

---

Centre Cívic Joan Oliver "Pere Quart"

---

**CLIP KULTURAL**  
**CREACIÓ, LEGALITAT**  
**I PROFESSIONALITAT**  
**CULTURAL**

---

Del 18 d'octubre al 20 de desembre

---

Comandant Benítez, 6



Ajuntament de  
Barcelona



## LEGALITZA LA TEVA ACTIVITAT I PROFESSIONALITZA'T AMB NOSALTRES!



**'L'artista és qui, per mitjà de l'exercici de la seva professió, transmet des d'un mirall personal i únic la seva manera de veure i sentir el món a la seva comunitat'.**  
*Reflexión Académica en Diseño y Comunicación núm. XII Universidad de Palermo.*

## CLIP Kultural

**DEL 18 D'OCTUBRE  
AL 20 DE DESEMBRE**

Dimecres de 19.30 a 21 h  
Preu: 50,73 €

Lloc: c/ del Comandant Benítez, 6



Fotografia: Centre Cívic Pere Quart

El **CLIP Kultural** és un projecte de caràcter formatiu que s'inicia aquest any al Centre Cívic Joan Oliver "Pere Quart" amb la voluntat de **donar suport a aquelles companyies artístiques** que han passat com a **Residències de Creació** dins l'apartat de Suport a la Creació en l'equipament, així com a **artistes professionals o amateurs** que vulguin emprendre i aprendre de primera mà eines útils per dur terme una bona gestió artística dins les activitats creatives.

En el cas de les companyies o grups artístics, i per tal d'arribar al nombre més gran de persones possible, es podran alternar l'assistència els diferents membres a les diverses càpsules formatives segons els interessos propis de cada col·lectiu.

Durant les sessions formatives, parlarem tant de protecció de la propietat intel·lectual i de la gestió de drets com de la importància del pla de negoci, com es dissenya i com es gestiona de manera operativa dins un projecte artístic...

El **perfil dels professionals** que imparteixen les diferents càpsules és **del més alt nivell**, amb professionalitat i experiència provada tant en la matèria impartida com en l'activitat docent.

---

**CRISTINA ELSON**

---

Llicenciada en Comunicació Empresarial i Relacions Públiques per la Universitat de Barcelona i MBA per la Universitat Ramon Llull i el Manhattan College de Nova York. Durant més de quinze anys, va desenvolupar la seva carrera professional en els departaments de màrqueting de companyies multinacionals com Diageo, Bacardi, Gallina Blanca, Revlon i Natura Bissé. Va gestionar marques líders a Europa, els Estats Units, l'Amèrica del Sud i Àfrica. Actualment és consultora estratègica i professora associada de la prestigiosa Escola de Negocis IE. Organitzadora i ponent convidada en diversos seminaris i conferències, recentment ha impartit classes magistrals al Japó, Corea i la Xina.



Fotografia: Aktive

---

**PABLO GARRIDO**

---

Llicenciat en Dret per la Universitat de Barcelona, és soci fundador del bufet Serralta-Garrido Advocats. Professor de Dret Mercantil a l'Institut Superior de Gestió Administrativa de la Universitat Abat Oliba i professor de Dret Mercantil a la Universitat de Barcelona.



Fotografia: Aktive

---

**LUIS JONES**

---

MBA per ESADE, és fundador i CEO de l'agència de comunicació hoyonline.tv, pionera a Espanya de la Tv *on-line* i el màrqueting de continguts audiovisuals enfocat a les xarxes socials. Assessora les empreses a millorar la seva visibilitat a internet i ofereix serveis també de comunicació a les xarxes socials, SEO, SEM i desenvolupament de pàgines web. Formador en diferents màsters digitals i col·laborador en un programa setmanal de ràdio a la Cadena Ser.



Fotografia: Aktive

---

**MIQUI PUIG**

---

(L'Ametlla, 27 de juny de 1968) és músic. Es va donar a conèixer al capdavant de Los Sencillos, al final dels vuitanta, amb els quals va publicar sis discos. Més endavant va publicar diversos discos en solitari abans de participar com a presentador o jurat en diversos programes de televisió. El seu últim projecte *musical* va ser *Canciones que hacen BUM!*, una coproducció del Festival SOS Murcia, el Taller de Músics de Barcelona i Buenritmo. Actualment dirigeix la seva pròpia productora musical LAV RECORDS.



Fotografia: Aktive

## LA CREATIVITAT ARTÍSTICA COM A ACTIVITAT DE NEGOCI

**DIMECRES 18 D'OCTUBRE**

A càrrec de Cristina Elson

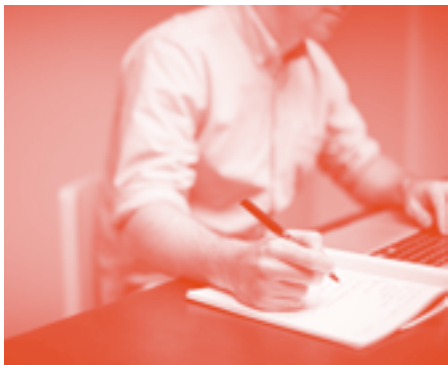
- Presentació i introducció al seminari
- La necessitat de la professionalitat i la gestió empresarial en les activitats artístiques
- Per què i com es dissenya i es gestiona el pla de negoci d'una activitat creativa/artística?

## COM ES CREA UNA EMPRESA DE GESTIÓ CREATIVA. ASPECTES LEGALS

**DIMECRES 25 D'OCTUBRE**

A càrrec de Pablo Garrido

- Aspectes legals i fiscals relatius a la posada en marxa i el desenvolupament d'activitats professionals
- La protecció de la propietat intel·lectual i gestió de drets
- La negociació contractual i les seves diferents tipologies (discogràfiques, *management*, producció, contractació)



Fotografia: pixabay

## LES XARXES SOCIALS

**DIMECRES 8 DE NOVEMBRE**

A càrrec de Luis Jones

- El paper i la gestió de les xarxes socials en el món artístic
- Com utilitzar-les en benefici de la teva marca artística (es recomana portar imatges creatives en un llapis de memòria per tal de poder-les utilitzar i que els exemples pràctics us siguin d'utilitat)

## EL PLA DE MÀRQUETING I COMUNICACIÓ ( sessió I i II)

**DIMECRES 15 DE NOVEMBRE I 13 DE DESEMBRE**

A càrrec de Cristina Elson

- Per què cal un pla de màrqueting i comunicació?
- L'activitat creativa com a "producte"
- Establiment del "preu" de la creació: assolir la rendibilitat
- La promoció artística 2.0: l'era de la tecnologia
- La distribució artística avui i el paper de les noves tecnologies i les xarxes socials



Fotografia: pixabay

## LA SGAE

**DIMECRES 22 DE NOVEMBRE**

A càrrec de la SGAE

- Paper de la SGAE en la protecció intel·lectual
- Com i per què s'estableix la relació amb la SGAE?
- Exemples pràctics

## LA CREACIÓ ARTÍSTICA VISTA PER UN PROFESSIONAL

**DIMECRES 29 DE NOVEMBRE**

A càrrec de Miqui Puig

- Cloenda del CLiP Kultural amb l'artista convidat
- Masterclass* amb precís i preguntes
- Còctel i actuació en directe



Fotografia: pixabay

## L'EXPLOTACIÓ COMERCIAL DE LA CREATIÓ

**DIMECRES 20 DE DESEMBRE**

A càrrec de Cristina Elson

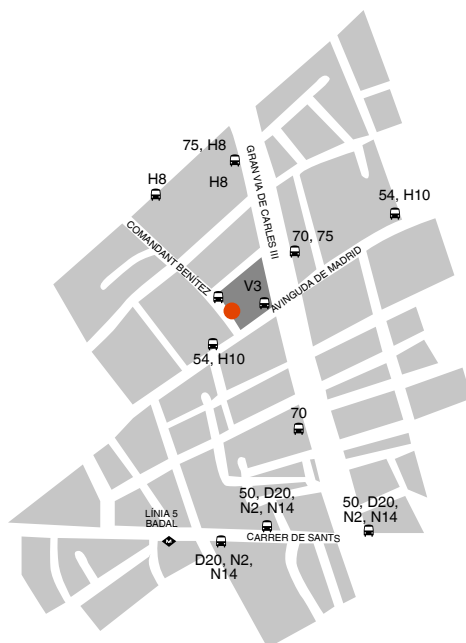
- Eines de comercialització
- La recerca de noves unitats de negoci: *merchandising*, *sponsoring*, patrocini, *crowdfunding*
- Casos pràctics
- Taller final: creació d'esquelet de pla de màrqueting i comunicació



Fotografia: pixabay

\*Per a la correcta organització, administració i seguiment del CLIP Kultural, l'organització conjuntament amb els ponents es reserva possibles canvis de temari i d'ordre de les sessions amb l'objectiu de mantenir els nivells d'interès i seguiment.

METRO: L5 Badal - L3 Les Corts  
 BUS: H8, H10, 50, 54, 70, 75, V3, D20, N2, N14  
 BICING: a 50 metres




## ADREÇA

CENTRE CÍVIC JOAN OLIVER  
 "PERE QUART"  
 Comandant Benítez, 6  
 Tel. 933 398 261

## HORARIS

Horari del centre:  
 De dilluns a divendres,  
 de 9 a 14 i de 16 a 23 h  
 Dissabtes i diumenges,  
 de 10 a 14 h

## INFORMACIÓ ADDICIONAL

 Adaptat per a persones amb mobilitat reduïda

## MÉS INFORMACIÓ

[ajuntament.barcelona.cat/ccivics/perequart](http://ajuntament.barcelona.cat/ccivics/perequart)  
 a/e: [perequart@lleuresport.cat](mailto:perequart@lleuresport.cat)  
 Facebook: Centre Cívic Joan Oliver Pere Quart  
 Twitter: @CCPere Quart