



Ferreteria Cofac Sant Andreu

C/ Gran de Sant Andreu, 236

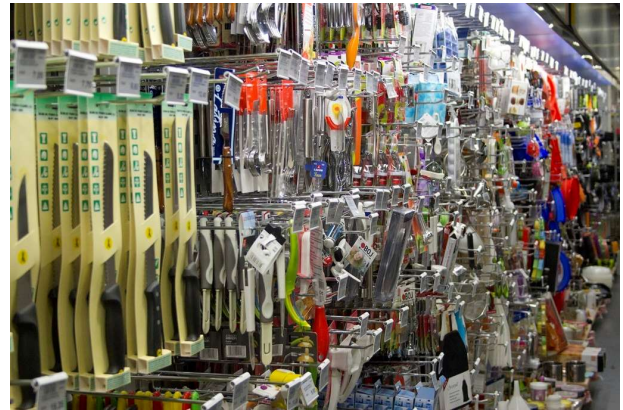
Català Castellà

ESO BATX FPGM FPGS PFI

Novembre Gener Febrer Març Abril

DI Dt Dc Dj Dv

9:00-10:00



Aquesta visita guiada us convida a endinsar-vos en el món dels establiments comercials dedicats a la venda d'útils per al bricolatge, la construcció i les necessitats de la llar, i a convertir-vos en uns experts i expertes en estris com els pany, els cargols, els claus i altres eines.

Objectius

- Conèixer les característiques d'aquest establiment i dels productes que s'hi venen.
- Saber com s'organitza la classificació i l'emmagatzematge dels productes.
- Experimentar què li cal saber a un/a bon/a botiguer/a per atendre les necessitats dels compradors i compradores.

Estructura de l'activitat

Descobrim el comerç

Breu explicació del comerç ferreter. Com funciona una ferreteria, els seus departaments i quins articles venen. Hi ha més de 10.000 articles diferents!

Visita comentada a l'espai destinat a la venda i al magatzem.

Activitat per a la reflexió

L'alumnat tindrà l'oportunitat de conèixer els productes més representatius de l'establiment.

Activitat pràctica

Per a l'alumnat més petit: emplenar una caixa d'eines amb les eines més comunes utilitzades en el bricolatge. Recorreran la botiga per trobar diverses eines, coneixeran la nomenclatura de classificació i la seva funció.

Per a l'alumnat més gran: explicacions tècniques de la ferreteria. L'emmagatzematge i la classificació de productes, recepció de materials, lectura de codis de barra, informatització de les comandes, la cadena de distribució de productes, etc. També es parlarà sobre tipologies d'empreses i característiques d'una cooperativa.



Àrees relacionades

- Educació primària: Coneixement del medi social i cultural | Educació per al desenvolupament personal i la ciutadania | Matemàtiques.
- Educació secundària obligatòria: Crèdits de síntesi | Emprenedoria | Economia.

Continguts específics per nivells educatius

Continguts específics que es treballaran amb l'alumnat d'educació primària

- Visita a la botiga aprenent com s'organitza una ferreteria.
- L'alumnat recorrerà la botiga per trobar diverses eines, coneixeran la nomenclatura de classificació i la seva funció.

Continguts específics que es treballaran amb l'alumnat d'ESO, batxillerat i cicles formatius:

- En aquesta visita, l'alumnat aprendrà com funciona una ferreteria.
 - Aprendran aspectes de gestió, organització i atenció al públic.
- Coneixeran aspectes sobre la recepció de mercaderies, l'etiquetatge, els estocs i els diferents sistemes informàtics de gestió.

Altres propostes de treball per complementar l'activitat:

- La història del comerç i la seva evolució.
- Tècniques d'organització i emmagatzematge.
 - Venda al detall i a l'engròs.