



A SENYALITZACIÓ VERTICAL

DETALLS, E_1/200, 1/100

Panells informatius d'advertència o precaució

Informació prèvia

Els panells informatius s'han de situar

1. A l'últim terç del carrer anterior al carrer afectat

2. A ambdós costats de la via

Tamany de panell segons amplada de vorera

1. vorera major de 3m_ panell 1.75x1.75m (recolzat amb dos suports)

2. vorera entre 3m i 2m_ panell 1.40x1.40m (recolzat amb dos suports)

3. vorera inferior a 2m_ 1.00x1.00m (recolzat només amb un suport)

Panells elaborats pel Departament d'obres de la Guàrdia Urbana de Barcelona

a1 . TP-18, precaució obres + TR-301, velocitat màxima 30Km/h + text, ATENCIO pas restringit per obres



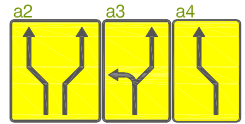
Panells informatius amb senyal d'indicació

a2 TS-Panell específic elaborat pel Departament d'obres de la Guàrdia Urbana de Barcelona

a3 TS-Panell específic elaborat pel Departament d'obres de la Guàrdia Urbana de Barcelona

a4 TS-Panell específic elaborat pel Departament d'obres de la Guàrdia Urbana de Barcelona

. Col·locació al començament i al finalitzar l'afectació, però si la zona afectada és a principi de carrer, la senyal es situarà just al final del carrer anterior.



Panell informatiu de prohibició d'estacionament i parada

a5 Senyal R-307

. Distància mínima entre senyals, cada 20m o fracció, aprox.

. Col·locació a pals i faroles amb brides de plàstic

* Remetre fotografies a l'adreça mail de l'oficina d'obres, gu_obres@bcn.cat, amb vuit dies d'antelació a la data de la senyal.



B SENYALITZACIÓ HORIZONTAL

Senyalització horitzontal permanent

b1 . Línies divisòries dels carrils d'estacionament i senyalitzacions diverses de calçada

senyalització horitzontal oculta

b2 . Línia divisòria de carril de circulació o estacionament

* Pintura del color del paviment i repintar una vegada cada mes, segons desgast

Senyalització horitzontal provisional

b3 . cunya pintada al terra (ocupació corresponent a 4 places d'estacionament)

* Pintura del color groc reflectant i repintar una vegada cada mes, segons desgast

Indicacions trajectòries provisionals

b4 . Trajectòria provisional dels vehicles durant el transcurs de l'afectació

* Tant sols indicativa o informativa, en cap cas s'ha de pintar sobre el paviment

C SENYALITZACIÓ i PROTECCIÓ DE L'AFECTACIÓ

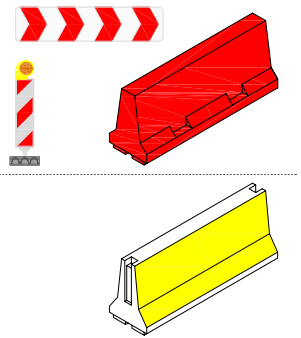
Desviament previ del trànsit

c1 . Tanques tipus "New Jersey" de plàstic, col·locades alternativament vermelles amb

blanques i omplertes d'aigua per una major estabilitat

. Panells dirreccionals TB-2, cada 5m o fracció

. Balisses lluminoses de leds amb suport antifurt, alternades cada dues tanques



Frontal

c2 . Tanques tipus "New Jersey" de formigó, pintades de color groc

Lateral

c3 (1). Tanca metàl·lica mallada alta, protegida amb tela per ocultar l'afectació

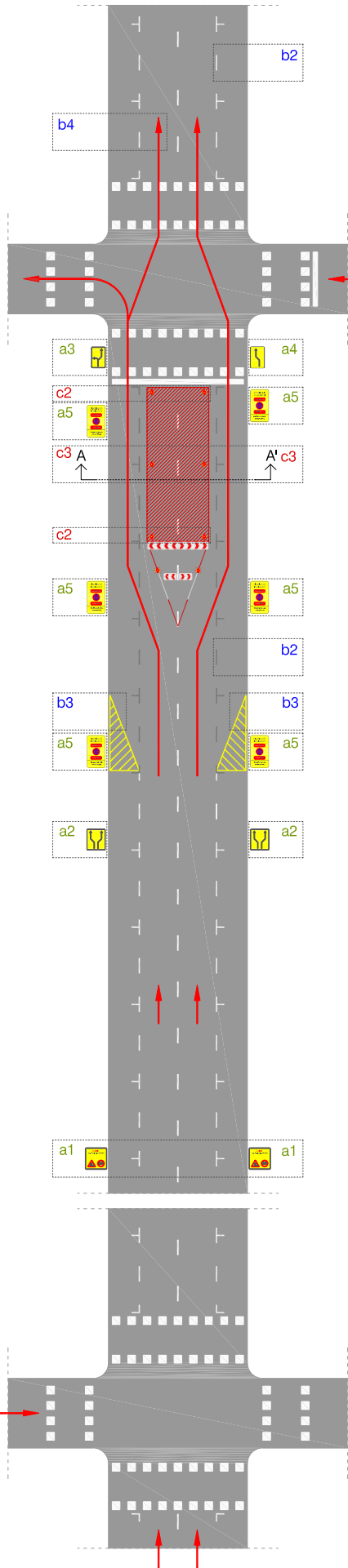
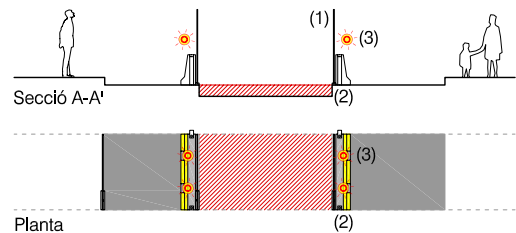
(2). New Jersey de formigó pintades de color groc, en contacte amb el trànsit

(3). Balisses lluminoses de leds sobre la tanca(1), cada 5 metres o fracció

Perímetre en contacte amb la circulació:

. Si la profunditat és inferior a 50cm, New Jersey de plàstic,

. Si la profunditat és superior a 50cm, New Jersey de formigó





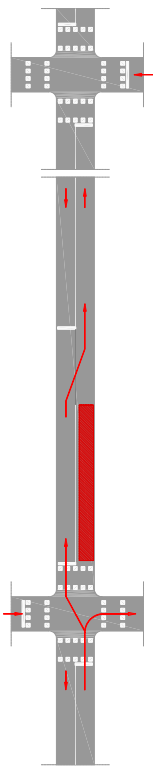
Nº CARRILS	Nº SENTITS	Nº ESTACIONAMENTS	COSTAT AFECCACIÓ	CIRCULACIÓ INICI DE CARRER	CIRCULACIÓ FINAL DE CARRER	ESTACIONAMENT, o PAS DE VIANANTS	EN ILLA, o CENTRE DECALÇADA INICI DE CARRER	EN ILLA, o CENTRE DECALÇADA FINAL DE CARRER	VORERA, o PAS DE VIANANTS INICI DE CARRER	VORERA, o PAS DE VIANANTS FINAL DE CARRER	FITXES INEXISTENTS	TOTAL FITXES	TOTAL REFERÈNCIES			
2C	2S	0E	D	2C.2S.0E.d/c.i A. amb semàfor B. sense semàfor	2C.2S.0E.d/c.f A. amb semàfor B. sense semàfor				2C.2S.0E.d/c.i	2C.2S.0E.d/c.f	3	8	4			
			E	2C.2S.0E.e/c.i A. amb semàfor B. sense semàfor	2C.2S.0E.e/c.f A. amb semàfor B. sense semàfor				2C.2S.0E.e/c.i	2C.2S.0E.e/c.f						
		1E	D	2C.2S.1E-e/c.i	2C.2S.1E-e/c.f				1C.1S.1E/e	2C.2S.1E-e/i.i	2C.2S.1E-e/i.f			2C.2S.1E-e/c.i	2C.2S.1E-e/c.f	-
			E	2C.2S.1E-d/c.i	2C.2S.1E-d/c.f				1C.1S.1E/e	2C.2S.1E-d/i.i	2C.2S.1E-d/i.f			2C.2S.1E-d/c.i	2C.2S.1E-d/c.f	
	2E	D	2C.2S.2E.d/c.i	2C.2S.2E.d/c.f	1C.1S.1E/e	2C.2S.2E/i.i	2C.2S.2E/i.f				2					
		E	2C.2S.2E.e/c.i	2C.2S.2E.e/c.f												

5 22 11



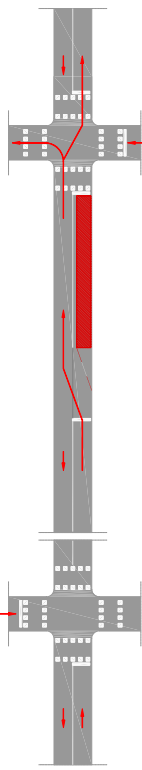
AFECCIONS AL COSTAT DRET DE LA CALÇADA

CIRCULACIÓ
INICI DE CARRER
A (amb semàfor)



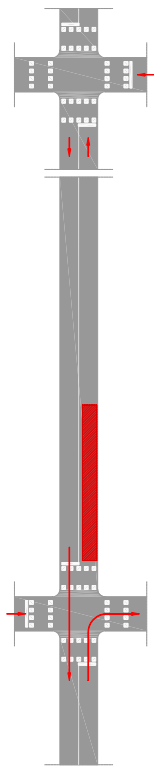
Fitxa
2C.2S.0E.d/c.i
A (amb semàfor)

CIRCULACIÓ
FINAL DE CARRER
A (amb semàfor)



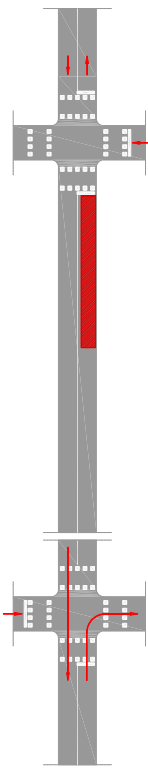
Fitxa
2C.2S.0E.d/c.f
A (amb semàfor)

CIRCULACIÓ
INICI DE CARRER
B (sense semàfor)



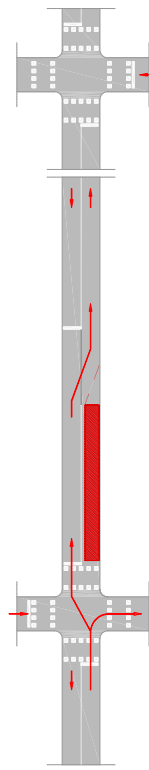
Fitxa
2C.2S.0E.d/c.i
B (sense semàfor)

CIRCULACIÓ
FINAL DE CARRER
B (sense semàfor)



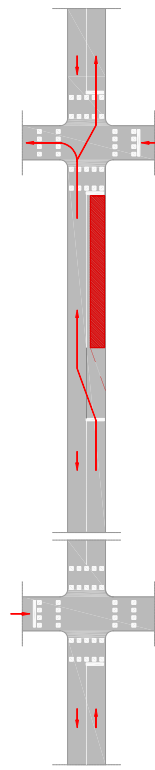
Fitxa
2C.2S.0E.d/c.f
B (sense semàfor)

VORERA
INICI DE CARRER



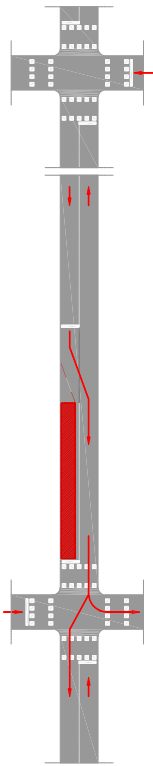
Referència
2C.2S.0E.d/c.i

VORERA
FINAL DE CARRER

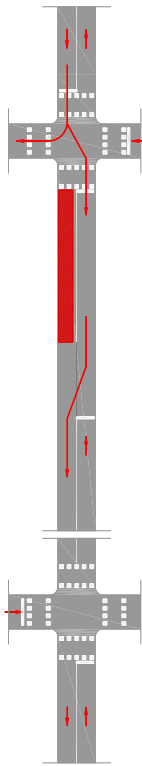


Referència
2C.2S.0E.d/c.f

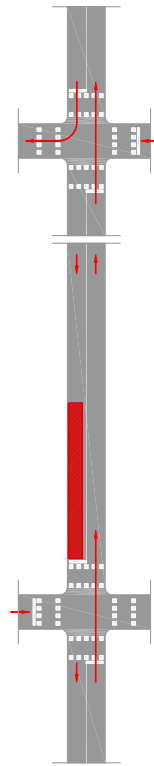
AFECCIONS AL COSTAT ESQUERRA DE LA CALÇADA



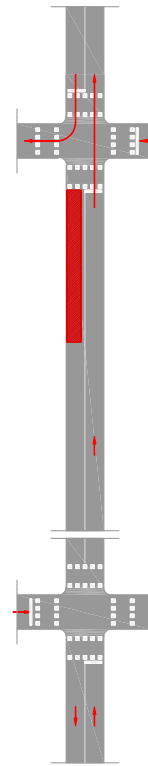
Fitxa
2C.2S.0E.e/c.i
A (amb semàfor)



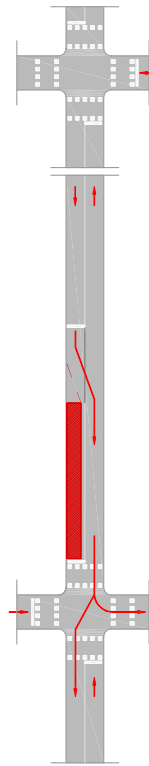
Fitxa
2C.2S.0E.e/c.f
A (amb semàfor)



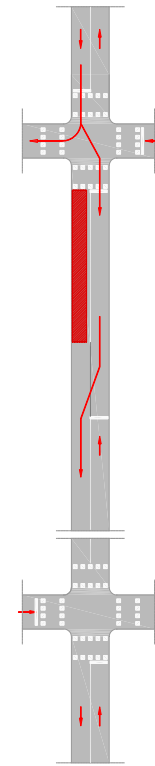
Fitxa
2C.2S.0E.e/c.i
B (sense semàfor)



Fitxa
2C.2S.0E.e/c.f
B (sense semàfor)



Referència
2C.2S.0E.e/c.i



Referència
2C.2S.0E.e/c.f



AFFECTACIÓ, E_1/400

A SENYALITZACIÓ VERTICAL

DETALLS, E_1/200, 1/100

Panells informatius d'advertència o precaució

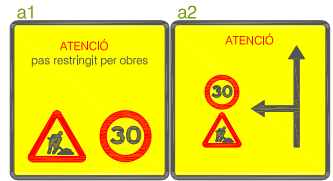
Informació prèvia

Els panells informatius s'han de situar

1. A l'últim terç del carrer anterior al carrer afectat
2. A ambdós costats de la via

Tamany de panell segons amplada de vorera

1. vorera major de 3m_ panell 1.75x1.75m (recolzat amb dos suports)
2. vorera entre 3m i 2m_ panell 1.40x1.40m (recolzat amb dos suports)
3. vorera inferior a 2m_ 1.00x1.00m (recolzat només amb un suport)

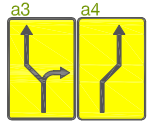


Panells elaborats pel Departament d'obres de la Guàrdia Urbana de Barcelona

- a1 . TP-18, precaució obres + TR-301, velocitat màxima 30Km/h + text, ATENCIO pas restringit per obres
- a2 . TP-18, precaució obres + TR-301, velocitat màxima 30Km/h + Descripció dels sentits del trànsit rodat

Panells informatius amb senyal d'indicació

- a3 . TS-Panell específic elaborat pel Departament d'obres de la Guàrdia Urbana de Barcelona
 - a4 . TS-Panell específic elaborat pel Departament d'obres de la Guàrdia Urbana de Barcelona
- Col·locació al començament i al finalitzar l'afectació, però si la zona afectada és a principi de carrer, la senyal es situarà just al final del carrer anterior.



Elements de control automatitzat del trànsit

- a5 . Semàfors per obres
- Col·locació 10 metres abans del començament de l'afectació, no obstant, si la zona afectada és a principi de carrer, en el supòsit de no estar senyalitzat, la senyal es situarà just al final del carrer anterior,



B SENYALITZACIÓ HORIZONTAL

Senyalització horitzontal *permanent*

- b1 . Línies divisòries dels carrils d'estacionament i senyalitzacions diverses de calçada

senyalització horitzontal *oculta*

- b2 . Línia divisòria de carril de circulació o estacionament
- *Pintura del color del paviment i repintar una vegada cada mes, segons desgast

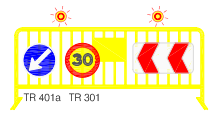
Indicacions trajectòries provisionals

- b3 . Trajectòria provisional dels vehicles durant el transcurs de l'afectació
- * Tant sols indicativa o informativa, en cap cas s'ha de pintar sobre el paviment

C SENYALITZACIÓ I PROTECCIÓ DE L'AFECTACIÓ

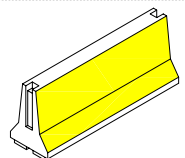
Desviament previ del trànsit

- c1 . Tanca metàl·lica groga com a suports de les següents senyals:
 - . Panell direccional
 - . TR-401a, direccional a la dreta
 - . TR-301-TR-30, prohibit circular a més de 30km/h
 - . il·luminació amb balisses, dues per cada tanca metàl·lica



Frontal

- c2 . Tanques tipus "New Jersey" de formigó, pintades de color groc



Lateral

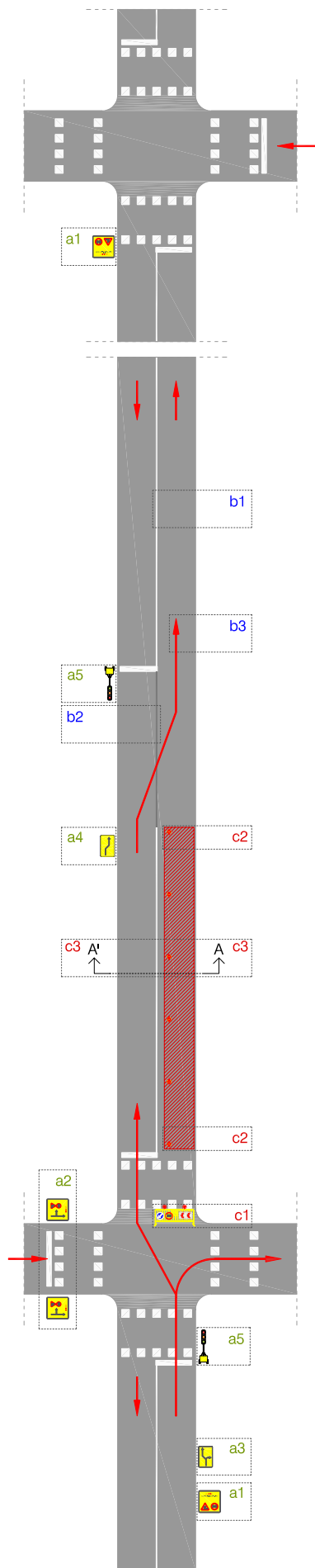
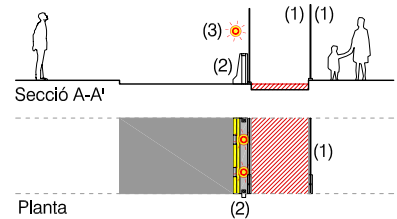
- c3 (1). Tanca metàl·lica mallada alta, protegida amb tela per ocultar l'afectació
- (2). New Jersey de formigó pintades de color groc, en contacte amb el trànsit
- (3). Balisses lluminoses de leds sobre la tanca(1), cada 5 metres o fracció

Perímetre en contacte amb la circulació:

- . Si la profunditat és inferior a 50cm, New Jersey de plàstic,
- . Si la profunditat és superior a 50cm, New Jersey de formigó

Perímetre en contacte amb la vorera:

- . Si la profunditat és superior a 100cm, la tanca (1), anirà ancorada





AFFECTACIÓ, E_1/400

A SENYALITZACIÓ VERTICAL

DETALLS, E_1/200, 1/100

Panells informatius d'advertència o precaució

Informació prèvia

Els panells informatius s'han de situar

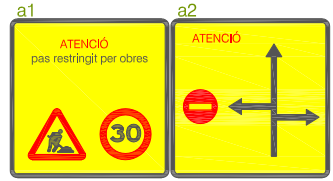
1. A l'últim terç del carrer anterior al carrer afectat
2. A ambdós costats de la via

Tamany de panell segons amplada de vorera

1. vorera major de 3m_ panell 1.75x1.75m (recolzat amb dos suports)
2. vorera entre 3m i 2m_ panell 1.40x1.40m (recolzat amb dos suports)
3. vorera inferior a 2m_ 1.00x1.00m (recolzat només amb un suport)

Panells elaborats pel Departament d'obres de la Guàrdia Urbana de Barcelona

- a1 . TP-18, precaució obres + TR-301, velocitat màxima 30Km/h + text, ATENCIO pas restringit per obres
- a2 . TR-101, prohibit el pas + Descripció dels sentits del trànsit rodat



Panells informatius amb senyal d'indicació

- a3 . TR-101, prohibit el pas + Descripció dels sentits del trànsit rodat
- . Col·locació al començament i al finalitzar l'afectació, però si la zona afectada és a principi de carrer, la senyal es situarà just al final del carrer anterior.



B SENYALITZACIÓ HORIZONTAL

Senyalització horitzontal permanent

- b1 . Línies divisòries dels carrils d'estacionament i senyalitzacions diverses de calçada

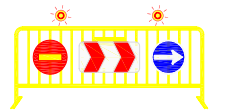
Indicacions trajectòries provisionals

- b2 . Trajectòria provisional dels vehicles durant el transcurs de l'afectació
- * Tant sols indicativa o informativa, en cap cas s'ha de pintar sobre el paviment

C SENYALITZACIÓ I PROTECCIÓ DE L'AFECTACIÓ

Desviament previ del trànsit

- c1 . Tanca metàl·lica groga com a suports de les següents senyals:
 - . Panell direccional
 - . TR-101, prohibit el pas
 - . TR-400a, direcció obligatòria a la dreta
 - . Il·luminació amb balisses, dues per cada tanca metàl·lica



Frontal

- c2 . Tanques tipus "New Jersey" de formigó, pintades de color groc

Lateral

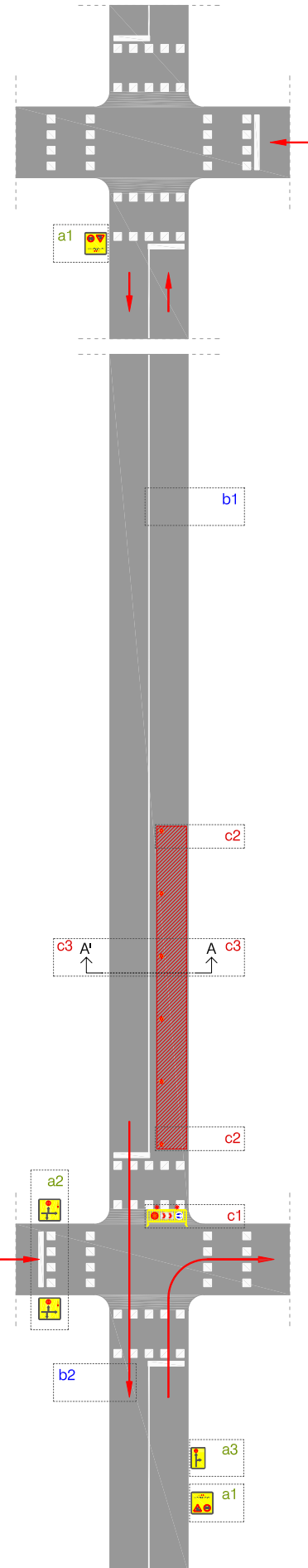
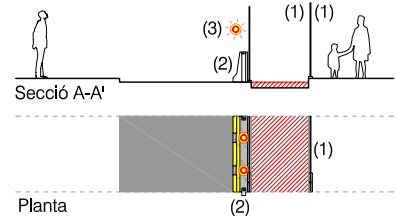
- c3 (1). Tanca metàl·lica mallada alta, protegida amb tela per ocultar l'afectació
- (2). New Jersey de formigó pintades de color groc, en contacte amb el trànsit
- (3). Balisses il·luminoses de leds sobre la tanca(1), cada 5 metres o fracció

Perímetre en contacte amb la circulació:

- . Si la profunditat és inferior a 50cm, New Jersey de plàstic,
- . Si la profunditat és superior a 50cm, New Jersey de formigó

Perímetre en contacte amb la vorera:

- . Si la profunditat és superior a 100cm, la tanca (1), anirà ancorada

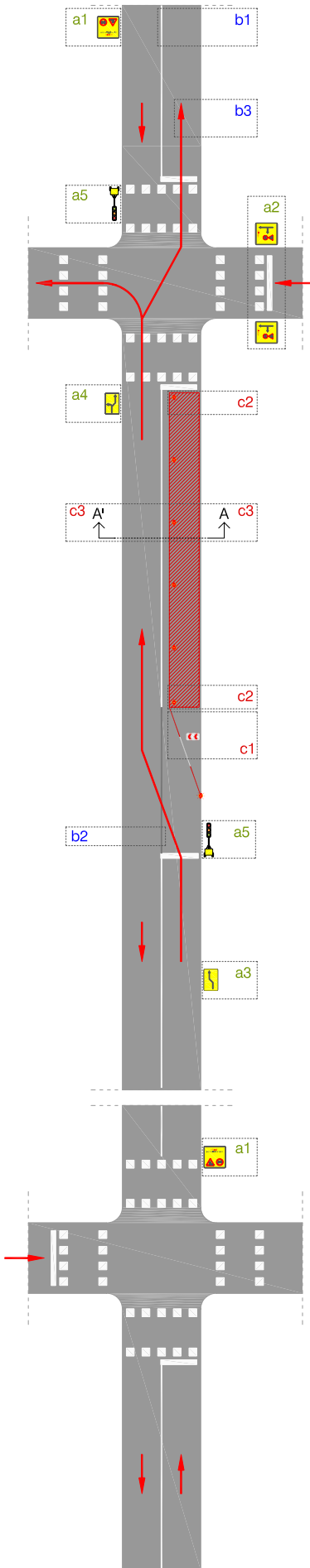




AFFECTACIÓ, E_1/100

A SENYALITZACIÓ VERTICAL

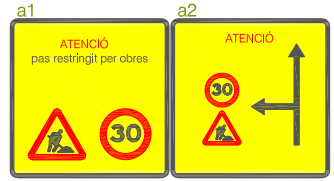
DETALLS, E_1/200, 1/100



Panells informatius d'advertència o precaució

Informació prèvia

- Els panells informatius s'han de situar
1. A l'últim terç del carrer anterior al carrer afectat
 2. A ambdós costats de la via
- Tamany de panell segons amplada de vorera
1. vorera major de 3m_ panell 1.75x1.75m (recolzat amb dos suports)
 2. vorera entre 3m i 2m_ panell 1.40x1.40m (recolzat amb dos suports)
 3. vorera inferior a 2m_ 1.00x1.00m (recolzat només amb un suport)

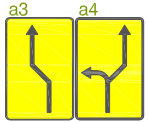


Panells elaborats pel Departament d'obres de la Guàrdia Urbana de Barcelona

- a1 . TP-18, precaució obres + TR-301, velocitat màxima 30Km/h + text, ATENCIÓ pas restringit per obres
- a2 . TP-18, precaució obres + TR-301, velocitat màxima 30Km/h + Descripció dels sentits del trànsit rodat

Panells informatius amb senyal d'indicació

- a3 . TS-Panell específic elaborat pel Departament d'obres de la Guàrdia Urbana de Barcelona
 - a4 . TS-Panell específic elaborat pel Departament d'obres de la Guàrdia Urbana de Barcelona
- . Col·locació al començament i al finalitzar l'afectació, però si la zona afectada és a principi de carrer, la senyal es situarà just al final del carrer anterior.



Elements de control automatitzat del trànsit

- a5 . Semàfors per obres
- Col·locació 10 metres abans del començament de l'afectació, no obstant, si la zona afectada és a principi de carrer, en el supòsit de no estar senyalitzat, la senyal es situarà just al final del carrer anterior,



B SENYALITZACIÓ HORIZONTAL

Senyalització horitzontal permanent ————

- b1 . Línies divisòries dels carrils d'estacionament i senyalitzacions diverses de calçada

senyalització horitzontal oculta ————

- b2 . Línia divisòria de carril de circulació o estacionament
- * Pintura del color del paviment i repintar una vegada cada mes, segons desgast

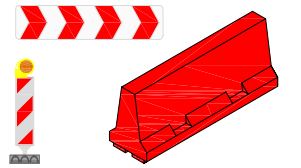
Indicacions trajectòries provisionals ————

- b3 . Trajectòria provisional dels vehicles durant el transcurs de l'afectació
- * Tant sols indicativa o informativa, en cap cas s'ha de pintar sobre el paviment

C SENYALITZACIÓ I PROTECCIÓ DE L'AFECTACIÓ

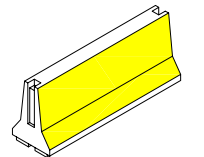
Desviament previ del trànsit

- c1 . Tanques tipus "New Jersey" de plàstic, col·locades alternadament vermelles amb blanques i omplertes d'aigua per una major estabilitat
- . Panells dirreccionals TB-2, cada 5m o fracció
- . Balisses lluminoses de leds amb suport antifurt, alternades cada dues tanques



Frontal

- c2 . Tanques tipus "New Jersey" de formigó, pintades de color groc



Lateral

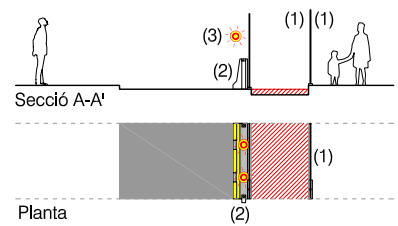
- c3 (1). Tanca metàl·lica mallada alta, protegida amb tela per ocultar l'afectació
- (2). New Jersey de formigó pintades de color groc, en contacte amb el trànsit
- (3). Balisses lluminoses de leds sobre la tanca(1), cada 5 metres o fracció

Perímetre en contacte amb la circulació:

- . Si la profunditat és inferior a 50cm, New Jersey de plàstic,
- . Si la profunditat és superior a 50cm, New Jersey de formigó

Perímetre en contacte amb la vorera:

- . Si la profunditat és superior a 100cm, la tanca (1), anirà ancorada





AFFECTACIÓ, E_1/400

A SENYALITZACIÓ VERTICAL

DETALLS, E_1/200, 1/100

Panells informatius d'advertència o precaució

Informació prèvia

Els panells informatius s'han de situar

1. A l'últim terç del carrer anterior al carrer afectat

2. A ambdós costats de la via

Tamany de panell segons amplada de vorera

1. vorera major de 3m_ panell 1.75x1.75m (recolzat amb dos suports)

2. vorera entre 3m i 2m_ panell 1.40x1.40m (recolzat amb dos suports)

3. vorera inferior a 2m_ 1.00x1.00m (recolzat només amb un suport)

Panells elaborats pel Departament d'obres de la Guàrdia Urbana de Barcelona

a1 . TP-18, precaució obres + TR-301, velocitat màxima 30Km/h + text, ATENCIO pas restringit per obres

a2 . TP-18, precaució obres + TR-301, velocitat màxima 30Km/h + Descripció dels sentits del trànsit rodat



Panells informatius amb senyal d'indicació

a3 . TR-101, prohibit el pas + Descripció dels sentits del trànsit rodat

. Col·locació al començament i al finalitzar l'afectació, però si la zona afectada és a principi de carrer, la senyal es situarà just al final del carrer anterior.



B SENYALITZACIÓ HORIZONTAL

Senyalització horitzontal *permanent*

b1 . Línies divisòries dels carrils d'estacionament i senyalitzacions diverses de calçada

Indicacions trajectòries provisionals

b2 . Trajectòria provisional dels vehicles durant el transcurs de l'afectació

* Tant sols indicativa o informativa, en cap cas s'ha de pintar sobre el paviment

C SENYALITZACIÓ I PROTECCIÓ DE L'AFECTACIÓ

Desviament previ del trànsit

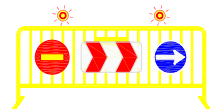
c1 . Tanca metàl·lica groga com a suports de les següents senyals:

. Panell direccional

. TR-101, prohibit el pas

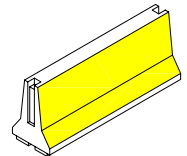
. TR-400a, direcció obligatòria a la dreta

. Il·luminació amb balisses, dues per cada tanca metàl·lica



Frontal

c2 . Tanques tipus "New Jersey" de formigó, pintades de color groc



Lateral

c3 (1). Tanca metàl·lica mallada alta, protegida amb tela per ocultar l'afectació
(2). New Jersey de formigó pintades de color groc, en contacte amb el trànsit
(3). Balisses lluminoses de leds sobre la tanca(1), cada 5 metres o fracció

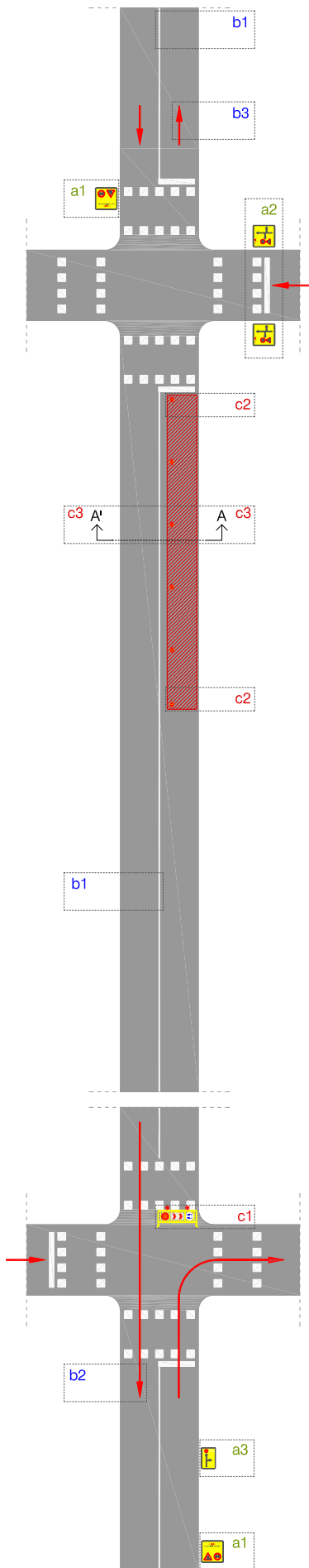
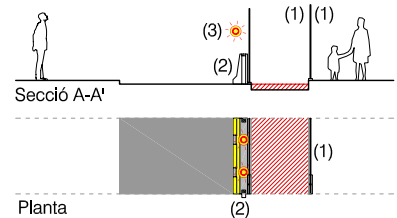
Perímetre en contacte amb la circulació:

. Si la profunditat és inferior a 50cm, New Jersey de plàstic,

. Si la profunditat és superior a 50cm, New Jersey de formigó

Perímetre en contacte amb la vorera:

. Si la profunditat és superior a 100cm, la tanca (1), anirà ancorada





AFFECTACIÓ, E_1/400

A SENYALITZACIÓ VERTICAL

DETALLS, E_1/200, 1/100

Panells informatius d'advertència o precaució

Informació prèvia

Els panells informatius s'han de situar

1. A l'últim terç del carrer anterior al carrer afectat
2. A ambdós costats de la via

Tamany de panell segons amplada de vorera

1. vorera major de 3m_ panell 1.75x1.75m (recolzat amb dos suports)
2. vorera entre 3m i 2m_ panell 1.40x1.40m (recolzat amb dos suports)
3. vorera inferior a 2m_ 1.00x1.00m (recolzat només amb un suport)

Panells elaborats pel Departament d'obres de la Guàrdia Urbana de Barcelona

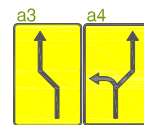
- a1 . TP-18, precaució obres + TR-301, velocitat màxima 30Km/h + text, ATENCIO pas restringit per obres
- a2 . TP-18, precaució obres + TR-301, velocitat màxima 30Km/h + Descripció dels sentits del trànsit rodat



Panells informatius amb senyal d'indicació

- a3 . TS-Panell específic elaborat pel Departament d'obres de la Guàrdia Urbana de Barcelona
- a4 . TS-Panell específic elaborat pel Departament d'obres de la Guàrdia Urbana de Barcelona

. Col·locació al començament i al finalitzar l'afectació, però si la zona afectada és a principi de carrer, la senyal es situarà just al final del carrer anterior.



Elements de control automatitzat del trànsit

- a5 . Semàfors per obres
- Col·locació 10 metres abans del començament de l'afectació, no obstant, si la zona afectada és a principi de carrer, en el supòsit de no estar senyalitzat, la senyal es situarà just al final del carrer anterior,



B SENYALITZACIÓ HORIZONTAL

Senyalització horitzontal permanent

- b1 . Línies divisòries dels carrils d'estacionament i senyalitzacions diverses de calçada

senyalització horitzontal oculta

- b2 . Línia divisòria de carril de circulació o estacionament
- *Pintura del color del paviment i repintar una vegada cada mes, segons desgast

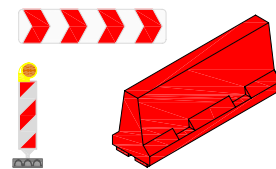
Indicacions trajectòries provisionals

- b3 . Trajectòria provisional dels vehicles durant el transcurs de l'afectació
- * Tant sols indicativa o informativa, en cap cas s'ha de pintar sobre el paviment

C SENYALITZACIÓ I PROTECCIÓ DE L'AFECTACIÓ

Desviament previ del trànsit

- c1 . Tanques tipus "New Jersey" de plàstic, col·locades alternativament vermelles amb blanques i omplertes d'aigua per una major estabilitat
- . Panells dirreccionals TB-2, cada 5m o fracció
- . Balisses lluminoses de leds amb suport antifurt, alternades cada dues tanques



Frontal

- c2 . Tanques tipus "New Jersey" de formigó, pintades de color groc

Lateral

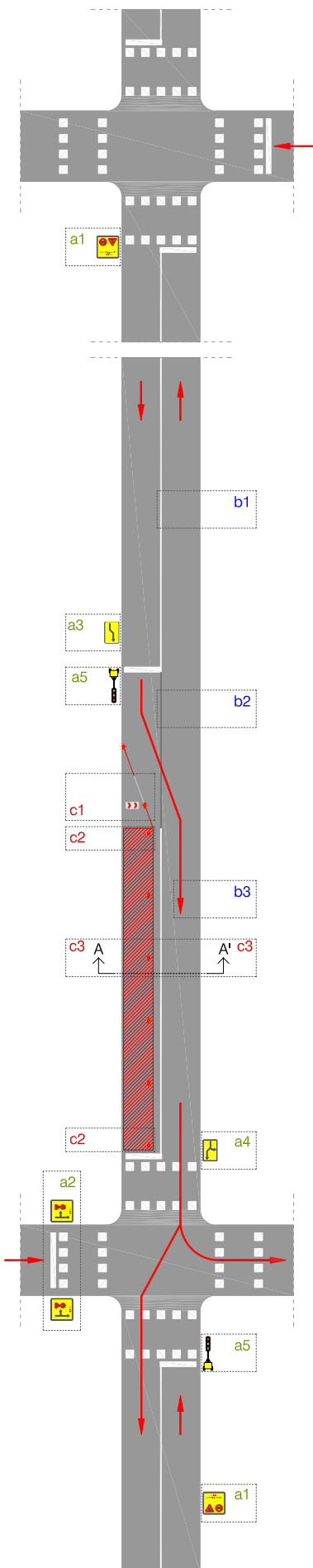
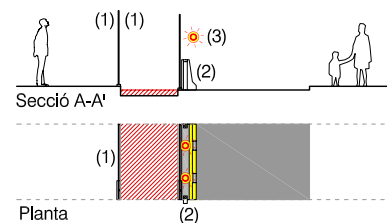
- c3 (1). Tanca metàl·lica mallada alta, protegida amb tela per ocultar l'afectació
- (2). New Jersey de formigó pintades de color groc, en contacte amb el trànsit
- (3). Balisses lluminoses de leds sobre la tanca(1), cada 5 metres o fracció

Perímetre en contacte amb la circulació:

- . Si la profunditat és inferior a 50cm, New Jersey de plàstic,
- . Si la profunditat és superior a 50cm, New Jersey de formigó

Perímetre en contacte amb la vorera:

- . Si la profunditat és superior a 100cm, la tanca (1), anirà ancorada

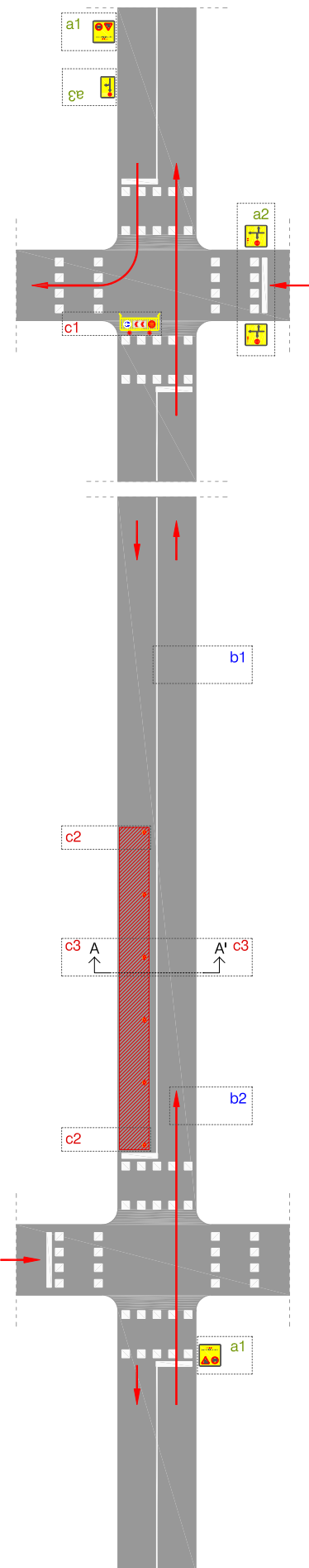




AFFECTACIÓ, E_1/400

A SENYALITZACIÓ VERTICAL

DETALLS, E_1/200, 1/100



Panells informatius d'advertència o precaució

Informació prèvia

Els panells informatius s'han de situar

1. A l'últim terç del carrer anterior al carrer afectat
2. A ambdós costats de la via

Tamany de panell segons amplada de vorera

1. vorera major de 3m_ panell 1.75x1.75m (recolzat amb dos suports)
2. vorera entre 3m i 2m_ panell 1.40x1.40m (recolzat amb dos suports)
3. vorera inferior a 2m_ 1.00x1.00m (recolzat només amb un suport)

Panells elaborats pel Departament d'obres de la Guàrdia Urbana de Barcelona

- a1 . TP-18, precaució obres + TR-301, velocitat màxima 30Km/h + text, ATENCIO pas restringit per obres
- a2 . TR-101, prohibit el pas + Descripció dels sentits del trànsit rodat



Panells informatius amb senyal d'indicació

- a3 . TR-101, prohibit el pas + Descripció dels sentits del trànsit rodat
. Col·locació al començament i al finalitzar l'afectació, però si la zona afectada és a principi de carrer, la senyal es situarà just al final del carrer anterior.



B SENYALITZACIÓ HORIZONTAL

Senyalització horitzontal permanent

- b1 . Línies divisòries dels carrils d'estacionament i senyalitzacions diverses de calçada

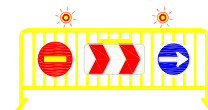
Indicacions trajectòries provisionals

- b2 . Trajectòria provisional dels vehicles durant el transcurs de l'afectació
* Tant sols indicativa o informativa, en cap cas s'ha de pintar sobre el paviment

C SENYALITZACIÓ I PROTECCIÓ DE L'AFECTACIÓ

Desviament previ del trànsit

- c1 . Tanca metàl·lica groga com a suports de les següents senyals:
. Panell direccional
. TR-101, prohibit el pas
. TR-400a, direcció obligatòria a la dreta
. Il·luminació amb balisses, dues per cada tanca metàl·lica



Frontal

- c2 . Tanques tipus "New Jersey" de formigó, pintades de color groc

Lateral

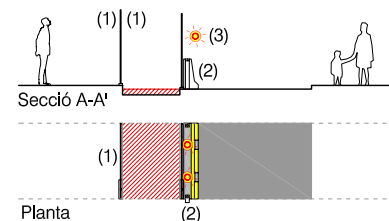
- c3 (1). Tanca metàl·lica mallada alta, protegida amb tela per ocultar l'afectació
(2). New Jersey de formigó pintades de color groc, en contacte amb el trànsit
(3). Balisses lluminoses de leds sobre la tanca(1), cada 5 metres o fracció

Perímetre en contacte amb la circulació:

- . Si la profunditat és inferior a 50cm, New Jersey de plàstic,
- . Si la profunditat és superior a 50cm, New Jersey de formigó

Perímetre en contacte amb la vorera:

- . Si la profunditat és superior a 100cm, la tanca (1), anirà ancorada

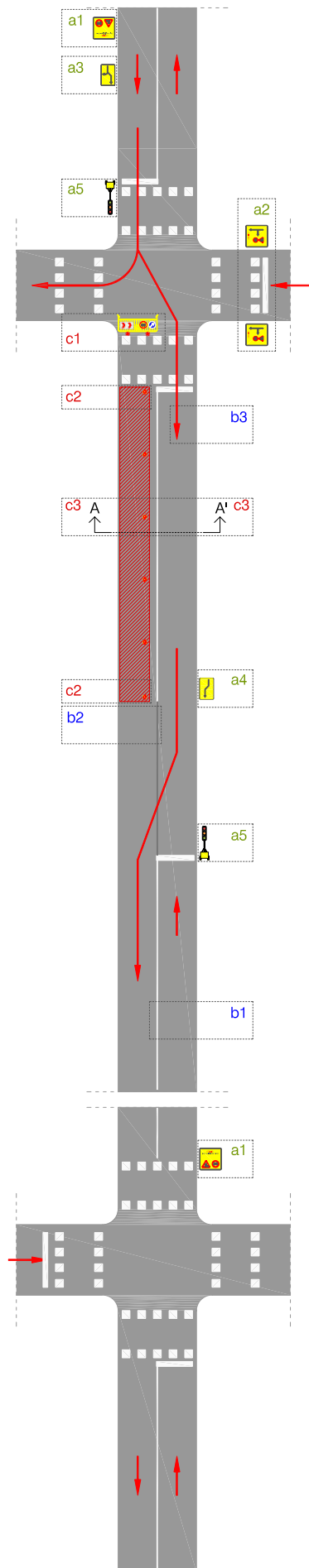




AFFECTACIÓ, E_1/400

A SENYALITZACIÓ VERTICAL

DETALLS, E_1/200, 1/100



Panells informatius d'advertència o precaució

Informació prèvia

Els panells informatius s'han de situar

1. A l'últim terç del carrer anterior al carrer afectat

2. A ambdós costats de la via

Tamany de panell segons amplada de vorera

1. vorera major de 3m _ panell 1.75x1.75m (recolzat amb dos suports)

2. vorera entre 3m i 2m _ panell 1.40x1.40m (recolzat amb dos suports)

3. vorera inferior a 2m _ 1.00x1.00m (recolzat només amb un suport)

Panells elaborats pel Departament d'obres de la Guàrdia Urbana de Barcelona

a1 . TP-18, precaució obres + TR-301, velocitat màxima 30Km/h + text, ATENCIO pas restringit per obres

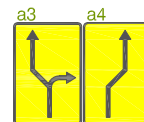
a2 . TP-18, precaució obres + TR-301, velocitat màxima 30Km/h + Descripció dels sentits del trànsit rodat

Panells informatius amb senyal d'indicació

a3 . TS-Panell específic elaborat pel Departament d'obres de la Guàrdia Urbana de Barcelona

a4 . TS-Panell específic elaborat pel Departament d'obres de la Guàrdia Urbana de Barcelona

. Col·locació al començament i al finalitzar l'afectació, però si la zona afectada és a principi de carrer, la senyal es situarà just al final del carrer anterior.



Elements de control automatitzat del trànsit

a5 . Semàfors per obres

. Col·locació 10 metres abans del començament de l'afectació, no obstant, si la zona afectada és a principi de carrer, en el supòsit de no estar senyalitzat, la senyal es situarà just al final del carrer anterior,

B SENYALITZACIÓ HORIZONTAL

Senyalització horitzontal permanent

b1 . Línies divisòries dels carrils d'estacionament i senyalitzacions diverses de calçada

senyalització horitzontal oculta

b2 . Línia divisòria de carril de circulació o estacionament

*Pintura del color del paviment i repintar una vegada cada mes, segons desgast

Indicacions trajectòries provisionals

b3 . Trajectòria provisional dels vehicles durant el transcurs de l'afectació

* Tant sols indicativa o informativa, en cap cas s'ha de pintar sobre el paviment

C SENYALITZACIÓ I PROTECCIÓ DE L'AFECTACIÓ

Desviament previ del trànsit

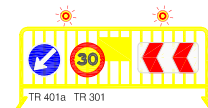
c1 . Tanca metàl·lica groga com a suports de les següents senyals:

. Panell direccional

. TR-401a, direccional a la dreta

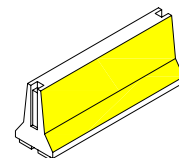
. TR-301-TR-30, prohibit circular a més de 30km/h

. il·luminació amb balisses, dues per cada tanca metàl·lica



Frontal

c2 . Tanques tipus "New Jersey" de formigó, pintades de color groc

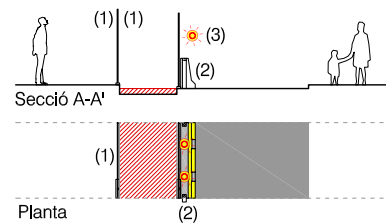


Lateral

c3 (1). Tanca metàl·lica mallada alta, protegida amb tela per ocultar l'afectació

(2). New Jersey de formigó pintades de color groc, en contacte amb el trànsit

(3). Balisses lluminoses de leds sobre la tanca(1), cada 5 metres o fracció



Perímetre en contacte amb la circulació:

. Si la profunditat és inferior a 50cm, New Jersey de plàstic,

. Si la profunditat és superior a 50cm, New Jersey de formigó

Perímetre en contacte amb la vorera:

. Si la profunditat és superior a 100cm, la tanca (1), anirà ancorada