



AFFECTACIONS AL COSTAT DRET DE LA CALÇADA

AFFECTACIONS AL COSTAT ESQUERRA DE LA CALÇADA

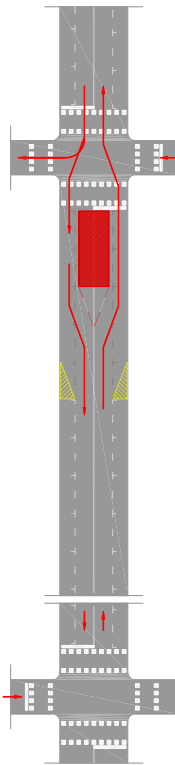
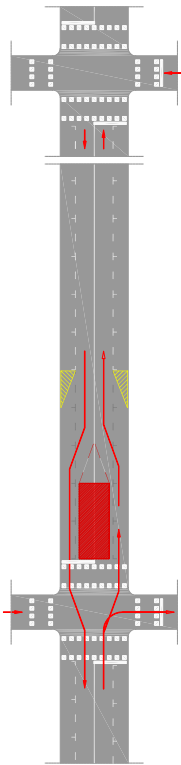
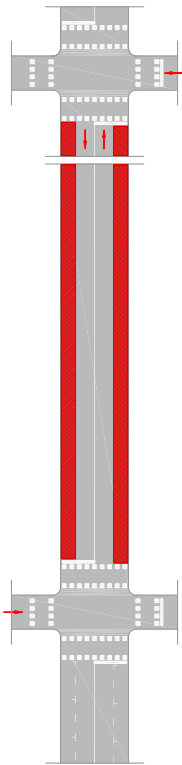
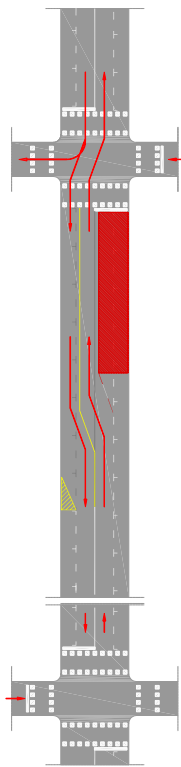
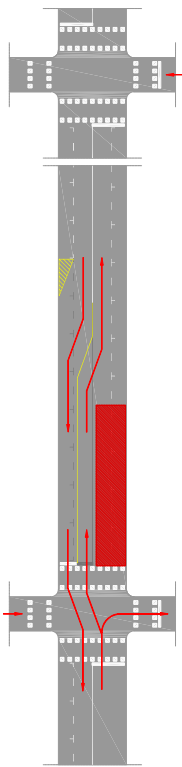
CIRCULACIÓ  
INICI DE CARRER

CIRCULACIÓ  
FINAL DE CARRER

ESTACIONAMENT  
o PAS DE VIANANTS

CENTRE CALÇADA  
INICI DE CARRER

CENTRE CALÇADA  
FINAL DE CARRER



Fitxa  
2C.2S.2E.d/c.i

Fitxa  
2C.2S.2E.d/c.f

Fitxa  
2C.2S.2E.e/c.i

Fitxa  
2C.2S.2E.e/c.f

Referència  
1C.1S.1E/e

Fitxa  
2C.2S.2E/i.i

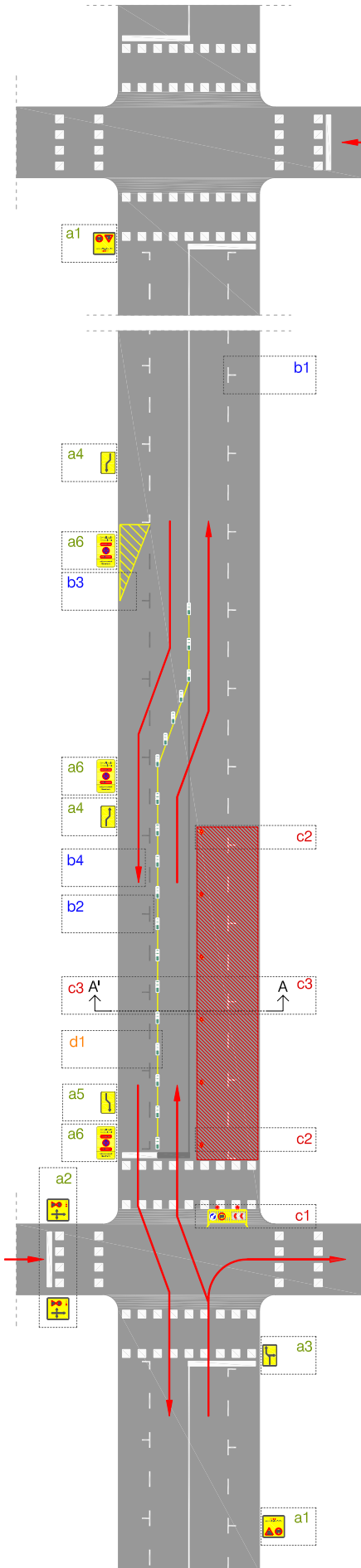
Fitxa  
2C.2S.2E/i.f



AFFECTACIÓ, E\_1/400

A SENYALITZACIÓ VERTICAL

DETALLS, E\_1/200, 1/100



Panells informatius d'advertència o precaució

Informació prèvia

- Els panells informatius s'han de situar
- 1. A l'últim terç del carrer anterior al carrer afectat
- 2. A ambdós costats de la via
- Tamany de panell segons amplada de vorera
- 1. vorera major de 3m\_ panell 1.75x1.75m (recolzat amb dos suports)
- 2. vorera entre 3m i 2m\_ panell 1.40x1.40m (recolzat amb dos suports)
- 3. vorera inferior a 2m\_ 1.00x1.00m (recolzat només amb un suport)

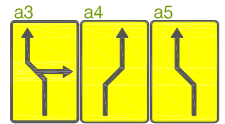


Panells elaborats pel Departament d'obres de la Guàrdia Urbana de Barcelona

- a1 . TP-18, precaució obres + TR-301, velocitat màxima 30Km/h + text, ATENCIO pas restringit per obres
- a2 . TP-18, precaució obres + TR-301, velocitat màxima 30Km/h + Descripció dels sentits del trànsit rodat

Panells informatius amb senyal d'indicació

- a3 TS-Panell específic elaborat pel Departament d'obres de la Guàrdia Urbana de Barcelona
- a4 TS-Panell específic elaborat pel Departament d'obres de la Guàrdia Urbana de Barcelona
- a5 TS-Panell específic elaborat pel Departament d'obres de la Guàrdia Urbana de Barcelona
- . Col·locació al començament i al finalitzar l'afectació, però si la zona afectada és a principi de carrer, la senyal es situarà just al final del carrer anterior.



Panell informatiu de prohibició d'estacionament i parada

- a6 Senyal R-307
- . Distància mínima entre senyals, cada 20m o fracció, aprox.
- . Col·locació a pals i faroles amb brides de plàstic



\* Remetre fotografies a l'adreça mail de l'oficina d'obres, [gu\\_obres@bcn.cat](mailto:gu_obres@bcn.cat), amb vuit dies d'antelació a la data de la senyal.

B SENYALITZACIÓ HORITZONTAL

Senyalització horitzontal permanent

- b1 . Línies divisòries dels carrils d'estacionament i senyalitzacions diverses de calçada

senyalització horitzontal oculta

- b2 . Línia divisòria de carril de circulació o estacionament
- \* Pintura del color del paviment i repintar una vegada cada mes, segons desgast

Senyalització horitzontal provisional

- b3 . cunya pintada al terra (ocupació corresponent a 4 places d'estacionament)
- \* Pintura del color groc reflectant i repintar una vegada cada mes, segons desgast

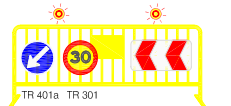
Indicacions trajectòries provisionals

- b4 . Trajectòria provisional dels vehicles durant el transcurs de l'afectació
- \* Tant sols indicativa o informativa, en cap cas s'ha de pintar sobre el paviment

C SENYALITZACIÓ I PROTECCIÓ DE L'AFECTACIÓ

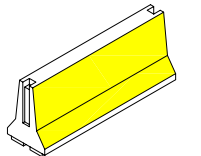
Desviament previ del trànsit

- c1 Tanca metàl·lica groga com a suports de les següents senyals:
  - . Panell direccional
  - . TR-401a, direccional, pas en el mateix sentit de la circulació
  - . TR-301-TR-30, prohibit circular a més de 30km/h
  - . Il·luminació amb balisses, dues per cada tanca metàl·lica



Frontal

- c2 . Tanques tipus "New Jersey" de formigó, pintades de color groc



Lateral

- c3 (1). Tanca metàl·lica mallada alta, protegida amb tela per ocultar l'afectació
- (2). New Jersey de formigó pintades de color groc, en contacte amb el trànsit
- (3). Balisses lluminoses de leds sobre la tanca(1), cada 5 metres o fracció



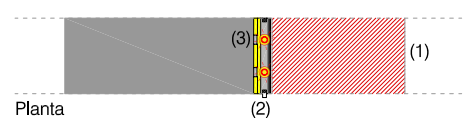
Perímetre en contacte amb la circulació:

- . Si la profunditat és inferior a 50cm, New Jersey de plàstic,
- . Si la profunditat és superior a 50cm, New Jersey de formigó

Perímetre en contacte amb la vorera:

- . Si la profunditat és superior a 100cm, la tanca (1), anirà ancorada

Secció A-A'



D SENYALITZACIÓ ENTRE CARRILS o BALISAMENT

Balisses, fites flexibles, bollards o sevillanos

- d1 . Balisa vertical de color verd amb dues bandes reflectants, flexible i subjectada al paviment de la calçada.
- . La distància entre les balises s'ajustarà en funció de cada cas en concret, no obstant es tindrà com a referència un mínim de 0.5 metres i un màxim de 5 metres entre balisses.

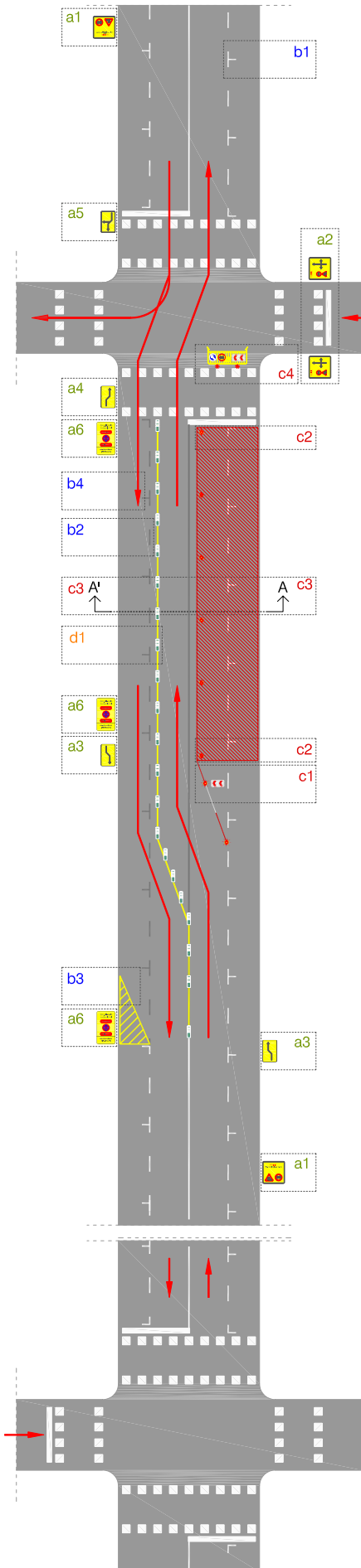




AFFECTACIÓ, E\_1/400

A SENYALITZACIÓ VERTICAL

DETALLS, E\_1/200, 1/100



Panells informatius d'advertència o precaució

Informació prèvia

- Els panells informatius s'han de situar
- 1. A l'últim terç del carrer anterior al carrer afectat
- 2. A ambdós costats de la via
- Tamany de panell segons amplada de vorera
- 1. vorera major de 3m \_ panell 1.75x1.75m (recolzat amb dos suports)
- 2. vorera entre 3m i 2m \_ panell 1.40x1.40m (recolzat amb dos suports)
- 3. vorera inferior a 2m \_ 1.00x1.00m (recolzat només amb un suport)

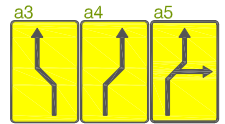


Panells elaborats pel Departament d'obres de la Guàrdia Urbana de Barcelona

- a1 . TP-18, precaució obres + TR-301, velocitat màxima 30Km/h + text, ATENCIO pas restringit per obres
- a2 . TP-18, precaució obres + TR-301, velocitat màxima 30Km/h + Descripció dels sentits del trànsit rodat

Panells informatius amb senyal d'indicació

- a3 TS-Panell específic elaborat pel Departament d'obres de la Guàrdia Urbana de Barcelona
- a4 TS-Panell específic elaborat pel Departament d'obres de la Guàrdia Urbana de Barcelona
- a5 TS-Panell específic elaborat pel Departament d'obres de la Guàrdia Urbana de Barcelona
- . Col·locació al començament i al finalitzar l'afectació, però si la zona afectada és a principi de carrer, la senyal es situarà just al final del carrer anterior.



Panell informatiu de prohibició d'estacionament i parada

- a6 Senyal R-307
- . Distància mínima entre senyals, cada 20m o fracció, aprox.
- . Col·locació a pals i faroles amb brides de plàstic
- \* Remetre fotografies a l'adreça mail de l'oficina d'obres, [gu\\_obres@bcn.cat](mailto:gu_obres@bcn.cat), amb vuit dies d'antelació a la data de la senyal.



B SENYALITZACIÓ HORIZONTAL

Senyalització horitzontal permanent

- b1 . Línies divisòries dels carrils d'estacionament i senyalitzacions diverses de calçada

senyalització horitzontal oculta

- b2 . Línia divisòria de carril de circulació o estacionament
- \* Pintura del color del paviment i repintar una vegada cada mes, segons desgast

Senyalització horitzontal provisional

- b3 . cunya pintada al terra (ocupació corresponent a 4 places d'estacionament)
- \* Pintura del color groc reflectant i repintar una vegada cada mes, segons desgast

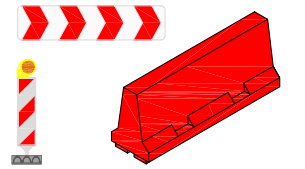
Indicacions trajectòries provisionals

- b4 . Trajectòria provisional dels vehicles durant el transcurs de l'afectació
- \* Tant sols indicativa o informativa, en cap cas s'ha de pintar sobre el paviment

C SENYALITZACIÓ I PROTECCIÓ DE L'AFECTACIÓ

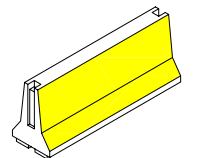
Desviament previ del trànsit

- c1 . Tanques tipus "New Jersey" de plàstic, col·locades alternadament vermelles amb blanques i omplertes d'aigua per una major estabilitat
- . Panells direccionals TB-2, cada 5m o fracció
- . Balisses lluminoses de leds amb suport antifurt, alternades cada dues tanques



Frontal

- c2 . Tanques tipus "New Jersey" de formigó, pintades de color groc



Lateral

- c3 (1). Tanca metàl·lica mallada alta, protegida amb tela per ocultar l'afectació
- (2). New Jersey de formigó pintades de color groc, en contacte amb el trànsit
- (3). Balisses lluminoses de leds sobre la tanca(1), cada 5 metres o fracció



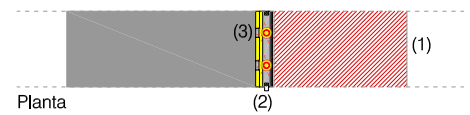
Perímetre en contacte amb la circulació:

- . Si la profunditat és inferior a 50cm, New Jersey de plàstic,
- . Si la profunditat és superior a 50cm, New Jersey de formigó

Perímetre en contacte amb la vorera:

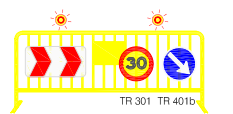
- . Si la profunditat és superior a 100cm, la tanca (1), anirà ancorada

Secció A-A'



Desviament previ del trànsit

- c4 Tanca metàl·lica groga com a suports de les següents senyals:
- . Panell direccional
- . TR-401b, direccional, pas en el mateix sentit de la circulació
- . TR-301-TR-30, prohibit circular a més de 30km/h
- . il·luminació amb balisses, dues per cada tanca metàl·lica



D SENYALITZACIÓ ENTRE CARRILS o BALISAMENT

Balisses, fites flexibles, bol·lards o sevillanos

- d1 . Balisa vertical de color verd amb dues bandes reflectants, flexible i subjectada al paviment de la calçada.
- . La distància entre les balises s'ajustarà en funció de cada cas en concret, no obstant es tindrà com a referència un mínim de 0,5 metres i un màxim de 5 metres entre balisses.

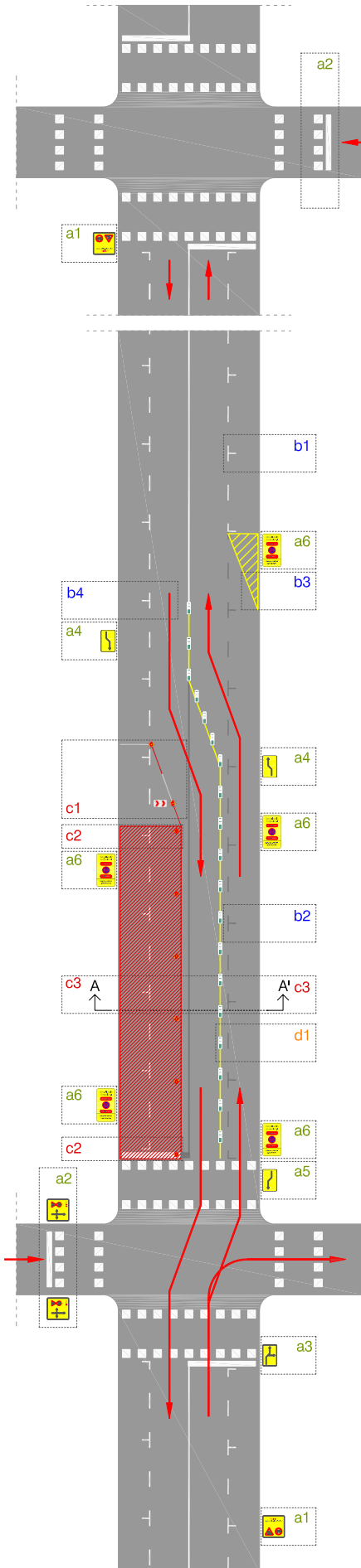




AFFECTACIÓ, E\_1/400

A SENYALITZACIÓ VERTICAL

DETALLS, E\_1/200, 1/100



**Panells informatius d'advertència o precaució**

*Informació prèvia*

- Els panells informatius s'han de situar
- 1. A l'últim terç del carrer anterior al carrer afectat
- 2. A ambdós costats de la via
- Tamany de panell segons amplada de vorera
- 1. vorera major de 3m\_ panell 1.75x1.75m (recolzat amb dos suports)
- 2. vorera entre 3m i 2m\_ panell 1.40x1.40m (recolzat amb dos suports)
- 3. vorera inferior a 2m\_ 1.00x1.00m (recolzat només amb un suport)

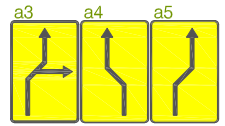


Panells elaborats pel Departament d'obres de la Guàrdia Urbana de Barcelona

- a1 . TP-18, precaució obres + TR-301, velocitat màxima 30Km/h + text, ATENCIO pas restringit per obres
- a2 . TP-18, precaució obres + TR-301, velocitat màxima 30Km/h + Descripció dels sentits del trànsit rodat

**Panells informatius amb senyal d'indicació**

- a3 TS-Panell específic elaborat pel Departament d'obres de la Guàrdia Urbana de Barcelona
- a4 TS-Panell específic elaborat pel Departament d'obres de la Guàrdia Urbana de Barcelona
- a5 TS-Panell específic elaborat pel Departament d'obres de la Guàrdia Urbana de Barcelona
- . Col·locació al començament i al finalitzar l'afectació, però si la zona afectada és a principi de carrer, la senyal es situarà just al final del carrer anterior.



**Panell informatiu de prohibició d'estacionament i parada**

- a6 Senyal R-307
- . Distància mínima entre senyals, cada 20m o fracció, aprox.
- . Col·locació a pals i faroles amb brides de plàstic



\* Remetre fotografies a l'adreça mail de l'oficina d'obres, [gu\\_obres@bcn.cat](mailto:gu_obres@bcn.cat), amb vuit dies d'antelació a la data de la senyal.

**B SENYALITZACIÓ HORIZONTAL**

**Senyalització horitzontal permanent**

- b1 . Línies divisòries dels carrils d'estacionament i senyalitzacions diverses de calçada

**senyalització horitzontal oculta**

- b2 . Línia divisòria de carril de circulació o estacionament
- \* Pintura del color del paviment i repintar una vegada cada mes, segons desgast

**Senyalització horitzontal provisional**

- b3 . cunya pintada al terra (ocupació corresponent a 4 places d'estacionament)
- \* Pintura del color groc reflectant i repintar una vegada cada mes, segons desgast

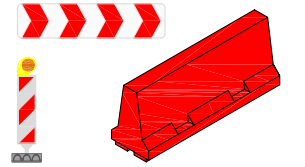
**Indicacions trajectòries provisionals**

- b4 . Trajectòria provisional dels vehicles durant el transcurs de l'afectació
- \* Tant sols indicativa o informativa, en cap cas s'ha de pintar sobre el paviment

**C SENYALITZACIÓ I PROTECCIÓ DE L'AFECTACIÓ**

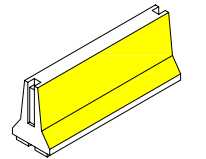
**Desviament previ del trànsit**

- c1 . Tanques tipus "New Jersey" de plàstic, col·locades alternadament vermelles amb blanques i omplertes d'aigua per una major estabilitat
- . Panells dirreccionals TB-2, cada 5m o fracció
- . Balisses lluminoses de leds amb suport antifurt, alternades cada dues tanques



**Frontal**

- c2 . Tanques tipus "New Jersey" de formigó, pintades de color groc



**Lateral**

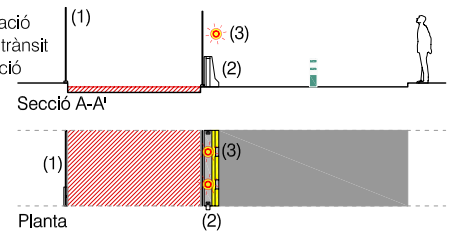
- c3 (1). Tanca metàl·lica mallada alta, protegida amb tela per ocultar l'afectació
- (2). New Jersey de formigó pintades de color groc, en contacte amb el trànsit
- (3). Balisses lluminoses de leds sobre la tanca(1), cada 5 metres o fracció

**Perímetre en contacte amb la circulació:**

- . Si la profunditat és inferior a 50cm, New Jersey de plàstic,
- . Si la profunditat és superior a 50cm, New Jersey de formigó

**Perímetre en contacte amb la vorera:**

- . Si la profunditat és superior a 100cm, la tanca (1), anirà ancorada



**D SENYALITZACIÓ ENTRE CARRILS o BALISAMENT**

**Balisses, fites flexibles, bol·lards o sevillanos**

- d1 . Balisa vertical de color verd amb dues bandes reflectants, flexible i subjectada al paviment de la calçada.
- . La distància entre les balisses s'ajustarà en funció de cada cas en concret, no obstant es tindrà com a referència un mínim de 0.5 metres i un màxim de 5 metres entre balisses.

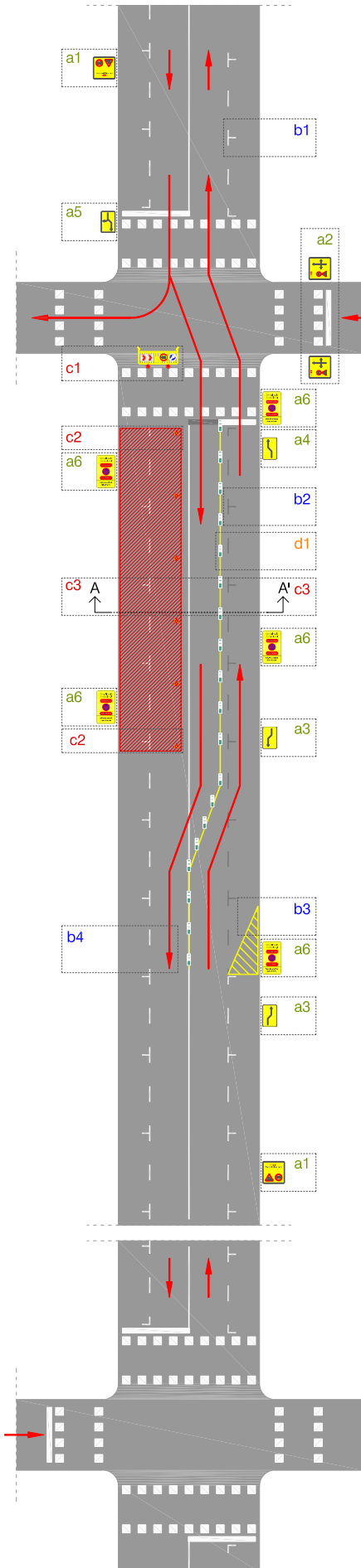




AFFECTACIÓ, E\_1/400

A SENYALITZACIÓ VERTICAL

DETALLS, E\_1/200, 1/100



Panells informatius d'advertència o precaució

Informació prèvia

- Els panells informatius s'han de situar
  1. A l'últim terç del carrer anterior al carrer afectat
  2. A ambdós costats de la via
- Tamany de panell segons amplada de vorera
  1. vorera major de 3m\_ panell 1.75x1.75m (recolzat amb dos suports)
  2. vorera entre 3m i 2m\_ panell 1.40x1.40m (recolzat amb dos suports)
  3. vorera inferior a 2m\_ 1.00x1.00m (recolzat només amb un suport)

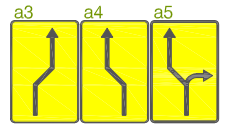
Panells elaborats pel Departament d'obres de la Guàrdia Urbana de Barcelona

- a1 . TP-18, precaució obres + TR-301, velocitat màxima 30Km/h + text, ATENCIO pas restringit per obres
- a2 . TP-18, precaució obres + TR-301, velocitat màxima 30Km/h + Descripció dels sentits del trànsit rodat



Panells informatius amb senyal d'indicació

- a3 TS-Panell específic elaborat pel Departament d'obres de la Guàrdia Urbana de Barcelona
- a4 TS-Panell específic elaborat pel Departament d'obres de la Guàrdia Urbana de Barcelona
- a5 TS-Panell específic elaborat pel Departament d'obres de la Guàrdia Urbana de Barcelona
  - . Col·locació al començament i al finalitzar l'afectació, però si la zona afectada és a principi de carrer, la senyal es situarà just al final del carrer anterior.



Panell informatiu de prohibició d'estacionament i parada

- a6 Senyal R-307
  - . Distància mínima entre senyals, cada 20m o fracció, aprox.
  - . Col·locació a pals i faroles amb brides de plàstic



\* Remetre fotografies a l'adreça mail de l'oficina d'obres, [gu\\_obres@bcn.cat](mailto:gu_obres@bcn.cat), amb vuit dies d'antelació a la data de la senyal.

B SENYALITZACIÓ HORIZONTAL

Senyalització horitzontal permanent

- b1 . Línies divisòries dels carrils d'estacionament i senyalitzacions diverses de calçada

senyalització horitzontal oculta

- b2 . Línia divisòria de carril de circulació o estacionament
  - \* Pintura del color del paviment i repintar una vegada cada mes, segons desgast

Senyalització horitzontal provisional

- b3 . cunya pintada al terra (ocupació corresponent a 4 places d'estacionament)
  - \* Pintura del color groc reflectant i repintar una vegada cada mes, segons desgast

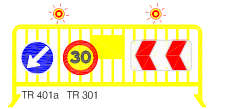
Indicacions trajectòries provisionals

- b4 . Trajectòria provisional dels vehicles durant el transcurs de l'afectació
  - \* Tant sols indicativa o informativa, en cap cas s'ha de pintar sobre el paviment

C SENYALITZACIÓ I PROTECCIÓ DE L'AFECTACIÓ

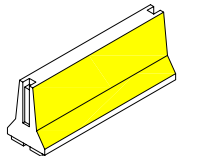
Desviament previ del trànsit

- c1 Tanca metàl·lica groga com a suports de les següents senyals:
  - . Panell direccional
  - . TR-401a, direccional, pas en el mateix sentit de la circulació
  - . TR-301-TR-30, prohibit circular a més de 30km/h
  - . il·luminació amb balisses, dues per cada tanca metàl·lica



Frontal

- c2 . Tanques tipus "New Jersey" de formigó, pintades de color groc



Lateral

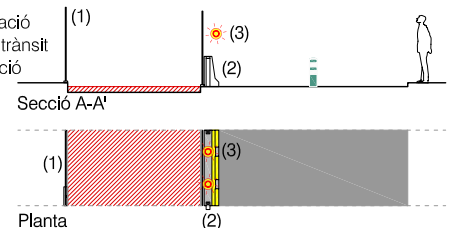
- c3 (1). Tanca metàl·lica mallada alta, protegida amb tela per ocultar l'afectació
- (2). New Jersey de formigó pintades de color groc, en contacte amb el trànsit
- (3). Balisses lluminoses de leds sobre la tanca(1), cada 5 metres o fracció

Perímetre en contacte amb la circulació:

- . Si la profunditat és inferior a 50cm, New Jersey de plàstic,
- . Si la profunditat és superior a 50cm, New Jersey de formigó

Perímetre en contacte amb la vorera:

- . Si la profunditat és superior a 100cm, la tanca (1), anirà ancorada



D SENYALITZACIÓ ENTRE CARRILS o BALISAMENT

Balisses, fites flexibles, bollards o sevillanos

- d1 . Balisa vertical de color verd amb dues bandes reflectants, flexible i subjectada al paviment de la calçada.
  - . La distància entre les balises s'ajustarà en funció de cada cas en concret, no obstant es tindrà com a referència un mínim de 0.5 metres i un màxim de 5 metres entre balisses.





AFFECTACIÓ, E\_1/400

A SENYALITZACIÓ VERTICAL

DETALLS, E\_1/200, 1/100

Panells informatius d'advertència o precaució

Informació prèvia

Els panells informatius s'han de situar

1. A l'últim terç del carrer anterior al carrer afectat
2. A ambdós costats de la via

Tamany de panell segons amplada de vorera

1. vorera major de 3m\_ panell 1.75x1.75m (recolzat amb dos suports)
2. vorera entre 3m i 2m\_ panell 1.40x1.40m (recolzat amb dos suports)
3. vorera inferior a 2m\_ 1.00x1.00m (recolzat només amb un suport)

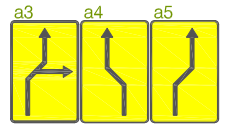
Panells elaborats pel Departament d'obres de la Guàrdia Urbana de Barcelona

- a1 . TP-18, precaució obres + TR-301, velocitat màxima 30Km/h + text, ATENCIO pas restringit per obres
- a2 . TP-18, precaució obres + TR-301, velocitat màxima 30Km/h + Descripció dels sentits del trànsit rodat



Panells informatius amb senyal d'indicació

- a3 TS-Panell específic elaborat pel Departament d'obres de la Guàrdia Urbana de Barcelona
  - a4 TS-Panell específic elaborat pel Departament d'obres de la Guàrdia Urbana de Barcelona
  - a5 TS-Panell específic elaborat pel Departament d'obres de la Guàrdia Urbana de Barcelona
- . Col·locació al començament i al finalitzar l'afectació, però si la zona afectada és a principi de carrer, la senyal es situarà just al final del carrer anterior.



Panell informatiu de prohibició d'estacionament i parada

a6 Senyal R-307

- . Distància mínima entre senyals, cada 20m o fracció, aprox.
- . Col·locació a pals i faroles amb brides de plàstic

\* Remetre fotografies a l'adreça mail de l'oficina d'obres, [gu\\_obres@bcn.cat](mailto:gu_obres@bcn.cat), amb vuit dies d'antelació a la data de la senyal.



B SENYALITZACIÓ HORIZONTAL

Senyalització horitzontal permanent

- b1 . Línies divisòries dels carrils d'estacionament i senyalitzacions diverses de calçada

senyalització horitzontal oculta

- b2 . Línia divisòria de carril de circulació o estacionament
- \* Pintura del color del paviment i repintar una vegada cada mes, segons desgast

Senyalització horitzontal provisional

- b3 . cunya pintada al terra (ocupació corresponent a 1-4 places d'estacionament, segons la via afectada)
- \* Pintura del color groc reflectant i repintar una vegada cada mes, segons desgast

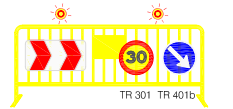
Indicacions trajectòries provisionals

- b4 . Trajectòria provisional dels vehicles durant el transcurs de l'afectació
- \* Tant sols indicativa o informativa, en cap cas s'ha de pintar sobre el paviment

C SENYALITZACIÓ I PROTECCIÓ DE L'AFECTACIÓ

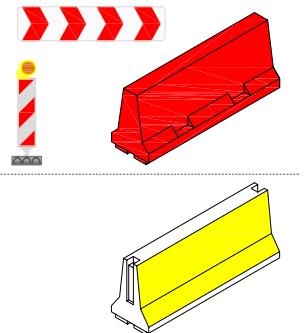
Desviament previ del trànsit

- c1 Tanca metàl·lica groga com a suports de les següents senyals:
  - . Panell direccional
  - . TR-401b, direccional, pas en el mateix sentit de la circulació
  - . TR-301-TR-30, prohibit circular a més de 30km/h
  - . Il·luminació amb balisses, dues per cada tanca metàl·lica



Desviament previ del trànsit

- c2 . Tanques tipus "New Jersey" de plàstic, col·locades alternativament vermelles amb blanques i omplertes d'aigua per una major estabilitat
- . Panells dirrecionals TB-2, cada 5m o fracció
- . Balisses lluminoses de leds amb suport antifurt, alternades cada dues tanques



Frontal

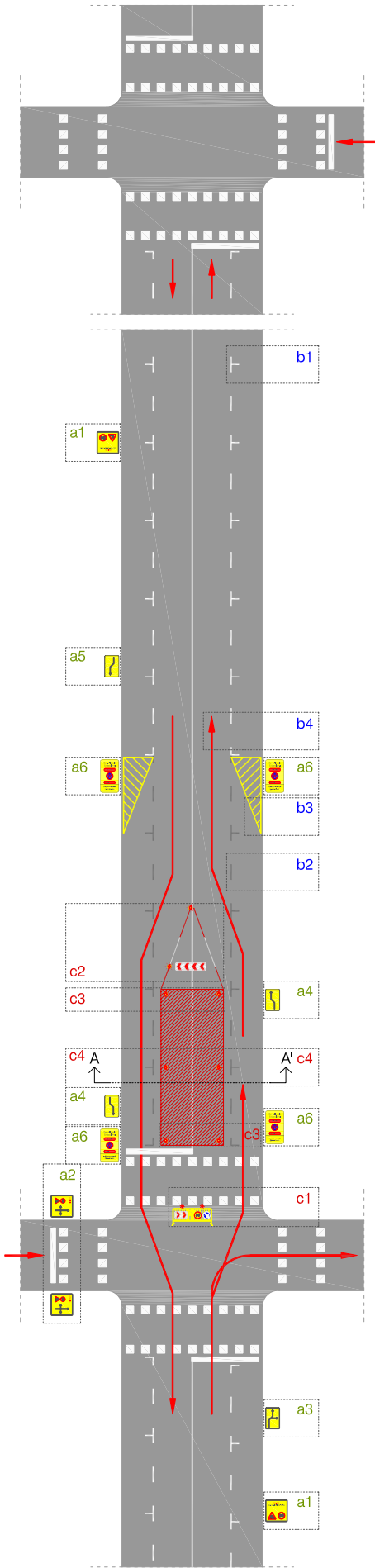
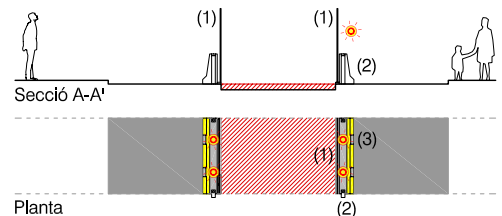
- c3 . Tanques tipus "New Jersey" de formigó, pintades de color groc

Lateral

- c4 (1). Tanca metàl·lica mallada alta, protegida amb tela per ocultar l'afectació
- (2). New Jersey de formigó pintades de color groc, en contacte amb el trànsit
- (3). Balisses lluminoses de leds sobre la tanca(1), cada 5 metres o fracció

Perímetre en contacte amb la circulació:

- . Si la profunditat és inferior a 50cm, New Jersey de plàstic,
- . Si la profunditat és superior a 50cm, New Jersey de formigó

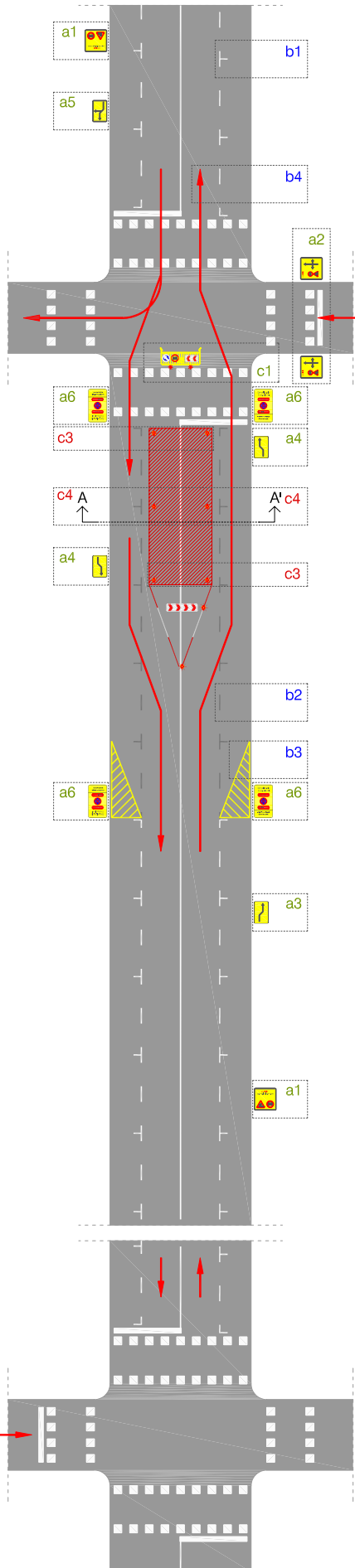




AFFECTACIÓ, E\_1/400

A SENYALITZACIÓ VERTICAL

DETALLS, E\_1/200, 1/100



Panells informatius d'advertència o precaució

Informació prèvia

- Els panells informatius s'han de situar
  1. A l'últim terç del carrer anterior al carrer afectat
  2. A ambdós costats de la via
- Tamany de panell segons amplada de vorera
  1. vorera major de 3m\_ panell 1.75x1.75m (recolzat amb dos suports)
  2. vorera entre 3m i 2m\_ panell 1.40x1.40m (recolzat amb dos suports)
  3. vorera inferior a 2m\_ 1.00x1.00m (recolzat només amb un suport)

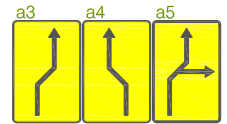


Panells elaborats pel Departament d'obres de la Guàrdia Urbana de Barcelona

- a1 . TP-18, precaució obres + TR-301, velocitat màxima 30Km/h + text, ATENCIÓ pas restringit per obres
- a2 . TP-18, precaució obres + TR-301, velocitat màxima 30Km/h + Descripció dels sentits del trànsit rodat

Panells informatius amb senyal d'indicació

- a3 TS-Panell específic elaborat pel Departament d'obres de la Guàrdia Urbana de Barcelona
- a4 TS-Panell específic elaborat pel Departament d'obres de la Guàrdia Urbana de Barcelona
- a5 . Col·locació al començament i al finalitzar l'afectació, però si la zona afectada és a principi de carrer, la senyal es situarà just al final del carrer anterior.



Panell informatiu de prohibició d'estacionament i parada

- a6 Senyal R-307
  - . Distància mínima entre senyals, cada 20m o fracció, aprox.
  - . Col·locació a pals i faroles amb brides de plàstic



\* Remetre fotografies a l'adreça mail de l'oficina d'obres, [gu\\_obres@bcn.cat](mailto:gu_obres@bcn.cat), amb vuit dies d'antelació a la data de la senyal.

B SENYALITZACIÓ HORIZONTAL

Senyalització horitzontal permanent

- b1 . Línies divisòries dels carrils d'estacionament i senyalitzacions diverses de calçada

senyalització horitzontal oculta

- b2 . Línia divisòria de carril de circulació o estacionament
  - \* Pintura del color del paviment i repintar una vegada cada mes, segons desgast

Senyalització horitzontal provisional

- b3 . cunya pintada al terra (ocupació corresponent a 1-4 places d'estacionament, segons la via afectada)
  - \* Pintura del color groc reflectant i repintar una vegada cada mes, segons desgast

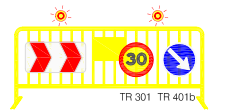
Indicacions trajectòries provisionals

- b4 . Trajectòria provisional dels vehicles durant el transcurs de l'afectació
  - \* Tant sols indicativa o informativa, en cap cas s'ha de pintar sobre el paviment

C SENYALITZACIÓ I PROTECCIÓ DE L'AFECTACIÓ

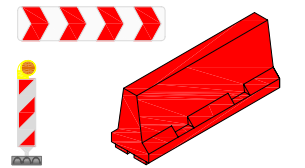
Desviament previ del trànsit

- c1 Tanca metàl·lica groga com a suports de les següents senyals:
  - . Panell direccional
  - . TR-401b, direccional, pas en el mateix sentit de la circulació
  - . TR-301-TR-30, prohibit circular a més de 30km/h
  - . Il·luminació amb balisses, dues per cada tanca metàl·lica



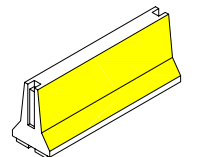
Desviament previ del trànsit

- c2 . Tanques tipus "New Jersey" de plàstic, col·locades alternativament vermelles amb blanques i omplertes d'aigua per una major estabilitat
  - . Panells direccionals TB-2, cada 5m o fracció
  - . Balisses lluminoses de leds amb suport antifurt, alternades cada dues tanques



Frontal

- c3 . Tanques tipus "New Jersey" de formigó, pintades de color groc

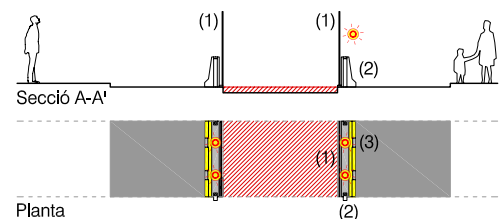


Lateral

- c4 (1). Tanca metàl·lica mallada alta, protegida amb tela per ocultar l'afectació
- (2). New Jersey de formigó pintades de color groc, en contacte amb el trànsit
- (3). Balisses lluminoses de leds sobre la tanca(1), cada 5 metres o fracció

Perímetre en contacte amb la circulació:

- . Si la profunditat és inferior a 50cm, New Jersey de plàstic,
- . Si la profunditat és superior a 50cm, New Jersey de formigó





Nº CARRILS	Nº SENTITS	Nº ESTACIONAMENTS	COSTAT AFECTACIÓ	CIRCULACIÓ		ESTACIONAMENT, o PAS DE VIANANTS	EN ILLA, o CENTRE DECALÇADA		VORERA, o PAS DE VIANANTS		FITXES INEXISTENTS	TOTAL FITXES	TOTAL REFERÈNCIES		
				INICI DE CARRER	FINAL DE CARRER		INICI DE CARRER	FINAL DE CARRER	INICI DE CARRER	FINAL DE CARRER					
3C	1S	0E	D	3C.1S.0E.d/c.i	3C.1S.0E.d/c.f		3C.1S.0E/i.i	3C.1S.0E/i.f	3C.1S.0E.d/v.i	3C.1S.0E.d/v.f	1	10	-		
			E	3C.1S.0E.e/c.i	3C.1S.0E.e/c.f		3C.1S.0E.e/v.i	3C.1S.0E.e/v.f							
		1E	D	3C.1S.1E-e/c.i	3C.1S.1E-e/c.f	1C.1S.1E/e	3C.1S.1E-e/i.i	3C.1S.1E-e/i.f	3C.1S.0E.d/v.i	3C.1S.0E.d/v.f	-			6	6
			E	3C.1S.1E-d/c.i	3C.1S.1E-d/c.f	1C.1S.1E/e	3C.1S.1E-d/i.i	3C.1S.1E-d/i.f	3C.1S.0E.e/v.i	3C.1S.0E.e/v.f					
	2E	D	3C.1S.1E.e/i.i	3C.1S.1E.e/i.f	1C.1S.1E/e	3C.1S.2E/i.i	3C.1S.2E/i.f			2	2	5			
		E	3C.1S.1E.d/i.i	3C.1S.1E.d/i.f											

3 18 11





AFECTACIONS AL COSTAT DRET DE LA CALÇADA

AFECTACIONS AL COSTAT ESQUERRA DE LA CALÇADA

CIRCULACIÓ  
INICI DE CARRER

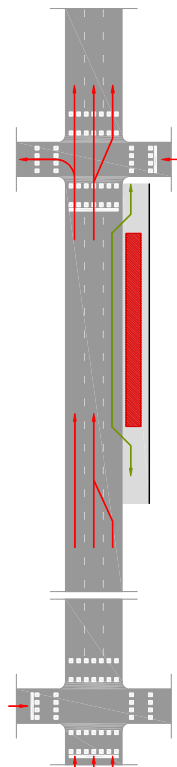
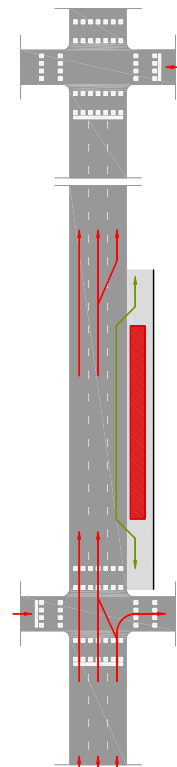
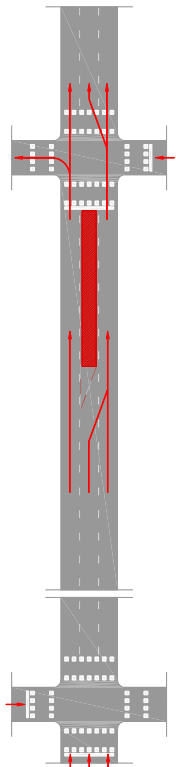
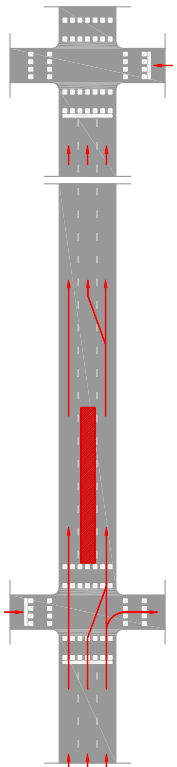
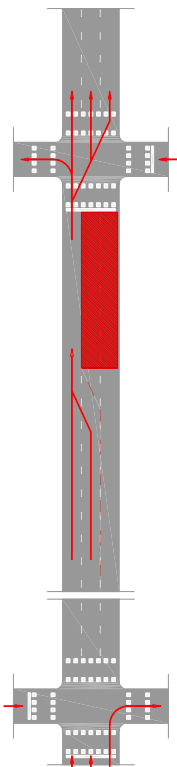
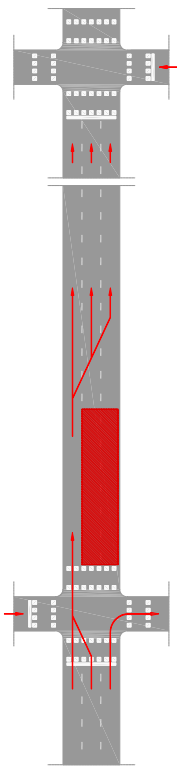
CIRCULACIÓ  
FINAL DE CARRER

CENTRE CALÇADA  
INICI DE CARRER

CENTRE CALÇADA  
FINAL DE CARRER

VORERA  
INICI DE CARRER

VORERA  
FINAL DE CARRER



Fitxa  
3C.1S.0E.d/c.i

Fitxa  
3C.1S.0E.d/c.f

Fitxa  
3C.1S.0E/i.i

Fitxa  
3C.1S.0E/i.f

Fitxa  
3C.1S.0E.d/v.i

Fitxa  
3C.1S.0E.d/v.f

Fitxa  
3C.1S.0E.e/c.i

Fitxa  
3C.1S.0E.e/c.f

Fitxa  
3C.1S.0E/i.i

Fitxa  
3C.1S.0E/i.f

Fitxa  
3C.1S.0E.e/v.i

Fitxa  
3C.1S.0E.e/v.f



AFFECTACIÓ, E\_1/400

A SENYALITZACIÓ VERTICAL

DETALLS, E\_1/200, 1/100

Panells informatius d'advertència o precaució

Informació prèvia

Els panells informatius s'han de situar

1. A l'últim terç del carrer anterior al carrer afectat
2. A ambdós costats de la via

Tamany de panell segons amplada de vorera

1. vorera major de 3m \_ panell 1.75x1.75m (recolzat amb dos suports)
2. vorera entre 3m i 2m \_ panell 1.40x1.40m (recolzat amb dos suports)
3. vorera inferior a 2m \_ 1.00x1.00m (recolzat només amb un suport)

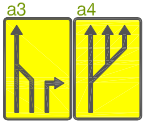
Panells elaborats pel Departament d'obres de la Guàrdia Urbana de Barcelona

- a1 . TP-18, precaució obres + TR-301, velocitat màxima 30Km/h + text, ATENCIO pas restringit per obres
- a2 . TP-18, precaució obres + TR-301, velocitat màxima 30Km/h + Descripció dels sentits del trànsit rodat



Panells informatius amb senyal d'indicació

- a3 . TS-55, en un mateix sentit, pas de dos carrils de circulació a un de sol
- a4 . TS-Panell específic elaborat pel Departament d'obres de la Guàrdia Urbana de Barcelona  
. Col·locació al començament i al finalitzar l'afectació, però si la zona afectada és a principi de carrer, la senyal es situarà just al final del carrer anterior.



B SENYALITZACIÓ HORIZONTAL

Senyalització horitzontal permanent

- b1 . Línies divisòries dels carrils d'estacionament i senyalitzacions diverses de calçada

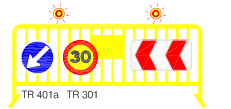
Indicacions trajectòries provisionals

- b2 . Trajectòria provisional dels vehicles durant el transcurs de l'afectació  
\* Tant sols indicativa o informativa, en cap cas s'ha de pintar sobre el paviment

C SENYALITZACIÓ I PROTECCIÓ DE L'AFECTACIÓ

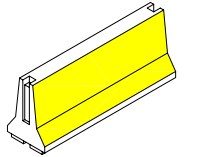
Desviament previ del trànsit

- c1 . Tanca metàl·lica groga com a suports de les següents senyals:  
. Panell direccional  
. TR-401a, direccional a la dreta  
. TR-301-TR-30, prohibit circular a més de 30km/h  
. Il·luminació amb balisses, dues per cada tanca metàl·lica



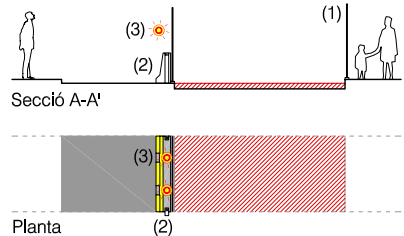
Frontal

- c2 . Tanques tipus "New Jersey" de formigó, pintades de color groc



Lateral

- c3 (1). Tanca metàl·lica mallada alta, protegida amb tela per ocultar l'afectació  
(2). New Jersey de formigó pintades de color groc, en contacte amb el trànsit  
(3). Balisses lluminoses de leds sobre la tanca(1), cada 5 metres o fracció



Perímetre en contacte amb la circulació:

- . Si la profunditat és inferior a 50cm, New Jersey de plàstic,
- . Si la profunditat és superior a 50cm, New Jersey de formigó

Perímetre en contacte amb la vorera:

- . Si la profunditat és superior a 100cm, la tanca (1), anirà ancorada

