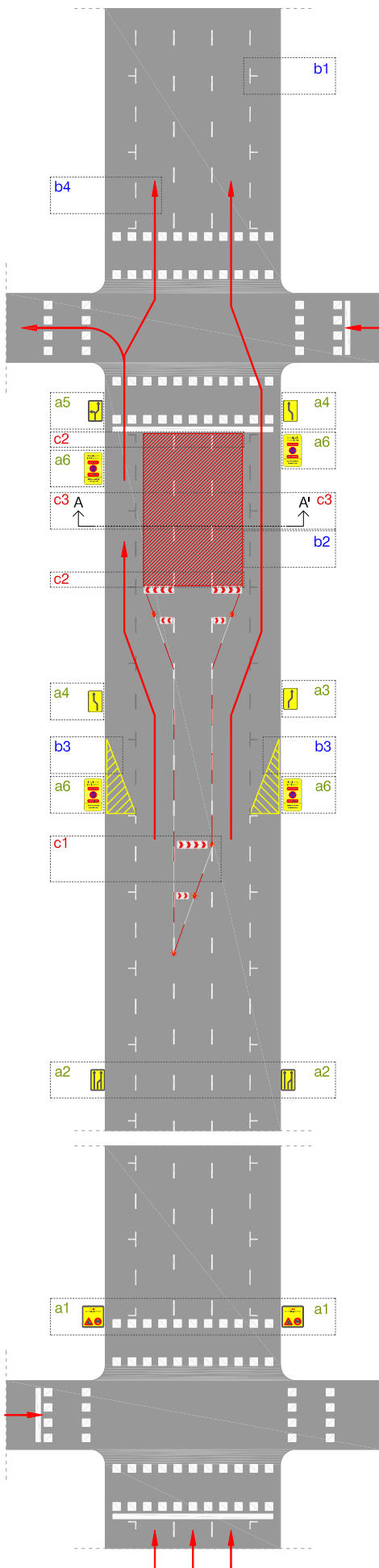




AFFECTACIÓ, E\_1/400

A SENYALITZACIÓ VERTICAL

DETALLS, E\_1/200, 1/100



Panells informatius d'advertència o precaució

Informació prèvia

Els panells informatius s'han de situar

- 1. A l'últim terç del carrer anterior al carrer afectat
- 2. A ambdós costats de la via

Tamany de panell segons amplada de vorera

- 1. vorera major de 3m \_ panell 1.75x1.75m (recolzat amb dos suports)
- 2. vorera entre 3m i 2m \_ panell 1.40x1.40m (recolzat amb dos suports)
- 3. vorera inferior a 2m \_ 1.00x1.00m (recolzat només amb un suport)

Panells elaborats pel Departament d'obres de la Guàrdia Urbana de Barcelona

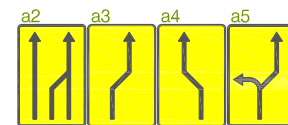
- a1 . TP-18, precaució obres + TR-301, velocitat màxima 30Km/h + text, ATENCIÓ pas restringit per obres



Panells informatius amb senyal d'indicació

- a2 TS-Panell específic elaborat pel Departament d'obres de la Guàrdia Urbana de Barcelona
- a3 TS-Panell específic elaborat pel Departament d'obres de la Guàrdia Urbana de Barcelona
- a4 TS-Panell específic elaborat pel Departament d'obres de la Guàrdia Urbana de Barcelona
- a5 TS-Panell específic elaborat pel Departament d'obres de la Guàrdia Urbana de Barcelona

. Col·locació al començament i al finalitzar l'afectació, però si la zona afectada és a principi de carrer, la senyal es situarà just al final del carrer anterior.



Panell informatiu de prohibició d'estacionament i parada

Senyal R-307

- a6 . Distància mínima entre senyals, cada 20m o fracció, aprox.
- . Col·locació a pals i faroles amb brides de plàstic



\* Remetre fotografies a l'adreça mail de l'oficina d'obres, gu\_obres@bcn.cat, amb vuit dies d'antelació a la data de la senyal.

B SENYALITZACIÓ HORIZONTAL

Senyalització horitzontal permanent

- b1 . Línies divisòries dels carrils d'estacionament i senyalitzacions diverses de calçada

senyalització horitzontal oculta

- b2 . Línia divisòria de carril de circulació o estacionament
- \* Pintura del color del paviment i repintar una vegada cada mes, segons desgast

Senyalització horitzontal provisional

- b3 . cunya pintada al terra (ocupació corresponent a 1-4 places d'estacionament, segons la via afectada)
- \* Pintura del color groc reflectant i repintar una vegada cada mes, segons desgast

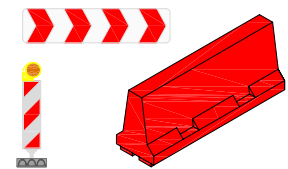
Indicacions trajectòries provisionals

- b4 . Trajectòria provisional dels vehicles durant el transcurs de l'afectació
- \* Tant sols indicativa o informativa, en cap cas s'ha de pintar sobre el paviment

C SENYALITZACIÓ I PROTECCIÓ DE L'AFFECTACIÓ

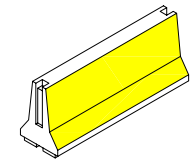
Desviament previ del trànsit

- c1 . Tanques tipus "New Jersey" de plàstic, col·locades alternativament vermelles amb blanques i omplertes d'aigua per una major estabilitat
- . Panells direccionals TB-2, cada 5m o fracció
- . Balisses lluminoses de leds amb suport antifurt, alternades cada dues tanques



Frontal

- c2 . Tanques tipus "New Jersey" de formigó, pintades de color groc

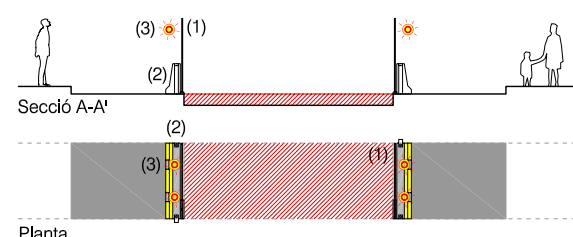


Lateral

- c3 (1). Tanca metàl·lica mallada alta, protegida amb tela per ocultar l'afectació
- (2). New Jersey de formigó pintades de color groc, en contacte amb el trànsit
- (3). Balisses lluminoses de leds sobre la tanca(1), cada 5 metres o fracció

Perímetre en contacte amb la circulació:

- . Si la profunditat és inferior a 50cm, New Jersey de plàstic,
- . Si la profunditat és superior a 50cm, New Jersey de formigó





Nº CARRILS	Nº SENTITS	Nº ESTACIONAMENTS	COSTAT AFECTACIÓ	CIRCULACIÓ INICI DE CARRER	CIRCULACIÓ FINAL DE CARRER	ESTACIONAMENT, o PAS DE VIANANTS	EN ILLA, o CENTRE DECALÇADA INICI DE CARRER	EN ILLA, o CENTRE DECALÇADA FINAL DE CARRER	VORERA, o PAS DE VIANANTS INICI DE CARRER	VORERA, o PAS DE VIANANTS FINAL DE CARRER	FITXES INEXISTENTS	TOTAL FITXES	TOTAL REFERÈNCIES
3C	2S	0E	D	3C.2S.0E.d/c.i	3C.2S.0E.d/c.f		2C.1S.0E.e/c.f	2C.1S.0E.e/c.i	2C.1S.0E.d/c.f	2C.1S.0E.d/c.i	1	2	8
			E	2C.1S.0E.d/c.f	2C.1S.0E.d/c.i		3C.2S.0E.d/c.i	3C.2S.0E.d/c.f					
		1E	D	3C.2S.1E-e/c.i	3C.2S.1E-e/c.f	1C.1S.1E/e	2C.1S.1E-d/c.f	2C.1S.1E-d/c.i	3C.2S.0E.d/c.i	3C.2S.0E.d/c.f	-	4	10
			E	3C.2S.1E-d/c.i	3C.2S.1E-d/c.f	1C.1S.1E/e	2C.1S.0E.e/c.f + 1C.1S.1E-d/c.i	2C.1S.0E.e/c.i + 1C.1S.1E-d/c.f	2C.1S.0E.d/c.f	2C.1S.0E.d/c.i			
		2E	D	1C.1S.1E-d/c.i	1C.1S.1E-d/c.f	1C.1S.1E/e	1C.1S.1E-d/c.i + 2C.1S.0E.e/c.f	1C.1S.1E-d/c.f + 2C.1S.0E.e/c.i			2	-	9
			E	2C.1S.0E.e/c.f + 2C.1S.1E-d/c.f	2C.1S.0E.e/c.i + 2C.1S.1E-d/c.i		1C.1S.1E-d/c.i + 2C.1S.1E-d/c.f	1C.1S.1E-d/c.f + 2C.1S.1E-d/c.i					

3 6 27



AFECCIONS AL COSTAT DRET DE LA CALÇADA

AFECCIONS AL COSTAT ESQUERRA DE LA CALÇADA

CIRCULACIÓ INICI DE CARRER

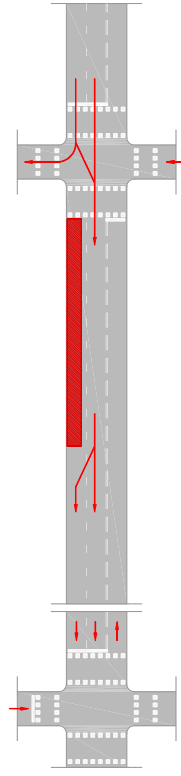
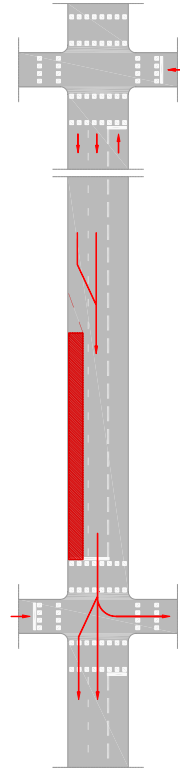
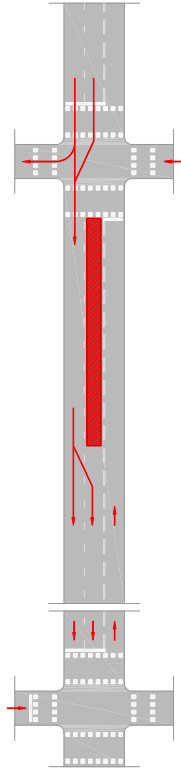
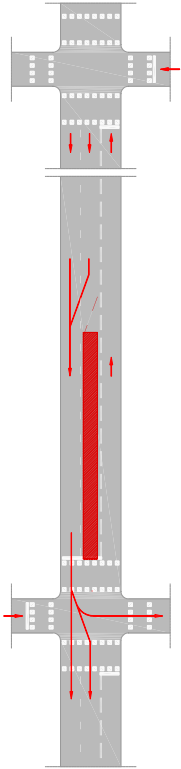
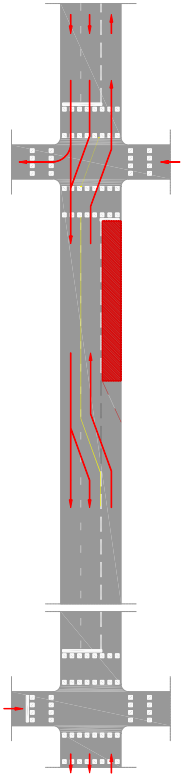
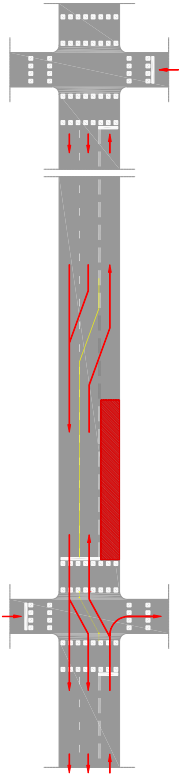
CIRCULACIÓ FINAL DE CARRER

CENTRE CALÇADA INICI DE CARRER

CENTRE CALÇADA FINAL DE CARRER

VORERA INICI DE CARRER

VORERA FINAL DE CARRER

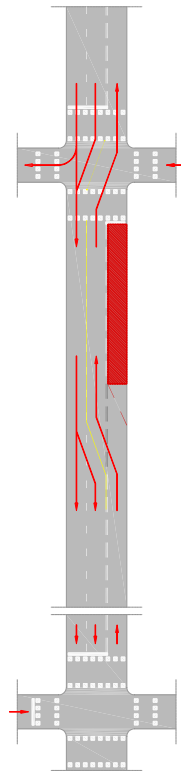
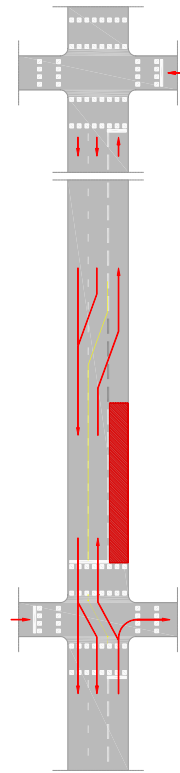
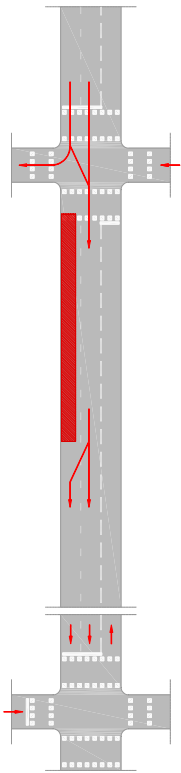
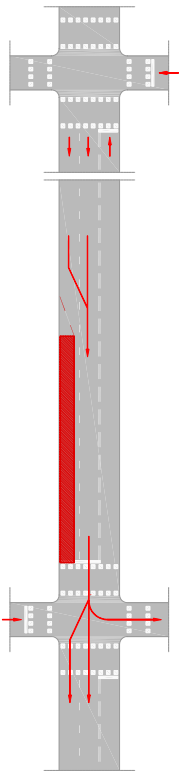


Fitxa  
3C.2S.0E.d/c.i

Fitxa  
3C.2S.0E.d/c.f

Referència  
2C.1S.0E.d/c.f

Referència  
2C.1S.0E.d/c.i



Referència  
2C.1S.0E.d/c.f

Referència  
2C.1S.0E.d/c.i

Referència  
2C.1S.0E.e/c.f

Referència  
2C.1S.0E.e/c.i

Referència  
3C.2S.0E.d/c.i

Referència  
3C.2S.0E.d/c.f



AFFECTACIÓ, E\_1/400

A SENYALITZACIÓ VERTICAL

DETALLS, E\_1/200, 1/100

Panells informatius d'advertència o precaució

Informació prèvia

Els panells informatius s'han de situar

1. A l'últim terç del carrer anterior al carrer afectat
2. A ambdós costats de la via

Tamany de panell segons amplada de vorera

1. vorera major de 3m \_ panell 1.75x1.75m (recolzat amb dos suports)
2. vorera entre 3m i 2m \_ panell 1.40x1.40m (recolzat amb dos suports)
3. vorera inferior a 2m \_ 1.00x1.00m (recolzat només amb un suport)

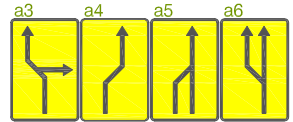
Panells elaborats pel Departament d'obres de la Guàrdia Urbana de Barcelona

- a1 . TP-18, precaució obres + TR-301, velocitat màxima 30Km/h + text, ATENCIO pas restringit per obres
- a2 . TP-18, precaució obres + TR-301, velocitat màxima 30Km/h + Descripció dels sentits del trànsit rodat



Panells informatius amb senyal d'indicació

- a3 . TS-Panell específic elaborat pel Departament d'obres de la Guàrdia Urbana de Barcelona
- a4 . TS-Panell específic elaborat pel Departament d'obres de la Guàrdia Urbana de Barcelona
- a5 . TS-55, en un mateix sentit, pas de dos carrils de circulació a un de sol
- a6 . TS-Panell específic elaborat pel Departament d'obres de la Guàrdia Urbana de Barcelona . Col·locació al començament i al finalitzar l'afectació, però si la zona afectada és a principi de carrer, la senyal es situarà just al final del carrer anterior.



B SENYALITZACIÓ HORIZONTAL

Senyalització horitzontal *permanent* — — —

- b1 . Línies divisòries dels carrils d'estacionament i senyalitzacions diverses de calçada

Senyalització horitzontal *provisional* —

- b2 . \* Pintura del color groc reflectant i repintar una vegada cada mes, segons desgast

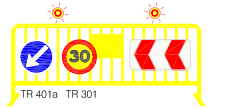
Indicacions trajectòries provisionals —

- b3 . Trajectòria provisional dels vehicles durant el transcurs de l'afectació  
\* Tant sols indicativa o informativa, en cap cas s'ha de pintar sobre el paviment

C SENYALITZACIÓ I PROTECCIÓ DE L'AFECTACIÓ

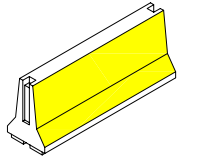
Desviament previ del trànsit

- c1 Tanca metàl·lica groga com a suports de les següents senyals:
  - . Panell direccional
  - . TR-401a, direccional a la dreta
  - . TR-301-TR-30, prohibit circular a més de 30km/h
  - . il·luminació amb balisses, dues per cada tanca metàl·lica



Frontal

- c2 . Tanques tipus "New Jersey" de formigó, pintades de color groc



Lateral

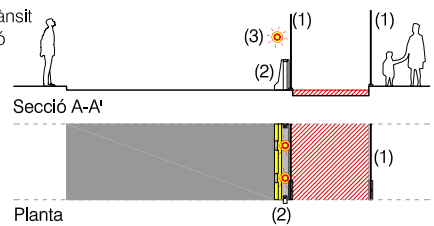
- c3 (1). Tanca metàl·lica mallada alta, protegida amb tela per ocultar l'afectació  
(2). New Jersey de formigó pintades de color groc, en contacte amb el trànsit  
(3). Balisses lluminoses de leds sobre la tanca(1), cada 5 metres o fracció

Perímetre en contacte amb la circulació:

- . Si la profunditat és inferior a 50cm, New Jersey de plàstic,
- . Si la profunditat és superior a 50cm, New Jersey de formigó

Perímetre en contacte amb la vorera:

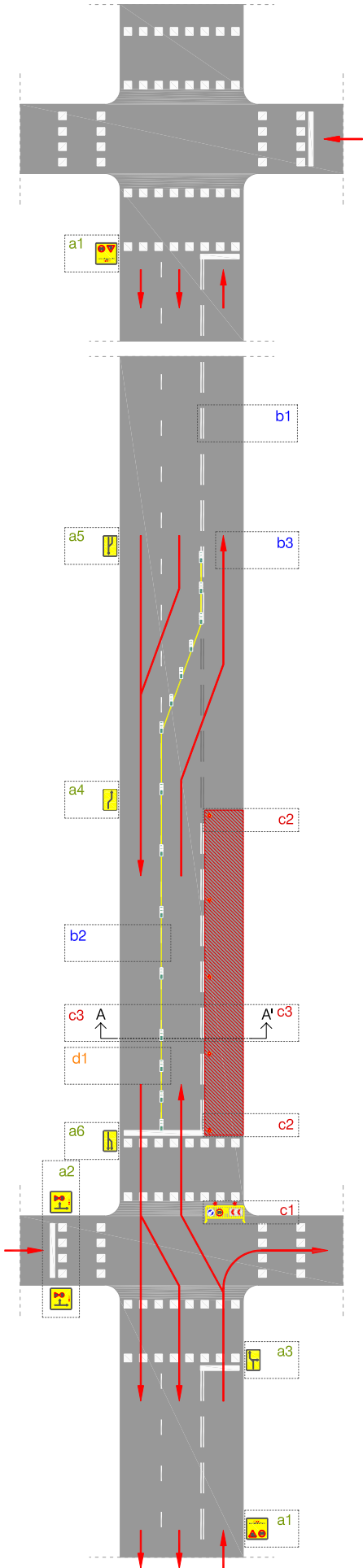
- . Si la profunditat és superior a 100cm, la tanca (1), anirà ancorada



D SENYALITZACIÓ ENTRE CARRILS o BALISAMENT

Balisses, fites flexibles, bol·lards o sevillanos

- d1 . Balisa vertical de color verd amb dues bandes reflectants, flexible i subjectada al paviment de la calçada.  
. La distància entre les balises s'ajustarà en funció de cada cas en concret, no obstant es tindrà com a referència un mínim de 0.5 metres i un màxim de 5 metres entre balisses.

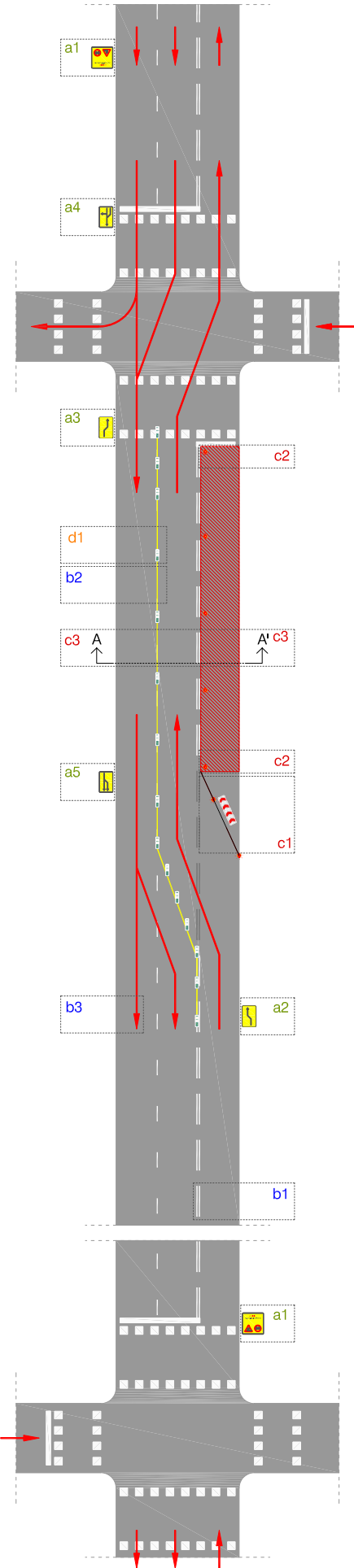




AFFECTACIÓ, E\_1/400

A SENYALITZACIÓ VERTICAL

DETALLS, E\_1/200, 1/100



**Panells informatius d'advertència o precaució**

*Informació prèvia*

Els panells informatius s'han de situar

1. A l'últim terç del carrer anterior al carrer afectat
2. A ambdós costats de la via

Tamany de panell segons amplada de vorera

1. vorera major de 3m \_ panell 1.75x1.75m (recolzat amb dos suports)
2. vorera entre 3m i 2m \_ panell 1.40x1.40m (recolzat amb dos suports)
3. vorera inferior a 2m \_ 1.00x1.00m (recolzat només amb un suport)

Panells elaborats pel Departament d'obres de la Guàrdia Urbana de Barcelona

- a1 . TP-18, precaució obres + TR-301, velocitat màxima 30Km/h + text, ATENCIÓ pas restringit per obres



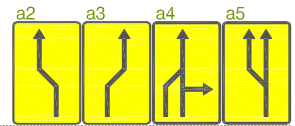
**Panells informatius amb senyal d'indicació**

- a2 TS-Panell específic elaborat pel Departament d'obres de la Guàrdia Urbana de Barcelona

- a3 TS-Panell específic elaborat pel Departament d'obres de la Guàrdia Urbana de Barcelona

- a4 TS-55, en un mateix sentit, pas de dos carrils de circulació a un de sol

- a5 TS-Panell específic elaborat pel Departament d'obres de la Guàrdia Urbana de Barcelona . Col·locació al començament i al finalitzar l'afectació, però si la zona afectada és a principi de carrer, la senyal es situarà just al final del carrer anterior.



**B SENYALITZACIÓ HORIZONTAL**

Senyalització horitzontal *permanent* ————

- b1 . Línies divisòries dels carrils d'estacionament i senyalitzacions diverses de calçada

Senyalització horitzontal *provisional* ————

- b2 \* Pintura del color groc reflectant i repintar una vegada cada mes, segons desgast

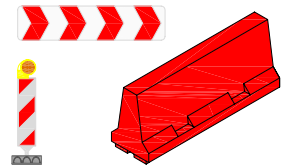
Indicacions trajectòries provisionals ————

- b3 . Trajectòria provisional dels vehicles durant el transcurs de l'afectació  
\* Tant sols indicativa o informativa, en cap cas s'ha de pintar sobre el paviment

**C SENYALITZACIÓ I PROTECCIÓ DE L'AFFECTACIÓ**

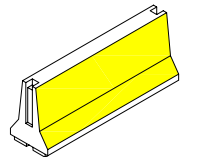
**Desviament previ del trànsit**

- c1 . Tanques tipus "New Jersey" de plàstic, col·locades alternativament vermelles amb blanques i omplertes d'aigua per una major estabilitat  
. Panells dirreccionals TB-2, cada 5m o fracció  
. Balisses lluminoses de leds amb suport antifurt, alternades cada dues tanques



**Frontal**

- c2 . Tanques tipus "New Jersey" de formigó, pintades de color groc



**Lateral**

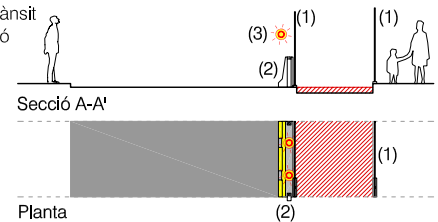
- c3 (1). Tanca metàl·lica mallada alta, protegida amb tela per ocultar l'afectació  
(2). New Jersey de formigó pintades de color groc, en contacte amb el trànsit  
(3). Balisses lluminoses de leds sobre la tanca(1), cada 5 metres o fracció

*Perímetre en contacte amb la circulació:*

- . Si la profunditat és inferior a 50cm, New Jersey de plàstic,
- . Si la profunditat és superior a 50cm, New Jersey de formigó

*Perímetre en contacte amb la vorera:*

- . Si la profunditat és superior a 100cm, la tanca (1), anirà ancorada



**D SENYALITZACIÓ ENTRE CARRILS o BALISAMENT**

**Balisses, fites flexibles, bol-lards o sevillanos**

- d1 . Balisa vertical de color verd amb dues bandes reflectants, flexible i subjectada al paviment de la calçada.  
. La distància entre les balises s'ajustarà en funció de cada cas en concret, no obstant es tindrà com a referència un mínim de 0,5 metres i un màxim de 5 metres entre balisses.





ESTACIONAMENT AL COSTAT ESQUERRA DE LA CALÇADA

ESTACIONAMENT AL COSTAT DRET DE LA CALÇADA

CIRCULACIÓ  
INICI DE CARRER

CIRCULACIÓ  
FINAL DE CARRER

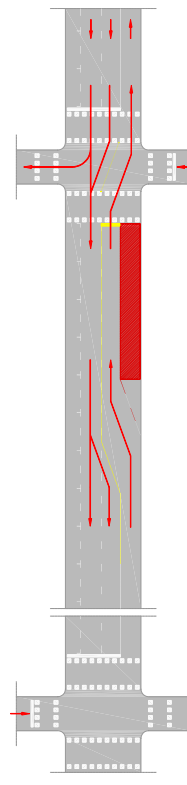
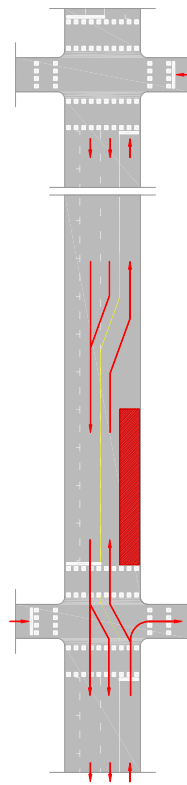
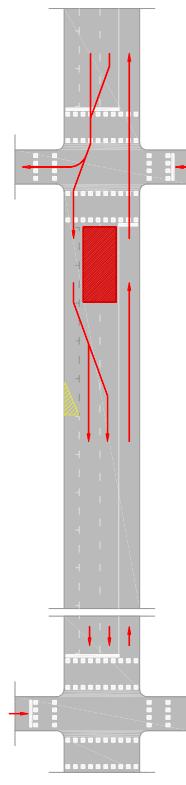
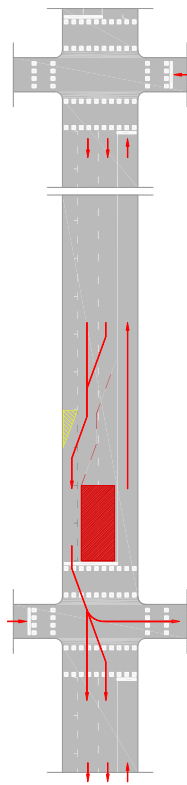
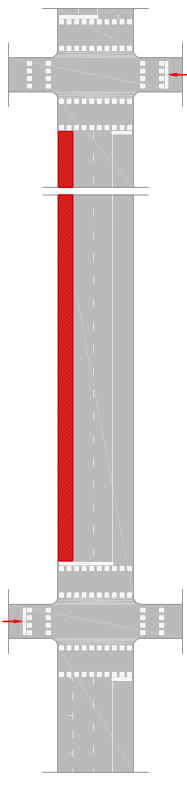
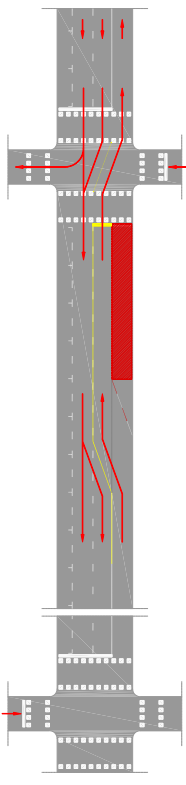
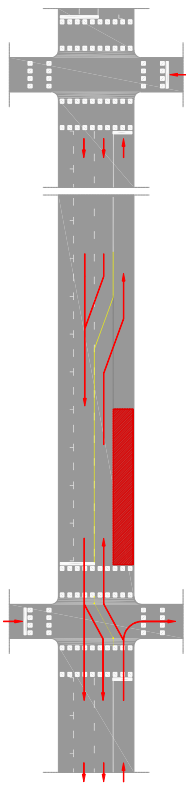
ESTACIONAMENT  
o PAS DE VIANANTS

CENTRE CALÇADA  
INICI DE CARRER

CENTRE CALÇADA  
FINAL DE CARRER

VORERA  
INICI DE CARRER

VORERA  
FINAL DE CARRER



Fitxa  
3C.2S.1E-e/c.i

Fitxa  
3C.2S.1E-e/c.f

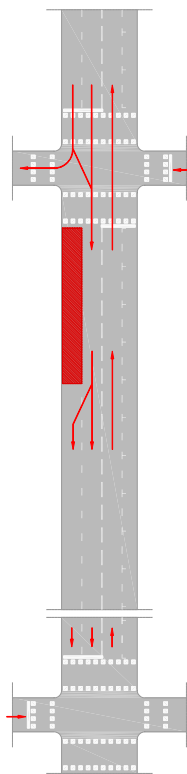
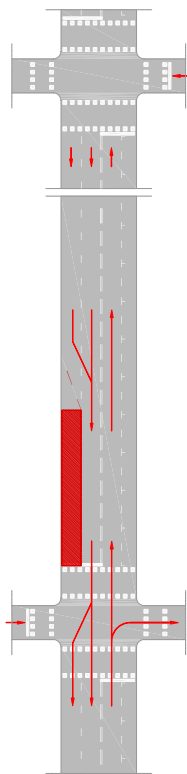
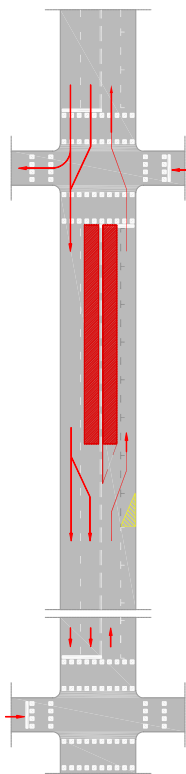
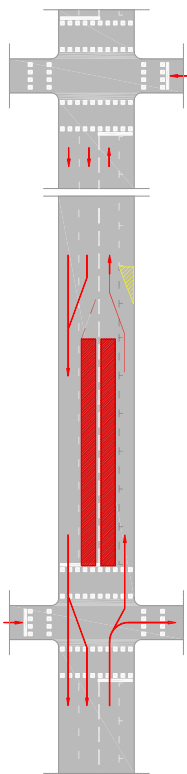
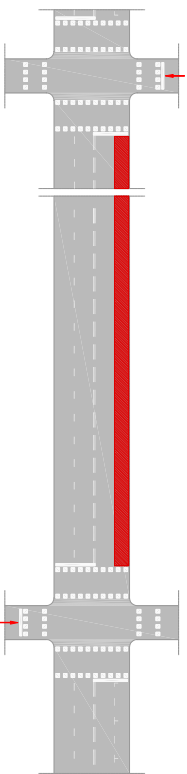
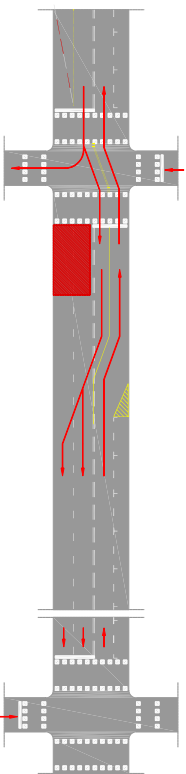
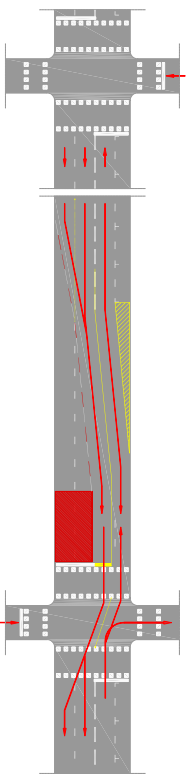
Referència  
1C.1S.1E/e

Referència  
2C.1S.1E-d/c.f

Referència  
2C.1S.1E-d/c.i

Referència  
3C.2S.0E.d/c.i

Referència  
3C.2S.0E.d/c.f



Fitxa  
3C.2S.1E-d/c.i

Fitxa  
3C.2S.1E-d/c.f

Referència  
1C.1S.1E/e

Referència  
2C.1S.0E.e/c.f  
+  
1C.1S.1E-d/c.i

Referència  
2C.1S.0E.e/c.i  
+  
1C.1S.1E-d/c.f

Referència  
2C.1S.0E.d/c.f

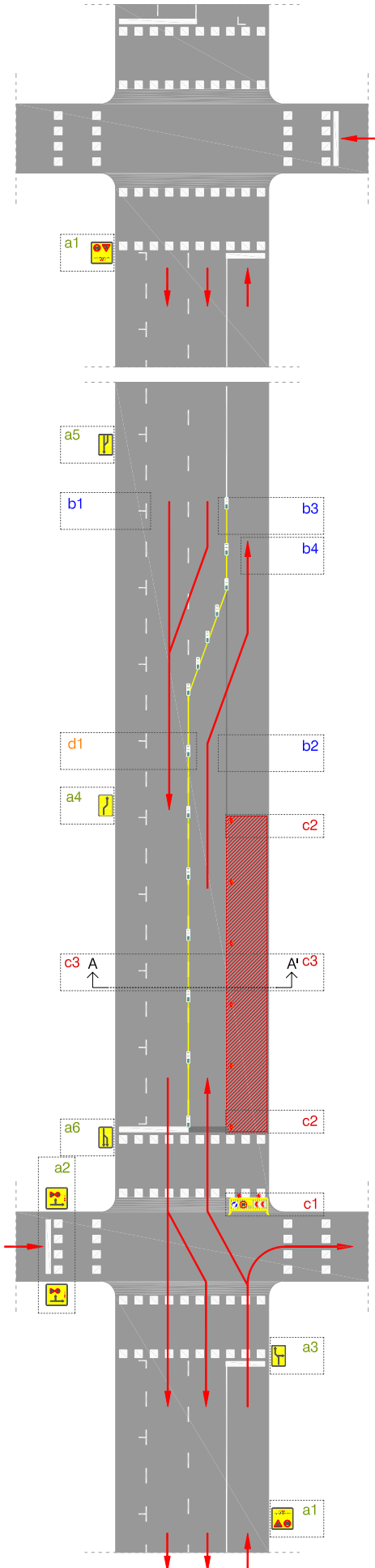
Referència  
2C.1S.0E.d/c.i



AFFECTACIÓ, E\_1/400

A SENYALITZACIÓ VERTICAL

DETALLS, E\_1/200, 1/100



Panells informatius d'advertència o precaució

Informació prèvia

Els panells informatius s'han de situar

- 1. A l'últim terç del carrer anterior al carrer afectat
- 2. A ambdós costats de la via

Tamany de panell segons amplada de vorera

- 1. vorera major de 3m \_ panell 1.75x1.75m (recolzat amb dos suports)
- 2. vorera entre 3m i 2m \_ panell 1.40x1.40m (recolzat amb dos suports)
- 3. vorera inferior a 2m \_ 1.00x1.00m (recolzat només amb un suport)

Panells elaborats pel Departament d'obres de la Guàrdia Urbana de Barcelona

- a1 . TP-18, precaució obres + TR-301, velocitat màxima 30Km/h + text, ATENCIO pas restringit per obres
- a2 . TP-18, precaució obres + TR-301, velocitat màxima 30Km/h + Descripció dels sentits del trànsit rodat



Panells informatius amb senyal d'indicació

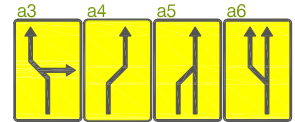
a3 TS-Panell específic elaborat pel Departament d'obres de la Guàrdia Urbana de Barcelona

a4 TS-Panell específic elaborat pel Departament d'obres de la Guàrdia Urbana de Barcelona

a5 TS-54, en un mateix sentit, pas de dos carrils de circulació a un de sol

a6 TS-Panell específic elaborat pel Departament d'obres de la Guàrdia Urbana de Barcelona

. Col·locació al començament i al finalitzar l'afectació, però si la zona afectada és a principi de carrer, la senyal es situarà just al final del carrer anterior.



B SENYALITZACIÓ HORIZONTAL

Senyalització horitzontal permanent

- b1 . Línies divisòries dels carrils d'estacionament i senyalitzacions diverses de calçada

senyalització horitzontal oculta

- b2 . Línia divisòria de carril de circulació o estacionament
- \* Pintura del color del paviment i repintar una vegada cada mes, segons desgast

Senyalització horitzontal provisional

- b3 . línia contínua de separació entre carrils amb dos sentits de circulació
- \* Pintura del color groc reflectant i repintar una vegada cada mes, segons desgast

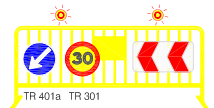
Indicacions trajectòries provisionals

- b4 . Trajectòria provisional dels vehicles durant el transcurs de l'afectació
- \* Tant sols indicativa o informativa, en cap cas s'ha de pintar sobre el paviment

C SENYALITZACIÓ I PROTECCIÓ DE L'AFECTACIÓ

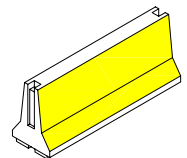
Desviament previ del trànsit

- c1 Tanca metàl·lica groga com a suports de les següents senyals:
  - . Panell direccional
  - . TR-401a, direccional a la dreta
  - . TR-301-TR-30, prohibit circular a més de 30km/h
  - . il·luminació amb balisses, dues per cada tanca metàl·lica



Frontal

- c2 . Tanques tipus "New Jersey" de formigó, pintades de color groc



Lateral

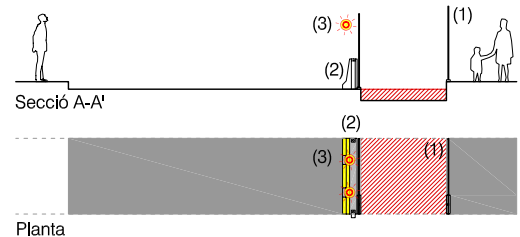
- c3 (1). Tanca metàl·lica mallada alta, protegida amb tela per ocultar l'afectació
- (2). New Jersey de formigó pintades de color groc, en contacte amb el trànsit
- (3). Balisses lluminoses de leds sobre la tanca(1), cada 5 metres o fracció

Perímetre en contacte amb la circulació:

- . Si la profunditat és inferior a 50cm, New Jersey de plàstic,
- . Si la profunditat és superior a 50cm, New Jersey de formigó

Perímetre en contacte amb la vorera:

- . Si la profunditat és superior a 100cm,
- la tanca (1), anirà ancorada



D SENYALITZACIÓ ENTRE CARRILS o BALISAMENT

Balisses, fites flexibles, bol·lards o sevillanos

- d1 . Balisa vertical de color verd amb dues bandes reflectants, flexible i subjectada al paviment de la calçada.
- . La distància entre les balises s'ajustarà en funció de cada cas en concret, no obstant es tindrà com a referència un mínim de 0.5 metres i un màxim de 5 metres entre balisses.

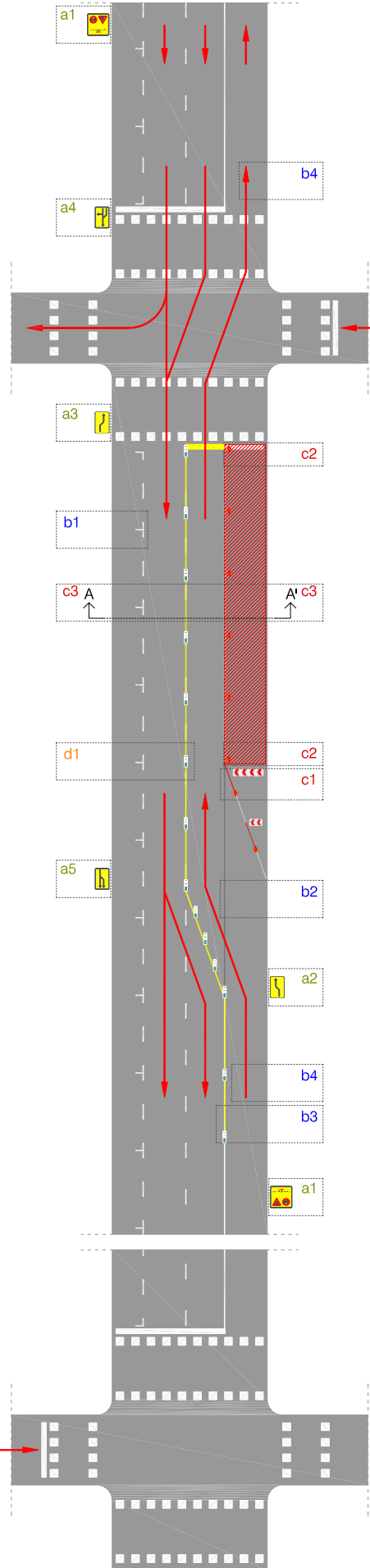




AFFECTACIÓ, E\_1/400

A SENYALITZACIÓ VERTICAL

DETALLS, E\_1/200, 1/100



Panells informatius d'advertència o precaució

Informació prèvia

- Els panells informatius s'han de situar
- 1. A l'últim terç del carrer anterior al carrer afectat
- 2. A ambdós costats de la via
- Tamany de panell segons amplada de vorera
- 1. vorera major de 3m\_ panell 1.75x1.75m (recolzat amb dos suports)
- 2. vorera entre 3m i 2m\_ panell 1.40x1.40m (recolzat amb dos suports)
- 3. vorera inferior a 2m\_ 1.00x1.00m (recolzat només amb un suport)

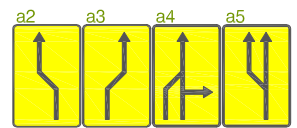
Panells elaborats pel Departament d'obres de la Guàrdia Urbana de Barcelona

- a1 . TP-18, precaució obres + TR-301, velocitat màxima 30Km/h + text, ATENCIO pas restringit per obres



Panells informatius amb senyal d'indicació

- a2 TS-Panell específic elaborat pel Departament d'obres de la Guàrdia Urbana de Barcelona
  - a3 TS-Panell específic elaborat pel Departament d'obres de la Guàrdia Urbana de Barcelona
  - a4 TS-54, en un mateix sentit, pas de dos carrils de circulació a un de sol
  - a5 TS-Panell específic elaborat pel Departament d'obres de la Guàrdia Urbana de Barcelona
- . Col·locació al començament i al finalitzar l'afectació, però si la zona afectada és a principi de carrer, la senyal es situarà just al final del carrer anterior.



B SENYALITZACIÓ HORIZONTAL

Senyalització horitzontal permanent

- b1 . Línies divisòries dels carrils d'estacionament i senyalitzacions diverses de calçada

senyalització horitzontal oculta

- b2 . Línia divisòria de carril de circulació o estacionament
- \* Pintura del color del paviment i repintar una vegada cada mes, segons desgast

Senyalització horitzontal provisional

- b3 . línia contínua de separació entre carrils amb dos sentits de circulació
- \* Pintura del color groc reflectant i repintar una vegada cada mes, segons desgast

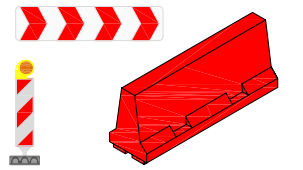
Indicacions trajectòries provisionals

- b4 . Trajectòria provisional dels vehicles durant el transcurs de l'afectació
- \* Tant sols indicativa o informativa, en cap cas s'ha de pintar sobre el paviment

C SENYALITZACIÓ I PROTECCIÓ DE L'AFECTACIÓ

Desviament previ del trànsit

- c1 . Tanques tipus "New Jersey" de plàstic, col·locades alternativament vermelles amb blanques i omplertes d'aigua per una major estabilitat
- . Panells direccionals TB-2, cada 5m o fracció
- . Balisses lluminoses de leds amb suport antifurt, alternades cada dues tanques



Frontal

- c2 . Tanques tipus "New Jersey" de formigó, pintades de color groc

Lateral

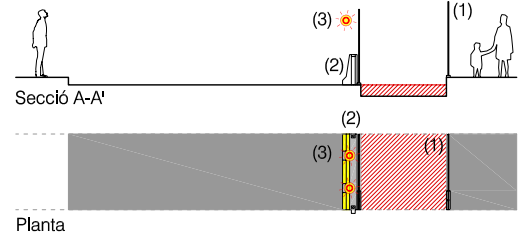
- c3 (1). Tanca metàl·lica mallada alta, protegida amb tela per ocultar l'afectació
- (2). New Jersey de formigó pintades de color groc, en contacte amb el trànsit
- (3). Balisses lluminoses de leds sobre la tanca(1), cada 5 metres o fracció

Perímetre en contacte amb la circulació:

- . Si la profunditat és inferior a 50cm, New Jersey de plàstic,
- . Si la profunditat és superior a 50cm, New Jersey de formigó

Perímetre en contacte amb la vorera:

- . Si la profunditat és superior a 100cm,
- la tanca (1), anirà ancorada



D SENYALITZACIÓ ENTRE CARRILS o BALISAMENT

Balisses, fites flexibles, bollards o sevillanos

- d1 . Balisa vertical de color verd amb dues bandes reflectants, flexible i subjectada al paviment de la calçada.
- . La distància entre les balises s'ajustarà en funció de cada cas en concret, no obstant es tindrà com a referència un mínim de 0.5 metres i un màxim de 5 metres entre balises.



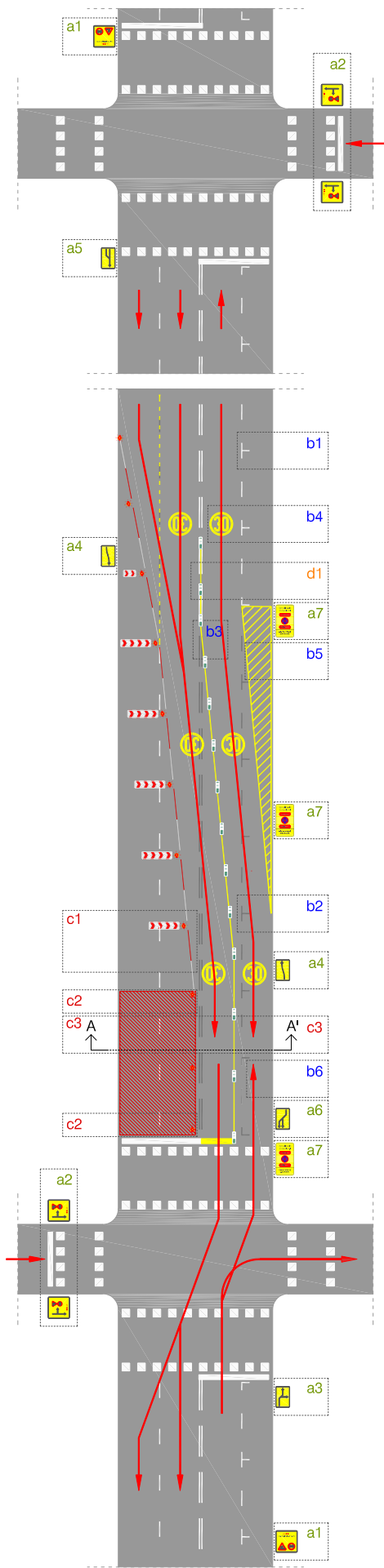




AFFECTACIÓ, E\_1/400

A SENYALITZACIÓ VERTICAL

DETALLS, E\_1/200, 1/100



Panells informatius d'advertència o precaució

Informació prèvia

Els panells informatius s'han de situar

- 1. A l'últim terç del carrer anterior al carrer afectat
2. A ambdós costats de la via

Tamany de panell segons amplada de vorera

- 1. vorera major de 3m \_ panell 1.75x1.75m (recolzat amb dos suports)
2. vorera entre 3m i 2m \_ panell 1.40x1.40m (recolzat amb dos suports)
3. vorera inferior a 2m \_ 1.00x1.00m (recolzat només amb un suport)

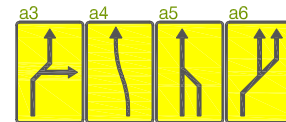
Panells elaborats pel Departament d'obres de la Guàrdia Urbana de Barcelona

- a1 . TP-18, precaució obres + TR-301, velocitat màxima 30Km/h + text, ATENCIÓ pas restringit per obres
a2 . TP-18, precaució obres + TR-301, velocitat màxima 30Km/h + Descripció dels sentits del trànsit rodat



Panells informatius amb senyal d'indicació

- a3 TS-Panell específic elaborat pel Departament d'obres de la Guàrdia Urbana de Barcelona
a4 TS-Panell específic elaborat pel Departament d'obres de la Guàrdia Urbana de Barcelona
a5 TS-54, en un mateix sentit, pas de dos carrils de circulació a un de sol
a6 TS-Panell específic elaborat pel Departament d'obres de la Guàrdia Urbana de Barcelona
. Col·locació al començament i al finalitzar l'afectació, però si la zona afectada és a principi de carrer, la senyal es situarà just al final del carrer anterior.



Panell informatiu de prohibició d'estacionament i parada

Senyal R-307

- . Distància mínima entre senyals, cada 20m o fracció, aprox.
. Col·locació a pals i faroles amb brides de plàstic

\* Remetre fotografies a l'adreça mail de l'oficina d'obres, gu\_obres@bcn.cat, amb vuit dies d'antelació a la data de la senyal.



B SENYALITZACIÓ HORIZONTAL

Senyalització horitzontal permanent

- b1 . Línies divisòries dels carrils d'estacionament i senyalitzacions diverses de calçada

senyalització horitzontal oculta

- b2 . Línia divisòria de carril de circulació o estacionament
\* Pintura del color del paviment i repintar una vegada cada mes, segons desgast

Senyalització horitzontal provisional

- b3 . Línia contínua entre carrils de circulació provisionals
b4 . Límit de velocitat a 30Km/h (pintar només si l'afectació és per un temps major a 30 dies, o bé, el traçat modifica lleugerament la direcció o el seu recorregut fa zig-zag)
b5 . cunya pintada al terra (ocupació corresponent a 4 places d'estacionament)
\* Pintura del color groc reflectant i repintar una vegada cada mes, segons desgast



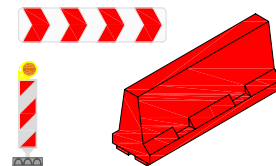
Indicacions trajectòries provisionals

- b6 . Trajectòria provisional dels vehicles durant el transcurs de l'afectació
\* Tant sols indicativa o informativa, en cap cas s'ha de pintar sobre el paviment

C SENYALITZACIÓ I PROTECCIÓ DE L'AFECTACIÓ

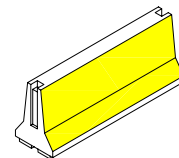
Desviament previ del trànsit

- c1 . Tanques tipus "New Jersey" de plàstic, col·locades alternativament vermelles amb blanques i omplertes d'aigua per una major estabilitat
. Panells dirreccionals TB-2, cada 5m o fracció
. Balisses lluminoses de leds amb suport antifurt, alternades cada dues tanques



Frontal

- c2 . Tanques tipus "New Jersey" de formigó, pintades de color groc



Lateral

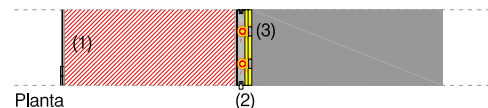
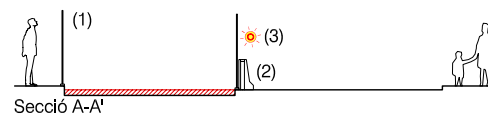
- c3 (1). Tanca metàl·lica mallada alta, protegida amb tela per ocultar l'afectació
(2). New Jersey de formigó pintades de color groc, en contacte amb el trànsit
(3). Balisses lluminoses de leds sobre la tanca(1), cada 5 metres o fracció

Perímetre en contacte amb la circulació:

- . Si la profunditat és inferior a 50cm, New Jersey de plàstic,
. Si la profunditat és superior a 50cm, New Jersey de formigó

Perímetre en contacte amb la vorera:

- . Si la profunditat és superior a 100cm, la tanca (1), anirà ancorada



D SENYALITZACIÓ ENTRE CARRILS o BALISAMENT

Balisses, fites flexibles, bollards o sevillanos

- d1 . Balisa vertical de color verd amb dues bandes reflectants, flexible i subjectada al paviment de la calçada.
. La distància entre les balises s'ajustarà en funció de cada cas en concret, no obstant es tindrà com a referència un mínim de 0,5 metres i un màxim de 5 metres entre balisses.

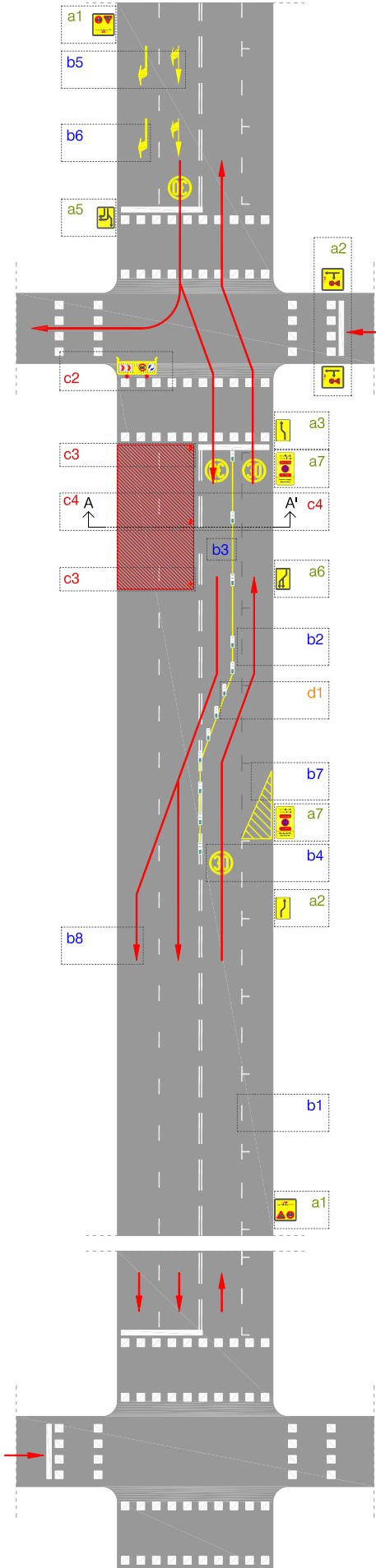




AFFECTACIÓ, E\_1/400

A SENYALITZACIÓ VERTICAL

DETALLS, E\_1/200, 1/100



Panells informatius d'advertència o precaució

Informació prèvia

- Els panells informatius s'han de situar
- 1. A l'últim terç del carrer anterior al carrer afectat
- 2. A ambdós costats de la via
- Tamany de panell segons amplada de vorera
- 1. vorera major de 3m\_ panell 1.75x1.75m (recolzat amb dos suports)
- 2. vorera entre 3m i 2m\_ panell 1.40x1.40m (recolzat amb dos suports)
- 3. vorera inferior a 2m\_ 1.00x1.00m (recolzat només amb un suport)

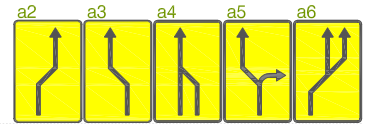
Panells elaborats pel Departament d'obres de la Guàrdia Urbana de Barcelona

- a1 . TP-18, precaució obres + TR-301, velocitat màxima 30Km/h + text, ATENCIO pas restringit per obres



Panells informatius amb senyal d'indicació

- a2 . TS-Panell específic elaborat pel Departament d'obres de la GUB
- a3 . TS-Panell específic elaborat pel Departament d'obres de la GUB
- a4 . TS-54, en un mateix sentit, pas de dos carrils de circulació a un de sol
- a5 . TS-Panell específic elaborat pel Departament d'obres de la GUB
- a6 . TS-Panell específic elaborat pel Departament d'obres de la GUB
- . Col·locació al començament i al finalitzar l'afectació, però si la zona afectada és a principi de carrer, la senyal es situarà just al final del carrer anterior.



Panell informatiu de prohibició d'estacionament i parada

Senyal R-307

- a7 . Distància mínima entre senyals, cada 20m o fracció, aprox.
- . Col·locació a pals i faroles amb brides de plàstic



\* Remetre fotografies a l'adreça mail de l'oficina d'obres, gu\_obres@bcn.cat, amb vuit dies d'antelació a la data de la senyal.

B SENYALITZACIÓ HORIZONTAL

Senyalització horitzontal permanent

- b1 . Línies divisòries dels carrils d'estacionament i senyalitzacions diverses de calçada

senyalització horitzontal oculta

- b2 . Línia divisòria de carril de circulació o estacionament
- \* Pintura del color del paviment i repintar una vegada cada mes, segons desgast

Senyalització horitzontal provisional

- b3 . Línia contínua entre carrils de circulació provisionals
- b4 . Límit de velocitat a 30Km/h (pintar només si l'afectació és per un temps major a 30 dies)
- b5 . fletxa de canvi de carril (pintar només si l'afectació és per un temps major a 30 dies)
- b6 . fletxa de canvi de carril (pintar només si l'afectació és per un temps major a 30 dies)
- b7 . cunya pintada al terra (ocupació corresponent a 4 places d'estacionament)
- \* Pintura del color groc reflectant i repintar una vegada cada mes, segons desgast



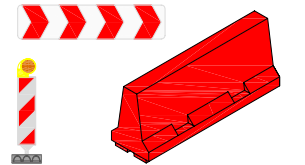
Indicacions trajectòries provisionals

- b8 . Trajectòria provisional dels vehicles durant el transcurs de l'afectació
- \* Tant sols indicativa o informativa, en cap cas s'ha de pintar sobre el paviment

C SENYALITZACIÓ I PROTECCIÓ DE L'AFECTACIÓ

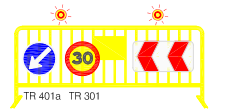
Desviament previ del trànsit

- c1 . Tanques tipus "New Jersey" de plàstic, col·locades alternadament vermelles amb blanques i omplertes d'aigua per una major estabilitat
- . Panells direccionals TB-2, cada 5m o fracció
- . Balisses lluminoses de leds amb suport antifurt, alternades cada dues tanques



Desviament previ del trànsit

- c2 . Tanca metàl·lica groga com a suports de les següents senyals:
  - . Panell direccional
  - . TR-401a, direccional a la dreta
  - . TR-301-TR-30, prohibit circular a més de 30km/h
  - . il·luminació amb balisses, dues per cada tanca metàl·lica



Frontal

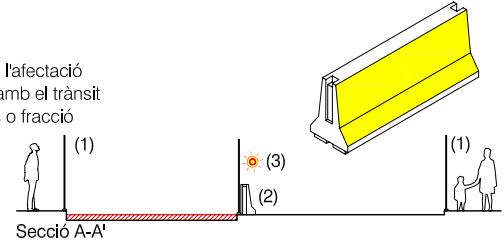
- c3 . Tanques tipus "New Jersey" de formigó, pintades de color groc

Lateral

- c4 (1). Tanca metàl·lica mallada alta, protegida amb tela per ocultar l'afectació
- (2). New Jersey de formigó pintades de color groc, en contacte amb el trànsit
- (3). Balisses lluminoses de leds sobre la tanca(1), cada 5 metres o fracció

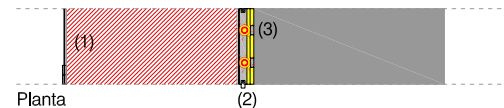
Perímetre en contacte amb la circulació:

- . Si la profunditat és inferior a 50cm, New Jersey de plàstic,
- . Si la profunditat és superior a 50cm, New Jersey de formigó



Perímetre en contacte amb la vorera:

- . Si la profunditat és superior a 100cm, la tanca (1), anirà ancorada



D SENYALITZACIÓ ENTRE CARRILS o BALISAMENT

Balisses, fites flexibles, bollards o sevillanos

- d1 . Balisa vertical de color verd amb dues bandes reflectants, flexible i subjectada al paviment de la calçada.
- . La distància entre les balises s'ajustarà en funció de cada cas en concret, no obstant es tindrà com a referència un mínim de 0,5 metres i un màxim de 5 metres entre balisses.

