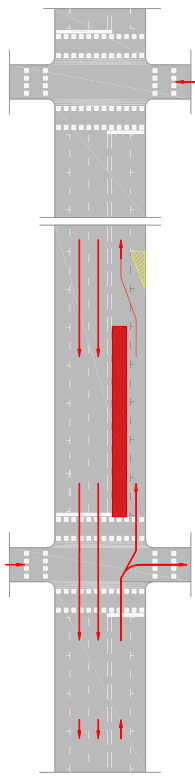




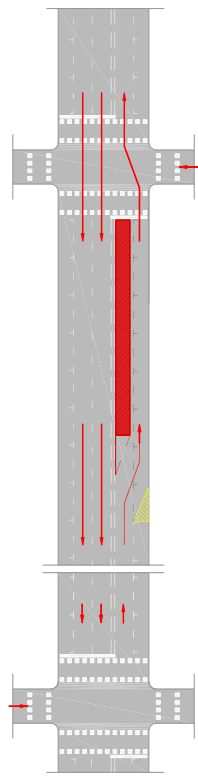
AFFECTACIONS AL COSTAT DRET DE LA CALÇADA

CIRCULACIÓ
INICI DE CARRER



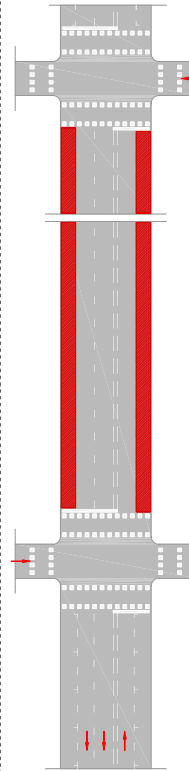
Referència
1C.1S.1E-d/c.i

CIRCULACIÓ
FINAL DE CARRER

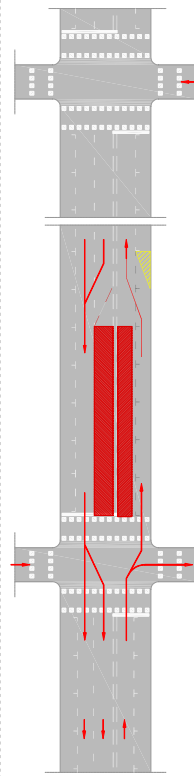


Referència
1C.1S.1E-d/c.f

ESTACIONAMENT
o PAS DE VIANANTS

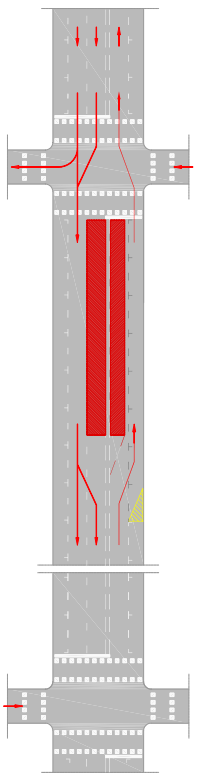


CENTRE CALÇADA
INICI DE CARRER



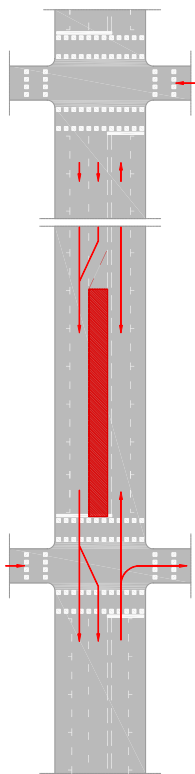
Referència
1C.1S.1E-d/c.i
+
2C.1S.0E.e/c.f

CENTRE CALÇADA
FINAL DE CARRER

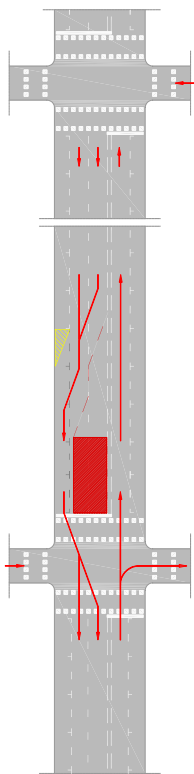


Referència
1C.1S.1E-d/c.f
+
2C.1S.0E.e/c.i

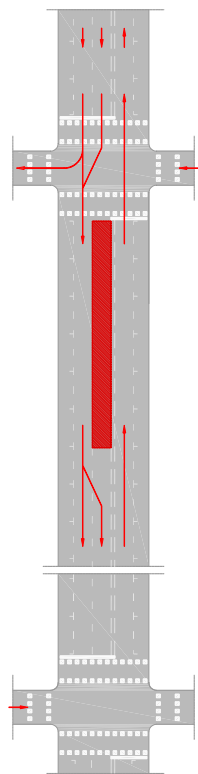
AFFECTACIONS AL COSTAT ESQUERRA DE LA CALÇADA



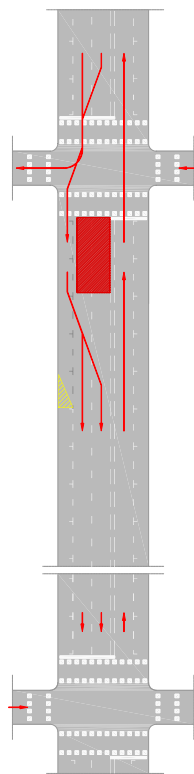
Referència
2C.1S.0E.e/c.f



Referència
2C.1S.1E-d/c.f

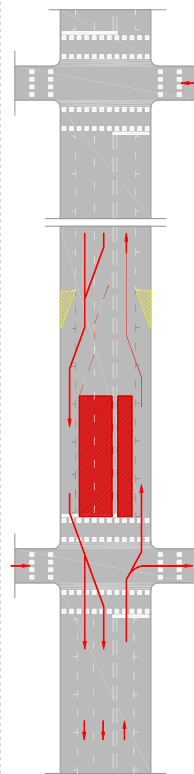


Referència
2C.1S.0E.e/c.i

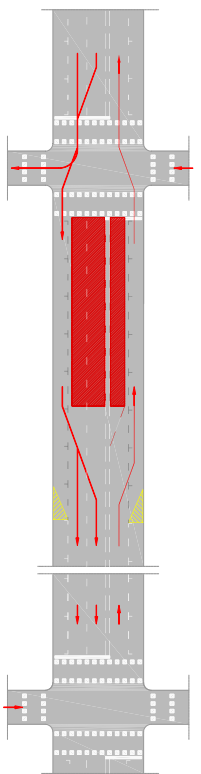


Referència
2C.1S.1E-d/c.i

Referència
1C.1S.1E/e



Referència
1C.1S.1E-d/c.i
+
2C.1S.1E-d/c.f



Referència
1C.1S.1E-d/c.f
+
2C.1S.1E-d/c.i



Nº CARRILS	Nº SENTITS	Nº ESTACIONAMENTS		COSTAT AFECTACIÓ		CIRCULACIÓ INICI DE CARRER	CIRCULACIÓ FINAL DE CARRER	ESTACIONAMENT, o PAS DE VIANANTS	EN ILLA, o CENTRE DE CALÇADA INICI DE CARRER		EN ILLA, o CENTRE DE CALÇADA FINAL DE CARRER		VORERA, o PAS DE VIANANTS INICI DE CARRER		VORERA, o PAS DE VIANANTS FINAL DE CARRER		FITXES INEXISTENTS	TOTAL FITXES	TOTAL REFERÈNCIES
4C	1S	0E	D			4C.1S.0E.d/c.i	4C.1S.0E.d/c.f		4C.1S.0E/i.i	4C.1S.0E/i.f	3C.1S.0E.d/v.i	3C.1S.0E.d/v.f	1	8	2				
			E			4C.1S.0E.e/c.i	4C.1S.0E.e/c.f		4C.1S.0E.e/v.i	4C.1S.0E.e/v.f	4C.1S.0E.e/v.i	4C.1S.0E.e/v.f							
		1E	D			4C.1S.1E-e/c.i	4C.1S.1E-e/c.f	1C.1S.1E/e	4C.1S.1E-e/i.i	4C.1S.1E-e/i.f	3C.1S.0E.d/v.i	3C.1S.0E.d/v.f	-	8	6				
			E			4C.1S.1E-d/c.i	4C.1S.1E-d/c.f	1C.1S.1E/e	4C.1S.1E-d/i.i	4C.1S.1E-d/i.f	3C.1S.0E.e/v.i	3C.1S.0E.e/v.f							
	2E	D			4C.1S.2E.d/c.i	4C.1S.2E.d/c.f	1C.1S.1E/e	4C.1S.2E.e/i.i	4C.1S.2E.e/i.f					2	6	1			
		E			4C.1S.2E.e/c.i	4C.1S.2E.e/c.f													

3 22 9



AFFECTACIONS AL COSTAT DRET DE LA CALÇADA

AFFECTACIONS AL COSTAT ESQUERRA DE LA CALÇADA

CIRCULACIÓ INICI DE CARRER

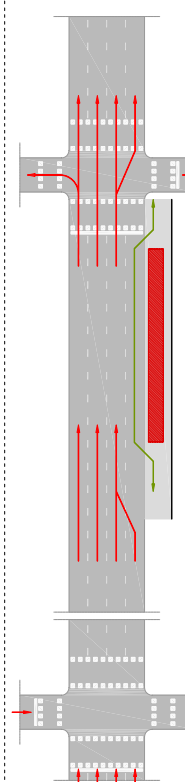
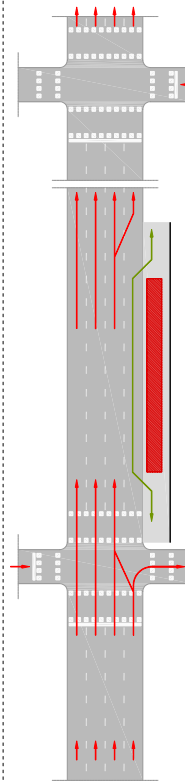
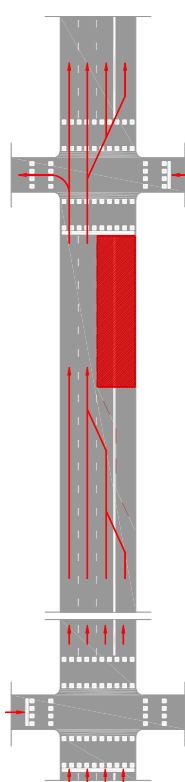
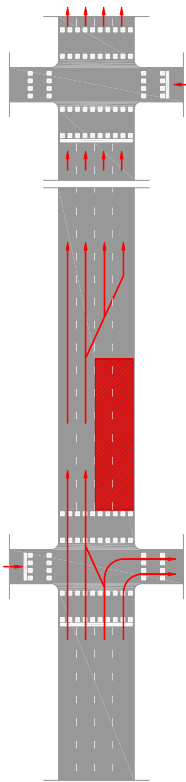
CIRCULACIÓ FINAL DE CARRER

CENTRE CALÇADA INICI DE CARRER

CENTRE CALÇADA FINAL DE CARRER

VORERA INICI DE CARRER

VORERA FINAL DE CARRER

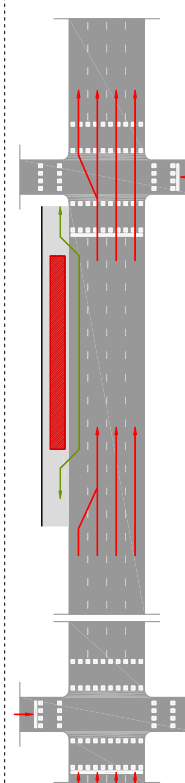
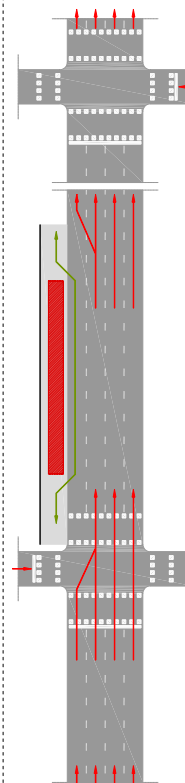
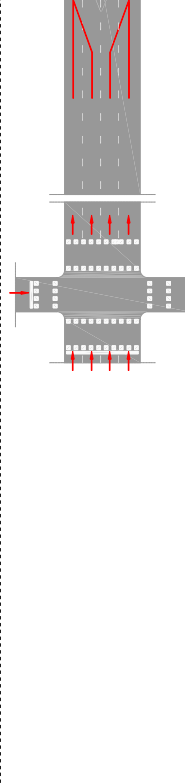
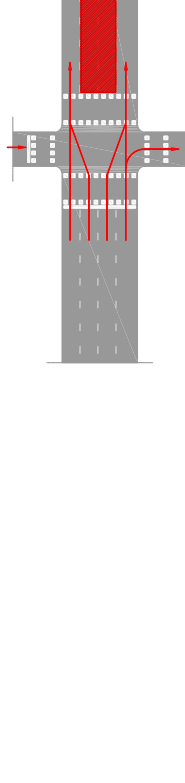
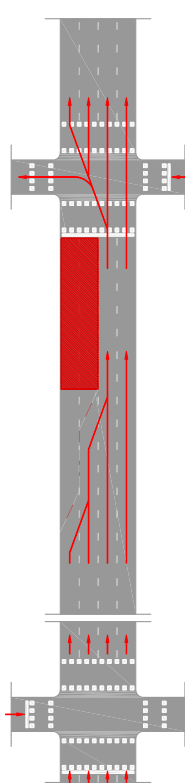
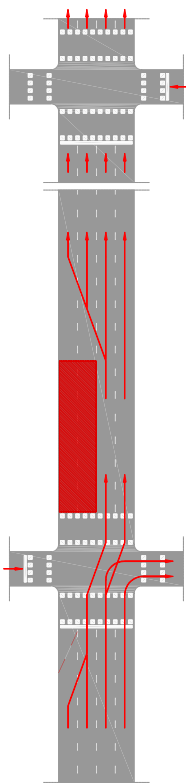


Fitxa 4C.1S.0E.d/c.i

Fitxa 4C.1S.0E.d/c.f

Referència 3C.1S.0E.d/v.i

Referència 3C.1S.0E.d/v.f



Fitxa 4C.1S.0E.e/c.i

Fitxa 4C.1S.0E.e/c.f

Fitxa 4C.1S.0E/i.i

Fitxa 4C.1S.0E/i.f

Fitxa 4C.1S.0E.e/v.i

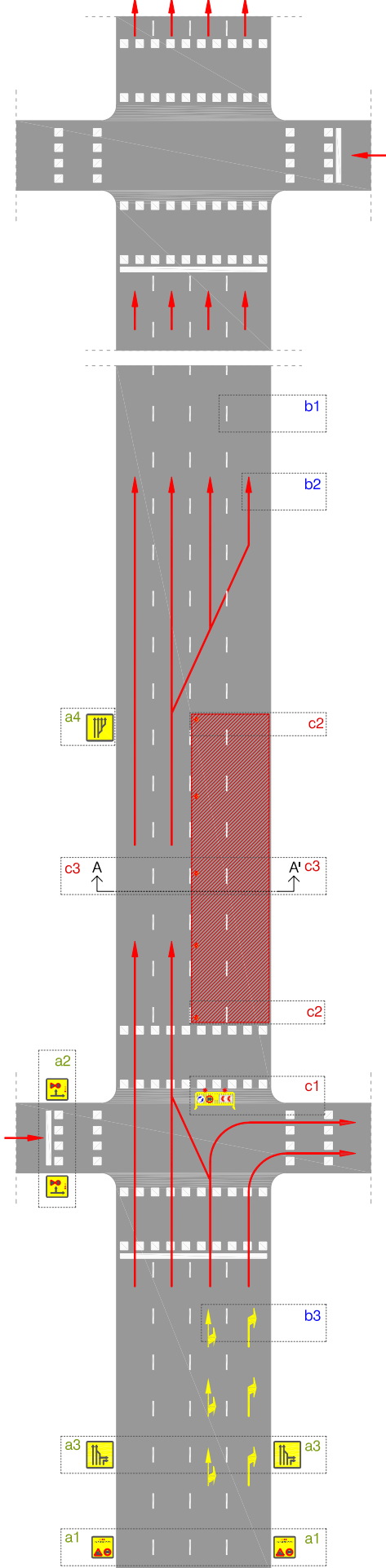
Fitxa 4C.1S.0E.e/v.f



AFFECTACIÓ, E_1/400

A SENYALITZACIÓ VERTICAL

DETALLS, E_1/200, 1/100



Panells informatius d'advertència o precaució

Informació prèvia

- Els panells informatius s'han de situar
- 1. A l'últim terç del carrer anterior al carrer afectat
- 2. A ambdós costats de la via
- Tamany de panell segons amplada de vorera
- 1. vorera major de 3m _ panell 1.75x1.75m (recolzat amb dos suports)
- 2. vorera entre 3m i 2m _ panell 1.40x1.40m (recolzat amb dos suports)
- 3. vorera inferior a 2m _ 1.00x1.00m (recolzat només amb un suport)

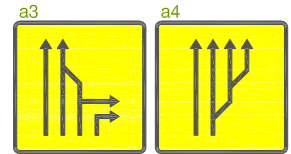
Panells elaborats pel Departament d'obres de la Guàrdia Urbana de Barcelona

- a1 . TP-18, precaució obres + TR-301, velocitat màxima 30Km/h + text, ATENCIO pas restringit per obres
- a2 . TP-18, precaució obres + TR-301, velocitat màxima 30Km/h + Descripció dels sentits del trànsit rodant



Panells informatius amb senyal d'indicació

- a3 TS-Panell elaborat pel Departament d'obres de la Guàrdia Urbana de Barcelona
- a4 TS-Panell elaborat pel Departament d'obres de la Guàrdia Urbana de Barcelona. Col·locació al començament i al finalitzar l'afectació, però si la zona afectada és a principi de carrer, la senyal es situarà just al final del carrer anterior.



B SENYALITZACIÓ HORIZONTAL

Senyalització horitzontal permanent

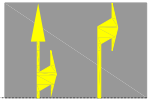
- b1 . Línies divisòries dels carrils d'estacionament i senyalitzacions diverses de calçada

Indicacions trajectòries provisionals

- b2 . Trajectòria provisional dels vehicles durant el transcurs de l'afectació
* Tant sols indicativa o informativa, en cap cas s'ha de pintar sobre el paviment

Senyalització horitzontal provisional

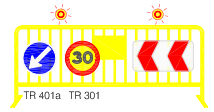
- b3 . M5-1DE, gir obligatori a la dreta, i M5-1XDE, recte o gir a la dreta. (pintar només si l'afectació és per un temps major a 30 dies)
* Pintura del color groc reflectant i repintar una vegada cada mes, segons desgast



C SENYALITZACIÓ I PROTECCIÓ DE L'AFFECTACIÓ

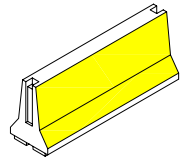
Desviament previ del trànsit

- c1 Tanca metàl·lica groga com a suports de les següents senyals:
 - . Panell direccional
 - . TR-401a, direccional a la dreta
 - . TR-301-TR-30, prohibit circular a més de 30km/h
 - . il·luminació amb balisses, dues per cada tanca metàl·lica



Frontal

- c2 . Tanques tipus "New Jersey" de formigó, pintades de color groc



Lateral

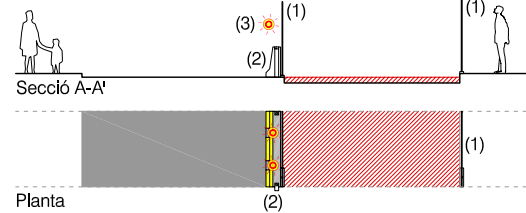
- c3 (1). Tanca metàl·lica mallada alta, protegida amb tela per ocultar l'afectació
- (2). New Jersey de formigó pintades de color groc, en contacte amb el trànsit
- (3). Balisses lluminoses de leds sobre la tanca(1), cada 5 metres o fracció

Perímetre en contacte amb la circulació:

- . Si la profunditat és inferior a 50cm, New Jersey de plàstic,
- . Si la profunditat és superior a 50cm, New Jersey de formigó

Perímetre en contacte amb la vorera:

- . Si la profunditat és superior a 100cm, la tanca (1), anirà ancorada

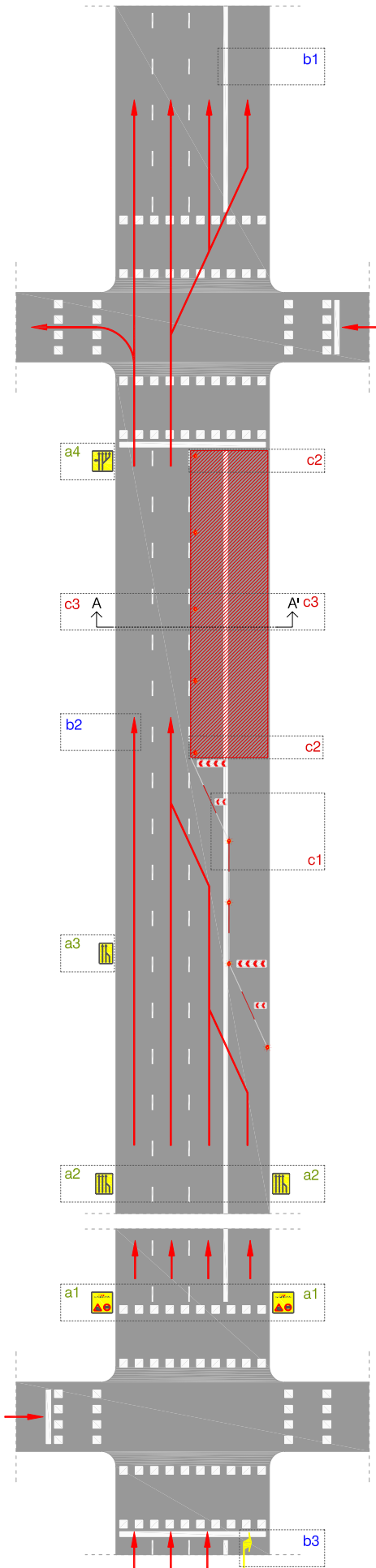




AFFECTACIÓ, E_1/400

A SENYALITZACIÓ VERTICAL

DETALLS, E_1/200, 1/100



Panells informatius d'advertència o precaució

Informació prèvia

Els panells informatius s'han de situar

1. A l'últim terç del carrer anterior al carrer afectat
2. A ambdós costats de la via

Tamany de panell segons amplada de vorera

1. vorera major de 3m_ panell 1.75x1.75m (recolzat amb dos suports)
2. vorera entre 3m i 2m_ panell 1.40x1.40m (recolzat amb dos suports)
3. vorera inferior a 2m_ 1.00x1.00m (recolzat només amb un suport)

Panells elaborats pel Departament d'obres de la Guàrdia Urbana de Barcelona

- a1 . TP-18, precaució obres + TR-301, velocitat màxima 30Km/h + text, ATENCIO pas restringit per obres



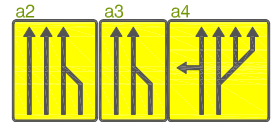
Panells informatius amb senyal d'indicació

- a2 TS-53, en un mateix sentit, pas de tres a dos carrils de circulació TS-Panell específic

- a3 elaborat pel Departament d'obres de la Guàrdia Urbana de Barcelona

- a4 TS-Panell específic elaborat pel Departament d'obres de la Guàrdia Urbana de Barcelona

. Col·locació al començament i al finalitzar l'afectació, però si la zona afectada és a principi de carrer, la senyal es situarà just al final del carrer anterior.



B SENYALITZACIÓ HORIZONTAL

Senyalització horitzontal permanent

- b1 . Línies divisòries dels carrils d'estacionament i senyalitzacions diverses de calçada

Indicacions trajectòries provisionals

- b2 . Trajectòria provisional dels vehicles durant el transcurs de l'afectació

* Tant sols indicativa o informativa, en cap cas s'ha de pintar sobre el paviment

Senyalització horitzontal provisional

- b3 . M5-1DE, gir obligatori a la dreta (pintar només si l'afectació és per un temps major a 30 dies)

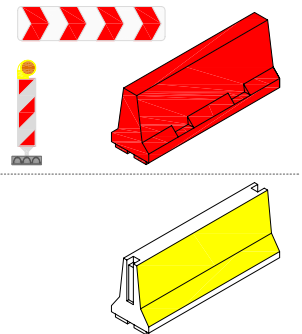
* Pintura del color groc reflectant i repintar una vegada cada mes, segons desgast



C SENYALITZACIÓ I PROTECCIÓ DE L'AFECTACIÓ

Desviament previ del trànsit

- c1 . Tanques tipus "New Jersey" de plàstic, col·locades alternadament vermelles amb blanques i omplertes d'aigua per una major estabilitat
- . Panells dirreccionals TB-2, cada 5m o fracció
- . Balisses lluminoses de leds amb suport antifuert, alternades cada dues tanques



Frontal

- c2 . Tanques tipus "New Jersey" de formigó, pintades de color groc

Lateral

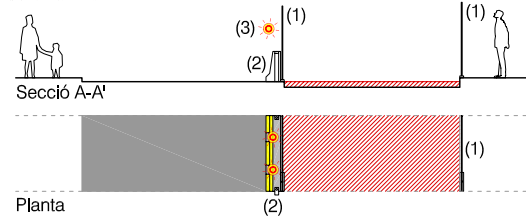
- c3 (1). Tanca metàl·lica mallada alta, protegida amb tela per ocultar l'afectació
- (2). New Jersey de formigó pintades de color groc, en contacte amb el trànsit
- (3). Balisses lluminoses de leds sobre la tanca(1), cada 5 metres o fracció

Perímetre en contacte amb la circulació:

- . Si la profunditat és inferior a 50cm, New Jersey de plàstic,
- . Si la profunditat és superior a 50cm, New Jersey de formigó

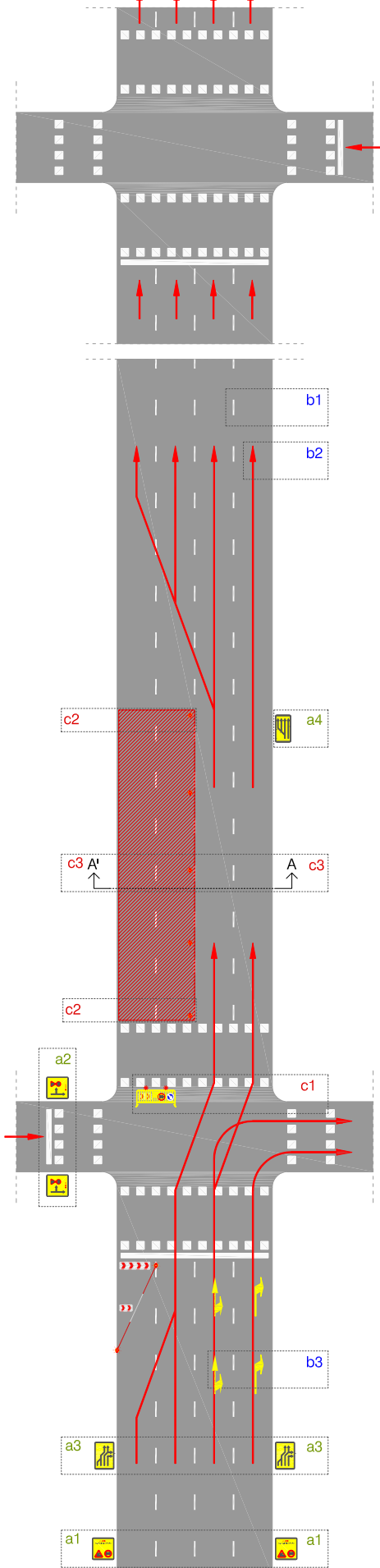
Perímetre en contacte amb la vorera:

- . Si la profunditat és superior a 100cm, la tanca (1), anirà ancorada





AFFECTACIÓ, E_1/400



A SENYALITZACIÓ VERTICAL

DETALLS, E_1/200, 1/100

Panells informatius d'advertència o precaució

Informació prèvia

- Els panells informatius s'han de situar
- 1. A l'últim terç del carrer anterior al carrer afectat
- 2. A ambdós costats de la via
- Tamany de panell segons amplada de vorera
- 1. vorera major de 3m _ panell 1.75x1.75m (recolzat amb dos suports)
- 2. vorera entre 3m i 2m _ panell 1.40x1.40m (recolzat amb dos suports)
- 3. vorera inferior a 2m _ 1.00x1.00m (recolzat només amb un suport)

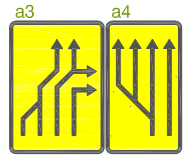
Panells elaborats pel Departament d'obres de la Guàrdia Urbana de Barcelona

- a1 . TP-18, precaució obres + TR-301, velocitat màxima 30Km/h + text, ATENCIO pas restringit per obres
- a2 . TP-18, precaució obres + TR-301, velocitat màxima 30Km/h + Descripció dels sentits del trànsit rodant



Panells informatius amb senyal d'indicació

- a3 TS-Panell elaborat pel Departament d'obres de la Guàrdia Urbana de Barcelona
 - a4 TS-Panell elaborat pel Departament d'obres de la Guàrdia Urbana de Barcelona.
- Col·locació al començament i al finalitzar l'afectació, però si la zona afectada és a principi de carrer, la senyal es situarà just al final del carrer anterior.



B SENYALITZACIÓ HORIZONTAL

Senyalització horitzontal *permanent*

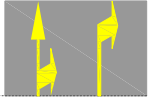
- b1 . Línies divisòries dels carrils d'estacionament i senyalitzacions diverses de calçada

Indicacions trajectòries provisionals

- b2 . Trajectòria provisional dels vehicles durant el transcurs de l'afectació
- * Tant sols indicativa o informativa, en cap cas s'ha de pintar sobre el paviment

Senyalització horitzontal *provisional*

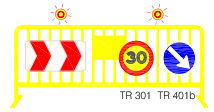
- b3 . M5-1DE, gir obligatori a la dreta, i M5-1XDE, recte o gir a la dreta. (pintar només si l'afectació és per un temps major a 30 dies)
- * Pintura del color groc reflectant i repintar una vegada cada mes, segons desgast



C SENYALITZACIÓ I PROTECCIÓ DE L'AFECTACIÓ

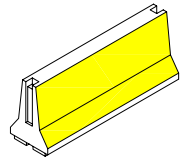
Desviament previ del trànsit

- c1 Tanca metàl·lica groga com a suports de les següents senyals:
 - Panell direccional
 - TR-401b, direccional, pas en el mateix sentit de la circulació
 - TR-301-TR-30, prohibit circular a més de 30km/h
 - il·luminació amb balisses, dues per cada tanca metàl·lica



Frontal

- c2 . Tanques tipus "New Jersey" de formigó, pintades de color groc



Lateral

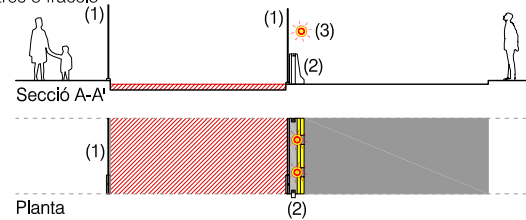
- c3 (1). Tanca metàl·lica mallada alta, protegida amb tela per ocultar l'afectació
- (2). New Jersey de formigó pintades de color groc, en contacte amb el trànsit
- (3). Balisses lluminoses de leds sobre la tanca(1), cada 5 metres o fracció

Perímetre en contacte amb la circulació:

- . Si la profunditat és inferior a 50cm, New Jersey de plàstic,
- . Si la profunditat és superior a 50cm, New Jersey de formigó

Perímetre en contacte amb la vorera:

- . Si la profunditat és superior a 100cm, la tanca (1), anirà ancorada

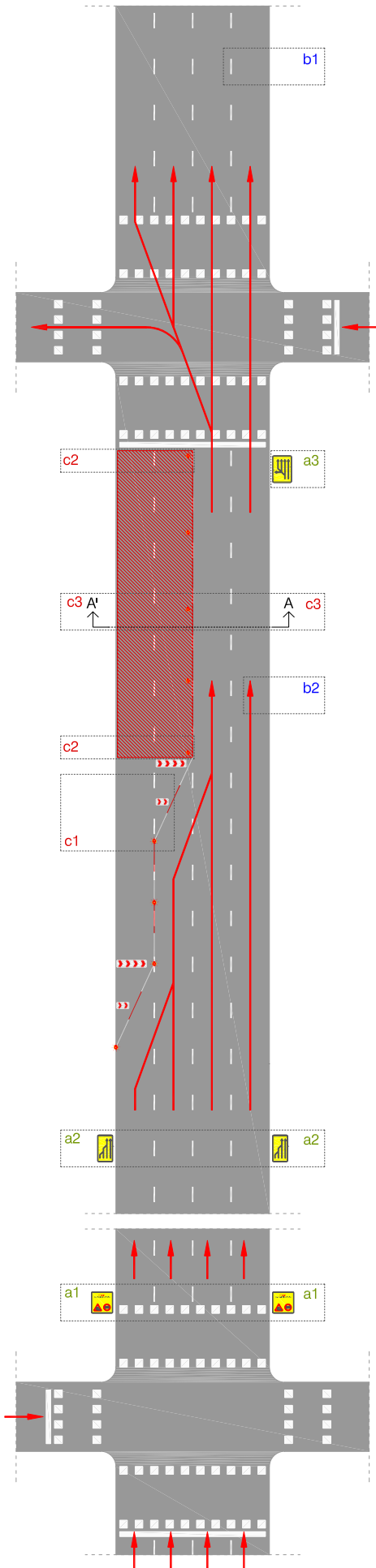




AFFECTACIÓ, E_1/400

A SENYALITZACIÓ VERTICAL

DETALLS, E_1/200, 1/100



Panells informatius d'advertència o precaució

Informació prèvia

Els panells informatius s'han de situar

1. A l'últim terç del carrer anterior al carrer afectat
2. A ambdós costats de la via

Tamany de panell segons amplada de vorera

1. vorera major de 3m _ panell 1.75x1.75m (recolzat amb dos suports)
2. vorera entre 3m i 2m _ panell 1.40x1.40m (recolzat amb dos suports)
3. vorera inferior a 2m _ 1.00x1.00m (recolzat només amb un suport)

Panells elaborats pel Departament d'obres de la Guàrdia Urbana de Barcelona

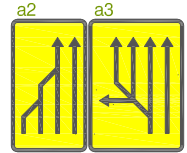
- a1 . TP-18, precaució obres + TR-301, velocitat màxima 30Km/h + text, ATENCIO pas restringit per obres



Panells informatius amb senyal d'indicació

- a2 . TS-Panell elaborat pel Departament d'obres de la Guàrdia Urbana de Barcelona
- a3 . TS-Panell elaborat pel Departament d'obres de la Guàrdia Urbana de Barcelona.

Col·locació al començament i al finalitzar l'afectació, però si la zona afectada és a principi de carrer, la senyal es situarà just al final del carrer anterior.



B SENYALITZACIÓ HORIZONTAL

Senyalització horitzontal permanent ———— ———— ————

- b1 . Línies divisòries dels carrils d'estacionament i senyalitzacions diverses de calçada

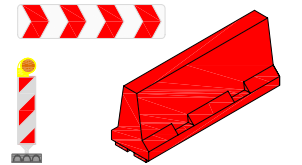
Indicacions trajectòries provisionals ————

- b2 . Trajectòria provisional dels vehicles durant el transcurs de l'afectació
- * Tant sols indicativa o informativa, en cap cas s'ha de pintar sobre el paviment

C SENYALITZACIÓ I PROTECCIÓ DE L'AFECTACIÓ

Desviament previ del trànsit

- c1 . Tanques tipus "New Jersey" de plàstic, col·locades alternativament vermelles amb blanques i omplertes d'aigua per una major estabilitat
 - . Panells dirreccionals TB-2, cada 5m o fracció
 - . Balisses lluminoses de leds amb suport antifurt, alternades cada dues tanques



Frontal

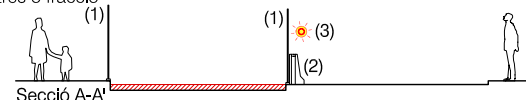
- c2 . Tanques tipus "New Jersey" de formigó, pintades de color groc

Lateral

- c3 (1). Tanca metàl·lica mallada alta, protegida amb tela per ocultar l'afectació
- (2). New Jersey de formigó pintades de color groc, en contacte amb el trànsit
- (3). Balisses lluminoses de leds sobre la tanca(1), cada 5 metres o fracció

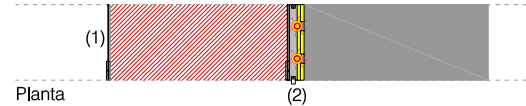
Perímetre en contacte amb la circulació:

- . Si la profunditat és inferior a 50cm, New Jersey de plàstic,
- . Si la profunditat és superior a 50cm, New Jersey de formigó



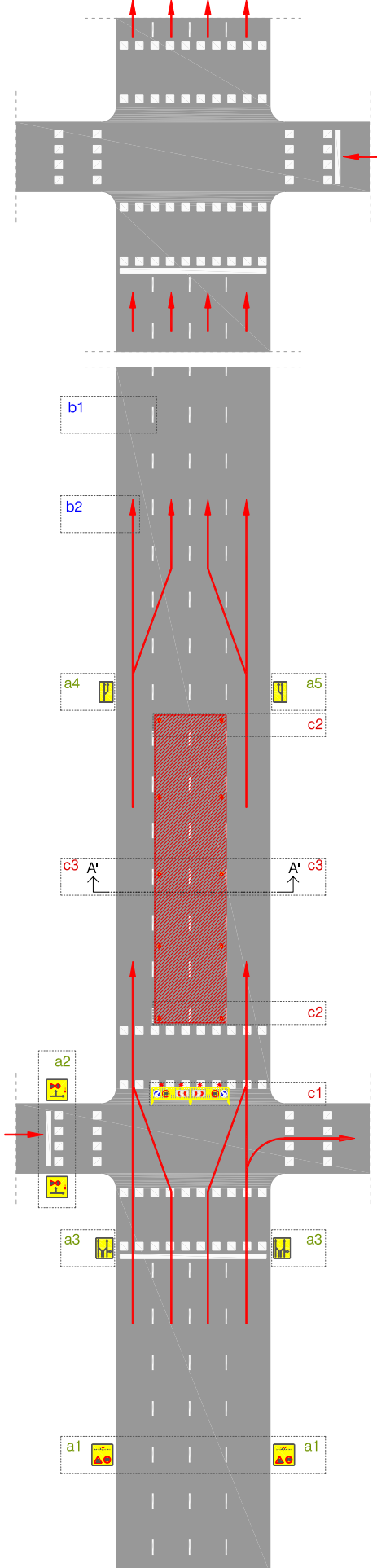
Perímetre en contacte amb la vorera:

- . Si la profunditat és superior a 100cm, la tanca (1), anirà ancorada





AFFECTACIÓ, E_1/400



A SENYALITZACIÓ VERTICAL

DETALLS, E_1/200, 1/100

Panells informatius d'advertència o precaució

Informació prèvia

Els panells informatius s'han de situar

- 1. A l'últim terç del carrer anterior al carrer afectat
- 2. A ambdós costats de la via

Tamany de panell segons amplada de vorera

- 1. vorera major de 3m _ panell 1.75x1.75m (recolzat amb dos suports)
- 2. vorera entre 3m i 2m _ panell 1.40x1.40m (recolzat amb dos suports)
- 3. vorera inferior a 2m _ 1.00x1.00m (recolzat només amb un suport)

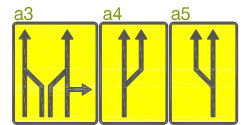
Panells elaborats pel Departament d'obres de la Guàrdia Urbana de Barcelona

- a1 . TP-18, precaució obres + TR-301, velocitat màxima 30Km/h + text, ATENCIO pas restringit per obres
- a2 . TP-18, precaució obres + TR-301, velocitat màxima 30Km/h + Descripció dels sentits del trànsit rodant



Panells informatius amb senyal d'indicació

- a3 TS-Panell específic elaborat pel Departament d'obres de la Guàrdia Urbana de Barcelona
 - a4 TS-Panell específic elaborat pel Departament d'obres de la Guàrdia Urbana de Barcelona
 - a5 TS-Panell específic elaborat pel Departament d'obres de la Guàrdia Urbana de Barcelona
- . Col·locació al començament i al finalitzar l'afectació, però si la zona afectada és a principi de carrer, la senyal es situarà just al final del carrer anterior.



B SENYALITZACIÓ HORIZONTAL

Senyalització horitzontal permanent

- b1 . Línies divisòries dels carrils d'estacionament i senyalitzacions diverses de calçada

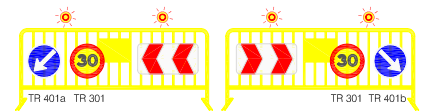
Indicacions trajectòries provisionals

- b2 . Trajectòria provisional dels vehicles durant el transcurs de l'afectació
- * Tant sols indicativa o informativa, en cap cas s'ha de pintar sobre el paviment

C SENYALITZACIÓ i PROTECCIÓ DE L'AFECTACIÓ

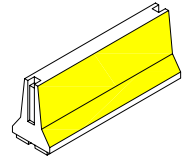
Desviament previ del trànsit

- c1 Tanca metàl·lica groga com a suports de les següents senyals:
 - . Panell direccional
 - . TR-400a, direccional a la dreta
 - . TR-101, prohibit el pas
 - . il·luminació amb balisses, dues per cada tanca metàl·lica



Frontal

- c2 . Tanques tipus "New Jersey" de formigó, pintades de color groc

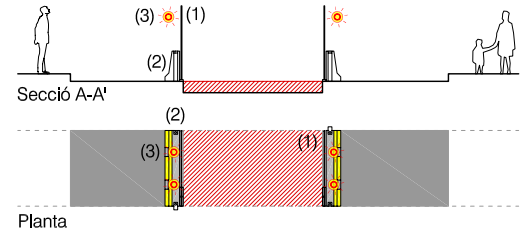


Lateral

- c3 (1). Tanca metàl·lica mallada alta, protegida amb tela per ocultar l'afectació
- (2). New Jersey de formigó pintades de color groc, en contacte amb el trànsit
- (3). Balisses lluminoses de leds sobre la tanca(1), cada 5 metres o fracció

Perímetre en contacte amb la circulació:

- . Si la profunditat és inferior a 50cm, New Jersey de plàstic,
- . Si la profunditat és superior a 50cm, New Jersey de formigó

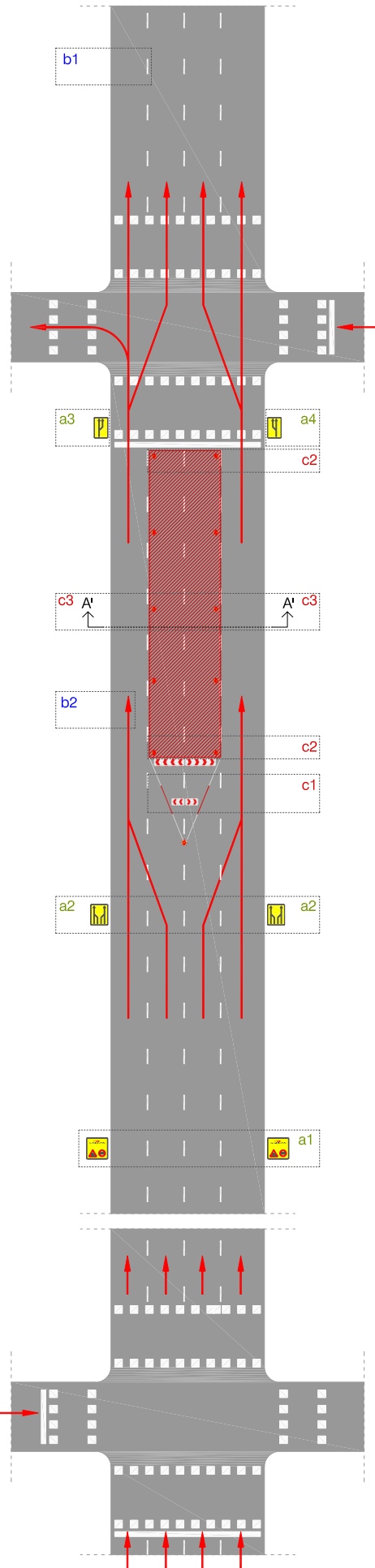




AFFECTACIÓ, E_1/400

A SENYALITZACIÓ VERTICAL

DETALLS, E_1/200, 1/100



Panells informatius d'advertència o precaució

Informació prèvia

Els panells informatius s'han de situar

- 1. A l'últim terç del carrer anterior al carrer afectat
- 2. A ambdós costats de la via

Tamany de panell segons amplada de vorera

- 1. vorera major de 3m _ panell 1.75x1.75m (recolzat amb dos suports)
- 2. vorera entre 3m i 2m _ panell 1.40x1.40m (recolzat amb dos suports)
- 3. vorera inferior a 2m _ 1.00x1.00m (recolzat només amb un suport)

Panells elaborats pel Departament d'obres de la Guàrdia Urbana de Barcelona

- a1 . TP-18, precaució obres + TR-301, velocitat màxima 30Km/h + text, ATENCIO pas restringit per obres



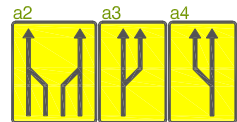
Panells informatius amb senyal d'indicació

- a2 TS-Panell específic elaborat pel Departament d'obres de la Guàrdia Urbana de Barcelona

- a3 TS-Panell específic elaborat pel Departament d'obres de la Guàrdia Urbana de Barcelona

- a4 TS-Panell específic elaborat pel Departament d'obres de la Guàrdia Urbana de Barcelona

. Col·locació al començament i al finalitzar l'afectació, però si la zona afectada és a principi de carrer, la senyal es situarà just al final del carrer anterior.



B SENYALITZACIÓ HORIZONTAL

Senyalització horitzontal permanent

- b1 . Línies divisòries dels carrils d'estacionament i senyalitzacions diverses de calçada

Indicacions trajectòries provisionals

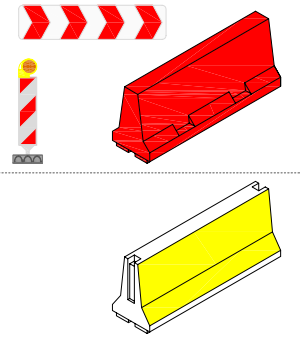
- b2 . Trajectòria provisional dels vehicles durant el transcurs de l'afectació

* Tant sols indicativa o informativa, en cap cas s'ha de pintar sobre el paviment

C SENYALITZACIÓ I PROTECCIÓ DE L'AFECTACIÓ

Desviament previ del trànsit

- c1 . Tanques tipus "New Jersey" de plàstic, col·locades alternadament blanques i omplertes d'aigua per una major estabilitat
- . Panells dirreccionals TB-2, cada 5m o fracció
- . Balisses lluminoses de leds amb suport antífurt, alternades cada dues tanques



Frontal

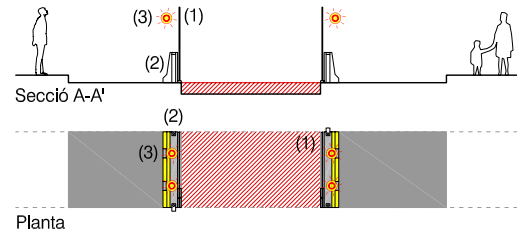
- c2 . Tanques tipus "New Jersey" de formigó, pintades de color groc

Lateral

- c3 (1). Tanca metàl·lica mallada alta, protegida amb tela per ocultar l'afectació
- (2). New Jersey de formigó pintades de color groc, en contacte amb el trànsit
- (3). Balisses lluminoses de leds sobre la tanca(1), cada 5 metres o fracció

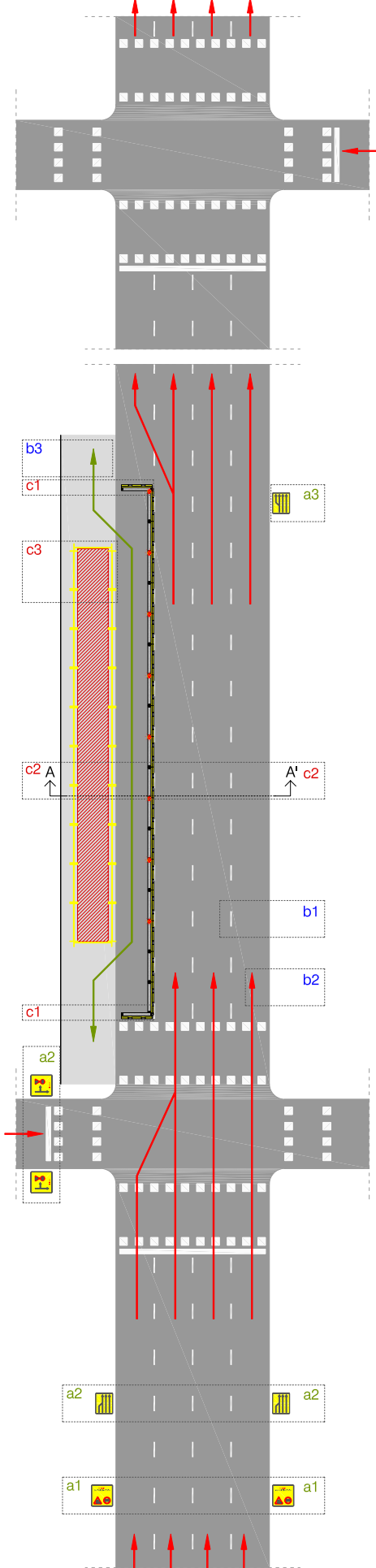
Perímetre en contacte amb la circulació:

- . Si la profunditat és inferior a 50cm, New Jersey de plàstic,
- . Si la profunditat és superior a 50cm, New Jersey de formigó





AFFECTACIÓ, E_1/400



A SENYALITZACIÓ VERTICAL

DETALLS, E_1/200, 1/100

Panells informatius d'advertència o precaució

Informació prèvia

Els panells informatius s'han de situar

1. A l'últim terç del carrer anterior al carrer afectat
2. A ambdós costats de la via

Tamany de panell segons amplada de vorera

1. vorera major de 3m _ panell 1.75x1.75m (recolzat amb dos suports)
2. vorera entre 3m i 2m _ panell 1.40x1.40m (recolzat amb dos suports)
3. vorera inferior a 2m _ 1.00x1.00m (recolzat només amb un suport)

Panells elaborats pel Departament d'obres de la Guàrdia Urbana de Barcelona

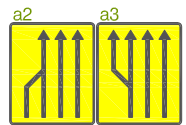
- a1 . TP-18, precaució obres + TR-301, velocitat màxima 30Km/h + text, ATENCIO pas restringit per obres



Panells informatius amb senyal d'indicació

- a2 TS-53, en un mateix sentit, pas de tres a dos carrils de circulació TS-Panell específic elaborat pel Departament d'obres de la Guàrdia Urbana de Barcelona

- a3 TS-Panell específic elaborat pel Departament d'obres de la Guàrdia Urbana de Barcelona . Col·locació al començament i al finalitzar l'afectació, però si la zona afectada és a principi de carrer, la senyal es situarà just al final del carrer anterior.



B SENYALITZACIÓ HORIZONTAL

Senyalització horitzontal permanent

- b1 . Línies divisòries dels carrils d'estacionament i senyalitzacions diverses de calçada

Indicacions trajectòries provisionals

- b2 . Trajectòria provisional dels vehicles durant el transcurs de l'afectació
* Tant sols indicativa o informativa, en cap cas s'ha de pintar sobre el paviment

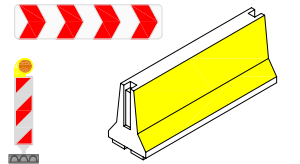
Indicació trajectòries provisionals peatonals

- b3 . Trajectòria provisional dels peatons durant el transcurs de l'afectació
* Tant sols indicativa o informativa, en cap cas s'ha de pintar sobre el paviment

C SENYALITZACIÓ I PROTECCIÓ DE L'AFECTACIÓ

Desviament previ del trànsit

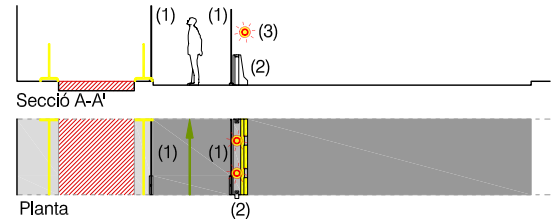
- c1 . Tanques tipus "New Jersey" de formigó, pintades de color groc
Panells dirreccionals TB-2, cada 5m o fracció
Balisses lluminoses de leds amb suport antifurt, alternades cada dues tanques



Lateral

- c2 (1). Tanca metàl·lica mallada alta, protegida amb tela per ocultar l'afectació
(2). New Jersey de formigó pintades de color groc, en contacte amb el trànsit
(3). Balisses lluminoses de leds sobre la tanca(1), cada 5 metres o fracció

Perímetre en contacte amb la vorera:
. Si la profunditat és superior a 100cm, la tanca (1), anirà ancorada



Elements de protecció

- c3 . Tanques metàl·liques grogues unides mitjançant el sistema d'ancatge de les mateixes.
* En aquest supòsit l'estructura de la senyalització ha de permetre el pas dels vianants

