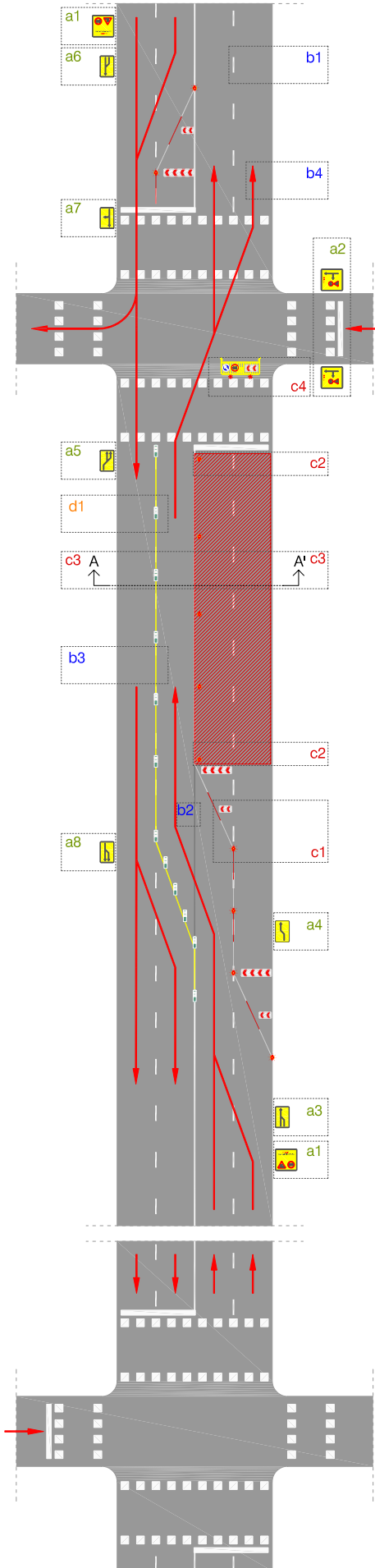




AFFECTACIÓ, E_1/400

A SENYALITZACIÓ VERTICAL

DETALLS, E_1/200, 1/100



Panells informatius d'advertència o precaució

Informació prèvia

Els panells informatius s'han de situar

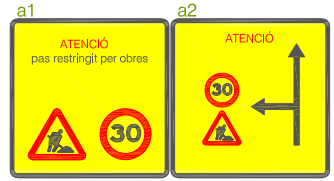
- 1. A l'últim terç del carrer anterior al carrer afectat
- 2. A ambdós costats de la via

Tamany de panell segons amplada de vorera

- 1. vorera major de 3m_ panell 1.75x1.75m (recolzat amb dos suports)
- 2. vorera entre 3m i 2m_ panell 1.40x1.40m (recolzat amb dos suports)
- 3. vorera inferior a 2m_ 1.00x1.00m (recolzat només amb un suport)

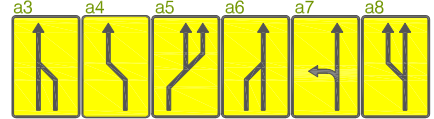
Panells elaborats pel Departament d'obres de la Guàrdia Urbana de Barcelona

- a1 . TP-18, precaució obres + TR-301, velocitat màxima 30Km/h + text, ATENCIO pas restringit per obres
- a2 . TP-18, precaució obres + TR-301, velocitat màxima 30Km/h + Descripció dels sentits del trànsit rodat



Panells informatius amb senyal d'indicació

- a3 TS-54, en un mateix sentit, pas de dos carrils de circulació a un de sol
 - a4 TS-Panell específic elaborat pel Departament d'obres de la GUB
 - a5 TS-Panell específic elaborat pel Departament d'obres de la GUB
 - a6 TS-55, en un mateix sentit, pas de dos carrils de circulació a un de sol
 - a7 TS-Panell específic elaborat pel Departament d'obres de la GUB
 - a8 TS-Panell específic elaborat pel Departament d'obres de la GUB
- Col·locació al principi i al finalitzar l'afectació, però si la zona afectada és a principi de carrer, la senyal es situarà just al final del carrer anterior.



B SENYALITZACIÓ HORIZONTAL

Senyalització horitzontal permanent

- b1 . Línies divisòries dels carrils d'estacionament i senyalitzacions diverses de calçada

senyalització horitzontal oculta

- b2 . Línia divisòria de carril de circulació o estacionament
- * Pintura del color del paviment i repintar una vegada cada mes, segons desgast

Senyalització horitzontal provisional

- b3 . Línia contínua entre carrils de circulació provisionals
- * Pintura del color groc reflectant i repintar una vegada cada mes, segons desgast

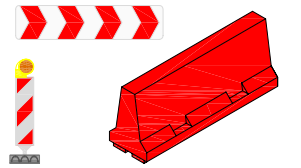
Indicacions trajectòries provisionals

- b4 . Trajectòria provisional dels vehicles durant el transcurs de l'afectació
- * Tant sols indicativa o informativa, en cap cas s'ha de pintar sobre el paviment

C SENYALITZACIÓ I PROTECCIÓ DE L'AFECTACIÓ

Desviament previ del trànsit

- c1 . Tanques tipus "New Jersey" de plàstic, col·locades alternadament vermelles amb blanques i omplertes d'aigua per una major estabilitat
- . Panells direccionals TB-2, cada 5m o fracció
- . Balisses lluminoses de leds amb suport antifurt, alternades cada dues tanques



Frontal

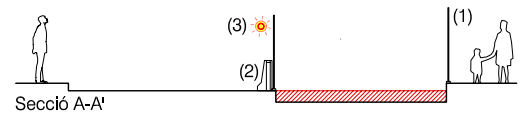
- c2 . Tanques tipus "New Jersey" de formigó, pintades de color groc

Lateral

- c3 (1). Tanca metàl·lica mallada alta, protegida amb tela per ocultar l'afectació
- (2). New Jersey de formigó pintades de color groc, en contacte amb el trànsit
- (3). Balisses lluminoses de leds sobre la tanca(1), cada 5 metres o fracció

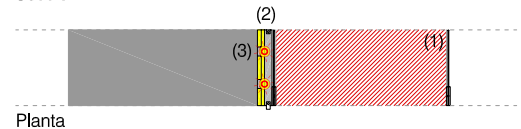
Perímetre en contacte amb la circulació:

- . Si la profunditat és inferior a 50cm, New Jersey de plàstic,
- . Si la profunditat és superior a 50cm, New Jersey de formigó



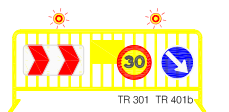
Perímetre en contacte amb la vorera:

- . Si la profunditat és superior a 100cm, la tanca (1), anirà ancorada



Desviament previ del trànsit

- c4 . Tanca metàl·lica groga com a suports de les següents senyals:
 - . Panell direccional
 - . TR-401a, direccional, pas en el mateix sentit de la circulació
 - . TR-301-TR-30, prohibit circular a més de 30km/h
 - . Il·luminació amb balisses, dues per cada tanca metàl·lica



D SENYALITZACIÓ ENTRE CARRILS o BALISAMENT

Balisses, fites flexibles, bol·lards o sevillanos

- d1 . Balisa vertical de color verd amb dues bandes reflectants, flexible i subjectada al paviment de la calçada.
- . La distància entre les balises s'ajustarà en funció de cada cas en concret, no obstant es tindrà com a referència un mínim de 0.5 metres i un màxim de 5 metres entre balisses.

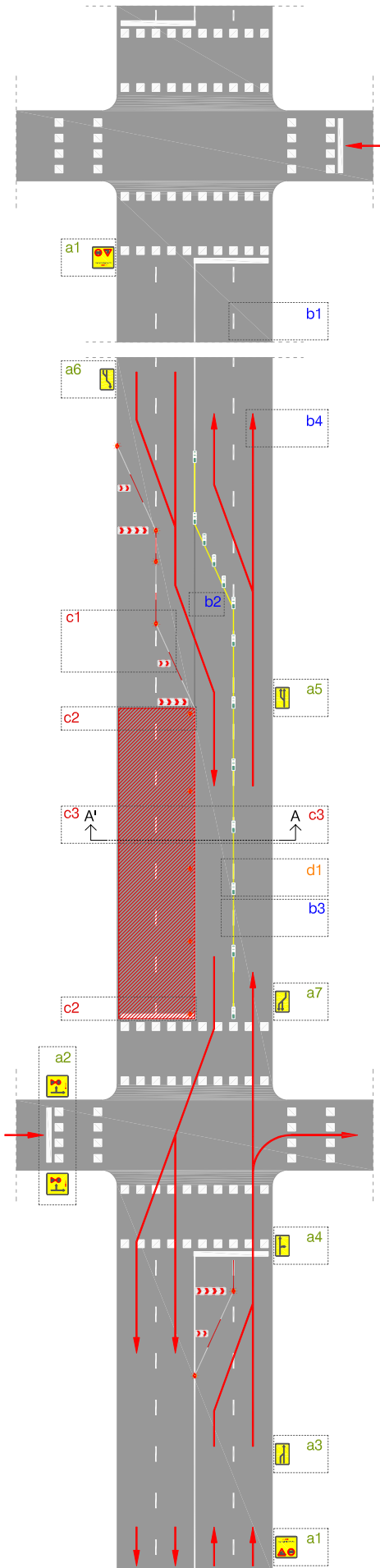




AFFECTACIÓ, E_1/400

A SENYALITZACIÓ VERTICAL

DETALLS, E_1/200, 1/100



Panells informatius d'advertència o precaució

Informació prèvia

- Els panells informatius s'han de situar
1. A l'últim terç del carrer anterior al carrer afectat
 2. A ambdós costats de la via

Tamany de panell segons amplada de vorera

1. vorera major de 3m _ panell 1.75x1.75m (recolzat amb dos suports)
2. vorera entre 3m i 2m _ panell 1.40x1.40m (recolzat amb dos suports)
3. vorera inferior a 2m _ 1.00x1.00m (recolzat només amb un suport)

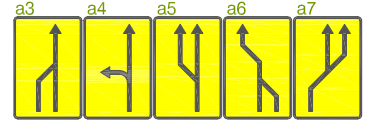
Panells elaborats pel Departament d'obres de la Guàrdia Urbana de Barcelona

- a1 . TP-18, precaució obres + TR-301, velocitat màxima 30Km/h + text, ATENCIÓ pas restringit per obres
- a2 . TP-18, precaució obres + TR-301, velocitat màxima 30Km/h + Descripció dels sentits del trànsit rodat



Panells informatius amb senyal d'indicació

- a3 TS-Panell específic elaborat pel Departament d'obres de la GUB
 - a4 TS-Panell específic elaborat pel Departament d'obres de la GUB
 - a5 TS-Panell específic elaborat pel Departament d'obres de la GUB
 - a6 TS-Panell específic elaborat pel Departament d'obres de la GUB
- . Col·locació al començament i al finalitzar l'afectació, però si la zona afectada és a principi de carrer, la senyal es situarà just al final del carrer anterior.



B SENYALITZACIÓ HORIZONTAL

Senyalització horitzontal permanent

- b1 . Línies divisòries dels carrils d'estacionament i senyalitzacions diverses de calçada

senyalització horitzontal oculta

- b2 . Línia divisòria de carril de circulació o estacionament
- * Pintura del color del paviment i repintar una vegada cada mes, segons desgast

Senyalització horitzontal provisional

- b3 . Línia contínua entre carrils de circulació provisionals
- * Pintura del color groc reflectant i repintar una vegada cada mes, segons desgast

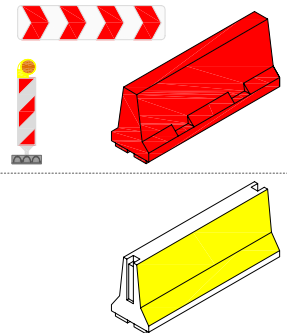
Indicacions trajectòries provisionals

- b4 . Trajectòria provisional dels vehicles durant el transcurs de l'afectació
- * Tant sols indicativa o informativa, en cap cas s'ha de pintar sobre el paviment

C SENYALITZACIÓ I PROTECCIÓ DE L'AFFECTACIÓ

Desviament previ del trànsit

- c1 . Tanques tipus "New Jersey" de plàstic, col·locades alternadament vermelles amb blanques i omplertes d'aigua per una major estabilitat
- . Panells dirreccionals TB-2, cada 5m o fracció
- . Balisses lluminoses de leds amb suport antifurt, alternades cada dues tanques



Frontal

- c2 . Tanques tipus "New Jersey" de formigó, pintades de color groc

Lateral

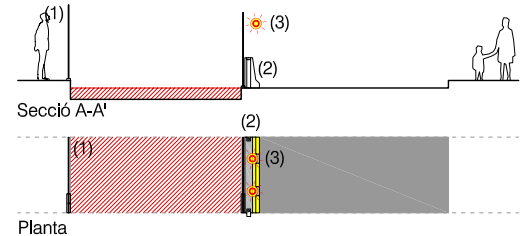
- c3 (1). Tanca metàl·lica mallada alta, protegida amb tela per ocultar l'afectació
- (2). New Jersey de formigó pintades de color groc, en contacte amb el trànsit
- (3). Balisses lluminoses de leds sobre la tanca(1), cada 5 metres o fracció

Perímetre en contacte amb la circulació:

- . Si la profunditat és inferior a 50cm, New Jersey de plàstic,
- . Si la profunditat és superior a 50cm, New Jersey de formigó

Perímetre en contacte amb la vorera:

- . Si la profunditat és superior a 100cm,
- la tanca (1), anirà ancorada



D SENYALITZACIÓ ENTRE CARRILS o BALISAMENT

Balisses, fites flexibles, bol-lards o sevillanos

- d1 . Balisa vertical de color verd amb dues bandes reflectants, flexible i subjectada al paviment de la calçada.
- . La distància entre les balises s'ajustarà en funció de cada cas en concret, no obstant es tindrà com a referència un mínim de 0,5 metres i un màxim de 5 metres entre balisses.

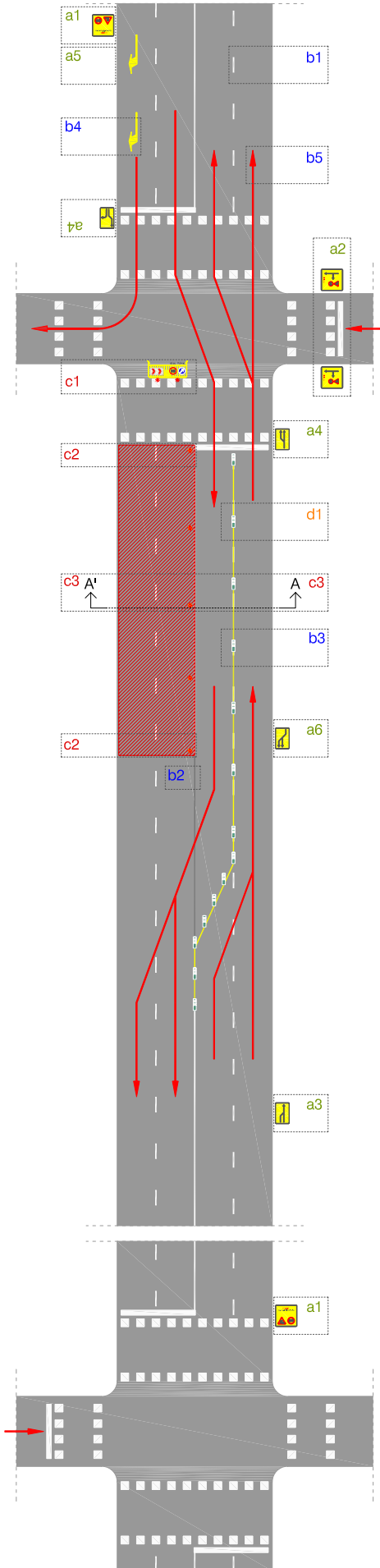




AFFECTACIÓ, E_1/400

A SENYALITZACIÓ VERTICAL

DETALLS, E_1/200, 1/100



Panells informatius d'advertència o precaució

Informació prèvia

Els panells informatius s'han de situar

1. A l'últim terç del carrer anterior al carrer afectat
2. A ambdós costats de la via

Tamany de panell segons amplada de vorera

1. vorera major de 3m_ panell 1.75x1.75m (recolzat amb dos suports)
2. vorera entre 3m i 2m_ panell 1.40x1.40m (recolzat amb dos suports)
3. vorera inferior a 2m_ 1.00x1.00m (recolzat només amb un suport)

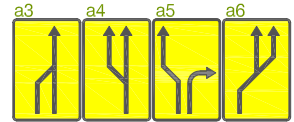
Panells elaborats pel Departament d'obres de la Guàrdia Urbana de Barcelona

- a1 . TP-18, precaució obres + TR-301, velocitat màxima 30Km/h + text, ATENCIO pas restringit per obres
- a2 . TP-18, precaució obres + TR-301, velocitat màxima 30Km/h + Descripció dels sentits del trànsit rodat



Panells informatius amb senyal d'indicació

- a3 . TS-Panell específic elaborat pel Departament d'obres de la GUB
 - a4 . TS-Panell específic elaborat pel Departament d'obres de la GUB
 - a5 . TS-Panell específic elaborat pel Departament d'obres de la GUB
 - a6 . TS-Panell específic elaborat pel Departament d'obres de la GUB
- . Col·locació al començament i al finalitzar l'afectació, però si la zona afectada és a principi de carrer, la senyal es situarà just al final del carrer anterior.



B SENYALITZACIÓ HORIZONTAL

Senyalització horitzontal permanent

- b1 . Línies divisòries dels carrils d'estacionament i senyalitzacions diverses de calçada

senyalització horitzontal oculta

- b2 . Línia divisòria de carril de circulació o estacionament
- * Pintura del color del paviment i repintar una vegada cada mes, segons desgast

Senyalització horitzontal provisional

- b3 . Línia contínua entre carrils de circulació provisionals
- * Pintura del color groc reflectant i repintar una vegada cada mes, segons desgast
- b4 . M5-1DE, gir obligatori a la dreta, i M5-1XDE, recte o gir a la dreta.
- (pintar només si l'afectació és per un temps major a 30 dies)



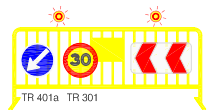
Indicacions trajectòries provisionals

- b5 . Trajectòria provisional dels vehicles durant el transcurs de l'afectació
- * Tant sols indicativa o informativa, en cap cas s'ha de pintar sobre el paviment

C SENYALITZACIÓ I PROTECCIÓ DE L'AFECTACIÓ

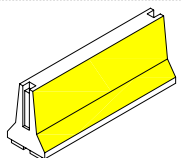
Desviament previ del trànsit

- c1 Tanca metàl·lica groga com a suports de les següents senyals:
 - . Panell direccional
 - . TR-401a, direccional, pas en el mateix sentit de la circulació
 - . TR-301-TR-30, prohibit circular a més de 30km/h
 - . il·luminació amb balisses, dues per cada tanca metàl·lica



Frontal

- c2 . Tanques tipus "New Jersey" de formigó, pintades de color groc



Lateral

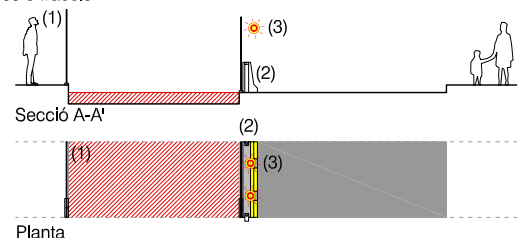
- c3 (1). Tanca metàl·lica mallada alta, protegida amb tela per ocultar l'afectació
- (2). New Jersey de formigó pintades de color groc, en contacte amb el trànsit
- (3). Balisses lluminoses de leds sobre la tanca(1), cada 5 metres o fracció

Perímetre en contacte amb la circulació:

- . Si la profunditat és inferior a 50cm, New Jersey de plàstic,
- . Si la profunditat és superior a 50cm, New Jersey de formigó

Perímetre en contacte amb la vorera:

- . Si la profunditat és superior a 100cm,
- la tanca (1), anirà ancorada



D SENYALITZACIÓ ENTRE CARRILS o BALISAMENT

Balisses, fites flexibles, bol·lards o sevillanos

- d1 . Balisa vertical de color verd amb dues bandes reflectants, flexible i subjectada al paviment de la calçada.
- . La distància entre les balises s'ajustarà en funció de cada cas en concret, no obstant es tindrà com a referència un mínim de 0,5 metres i un màxim de 5 metres entre balisses.





ESTACIONAMENT AL COSTAT ESQUERRA DE LA CALÇADA

ESTACIONAMENT AL COSTAT DRET DE LA CALÇADA

CIRCULACIÓ
INICI DE CARRER

CIRCULACIÓ
FINAL DE CARRER

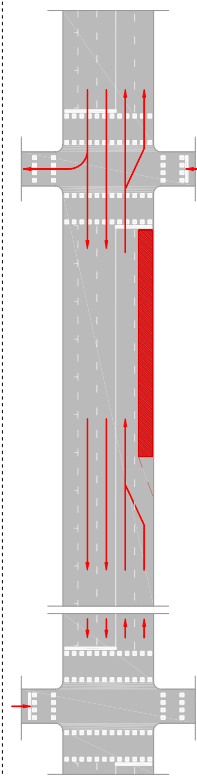
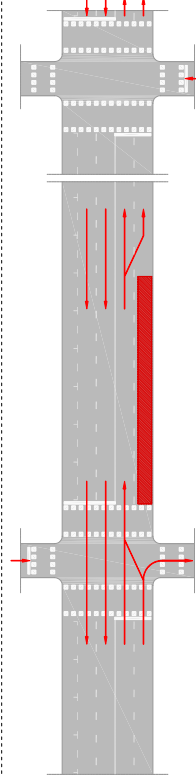
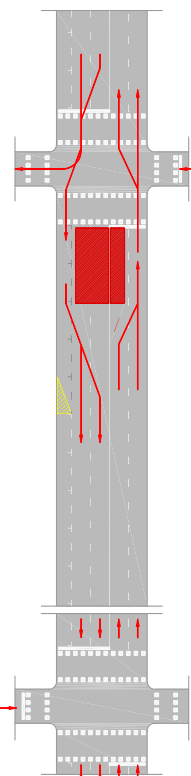
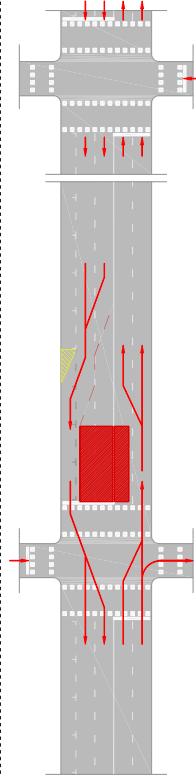
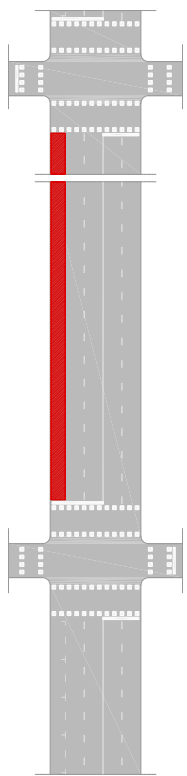
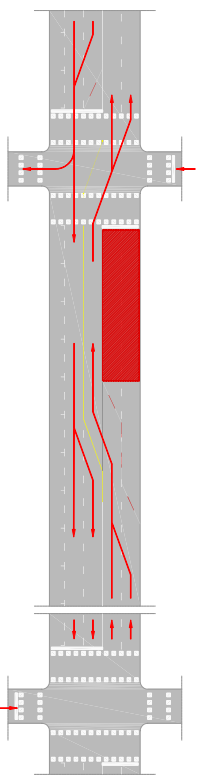
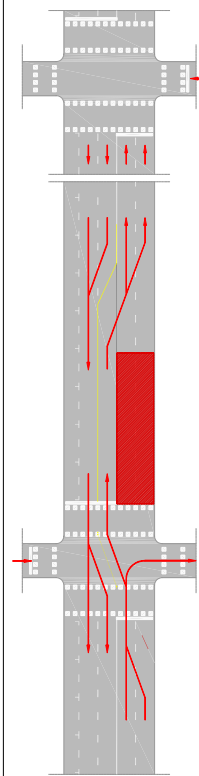
ESTACIONAMENT
o PAS DE VIANANTS

CENTRE CALÇADA
INICI DE CARRER

CENTRE CALÇADA
FINAL DE CARRER

VORERA
INICI DE CARRER

VORERA
FINAL DE CARRER



Referència
4C.2S.0E.d/c.i

Referència
4C.2S.0E.d/c.f

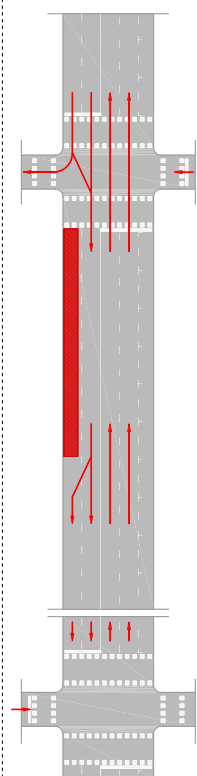
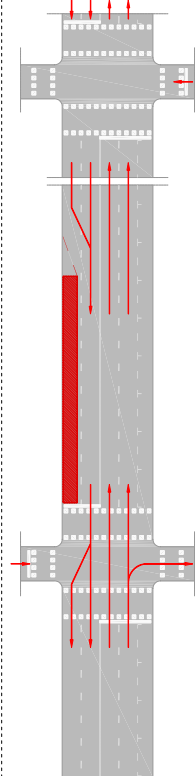
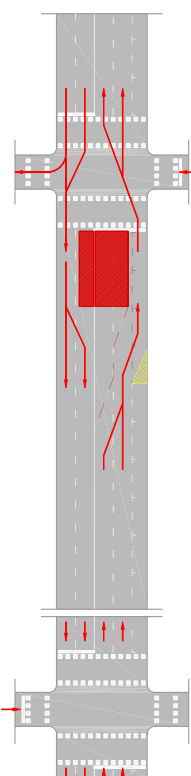
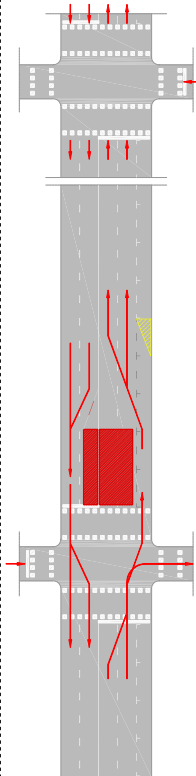
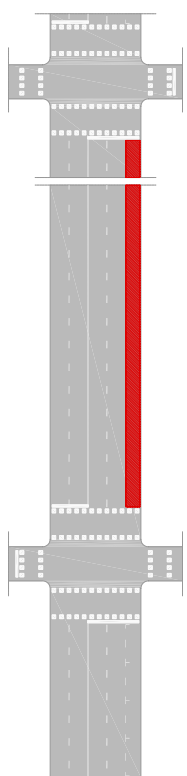
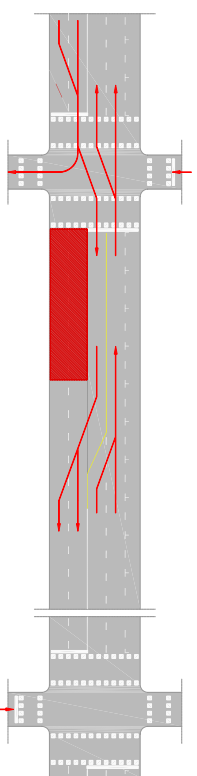
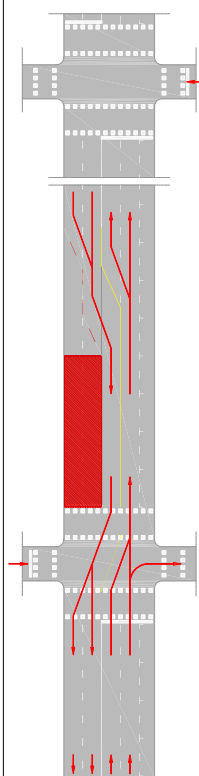
Referència
1C.1S.1E/e

Referència
2C.1S.0E.e/c.i
(2C.1S.0E.e/c.f
o
2C.1S.1E-d/c.f)

Referència
2C.1S.0E.e/c.f
(2C.1S.0E.e/c.i
o
2C.1S.1E-d/c.i)

Referència
2C.1S.0E.d/c.i

Referència
2C.1S.0E.d/c.f



Referència
4C.2S.0E.e/c.i

Referència
4C.2S.0E.e/c.f

Referència
1C.1S.1E/e

Referència
2C.1S.0E.e/c.f
(2C.1S.0E.e/c.i
o
2C.1S.1E-d/c.i)

Referència
2C.1S.0E.e/c.i
(2C.1S.0E.e/c.f
o
2C.1S.1E-d/c.f)

Referència
2C.1S.0E.d/c.f

Referència
2C.1S.0E.d/c.i



AFFECTACIONS AL COSTAT DRET DE LA CALÇADA

AFFECTACIONS AL COSTAT ESQUERRA DE LA CALÇADA

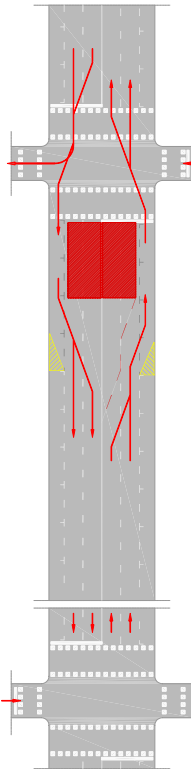
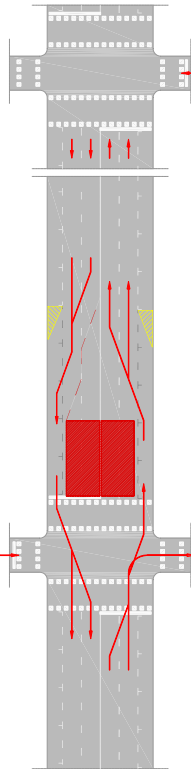
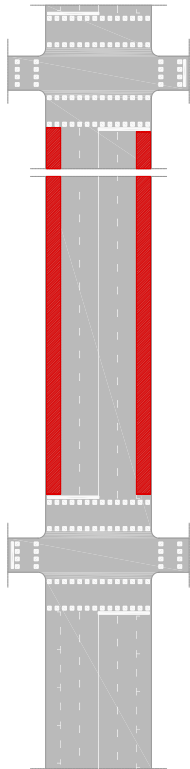
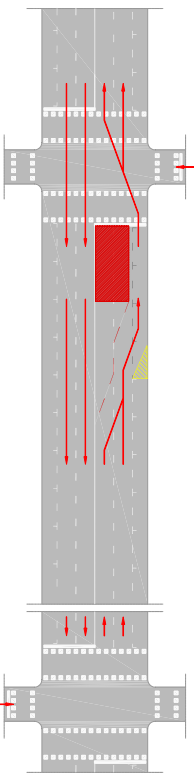
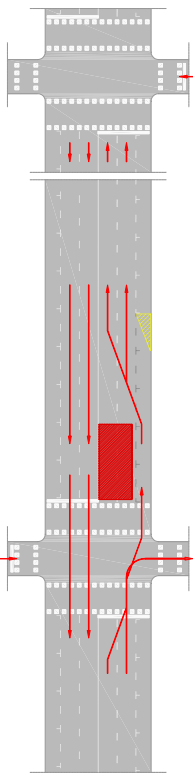
CIRCULACIÓ
INICI DE CARRER

CIRCULACIÓ
FINAL DE CARRER

ESTACIONAMENT
o PAS DE VIANANTS

CENTRE CALÇADA
INICI DE CARRER

CENTRE CALÇADA
FINAL DE CARRER



Referència
2C.1S.1E-d/c.i

Referència
2C.1S.1E-d/c.f

Referència
2C.1S.1E-d/c.f

Referència
2C.1S.1E-d/c.i

Referència
1C.1S.1E/e

Referència
2C.1S.1E-d/c.f
+
2C.1S.1E-d/c.i

Referència
2C.1S.1E-d/c.i
+
2C.1S.1E-d/c.f



Nº CARRILS	Nº SENTITS	Nº ESTACIONAMENTS	COSTAT AFECTACIÓ	CIRCULACIÓ		ESTACIONAMENT, o PAS DE VIANANTS	EN ILLA, o CENTRE DECALÇADA		VORERA, o PAS DE VIANANTS		FITXES INEXISTENTS	TOTAL FITXES	TOTAL REFERÈNCIES	
				INICI DE CARRER	FINAL DE CARRER		INICI DE CARRER	FINAL DE CARRER	INICI DE CARRER	FINAL DE CARRER				
5C	1S	0E	D	5C.1S.0E.d/c.i	5C.1S.0E.d/c.f		5C.1S.0E/i.i	5C.1S.0E/i.f	3C.1S.0E.d/v.i	3C.1S.0E.d/v.f	1	6	4	
			E	5C.1S.0E.e/c.i	5C.1S.0E.e/c.f		4C.1S.0E.e/v.i	4C.1S.0E.e/v.f						
		1E	D	5C.1S.1E-e/c.i	5C.1S.1E-e/c.f	1C.1S.1E/e	5C.1S.1E/i.i	5C.1S.1E/i.f	3C.1S.0E.d/v.i	3C.1S.0E.d/v.f	-	6	6	
			E	5C.1S.1E-d/c.i	5C.1S.1E-d/c.f	1C.1S.1E/e			4C.1S.0E.e/v.i	4C.1S.0E.e/v.f				
	2E	D	5C.1S.2E.d/c.i	5C.1S.2E.d/c.f	1C.1S.1E/e	5C.1S.2E/i.i	5C.1S.2E/i.f					2	6	1
		E	5C.1S.2E.e/c.i	5C.1S.2E.e/c.f										

3 18 11



AFFECTACIONS AL COSTAT DRET DE LA CALÇADA

AFFECTACIONS AL COSTAT ESQUERRA DE LA CALÇADA

CIRCULACIÓ INICI DE CARRER

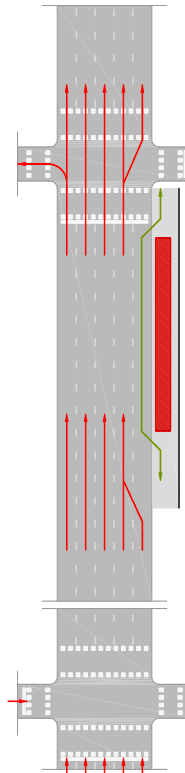
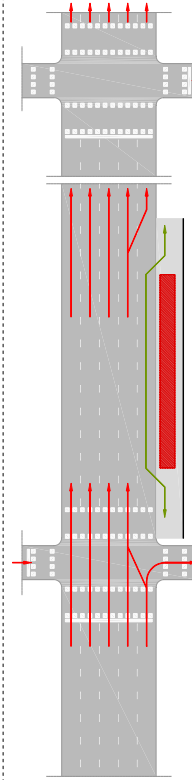
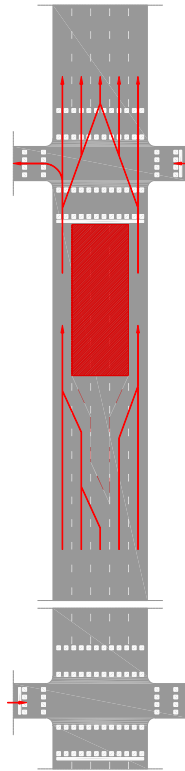
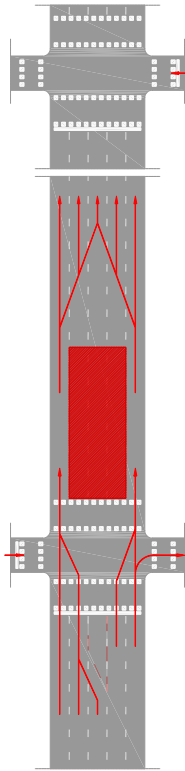
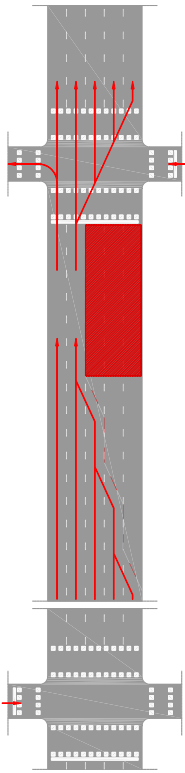
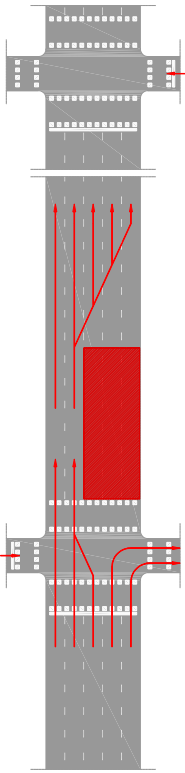
CIRCULACIÓ FINAL DE CARRER

CENTRE CALÇADA INICI DE CARRER

CENTRE CALÇADA FINAL DE CARRER

VORERA INICI DE CARRER

VORERA FINAL DE CARRER

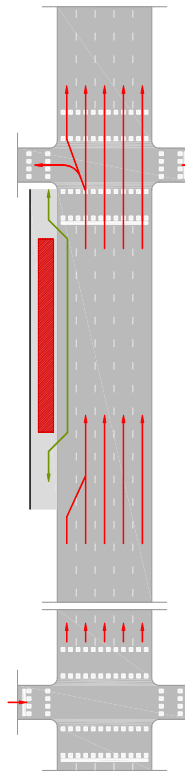
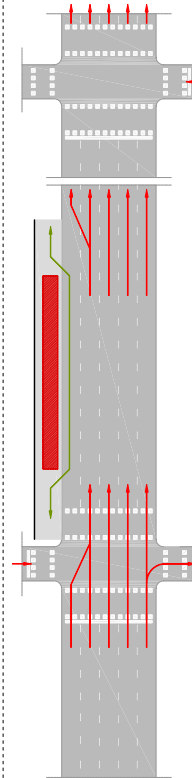
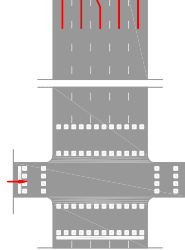
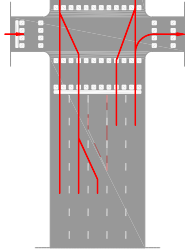
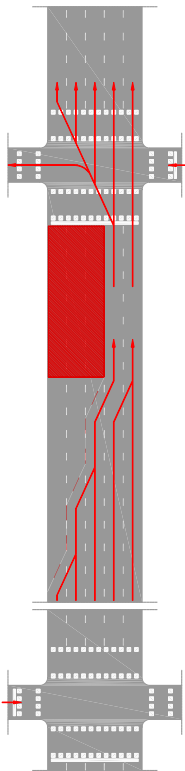
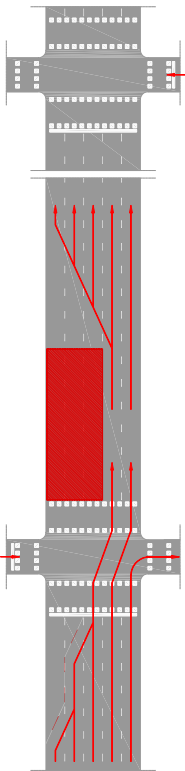


Fitxa 5C.1S.0E.d/c.i

Fitxa 5C.1S.0E.d/c.f

Referència 3C.1S.0E.d/v.i

Referència 3C.1S.0E.d/v.f



Fitxa 5C.1S.0E.e/c.i

Fitxa 5C.1S.0E.e/c.f

Fitxa 5C.1S.0E/i.i

Fitxa 5C.1S.0E/i.f

Fitxa 4C.1S.0E.e/v.i

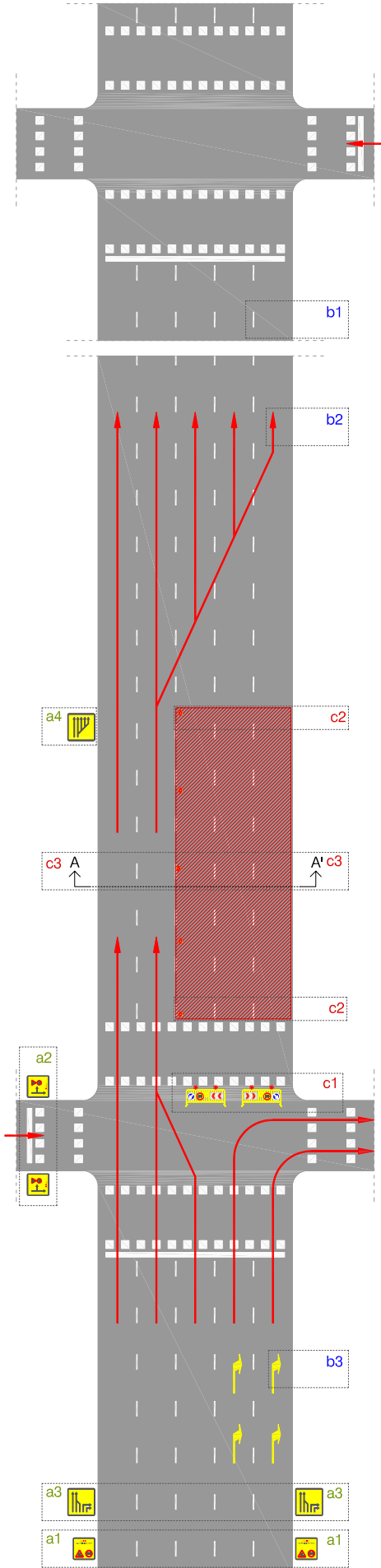
Fitxa 4C.1S.0E.e/v.f



AFFECTACIÓ, E_1/400

A SENYALITZACIÓ VERTICAL

DETALLS, E_1/200, 1/100



Panells informatius d'advertència o precaució

Informació prèvia

Els panells informatius s'han de situar

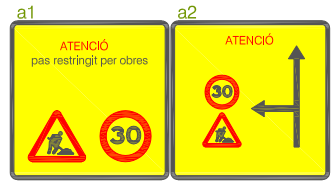
1. A l'últim terç del carrer anterior al carrer afectat
2. A ambdós costats de la via

Tamany de panell segons amplada de vorera

1. vorera major de 3m _ panell 1.75x1.75m (recolzat amb dos suports)
2. vorera entre 3m i 2m _ panell 1.40x1.40m (recolzat amb dos suports)
3. vorera inferior a 2m _ 1.00x1.00m (recolzat només amb un suport)

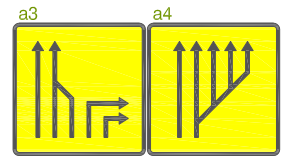
Panells elaborats pel Departament d'obres de la Guàrdia Urbana de Barcelona

- a1 : TP-18, precaució obres + TR-301, velocitat màxima 30Km/h + text, ATENCIO pas restringit per obres
- a2 : TP-18, precaució obres + TR-301, velocitat màxima 30Km/h + Descripció dels sentits del trànsit rodat



Panells informatius amb senyal d'indicació

- a3 : TS-Panell elaborat pel Departament d'obres de la Guàrdia Urbana de Barcelona
- a4 : TS-Panell elaborat pel Departament d'obres de la Guàrdia Urbana de Barcelona. Col·locació al començament i al finalitzar l'afectació, però si la zona afectada és a principi de carrer, la senyal es situarà just al final del carrer anterior.



B SENYALITZACIÓ HORIZONTAL

Senyalització horitzontal *permanent* ————

- b1 : Línies divisòries dels carrils d'estacionament i senyalitzacions diverses de calçada

Indicacions trajectòries provisionals ————

- b2 : Trajectòria provisional dels vehicles durant el transcurs de l'afectació
* Tant sols indicativa o informativa, en cap cas s'ha de pintar sobre el paviment

Senyalització horitzontal *provisional* ————

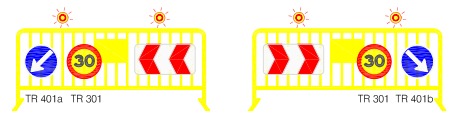
- b3 : M5-1DE, gir obligatori a la dreta, i M5-1XDE, recte o gir a la dreta. (pintar només si l'afectació és per un temps major a 30 dies)
* Pintura del color groc reflectant i repintar una vegada cada mes, segons desgast



C SENYALITZACIÓ I PROTECCIÓ DE L'AFECTACIÓ

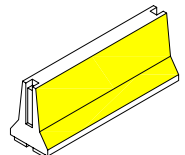
Desviament previ del trànsit

- c1 : Tanca metàl·lica groga com a suports de les següents senyals:
 - Panell direccional
 - TR-401a, direccional a la dreta
 - TR-401b, direccional, pas en el mateix sentit de la circulació
 - TR-301-TR-30, prohibit circular a més de 30km/h
 - il·luminació amb balisses, dues per cada tanca metàl·lica



Frontal

- c2 : Tanques tipus "New Jersey" de formigó, pintades de color groc



Lateral

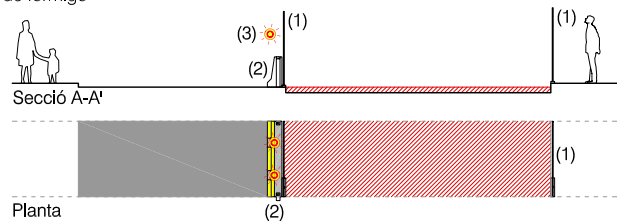
- c3 (1). Tanca metàl·lica mallada alta, protegida amb tela per ocultar l'afectació
- (2). New Jersey de formigó pintades de color groc, en contacte amb el trànsit
- (3). Balisses lluminoses de leds sobre la tanca(1), cada 5 metres o fracció

Perímetre en contacte amb la circulació:

- Si la profunditat és inferior a 50cm, New Jersey de plàstic,
- Si la profunditat és superior a 50cm, New Jersey de formigó

Perímetre en contacte amb la vorera:

- Si la profunditat és superior a 100cm, la tanca (1), anirà ancorada

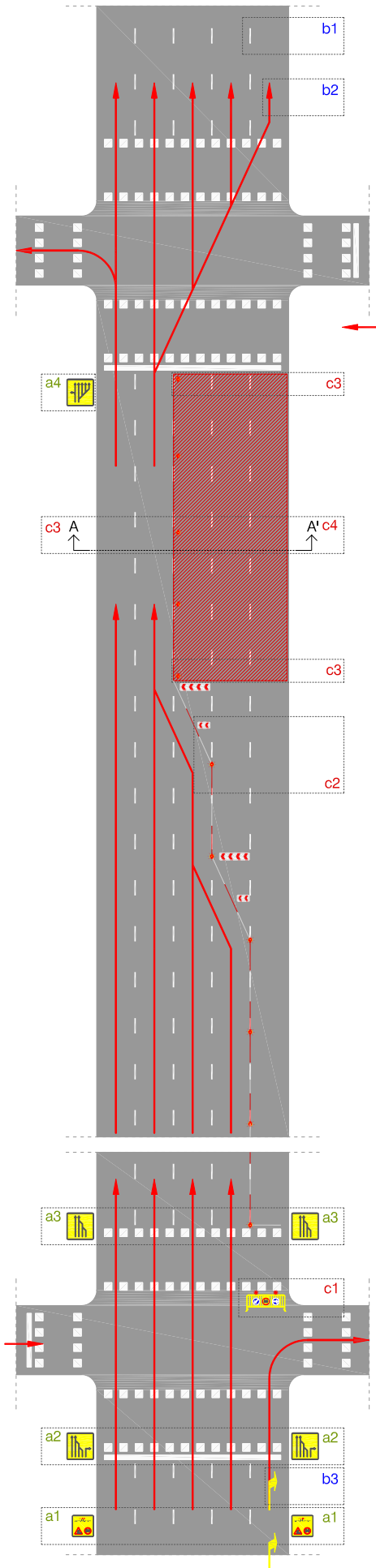




AFFECTACIÓ, E_1/400

A SENYALITZACIÓ VERTICAL

DETALLS, E_1/200, 1/100



Panells informatius d'advertència o precaució

Informació prèvia

Els panells informatius s'han de situar

1. A l'últim terç del carrer anterior al carrer afectat
2. A ambdós costats de la via

Tamany de panell segons amplada de vorera

1. vorera major de 3m_ panell 1.75x1.75m (recolzat amb dos suports)
2. vorera entre 3m i 2m_ panell 1.40x1.40m (recolzat amb dos suports)
3. vorera inferior a 2m_ 1.00x1.00m (recolzat només amb un suport)

Panells elaborats pel Departament d'obres de la Guàrdia Urbana de Barcelona

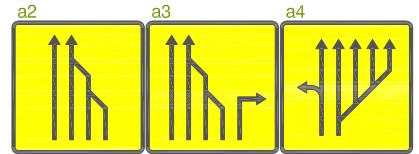
- a1 . TP-18, precaució obres + TR-301, velocitat màxima 30Km/h + text, ATENCIO pas restringit per obres



Panells informatius amb senyal d'indicació

- a2: TS-Panell elaborat pel Departament d'obres de la GUB.
- a3: TS-Panell elaborat pel Departament d'obres de la GUB.
- a4: TS-Panell elaborat pel Departament d'obres de la GUB.

Col·locació al començament i al finalitzar l'afectació, però si la zona afectada és a principi de carrer, la senyal es situarà just al final del carrer anterior.



B SENYALITZACIÓ HORIZONTAL

Senyalització horitzontal *permanent* ————

- b1 . Línies divisòries dels carrils d'estacionament i senyalitzacions diverses de calçada

Indicacions trajectòries provisionals ————

- b2 . Trajectòria provisional dels vehicles durant el transcurs de l'afectació

* Tant sols indicativa o informativa, en cap cas s'ha de pintar sobre el paviment

Senyalització horitzontal *provisional* ————

- b3 . M5-1DE, gir obligatori a la dreta.

(pintar només si l'afectació és per un temps major a 30 dies)

* Pintura del color groc reflectant i repintar una vegada cada mes, segons desgast

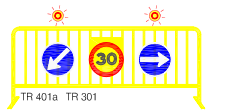


C SENYALITZACIÓ I PROTECCIÓ DE L'AFECTACIÓ

Desviament previ del trànsit

- c1 Tanca metàl·lica groga com a suports de les següents senyals:

- . Panell direccional
- . TR-400a, direccional a la dreta
- . TR-401b, direccional, pas en el mateix sentit de la circulació
- . TR-301-TR-30, prohibit circular a més de 30km/h
- . il·luminació amb balisses, dues per cada tanca metàl·lica

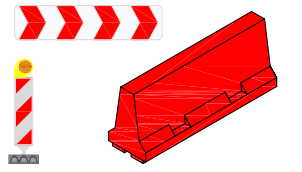


Desviament previ del trànsit

- c2 . Tanques tipus "New Jersey" de plàstic, col·locades alternativament vermelles amb blanques i omplertes d'aigua per una major estabilitat

. Panells direccionals TB-2, cada 5m o fracció

. Balisses lluminoses de leds amb suport antitífur, alternades cada dues tanques



Frontal

- c3 . Tanques tipus "New Jersey" de formigó, pintades de color groc

Lateral

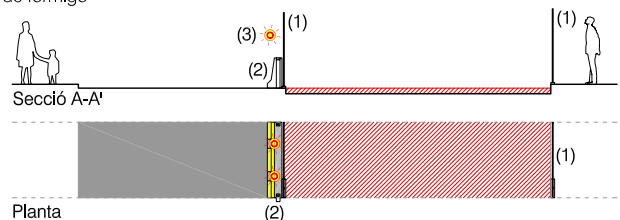
- c4 (1). Tanca metàl·lica mallada alta, protegida amb tela per ocultar l'afectació
- (2). New Jersey de formigó pintades de color groc, en contacte amb el trànsit
- (3). Balisses lluminoses de leds sobre la tanca(1), cada 5 metres o fracció

Perímetre en contacte amb la circulació:

- . Si la profunditat és inferior a 50cm, New Jersey de plàstic,
- . Si la profunditat és superior a 50cm, New Jersey de formigó

Perímetre en contacte amb la vorera:

- . Si la profunditat és superior a 100cm, la tanca (1), anirà ancorada

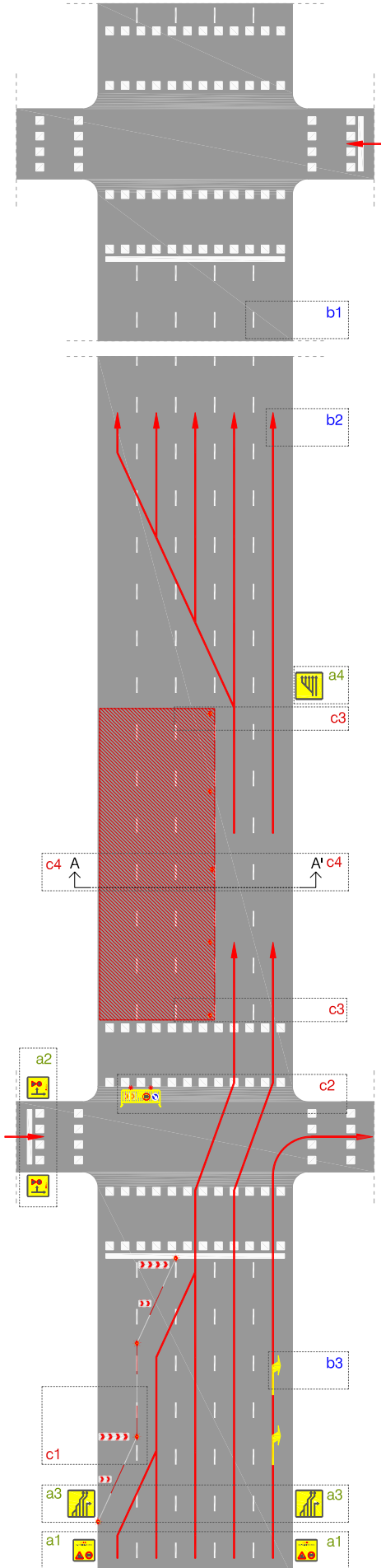




AFFECTACIÓ, E_1/400

A SENYALITZACIÓ VERTICAL

DETALLS, E_1/200, 1/100



Panells informatius d'advertència o precaució

Informació prèvia

Els panells informatius s'han de situar

1. A l'últim terç del carrer anterior al carrer afectat
2. A ambdós costats de la via

Tamany de panell segons amplada de vorera

1. vorera major de 3m _ panell 1.75x1.75m (recolzat amb dos suports)
2. vorera entre 3m i 2m _ panell 1.40x1.40m (recolzat amb dos suports)
3. vorera inferior a 2m _ 1.00x1.00m (recolzat només amb un suport)

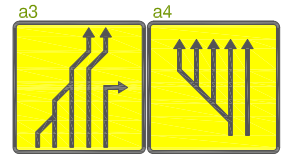
Panells elaborats pel Departament d'obres de la Guàrdia Urbana de Barcelona

- a1 . TP-18, precaució obres + TR-301, velocitat màxima 30Km/h + text, ATENCIO pas restringit per obres
- a2 . TP-18, precaució obres + TR-301, velocitat màxima 30Km/h + Descripció dels sentits del trànsit rodat



Panells informatius amb senyal d'indicació

- a3 . TS-Panell elaborat pel Departament d'obres de la Guàrdia Urbana de Barcelona
- a4 . TS-Panell elaborat pel Departament d'obres de la Guàrdia Urbana de Barcelona. Col·locació al començament i al finalitzar l'afectació, però si la zona afectada és a principi de carrer, la senyal es situarà just al final del carrer anterior.



B SENYALITZACIÓ HORIZONTAL

Senyalització horitzontal *permanent*

- b1 . Línies divisòries dels carrils d'estacionament i senyalitzacions diverses de calçada

Indicacions trajectòries provisionals

- b2 . Trajectòria provisional dels vehicles durant el transcurs de l'afectació
* Tant sols indicativa o informativa, en cap cas s'ha de pintar sobre el paviment

Senyalització horitzontal *provisional*

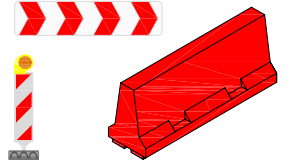
- b3 . M5-1DE, gir obligatori a la dreta, i M5-1XDE, recte o gir a la dreta.
(pintar només si l'afectació és per un temps major a 30 dies)
* Pintura del color groc reflectant i repintar una vegada cada mes, segons desgast



C SENYALITZACIÓ I PROTECCIÓ DE L'AFECTACIÓ

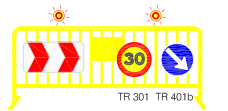
Desviament previ del trànsit

- c1 . Tanques tipus "New Jersey" de plàstic, col·locades alternadament vermelles amb blanques i omplertes d'aigua per una major estabilitat
Panells direccionals TB-2, cada 5m o fracció
Balisses lluminoses de leds amb suport antifurt, alternades cada dues tanques



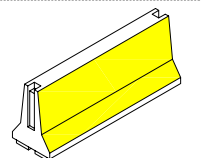
Desviament previ del trànsit

- c2 Tanca metàl·lica groga com a suports de les següents senyals:
Panell direccional
TR-401b, direccional, pas en el mateix sentit de la circulació
TR-301-TR-30, prohibit circular a més de 30km/h
il·luminació amb balisses, dues per cada tanca metàl·lica



Frontal

- c3 . Tanques tipus "New Jersey" de formigó, pintades de color groc



Lateral

- c4 (1). Tanca metàl·lica mallada alta, protegida amb tela per ocultar l'afectació
(2). New Jersey de formigó pintades de color groc, en contacte amb el trànsit
(3). Balisses lluminoses de leds sobre la tanca(1), cada 5 metres o fracció

Perímetre en contacte amb la circulació:

- . Si la profunditat és inferior a 50cm, New Jersey de plàstic,
- . Si la profunditat és superior a 50cm, New Jersey de formigó

Perímetre en contacte amb la vorera:

- . Si la profunditat és superior a 100cm, la tanca (1), anirà ancorada

