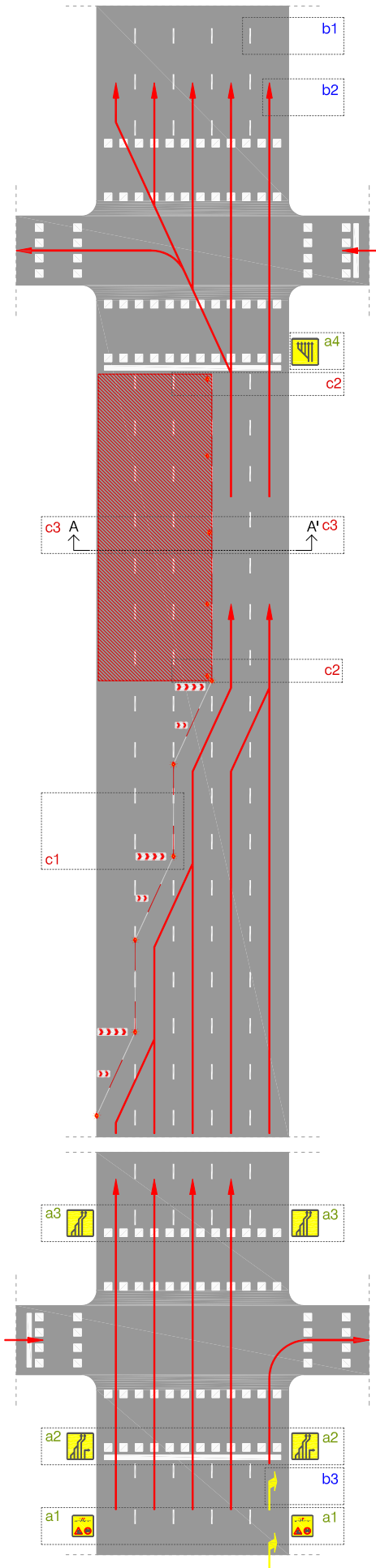




AFFECTACIÓ, E_1/400

A SENYALITZACIÓ VERTICAL

DETALLS, E_1/200, 1/100



Panells informatius d'advertència o precaució

Informació prèvia

Els panells informatius s'han de situar

1. A l'últim terç del carrer anterior al carrer afectat
2. A ambdós costats de la via

Tamany de panell segons amplada de vorera

1. vorera major de 3m _ panell 1.75x1.75m (recolzat amb dos suports)
2. vorera entre 3m i 2m _ panell 1.40x1.40m (recolzat amb dos suports)
3. vorera inferior a 2m _ 1.00x1.00m (recolzat només amb un suport)

Panells elaborats pel Departament d'obres de la Guàrdia Urbana de Barcelona

- a1 . TP-18, precaució obres + TR-301, velocitat màxima 30Km/h + text, ATENCIO pas restringit per obres

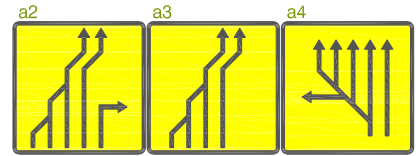


Panells informatius amb senyal d'indicació

- a2 : TS-Panell elaborat pel Departament d'obres de la GUB.
- a3 : TS-Panell elaborat pel Departament d'obres de la GUB.
- a4 : TS-Panell elaborat pel Departament d'obres de la GUB.

Col·locació al començament i al finalitzar l'afectació,

però si la zona afectada és a principi de carrer, la senyal es situarà just al final del carrer anterior.



B SENYALITZACIÓ HORIZONTAL

Senyalització horitzontal *permanent*

- b1 . Línies divisòries dels carrils d'estacionament i senyalitzacions diverses de calçada

Indicacions trajectòries provisionals

- b2 . Trajectòria provisional dels vehicles durant el transcurs de l'afectació

* Tant sols indicativa o informativa, en cap cas s'ha de pintar sobre el paviment

Senyalització horitzontal *provisional*

- b3 . M5-1DE, gir obligatori a la dreta.

(pintar només si l'afectació és per un temps major a 30 dies)

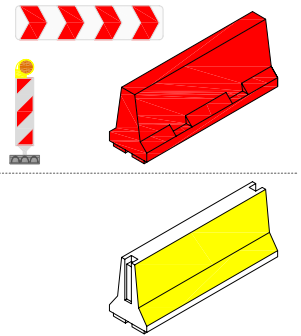
* Pintura del color groc reflectant i repintar una vegada cada mes, segons desgast



C SENYALITZACIÓ I PROTECCIÓ DE L'AFECTACIÓ

Desviament previ del trànsit

- c1 . Tanques tipus "New Jersey" de plàstic, col·locades alternadament vermelles amb blanques i omplertes d'aigua per una major estabilitat
- . Panells dirreccionals TB-2, cada 5m o fracció
- . Balisses lluminoses de leds amb suport antifurt, alternades cada dues tanques



Frontal

- c2 . Tanques tipus "New Jersey" de formigó, pintades de color groc

Lateral

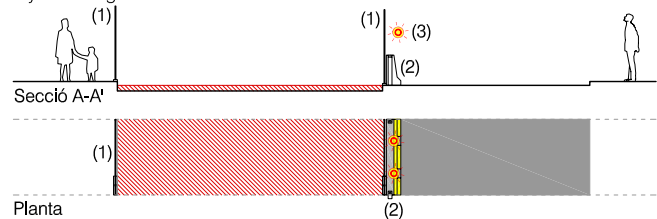
- c3 (1). Tanca metàl·lica mallada alta, protegida amb tela per ocultar l'afectació
- (2). New Jersey de formigó pintades de color groc, en contacte amb el trànsit
- (3). Balisses lluminoses de leds sobre la tanca(1), cada 5 metres o fracció

Perímetre en contacte amb la circulació:

- . Si la profunditat és inferior a 50cm, New Jersey de plàstic,
- . Si la profunditat és superior a 50cm, New Jersey de formigó

Perímetre en contacte amb la vorera:

- . Si la profunditat és superior a 100cm, la tanca (1), anirà ancorada

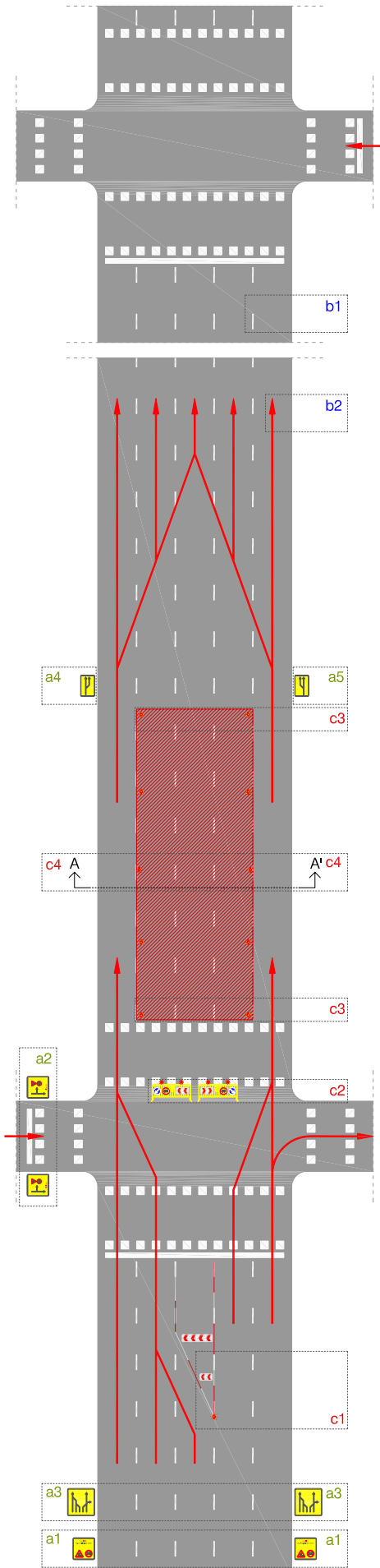




AFFECTACIÓ, E_1/400

A SENYALITZACIÓ VERTICAL

DETALLS, E_1/200, 1/100



Panells informatius d'advertència o precaució

Informació prèvia

Els panells informatius s'han de situar

1. A l'últim terç del carrer anterior al carrer afectat
2. A ambdós costats de la via

Tamany de panell segons amplada de vorera

1. vorera major de 3m _ panell 1.75x1.75m (recolzat amb dos suports)
2. vorera entre 3m i 2m _ panell 1.40x1.40m (recolzat amb dos suports)
3. vorera inferior a 2m _ 1.00x1.00m (recolzat només amb un suport)

Panells elaborats pel Departament d'obres de la Guàrdia Urbana de Barcelona

- a1 . TP-18, precaució obres + TR-301, velocitat màxima 30Km/h + text, ATENCIO pas restringit per obres
- a2 . TP-18, precaució obres + TR-301, velocitat màxima 30Km/h + Descripció dels sentits del trànsit rodat



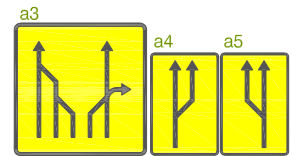
Panells informatius amb senyal d'indicació

a3 TS-Panell elaborat pel Departament d'obres de la Guàrdia Urbana de Barcelona

a4 TS-Panell elaborat pel Departament d'obres de la Guàrdia Urbana de Barcelona.

a5 TS-Panell elaborat pel Departament d'obres de la Guàrdia Urbana de Barcelona

Col·locació al començament i al finalitzar l'afectació, però si la zona afectada és a principi de carrer, la senyal es situarà just al final del carrer anterior.



B SENYALITZACIÓ HORIZONTAL

Senyalització horitzontal permanent

- b1 . Línies divisòries dels carrils d'estacionament i senyalitzacions diverses de calçada

Indicacions trajectòries provisionals

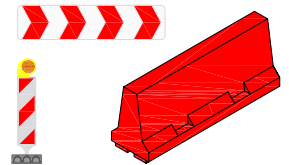
- b2 . Trajectòria provisional dels vehicles durant el transcurs de l'afectació

* Tant sols indicativa o informativa, en cap cas s'ha de pintar sobre el paviment

C SENYALITZACIÓ I PROTECCIÓ DE L'AFFECTACIÓ

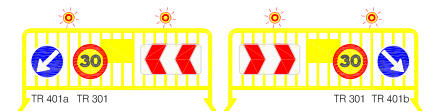
Desviament previ del trànsit

- c1 . Tanques tipus "New Jersey" de plàstic, col·locades alternativament vermelles amb blanques i omplertes d'aigua per una major estabilitat
- . Panells dirreccionals TB-2, cada 5m o fracció
- . Balisses lluminoses de leds amb suport antifurt, alternades cada dues tanques



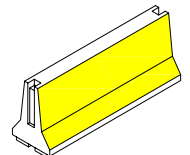
Desviament previ del trànsit

- c2 Tanca metàl·lica groga com a suports de les següents senyals:
 - . Panell direccional
 - . TR-400a, direccional a la dreta
 - . TR-101, prohibit el pas
 - . Il·luminació amb balisses, dues per cada tanca metàl·lica



Frontal

- c3 . Tanques tipus "New Jersey" de formigó, pintades de color groc

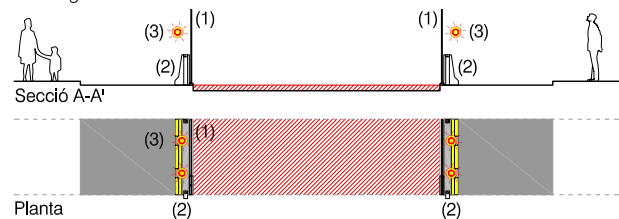


Lateral

- c4 (1). Tanca metàl·lica mallada alta, protegida amb tela per ocultar l'afectació
- (2). New Jersey de formigó pintades de color groc, en contacte amb el trànsit
- (3). Balisses lluminoses de leds sobre la tanca(1), cada 5 metres o fracció

Perímetre en contacte amb la circulació:

- . Si la profunditat és inferior a 50cm, New Jersey de plàstic,
- . Si la profunditat és superior a 50cm, New Jersey de formigó

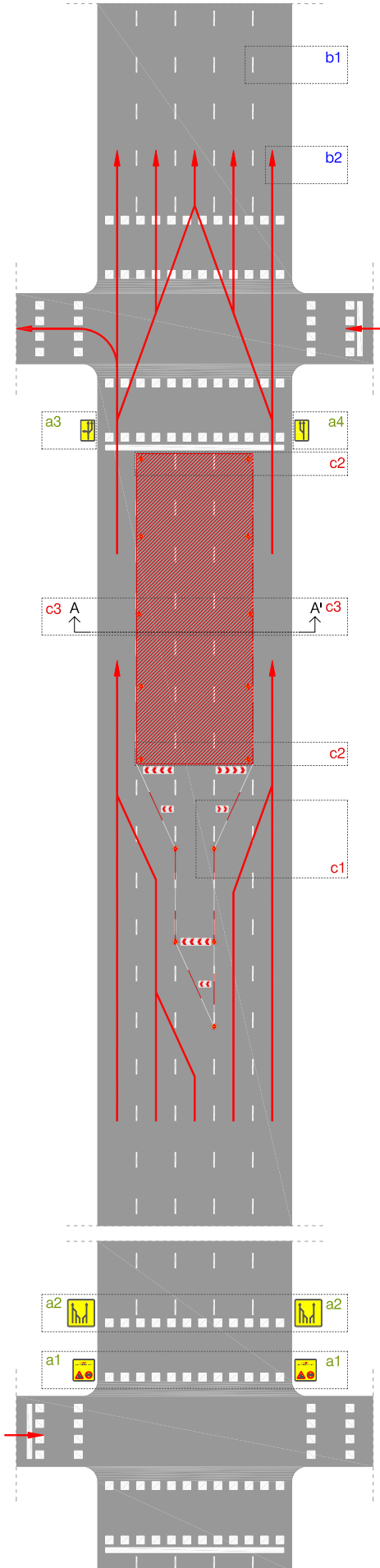




AFFECTACIÓ, E_1/400

A SENYALITZACIÓ VERTICAL

DETALLS, E_1/200, 1/100



Panells informatius d'advertència o precaució

Informació prèvia

Els panells informatius s'han de situar

1. A l'últim terç del carrer anterior al carrer afectat
2. A ambdós costats de la via

Tamany de panell segons amplada de vorera

1. vorera major de 3m_ panell 1.75x1.75m (recolzat amb dos suports)
2. vorera entre 3m i 2m_ panell 1.40x1.40m (recolzat amb dos suports)
3. vorera inferior a 2m_ 1.00x1.00m (recolzat només amb un suport)

Panells elaborats pel Departament d'obres de la Guàrdia Urbana de Barcelona

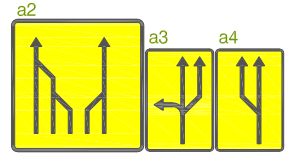
- a1 . TP-18, precaució obres + TR-301, velocitat màxima 30Km/h + text, ATENCIO pas restringit per obres



Panells informatius amb senyal d'indicació

- a2: TS-Panell elaborat pel Departament d'obres de la Guàrdia Urbana de Barcelona
- a3: TS-Panell elaborat pel Departament d'obres de la Guàrdia Urbana de Barcelona.
- a4: TS-Panell elaborat pel Departament d'obres de la Guàrdia Urbana de Barcelona

Col·locació al començament i al finalitzar l'afectació, però si la zona afectada és a principi de carrer, la senyal es situarà just al final del carrer anterior.



B SENYALITZACIÓ HORIZONTAL

Senyalització horitzontal permanent ———

- b1 . Línies divisòries dels carrils d'estacionament i senyalitzacions diverses de calçada

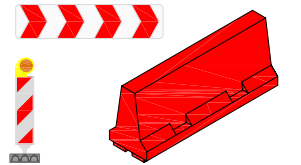
Indicacions trajectòries provisionals ———

- b2 . Trajectòria provisional dels vehicles durant el transcurs de l'afectació
- * Tant sols indicativa o informativa, en cap cas s'ha de pintar sobre el paviment

C SENYALITZACIÓ I PROTECCIÓ DE L'AFECTACIÓ

Desviament previ del trànsit

- c1 . Tanques tipus "New Jersey" de plàstic, col·locades alternativament vermelles amb blanques i omplertes d'aigua per una major estabilitat
- . Panells direccionals TB-2, cada 5m o fracció
- . Balisses lluminoses de leds amb suport antifurt, alternades cada dues tanques



Frontal

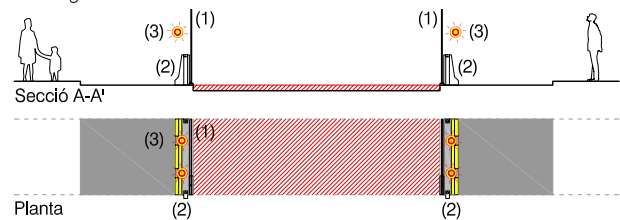
- c2 . Tanques tipus "New Jersey" de formigó, pintades de color groc

Lateral

- c3 (1). Tanca metàl·lica mallada alta, protegida amb tela per ocultar l'afectació
- (2). New Jersey de formigó pintades de color groc, en contacte amb el trànsit
- (3). Balisses lluminoses de leds sobre la tanca(1), cada 5 metres o fracció

Perímetre en contacte amb la circulació:

- . Si la profunditat és inferior a 50cm, New Jersey de plàstic,
- . Si la profunditat és superior a 50cm, New Jersey de formigó





ESTACIONAMENT AL COSTAT ESQUERRA DE LA CALÇADA

ESTACIONAMENT AL COSTAT DRET DE LA CALÇADA

CIRCULACIÓ
INICI DE CARRER

CIRCULACIÓ
FINAL DE CARRER

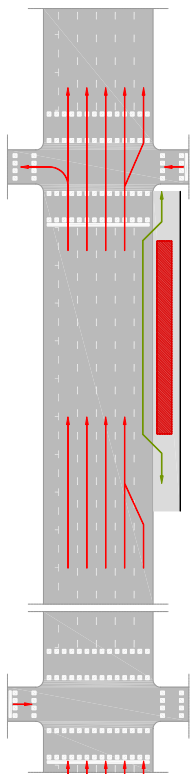
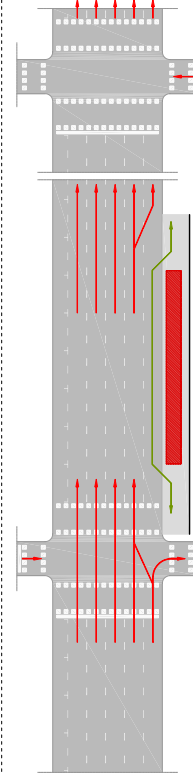
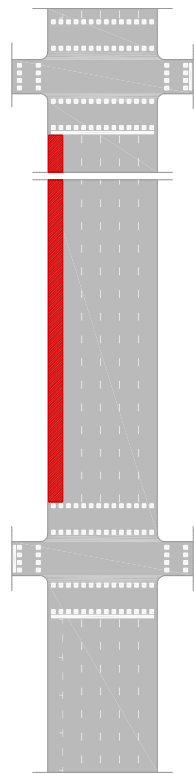
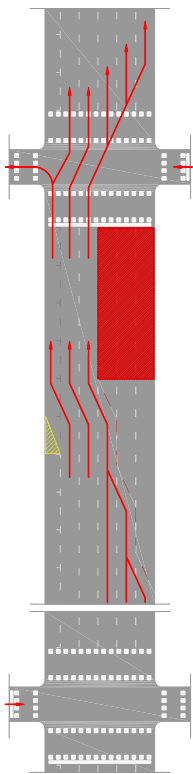
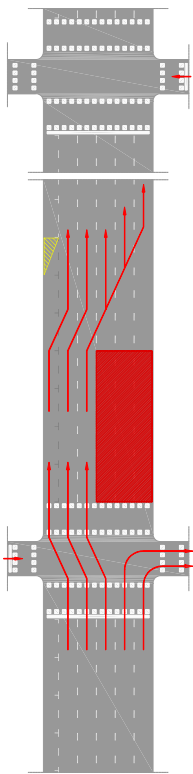
ESTACIONAMENT
o PAS DE VIANANTS

CENTRE CALÇADA
INICI DE CARRER

CENTRE CALÇADA
FINAL DE CARRER

VORERA
INICI DE CARRER

VORERA
FINAL DE CARRER



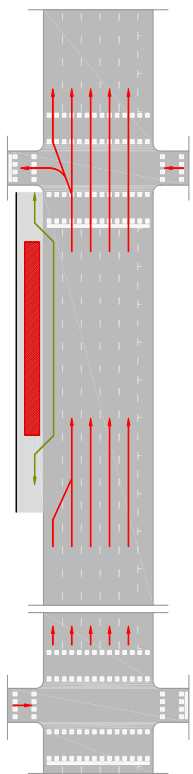
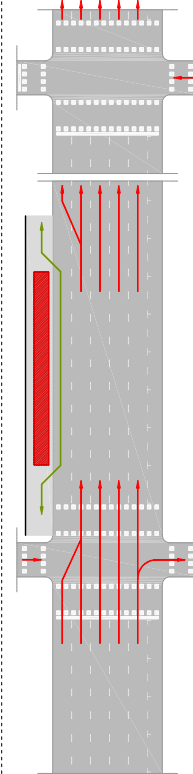
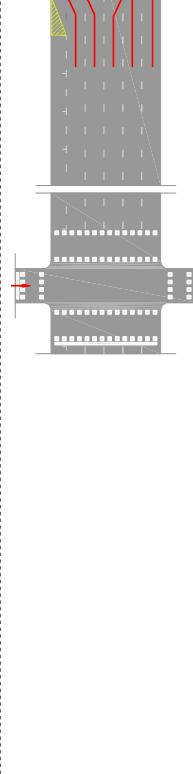
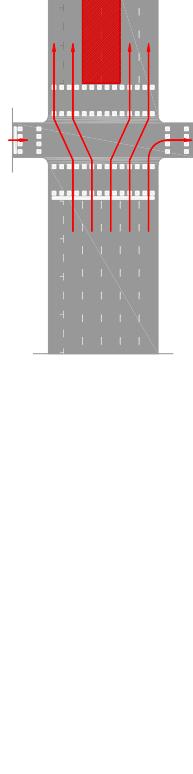
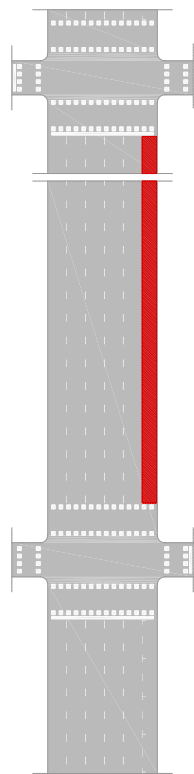
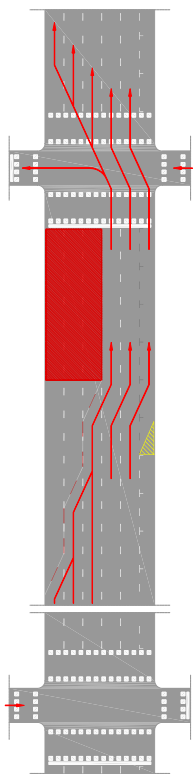
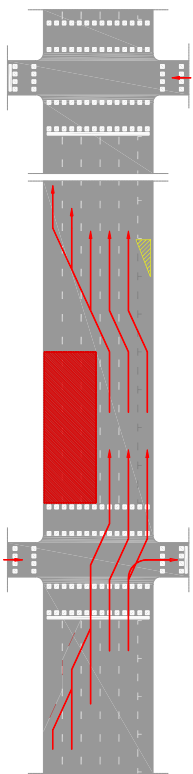
Fitxa
5C.1S.1E-e/c.i

Fitxa
5C.1S.1E-e/c.f

Referència
1C.1S.1E/e

Referència
3C.1S.0E.d/v.i

Referència
3C.1S.0E.d/v.f



Fitxa
5C.1S.1E-d/c.i

Fitxa
5C.1S.0E-d/c.f

Referència
1C.1S.1E/e

Fitxa
5C.1S.1E/i.i

Fitxa
5C.1S.1E/i.f

Fitxa
4C.1S.0E.e/v.i

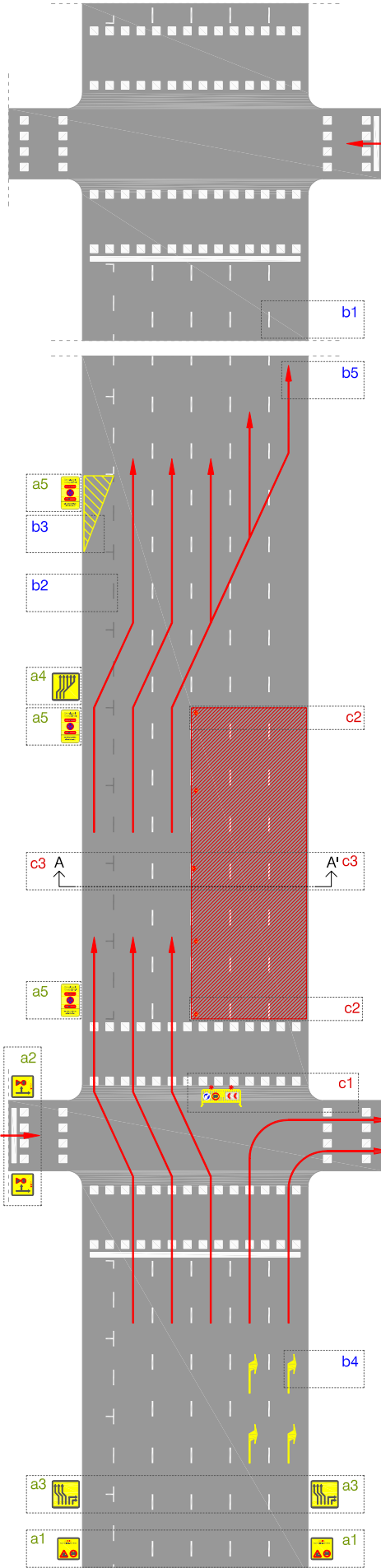
Fitxa
4C.1S.0E.e/v.f



AFFECTACIÓ, E_1/400

A SENYALITZACIÓ VERTICAL

DETALLS, E_1/200, 1/100



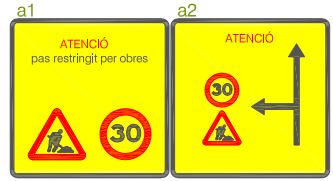
Panells informatius d'advertència o precaució

Informació prèvia

- Els panells informatius s'han de situar
1. A l'últim terç del carrer anterior al carrer afectat
 2. A ambdós costats de la via
- Tamany de panell segons amplada de vorera
1. vorera major de 3m _ panell 1.75x1.75m (recolzat amb dos suports)
 2. vorera entre 3m i 2m _ panell 1.40x1.40m (recolzat amb dos suports)
 3. vorera inferior a 2m _ 1.00x1.00m (recolzat només amb un suport)

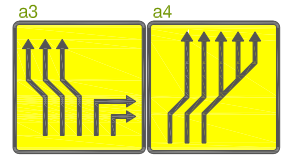
Panells elaborats pel Departament d'obres de la Guàrdia Urbana de Barcelona

- a1 . TP-18, precaució obres + TR-301, velocitat màxima 30Km/h + text, ATENCIO pas restringit per obres
- a2 . TP-18, precaució obres + TR-301, velocitat màxima 30Km/h + Descripció dels sentits del trànsit rodat



Panells informatius amb senyal d'indicació

- a3 TS-Panell elaborat pel Departament d'obres de la Guàrdia Urbana de Barcelona
- a4 TS-Panell elaborat pel Departament d'obres de la Guàrdia Urbana de Barcelona. Col·locació al començament i al finalitzar l'afectació, però si la zona afectada és a principi de carrer, la senyal es situarà just al final del carrer anterior.



Panell informatiu de prohibició d'estacionament i parada

Senyal R-307

- a5 . Distància mínima entre senyals, cada 20m o fracció, aprox.
- . Col·locació a pals i faroles amb brides de plàstic

* Remetre fotografies a l'adreça mail de l'oficina d'obres, gu_obres@bcn.cat, amb vuit dies d'antelació a la data de la senyal.



B SENYALITZACIÓ HORIZONTAL

Senyalització horitzontal permanent

- b1 . Línies divisòries dels carrils d'estacionament i senyalitzacions diverses de calçada

senyalització horitzontal oculta

- b2 . Línia divisòria de carril de circulació o estacionament
- * Pintura del color del paviment i repintar una vegada cada mes, segons desgast

Senyalització horitzontal provisional

- b3 . cunya pintada al terra (ocupació corresponent a 4 places d'estacionament)
- b4 . M5-1DE, gir obligatori a la dreta, i M5-1XDE, recte o gir a la dreta. (pintar només si l'afectació és per un temps major a 30 dies)
- * Pintura del color groc reflectant i repintar una vegada cada mes, segons desgast



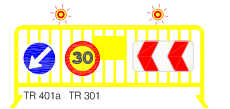
Indicacions trajectòries provisionals

- b5 . Trajectòria provisional dels vehicles durant el transcurs de l'afectació
- * Tant sols indicativa o informativa, en cap cas s'ha de pintar sobre el paviment

C SENYALITZACIÓ I PROTECCIÓ DE L'AFECTACIÓ

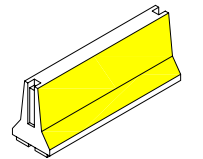
Desviament previ del trànsit

- c1 Tanca metàl·lica groga com a suports de les següents senyals:
- . Panell direccional
 - . TR-401a, direccional a la dreta
 - . TR-301-TR-30, prohibit circular a més de 30km/h
 - . il·luminació amb balisses, dues per cada tanca metàl·lica



Frontal

- c2 . Tanques tipus "New Jersey" de formigó, pintades de color groc



Lateral

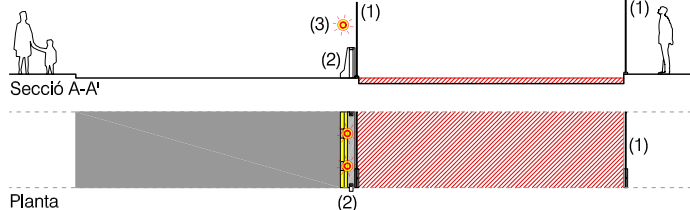
- c3 (1). Tanca metàl·lica mallada alta, protegida amb tela per ocultar l'afectació
- (2). New Jersey de formigó pintades de color groc, en contacte amb el trànsit
- (3). Balisses lluminoses de leds sobre la tanca(1), cada 5 metres o fracció

Perímetre en contacte amb la circulació:

- . Si la profunditat és inferior a 50cm, New Jersey de plàstic,
- . Si la profunditat és superior a 50cm, New Jersey de formigó

Perímetre en contacte amb la vorera:

- . Si la profunditat és superior a 100cm, la tanca (1), anirà ancorada

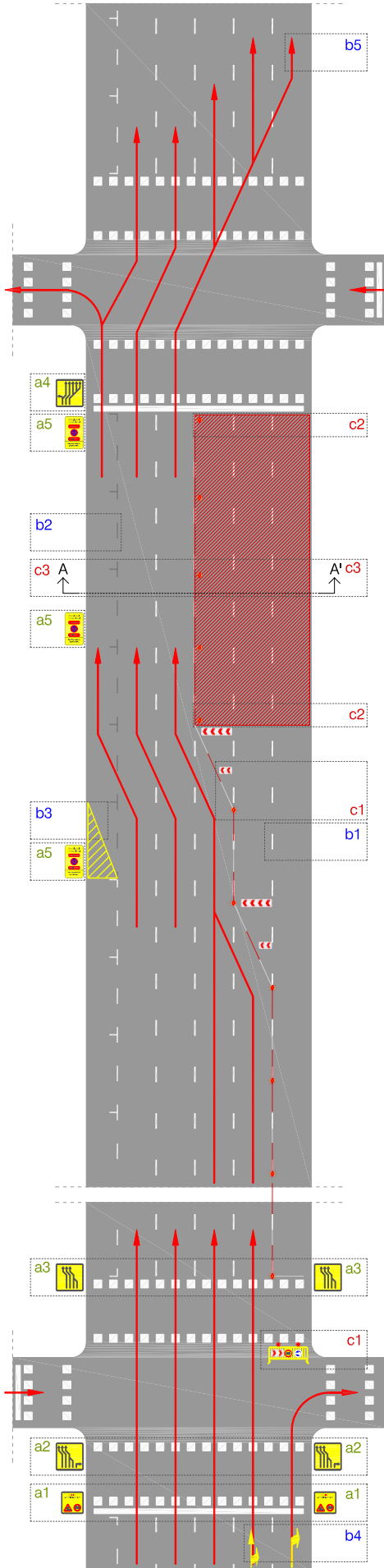




AFFECTACIÓ, E_1/400

A SENYALITZACIÓ VERTICAL

DETALLS, E_1/200, 1/100



Panells informatius d'advertència o precaució

Informació prèvia

Els panells informatius s'han de situar

1. A l'últim terç del carrer anterior al carrer afectat
2. A ambdós costats de la via

Tamany de panell segons amplada de vorera

1. vorera major de 3m_ panell 1.75x1.75m (recolzat amb dos suports)
2. vorera entre 3m i 2m_ panell 1.40x1.40m (recolzat amb dos suports)
3. vorera inferior a 2m_ 1.00x1.00m (recolzat només amb un suport)

Panells elaborats pel Departament d'obres de la Guàrdia Urbana de Barcelona

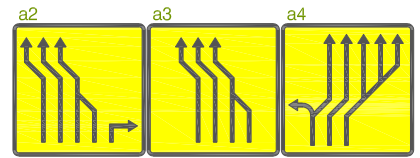
- a1 . TP-18, precaució obres + TR-301, velocitat màxima 30Km/h + text, ATENCIÓ pas restringit per obres



Panells informatius amb senyal d'indicació

- a2: TS-Panell elaborat pel Departament d'obres de la GUB.
- a3: TS-Panell elaborat pel Departament d'obres de la GUB.
- a4: TS-Panell elaborat pel Departament d'obres de la GUB.

Col·locació al començament i al finalitzar l'afectació, però si la zona afectada és a principi de carrer, la senyal es situarà just al final del carrer anterior.



Panell Informatiu de prohibició d'estacionament i parada

- a5: Senyal R-307

- . Distància mínima entre senyals, cada 20m o fracció, aprox.
- . Col·locació a pals i faroles amb brides de plàstic



* Remetre fotografies a l'adreça mail de l'oficina d'obres, gu_obres@bcn.cat, amb vuit dies d'antelació a la data de la senyal.

B SENYALITZACIÓ HORIZONTAL

Senyalització horitzontal permanent

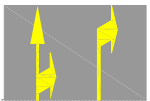
- b1 . Línies divisòries dels carrils d'estacionament i senyalitzacions diverses de calçada

senyalització horitzontal oculta

- b2 . Línia divisòria de carril de circulació o estacionament
- * Pintura del color del paviment i repintar una vegada cada mes, segons desgast

Senyalització horitzontal provisional

- b3 . cunya pintada al terra (ocupació corresponent a 4 places d'estacionament)
- b4 . M5-1DE, gir obligatori a la dreta, i M5-1XDE, recte o gir a la dreta.(pintar només si l'afectació és per un temps major a 30 dies)
- * Pintura del color groc reflectant i repintar una vegada cada mes, segons desgast



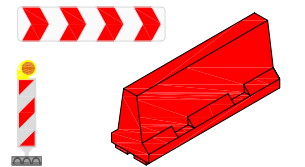
Indicacions trajectòries provisionals

- b5 . Trajectòria provisional dels vehicles durant el transcurs de l'afectació
- * Tant sols indicativa o informativa, en cap cas s'ha de pintar sobre el paviment

C SENYALITZACIÓ I PROTECCIÓ DE L'AFECTACIÓ

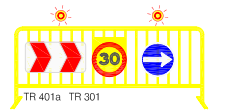
Desviament previ del trànsit

- c1 . Tanques tipus "New Jersey" de plàstic, col·locades alternadament vermelles amb blanques i omplertes d'aigua per una major estabilitat
- . Panells dirreccionals TB-2, cada 5m o fracció
- . Balisses lluminoses de leds amb suport antifurt, alternades cada dues tanques



Desviament previ del trànsit

- c1 Tanca metàl·lica groga com a suports de les següents senyals:
 - . Panell direccional
 - . TR-400a, direccional a la dreta
 - . TR-401b, direccional, pas en el mateix sentit de la circulació
 - . TR-301-TR-30, prohibit circular a més de 30km/h
 - . il·luminació amb balisses, dues per cada tanca metàl·lica

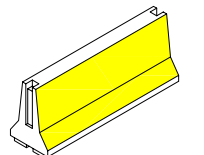


Frontal

- c2 . Tanques tipus "New Jersey" de formigó, pintades de color groc

Lateral

- c3 (1). Tanca metàl·lica mallada alta, protegida amb tela per ocultar l'afectació
- (2). New Jersey de formigó pintades de color groc, en contacte amb el trànsit
- (3). Balisses lluminoses de leds sobre la tanca(1), cada 5 metres o fracció

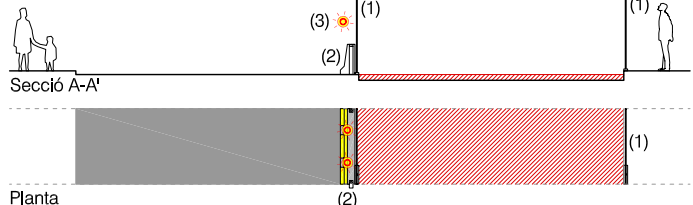


Perímetre en contacte amb la circulació:

- . Si la profunditat és inferior a 50cm, New Jersey de plàstic,
- . Si la profunditat és superior a 50cm, New Jersey de formigó

Perímetre en contacte amb la vorera:

- . Si la profunditat és superior a 100cm, la tanca (1), anirà ancorada

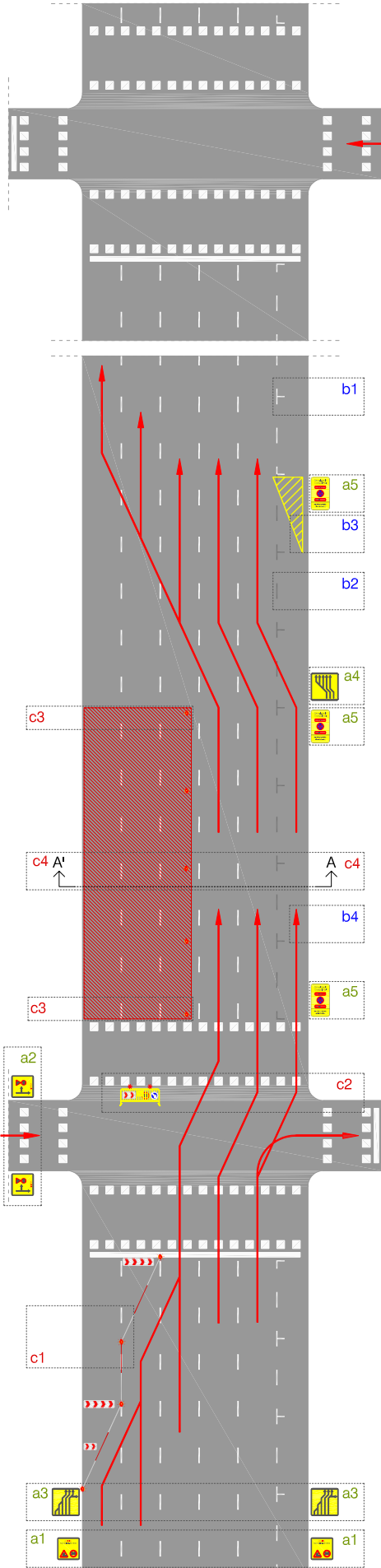




AFFECTACIÓ, E_1/400

A SENYALITZACIÓ VERTICAL

DETALLS, E_1/200, 1/100



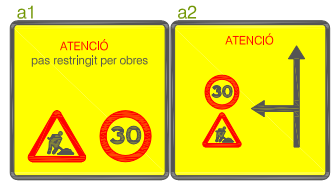
Panells informatius d'advertència o precaució

Informació prèvia

- Els panells informatius s'han de situar
1. A l'últim terç del carrer anterior al carrer afectat
 2. A ambdós costats de la via
- Tamany de panell segons amplada de vorera
1. vorera major de 3m _ panell 1.75x1.75m (recolzat amb dos suports)
 2. vorera entre 3m i 2m _ panell 1.40x1.40m (recolzat amb dos suports)
 3. vorera inferior a 2m _ 1.00x1.00m (recolzat només amb un suport)

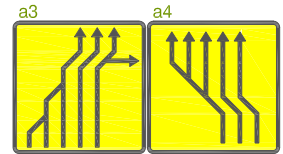
Panells elaborats pel Departament d'obres de la Guàrdia Urbana de Barcelona

- a1 . TP-18, precaució obres + TR-301, velocitat màxima 30Km/h + text, ATENCIO pas restringit per obres
- a2 . TP-18, precaució obres + TR-301, velocitat màxima 30Km/h + Descripció dels sentits del trànsit rodat



Panells informatius amb senyal d'indicació

- a3 TS-Panell elaborat pel Departament d'obres de la Guàrdia Urbana de Barcelona
- a4 TS-Panell elaborat pel Departament d'obres de la Guàrdia Urbana de Barcelona. Col·locació al començament i al finalitzar l'afectació, però si la zona afectada és a principi de carrer, la senyal es situarà just al final del carrer anterior.



Panell informatiu de prohibició d'estacionament i parada

Senyal R-307

- . Distància mínima entre senyals, cada 20m o fracció, aprox.
- . Col·locació a pals i faroles amb brides de plàstic

* Remetre fotografies a l'adreça mail de l'oficina d'obres, gu_obres@bcn.cat, amb vuit dies d'antelació a la data de la senyal.



B SENYALITZACIÓ HORIZONTAL

Senyalització horitzontal *permanent* ————

- b1 . Línies divisòries dels carrils d'estacionament i senyalitzacions diverses de calçada

senyalització horitzontal *oculta* ————

- b2 . Línia divisòria de carril de circulació o estacionament
- * Pintura del color del paviment i repintar una vegada cada mes, segons desgast

Senyalització horitzontal *provisional* ————

- b3 . cunya pintada al terra (ocupació corresponent a 4 places d'estacionament)
- * Pintura del color groc reflectant i repintar una vegada cada mes, segons desgast

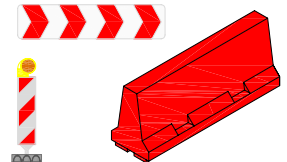
Indicacions trajectòries provisionals ————

- b4 . Trajectòria provisional dels vehicles durant el transcurs de l'afectació
- * Tant sols indicativa o informativa, en cap cas s'ha de pintar sobre el paviment

C SENYALITZACIÓ I PROTECCIÓ DE L'AFECTACIÓ

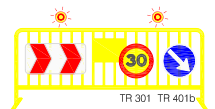
Desviament previ del trànsit

- c1 . Tanques tipus "New Jersey" de plàstic, col·locades alternativament vermelles amb blanques i omplertes d'aigua per una major estabilitat
- . Panells direccionals TB-2, cada 5m o fracció
- . Balisses lluminoses de leds amb suport antifuig, alternades cada dues tanques



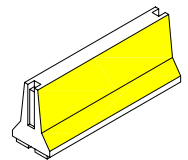
Desviament previ del trànsit

- c2 . Tanca metàl·lica groga com a suports de les següents senyals:
 - . Panell direccional
 - . TR-401b, direccional, pas en el mateix sentit de la circulació
 - . TR-301-TR-30, prohibit circular a més de 30km/h
 - . Il·luminació amb balisses, dues per cada tanca metàl·lica



Frontal

- c3 . Tanques tipus "New Jersey" de formigó, pintades de color groc



Lateral

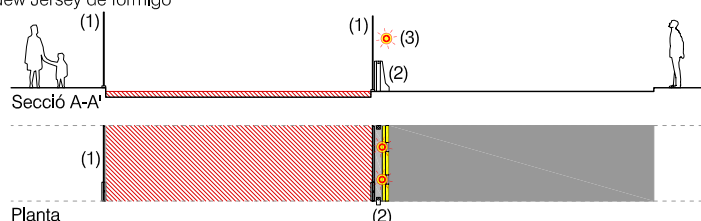
- c4 (1). Tanca metàl·lica mallada alta, protegida amb tela per ocultar l'afectació
- (2). New Jersey de formigó pintades de color groc, en contacte amb el trànsit
- (3). Balisses lluminoses de leds sobre la tanca(1), cada 5 metres o fracció

Perímetre en contacte amb la circulació:

- . Si la profunditat és inferior a 50cm, New Jersey de plàstic,
- . Si la profunditat és superior a 50cm, New Jersey de formigó

Perímetre en contacte amb la vorera:

- . Si la profunditat és superior a 100cm, la tanca (1), anirà ancorada

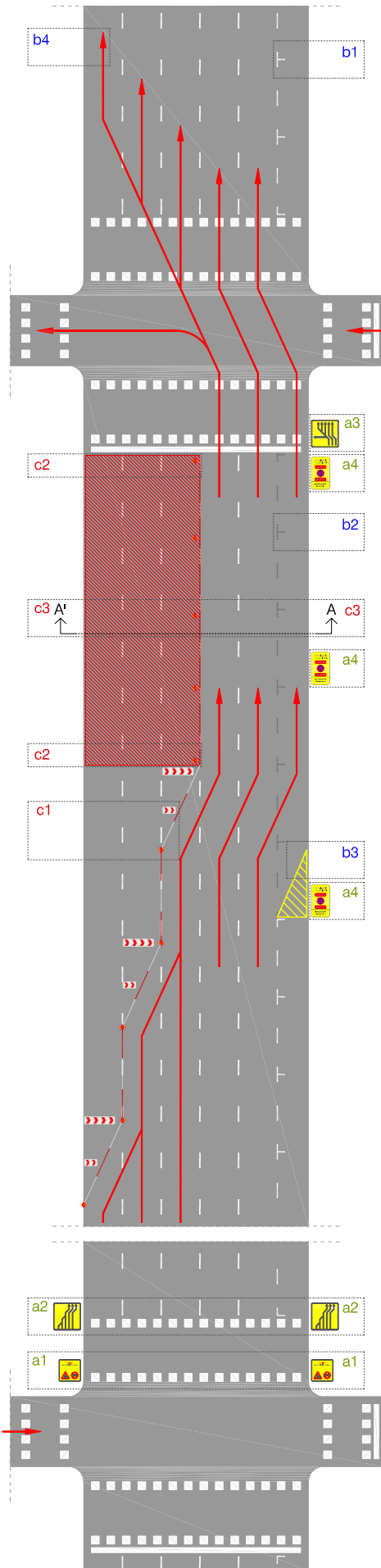




AFFECTACIÓ, E_1/400

A SENYALITZACIÓ VERTICAL

DETALLS, E_1/200, 1/100



Panells informatius d'advertència o precaució

Informació prèvia

Els panells informatius s'han de situar

1. A l'últim terç del carrer anterior al carrer afectat
2. A ambdós costats de la via

Tamany de panell segons amplada de vorera

1. vorera major de 3m_ panell 1.75x1.75m (recolzat amb dos suports)
2. vorera entre 3m i 2m_ panell 1.40x1.40m (recolzat amb dos suports)
3. vorera inferior a 2m_ 1.00x1.00m (recolzat només amb un suport)

Panells elaborats pel Departament d'obres de la Guàrdia Urbana de Barcelona

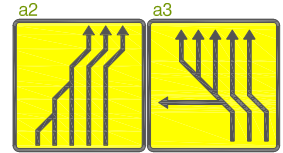
- a1 . TP-18, precaució obres + TR-301, velocitat màxima 30Km/h + text, ATENCIO pas restringit per obres



Panells informatius amb senyal d'indicació

- a2 TS-Panell elaborat pel Departament d'obres de la Guàrdia Urbana de Barcelona
- a3 TS-Panell elaborat pel Departament d'obres de la Guàrdia Urbana de Barcelona.

Col·locació al començament i al finalitzar l'afectació, però si la zona afectada és a principi de carrer, la senyal es situarà just al final del carrer anterior.



Panell informatiu de prohibició d'estacionament i parada

- a4 Senyal R-307

Distància mínima entre senyals, cada 20m o fracció, aprox.
Col·locació a pals i faroles amb brides de plàstic

* Remetre fotografies a l'adreça mail de l'oficina d'obres, gu_obres@bcn.cat, amb vuit dies d'antelació a la data de la senyal.



B SENYALITZACIÓ HORIZONTAL

Senyalització horitzontal permanent

- b1 . Línies divisòries dels carrils d'estacionament i senyalitzacions diverses de calçada

senyalització horitzontal oculta

- b2 . Línia divisòria de carril de circulació o estacionament
* Pintura del color del paviment i repintar una vegada cada mes, segons desgast

Senyalització horitzontal provisional

- b3 . cunya pintada al terra (ocupació corresponent a 4 places d'estacionament)
* Pintura del color groc reflectant i repintar una vegada cada mes, segons desgast

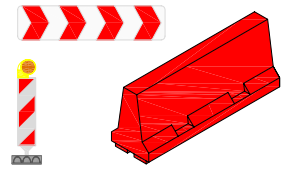
Indicacions trajectòries provisionals

- b4 . Trajectòria provisional dels vehicles durant el transcurs de l'afectació
* Tant sols indicativa o informativa, en cap cas s'ha de pintar sobre el paviment

C SENYALITZACIÓ I PROTECCIÓ DE L'AFECTACIÓ

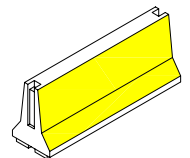
Desviament previ del trànsit

- c1 . Tanques tipus "New Jersey" de plàstic, col·locades alternadament vermelles amb blanques i omplertes d'aigua per una major estabilitat
Panells dirreccionals TB-2, cada 5m o fracció
Balisses lluminoses de leds amb suport antifurt, alternades cada dues tanques



Frontal

- c2 . Tanques tipus "New Jersey" de formigó, pintades de color groc



Lateral

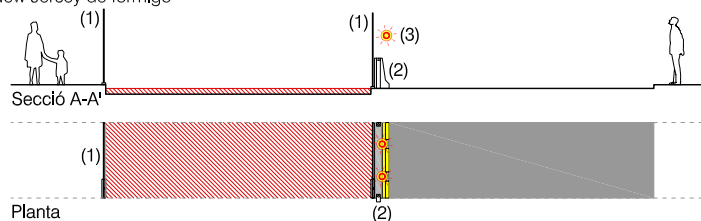
- c3 (1). Tanca metàl·lica mallada alta, protegida amb tela per ocultar l'afectació
(2). New Jersey de formigó pintades de color groc, en contacte amb el trànsit
(3). Balisses lluminoses de leds sobre la tanca(1), cada 5 metres o fracció

Perímetre en contacte amb la circulació:

- . Si la profunditat és inferior a 50cm, New Jersey de plàstic,
- . Si la profunditat és superior a 50cm, New Jersey de formigó

Perímetre en contacte amb la vorera:

- . Si la profunditat és superior a 100cm, la tanca (1), anirà ancorada

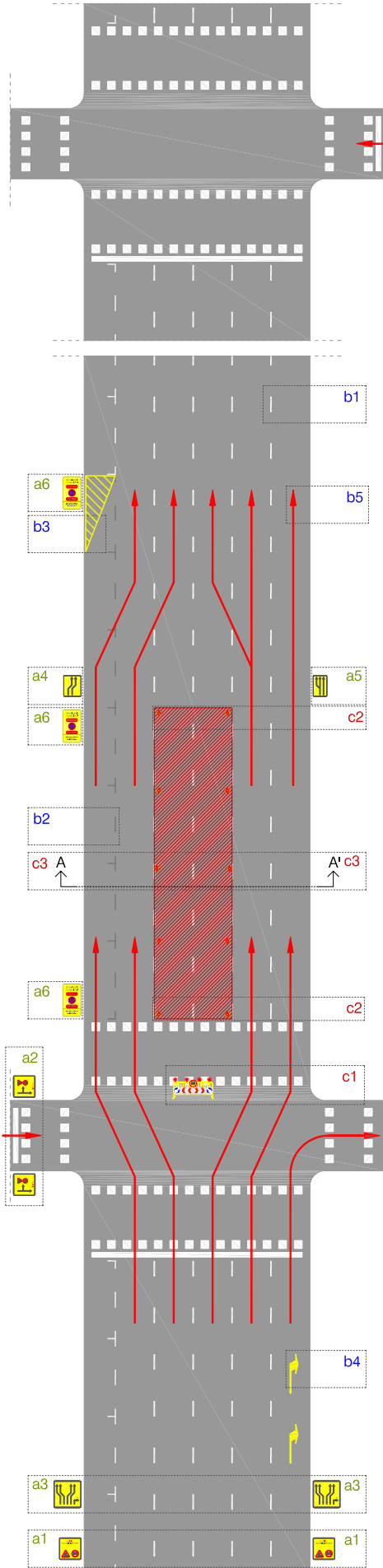




AFECTACIÓ, E_1/400

A SENYALITZACIÓ VERTICAL

DETALLS, E_1/200, 1/100



Panells informatius d'advertència o precaució

Informació prèvia

Els panells informatius s'han de situar

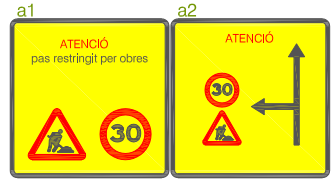
1. A l'últim terç del carrer anterior al carrer afectat
2. A ambdós costats de la via

Tamany de panell segons amplada de vorera

1. vorera major de 3m_ panell 1.75x1.75m (recolzat amb dos suports)
2. vorera entre 3m i 2m_ panell 1.40x1.40m (recolzat amb dos suports)
3. vorera inferior a 2m_ 1.00x1.00m (recolzat només amb un suport)

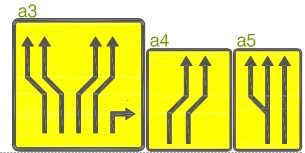
Panells elaborats pel Departament d'obres de la Guàrdia Urbana de Barcelona

- a1 . TP-18, precaució obres + TR-301, velocitat màxima 30Km/h + text, ATENCIO pas restringit per obres
- a2 . TP-18, precaució obres + TR-301, velocitat màxima 30Km/h + Descripció dels sentits del trànsit rodat



Panells informatius amb senyal d'indicació

- a3 TS-Panell específic elaborat pel Departament d'obres de la Guàrdia Urbana de Barcelona
 - a4 TS-Panell específic elaborat pel Departament d'obres de la Guàrdia Urbana de Barcelona
 - a5 TS-Panell específic elaborat pel Departament d'obres de la Guàrdia Urbana de Barcelona
- . Col·locació al començament i al finalitzar l'afectació, però si la zona afectada és a principi de carrer, la senyal es situarà just al final del carrer anterior.



Panell informatiu de prohibició d'estacionament i parada

- a6 Senyal R-307

- . Distància mínima entre senyals, cada 20m o fracció, aprox.
- . Col·locació a pals i faroles amb brides de plàstic

* Remetre fotografies a l'adreça mail de l'oficina d'obres, gu_obres@bcn.cat, amb vuit dies d'antelació a la data de la senyal.



B SENYALITZACIÓ HORIZONTAL

Senyalització horitzontal permanent

- b1 . Línies divisòries dels carrils d'estacionament i senyalitzacions diverses de calçada

senyalització horitzontal oculta

- b2 . Línia divisòria de carril de circulació o estacionament
- * Pintura del color del paviment i repintar una vegada cada mes, segons desgast

Senyalització horitzontal provisional

- b3 . cunya pintada al terra (ocupació corresponent a 4 places d'estacionament)
- b4 . M5-1DE, gir obligatori a la dreta, i M5-1XDE, recte o gir a la dreta. (pintar només si l'afectació és per un temps major a 30 dies)
- * Pintura del color groc reflectant i repintar una vegada cada mes, segons desgast



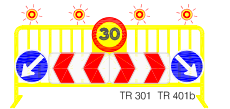
Indicacions trajectòries provisionals

- b5 . Trajectòria provisional dels vehicles durant el transcurs de l'afectació
- * Tant sols indicativa o informativa, en cap cas s'ha de pintar sobre el paviment

C SENYALITZACIÓ I PROTECCIÓ DE L'AFECTACIÓ

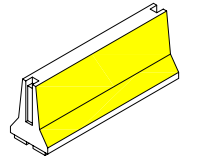
Desviament previ del trànsit

- c1 Tanca metàl·lica groga com a suports de les següents senyals:
 - . Panell direccional
 - . TR-401a i TR-401b, direccionals, pas en el mateix sentit de la circulació
 - . TR-301-TR-30, prohibit circular a més de 30km/h
 - . il·luminació amb balisses, dues per cada tanca metàl·lica



Frontal

- c2 . Tanques tipus "New Jersey" de formigó, pintades de color groc



Lateral

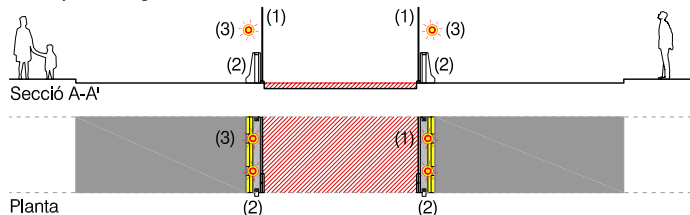
- c3 (1). Tanca metàl·lica mallada alta, protegida amb tela per ocultar l'afectació
- (2). New Jersey de formigó pintades de color groc, en contacte amb el trànsit
- (3). Balisses lluminoses de leds sobre la tanca(1), cada 5 metres o fracció

Perímetre en contacte amb la circulació:

- . Si la profunditat és inferior a 50cm, New Jersey de plàstic,
- . Si la profunditat és superior a 50cm, New Jersey de formigó

Perímetre en contacte amb la vorera:

- . Si la profunditat és superior a 100cm, la tanca (1), anirà ancorada

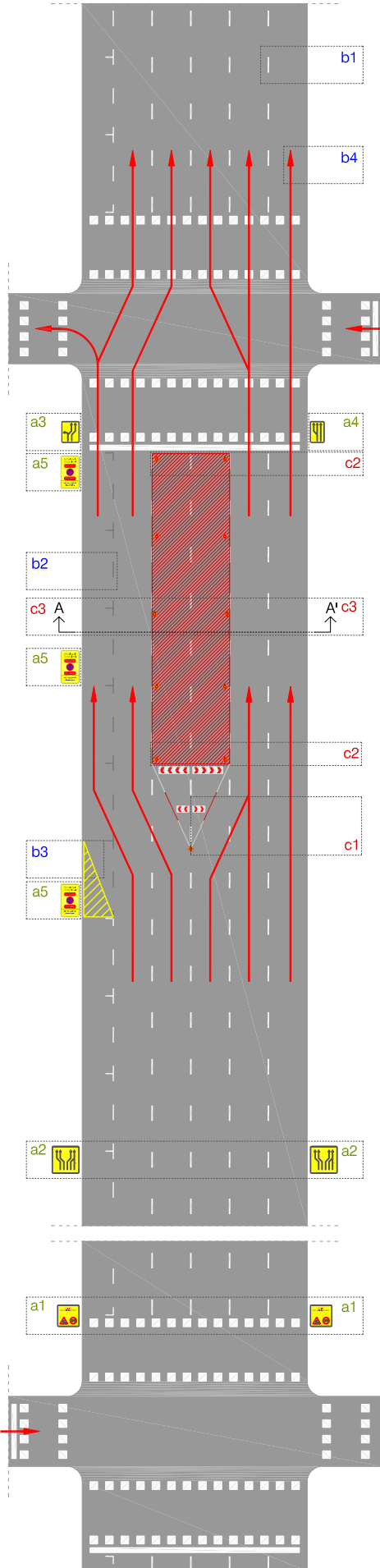




AFFECTACIÓ, E_1/400

A SENYALITZACIÓ VERTICAL

DETALLS, E_1/200, 1/100



Panells informatius d'advertència o precaució

Informació prèvia

Els panells informatius s'han de situar

1. A l'últim terç del carrer anterior al carrer afectat
2. A ambdós costats de la via

Tamany de panell segons amplada de vorera

1. vorera major de 3m _ panell 1.75x1.75m (recolzat amb dos suports)
2. vorera entre 3m i 2m _ panell 1.40x1.40m (recolzat amb dos suports)
3. vorera inferior a 2m _ 1.00x1.00m (recolzat només amb un suport)

Panells elaborats pel Departament d'obres de la Guàrdia Urbana de Barcelona

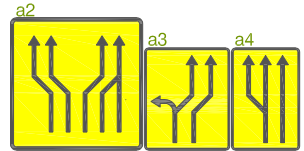
- a1 . TP-18, precaució obres + TR-301, velocitat màxima 30Km/h + text, ATENCIO pas restringit per obres



Panells informatius amb senyal d'indicació

- a2 TS-Panell específic elaborat pel Departament d'obres de la Guàrdia Urbana de Barcelona
- a3 TS-Panell específic elaborat pel Departament d'obres de la Guàrdia Urbana de Barcelona
- a4 TS-Panell específic elaborat pel Departament d'obres de la Guàrdia Urbana de Barcelona

. Col·locació al començament i al finalitzar l'afectació, però si la zona afectada és a principi de carrer, la senyal es situarà just al final del carrer anterior.



Panell informatiu de prohibició d'estacionament i parada

- a5 Senyal R-307

. Distància mínima entre senyals, cada 20m o fracció, aprox.
. Col·locació a pals i faroles amb brides de plàstic

* Remetre fotografies a l'adreça mail de l'oficina d'obres, gu_obres@bcn.cat, amb vuit dies d'antelació a la data de la senyal.



B SENYALITZACIÓ HORIZONTAL

Senyalització horitzontal permanent

- b1 . Línies divisòries dels carrils d'estacionament i senyalitzacions diverses de calçada

senyalització horitzontal oculta

- b2 . Línia divisòria de carril de circulació o estacionament
* Pintura del color del paviment i repintar una vegada cada mes, segons desgast

Senyalització horitzontal provisional

- b3 . cunya pintada al terra (ocupació corresponent a 4 places d'estacionament)
* Pintura del color groc reflectant i repintar una vegada cada mes, segons desgast

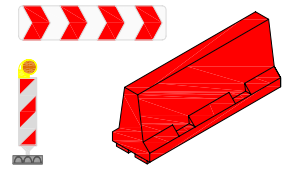
Indicacions trajectòries provisionals

- b4 . Trajectòria provisional dels vehicles durant el transcurs de l'afectació
* Tant sols indicativa o informativa, en cap cas s'ha de pintar sobre el paviment

C SENYALITZACIÓ I PROTECCIÓ DE L'AFECTACIÓ

Desviament previ del trànsit

- c1 . Tanques tipus "New Jersey" de plàstic, col·locades alternadament vermelles amb blanques i omplertes d'aigua per una major estabilitat
. Panells dirreccionals TB-2, cada 5m o fracció
. Balisses lluminoses de leds amb suport antifurt, alternades cada dues tanques



Frontal

- c2 . Tanques tipus "New Jersey" de formigó, pintades de color groc

Lateral

- c3 (1). Tanca metàl·lica mallada alta, protegida amb tela per ocultar l'afectació
(2). New Jersey de formigó pintades de color groc, en contacte amb el trànsit
(3). Balisses lluminoses de leds sobre la tanca(1), cada 5 metres o fracció

Perímetre en contacte amb la circulació:

- . Si la profunditat és inferior a 50cm, New Jersey de plàstic,
- . Si la profunditat és superior a 50cm, New Jersey de formigó

Perímetre en contacte amb la vorera:

- . Si la profunditat és superior a 100cm, la tanca (1), anirà ancorada

