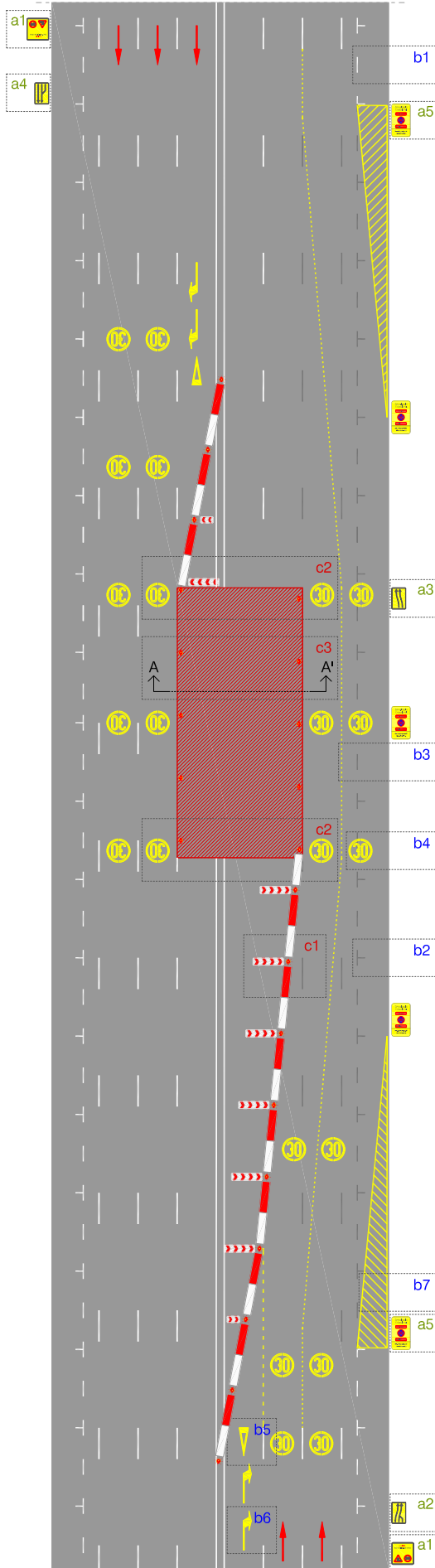




AFECTACIÓ, E_1/400



A SENYALITZACIÓ VERTICAL - INFORMATIVA

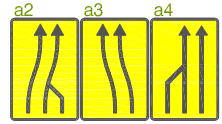
Panells informatius d'advertència o precaució

- a1 . Panell elaborat pel Departament d'obres de la Guàrdia Urbana de Barcelona
- . Els panells informatius s'han de situar
 - . A l'últim terç del carrer anterior al carrer afectat
 - . A ambdós costats de la via
- . Tamany de panell segons amplada de vorera
 - . vorera major de 3m_ panell 1.75x1.75m (recolzat amb dos suports)
 - . vorera entre 3m i 2m_ panell 1.40x1.40m (recolzat amb dos suports)
 - . vorera inferior a 2m_ 1.00x1.00m (recolzat només amb un suport)



Panells informatius amb senyal d'indicació_sentit ascendent

- a2 . TS-53, en un mateix sentit, pas de tres a dos carrils de circulació
- a3 . TS-?, lleuger desviament del traçat dels carrils de circulació cap a l'esquerra
- a4 . TS-?, lleuger desviament del traçat dels carrils de circulació cap a la dreta
- . Col·locació al començament i al finalitzar l'afectació, però si la zona afectada és a principi de carrer, la senyal es situarà just al final del carrer anterior.



Panell informatiu de prohibició d'estacionament i parada

- a5 . Senyal R-307
- . Distància mínima entre senyals, cada 20m o fracció, aprox.
- . Col·locació a pals i faroles amb brides de plàstic



* Remetre fotografies a l'adreça mail de l'oficina d'obres, gu_obres@bcn.cat, amb vuit dies d'antelació a la data de la senyal.

B SENYALITZACIÓ HORITZONTAL

Senyalització horitzontal permanent

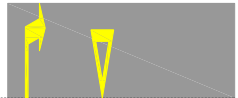
- b1 . Línies divisòries dels carrils d'estacionament i senyalitzacions diverses de calçada

senyalització horitzontal oculta

- b2 . Línia divisòria de carril de circulació o estacionament
- . Tipus d'ocultació de senyalització horitzontal:
 - _ Fins a 30 dies, ocultació amb pintura del mateix color del paviment
 - _ De 30 dies en endavant, ocultació mitjançant fressat

Senyalització horitzontal provisional

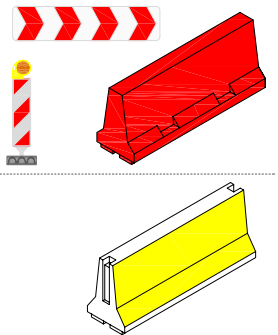
- b3 . Línia contínua entre carrils de circulació provisionals
- b4 . Límit de velocitat a 30Km/h (pintar només si l'afectació és per un temps major a 30 dies)
- b5 . cediu el pas (pintar només si l'afectació és per un temps major a 30 dies)
- b6 . fletxa de canvi de carril (pintar només si l'afectació és per un temps major a 30 dies)
- b7 . cunya pintada al terra (ocupació corresponent a 4 places d'estacionament)
- * Pintura del color groc reflectant i repintar una vegada cada mes, segons desgast



C SENYALITZACIÓ I PROTECCIÓ DE L'AFECTACIÓ

Desviament previ del trànsit

- c1 . Tanques tipus "New Jersey" de plàstic, col·locades alternadament vermelles amb blanques i omplertes d'aigua per una major estabilitat
- . Panells direccionals TB-2, cada 5m o fracció
- . Balisses lluminoses de leds amb suport antifurt, alternades cada dues tanques



Frontal

- c2 . Tanques tipus "New Jersey" de formigó, pintades de color groc

Lateral

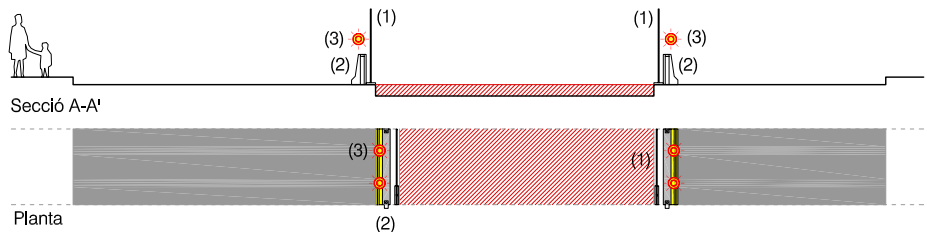
- c3 (1). Tanca metàl·lica mallada alta, protegida amb tela per ocultar l'afectació
- (2). New Jersey de formigó pintades de color groc, en contacte amb el trànsit
- (3). Balisses lluminoses de leds sobre la tanca(1), cada 5 metres o fracció

Perímetre en contacte amb la circulació:

- . Si la profunditat és inferior a 50cm, New Jersey de plàstic,
- . Si la profunditat és superior a 50cm, New Jersey de formigó

Perímetre en contacte amb la vorera:

- . Si la profunditat és superior a 100cm, la tanca (1), anirà ancorada





TALLAT AL TRÀNSIT
INICI DE CARRER

TALLAT AL TRÀNSIT
FINAL DE CARRER

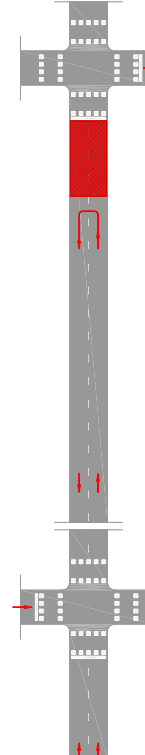
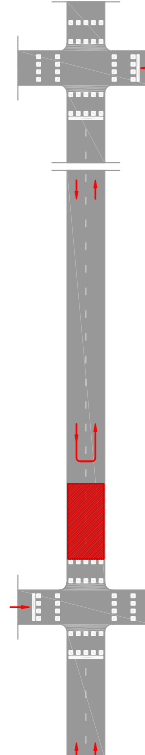
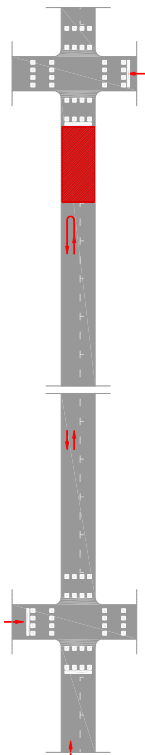
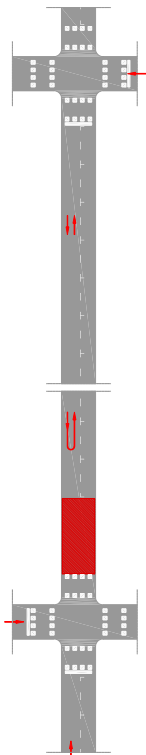
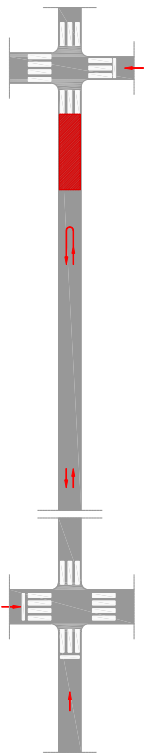
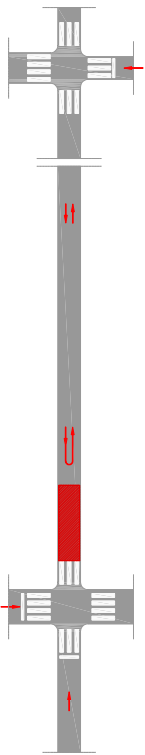
TALLAT AL TRÀNSIT
INICI DE CARRER

TALLAT AL TRÀNSIT
FINAL DE CARRER

TALLAT AL TRÀNSIT
INICI DE CARRER

TALLAT AL TRÀNSIT
FINAL DE CARRER

AFECTACIONS A LA CALÇADA



Fitxa
1C.1S.0E/t.i

Fitxa
1C.1S.0E/t.f

Fitxa
1C.1S.1E/t.i

Fitxa
1C.1S.1E/t.f

Fitxa
2C.1S.0E/t.i

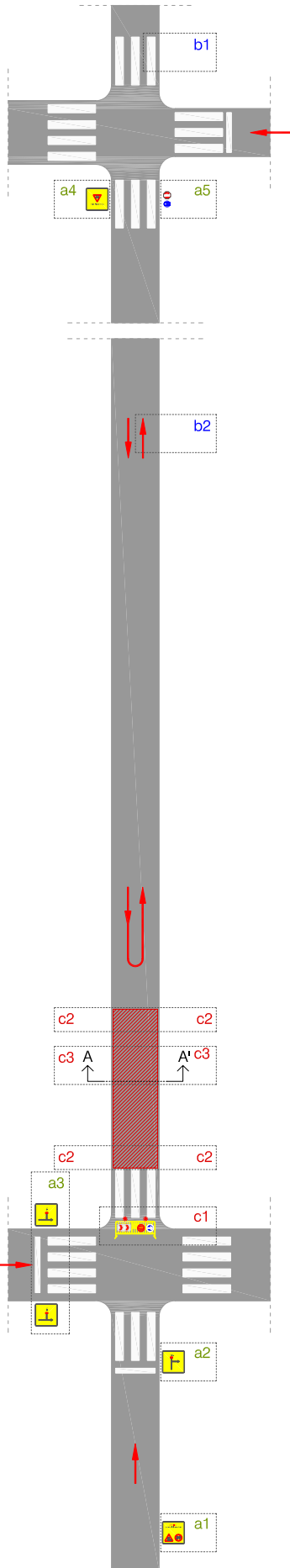
Fitxa
2C.1S.0E/t.f



AFECTACIÓ, E_1/400

A SENYALITZACIÓ VERTICAL

DETALLS, E_1/200, 1/100



Panells informatius d'advertència o precaució

Informació prèvia

Els panells informatius s'han de situar

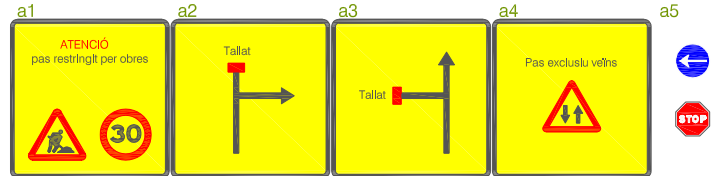
1. A l'últim terç del carrer anterior al carrer afectat
2. A ambdós costats de la via

Tamany de panell segons amplada de vorera

1. vorera major de 3m_ panell 1.75x1.75m (recolzat amb dos suports)
2. vorera entre 3m i 2m_ panell 1.40x1.40m (recolzat amb dos suports)
3. vorera inferior a 2m_ 1.00x1.00m (recolzat només amb un suport)

Panells elaborats pel Departament d'obres de la Guàrdia Urbana de Barcelona

- a1: TP-18, precaució obres + TR-301, velocitat màxima 30Km/h + text, ATENCIO pas restringit per obres
- a2, a3: Carrer tallat al trànsit_ text, Tallat + Descripció gràfica dels sentits del trànsit rodat
- a4: TP-25, precaució doble sentit + text, Pas exclusiu veïns, col·locada sempre a l'inici del carrer
- a5: R2, stop + TR-400b, direccional cap l'esquerra



B SENYALITZACIÓ HORIZONTAL

Senyalització horitzontal permanent

- b1: Altres senyalitzacions de la calçada

Indicacions trajectòries provisionals

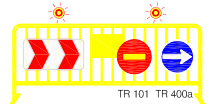
- b2: Trajectòria provisional dels vehicles durant el transcurs de l'afectació

* Tant sols indicativa o informativa, en cap cas s'ha de pintar sobre el paviment

C SENYALITZACIÓ I PROTECCIÓ DE L'AFECTACIÓ

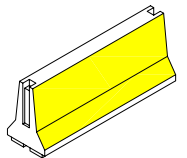
Desviament previ del trànsit

- c1: Tanca metàl·lica groga com a suport de les següents senyals:
 - Panell direccional
 - TR-400a, direccional a la dreta
 - TR-101, prohibit el pas
 - il·luminació amb balisses, dues per cada tanca metàl·lica



Frontal

- c2: Tanques tipus "New Jersey" de formigó, pintades de color groc

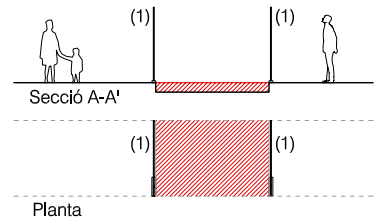


Lateral

- c3: (1). Tanca metàl·lica mallada alta, protegida amb tela per ocultar l'afectació

Perímetre en contacte amb la vorera:

· Si la profunditat és superior a 100cm, la tanca (1), anirà ancorada





AFFECTACIÓ, E_1/400

A SENYALITZACIÓ VERTICAL

DETALLS, E_1/200, 1/100

Panells informatius d'advertència o precaució

Informació prèvia

Els panells informatius s'han de situar

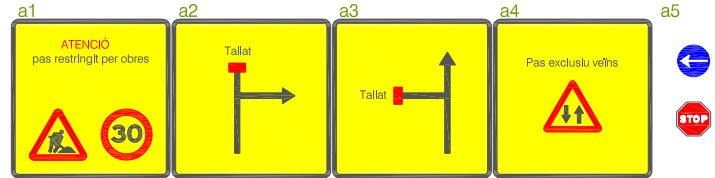
1. A l'últim terç del carrer anterior al carrer afectat
2. A ambdós costats de la via

Tamany de panell segons amplada de vorera

1. vorera major de 3m _ panell 1.75x1.75m (recolzat amb dos suports)
2. vorera entre 3m i 2m _ panell 1.40x1.40m (recolzat amb dos suports)
3. vorera inferior a 2m _ 1.00x1.00m (recolzat només amb un suport)

Panells elaborats pel Departament d'obres de la Guàrdia Urbana de Barcelona

- a1 . TP-18, precaució obres + TR-301, velocitat màxima 30Km/h + text, ATENCIO pas restringit per obres
- a2, a3 . Carrer tallat al trànsit_ text, Tallat + Descripció gràfica dels sentits del trànsit rodat
- a4 . TP-25, precaució doble sentit + text, Pas exclusiu veïns
- a5 . R2, stop + TR-400b, direccional cap l'esquerra



B SENYALITZACIÓ HORIZONTAL

Senyalització horitzontal *permanent*

- b1 . Altres senyalitzacions de la calçada

Indicacions trajectòries provisionals

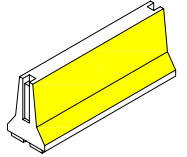
- b2 . Trajectòria provisional dels vehicles durant el transcurs de l'afectació

* Tant sols indicativa o informativa, en cap cas s'ha de pintar sobre el paviment

C SENYALITZACIÓ I PROTECCIÓ DE L'AFECTACIÓ

Frontal

- c2 . Tanques tipus "New Jersey" de formigó, pintades de color groc

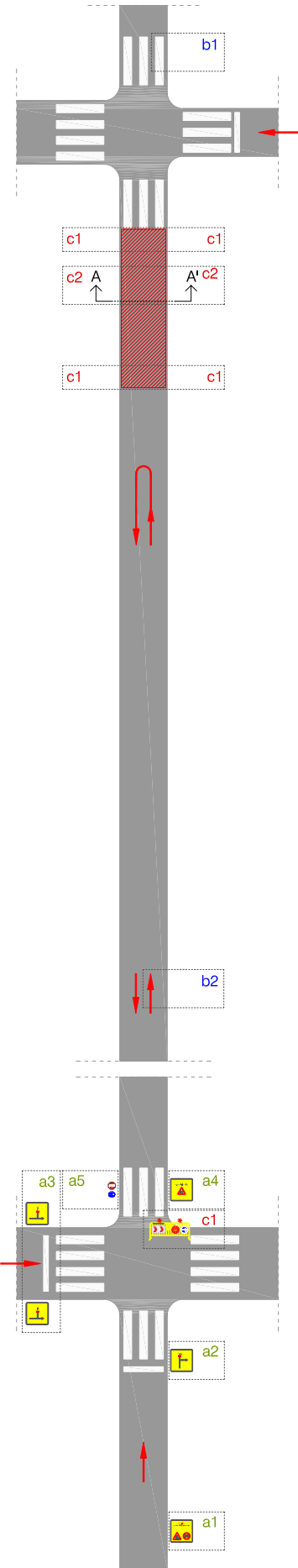
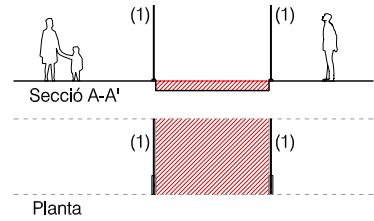


Lateral

- c3 (1). Tanca metàl·lica mallada alta, protegida amb tela per ocultar l'afectació

Perímetre en contacte amb la vorera:

. Si la profunditat és superior a 100cm, la tanca (1), anirà ancorada





AFECTACIÓ, E_1/400

A SENYALITZACIÓ VERTICAL

DETALLS, E_1/200, 1/100

Panells informatius d'advertència o precaució

Informació prèvia

Els panells informatius s'han de situar

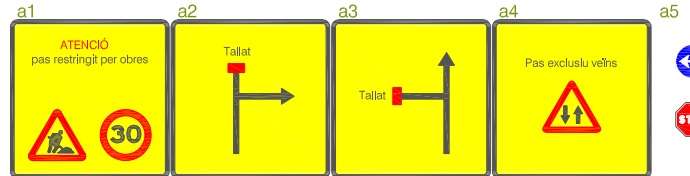
- 1. A l'últim terç del carrer anterior al carrer afectat
- 2. A ambdós costats de la via

Tamany de panell segons amplada de vorera

- 1. vorera major de 3m _ panell 1.75x1.75m (recolzat amb dos suports)
- 2. vorera entre 3m i 2m _ panell 1.40x1.40m (recolzat amb dos suports)
- 3. vorera inferior a 2m _ 1.00x1.00m (recolzat només amb un suport)

Panells elaborats pel Departament d'obres de la Guàrdia Urbana de Barcelona

- a1 . TP-18, precaució obres + TR-301, velocitat màxima 30Km/h + text, ATENCIO pas restringit per obres
- a2, a3 . Carrer tallat al trànsit_ text, Tallat + Descripció gràfica dels sentits del trànsit rodat
- a4 . TP-25, precaució doble sentit + text, Pas exclusiu veïns
- a5 . R2, stop + TR-400b, direccional cap l'esquerra



Panell informatiu de prohibició d'estacionament i parada

Senyal R-307

- a6 . Distància mínima entre senyals, cada 20m o fracció, aprox.
- . Col·locació a pals i faroles amb brides de plàstic

* Remetre fotografies a l'adreça mail de l'oficina d'obres, gu_obres@bcn.cat, amb vuit dies d'antelació a la data de la senyal.



B SENYALITZACIÓ HORIZONTAL

Senyalització horitzontal permanent

- b1 . Línies divisòries dels carrils d'estacionament i senyalitzacions diverses de calçada

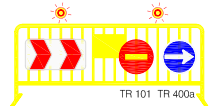
Indicacions trajectòries provisionals

- b2 . Trajectòria provisional dels vehicles durant el transcurs de l'afectació
- * Tant sols indicativa o informativa, en cap cas s'ha de pintar sobre el paviment

C SENYALITZACIÓ I PROTECCIÓ DE L'AFECTACIÓ

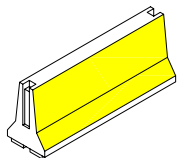
Desviament previ del trànsit

- c1 . Tanca metàl·lica groga com a suports de les següents senyals:
 - . Panell direccional
 - . TR-400a, direccional a la dreta
 - . TR-101, prohibit el pas
- . il·luminació amb balisses, dues per cada tanca metàl·lica



Frontal

- c2 . Tanques tipus "New Jersey" de formigó, pintades de color groc

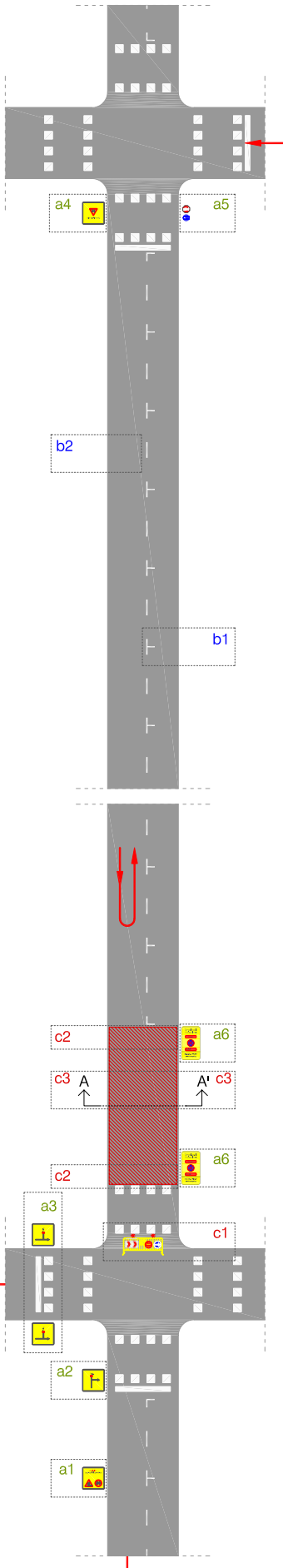
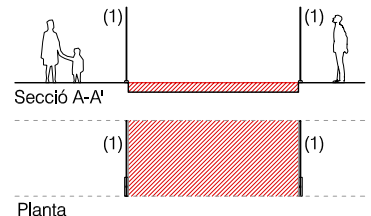


Lateral

- c3 (1). Tanca metàl·lica mallada alta, protegida amb tela per ocultar l'afectació

Perímetre en contacte amb la vorera:

. Si la profunditat és superior a 100cm, la tanca (1), anirà ancorada





AFFECTACIÓ, E_1/400

A SENYALITZACIÓ VERTICAL

DETALLS, E_1/200, 1/100

Panells informatius d'advertència o precaució

Informació prèvia

Els panells informatius s'han de situar

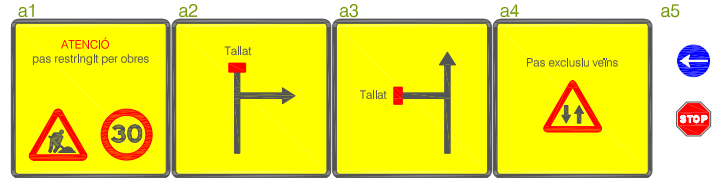
1. A l'últim terç del carrer anterior al carrer afectat
2. A ambdós costats de la via

Tamany de panell segons amplada de vorera

1. vorera major de 3m _ panell 1.75x1.75m (recolzat amb dos suports)
2. vorera entre 3m i 2m _ panell 1.40x1.40m (recolzat amb dos suports)
3. vorera inferior a 2m _ 1.00x1.00m (recolzat només amb un suport)

Panells elaborats pel Departament d'obres de la Guàrdia Urbana de Barcelona

- a1 . TP-18, precaució obres + TR-301, velocitat màxima 30Km/h + text, ATENCIO pas restringit per obres
- a2, a3 . Carrer tallat al trànsit_ text, Tallat + Descripció gràfica dels sentits del trànsit rodat
- a4 . TP-25, precaució doble sentit + text, Pas exclusiu veïns
- a5 . R2, stop + TR-400b, direccional cap l'esquerra



Panell informatiu de prohibició d'estacionament i parada

a6 Senyal R-307

- . Distància mínima entre senyals, cada 20m o fracció, aprox.
- . Col·locació a pals i faroles amb brides de plàstic

* Remetre fotografies a l'adreça mail de l'oficina d'obres, gu_obres@bcn.cat, amb vuit dies d'antelació a la data de la senyal.



B SENYALITZACIÓ HORIZONTAL

Senyalització horitzontal permanent

- b1 . Línies divisòries dels carrils d'estacionament i senyalitzacions diverses de calçada

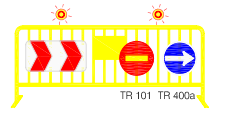
Indicacions trajectòries provisionals

- b2 . Trajectòria provisional dels vehicles durant el transcurs de l'afectació
- * Tant sols indicativa o informativa, en cap cas s'ha de pintar sobre el paviment

C SENYALITZACIÓ I PROTECCIÓ DE L'AFECTACIÓ

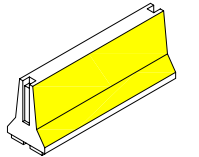
Desviament previ del trànsit

- c1 Tanca metàl·lica groga com a suports de les següents senyals:
 - . Panell direccional
 - . TR-400a, direccional a la dreta
 - . TR-101, prohibit el pas
- . Il·luminació amb balisses, dues per cada tanca metàl·lica



Frontal

- c2 . Tanques tipus "New Jersey" de formigó, pintades de color groc

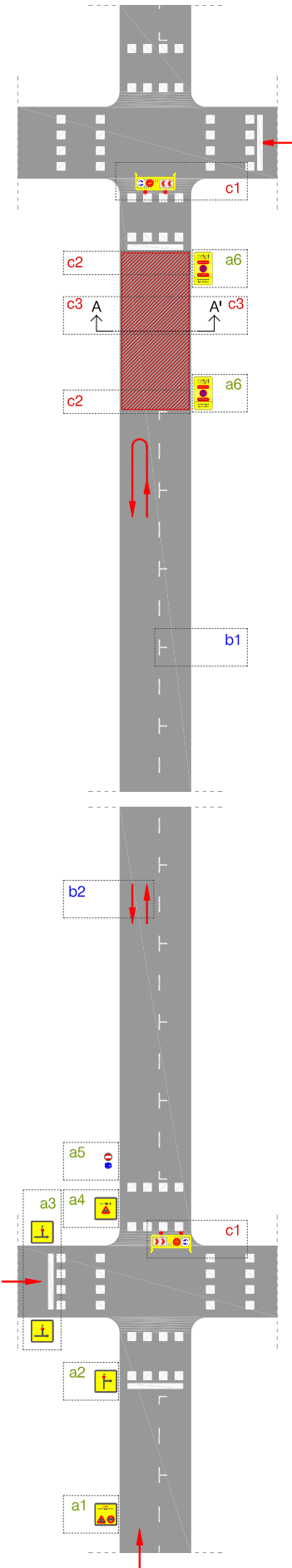
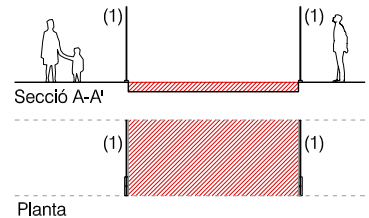


Lateral

- c3 (1). Tanca metàl·lica mallada alta, protegida amb tela per ocultar l'afectació

Perímetre en contacte amb la vorera:

- . Si la profunditat és superior a 100cm, la tanca (1), anirà ancorada





AFFECTACIÓ, E_1/400

A SENYALITZACIÓ VERTICAL

DETALLS, E_1/200, 1/100

Panells informatius d'advertència o precaució

Informació prèvia

Els panells informatius s'han de situar

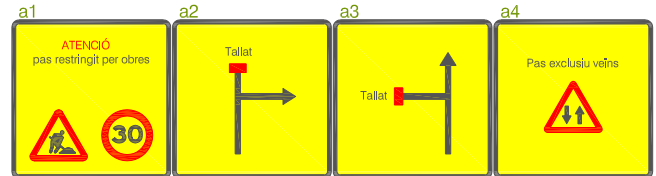
- 1. A l'últim terç del carrer anterior al carrer afectat
- 2. A ambdós costats de la via

Tamany de panell segons amplada de vorera

- 1. vorera major de 3m_ panell 1.75x1.75m (recolzat amb dos suports)
- 2. vorera entre 3m i 2m_ panell 1.40x1.40m (recolzat amb dos suports)
- 3. vorera inferior a 2m_ 1.00x1.00m (recolzat només amb un suport)

Panells elaborats pel Departament d'obres de la Guàrdia Urbana de Barcelona

- a1: TP-18, precaució obres + TR-301, velocitat màxima 30Km/h + text, ATENCIO pas restringit per obres
- a2, a3: Carrer tallat al trànsit_text, Tallat + Descripció gràfica dels sentits del trànsit rodat
- a4: TP-25, precaució doble sentit + text, Pas exclusiu veïns



B SENYALITZACIÓ HORIZONTAL

Senyalització horitzontal permanent

- b1: Línies divisòries dels carrils d'estacionament i senyalitzacions diverses de calçada

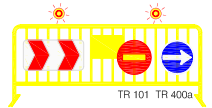
Indicacions trajectòries provisionals

- b2: Trajectòria provisional dels vehicles durant el transcurs de l'afectació
* Tant sols indicativa o informativa, en cap cas s'ha de pintar sobre el paviment

C SENYALITZACIÓ I PROTECCIÓ DE L'AFFECTACIÓ

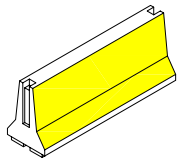
Desviament previ del trànsit

- c1: Tanca metàl·lica groga com a suports de les següents senyals:
 - Panell direccional
 - TR-400a, direccional a la dreta
 - TR-101, prohibit el pas
 - Il·luminació amb balisses, dues per cada tanca metàl·lica



Frontal

- c2: Tanques tipus "New Jersey" de formigó, pintades de color groc

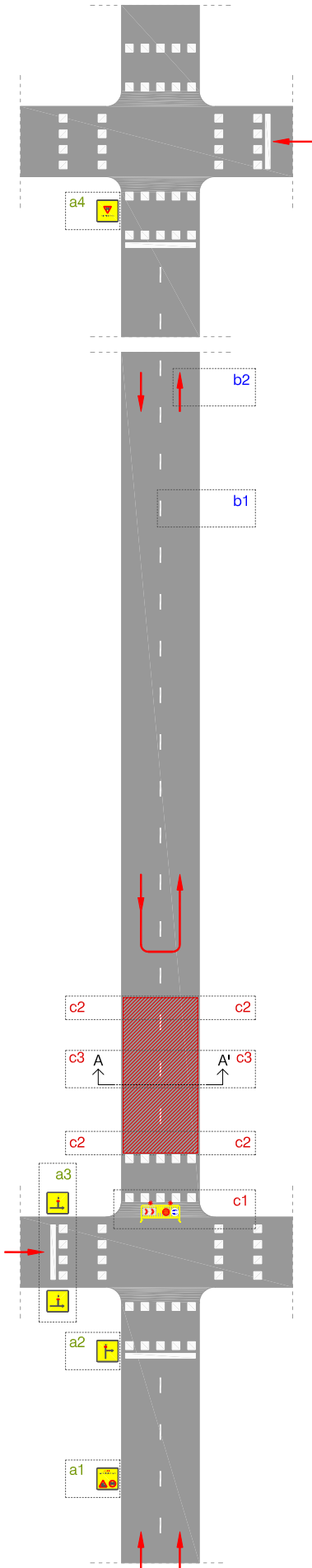
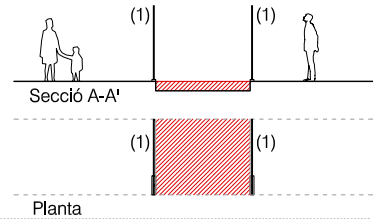


Lateral

- c3: (1). Tanca metàl·lica mallada alta, protegida amb tela per ocultar l'afectació

Perímetre en contacte amb la vorera:

· Si la profunditat és superior a 100cm, la tanca (1), anirà ancorada

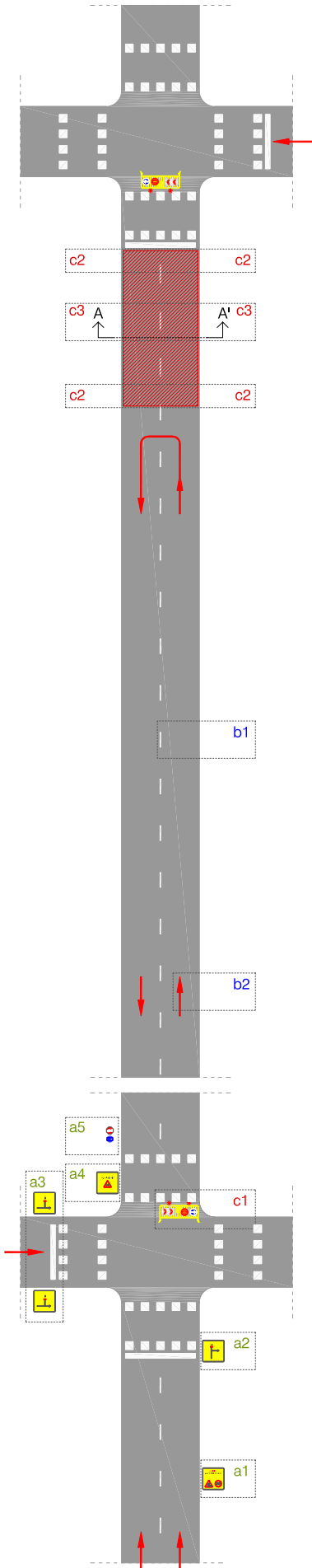




AFFECTACIÓ, E_1/400

A SENYALITZACIÓ VERTICAL

DETALLS, E_1/200, 1/100



Panells informatius d'advertència o precaució

Informació prèvia

Els panells informatius s'han de situar

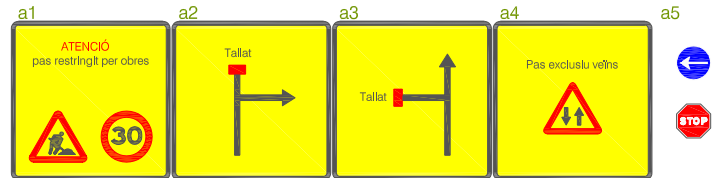
- 1. A l'últim terç del carrer anterior al carrer afectat
- 2. A ambdós costats de la via

Tamany de panell segons amplada de vorera

- 1. vorera major de 3m _ panell 1.75x1.75m (recolzat amb dos suports)
- 2. vorera entre 3m i 2m _ panell 1.40x1.40m (recolzat amb dos suports)
- 3. vorera inferior a 2m _ 1.00x1.00m (recolzat només amb un suport)

Panells elaborats pel Departament d'obres de la Guàrdia Urbana de Barcelona

- a1 . TP-18, precaució obres + TR-301, velocitat màxima 30Km/h + text, ATENCIO pas restringit per obres
- a2, a3 . Carrer tallat al trànsit_ text, Tallat + Descripció gràfica dels sentits del trànsit rodat
- a4 . TP-25, precaució doble sentit + text, Pas exclusiu veïns
- a5 . R2, stop + TR-400b, direccional cap l'esquerra



B SENYALITZACIÓ HORIZONTAL

Senyalització horitzontal permanent

- b1 . Línies divisòries dels carrils d'estacionament i senyalitzacions diverses de calçada

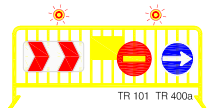
Indicacions trajectòries provisionals

- b2 . Trajectòria provisional dels vehicles durant el transcurs de l'afectació
- * Tant sols indicativa o informativa, en cap cas s'ha de pintar sobre el paviment

C SENYALITZACIÓ I PROTECCIÓ DE L'AFFECTACIÓ

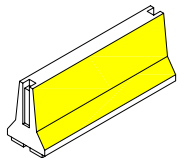
Desviament previ del trànsit

- c1 Tanca metàl·lica groga com a suports de les següents senyals:
 - . Panell direccional
 - . TR-400a, direccional a la dreta
 - . TR-101, prohibit el pas
 - . il·luminació amb balisses, dues per cada tanca metàl·lica



Frontal

- c2 . Tanques tipus "New Jersey" de formigó, pintades de color groc

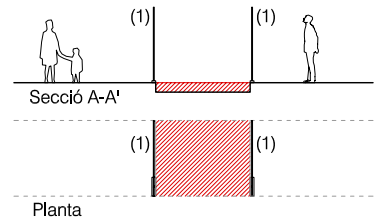


Lateral

- c3 (1). Tanca metàl·lica mallada alta, protegida amb tela per ocultar l'afectació

Perímetre en contacte amb la vorera:

. Si la profunditat és superior a 100cm, la tanca (1), anirà ancorada





Ajuntament de Barcelona

Guàrdia Urbana

MANUAL DE SENYALITZACIÓ VIAL PER OBRES

nC_ Un o varis carrils de circulació, 1/2S_ un o dos sentits de circulació,
1/2E_ una o dues bandes d'estacionament, tipus afectació v_ vorera

codi fixa

nC.1/2S.n

0/1/2E



AFECTACIÓ, E_1/400

0 PARÀMETRE FONAMENTAL

DETALLS, E_1/200, 1/100

Distància mínima de pas per a vianants

Aquest supòsit només serà viable si la distància mínima de pas entre l'afectació i el plà de façana és igual o superior a 1,4 metres.

B SENYALITZACIÓ HORIZONTAL

Senyalització horitzontal permanent

b1 . Línies divisòries dels carrils d'estacionament i senyalitzacions diverses de calçada

Indicació trajectòries provisionals peatonals

b2 . Trajectòria provisional dels peatons durant el transcurs de l'afectació

* Tant sols indicativa o informativa, en cap cas s'ha de pintar sobre el paviment

C SENYALITZACIÓ I PROTECCIÓ DE L'AFECTACIÓ

Elements de protecció

c1 Tanques metàl·liques grogues unides mitjançant el sistema d'anclatge de les mateixes.

Guals: Espais reservats per accessos de vehicles

c2 Respectar els guals per accedir als aparcaments públics i privats . Mitjançant planxes metàl·liques correctament dimensionades

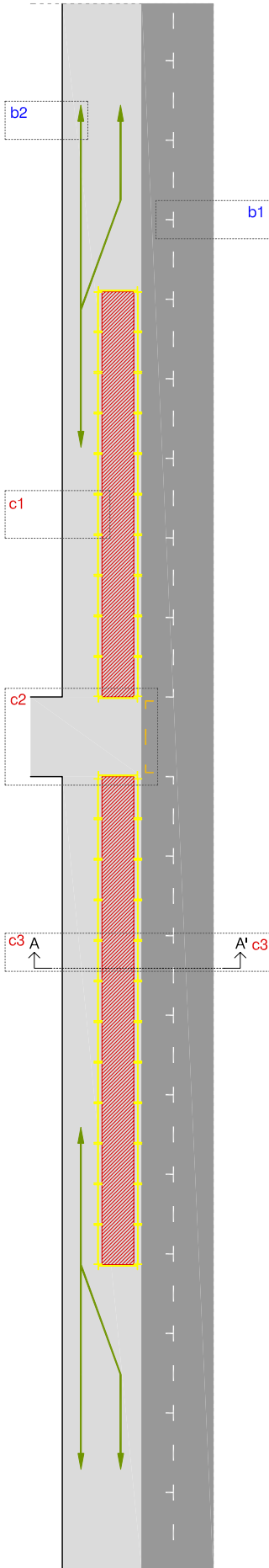
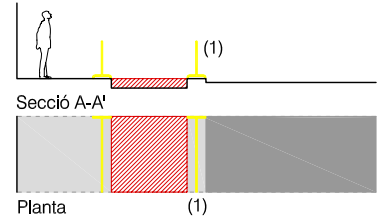
Secció

c3 (1). Tanques metàl·liques grogues unides mitjançant el propi sistema d'anclatge.

* En aquest supòsit l'estructura de la senyalització ha de permetre el pas dels vianants a una distància mínima de 1,4m respecte el pla de façana.

* Les tanques metàl·liques es poden substituir per tanques similars de plàstic.

. Si la profunditat és inferior a 1 metre, tanques metàl·liques grogues . Si la profunditat és superior a 1 metre, tanques metàl·liques mallades altes, protegides amb tela per ocultar l'afectació, i anclades a la vorera.



*Per aquest supòsit no hem contemplat cap tipologia estàndard de vialitat, sinó només un a porció, tal i com indiquen les línies discontinües. No obstant, per l'amplada de la vorera (5 metres), entenem que l'estructura de l'Eixample, podria ser la tipologia que s'hi aproxima més.