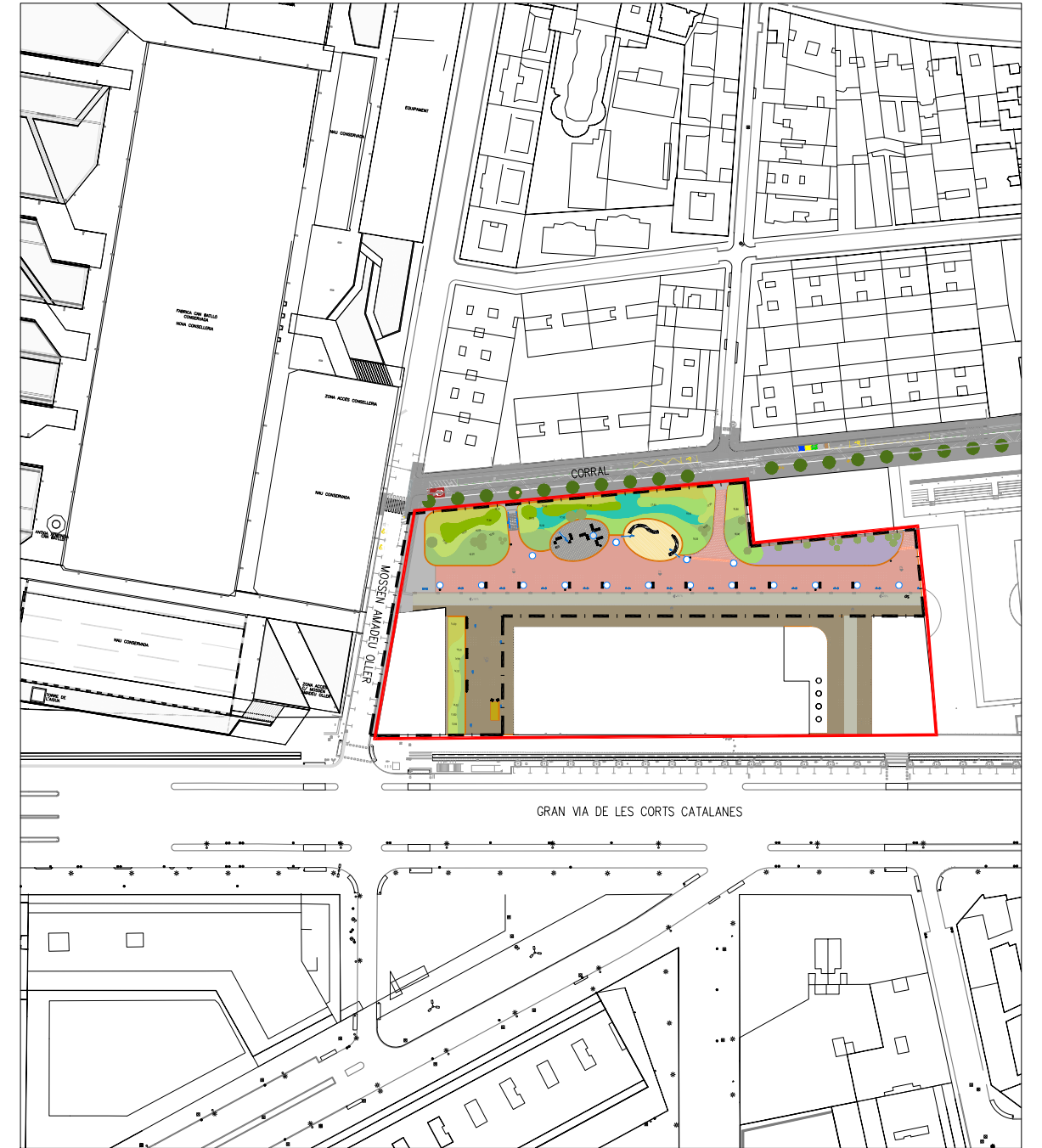




SITUACIÓ

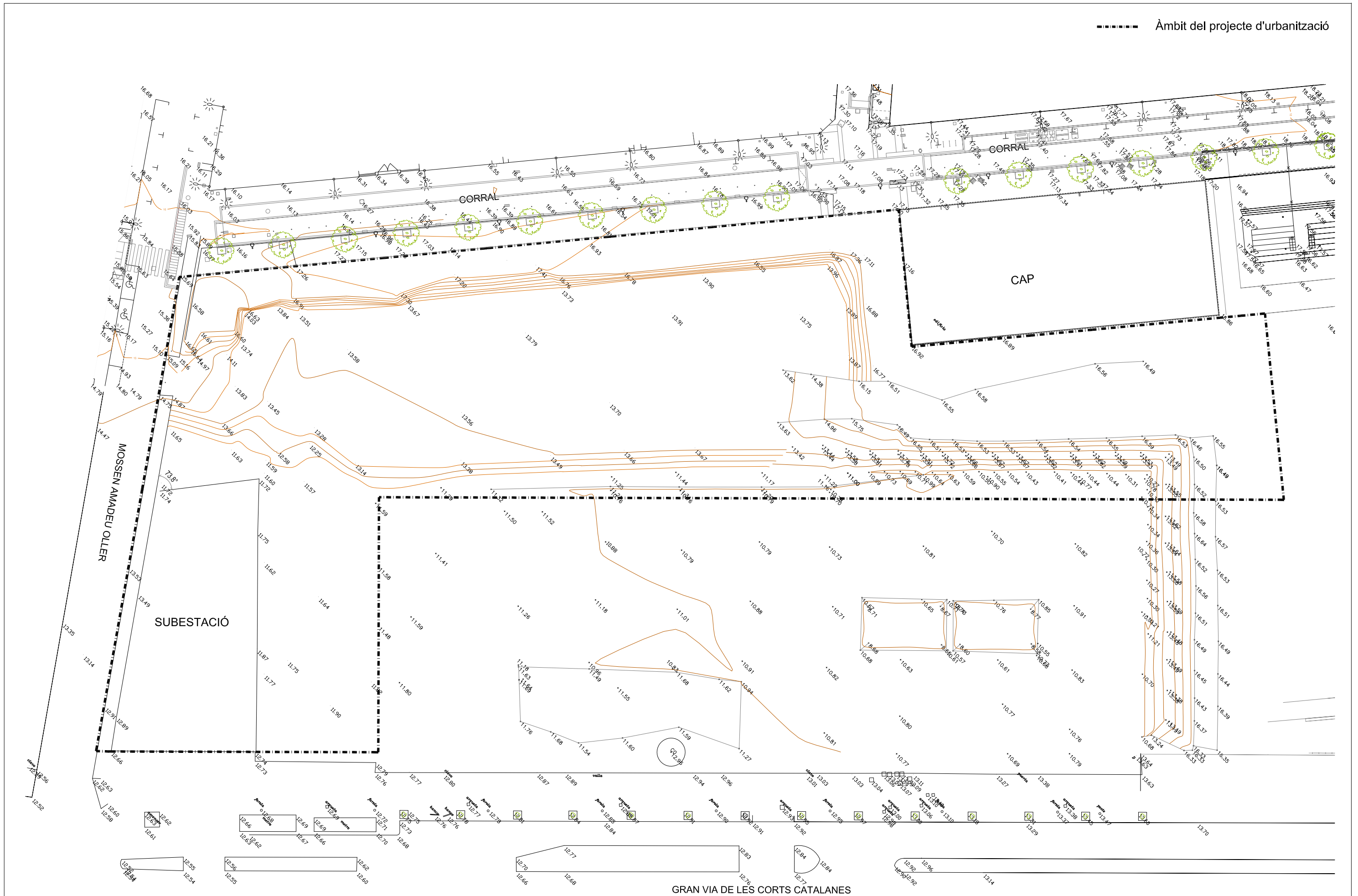


EMPLAÇAMENT

- Àmbit del pla de millora urbana en el sector 2, àmbit C de la MPG de Batlló-Magòria
- - - - Àmbit del projecte d'urbanització









**LLEGENDA VEGETACIÓ**

1. Fraxinus angustifolia	16 u.
2. Cupressus sempervirens	3 u.
3. Tipuana tipu	10 u.
4. Tabebuia heptaphylla	3 u.
5. Ceratonia siliqua	6 u.
6. Pyrus calleryana	2 u.
7. Juglans nigra	1 u.
Arbustos	
Tapissant, mulch	

**LLEGENDA PAVIMENTS**

Peces de formigó 20x10x8 cm monocapa tipus BREINCO-llosa terana six-arena o equivalent
Peces de formigó 40x40x8 cm monocapa tipus BREINCO-llosa vulcano-arena o equivalent
Panot 20x20x4 cm, 20x20x8 cm
Peces de granit 40x60x7 cm
Peces de formigó 40x40x8 cm bicapa tipus BREINCO-llosa vulcano-cor ten o equivalent
Graons de formigó 120x40x15 cm, 60x40x15 cm tipus BREINCO-superstep-cor ten o equivalent
Paviment de sauló

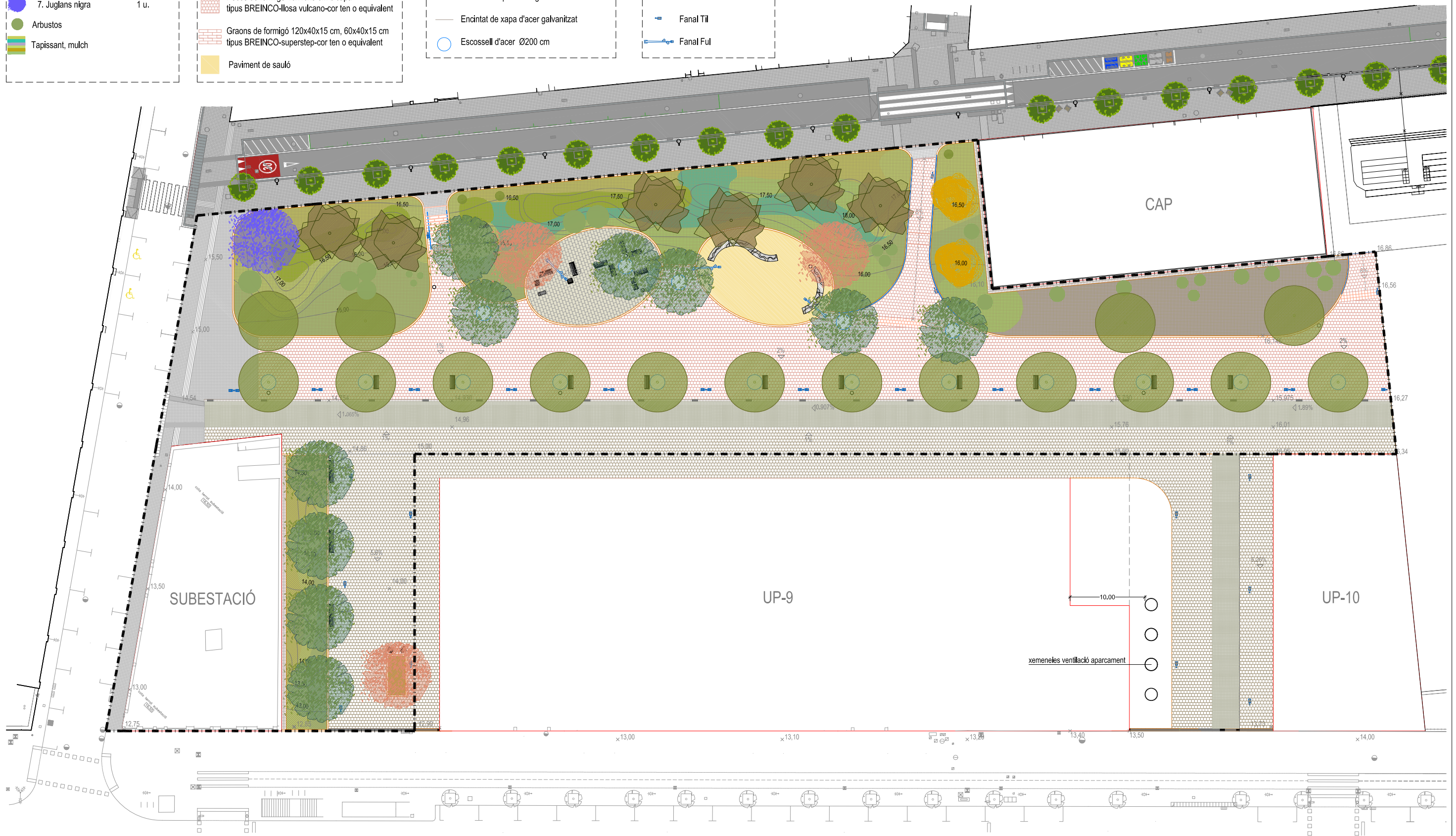
**LLEGENDA MOBILIARI**

Paviment tàctil botons 20x20x4 cm
Paviment tàctil direccional 20x20x4 cm
Paviment tàctil 40x40x7 cm tipus BREINCO-cor ten o equivalent
Peces de formigó 30x20x10 cm monocapa tipus BREINCO-Llosa vulcano-arena o equivalent
Encintat de peces de granit
Encintat de xapa d'acer galvanitzat
Escossell d'acer Ø200 cm

**LLEGENDA MOBILIARI**

Banc NeoRomàntic Liviana
Banc Naguisa
Paperera BCN 70 litres
Font Atlàntida
Passamà d'acer inox
Fanal Til doble
Fanal Til
Fanal Ful

--- Àmbit del projecte d'urbanització





**LLEGENDA VEGETACIÓ**

1. Fraxinus angustifolia	16 u.
2. Cupressus sempervirens	3 u.
3. Tipuana tipu	10 u.
4. Tabebuia heptaphylla	3 u.
5. Ceratonia siliqua	6 u.
6. Pyrus calleryana	2 u.
7. Juglans nigra	1 u.
Arbustos	
Tapissant, mulch	

**LLEGENDA PAVIMENTS**

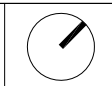
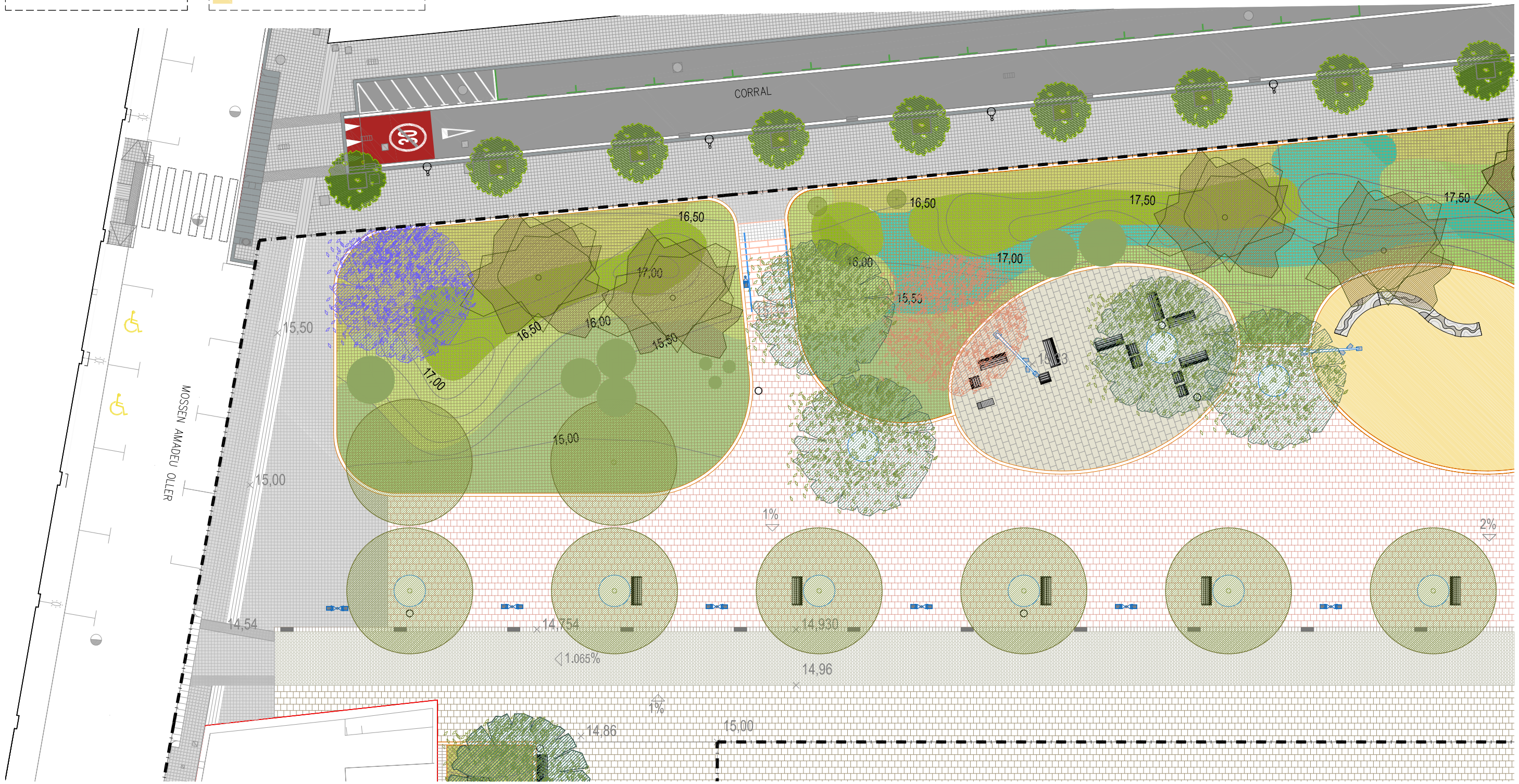
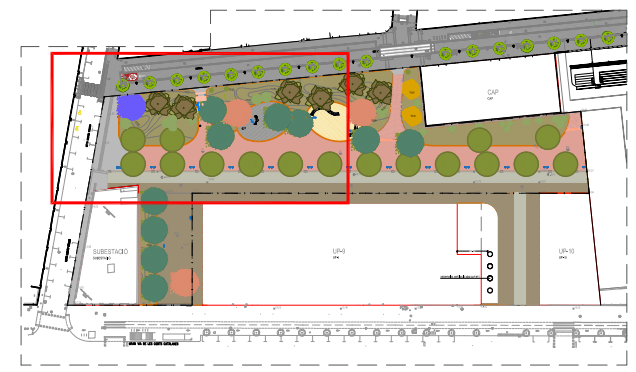
Peces de formigó 20x10x8 cm monocapa tipus BREINCO-llosa terana six-arena o equivalent
Peces de formigó 40x40x8 cm monocapa tipus BREINCO-llosa vulcano-arena o equivalent
Panot 20x20x4 cm, 20x20x8 cm
Peces de granit 40x60x7 cm
Peces de formigó 40x40x8 cm bicapa tipus BREINCO-llosa vulcano-cor ten o equivalent
Graons de formigó 120x40x15 cm, 60x40x15 cm tipus BREINCO-superstep-cor ten o equivalent
Paviment de sauló

Paviment tàtil botons 20x20x4 cm
Paviment tàtil direccional 20x20x4 cm
Paviment tàtil 40x40x7 cm tipus BREINCO-cor ten o equivalent
Peces de formigó 30x20x10 cm monocapa tipus BREINCO-llosa vulcano-arena o equivalent
Encintat de peces de granit
Encintat de xapa d'acer galvanitzat
Escossell d'acer Ø200 cm

**LLEGENDA MOBILIARI**

Banc NeoRomàntic Liviana
Banc Naguisa
Paperera BCN 70 litres
Font Atlàntida
Passamà d'acer inox
Fanal Tíl doble
Fanal Tíl
Fanal Ful

--- Àmbit del projecte d'urbanització





**LLEGENDA VEGETACIÓ**

1. Fraxinus angustifolia	16 u.
2. Cupressus sempervirens	3 u.
3. Tipuana tipu	10 u.
4. Tabebuia heptaphylla	3 u.
5. Ceratonia siliqua	6 u.
6. Pyrus calleryana	2 u.
7. Juglans nigra	1 u.
Arbustos	
Tapissant, mulch	

**LLEGENDA PAVIMENTS**

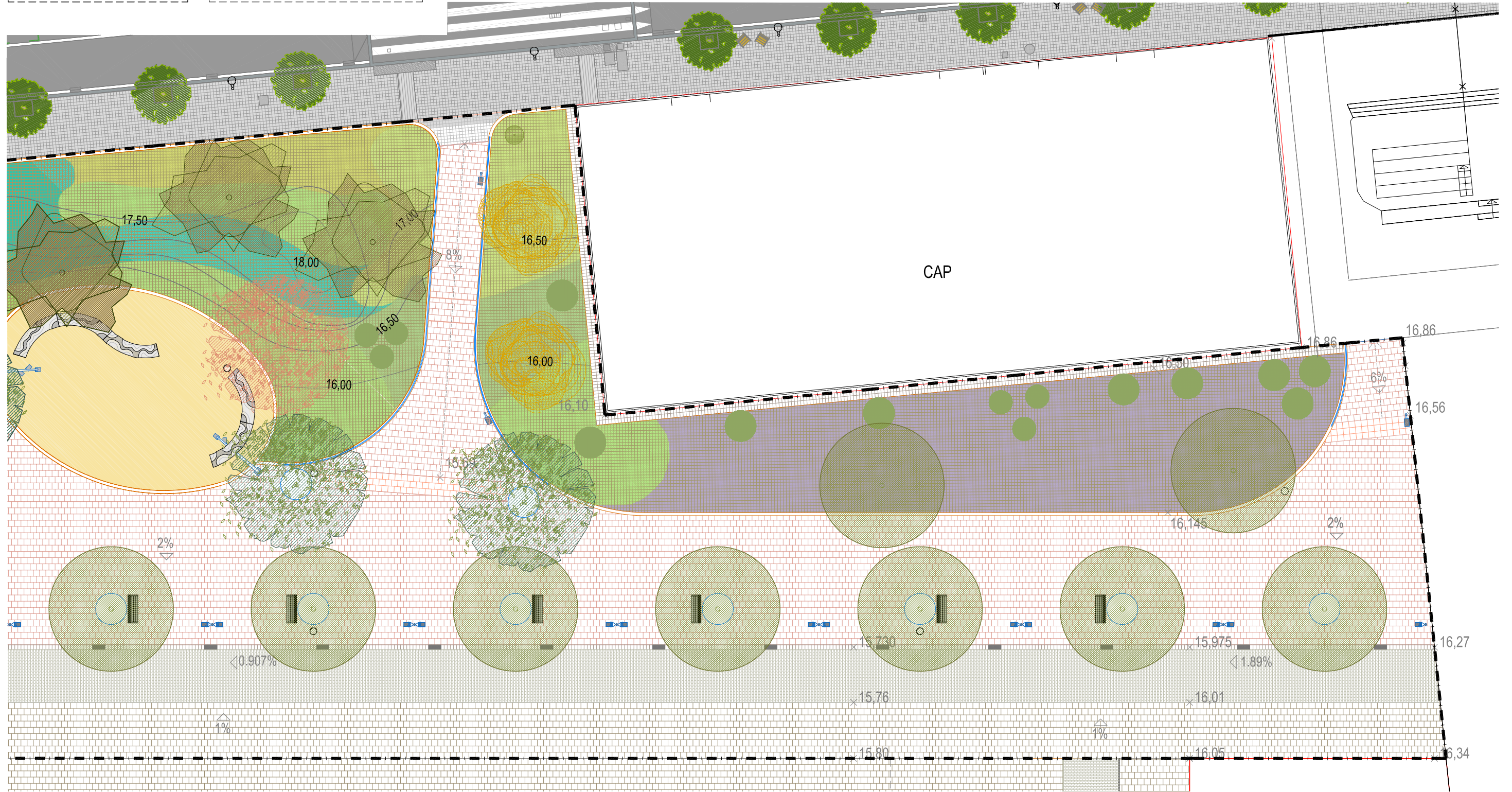
Peces de formigó 20x10x8 cm monocapa tipus BREINCO-llosa terana six-arena o equivalent
Peces de formigó 40x40x8 cm monocapa tipus BREINCO-llosa vulcano-arena o equivalent
Panot 20x20x4 cm, 20x20x8 cm
Peces de granit 40x60x7 cm
Peces de formigó 40x40x8 cm bicapa tipus BREINCO-llosa vulcano-cor ten o equivalent
Graons de formigó 120x40x15 cm, 60x40x15 cm tipus BREINCO-superstep-cor ten o equivalent
Paviment de sauló

Paviment tàtil botons 20x20x4 cm
Paviment tàtil direccional 20x20x4 cm
Paviment tàtil 40x40x7 cm tipus BREINCO-cor ten o equivalent
Peces de formigó 30x20x10 cm monocapa tipus BREINCO-llosa vulcano-arena o equivalent
Encintat de peces de granit
Encintat de xapa d'acer galvanitzat
Escossell d'acer Ø200 cm

**LLEGENDA MOBILIARI**

Banc NeoRomàntic Liviana
Banc Naguisa
Paperera BCN 70 litres
Font Atlàntida
Passamà d'acer inox
Fanal Til doble
Fanal Til
Fanal Ful

--- Àmbit del projecte d'urbanització





**LLEGENDA VEGETACIÓ**

1. Fraxinus angustifolia	16 u.
2. Cupressus sempervirens	3 u.
3. Tipuana tipu	10 u.
4. Tabebuia heptaphylla	3 u.
5. Ceratonia siliqua	6 u.
6. Pyrus calleryana	2 u.
7. Juglans nigra	1 u.
Arbustos	
Tapissant, mulch	

**LLEGENDA PAVIMENTS**

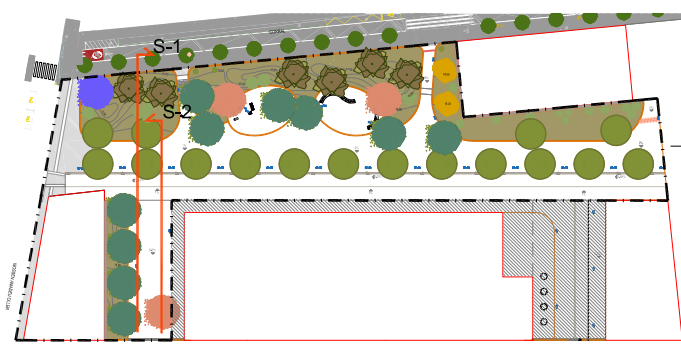
Peces de formigó 20x10x8 cm monocapa tipus BREINCO-llosa terana six-arena o equivalent
Peces de formigó 40x40x8 cm monocapa tipus BREINCO-llosa vulcano-arena o equivalent
Panot 20x20x4 cm, 20x20x8 cm
Peces de granit 40x60x7 cm
Peces de formigó 40x40x8 cm bicapa tipus BREINCO-llosa vulcano-cor ten o equivalent
Graons de formigó 120x40x15 cm, 60x40x15 cm tipus BREINCO-superstep-cor ten o equivalent
Paviment de sauló
Paviment tàctil botons 20x20x4 cm
Paviment tàctil direccional 20x20x4 cm
Paviment tàctil 40x40x7 cm tipus BREINCO-cor ten o equivalent
Peces de formigó 30x20x10 cm monocapa tipus BREINCO-llosa vulcano-arena o equivalent
Encintat de peces de granit
Encintat de xapa d'acer galvanitzat
Escossell d'acer Ø200 cm

**LLEGENDA MOBILIARI**

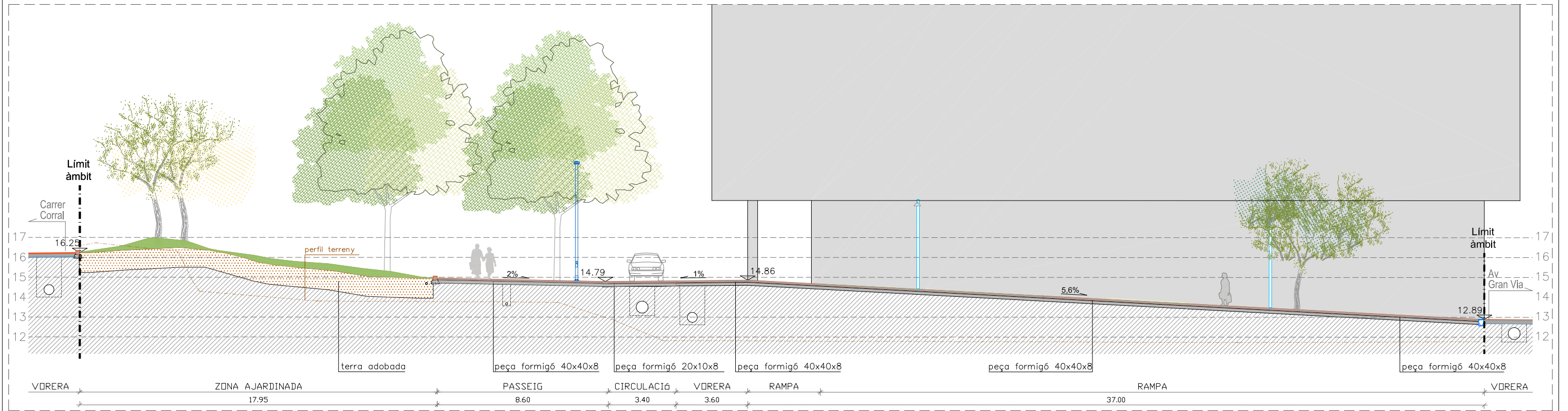
Banc NeoRomàntic Liviana
Banc Naguisa
Paperera BCN 70 litres
Font Atlántida
Passamà d'acer inox
Fanal Til doble
Fanal Til
Fanal Ful



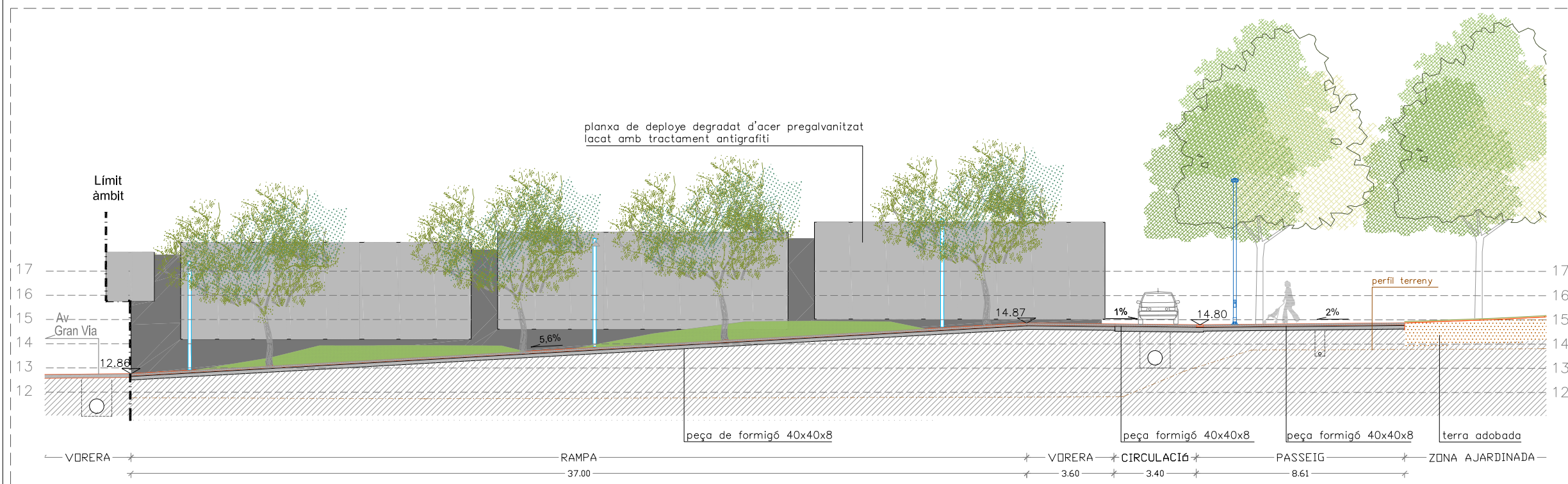




Àmbit del projecte d'urbanització

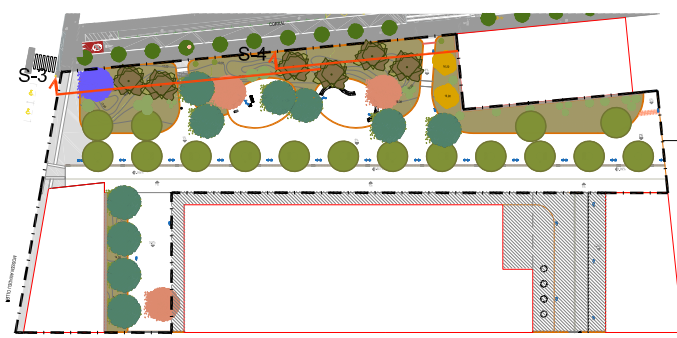


SECCIÓ 1

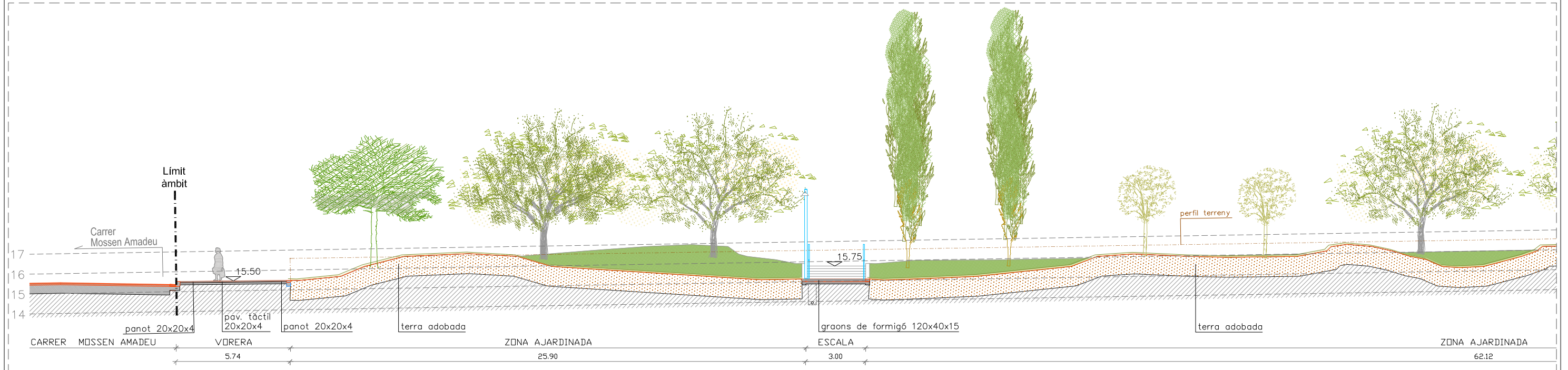
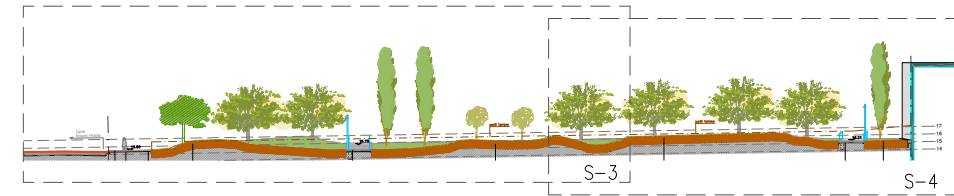


SECCIÓ 2

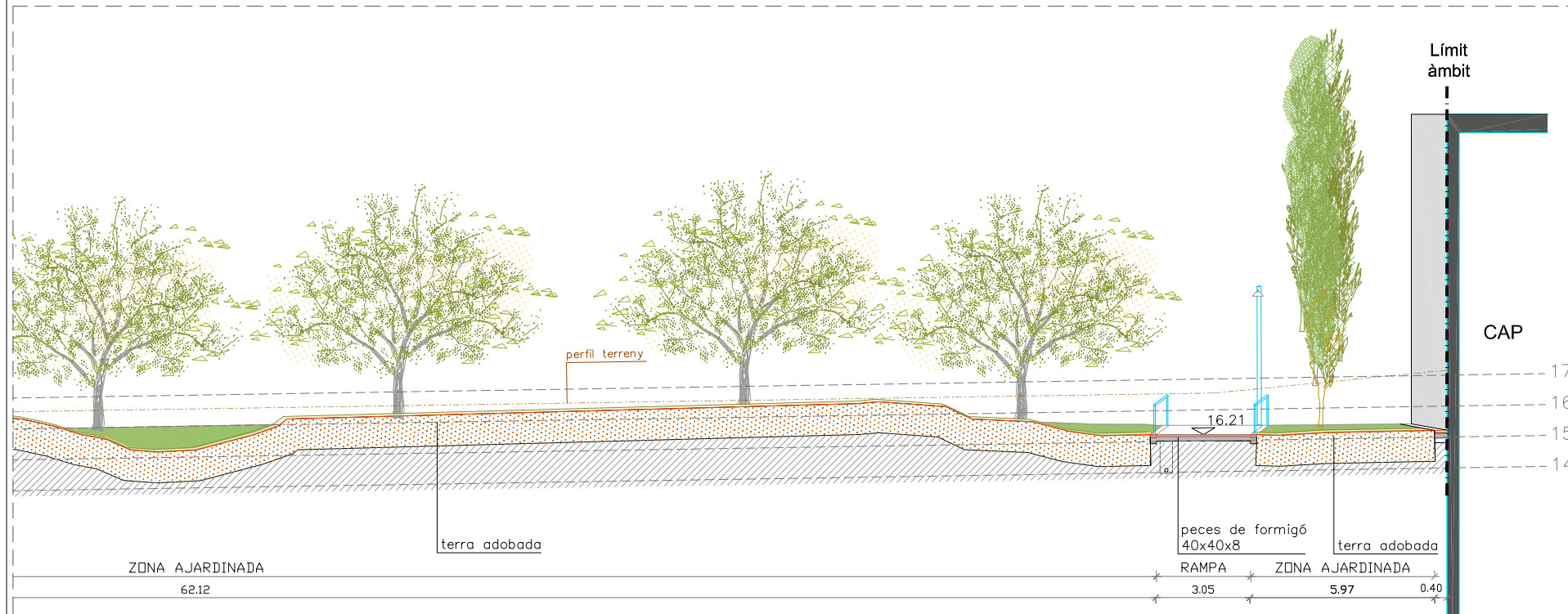




Àmbit del projecte d'urbanització

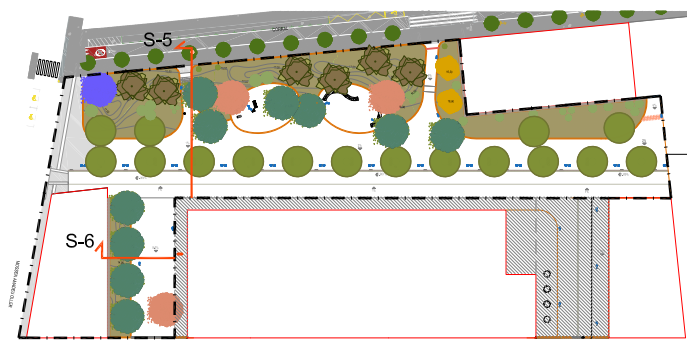


SECCIÓ 3

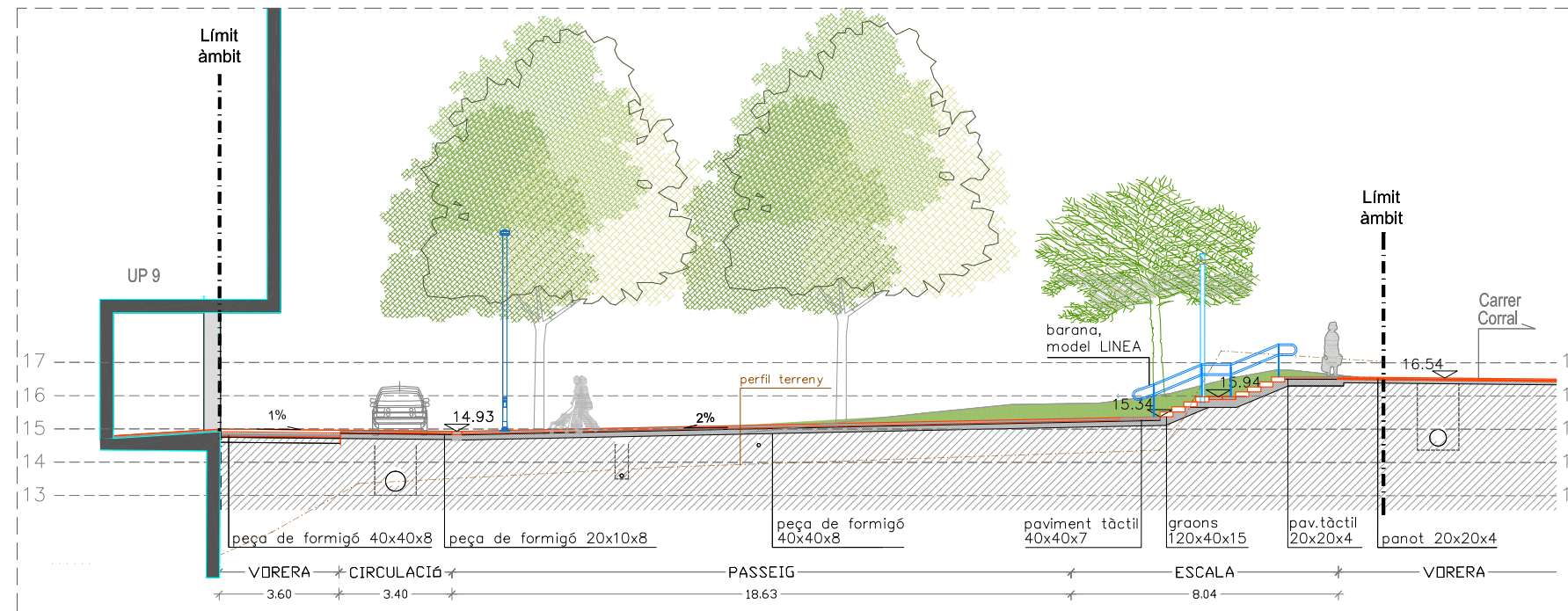


SECCIÓ 4

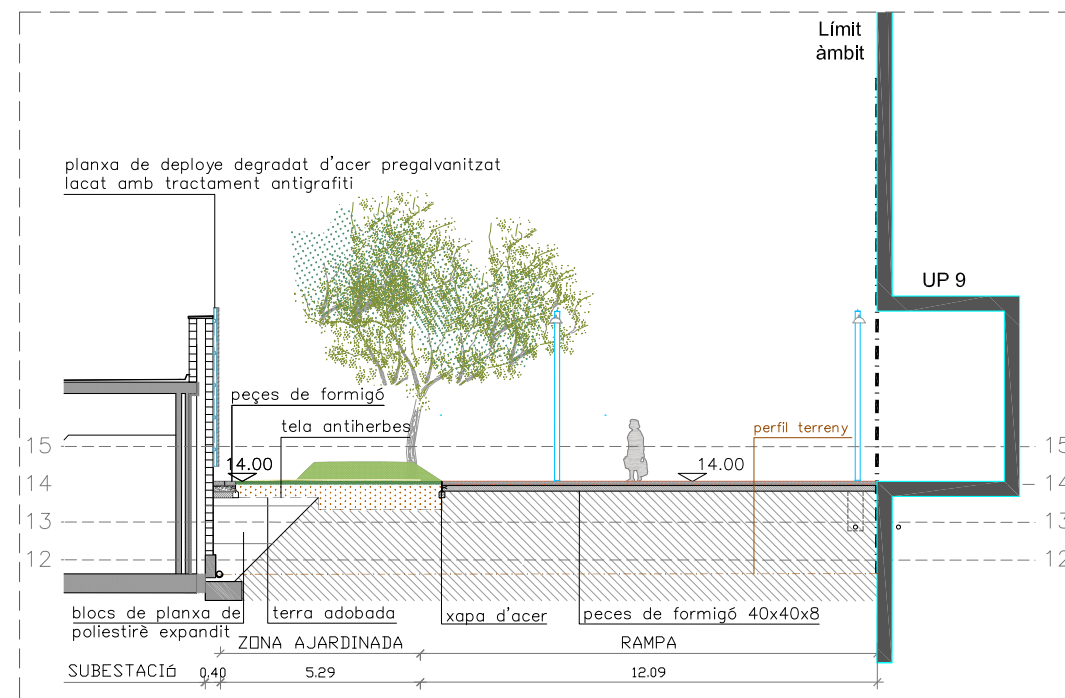




Àmbit del projecte d'urbanització

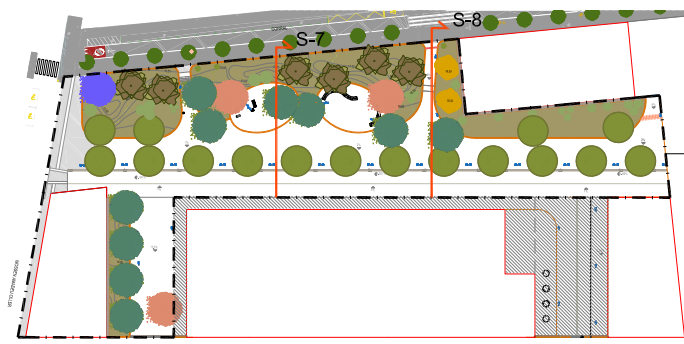


SECCIÓ 5

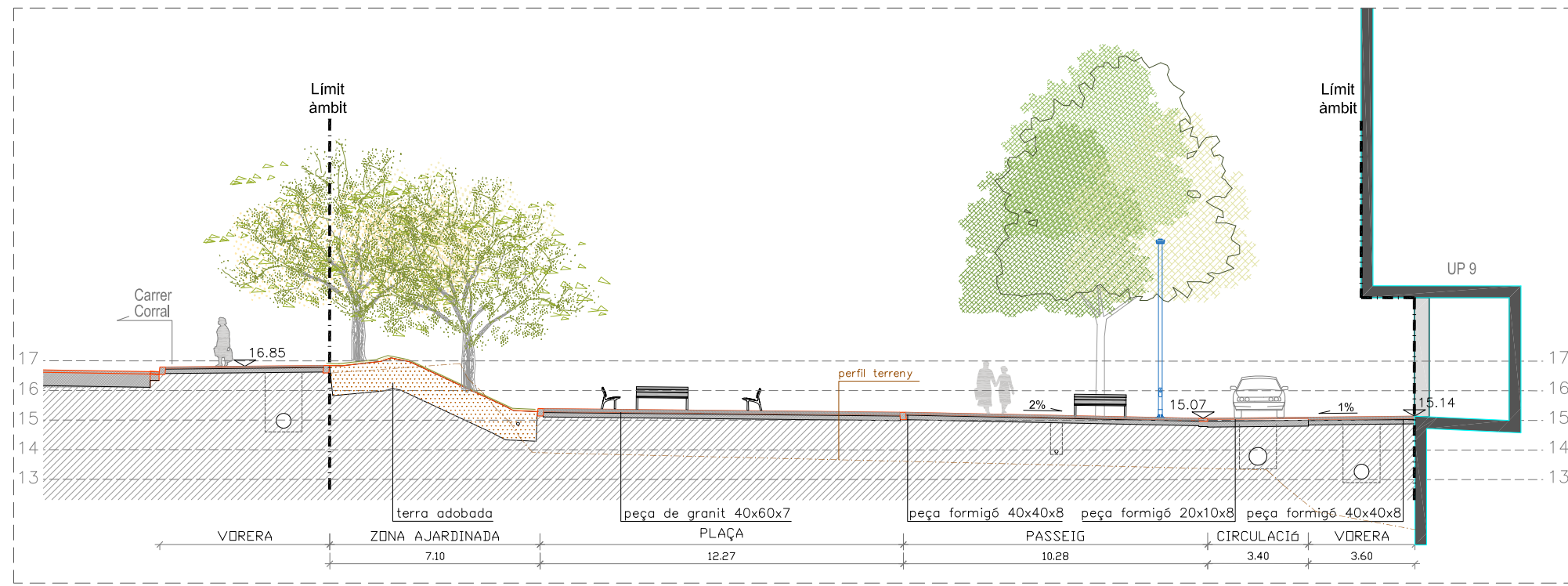


SECCIÓ 6

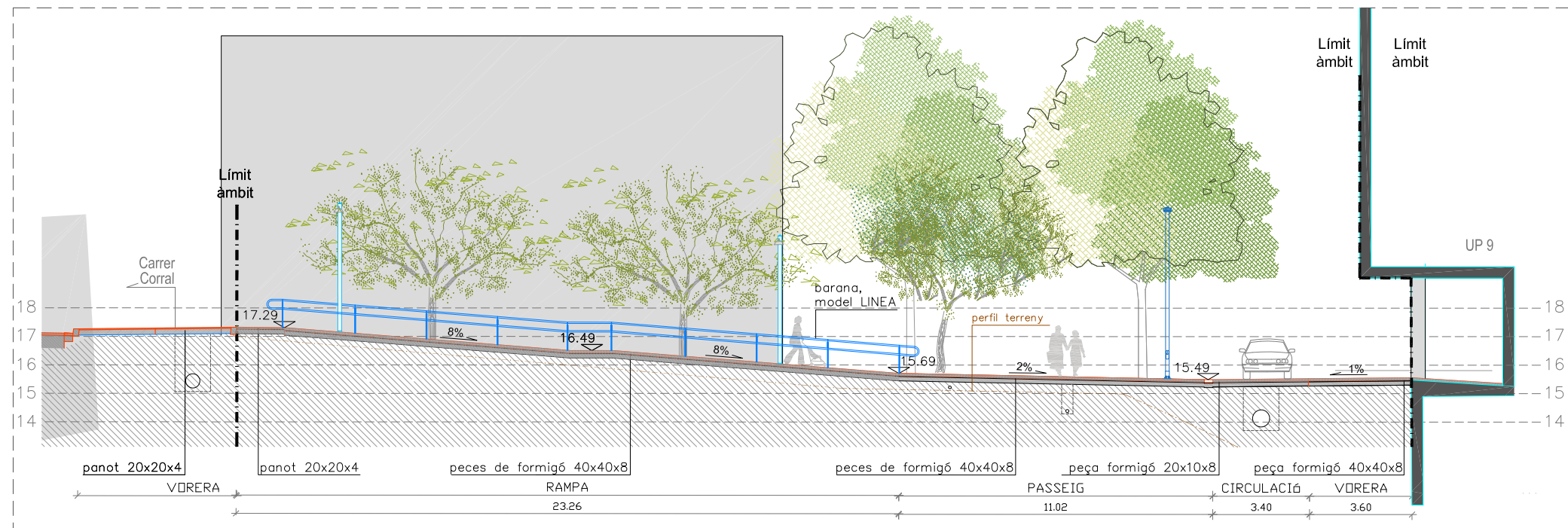




Àmbit del projecte d'urbanització

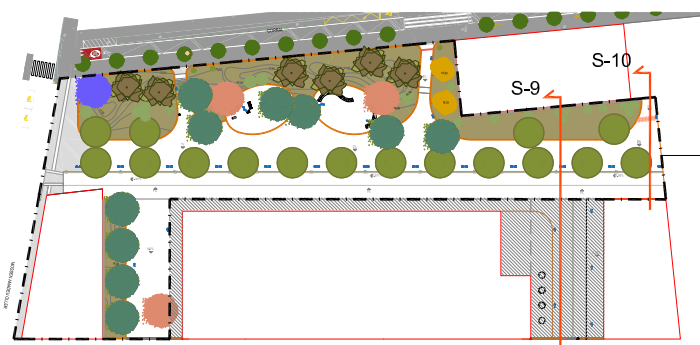


SECCIÓ 7

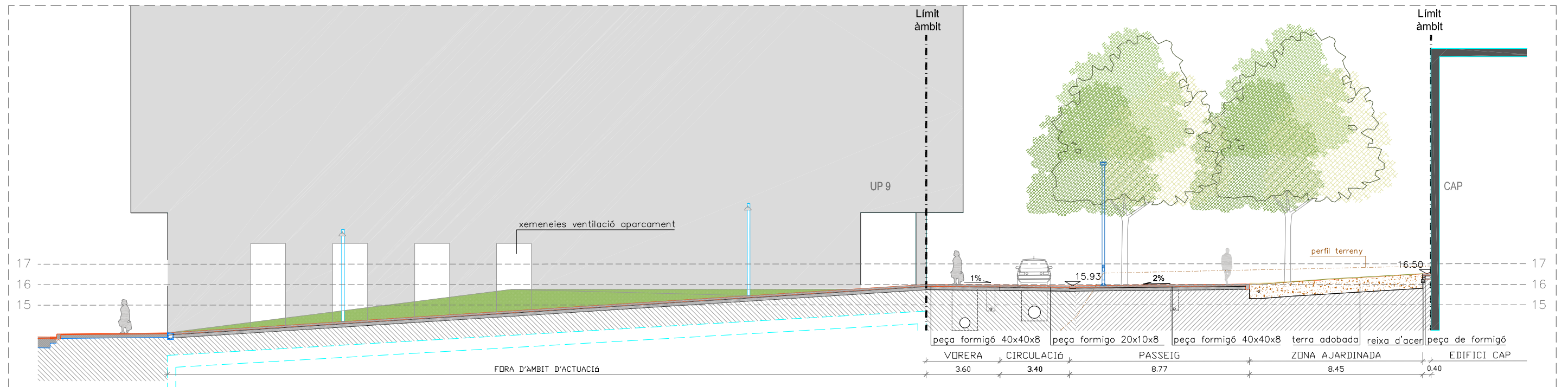


SECCIÓ 8

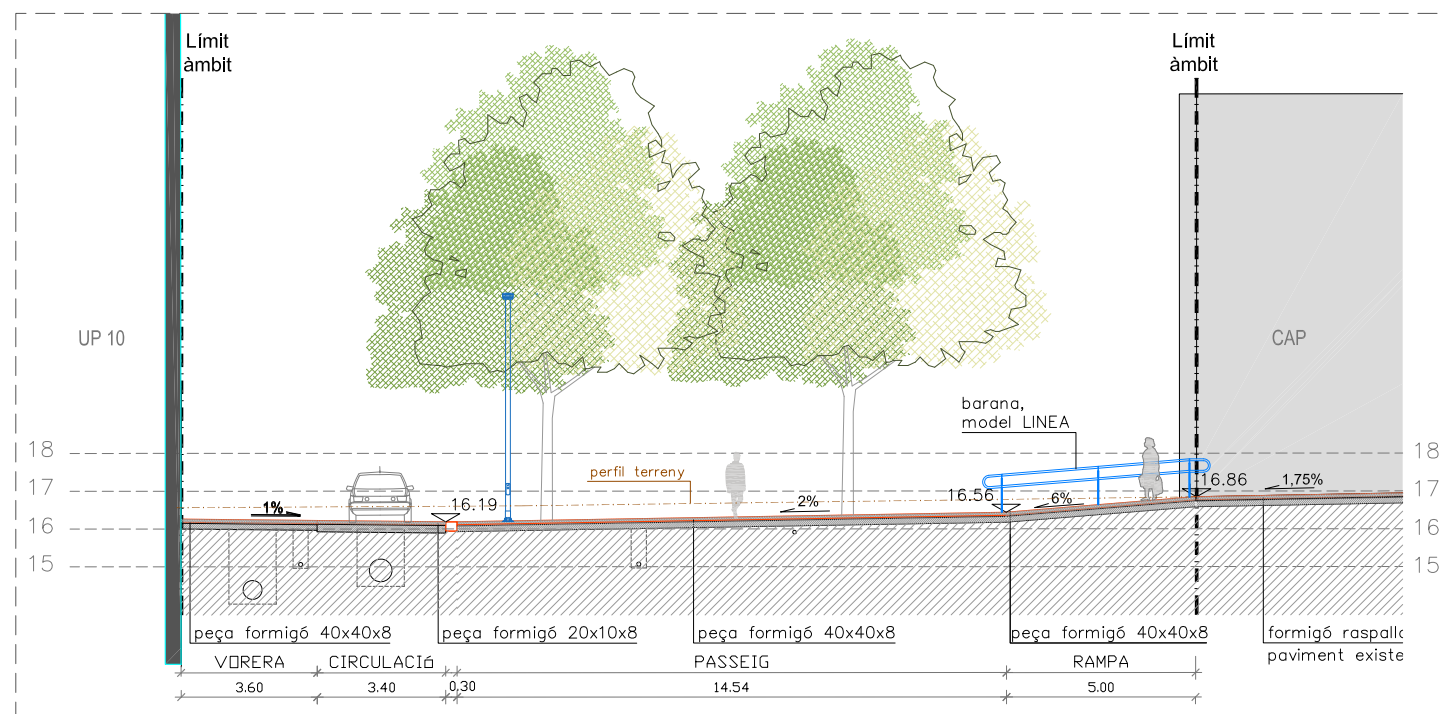




Àmbit del projecte d'urbanització



SECCIÓ 9



SECCIÓ 10