



PEI 22@ BCN – Urbanització

L'Institut Municipal d'Urbanisme (IMU) intervé a l'àmbit de la MPGM del 22@ BCN, amb l'objectiu d'executar els Projectes d'urbanització de fora dels àmbits de gestió urbanística. Així mateix, urbanitzar l'interior d'illa de determinats àmbits per reparcel·lació inclosos al Districte del 22@BCN.

Calendari	Objectius 2016-2019
Febrer- Maig 2018	Finalitzar les obres en curs
2018	Redactar els projectes d'urbanització per a iniciar les obres en el present mandat
2018	Participació Ciutadana dels projectes de Ca l'Aranyó, Can Ricart, Tànger i Almogàvers
Finals 2018 – 1S 2019	Iniciar obres Can Ricart, del c/ Marroc entre Agricultura i Josep Pla, Selva de Mar entre Perú i Pere IV, obres de Ca l'Alier, Ca l'Aranyó, Can Ricart, Tànger i Almogàvers.

PARÀMETRES PROJECTES

Obres finalitzades:

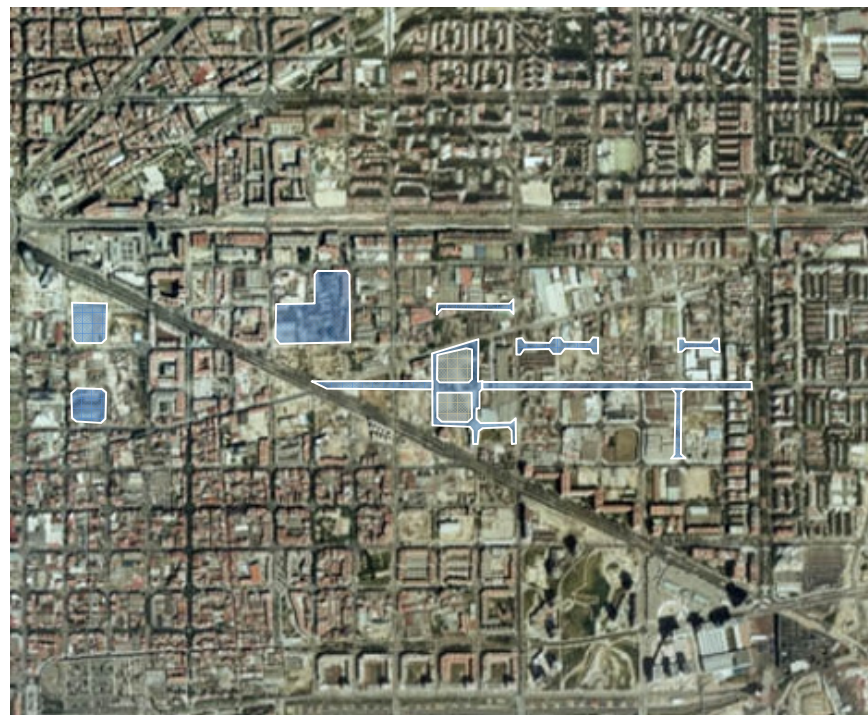
Superfície:	7.090 m ²
PEC:	2.450.340 €
Repercussió mitjà:	345,60 €/m ²

Obres en curs:

Superfície:	18.756 m ²
PEC:	6.734.092 €
Repercussió mitjà:	359,04 €/m ²

Redactats/ En redacció:

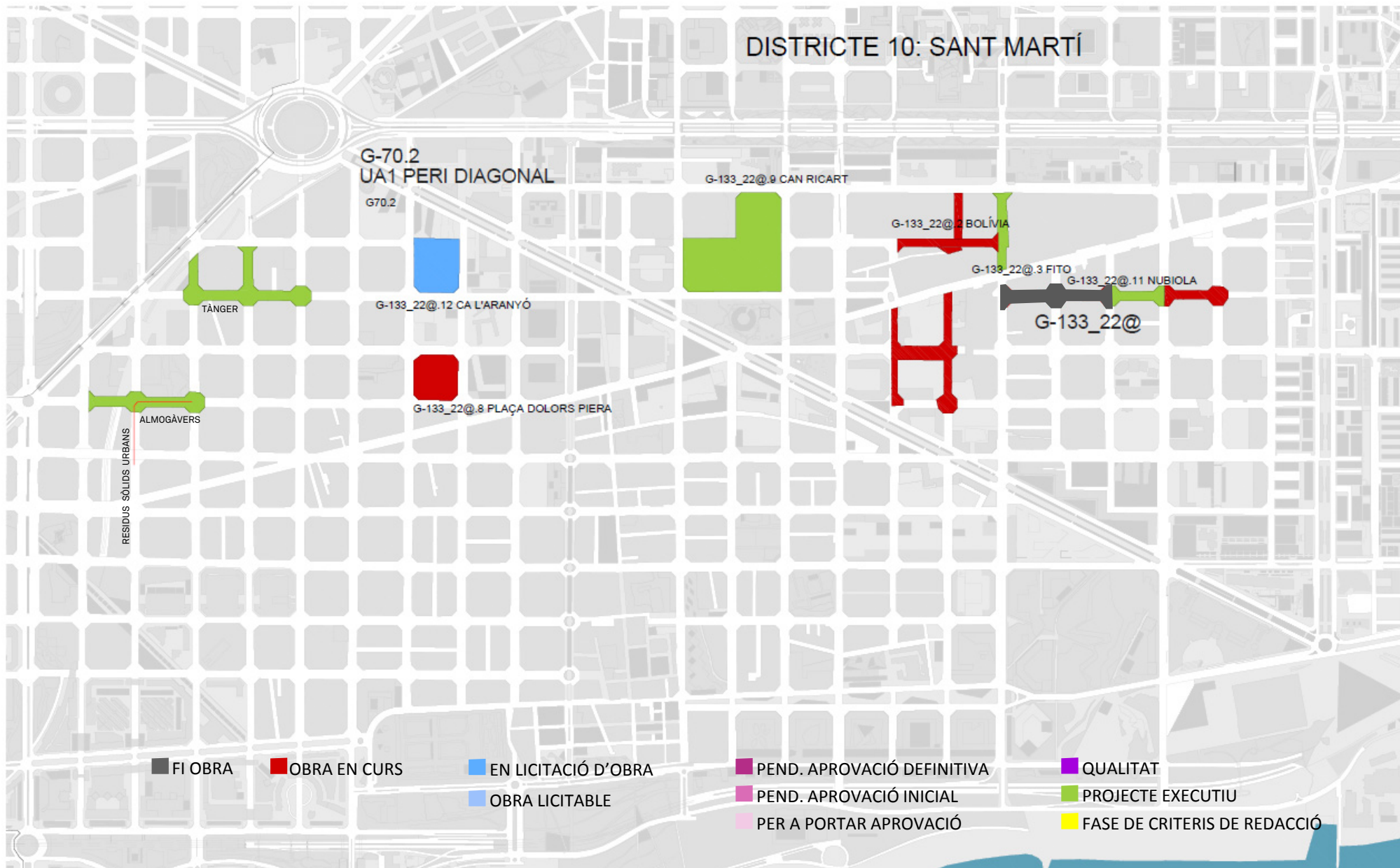
Superfície:	94.323 m ²
PEC:	26.737.657 €
Repercussió mitjà:	283,47 €/m ²





PEI 22@ BCN – Urbanització

DISTRICTE 10: SANT MARTÍ



- FI OBRA
- OBRA EN CURS
- EN LICITACIÓ D'OBRA
- PEND. APROVACIÓ DEFINITIVA
- QUALITAT
- OBRA LICITABLE
- PEND. APROVACIÓ INICIAL
- PROJECTE EXECUTIU
- FASE DE CRITERIS DE REDACCIÓ