



## **Sud-oest del Besòs – Patologies estructurals i ascensors**

L'Institut Municipal d'Urbanisme (IMU) intervé a l'àmbit del barri Sud-oest del Besòs per a la reparació de patologies estructurals en els edificis de l'àmbit i en la instal·lació d'ascensors exteriors segons el PMU aprovat en funció de la demanda dels veïns. Les obres són executades per l'IMU, per compte de les comunitats i són finançades per subvencions del Consorci de l'Habitatge i les aportacions dels veïns.

### **Objectius**

Aprovació dels fons econòmics per al finançament de les subvencions.

Patologies Estructurals: Licitació de les obres dels 4 blocs

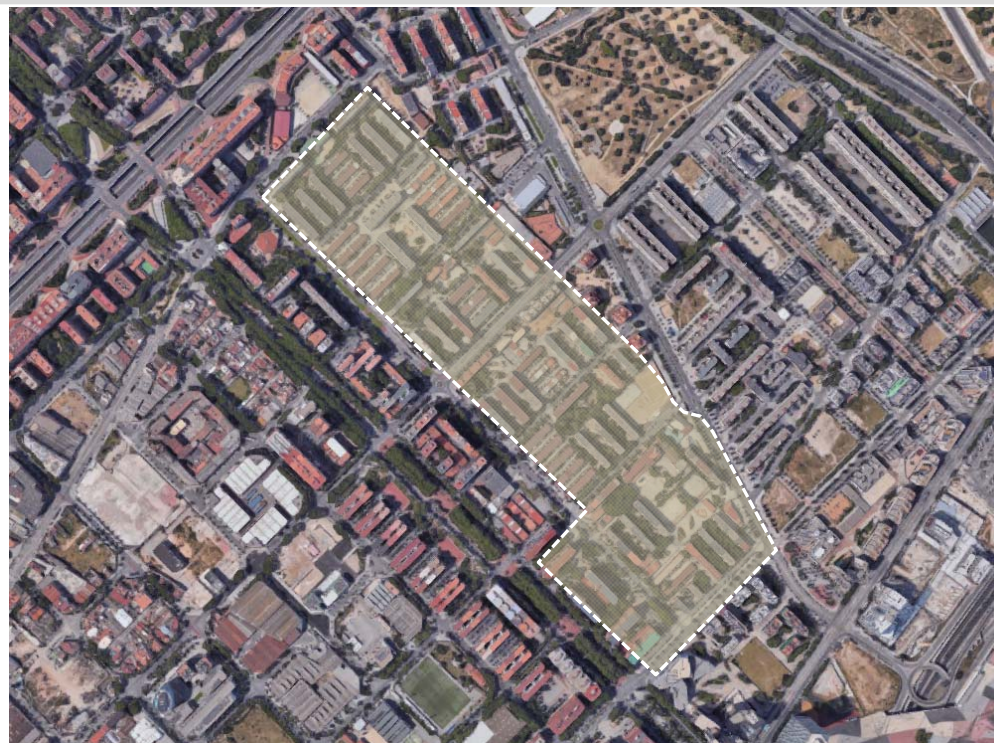
Execució de les obres dels 4 blocs, redacció projectes, licitació i inici d'obres 5 blocs més.

### **PARÀMETRES DELS PROJECTES:**

#### **ALS HABITATGES**

Patologies Estructurals: 36,30 M€  
Habitatges 960 hab

Ascensors habitatges: 1.812 hab  
9,20M€





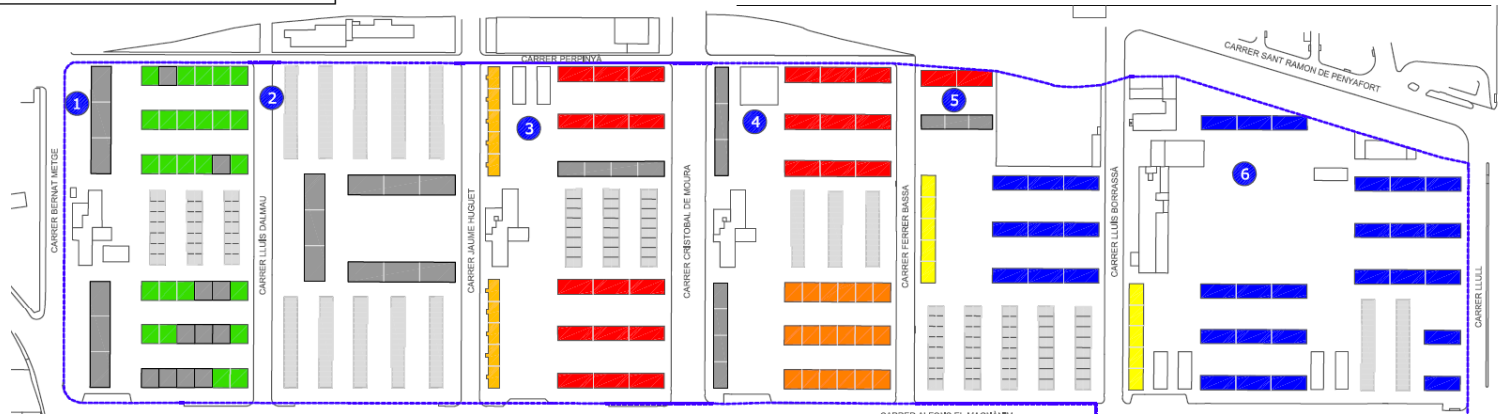
### Sud-oest del Besòs – Patologies estructurals i ascensors

ESTUDI PATOLOGIES ESTRUCTURALS JUNY 2014  
ÀMBIT LLEI DE BARRIS BESOS-MARESME



	EDIFICIS AMB REHABILITACIÓ EXECUTADA ( 2.133 hab )
	EDIFICIS AMB REHABILITACIÓ EN EXECUCIÓ ( 0 hab )
	EDIFICIS AMB REHABILITACIÓ PENDENT ( 960 hab )
	EDIFICIS DE REMODELACIÓ (18 Escales ; 401 hab)
	RESTA D'EDIFICIS ( 333 hab )
	EDIFICIS ALTRES USOS

ESTUDI ASCENSORS BESOS



	EDIFICIS AMB ASCENSOR ( 50 Escales ; 1.299 hab )
	HABITATGE UNIFAMILIAR EN FILERA (347 Escala ; 416 hab)
	SOLUCIÓ TIPUS 1 (32 Escales ; 744 hab)
	SOLUCIÓ TIPUS 2b (10 Escales ; 120 hab)
	SOLUCIÓ TIPUS 4 (18 Escales ; 216 hab)
	SOLUCIÓ TIPUS 2 (25 Escales ; 300 hab)
	SOLUCIÓ TIPUS 3 (26 Escales ; 612 hab)
	SOLUCIÓ TIPUS 5 (10 Escales ; 120 hab)