



## PER UN CREIXEMENT SOSTENIBLE I INTEGRADOR



## PARTICIPANTS EN L'ELABORACIÓ DE LA GUIA

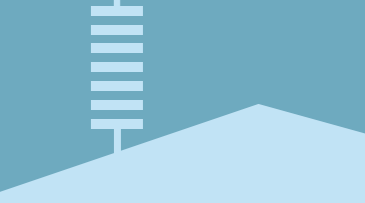
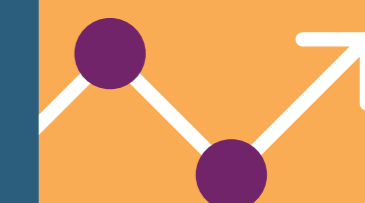
Les organitzacions i entitats que han participat en la definició de la *Guia de contractació pública social* són:

- Associació Catalana d'Empreses de Neteges (**ASCEN**)
- Associació Catalana d'Empreses de Serveis Auxiliars i Multiserveis (**AEDDSA**)
- Associació Catalana d'Empreses del Lleure, l'Educació i la Cultura (**ACELLEC**)
- Asociación Española para la Competividad de las Pymes (**AECPYMES**)
- Cambrà de Comerç de Barcelona
- Cambrà de Contractistes d'Obres de Catalunya (**CCOC**)
- Cecot
- Comissions Obreres de Catalunya (**CCOO**)
- Discapacitat intel·lectual Catalunya (**Dincat**)
- Entitats Catalanes d'Acció Social (**ECAS**)
- Federació d'Associacions de Veïns de Barcelona (**FAVB**)
- Federació de Centres Especials de Treball de Catalunya (**FECECTC**)
- Foment del Treball Nacional
- Fundació Internacional de la Dona Emprenedora (**FIDEM**)
- Gremi de Constructors d'Obres
- La Confederació - Coordinadora d'Entitats del Tercer Sector Patronal Micro, Petita i Mitjana Empresa de Catalunya (**PIMEC**)
- Unió General de Treballadors de Catalunya (**UGT**)

Descobreix la guia: [barcelona.cat/contractaciopublica](http://barcelona.cat/contractaciopublica)

## GUIA DE CONTRACTACIÓ PÚBLICA SOCIAL

Una eina de transformació socioeconòmica



Ajuntament de Barcelona



## PRESENTACIÓ

La contractació pública de l'Ajuntament de Barcelona pot ser una veritable eina de política econòmica. Genera milers de llocs de treball i un alt volum de contractes que aboquen milions d'euros a l'economia de la ciutat. Aquest potencial s'ha de posar al servei de la millora general de les condicions laborals i mediambientals dels sectors productius, promovent el bé comú i donant suport a les petites i mitjanes empreses, que són les que componen el cos central de l'activitat de Barcelona.

Amb aquest objectiu, l'Ajuntament de Barcelona presenta per primera vegada una guia de contractació pública social. Aquest document concreta mesures d'inclusió social i vetlla per la diversitat funcional i pels principis d'igualtat entre homes i dones, exigint el compliment d'uns criteris de responsabilitat mínims a les empreses licitadores. També impulsa un model de negoci basat en salaris dignes i contractació laboral estable, i incorpora criteris a favor de l'ocupació de persones aturades i en situació d'exclusió social. Preveu també la contractació reservada a favor de centres especials de treball i empreses d'inserció social, així com d'altres entitats sense ànim de lucre, i promou el paper de les empreses d'economia social.

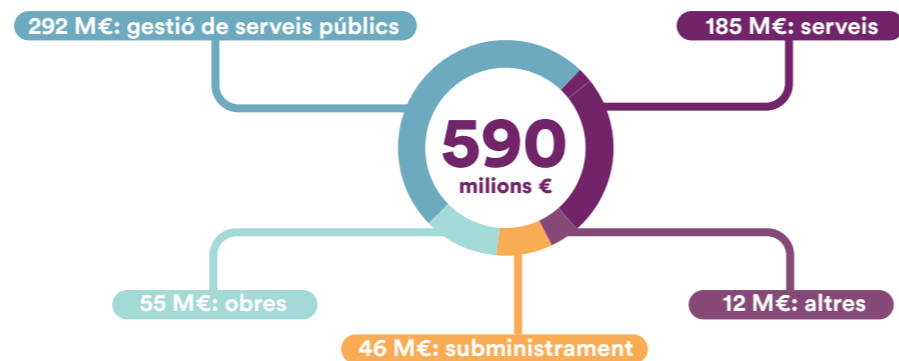
Aquesta guia és resultat del debat i el consens amb els sectors empresarials, sindicats, associacions i entitats ciutadanes. La seva contribució ha estat clau per avançar en el camí compartit cap al desenvolupament sostenible i integrador, que veu en la contractació pública una eina de transformació socioeconòmica al servei d'un model productiu que respecta els drets de les persones i cerca el màxim retorn social i ambiental.

Volem que Barcelona sigui un referent de ciutat on es garanteixi la igualtat d'oportunitats per a tothom, així com els drets socials i ambientals. Aquesta guia és un exemple de participació democràtica, que busca la construcció d'una ciutat innovadora, més humana, on l'activitat econòmica es faci amb responsabilitat social i la inversió pública afavoreixi una societat justa i equilibrada.

Ada Colau  
Alcaldeessa de Barcelona

## CONTEXT

L'Ajuntament de Barcelona adjudica, cada any, **590 milions d'euros** en béns i serveis (gairebé la quart part del pressupost). **Més de 1.000 milions d'euros**, si es considera tot el grup municipal.



L'Ajuntament de Barcelona vol que aquest motor d'activitat econòmica contribueixi al canvi del model econòmic i social.

COM?

Fomentant que els contractistes apostin per un retorn social més gran amb un **model de negoci social i participatiu**, amb preocupació pel territori i les persones que hi viuen.

Per això, impulsa la *Guia de contractació pública*, una **eina de transformació socioeconòmica**, al servei de les persones i el bé comú, que amplia el ventall d'empreses que poden participar en els processos de licitació pública, i en garanteix, així, la seguretat financera.

Aquesta guia l'ha d'aplicar el conjunt de l'Ajuntament i les empreses i entitats amb participació majoritària que componen el grup municipal.

## NOUS CRITERIS SOCIALS EN LA CONTRACTACIÓ PÚBLICA DE L'AJUNTAMENT DE BARCELONA

### Drets laborals



#### Manteniment de les condicions del conveni

**Condicció d'execució obligatòria:** que l'empresa contractista mantingui els salaris i les condicions laborals sectorials.



#### Estabilitat de la plantilla

**Criteri d'adjudicació:** valoració de la política laboral de l'empresari amb relació a la contractació indefinida dels treballadors.



#### Salaris justos

**Criteri d'adjudicació:** que l'empresa ofereixi una retribució salarial superior a l'establerta per conveni.



#### Subrogació de la plantilla laboral

**Condicció d'execució obligatòria:** en determinats contractes es garantirà la permanència de les persones que ja executaven la prestació.



#### Valoració del preu

**Criteri d'adjudicació:** el preu no sempre ha de ser el factor determinant de l'adjudicació.

### Nova governança



#### Participació social en la contractació pública

En el procés de valoració d'ofertes es pot demanar la col·laboració d'organitzacions socials representatives.

### Drets socials



#### Igualtat de gènere

**Condicció d'execució obligatòria:** l'empresari ha de presentar les mesures o el Pla d'igualtat de gènere.



#### Conciliació corresponsable del temps

**Condicció d'execució obligatòria:** cal vetllar per la conciliació del temps laboral, familiar i personal.



#### Accesibilitat universal

**Condicció d'execució obligatòria:** s'ha de verificar que l'empresari disposa de les mesures corresponents.



#### Persones treballadores amb discapacitat

**Condicció d'execució obligatòria:** s'ha de verificar que les empreses obligades compleixen amb el requisit que com a mínim el 2% de la plantilla són persones amb discapacitat.

### Nou model d'economia



#### Impuls de l'economia cooperativa, social i solidària

**Condicció d'execució obligatòria:** en funció de la tipologia del contracte, s'ha de subcontractar una part del contracte a una empresa d'aquest sector.



#### Compra pública ètica

**Condicció d'execució obligatòria:** compliment de les normes sociolaborals en el procés productiu i en la distribució comercial.



#### Protecció de la petita i mitjana empresa

**Condicció d'execució obligatòria:** pagament directe al subcontractista per part de l'Ajuntament, en cas de morositat del contractista principal.