

Arrenca la remodelació del Mercat de Sant Andreu

- » El proper mes de maig s'iniciarà la construcció del mercat provisional, on al setembre es traslladaran 18 comerciants alimentaris i 5 no alimentaris
- » El nou mercat, en la seva fase final de redacció de projecte, primarà la contenció de l'alçada i la màxima transparència de l'edifici, tal i com demanava el veïnat, buscant una òptima integració urbana en l'emblemàtica plaça Mercadal
- » L'equipament municipal, que comptarà amb dues plantes, una d'elles soterrada amb els serveis logístics, obrirà les portes al primer semestre de 2019.



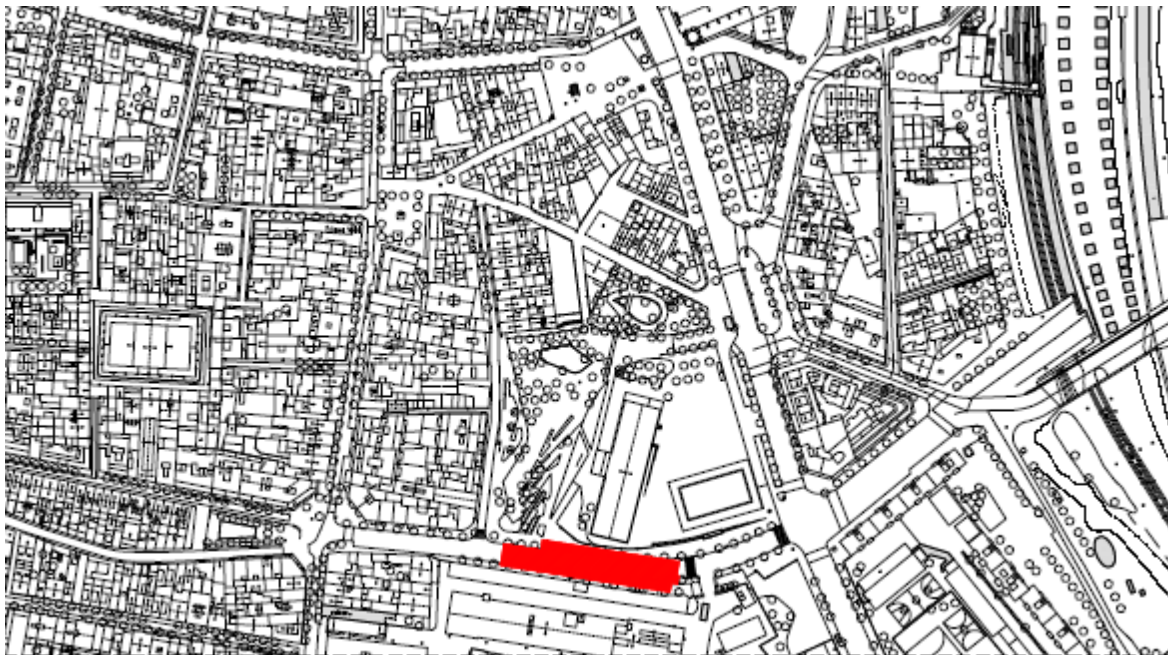
Imatge virtual del futur mercat.

L'Ajuntament de Barcelona, a través de l'Institut Municipal de Mercats, iniciarà al mes de maig les obres per a la construcció del mercat provisional de Sant Andreu, que estarà situat al carrer Sant Adrià, entre els carrers Segre i d'Otger, tenint l'accés principal en la confluència d'aquest últim. La durada de la seva construcció serà de 4 mesos, i el trasllat dels comerciants al mercat provisional es preveu per al mes de setembre de 2017.

La regidora de Comerç i Mercats, **Montserrat Ballarín**, ha destacat avui que "és un projecte de mercat molt integrat en el seu entorn, d'acord amb les converses que hem anat mantenint amb veïns i veïnes. Un mercat que estarà molt integrat dins l'emblemàtica plaça del Mercadal i que, quan estigui remodelat serà un motor per al comerç de proximitat del seu entorn i per revitalitzar aquella zona comercial i donar un servei comercial al veïnat de l'entorn".

El Mercat de Sant Andreu estarà format per dos mòduls encaixats. El primer de 10 mts d'amplada i 17 de llargada, encabirà 7 establiments no alimentaris, i el segon de 15 mts d'amplada i 63 de llargada allotjarà els 18 establiments alimentaris i els diferents serveis.

El projecte d'aquesta instal·lació preveu que els serveis i subministres soterrats que es vegin afectats hauran de ser desviats, així com el mobiliari urbà i l'arbrat, que serà traslladat i replantat. Un cop el mercat definitiu estigui ja en funcionament, el provisional serà desmuntat i es restituirà l'espai urbà per deixar-lo tal i com estava inicialment.



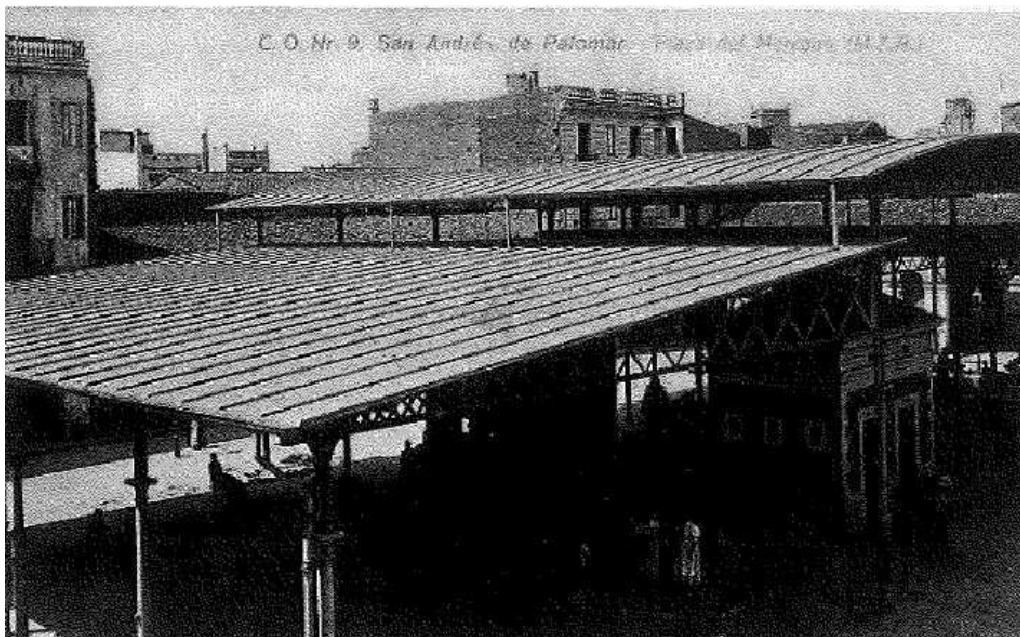
Ubicació del mercat provisional



Imatge virtual del mercat provisional

El nou mercat de Sant Andreu

El projecte està sent redactat en aquesta ocasió per l'equip tècnic i d'arquitectura de l'Àrea Metropolitana de Barcelona, i s'ha tingut especial consideració per la ubicació del mercat en la singular plaça porticada del Mercadal, al cor de l'històric barri, on inicialment es cobreix el mercat a l'aire lliure amb una primera coberta l'any 1906, que s'amplia amb una altre de perimetral més baixa el 1914.



Imatge de la coberta del mercat en el 1906

La remodelació suposarà una inversió de 9,5 milions d'euros, incloent el mercat provisional i els dos espais que componen el mercat de Sant Andreu, l'edifici central on es concentra l'oferta de producte fresc, ubicat al mig de la plaça, i l'anomenat *Local de Vendes* on estan els establiments no alimentaris, formant part d'un dels edificis que envolten la plaça Mercadal i que connecta aquesta amb el carrer Ruben Darío.



Imatge actual del Local de Vendes



Vista actual de la coberta del mercat de Sant Andreu



El volum de l'edifici es veurà rebaixat, de forma que l'impacte visual, tant a peu de carrer com a nivell dels edificis del voltant, serà més amable, alhora que gran part del perímetre del mercat serà de vidre, el que el dotarà d'una gran transparència visual. El projecte també contemplarà la urbanització limítrof amb el mercat. La previsió és que les actuacions tinguin una durada d'uns 18 mesos

L'edifici del mercat estarà format per 2 plantes: planta baixa i soterrani i, un cop acabades les actuacions de remodelació, comptarà amb la següent distribució:

- **Planta baixa (1.240 m²):** comptarà amb l'espai de venda de producte fresc (18 comerços) i un espai destinat a restauració d'aproximadament 140m², a més d'un habitacle per a la brossa i un punt de informació.
- **Planta soterrani -1 (1.218 m²):** espais de logística del mercat, destinat a magatzems i cambres frigorífiques, un altre habitacle de brossa connectat amb el de planta baixa i instal.lacions.

El *Local de Vendes*, que com dit es troba en un edifici perimetral, tindrà la següent distribució:

- **Planta baixa (370m²):** comptarà amb l'espai per ubicar els 5 comerços no alimentaris.
- **Plantes 1 i 2 (140+140 m²):** Destinats a oficines i sala d'actes.

Les principals actuacions a executar són:

- Enderroc de l'actual edifici, tot mantenir només l'encaballament original estructural, i construcció del nou edifici amb façana perimetral vidriada.
- Construcció de planta soterrada destinada a zona logística, de brossa i instal.lacions.
- Millora de l'accessibilitat i visibilitat del mercat
- Rehabilitació del Local de Vendes no alimentari i acondicionament de plantes d'administració i sala d'actes.
- Adaptació a les normatives vigents.



Imatge virtual de la futura plaça Mercadal i el mercat.