



Ajuntament de Barcelona

# L'ECOSISTEMA DE LES TIC DES DE LA PERSPECTIVA DE GÈNERE A BARCELONA

elaborat per:





# L'ECOSISTEMA DE LES TIC DES DE LA PERSPECTIVA DE GÈNERE A BARCELONA

Estudi realitzat per **Eticas Foundation** per a l'Ajuntament de Barcelona en el marc del **Pla per la Justícia de Gènere (2016-2020)**. L'estudi ha estat liderat per la **Regidoria de Feminismes i LGTBI** (Departament de Transversalitat de Gènere) amb la col·laboració del **Comissionat de Tecnologia i Innovació Digital i Barcelona Activa**.

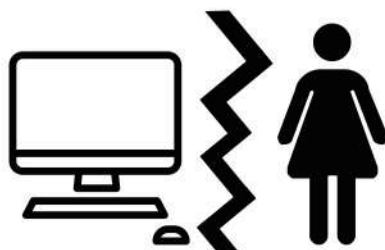
L'objectiu de l'estudi és analitzar la situació i desigualtats de gènere de les dones en la tecnologia a Barcelona atenent a 4 àmbits: investigació i educació, laboral, associatiu i de les polítiques públiques.

**Tecnologies de la informació i la comunicació (TIC):** eines tecnològiques, serveis i productes que ens permeten intercanviar informació i comunicar-nos. S'inclouen en aquest marc les telecomunicacions, els ordinadors, Internet en un sentit ampli i també el sector de mitjans i continguts digitals. *Women active in ICT sector*

**Bretxa digital:** tipus d'exclusió digital que correlaciona amb factors com l'edat, la pertinença ètnica, la categoria socioprofessional, el lloc o país de residència o el sexe.

**Bretxa digital de gènere:** En els seus inicis, el terme només es referia a les diferències d'accés a les tecnologies per part de les dones; no obstant això, el concepte s'ha anat estenent també a l'estudi de les desigualtats en l'ús, l'apropiació i les possibilitats de participació en el disseny i desenvolupament tecnològic. Tipus - o dimensions - de bretxa digital de gènere:

- **Bretxa d'accés a les tecnologies:** fa referència a l'acció d'acostar-se o disposar de les infraestructures TIC. En particular a infraestructura, equipament, dispositius o Internet.
- **Bretxa de creació:** S'utilitza per definir el conjunt d'habilitats tècniques, cognitives i socials necessàries per exercir tasques en entorns digitals i tecnològics. Fa referència a la participació desigual de dones i homes en la configuració i desenvolupament de tot l'entramat TIC (creació i disseny de programes, gestió de xarxes, consultoria informàtica, etc.). Està relacionada amb la bretxa del coneixement i, més específicament, amb les "habilitats digitals" (*digital skills*) necessàries per viure i treballar en societats caracteritzades per la importància creixent de la informació i del coneixement; el que s'anomena *digital literacy*.
- **Bretxa en l'ús i en els tipus d'ús:** es relaciona amb l'ús dels serveis o aplicacions TIC més avançats (xats, escoltar la ràdio, penjar continguts, accedir a determinats serveis, etc.). Fa referència a les diferències en els beneficis generals que les TIC proporcionen a homes i dones per satisfer una necessitat o per realitzar certes activitats en el terreny de la comunicació o l'oci.



**INFRRAPRESENTACIÓ DE LES DONES EN ELS SECTORS ESTRATÈGICS DE L'EDUCACIÓ, LA INVESTIGACIÓ I L'OCUPACIÓ RELACIONATS AMB LES ENGINYERIES I LES TIC EN GENERAL**

## Per què les nenes no s'interessen per la tecnologia?

### ● Estereotips de gènere

Tot i que nens i nenes tenen les mateixes habilitats i capacitats en l'ús i aprenentatge de les tecnologies, les noies infravaloren les seves competències al respecte degut a la pressió social i els estereotips de gènere, que esbiaixa les seves expectatives professionals. Font: Informe PISA 2015

### ● Rols de gènere

La distribució desigual del treball entre dones i homes basada en rols de gènere es manifesta en l'assignació tradicional als homes de tasques més relacionades amb el lideratge i el poder i a les dones amb feines més relacionades amb la responsabilitat de la cura i de l'àmbit privat.

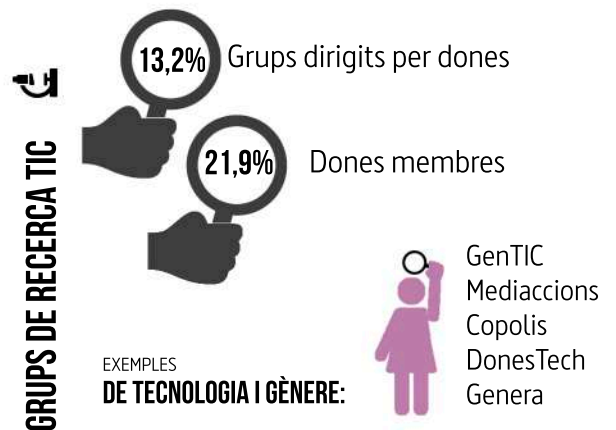
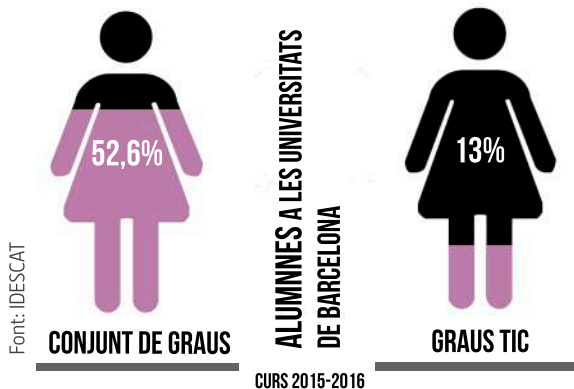
### ● Manca de models o referents

Tan sols el 7,5% dels referents culturals i científics que apareixen en els llibres de text de l'ESO són dones. La manca de referents femenins dificulta les oportunitats de les noies per escollir carreres científiques. Font: Anàlisi de la ausència de mujeres en los manuales de la ESO

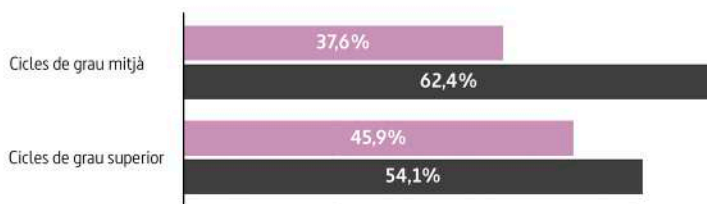


El **54,16%** de l'alumnat de **BATXILLERAT SÓN NOIES**  
En el **BATXILLERAT TECNOLÒGIC** només el **45,32%**

## EDUCACIÓ UNIVERSITÀRIA

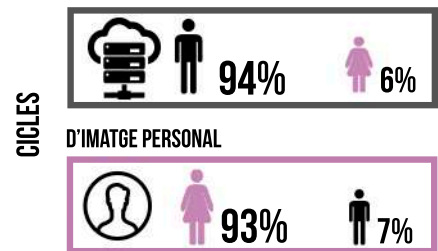


## FORMACIÓ PROFESSIONAL



\*Font: Anuari Fundació BCN FP

### D'INFORMÀTICA I COMUNICACIÓ



## PROPOSTES

- **Plans d'estudis:** inclusió de la problemàtica dels estereotips associats als àmbits tecnològics i la reflexió sobre la infrarepresentació de les dones; inclusió de la perspectiva de gènere; **activitats extraescolars** públiques i inclusives dirigides a fomentar les vocacions tecnològiques.
- **Fomentar els referents femenins de l'àmbit tecnològic.** Campanyes a les escoles dirigides a trencar els estereotips i a visibilitzar les dones tecnòlogues.
- Programes **d'acompanyament** i **orientació professional** per als i les joves que mostrin les possibilitats de treball d'àmbit social accessibles des de la ciència i la tecnologia.
- **Pacte** entre agents socials, educatius i empreses per afavorir les polítiques d'inclusió a tots els nivells educatius.

# ASSOCIATIU I COMUNITARI



## L'ÀMBIT ASSOCIATIU A CATALUNYA

Enforteix la democràcia i la participació ciutadana

Un **4%** són **ASSOCIACIONS DE DONES**

Fons propis 60%  
Fons públics 30%  
Recursos privats 10%

ASSOCIACIONS DE DONES

### Finançament

Fons propis 32%  
Fons públics 57%  
Recursos privats 11%

CONJUNT D'ASSOCIACIONS

+ 20.000 ASSOCIACIONS

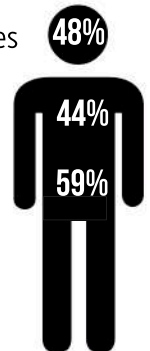
\*Font: Informe Panoràmic



52% Persones associades

56% Assemblees

41% Presidència



48%

44%

59%

només un **1%** treballa en àrea de mitjans i TIC

## ASSOCIACIONS DE DONES TIC A BARCELONA

EXEMPLES DE

Femdevs	La Bonne	Women in Mobile
Girls in Lab	Girls in Tech	Mujeres Tech
Pyladies BCN	Dones en Xarxa	AMIT
Ciberdona	Dones Tech	Women in Games

## POLÍTiques PÚBLIQUES EN L'ÀMBIT ASSOCIATIU

- Suport econòmic a partir de la línia de subvencions Impulsem el que Fas: **Hackaton de dones** (Open data Barcelona)
- Reforç de les **xarxes** locals i internacionals de dones en l'àmbit TIC
- Suport econòmic al projecte **Wikidones** del Centre de Cultura de Dones Francesca Bonnemaison

## PROPOSTES



Creació d'una **base de dades completa** i accessible d'associacions de l'àmbit TIC.



Crear i **enfortir les xarxes** entre associacions del sector TIC i associacions de dones.



Incloure la **perspectiva de gènere de forma transversal** en esdeveniments i congressos.



**Visibilitzar** les dones del sector i promocionar el seu treball.



Augmentar el **finançament públic** de les associacions de dones.

## MASCULINITZACIÓ DE L'ÀMBIT TIC



A Europa, de cada **1.000** dones que treballen, només **4** ho fan al sector TIC.

Les dones es veuen afectades pel “**sostre de vidre**” ja que s'enfronten a més limitacions per ascendir laboralment.

Les dones amb majors **responsabilitats** dins el sector TIC suposen **un 19,2%**

Menor percentatge de dones empresàries i emprenedores en el sector de les TIC.

Women Active in ICT sector. Comisión Europea (2013)

## PERCENTATGE DE LLOCS DE TREBALL D'ESPECIALISTES TIC OCUPATS PER DONES



Font: Eurostat

- **Tradicions i estereotips culturals**  
Creences i percepcions que el sector TIC és més apropiat per als homes.
- **Invisibilització del talent femení**  
La majoria de models de referència en el sector TIC són homes.
- **Cultura empresarial masculinitzada.**  
La manca de plans d'igualtat i de mesures vers la igualtat d'oportunitats en les empreses discrimina a les dones en l'accés a càrrecs de decisió i poder.

### SEGREGACIÓ VERTICAL

La major part de càrrecs directius estan ocupats per homes



### SOSTRE DE VIDRE



En les empreses tecnològiques les dones ocupen llocs en finances i administració (49%), màrqueting (32%), recursos humans (26%) i comercial (19%). Baròmetre CTECNO 2016

## SECTOR TIC A BARCELONA

**NOMÉS 1 DE CADA 3 PERSONES DEL SECTOR SÓN DONES (34,2%)**

**BRETXA SALARIAL GENERAL: 22%**  
**BRETXA SALARIAL SECTOR TIC: 10%**

**37.846 €** **33.800 €**  
Salari mitjà 2016

Font: Ajuntament de BCN

Més de **2.700** empreses

**210** parcs tecnològics

Més de **54.000** llocs de treball

## PROPOSTES

**Plans d'igualtat:** conciliació laboral, integració de la perspectiva de gènere, no discriminació en els processos de selecció i promoció, accions positives, garantir la remuneració igualitària, creació de sinergies amb altres institucions. Protocols contra el assetjament sexual i per raó de sexe.

**Diagnosticar las desigualtats** de gènere en el l'àmbit empresarial de las TIC i generació de **dades desagregades** per sexe.

**Donar visibilitat a les dones en els esdeveniments tecnològics:** Mobile World Congress, Smart City Expo...

Identificar, valorar i intercanviar **bones pràctiques** en empreses.

Afavorir la **creació de xarxes de dones** en el sector.

## INTERNACIONALS

- 2003- 2005 **Cimera Mundial de la Societat de la Informació**. Ginebra i Tunísia
- 2013. **Comissió de la Condiició Jurídica i Social de la Dona**: donar suport al desenvolupament de les TIC com a recurs per a l'empoderament de les dones.
- 2013: Informe **Women Active in ICT Sector**. Comissió Europea  
"És indispensable que la dona no només es beneficiï de la tecnologia, sinó que també participi en el procés des de l'etapa de disseny fins a les d'aplicació, supervisió i avaluació". Quarta Conferència Mundial sobre la Dona. Beijing, 1995



## ESPANYA

- 2002. **Comissió de dones i Ciència del CSIC**
- 2004. **Incorporació de mesures contra la desigualtat de gènere en R+D+I**
- 2007. **Llei orgànica per a la igualtat efectiva d'homes i dones**
- 2011. **Llei de Ciència, Tecnologia i Informació**
- 2014. **Pla d'acció per a la igualtat d'oportunitats de dones i homes en la societat de la informació**

## CATALUNYA

- Estatut de Catalunya**. Article 41: perspectiva de gènere
- Llei d'Educació**  
Pla per la **igualtat de gènere en el sistema educatiu**
- Pla Estratègic de Politiques de Dones de la Generalitat 2012-2015**  
2015. **Llei d'Igualtat efectiva de dones i homes**
- Resolució BSF/362/2015**. Bases per a la concessió de subvencions a entitats privades sense ànim de lucre per a la realització de projectes per promoure la igualtat efectiva de dones i homes.

## BARCELONA

- Regidoria de Feminismes i LGTBI**  
Pla per la justícia de gènere (2016-2020)
- Comissionat de tecnologia i Innovació Digital (CTID)**  
Pla Barcelona Ciutat Digital
- Barcelona Activa**  
Estratègia per a l'ocupació de Barcelona (2017-2020)  
Mesura de govern del Parc Tecnològic de Barcelona Activa

## PROJECTES I INICIATIVES LABORALS

Reptes per l'empoderament de les dones a la indústria tecnològica amb D\_lab de la MWC

Promoció i recolzament de la presència de les dones en l'àmbit TIC: Mobile World Capital, SCEXPO, Womenlidertic, Fem Talent, ...

Generació de coneixement i dades: estudis sobre ecosistema de les TIC des de la perspectiva de gènere, reforç de la perspectiva de gènere Baromentre Ctecno

Fomentar projectes emprenedors i empresarials de dones en sectors tecnològics: incubadora MEDIATIC, la Comunicadora, ...

Promoció de dones en llocs de poder i de decisió: Escola de Dones Professionals, Directives i Emprenedores

### PROJECTES I INICIATIVES

Pla DonaTIC  
Red Omnia  
PunTIC  
Pla STEMcat  
Cercador d'expertes  
Tallers de formació TIC per a les assoc. de dones  
Women LiderTIC  
Servei d'igualtat i Qualitat en el treball per empreses

### PROJECTES I INICIATIVES EDUCATIVES

Suport a la Steam Conference 2018  
Suport al Technovation Challenge  
Colaboració RSC amb Girls Power Tech de Cisco  
Capacitació Tecnològica i Alfabetització digital amb perspectiva de gènere  
Projecte Parc Tecnològic amb les escoles de Nous Barris

## PROPOSTES

- Fomentar la presència de **dones en càrrecs públics** i directius en el sector de las TIC.
- Treballar des de la transversalitat** en la incorporació de la **perspectiva de gènere** en totes les mesures polítiques.
- Accions de **sensibilització envers les dones i les TIC**: Dia Internacional de les nenes i la ciència, Girls in ICT Day, xerrades...



Handwritten text at the top of the page, including a header with a date and a reference number.

Handwritten text in the upper section of the page, continuing the document's content.

Handwritten text in the middle section of the page, showing a continuation of the narrative.

Handwritten text in the lower section of the page, providing further details.

Handwritten text in the lower section of the page, showing the end of a paragraph.

Handwritten text in the lower section of the page, continuing the document's content.

Handwritten text in the lower section of the page, showing a continuation of the narrative.

Handwritten text in the lower section of the page, providing further details.

Handwritten text in the lower section of the page, showing the end of a paragraph.

Handwritten text in the lower section of the page, continuing the document's content.

Handwritten text in the lower section of the page, showing a continuation of the narrative.

Handwritten text in the lower section of the page, providing further details.

Handwritten text in the lower section of the page, showing the end of a paragraph.

Handwritten text in the lower section of the page, continuing the document's content.

Handwritten text in the lower section of the page, showing a continuation of the narrative.

Handwritten text in the lower section of the page, providing further details.

Handwritten text in the lower section of the page, showing the end of a paragraph.