

Grup de treball sobre desigualtats

Agenda 2030

Ajuntament de Barcelona

Desigualtats Socials

Reflexions, oportunitats i propostes

N. 10 dels 17 Objectius per al Desenvolupament Sostenible (ODS) de Nacions Unides



Desigualtats Socials

Reflexions, oportunitats i propostes

Grup de treball:

Alícia Adserà (Princeton University)

Alícia Casals (UPC)

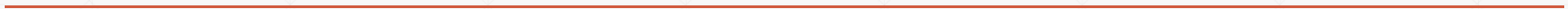
Guillem López Casanovas (UPF)

Tamyko Isa (ESADE)

José Luis Martí (UPF)

Xavier Ramos (UAB)

Elisabet Viladecans (UB)



LES DESIGUALTATS SOCIALS A L'ENTORN URBÀ

FOCUS: El territori, punt de intersecció

Per combatre desigualtats socials cal entendre determinants socioeconòmics, ambientals i fins i tot genètics

Necessitat de múltiples perspectives de ciències socials, epidemiològics, o filosòfs entre d'altres.

Evitar apuntar factors sense distingir entre **associacions i causalitat**, entre factors moderadors i/ o mediadors, o **explicacions alternatives (confounders)**

Cal **focalitzar intervencions** seu radi d'acció, ja sigui per la competència municipal en l'actuació, ja sigui per la capacitat de incidir en els nuclis de major efectivitat.

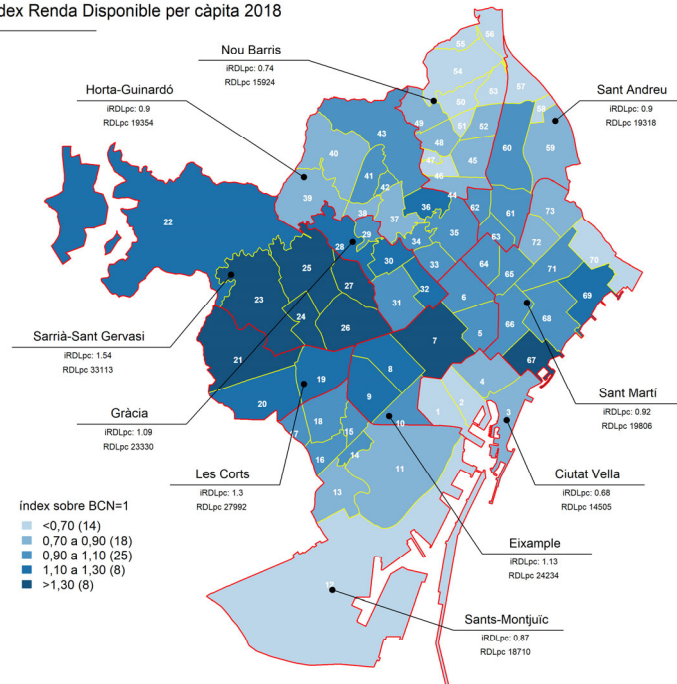
La nostra perspectiva: analitzar el **paper de la ubicació de les persones**, l'habitatge, la parada de l'autobús des de la que hom es mou, en la generació i procreació de les desigualtats socials



Fonts: Oriol Nel·lo i https://elpais.com/ccaa/2014/10/31/catalunya/1414749976_978187.html

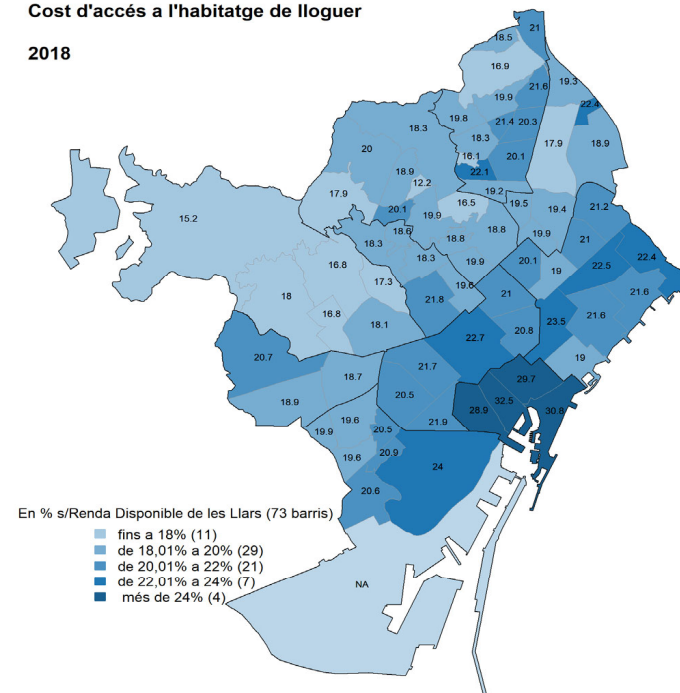
Renda disponible p.c. i cost d' accés a habitatge de lloguer a Barcelona 2018

Índex Renda Disponible per càpita 2018



Cost d'accés a l'habitatge de lloguer

2018



<https://ajuntament.barcelona.cat/barcelonaeconomia/ca/renda-familiar/renda-familiar/distribucio-territorial-de-la-renda-familiar-disponible-capita>

ZONING I FONTS DE DESIGUALDATS SOCIALS

FOCUS: El territori, punt de intersecció

Factors **mediadors** geogràfics:

- **(i) Inter-territori: centre-perifèria.**
 - ***Variables addicionals que s'haurien de tenir en compte (confounders)*** de l'accés a l'habitatge (oferta i preus), nivell d'atur (per oportunitats de ocupació), l'edat (habitat nou i antic); mobilitat (treball i escoles); tipus de ocupació (serveis al centre, indústria a polígons extraradi); vida comunitària.
- **(ii) Intra-ciutat: codi postal.**
 - ***Variables addicionals (confounders)*** de : el nivell d'educació, de salut, qualitat de vida, capacitat d'escollir, bretxa digital, xarxes de capital social

FOCUS: El territori, punt de intersecció

- **Alguns efectes:**
 - **Costos intrageneracionals** creixents (preus de l' habitatge, transport, de conciliació familiar, de soledat, costos mediambientals de mobilitat). 'Pares al centre' i 'emancipats a la perifèria' **dificulta suport intergeneracional** i erosiona les vides familiars o formes de altruisme; tant **de persones joves a grans** com de **persones grans a joves**.
 - La **cultura** també pateix: els horaris avançats, la necessitat de vehicle per desplaçar-se, el cost de l'aparcament, etc., al centres de la ciutat.
- **Moderadors:** infraestructures de serveis, transport públic, noves modalitats de treball (serveis personals) i treball telemàtic.
- **Calen accions inter-administratives coordinades** (Barcelona ciutat, àrea metropolitana, organismes provincials) per sobre de la segmentació competencial o política que es sol resistir.

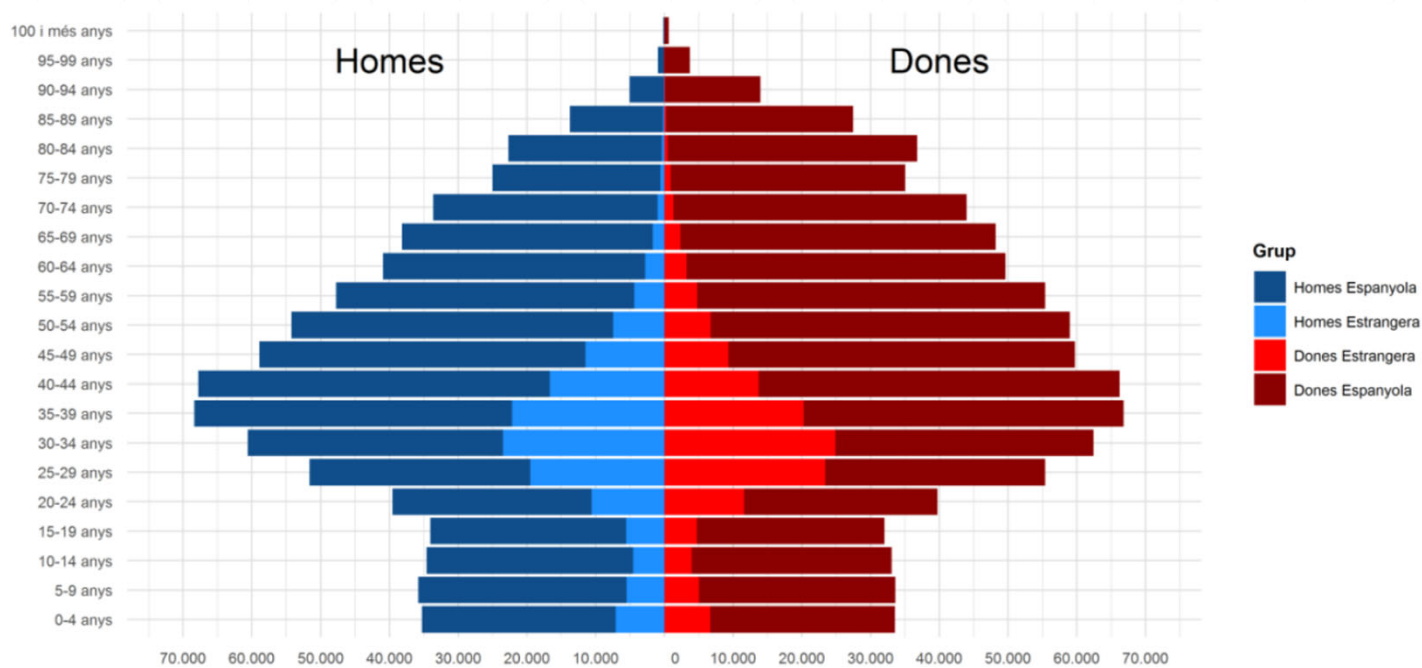
Canvis Demogràfics a la ciutat: una societat envellida i més diversa

Barcelona Ciutat 2017,

Població

65+ : 21.5%;

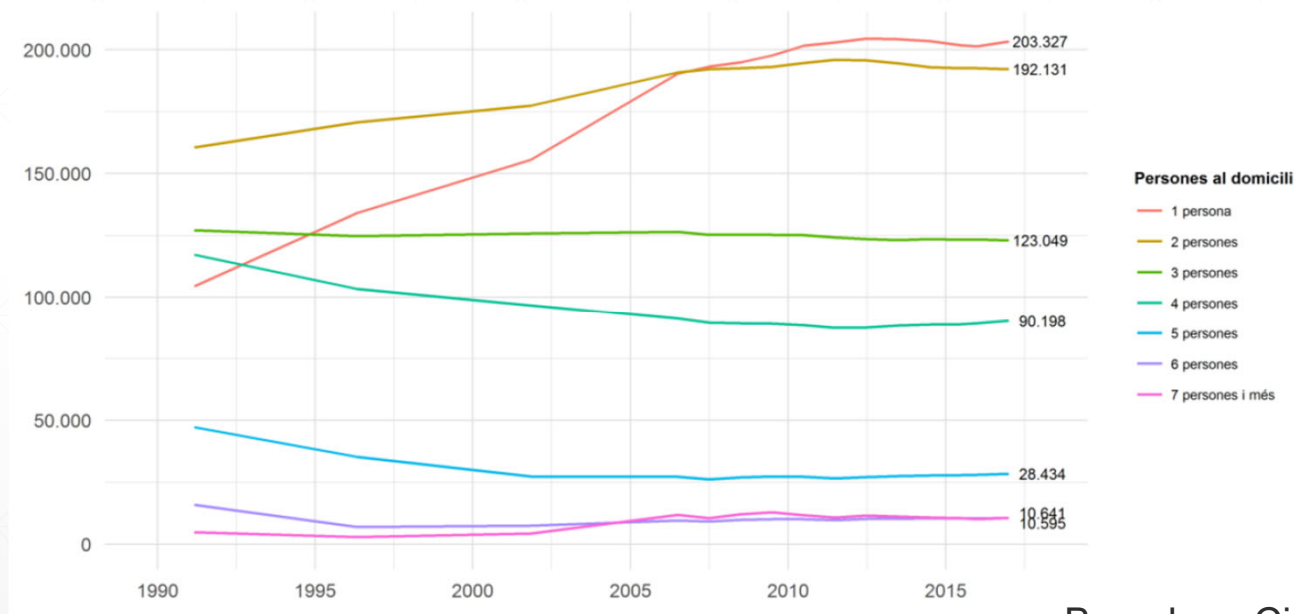
0-14: 12.7%



Canvis Demogràfics a la Ciutat: Llars més petites

Habitatges amb 1 persona els mes freqüents

Desafiaments: eficiència energètica; ús de l'espai/habitatge i "soledat" de la gent gran



Barcelona Ciutat 2017

Ens centrem en tres àmbits

- 1. Diversificació econòmica, mercats de treball *locals* i, transport
- 2. Bretxa digital
- 3. Perspectiva d'infància i adolescència, Educació (0-18 anys)

- Pensem en fer *placed policies*
- Per dissenyar polítiques efectives, *avaluar* es clau

Diversificació econòmica i reducció de les desigualtats

- Una part de les desigualtats de renda que es donen dins de Barcelona i de la seva àrea metropolitana estan relacionades amb l'existència d'un **doblet mercat laboral**:
- → una combinació de treballadors **altament qualificats** (amb elevats nivells salarials i de renda)
- → juntament amb treballadors molt poc qualificats ocupats en els **serveis al consumidor** (comerç, restauració, etc.)
-
- [Dada: el 95% de l'increment en la desigualtat dels salaris des de 1980 té lloc dins de les grans ciutats. Només el 5% té lloc entre ciutats]

Diversificació econòmica i reducció de les desigualtats

- Les desigualtats d'aquest àmbit es podrien reduir:

1) Diversificant l'economia:

- 1) Incrementant el pes de les activitats de **major valor afegir** a través d'empreses i llocs de treball més qualificats (atracció de talent, formació i capital humà propi, innovació, etc.). **Sectors econòmics** que poden liderar aquesta diversificació són els vinculats a: Sector digital (supercomputació), Salut (biomedicina), Educació Superior/Recerca.
- 2) Simultàniament, caldria **reestructurar sectors econòmics tradicionals** però molt intensius en ocupació de baixa qualificació i que s'enfronten a importants canvis (comerç minorista i activitats vinculades al turisme).

2) Establint un **salari mínim d'àmbit de ciutat** (no regió ni país) tal com es fa en altres economies

Mercats de treball locals, transport i desigualtats

- Les dades indiquen clarament les **desigualtats de la taxa d'atur** dins de Barcelona i en l'Àrea Metropolitana
- Aquestes desigualtats es tradueixen en elevades disparitats en nivells de renda i benestar dels residents.

Barris de Barcelona (*)	Municipis AMB (**)
1. Ciutat Meridiana: 12%	1.Badia del Vallès: 17,8%
2. Trinitat Nova: 11,6%	2.Sant Adrià del Besós: 15%
3. Trinitat Vella: 11.3%	3.Ripollet: 13,1%
...	...
71.Sant Gervasi: 3,5%	34.Tiana: 6,3%
72.Sarrià: 3,0%	35.Sant Cugat del Vallès: 6,3%
73. Pedralbes: 2,8%	36. Sant Just Desvern: 6,2%

(*) Font: Padró Municipal d'Habitants. Gener 2019 (**) Atur Registrat. Tercer Trimestre 2019

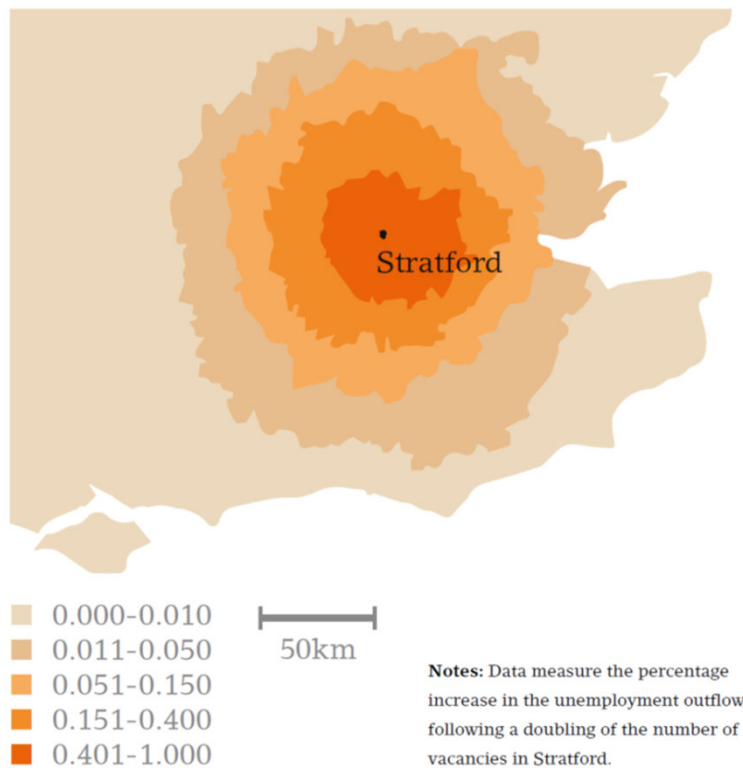
Nota: Donat que les fonts són diferents, les dades de les dues columnes no són comparables. La comparació es pot fer només dins de cada àmbit

Accés a un mercat de treball i d'habitatge més gran, àrea metropolitana i més enllà

- En un mercat laboral local augmenta la probabilitat de trobar una feina quan **augmenta la mida d'aquest mercat**. La taxa d'atur és menor en mercats laborals locals **més integrats**
- L'augment de la mida del mercat laboral local es pot aconseguir a través de la **reducció dels costos de desplaçament**
- L'evidència existent indica que els **sistemes de transport** faciliten els desplaçaments diaris, afecten els resultats del mercat laboral i **alteren els equilibris espacials urbans de treballadors i empreses**.

Exemple: el cost de la distància va limitar l'impacte territorial de les Olimpíades 2012 en mercat laboral

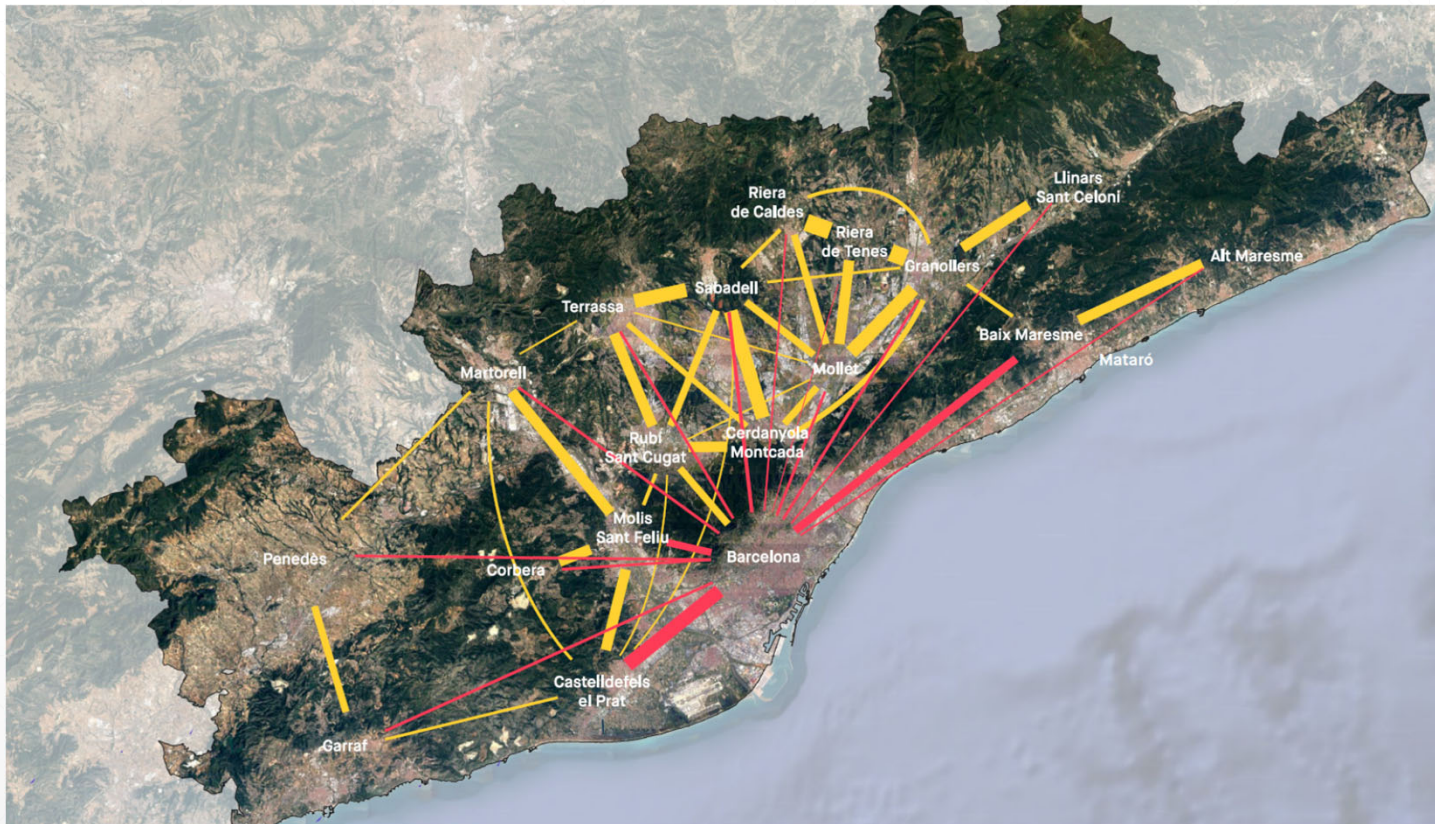
Figure 1:
Jobs in and around Stratford in the run-up to the 2012 Olympics: effects of a localised labour demand shock on the unemployment outflow in surrounding areas



- *La mida d'un mercat laboral local està determinada pel cost de la distància, mesurat com a distància geogràfica, temps de desplaçament o cost de desplaçament.*
- (Manning and Petrongolo 2018)

How 'local' are local labour markets? Manning & Petrongolo 2018.
<https://cep.lse.ac.uk/pubs/download/cp523.pdf>

Una metropolis de 5 millions



Accés a un mercat de treball i d'habitatge més gran, àrea metropolitana i més enllà

- Els treballadors que viuen en àrees ben connectades es beneficien de la **proximitat espacial a les oportunitats laborals locals**. La capacitat dels treballadors d'accedir al mercat laboral està habilitada per les xarxes de transport públics i privats existents.
- Per a les persones amb **baixa qualificació**, moltes de les quals no tenen accés a altres formes de transport, el **transport públic és l'única via d'accessibilitat als llocs de treball**.
- Una política de millora del transport de Barcelona i l'AMB que ampliés el conjunt d'oportunitats a les quals s'enfronten els treballadors podria millorar el funcionament dels mercats de treball locals i generar millores en el benestar.
- Aquesta millora pot afectar a les xarxes de transport privat però per aconseguir **reduccions de la desigualtat cal que sobretot afecti al transport públic (metro i Rodalies)**.

Millorar el transport per ampliar l'espai d'intercanvi econòmic i equilibrar preus habitatge és clau

- **Quin espai?: Compromís metropolità 2030**
 - [Àrea Metropolitana de Barcelona \(AMB\)](#), que agrupa 36 municipis
 - [Pla Estratègic Metropolità de Barcelona \(PEMB\)](#). L'organització analitza amb institucions públiques i privades quines mesures s'haurien d'adoptar en comú cap a 2030 a la regió metropolitana, que engloba 160 localitats amb 5,1 milions d'habitants, més enllà dels dominis de l'AMB. <https://pemb.cat/ca>
 - Segona corona **entitat Arc Metropolità**, (*Mataró, Granollers, Terrassa, Sabadell, Martorell, Vilafranca del Penedès i Vilanova i la Geltrú, Mollet del Vallès, Rubí*) reclama millora infraestructura transport.
- **Rodalies**: l'assignatura pendent (**des de fa dècades**).
- Millorar la **mobilitat radial i transversal** (i.e. els dos Vallès)

https://pemb.cat/public/docs/1204_pw_dossier__contraportada.pdf



Bretxa Digital

- **Projectes existents i/o possibles en bretxa digital**
- **Possibilitat d'avaluació d'algunes d'aquestes iniciatives**

TECNOLOGIA: BRETXA DIGITAL

Tancar la bretxa és una peça clau en el procés de diversificació econòmica

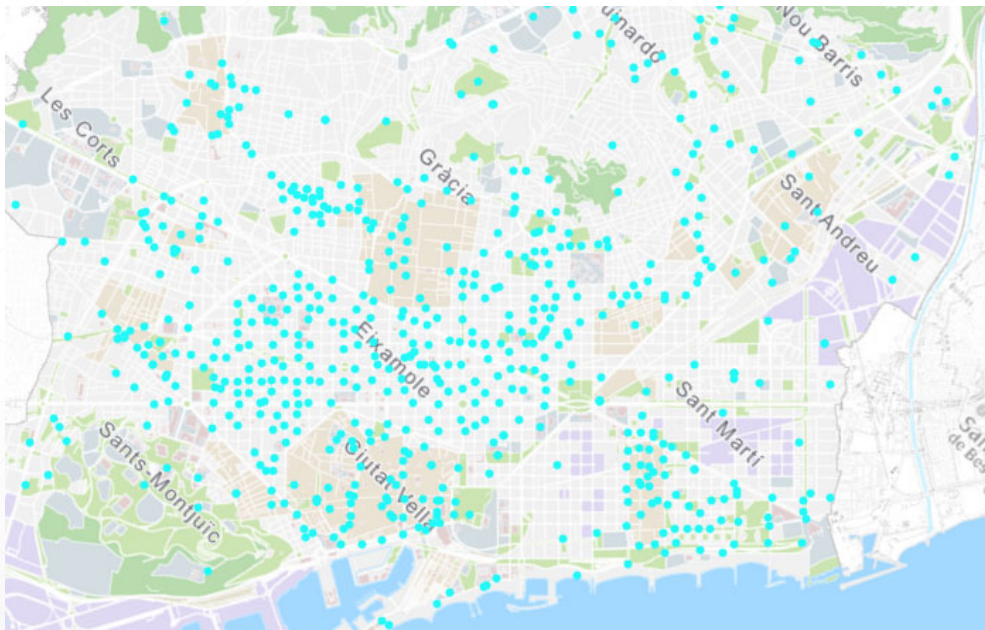
Connectivitat, dispositius i capacitació

Accions existents molt interessants:

- Connectem Barcelona: Aportar dispositius i oferir punts Wifi (AB + Multientitats)
- TIC: Suport Tràmits/Gestions (Agents TIC. BIT. Barcelona Institute of Technology)
- Equitat de gènere (BcnFemTech-2021-2023)
- Accions formatives Biblioteques
- Accions de promoció STEM a les dones (AB + múltiples iniciatives)
- Oportunitat per **avaluar** aquest tipus de iniciatives

TECNOLOGIA: BRETXA DIGITAL

Connectivitat, dispositius i capacitació



Barcelona.cat

- Els forats són per motius econòmics? (interès mercat)
- Resoldre el cercle: econòmic, connexió, motivació/capacitat

BRETXA DIGITAL: DESIGUALTATS DE GÈNERE

Necessitat de promocionar STEM entre les nenes

- El que no es fa: **Sèries de TV**, programes, xarxes socials
- Visibilitat als mitjans d'aplicacions socials, de **dones referents**
- Cal una política de **professorat tecnològic** expert i motivador

DESIGUALTATS PER DISCAPACITAT

Facilitar mitjans per accedir a les TIC (equips adaptats)

BRETXA DIGITAL: SUPORT A LA GENT GRAN

- 1) Accés a noves tecnologies per part de la gent gran
- 2) Noves tecnologies per a la cura de la gent gran
 - Estimulació, empatia, companyia, assistència i cura



- Soledat
- Assistència cognitiva

El robot social ARI (Assistent Robòtic Intel·ligent)

Impuls ètic en Intel·ligència Artificial (IA) a Barcelona

- Bretxa digital específica en la IA, però alhora els algoritmes poden ser una bona manera de combatre la bretxa digital (ex., 30% de receptors potencials d'ajuts públics que no sol·liciten)
 - Riscos especials en la IA: sobre la privacitat, en els biaixos i la discriminació, en l'opacitat, etc.
 - Aplaudim **iniciativa de l'Ajuntament**: [Mesura de Govern de l'estratègia municipal d'algoritmes i dades per a l'impuls ètic de la IA](#)
 - 20 actuacions
 - [Ecosistema ciutadà pels drets digitals de Barcelona](#) (Barcelona Ciutat Digital)
 - [Cities Coalition for Digital Rights](#)
 - **Possibles intervencions:**
 - Formació interna de treballadors públics, “Comunicació amb la ciutadania”. Difusió i formació de la ciutadania (millorable), Foment de la reflexió (millorable), Col·laboració amb l'ecosistema local (millorable), Comissió transversal i consell assessor, Observatori Internacional d'IA urbana, Acció internacional (millorable), c reació d'estructures de governança democràtiques de l'ús de l'IA (absent)
-

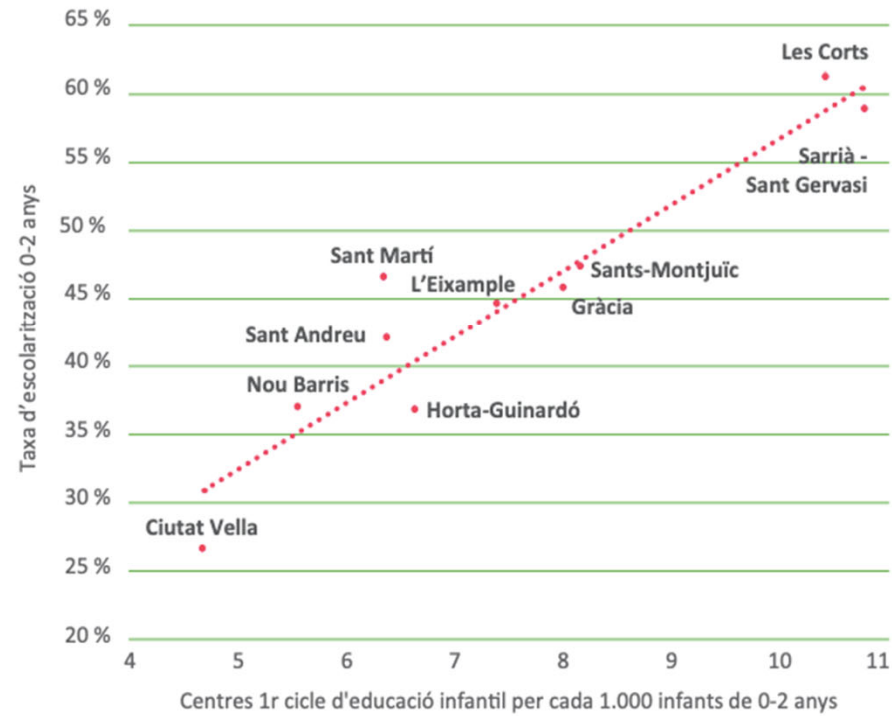
Desigualtats educatives

- Les desigualtats educatives són alhora un reflex de les desigualtats socials existents i un factor determinant de les desigualtats i la pobresa futures.
 - Tots els estudis indiquen que el que passa a l'etapa 0-3 és cabdal pel futur desenvolupament de l'infant.
 - Malgrat això, moltes societats industrialitzades dediquem un part molt minsa a aquesta etapa.
 - Les desigualtats educatives en aquesta etapa a la ciutat són importants.
-

Escola Bressol

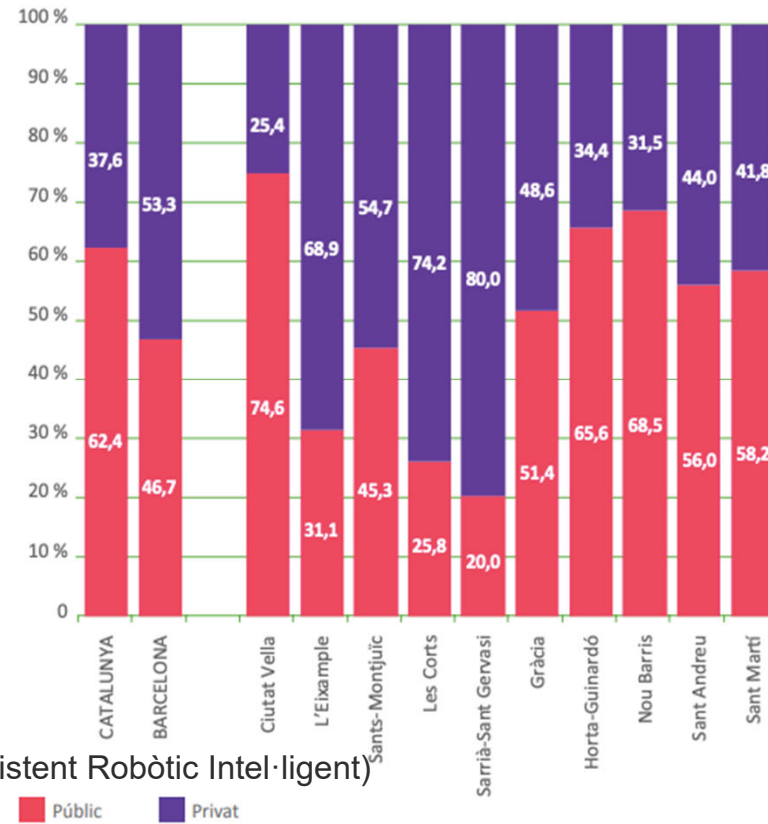
- 44,3% dels infants de 0-2 anys van a escola bressol (6 punts per sobre de Catalunya, 10 punts per sobre de l'objectiu del Consell d'Europa).
 - Menys d'1 any: 12,6%; 1-2 anys: 50,6%; 2-3 anys: 69,9%
 - Taxa escolarització a Sarrià-Sant Gervasi i Les Corts més que dobla la de Ciutat Vella.
 - Relació positiva entre oferta de centres i taxes d'escolarització als districtes. (veure gràfic)
 - Escolarització a l'Escola Bressol Pública més important als barris més pobres (Ciutat Vella 75%; Sarrià-Sant Gervasi 20%). (veure gràfic)
 - Només un 20% dels infants 0-3 anys van a EBM.
 - Més demanda que oferta (54% de la demanda atesa) i probable existència de demanda oculta.
 - Estrangers infrarrepresentats (21% de la població, 7% dels infants escolaritzats).
 - La majoria d'usuaris d'EBM no provenen de les rendes més baixes (trams 1-3).
-

Gràfic 3.2. Nombre de centres de 1r cicle d'educació infantil, per cada 1.000 infants d'entre 0 i 2 anys, i taxa d'escolarització 0-2 anys, per districtes. Curs 2017-2018.



Font: Consorci d'Educació de Barcelona, Departament d'Educació i Departament

Gràfic 3.5. Distribució de la matrícula 0-2 anys, per titularitat del centre i segons districtes (%). Curs 2017-2018.



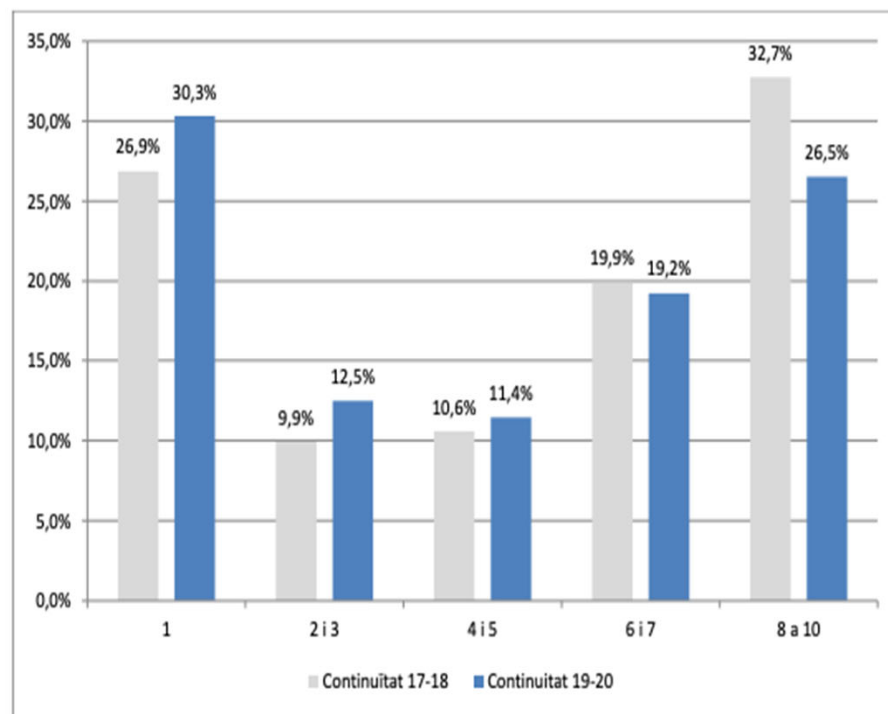
El robot social ARI (Assistent Robòtic Intel·ligent)

Reduir desigualtats educatives

- Per reduir les desigualtats educatives cal:
 - Igualar l'oportunitat d'accés.
 - Compensar els desavantatges dels grups poblacionals més vulnerables.
 - L'Ajuntament implementa la tarificació social per contribuir al primer objectiu. (veure gràfic)
 - El MHP promet la gratuïtat de P2:
 - Gratuïtat per a tothom?
 - Gratuïtat vs. extensió del número de places públiques, en especial a determinats barris
-

Canvi en la composició dels alumnes de l'EBM després de la tarificació social

Gràfic 12: Distribució dels alumnes escolaritzats a les EBM segons agrupació de trams tarifaris.
(matrícula de continuïtat, curs 2017-2018 i 2019-2020.)



Font: Elaboració pròpia amb dades facilitades per l'Institut Municipal d'Educació de Barcelona.

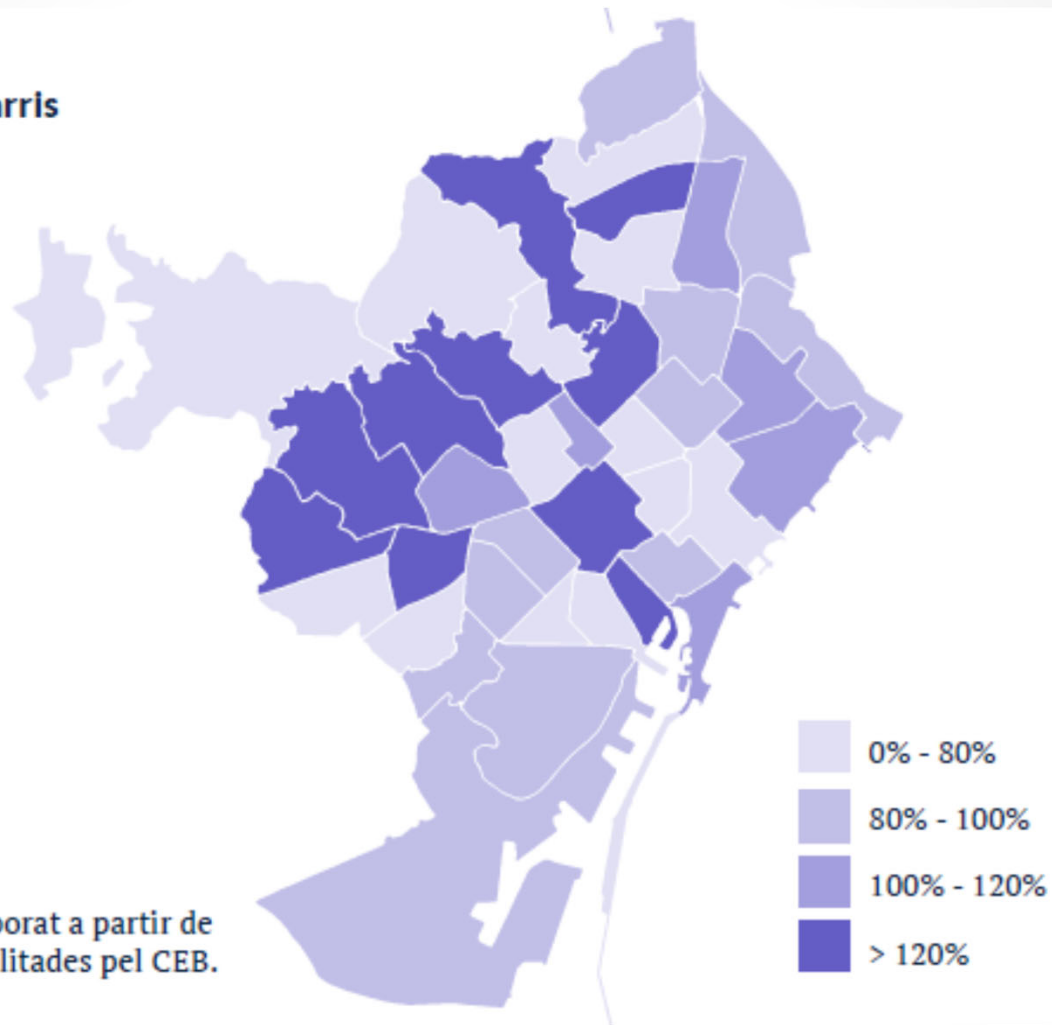
Intervencions necessàries

- Calen polítiques per compensar les circumstàncies dels infants.
 - Finançament diferencial d'acord amb la complexitat.
 - Acompanyament i assessorament a les famílies
 - Analitzar i revisar les condicions d'escolarització i les desigualtats en els resultats.
-

Desigualtats educatives (3-18)

- Desequilibri entre oferta de places educatives (públiques i concertades) i demanda potencial.
 - Excés d'oferta (sobretot concertada) a les zones més riques.
 - Provoca mobilitat, sovint a zones adjacents amb millors escoles.
 - La segregació escolar és superior a la que esperaríem si només tinguéssim en compte la segregació residencial.
 - Desigualtat important de costos d'escolarització entre zones, que es correspon amb la desigualtat de renda a les zones.
-

Grans barris



Font: Elaborat a partir de dades facilitades pel CEB.

**Oferta places P3
respecte la població
resident. Barcelona,
Curs 2016-2017**

Desigualtats educatives

- El curs 2019-2020, l'Ajuntament implementa un pla de xoc per reduir segregació educativa i per la igualtat d'oportunitats i l'èxit educatiu. Objectius:
 - detectar l'alumnat en situació greu de vulnerabilitat,
 - distribuir-lo de forma equilibrada dins una mateixa zona d'escolarització, i
 - assignar recursos compensatoris per garantir-los la igualtat d'oportunitats per a l'èxit educatiu, des d'una perspectiva integral, tant dins com fora de l'escola.
 - Accions cap a la igualtat d'oportunitats:
 - Reserva de places.
 - Exempció de pagament de quotes per a l'escolarització, tant en centres públics com en concertats.
 - Gratuïtat en el servei de menjador.
 - Gratuïtat en activitats extraescolar esportives.
 - Gratuïtat en activitats d'estiu.
 - Garantia de plaça en centres oberts.
-

Desigualtats educatives

- Accions per l'èxit educatiu. Programes per reduir l'abandonament prematur:
 - Èxit, èxit anglès, èxit estiu.
 - Enginy.
 - Instituts a Temps Complet.
-

Desigualtats educatives

- Cal avaluar de forma rigorosa aquestes accions per treure'n conclusions. Això implica:
 - Dissenyar l'avaluació abans de la implementació del programa.
 - Pensar com es poden identificar efectes causals.
 - Considerar problemes mostrals.
 - Recollir dades, abans, durant i després de la intervenció.
 - Realitzar l'avaluació.
 - Això també s'hauria d'haver fet amb la recent implementació de la tarificació social a les EBM.
-

“ESCOLES ENRIQUIDES+ 0-18”

*** AVANÇAR EN L'EQUITAT A LES ACTIVITATS EDUCATIVES FORA DEL TEMPS ESCOLAR**



<https://pladebarris.barcelona/>

1. **Optimitzar els usos dels centres escolars fora de l'horari lectiu i que tenen un alt potencial vertebrador en els barris**
2. **Ampliar i/o optimitzar el temps d'aprenentatge (no només la quantitat sinó també la qualitat) per assolir majors nivells d'equitat i èxit escolar, diversificant les estratègies d'aprenentatge i potenciant la innovació educativa** (Elena Sintès)

Escolarització, educació i entorn

Programa Baobab per a consolidar l'educació en el lleure de base associativa i comunitària als barris amb dèficits d'oferta



<https://ajuntament.barcelona.cat/educacio/ca/baobab>



<https://diarieducacio.cat/institut-a-temps-complet-la-beca-menjador-amb-extraescolars-de-postres/>
https://www.edubcn.cat/rcs_gene/extra/00_transparencia/Govern_i_organitzacio/acords_CD_2017_06_22/Document_ITC_Consell_de_Direccio_2017_18_062017.pdf

Instituts a temps complet que ofereixen a l'alumnat més desafavorit beques menjador vinculades a activitats de lleure educatiu de tardes als propis centres de secundària

Es proposa:

1. Obrir les escoles i els instituts a la tarda, perquè s'hi desenvolupin activitats en el marc d'una xarxa educativa de barri amb treball col·laboratiu, en la línia de les experiències Baobab i dels instituts a temps complet
2. Incrementar i sistematitzar els ajuts destinats a activitats extraescolars de la ciutat més enllà de campaments urbans, esport i activitats musicals. I crear una línia d'ajuts similars als atorgats per a la Pràctica Esportiva Fora de l'Horari Escolar, a fi i efecte de garantir l'equitat en l'accés a un conjunt d'activitats diverses en horari extraescolar
3. Personalitzar l'aprenentatge de cada alumne aprofitant l'ampli ventall de recursos que ofereixen les tecnologies (Flipped Classroom, E-Portfolio, Labs and Gamification, Project-Based Learning, Flexible Grouping, Tutoring-Mentoring...)
4. Establir mecanismes estadístics per mesurar i monitorar les trajectòries educatives dels infants i adolescents

ESCOLES ENRIQUIDES+ 0-18

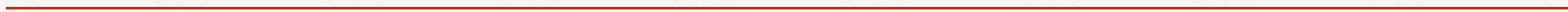
- Focus: Oportunitats, desigualtats i bretxes 0-18. Mirada integral a l'educació en la infància i l'adolescència
- **Ecosistema en xarxa: mapa d'actors**
 - Ajuntament i Generalitat (centres educatius i impuls)
 - Associacions de familiars d'alumnes (AFA)
 - Pluralitat de proveïdors
 - Agents "moonshot" similars als agents TIC <https://bithabitat.barcelona/projecte/agents-tic>
 - **Universitats: assignatures CEL i ApS**
 - **Community-engaged learning (CEL)** courses: aprenentatge compromès amb la comunitat, aprenentatge i servei (ApS) en educació superior. Contribuir a la resolució de desafiaments socials i medioambientals en contextos reals
 - Hores de **voluntariat estudiants ESO o batxillerat**
 - Representants de l'ecosistema tecnològic
 - Fundació Jaume Bofill o similar: coordinació de la xarxa
 - Ivàlua: seguiment
- STEM i humanitats: suport i aprenentatge com a hobby. Desenvolupar passions
- Aprofita el potencial de la innovació per personalitzar l'oferta a les capacitats i necessitats dels alumnes

El futur: Millorar oportunitats al llarg del cicle vital

- Diversificació econòmica, i ampliar mercats: transport clau
- Tancar la Bretxa digital
- Educació (inversió de futur)
- *Placed policies*
- **Avaluar** per a poder escollir entre policies



Annex



Annexes

Reforçar polítiques i actuacions per combatre la pobresa i les desigualtats socials que incorporen la perspectiva d'infància i adolescència (polítiques de rendes, habitatge, transport públic, salut, etc.).

Oportunitats educatives de la infància i l'adolescència a Barcelona 2018-2019

Pla de Barris

Diagnosi:

- Desigualtats socials i segregació urbana
- Tendència a l'aprofundiment i la polarització
- Més necessitats als barris amb més déficits
- Els factors territorials com a barrera afegida a la igualtat d'oportunitats

Intervenció: Pla de Barris

- Transversalitat de les actuacions
- Cooperació interadministrativa
- Participació dels veïns

Escolarització, educació i entorn al Pla de Barris com a prioritat

- Un nou projecte educatiu al voltant de l'escola. Les "escoles enriquides" i l'educació en el lleure i les arts com a noves eines de transformació social

TEMES I PRIORITATS DEL PLA DE BARRIS

MEDI URBÀ

- Espai públic i zones verdes
- Millora dels elements comuns de l'edificació residencial
- Equipaments
- Sistemes i programes ambientals
- Accés col·lectiu a tecnologies de la informació
- Millora de l'accessibilitat

ACTIVITAT ECONÒMICA

- Recuperació de l'activitat econòmica
- Foment de l'economia social
- Promoció de l'ocupació
- Foment del petit comerç i comerç de proximitat

DRETS CIUTADANS

- Programes d'atenció social
- Equitat de gènere
- Actuacions de salut pública
- Escolarització, educació i entorn

APODERAMENT VEÏNAL

- Impuls de l'associacionisme veïnal
- Foment de les pràctiques d'innovació social i de solidaritat veïnal
- Co-producció de polítiques entre les entitats veïnals i l'administració

Font: Oriol Nel·lo

BAOBAB Institut Municipal d'Educació de Barcelona (IMEB)

- Impulsar i enfortir projectes d'oci des de l'associacionisme educatiu, projectes basats en el voluntariat i amb una intenció educativa explícita dirigida als infants i adolescents i a les seves famílies
- El programa neix amb la voluntat de donar resposta a una situació de desigualtat en les oportunitats educatives i de lleure comunitari d'infants i joves a la ciutat de Barcelona i **s'emmarca en el Pla de Barris** amb l'objectiu de promoure el lleure educatiu com a eina transformadora i de cohesió.
- Al mes d'agost 15 dies, 2 torns. Pressupost dels campaments d'estiu del 2018: 270.000 €
- P 161-163 https://institutinfancia.cat/wp-content/uploads/2019/06/Informe_OportunitatsEducatives_bcn_18-19.pdf

Instituts a temps complet

Consorci d'Educació de Barcelona, Àrea d'Innovació, Programes i Formació

Objectius:

- Assegurar l'oferta del servei de menjador a tot l'alumnat de l'educació secundària obligatòria i **facilitar que tingui accés a activitats extraescolars complementàries de tarda que millorin el seu èxit educatiu**
- Consolidació i/o augment de l'oferta de les activitats de tarda en els instituts, vinculació d'aquestes activitats amb el projecte educatiu de centre.
- Augment de propostes d'activitats de tarda sense cap cost per a l'alumnat.
- Augment de la participació de l'alumnat en les activitats de tarda.
- Augment de la vinculació entre l'escola de primària i l'institut en el cas que el servei de menjador es realitzi en el centre de primària (projectes o activitats conjuntes, utilització d'espais de l'altre centre, etc.).
- Els instituts hauran de garantir l'obertura del centre almenys 4 tardes a la setmana fins a les 18:30 hores. En aquest horari hi haurà oferta d'activitats extraescolars i/o oferta d'us de l'espai de la biblioteca
- L'educació a temps complet a Catalunya: Heterogeneïtat d'oferta. Escoles de música i art, les escoles d'idiomes, els casals infantils i de joves, els centres oberts, els casals de vacances o les activitats d'educació en el lleure es desenvolupen des de diversos models organitzatius i enfocaments institucionals (Síndic de Greuges de Catalunya, 2014).

Elena Sintès:

- Ampliar les possibilitats d'experimentar amb noves formes d'aprenentatge.
- Proporcionar l'oportunitat d'un aprenentatge més individualitzat i holístic
- Oferir més i millors oportunitats educatives en condicions d'equitat.