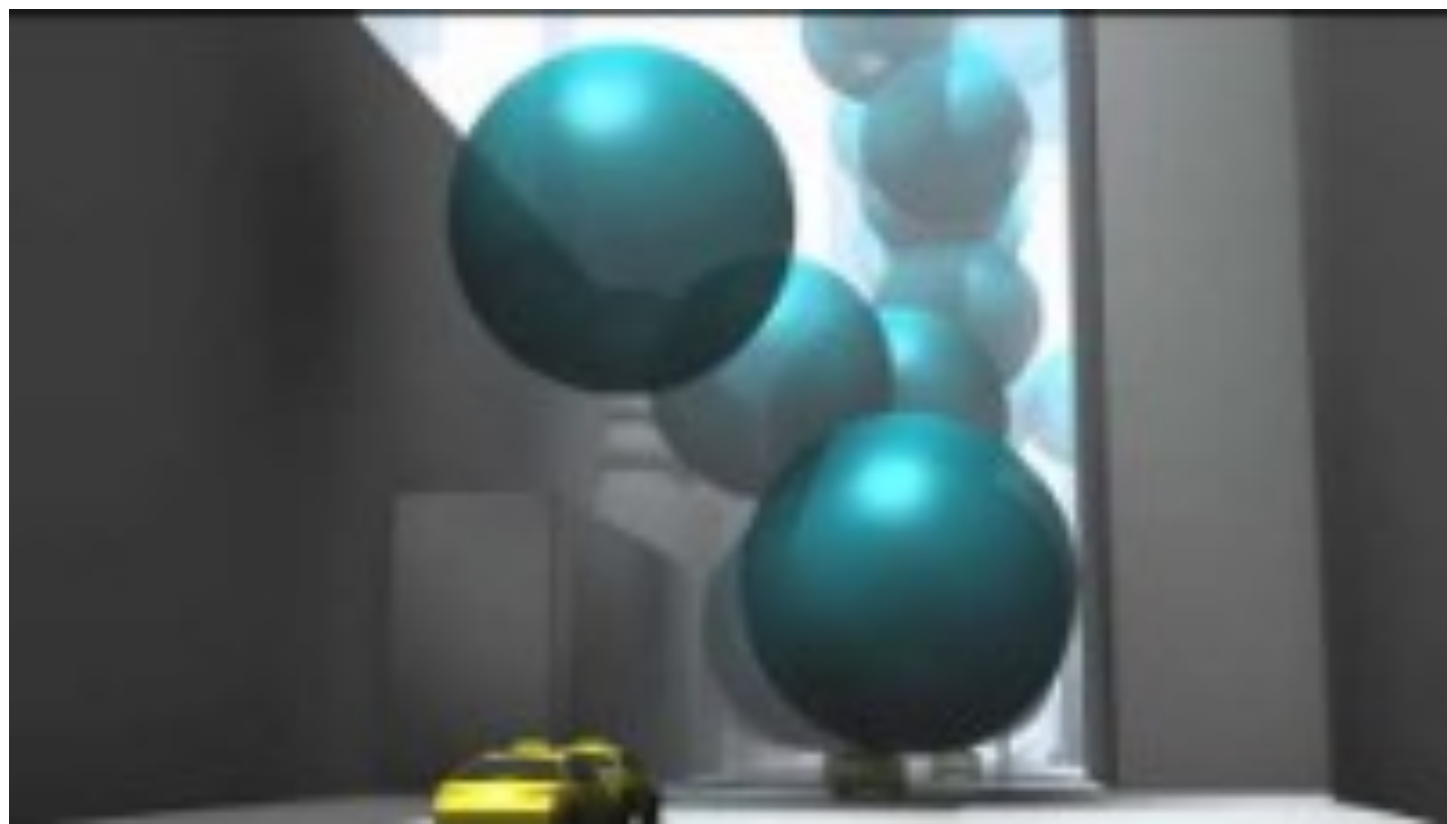
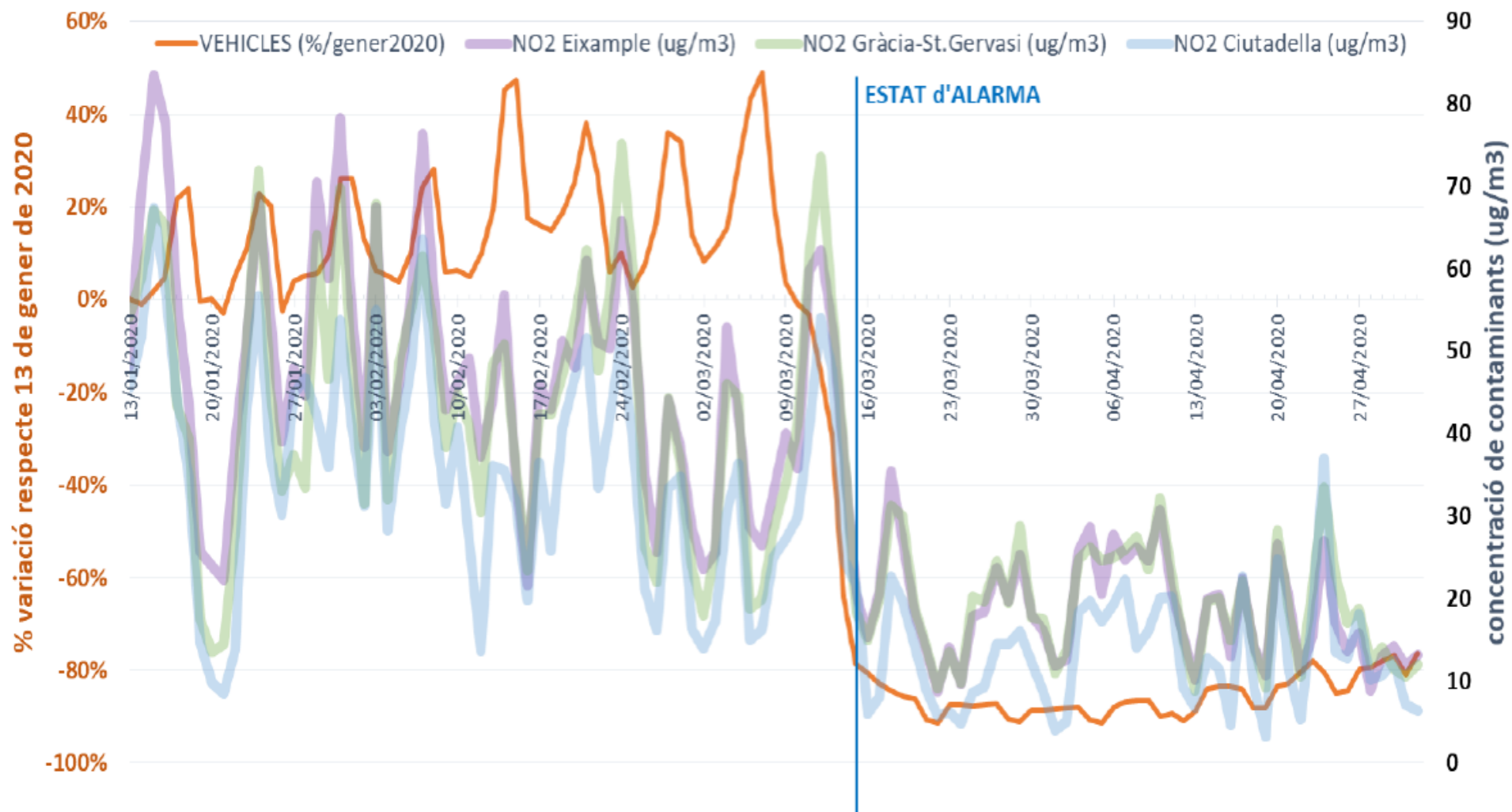


Descarbonizadas... ¿y prosperas?
Perspectivas económicas de las ciudades del
año 2030

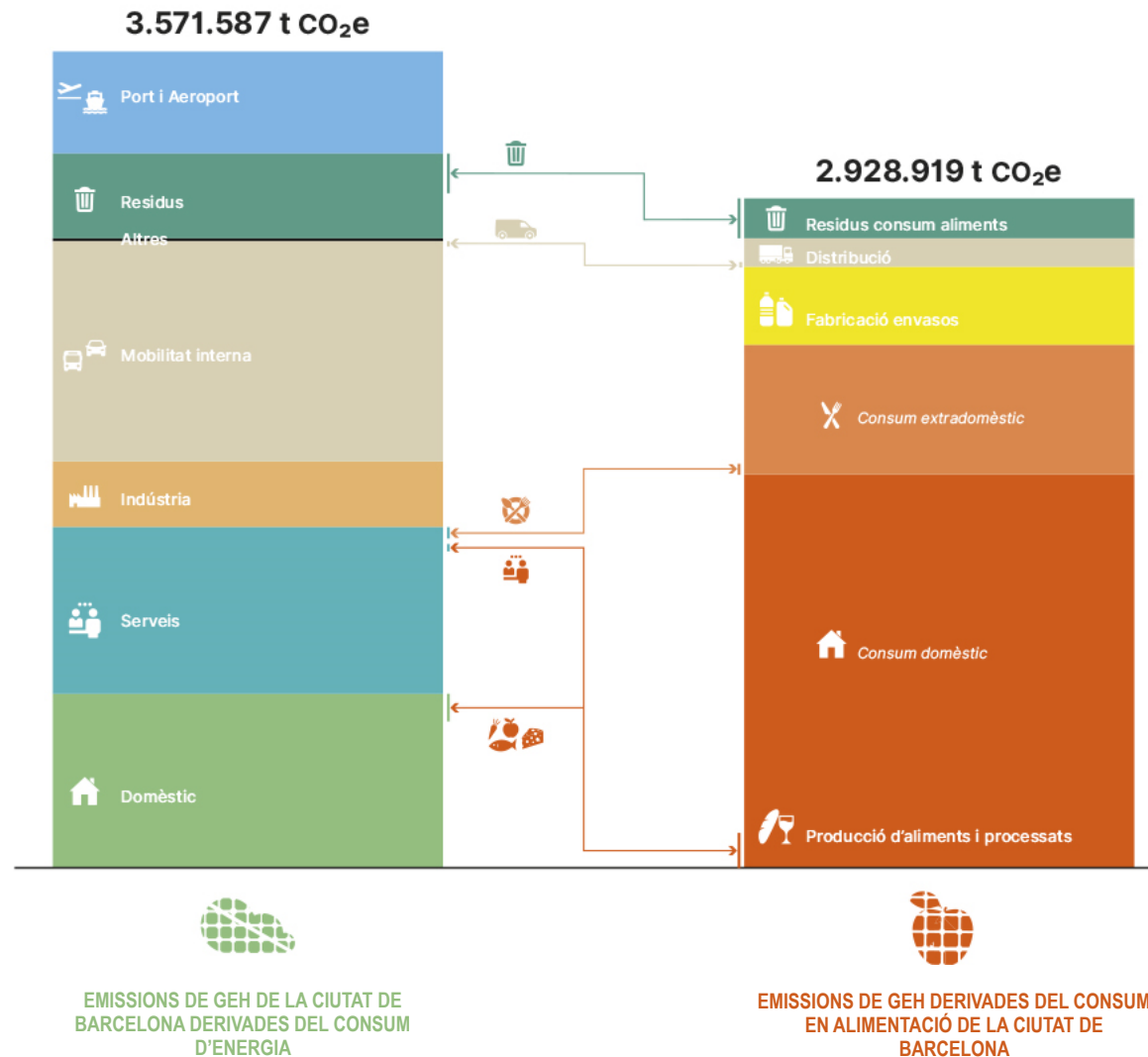


The world population reaches
8,000 million people

Comparació de la mobilitat en vehicles a BARCELONA amb la concentració de NO2



RESULTATS



La petjada de carboni total derivada del consum d'aliments de la ciutat de Barcelona (producció i processat dels aliments, fabricació de l'envasat i distribució dels productes i tractament de residus) representaria més d'un **80% de les emissions de GEH derivades del consum d'energia de la ciutat.**

D'aquestes només un **11%** estan **incloses en el balanç** d'emissions de la ciutat i per tant la petjada de carboni de l'**alimentació** suposa un **70% adicional** a les emissions del balanç.