

Refugi al carrer Sant Frederic (538).  
 Districte de Sants-Montjuïc. Barcelona.

Dídac Pàmies Gual

Arran de les obres de reurbanització d'un tram del carrer Sant Frederic es va realitzar una intervenció arqueològica de supervisió de tots els moviments de terres ja que es tractava d'una zona amb possibilitats de localitzar algun refugi antiaeri construït durant la Guerra Civil espanyola.

Al centre del carrer de Sant Frederic, a cavall entre el carrer de Carreras i Candi i el carrer de Sugranyes es van localitzar dos accessos del refugi conegut com el núm. 538 segons el llistat realitzat per l'Ajuntament de Barcelona i CLABSA el 16 de juliol de 1938.



Descripció

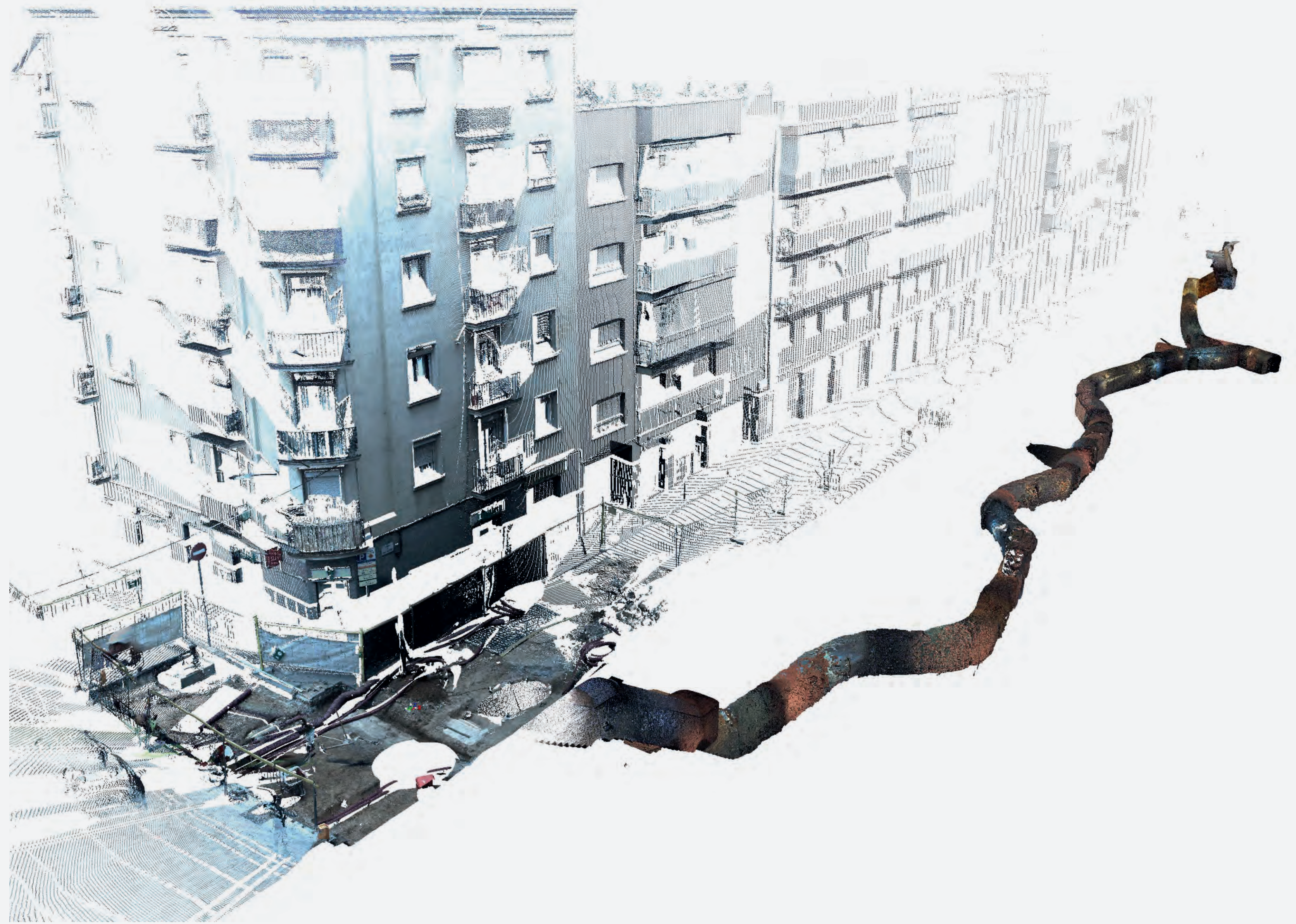
Discorre per sota la calçada a 11 m de profunditat i presenta planta més o menys rectangular amb certa sinuositat, amb una longitud de 111,54 m, una amplada d'1,5 m i una alçada d'entre 1,9 i 2 m. Es tracta d'una construcció antiaèria del tipus "galeria de mina" i conserva els dos accessos, un situat front la finca núm. 51-53 del carrer Casteràs (antigament carrer Sant Frederic) i un front la finca núm. 22 del carrer Sant Frederic. Ambdós accessos presenten planta en forma de "Z" i descendeixen al subsòl fins a 11 m de profunditat, units entre si mitjançant una galeria horitzontal.

Tan els accessos com un tram de galeria de 28,5 m vers l'accés de llevant es troben acabats i revestits amb obra vista mentre que la resta de 61,6 m es troben despulats deixant veure el subsòl natural. Aquest fet ens permet determinar el procés constructiu emprat. En primer lloc s'excavava la galeria amb eines com pics o piquetes on posteriorment s'anaven construint amb obra una sèrie de pilastres cada 2,2 m aproximadament seguit del revestiment d'obra entre pilastres i cobert amb volta catalana. La il·luminació durant el procés de construcció es realitzava amb llànties metàl·liques amb flama de combustió.

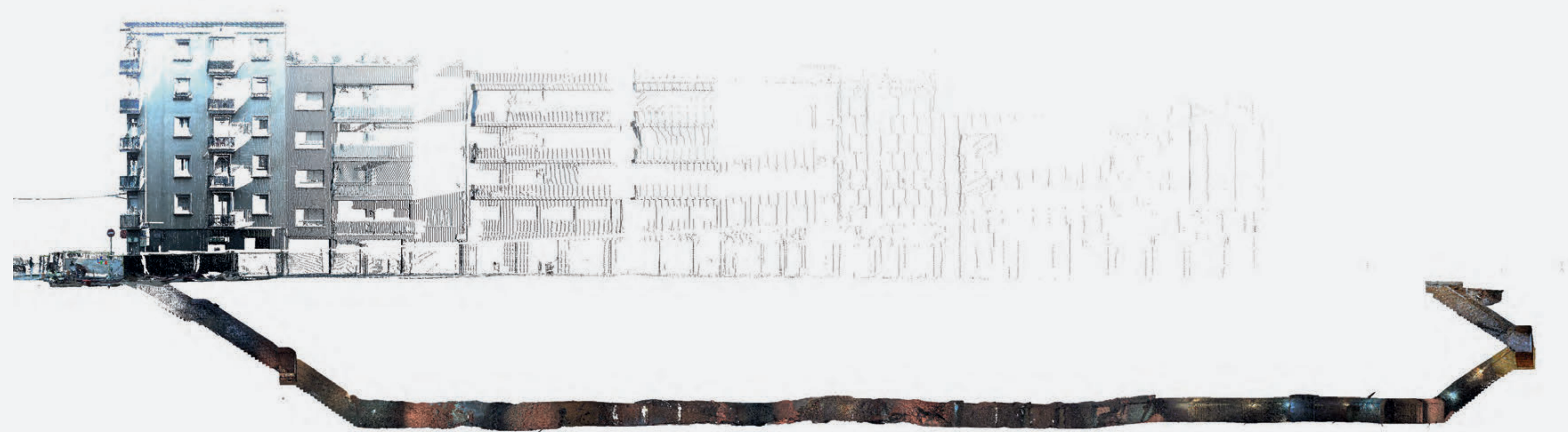
Com a peculiaritats, aquest refugi conserva a l'extrem de llevant, als peus de l'accés, un espai de planta rectangular que possiblement es podria haver utilitzat com a infermeria per a petites cures i una latrina a escassos metres del mateix accés. A la part central i sense haver-se finalitzat la construcció, s'hi observa un petit tram de galeria perpendicular a la principal on és versemblant pensar que hi anava projectat una segona latrina.

Capacitat

Pel què fa a la capacitat del refugi, tot i no haver-se arribat a construir cap mena de bancada, tenint en compte les dimensions de la galeria principal creiem que estaria projectat per a encabir-hi dues filades de bancs, una a cada banda, que sumarien un total de 177 m lineals de bancada. Segons les directrius que recomanava la junta Local de Defensa Passiva per cada metre lineal s'hi podien encabir dues persones per tant, el refugi núm. 538 en cas d'haver-se finalitzat, podria haver donat refugi a aproximadament 354 persones.



[A2]



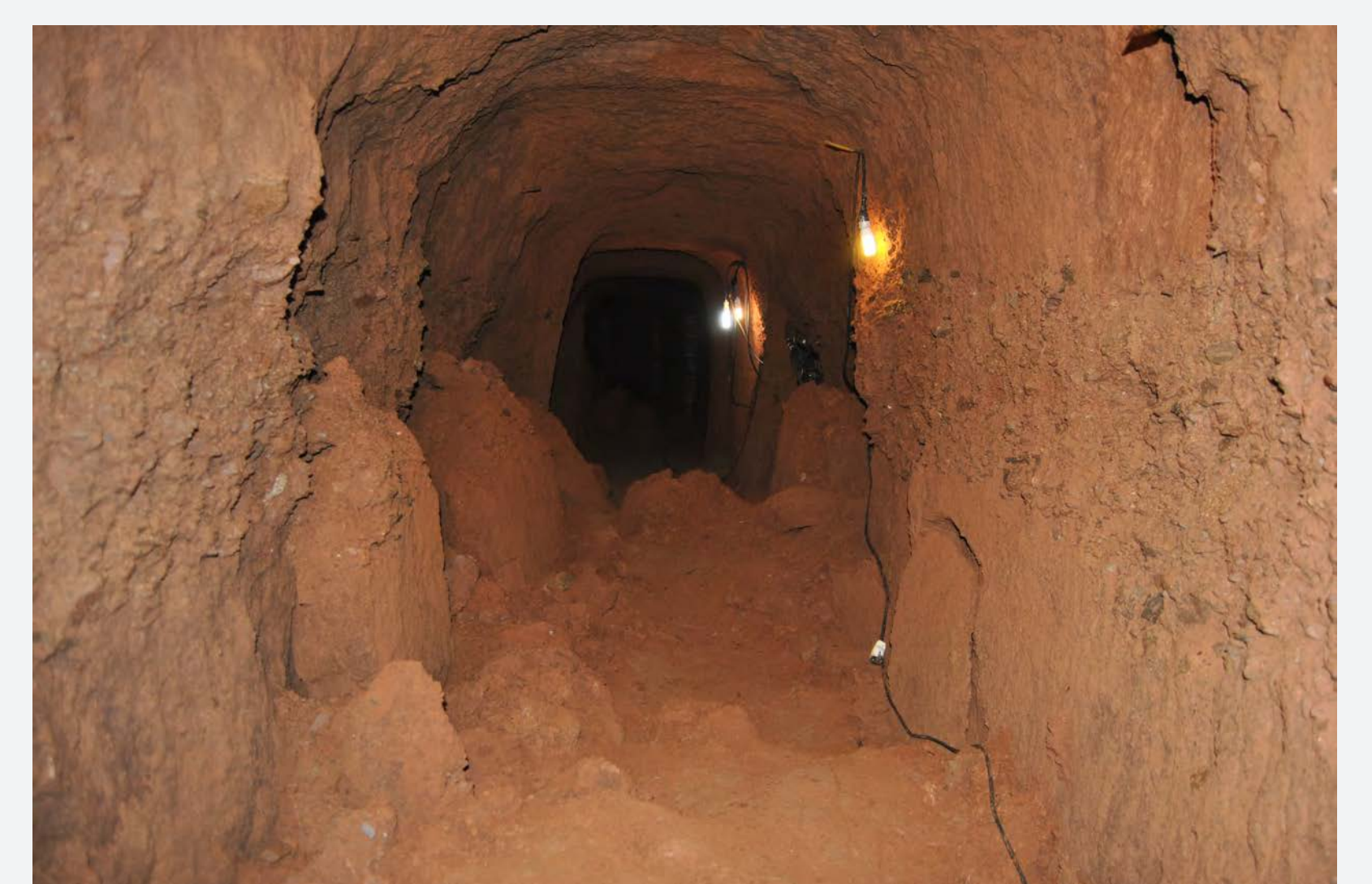
[A3]



[A4]



[A5]



[A6]



[A7]



[A8]



[A9]

- [A1] Planta del refugi al carrer Sant Frederic
- [A2] Perspectiva del refugi i el carrer Sant Frederic des de la cruïlla amb el carrer Carreras i Candi
- [A3] Secció longitudinal
- [A4] Tram de galeria revestida amb obra
- [A5] Galeria excavada amb els pliers d'obra
- [A6] Galeria excavada, nua.
- [A7] Llum d'oli
- [A8] Latrina
- [A9] Possible infermeria