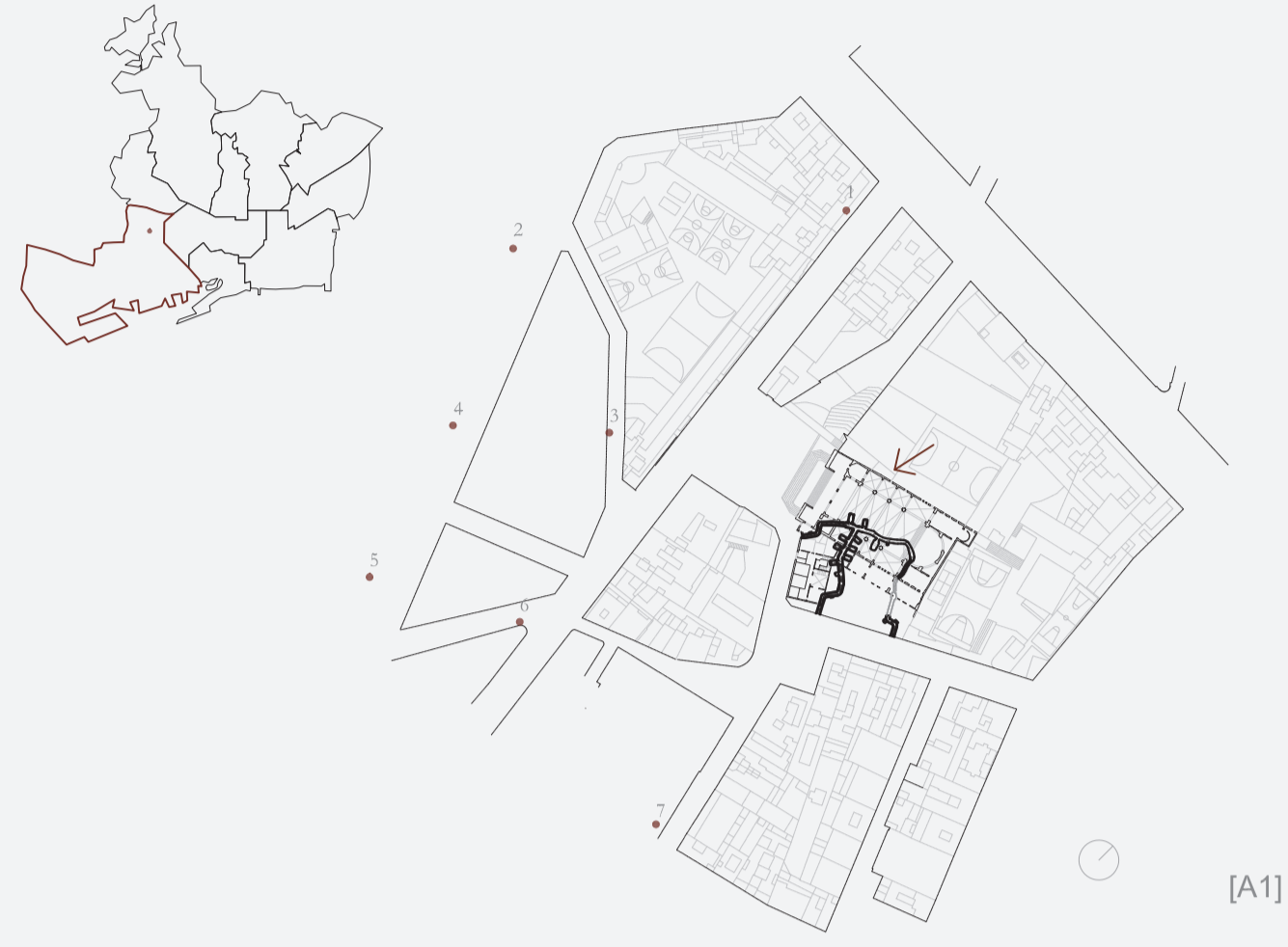


Refugi de la plaça Bonet i Muixí (819), Barcelona.

Ana Laura Bertero, Dídac Pàmies, Josep M. Vila

Emplaçament

El de la plaça Bonet i Muixí era un dels 149 refugis que, segons el registre de la Junta de Defensa Passiva de l'any 1938, s'havien construït a l'antic districte VII (Sants, Les Corts i Hostafrancs), avui Sants-Montjuïc, de Barcelona.

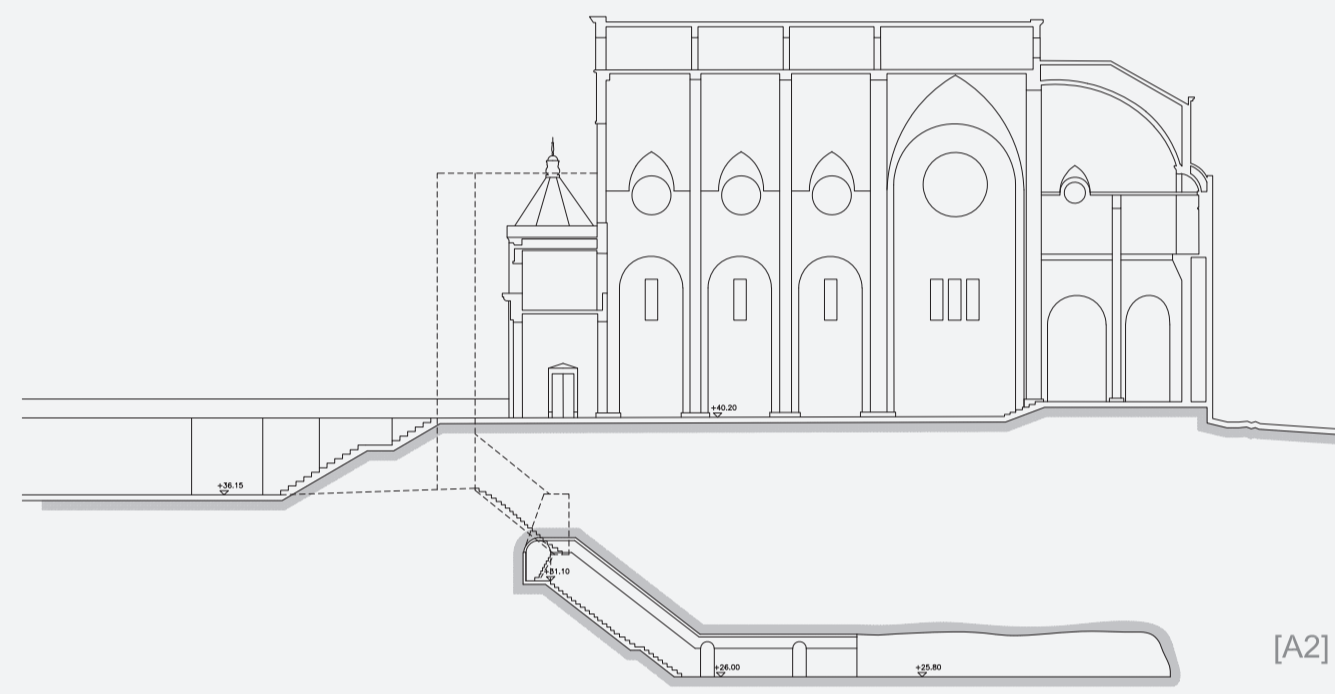


[A1]

Descobrimet

La recerca arqueològica sobre el refugi 819 es va dur a terme en dues fases, totes elles promogudes i finançades per l'Arquebisbat de Barcelona, propietat dels terrenys. En un primer moment, l'agost de 2016, es va fer l'estudi general del refugi i un aixecament amb escàner 3D de tota l'estructura. Més endavant, el 2018, en el marc dels treballs d'excavació en un solar adjacent, es va completar l'estudi amb la descoberta dels altres dos accessos.

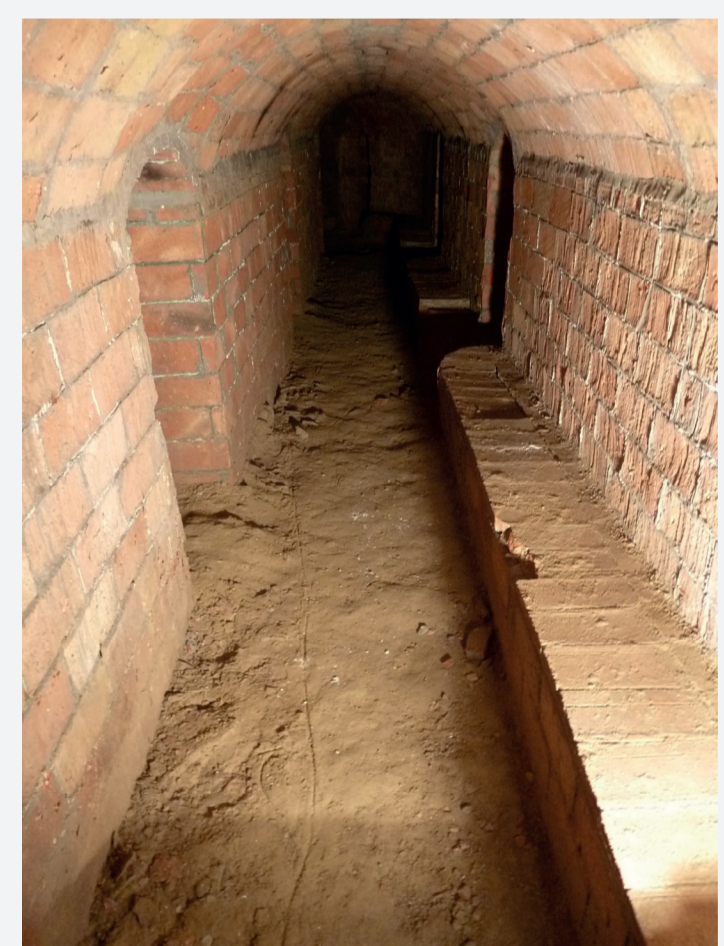
Formalment el refugi de Sants entraria dins del tipus conegut com galeria de mina i presenta alguns trets que val la pena destacar. Sembla que es va construir en dues fases. A la inicial correspondrien els dos accessos principals, units per un corredor al que s'obren sis sales amb els corresponents bancs correguts. Aquest tram està completament acabat pel que fa a les escales d'accés, revestiments de les parets, bancs, etc. Un cop finalitzada aquesta primera fase es va iniciar la construcció de la segona amb l'arrancada d'una nova galeria, de la que es van excavar uns pocs metres i l'obertura d'un tercer accés que avui en dia no te continuïtat. Al final de la galeria inacabada es documenta un corredor de 65 x 130 cm revestit amb maons i oburat amb runa a uns 7,6 m de la boca. La posició del tercer accés en relació amb la trada d'aquest corredor fa pensar que podria existir una connexió entre els dos que no s'ha pogut confirmar arqueològicament.



[A2]

Capacitat

Les sales acostumen a tenir una llargada d'uns 2,4 m i una amplada de 1,65 m, que ens donen un màxim de 6 m lineals de bancada. Si apliquem la proporció recomanada per les autoritats municipals de 2-3 persones per metre lineal, cal pensar que a cada sala es podrien refugiar un màxim de 18 persones. Hi ha 7 sales utilitzables i tres en procés de construcció. Pel que fa a les bancades dels corredors en total acumulen uns 13 metres lineals, que correspondrien a un màxim de 39 persones. A partir d'aquestes dades es pot deduir que en el moment que les 10 sales haguessin estat operatives i suposant que no s'haguessin habitat cap més bancada, la capacitat del refugi se situaria entorn a les 219 persones. De tota manera no està clar que arribés a entrar en servei.



[A3]



[A4]

Procés constructiu i ús

L'excavació del refugi es devia fer en primera instància amb pics fins a tenir oberta la galeria que tenia un perfil gairebé rectangular amb la part superior més arrodonida. Durant l'excavació s'extreien els blocs de tortura que apareixien al llarg del traçat de la galeria. El replat final, més fi, sembla que es feia a piqueta. En el mateix procés d'obertura de la galeria es devien debar picats els bancs correguts que en vorejaven les parets. Un cop obert un tram de galeria es començaven a obrir les sales laterals i pous de ventilació i així fins a enllaçar amb les escales de sortida. En diferents punts s'han localitzat elements emprats per a sustentar l'enllumenat que permetia il·luminar l'espai durant el procés de construcció.

Cal destacar la importància del revestiment a l'hora de pal·liar la claustrofòbia que causaven les galeries. Sovint la coincidència de les obres i els bombardeigs va propiciar que els refugis es possessin en servei sense estar encara acabats del tot. A mesura que avançava la guerra es van anar millorant les seves condicions d'habitabilitat i salubritat.



[A5]

[A6]

[A1] Situació del refugi sota l'església de Santa Maria de Sants, esc: 1/2000.

[A2] Situació del refugi sota l'església de Santa Maria de Sants. Secció, esc: 1/400.

[A3] Vista de la disposició dels bancs dins de la galeria.

[A4] Vista de l'escala del primer accés des de la plaça Bonet i Muixí.

[A5] Vista de l'arribada de l'escala del primer accés i una de les galeries del refugi amb parament d'aparell tipus pseudodòdom sense acabar.

[A6] Vista de la galeria de l'escala del segon d'accés segellada amb envà ceràmic l'any 1939.

[A7] Axonometria general, Esc: 1/150

[A8] Planta general, Esc: 1/200



[A7]

- R1 Primer accés de la fase primera cap a la plaça Bonet i Muixí
- R2 Escales d'accés
- R3 Segon accés de la fase primera cap a la plaça d'Iberia
- R4 Escales d'accés
- R5 Zona de refugi amb sales
- R6 Tram de la primera fase sense revestiment
- R7 Galeria hipotètica de descens a l'espai de refugi de la segona fase
- R8 Escales d'accés al tram de refugi de la segona fase
- R9 Accés de la fase segona pel carrer del Sant Crist.



[A8]