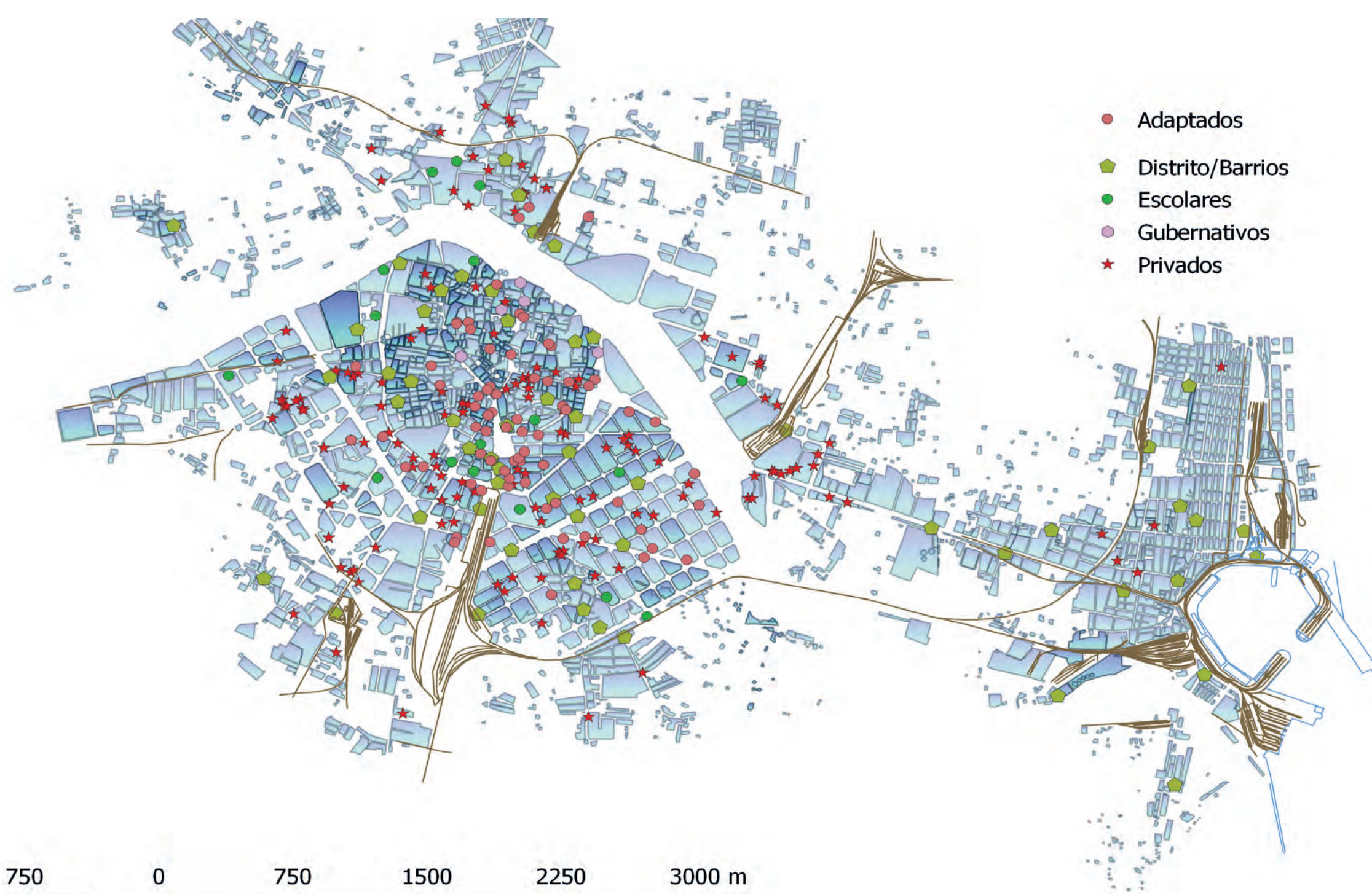


REFUGIS PRIVATS I FÀBRILS A VALÈNCIA



Mapa de refugios de València per usuari

La ciutat de València degut a les seves condicions edafològiques i d'un alt nivell freàtic, va optar per la construcció del refugis semienterrats de formigó armat, com són els refugis més coneguts i visitables de la ciutat: Ajuntament o carrer Serrans.

La població de ciutat va demanar i va aconseguir poder construir refugis propis, pagats amb els seus estalvis de manera massiva a partir de 1938 amb més de dos cents expedients.

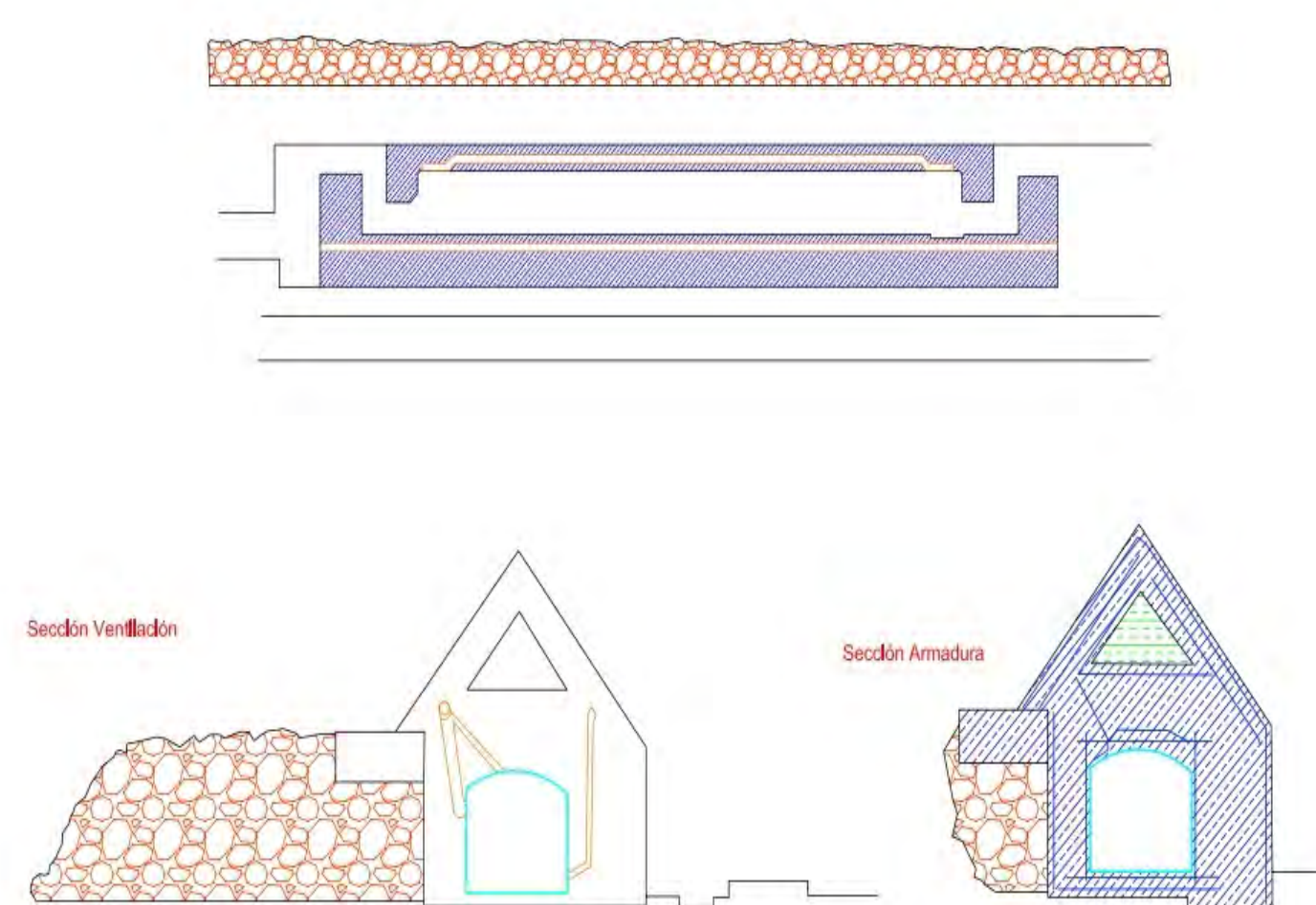
Les fàbriques també varen construir els seus refugis per protegir als treballadors i assegurar la pronta recuperació de la producció passat el bombardeig.

Les adaptacions dels refugis són pràcticament inclassificables per la seva varietat des dels seus accessos; rampes, escales d'obra, de fusta, de metall, de caragol, els sistemes de ventilació forçada dels refugis; amb extractors, motors, ximenes a fi de garantir la seguretat dels usuaris, també trobarem sostres amb voltes, adintelants, per aproximació de maons.

Avui dia, i gràcies a l'arqueologia, es troben més refugis que en els seu moment no varen ser declarats i que no constaven en cap font arxivística ja sigui perquè es varen perdre en alguna caixa de forma accidental o no.

tipologia de refugis.

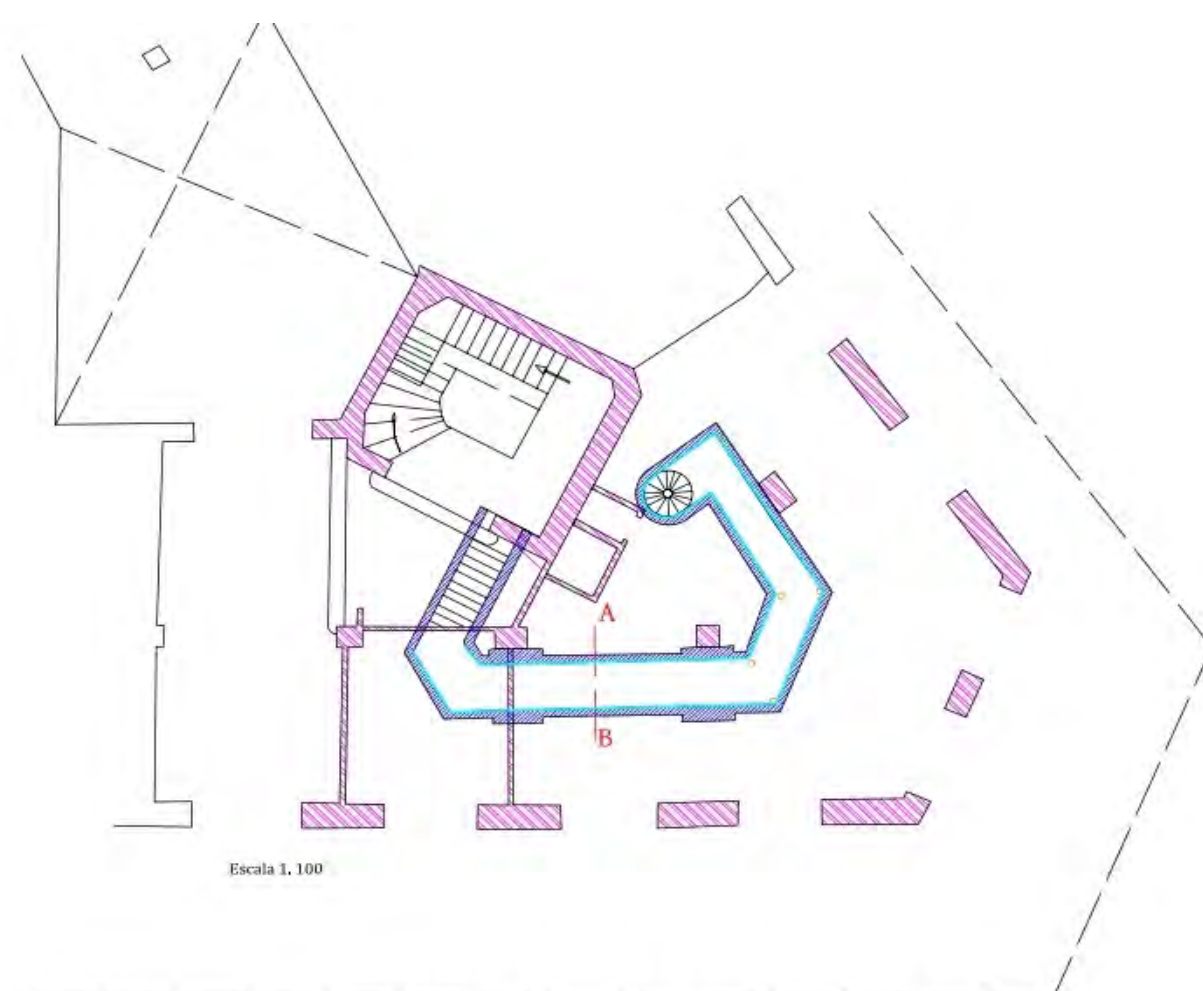
Refugis aeris



Refugi Mall de Ponent

Refugis situats als patis i/o espais comuns a l'aire lliure, construint-se arran de terra. Tots els elements de protecció estan per damunt del sol del pati. Hi ha pocs pel seu cost elevat.

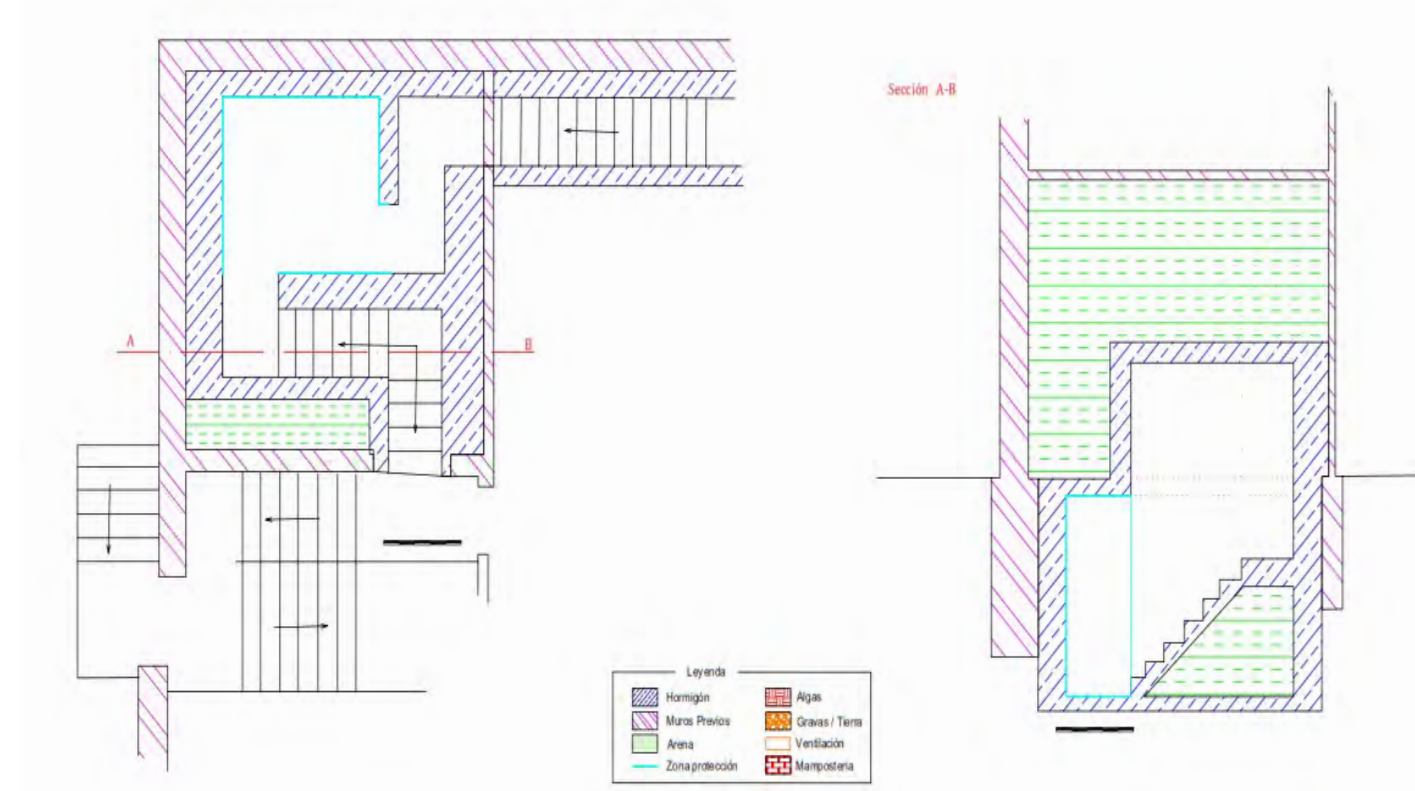
Refugis soterrats



Refugi carrer Somri 18

Els menys habituals a la ciutat de València, refugis de tipus mina, que està soterrat en profunditat, i el seu nivell de protecció depen de la profunditat d'excavació.

Refugis semi-soterrats / adaptats



Refugi carrer Alajros 19

És el més habitual, reaprofiten un soterrani o la part baixa d'un edifici, reforcen les bigues i/o construeix una caixa de formigó que envolta l'espai del refugi.

Solucions ingenioses

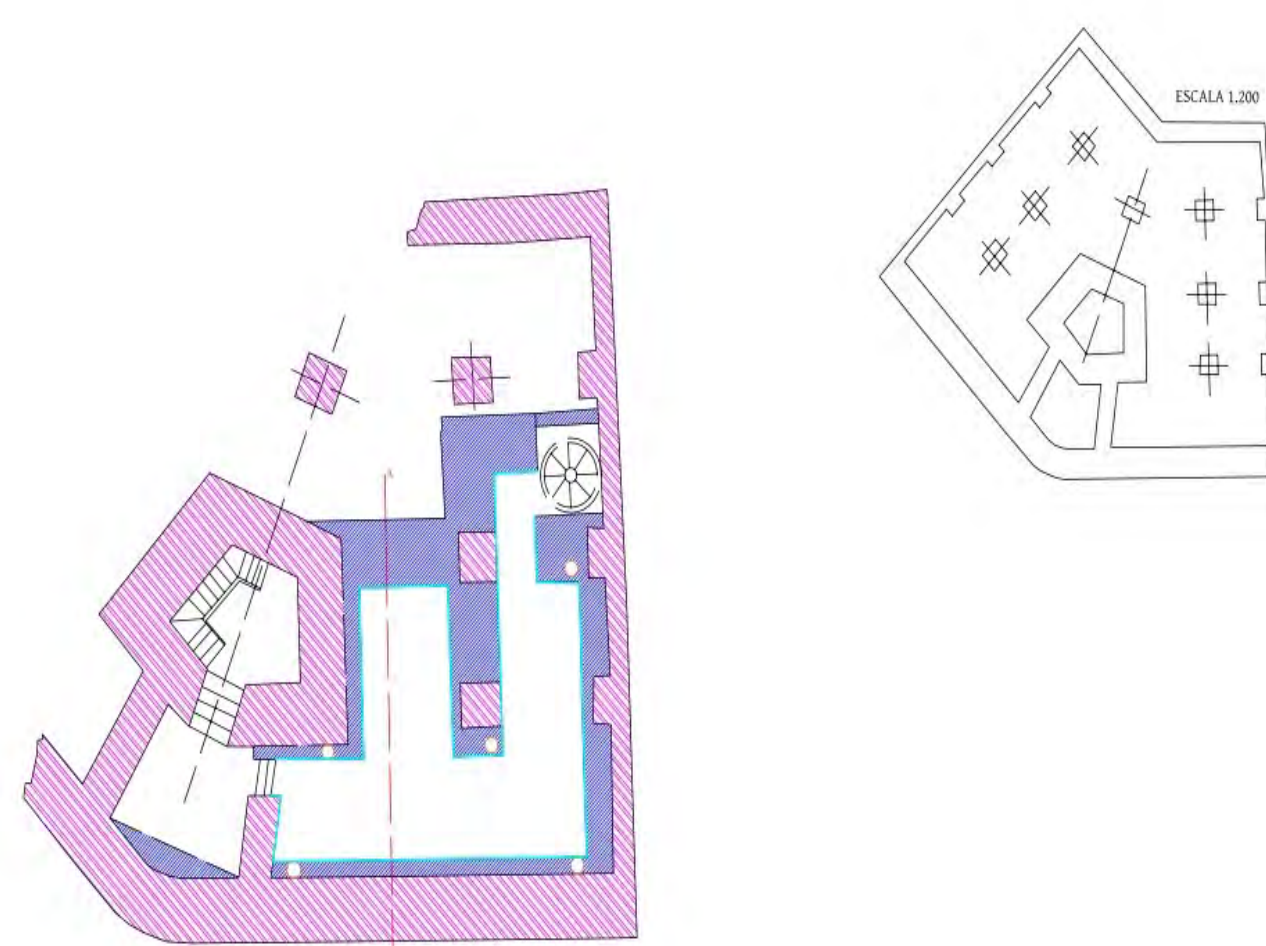
Sostre especial



Refugi carrer Vall de Crist-Serrans

Refugi privat, construït en el pati de darrere i connectava dos edificis, cada accés es troba en els corredors interns del cada edifici. Disposa una losa i el sostre interior que està fet per aproximació de maons amb tres boques de ventilació ceràmica en el sostre.

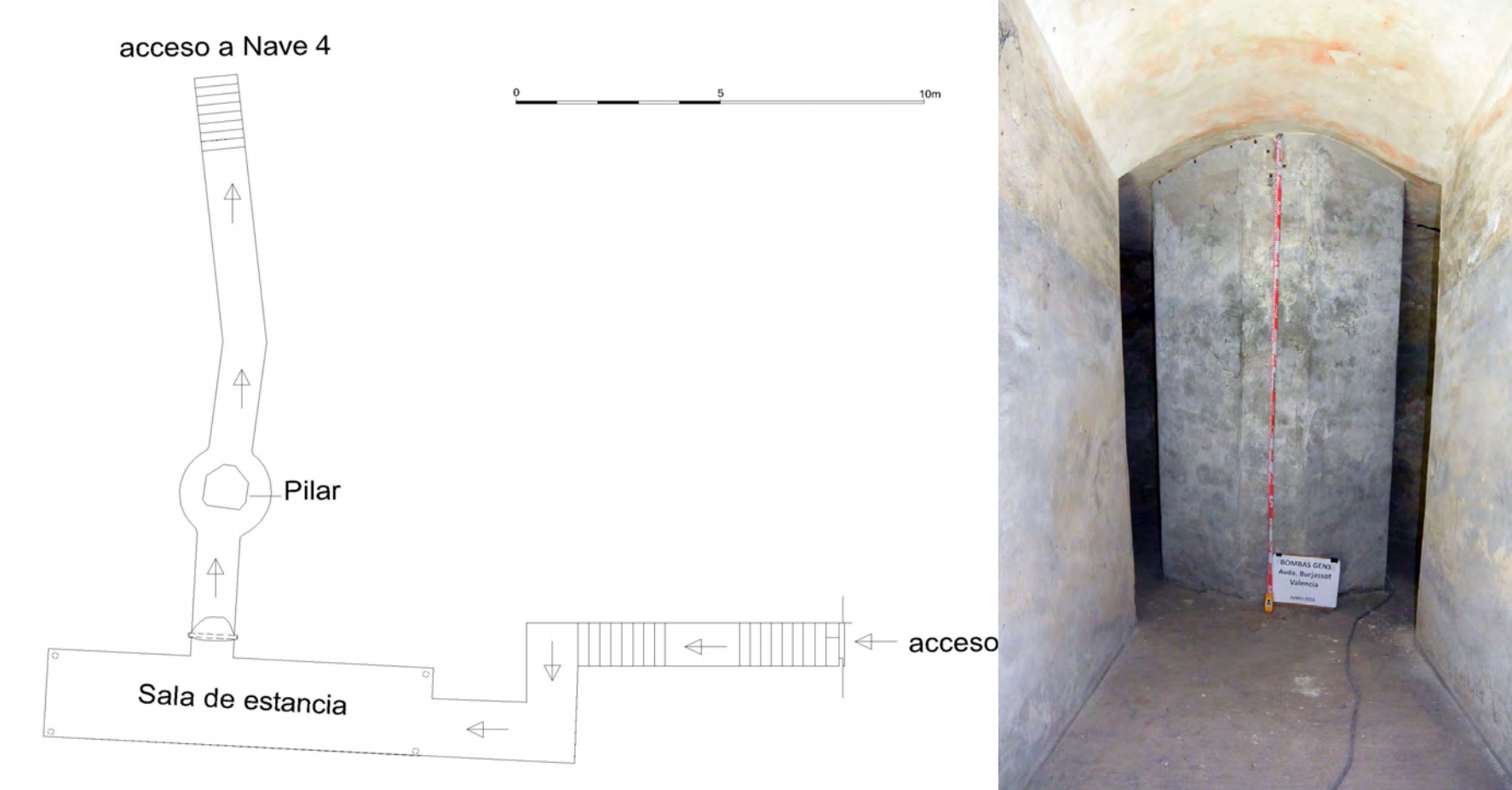
Eixidas en caragol



Refugi carrer 14 Abril 20

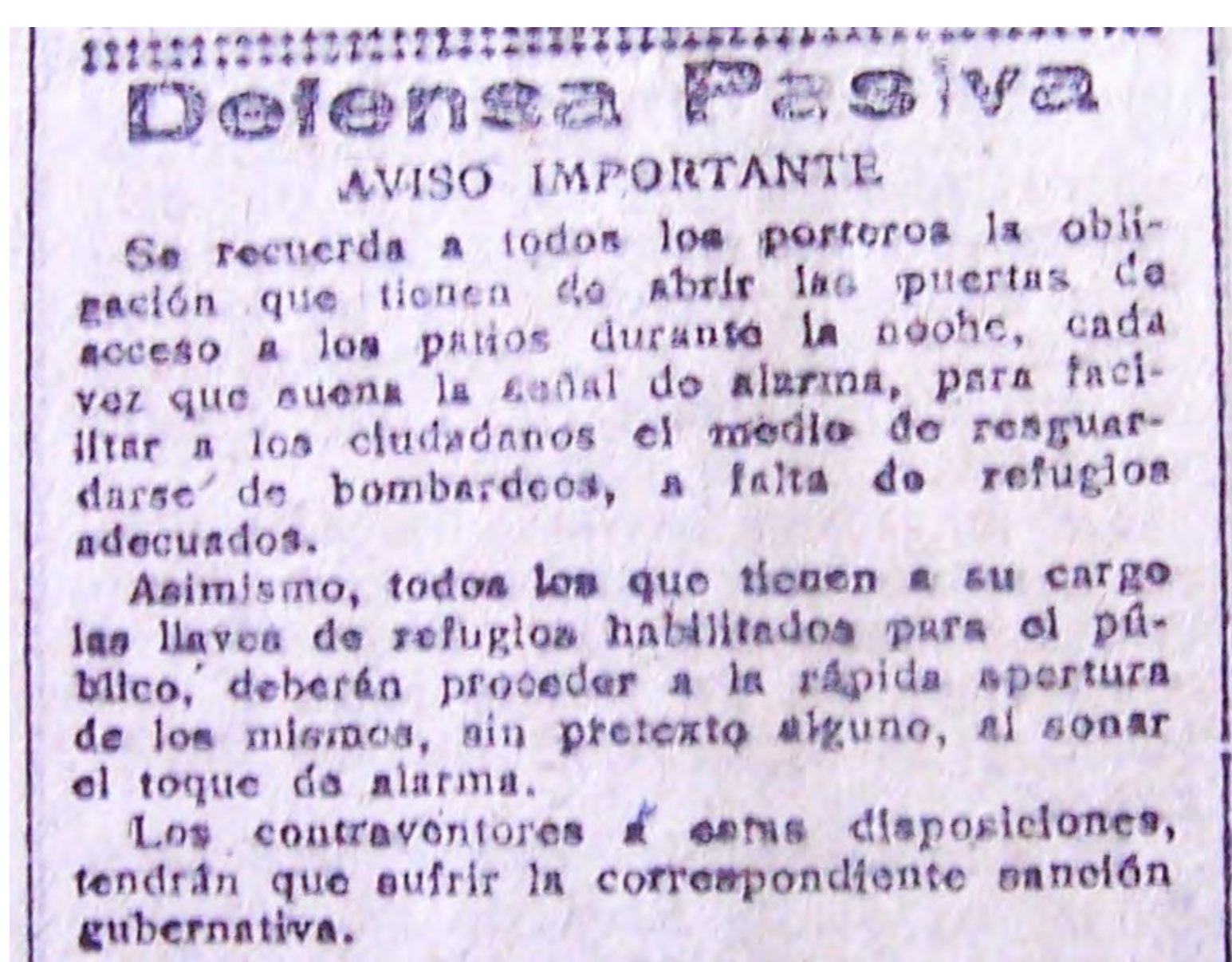
Refugi privat d'adaptació que es construeix amb una caixa de formigó que es recolza en l'edifici preexistent, i amb una sala prèvia i dos espai-sales eixida secundària en escala de caragol.

Corredors poligonal



Refugi fàbril Bombas Gens. Foto i plano: Paloma Perrocal

Refugi fàbril, amb un accés recte a la sala 4, i l'altre en el pati, i sala amb sostre de volta. La peculiaritat de tenir un accés recte, el feia insegur davant una detonació, la solució fou colocar un pilar hexagonal en mig per frenar-la.



Publicat a FRAGUA SOCIAL. 01:09:1936

La defensa passiva va controlar la construcció de refugis privats i fabrils, destinats a protegir veïns i treballadors més enllà dels existents de districte i gran capacitat. Per autoritzar-los, se'ls demanava un informe tècnic i una planimetria a fi de comprovar la viabilitat i la resistència. Després el tècnic municipal el visita per comprovar l'obra i autoritzar-la.

Aquests refugis privats deuien estar oberts a la resta de la població quan sonaren les sirenes, i així protegir també als vianants, i es va obligar als porters a deixar les portes dels edificis oberts (d'aquesta manera poder arribar als patis) quan hi havia una alarma de bombardeig, encara que moltes vegades això no es va complir. A més, aquests refugis no estaven rotulats.

Després de la guerra, la majoria d'aquestes construccions es van desmuntar, es van reutilitzar amb altres fins com carboneres, magatzems o directament es van condemnar a l'oblit.

La principal característica d'aquest refugis fou la seva adaptabilitat als terrenys (argilós i llims) i a les condicions dels espais triats: cases, patis, carrers, soterranis...