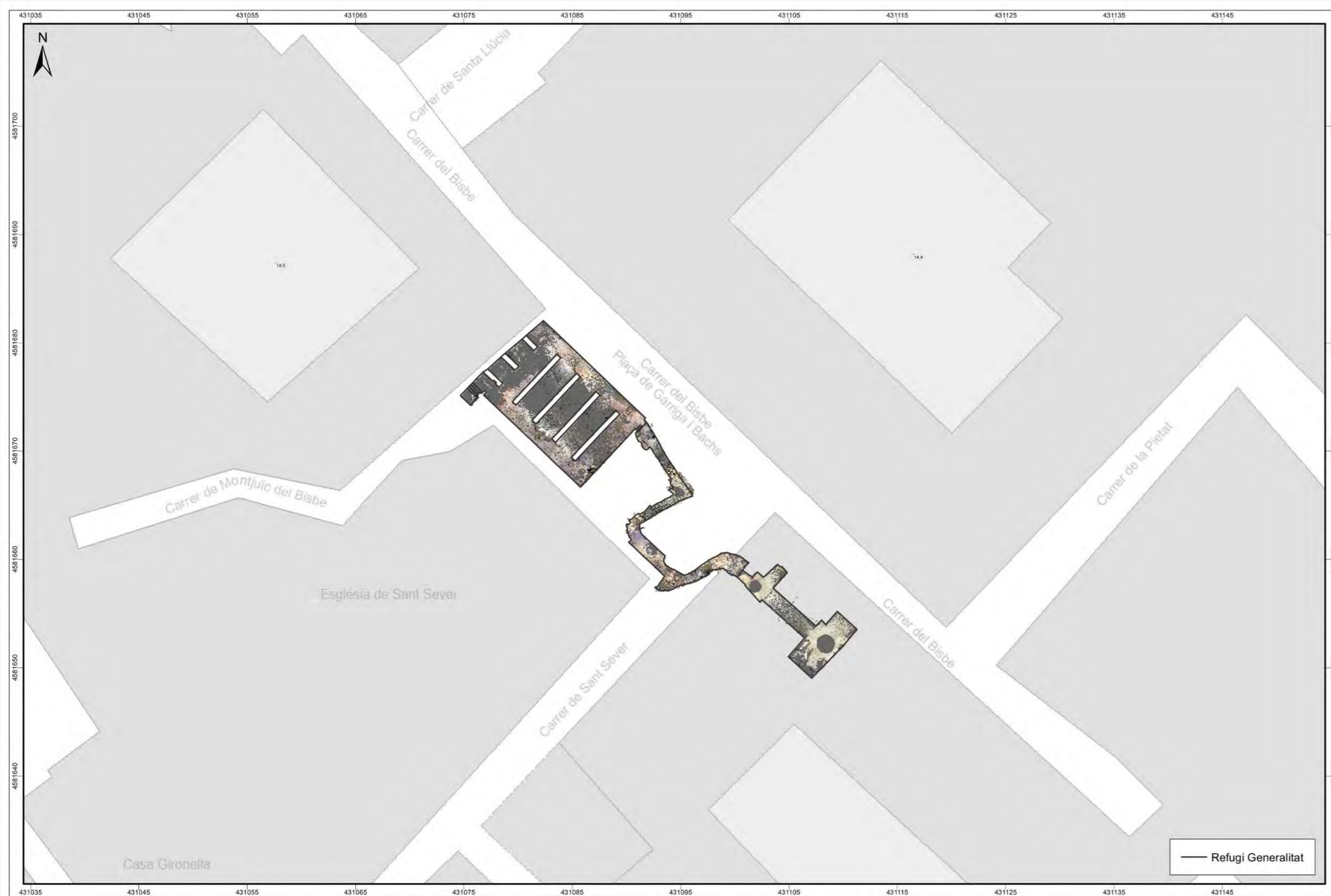


Refugi del Palau de la Generalitat (Ciutat Vella, Barcelona)



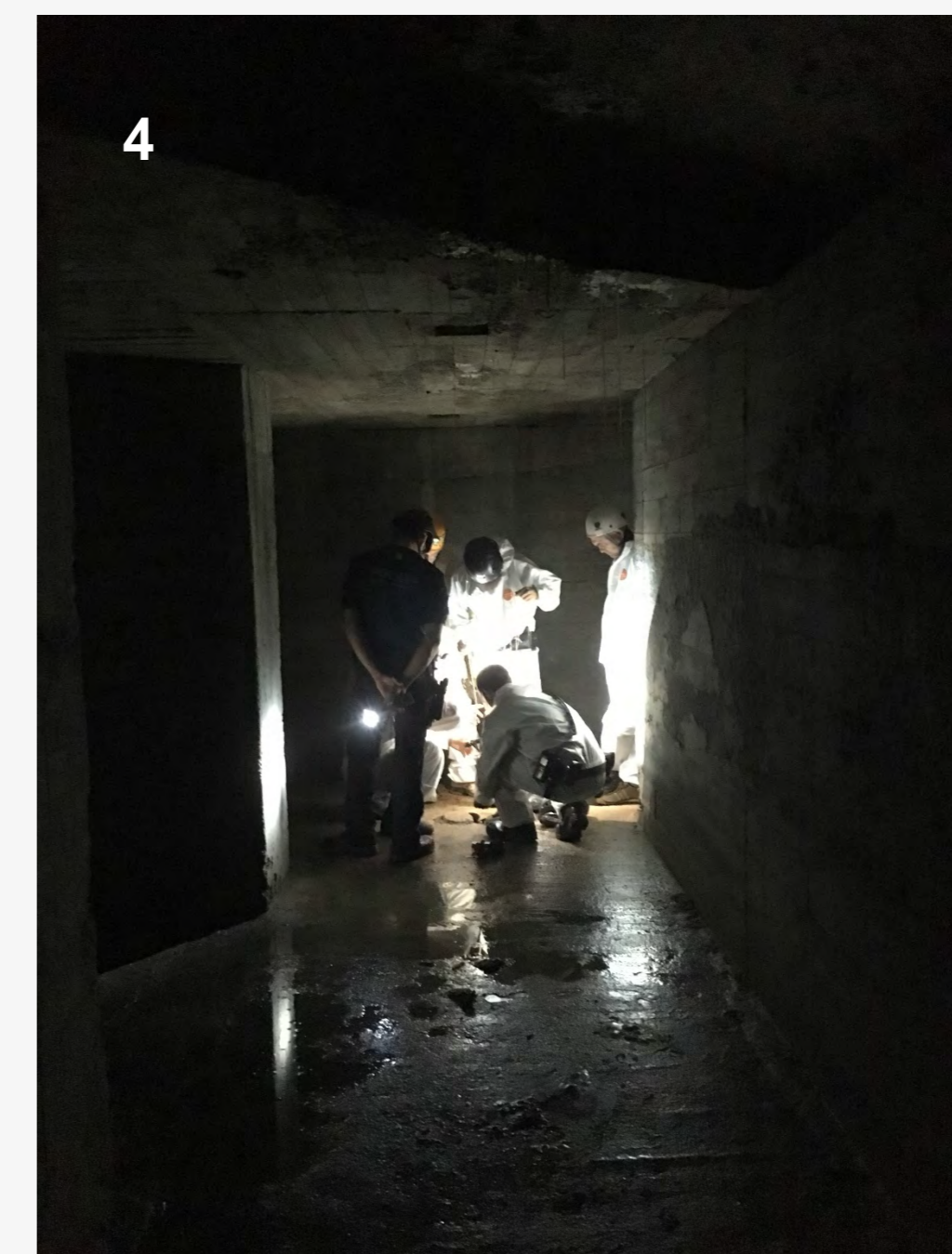
Els plànols del projecte constructiu del **refugi antiaeri del Palau de la Generalitat**, així com fotografies de la seva edificació, mai van sortir a la llum un cop finalitzat el conflicte bèl·lic. Va ser l'any 1917, quan la Unitat del Subsòl dels Mossos d'Esquadra de la Generalitat de Catalunya va ser informada de la planimetria, gràcies a l'investigador Sr. Josep Maria Contel, del Taller d'Història de Gràcia. És a partir d'aquest moment que des de Presidència del Palau de la Generalitat s'inicien els procediments per tal de poder localitzar la totalitat d'aquest refugi antiaeri.

Aquest refugi presentava, segons els plànols, dues parts clarament diferenciades. La primera es corresponia a la part interior del propi Palau de la Generalitat, localitzada a la planta soterrani, que confronta amb el carrer de Sant Sever. La segona part, que es correspondria a la secció no coneguda, localitzada a l'exterior del Palau, se situaria per sota de la totalitat de la plaça de Garriga i Bachs.

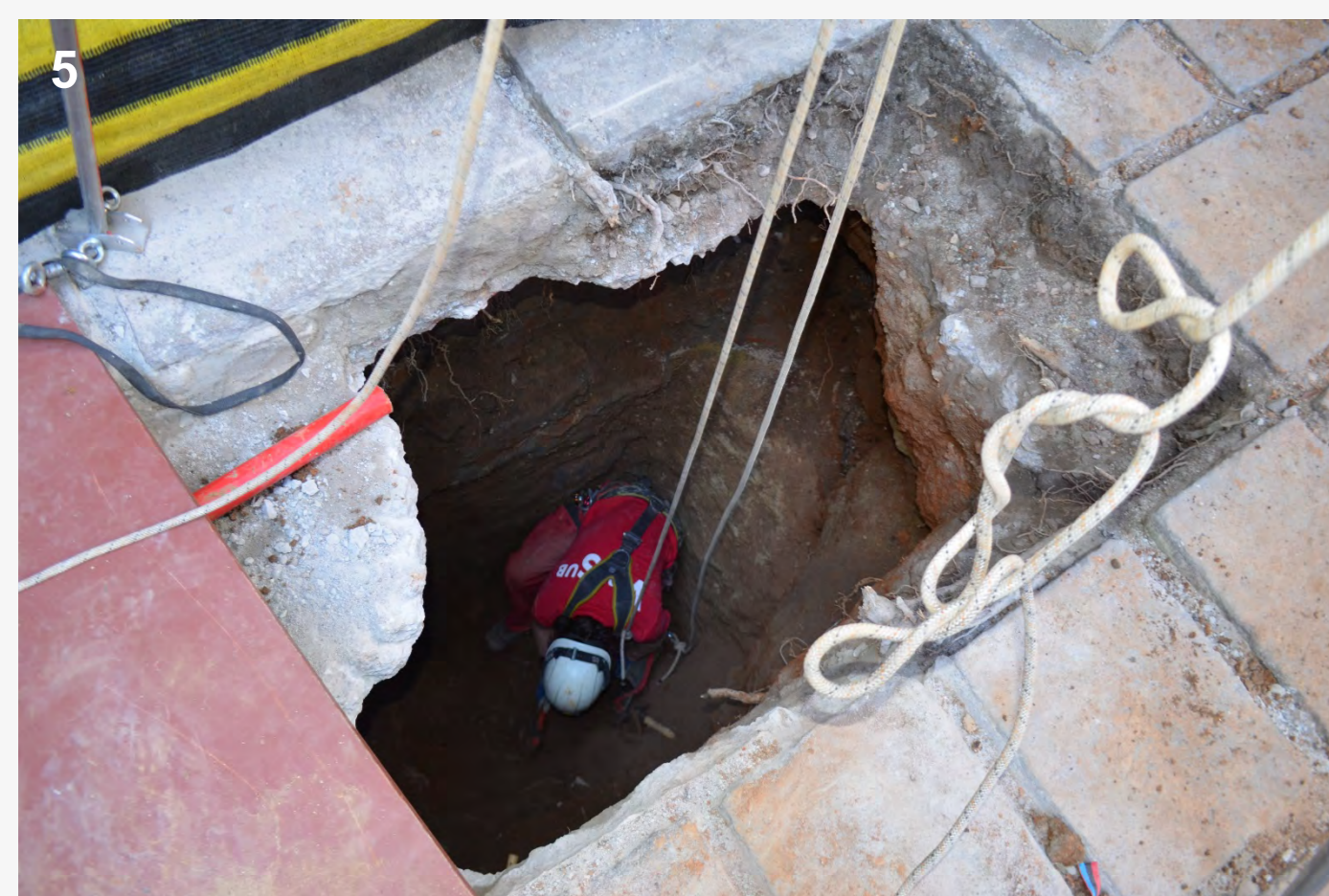


El refugi antiaeri del Palau de la Generalitat va ser construït com una estructura massissa de formigó amb la tècnica de l'encofrat. Aquest es projectà com un rectangle de 13 m de llargària i 8,80 m d'amplada amb 4 murs divisoris i una alçada de 2,30 m. El procés de construcció es va iniciar amb l'elaboració d'una llosa de formigó, posteriorment es van bastir els encofrats del mur divisoris de la sala central i murs de tancament, per finalitzar amb la confecció d'una coberta de ciment armat. Tota aquesta estructura ocuparia gran part del subsòl de la plaça de Garriga i Bachs.

Construcció del refugi antiaeri a la plaça Garriga i Bachs (ANC, Josep Maria Sagarra i Plana. Data: 02/06/1938).



1. Porta d'accés al refugi ubicat sota la plaça Garriga i Bachs
2. Detall de l'interior del refugi amb el cablejat elèctric caigut.
3. Galeria de connexió entre el soterrani del Palau de la Generalitat amb el refugi sota la plaça.
4. Supervisió del refugi per part de la Unitat de Subsòl dels Mossos d'Esquadra.

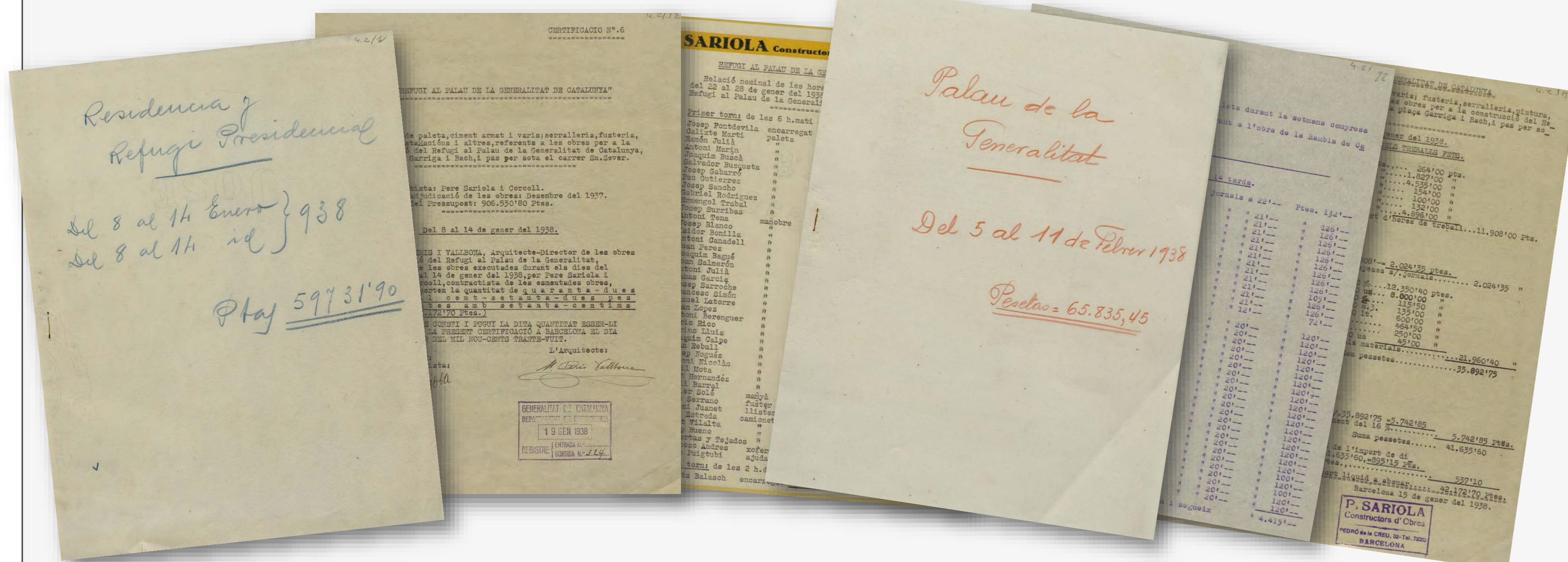


5. Tasques de desrunament del refugi per part de Vertisub.
6. Treballs de conservació i restauració.
7. Detall d'un grafit en llapis d'una imatge de paisatge urbà.



Mostra d'alguns objectes localitzats al refugi

La majoria d'elements correspondrien a objectes metàl·lics: llaunes de conserves, claus, cargols, agulles de cap, monedes, metralla, una cadeneta, una medalla, un orinal i fragments de filferro. La resta de material es tractaria de botons, fragments de vidre i fusta, dues sabates i una peça de roba.



Manuel Peris Vallbona, arquitecte encarregat del refugi presidencial.

Documentació de l'Arxiu Municipal Contemporani de Barcelona.

Es conserven les certificacions de les obres dutes a terme entre el 29 de novembre de 1937 i l'11 de febrer de 1938.

Promotor: Generalitat de Catalunya
 Supervisió: Unitat del Subsòl dels Mossos d'Esquadra / Servei d'Arqueologia i Paleontologia de la Generalitat de Catalunya/ Servei d'Arqueologia de Barcelona-ICUB
 Execució de l'obra: Vertisub
 Gestió de la intervenció: ATICS SL, Marta Fàbregas
 Direcció arqueològica: Eva Orri i Jordi Ramos
 Planimetria: Àlex Moreno, Laia Gallego i Josep Cruells (3D)
 Restauració d'objectes: Laboratori del Servei d'Arqueologia de Barcelona