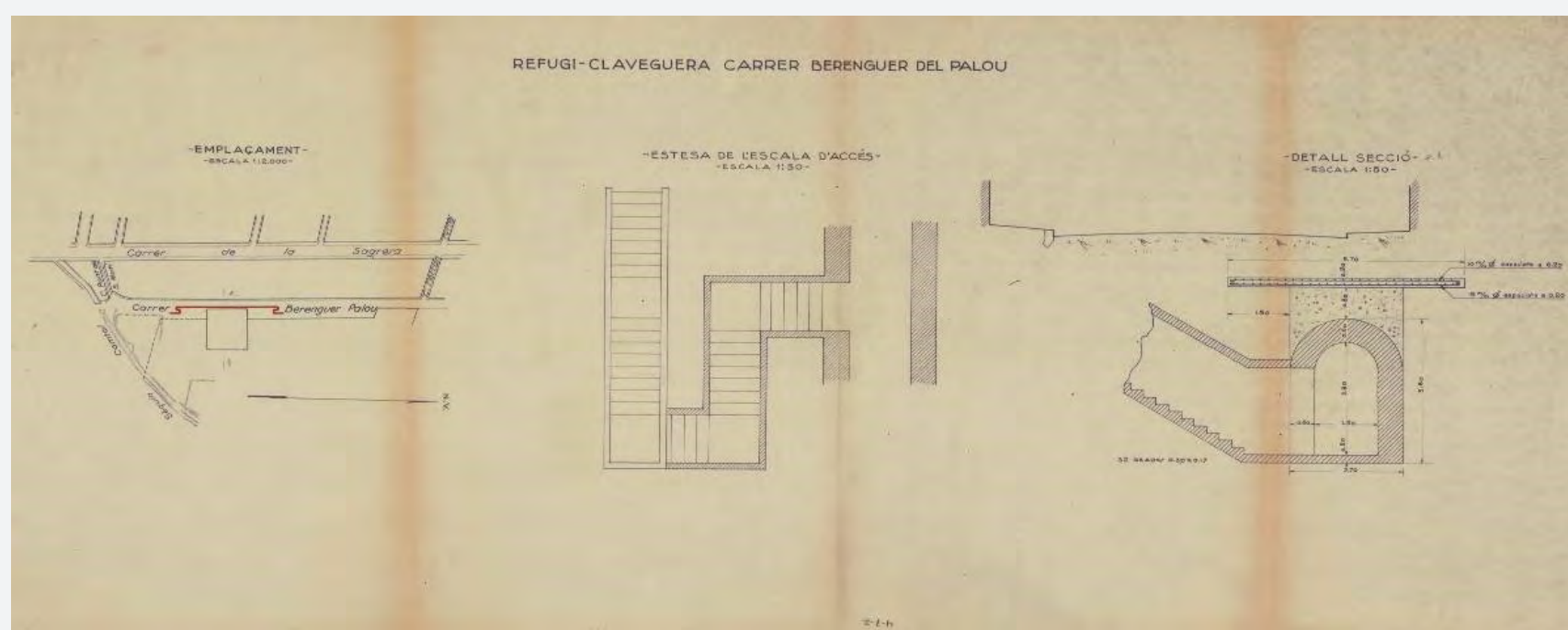


Refugi la Torre de la Sagrera (441)
 Districte de Sant Andreu. Barcelona.

Dídac Pàmies, Oscar Varas

Arran de les obres de rehabilitació de l'edifici de la Torre de la Sagrera l'any 2015 i de les obres d'urbanització del carrer Berenguer de Palou l'any 2019, es va realitzar una intervenció arqueològica de supervisió de tots els moviments de terres ja que es tractava d'una zona amb possibilitats de localitzar un refugi antiaeri construït durant la Guerra Civil espanyola.

Al soterrani de la Torre de la Sagrera s'hi va localitzar un dels accessos al refugi número 441 segons el llistat realitzat per l'Ajuntament de Barcelona i CLABSA el 16 de juliol de 1938. Inicialment aquest refugi estava projectat longitudinalment al centre del carrer de Berenguer de Palou, però finalment sembla que es va aprofitar la fresquera o hipogeu de l'edifici des d'on es va iniciar l'excavació del refugi. El segon accés es troba a la cruïlla entre els carrers del Pont del Treball Digne i Berenguer de Palou.



[A1]

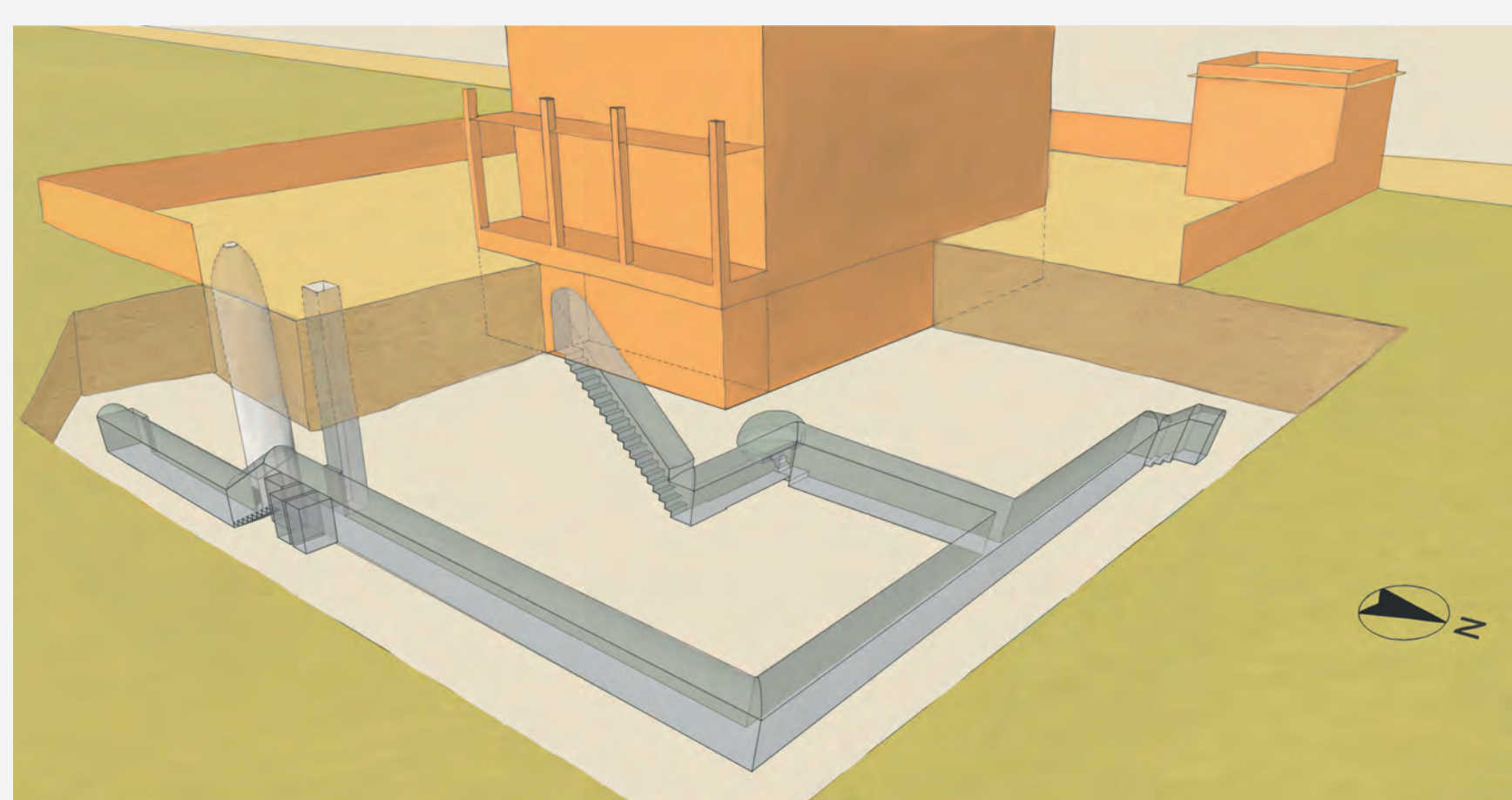
Descripció

El refugi presenta planta en "L" amb un tram de 25 m que discorre longitudinalment per sota el carrer del Pont del Treball Digne, tot bastit amb obra i un segon tram a l'extrem de llevant, perpendicular al primer, amb una longitud de 35,40 m, dels que els 21,70 m primers estan bastits amb obra i la resta de galeria es troba nua, amb l'estrat natural a la vista. Es tracta d'una construcció antiaèria del tipus "galeria de mina", amb l'accés de ponent en planta en forma de "Z" i l'accés central en planta en "L". El fet de que els materials emprats en la construcció d'aquest últim accés siguin diferents als de la resta del refugi, ens porta a plantejar la hipòtesi de que es tractaria d'una construcció subterrània anterior, tipus fresquera o hipogeu.

El sistema constructiu consistia en l'excavació de la galeria amb eines com pics o piquetes on posteriorment s'anaven construint amb obra una sèrie de pilastres cada 2,2 m aproximadament seguit del revestiment amb murs d'encofrat entre pilastres i la construcció posterior de la volta catalana.

Com a elements singulars, aquest refugi conserva una zona de latrines amb una pica amb aigua corrent a l'extrem SE que desaigüen a una fossa sèptica que disposa de pou de ventilació fins a la superfície. Al tram de galeria nua també s'hi troba un segon pou de ventilació cobert amb falsa cúpula d'obra. Al llarg de les galeries s'hi conserven petites pilastres adossades a les parets on hi descansaven els taulons de fusta que configuraven els bancs. Així mateix, a tres de les cruïlles del refugi hi ha pissarres, suposadament per a anotar el nombre de persones que accedien al refugi.

L'espai estava il·luminat per electricitat connectada a la xarxa des de l'interior de l'edifici de la Torre de la Sagrera i, en cas de tall de subministrament elèctric, disposava d'un generador ubicat a l'accés de ponent. A tall d'anècdota, a un dels maons de l'escala d'accés de ponent s'hi observava la inscripció "CNT" i a diferents punts de la volta interior hi ha grafitis realitzats per les persones que en algun moment van fer ús de l'espai.



[A2]

Capacitat

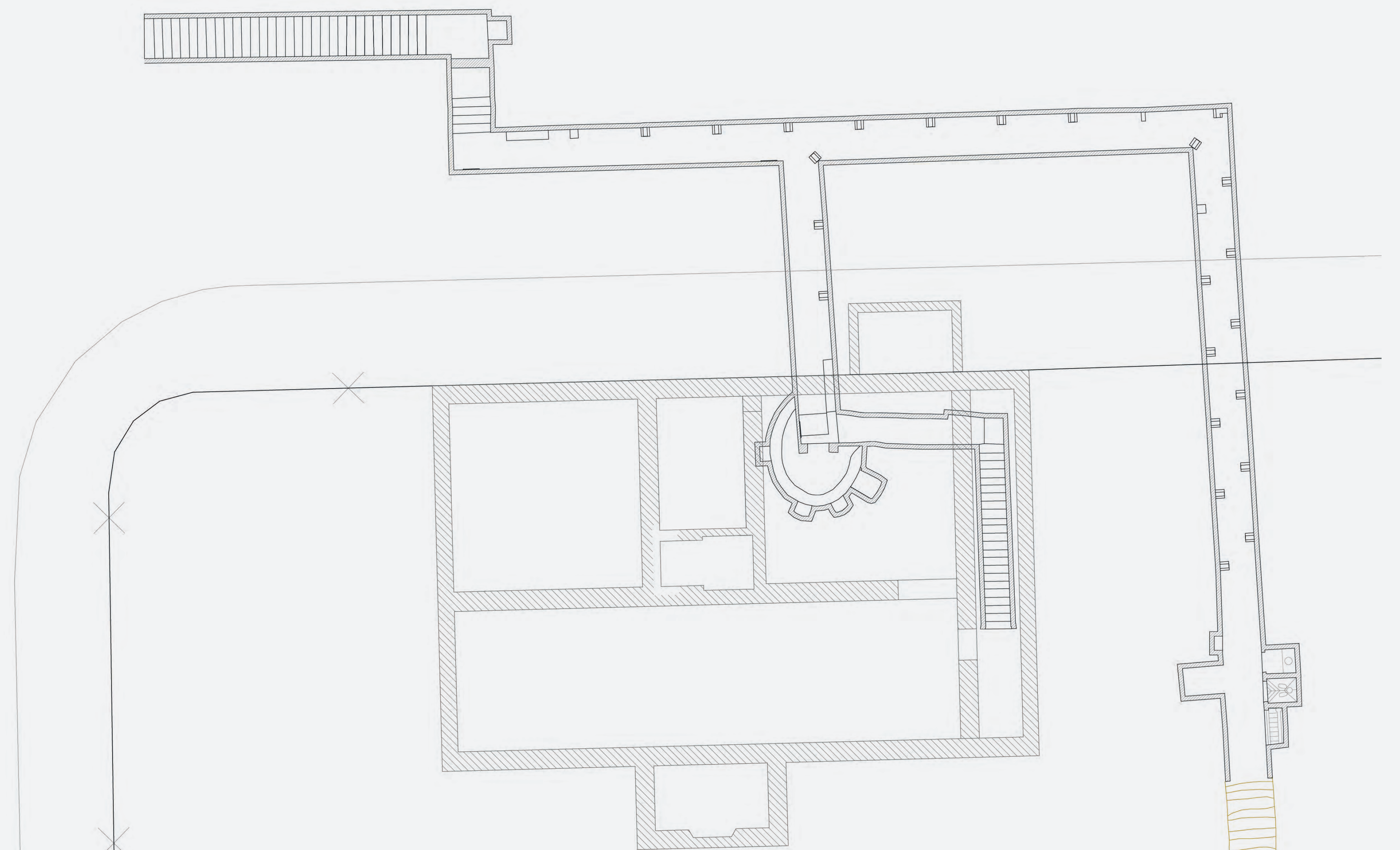
Pel què fa a la capacitat, en el tram finalitzat on es conserven els pilars que sustentaven les bancades de fusta, hi havia una total de 71 m lineals de bancada. Segons les directrius que recomanava la junta Local de Defensa Passiva per cada metre lineal s'hi podien encabir dues persones per tant, el refugi núm. 441 en cas d'haver-se finalitzat, podria haver donat refugi a aproximadament 142 persones. A aquesta capacitat caldria sumar-hi el 22 m lineals del tram de galeria no finalitzat de manera que podria assumir una capacitat de fins a 186 persones.



[A3]



[A4]



[A5]



[A6]



[A7]



[A8]



[A9]



[A10]

- [A1] Ubicació del refugi i plànol del projecte constructiu de 1938
- [A2] Axonometria del refugi realitzada per Rafael Serra
- [A3] Accés des de la cruïlla entre el c. Berenguer de Palou i el c. del Pont del Trball Digne
- [A4] Accés des del soterrani de la Torre de la Sagrera
- [A5] Planta general
- [A6] Pilars dels bancs a la galeria principal
- [A7] Bombeta i cablejat elèctric
- [A8] Zona de les latrines i la pica
- [A9] Detall de la latrina
- [A10] Detall de la pica al costat del pou de ventilació de la fossa sèptica