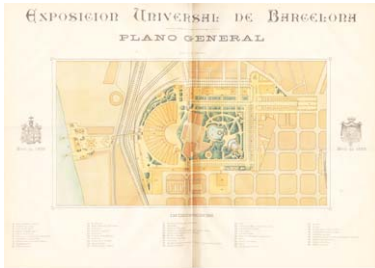


Un gran esdeveniment: l'Exposició Universal de 1888

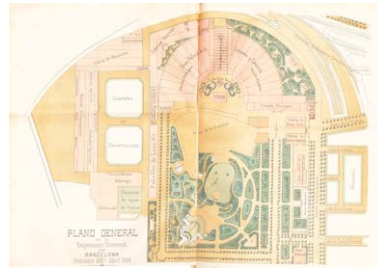
Relació de documents

Document 1



Pàgina 2

Document 2



Pàgina 3

Document 3



Pàgina 4

Document 4



Pàgina 5

Document 5



Pàgina 6

Document 6



Pàgina 7

Document 7



Pàgina 8

Document 8



Pàgina 9

Document 9



Pàgina 10

Document 10



Pàgina 11

Document 11



Pàgina 12

Document 12



Pàgina 13

Document 13



Pàgina 14

Document 14



Pàgina 15

Document 15



Document 16

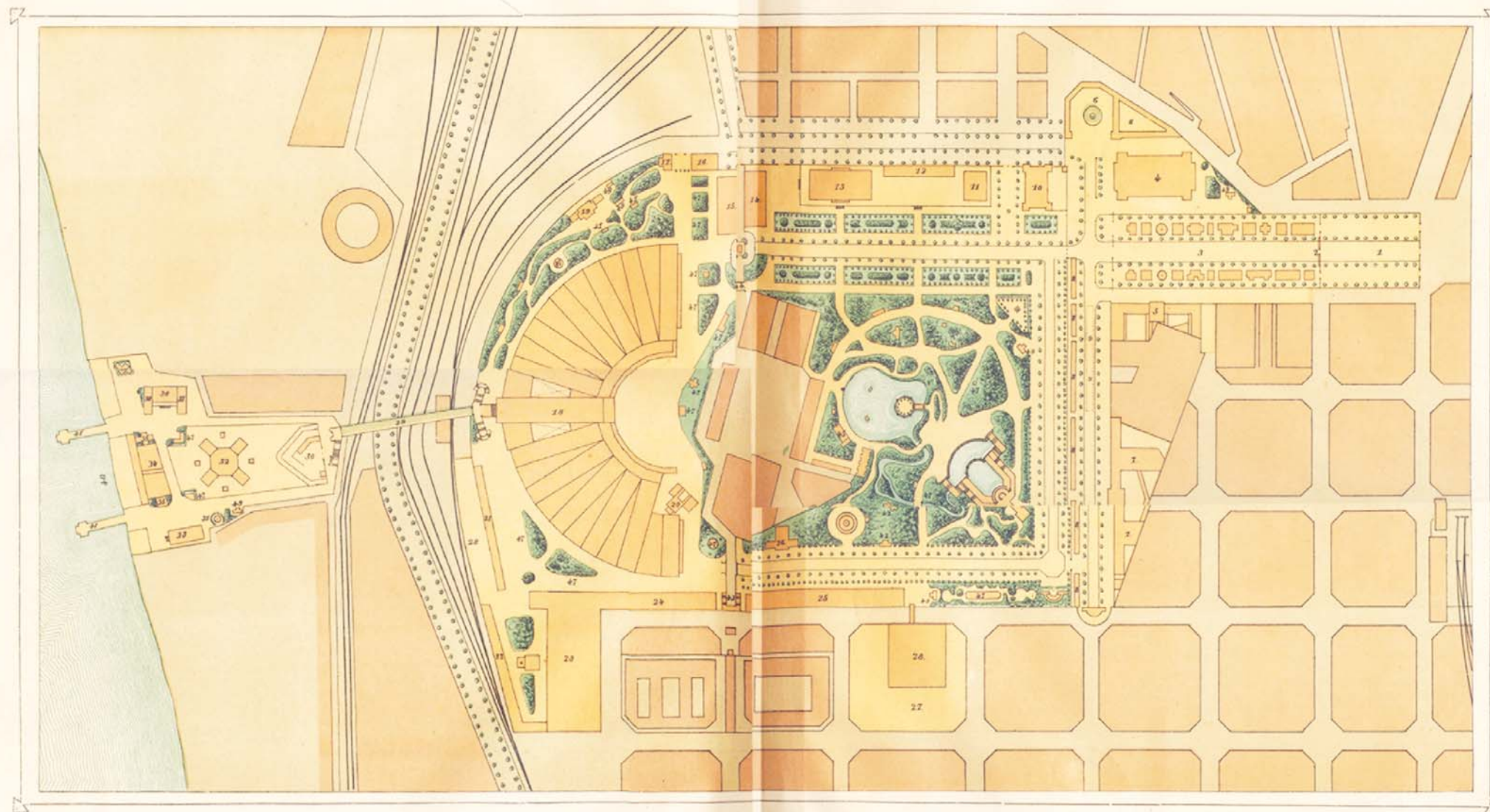


Pàgina 16

EXPOSICION UNIVERSAL DE BARCELONA

PLANO GENERAL

Escala de 1 por 4000 metros



Abril de 1888



Abril de 1888

INDICACIONES

- 1 Atrio exterior de ingreso.
- 2 Puerta monumental.
- 3 Salón de San Juan.
- 4 Palacio de Bellas Artes.
- 5 Palacio de Ciencias.
- 6 Galería para materiales de construcción.
- 7 Pabellones de Agricultura.
- 8 Instalaciones de primeras materias.
- 9 Montañas rusas.
- 10 Café Restaurant.

- 11 Invernáculos.
- 12 Museo Martorell y Bibliografía.
- 13 Umbrales.
- 14 Colonias españolas.
- 15 Enseñanza.
- 16 Oficinas administrativas.
- 17 Bomberos.
- 18 Palacio de la Industria.
- 19 Vaquería suiza.
- 20 Pabellones para Jurados.

- 21 Material de transporte y locomoción.
- 22 Metalurgia.
- 23 Galería de Máquinas.
- 24 Galería de pequeñas industrias que emplean fuerza.
- 25 Instalaciones especiales no edificadas.
- 26 Minería y Montes.
- 27 Concursos especiales.
- 28 Embajadas.
- 29 Viaducto sobre el ferrocarril T, B, y F, y del paseo de D. Carlos.
- 30 Fuerte de D. Carlos.

- 31 Faro.
- 32 Ingeniería militar y material de guerra.
- 33 Construcciones navales.
- 34 Piscicultura.
- 35 Café Restaurant.
- 36 Material de Navegación y salvamento.
- 37 Pesca.
- 38 Sección hidrográfica.
- 39 Baños.
- 40 Instalaciones flotantes.

- 41 Muelles.
- 42 Anexos.
- 43 Puente sobre la calle de Sicilia.
- 44 Puente sobre el camino militar.
- 45 Instalación japonesa.
- 46 Instalaciones de la Compañía de Tabacos de Filipinas.
- 47 Instalaciones particulares.
- 48 Pabellón de la Prensa.
- Retretes y lavabos.

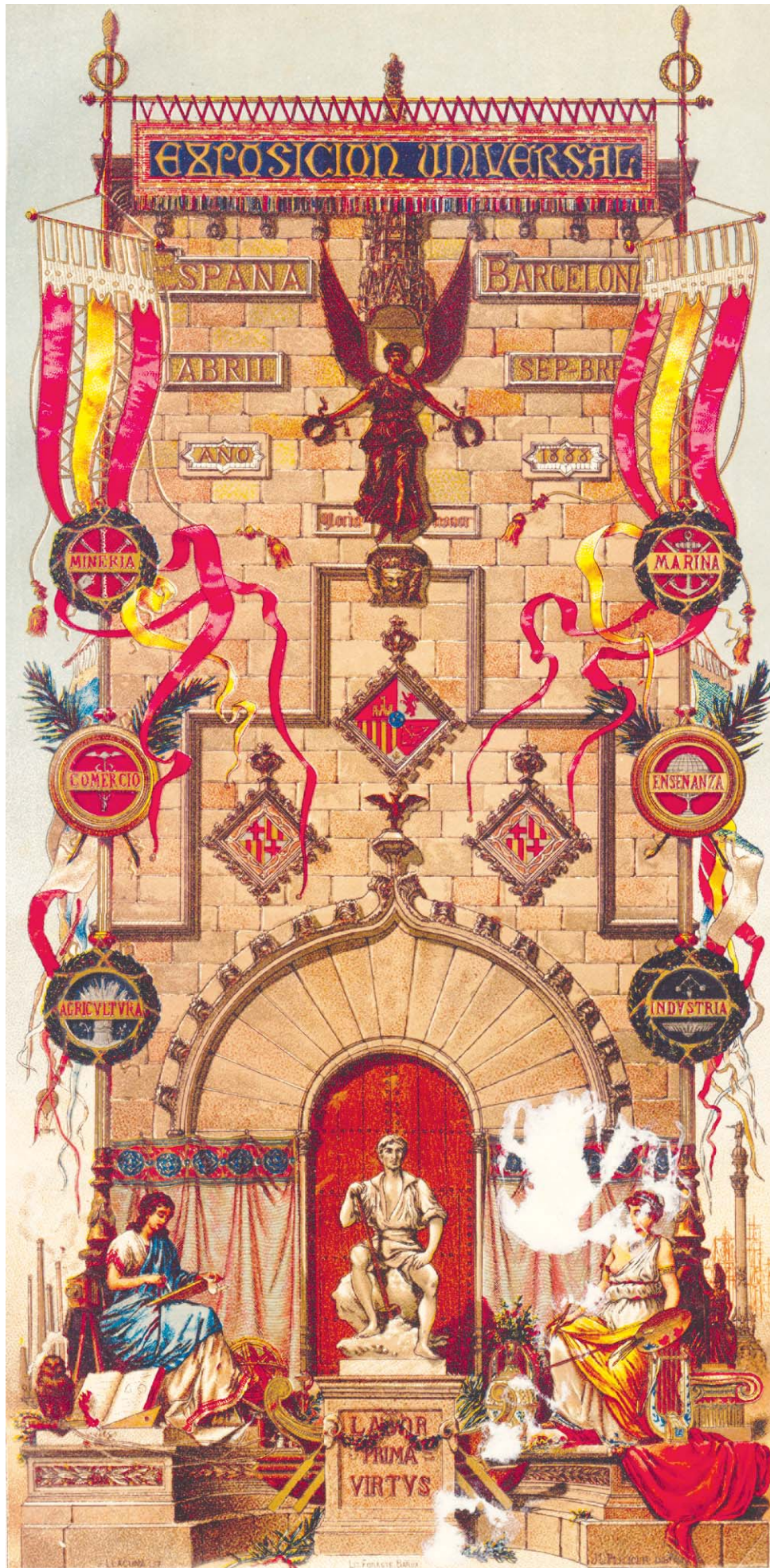
EXPOSICION UNIVERSAL DE BARCELONA



Hizado

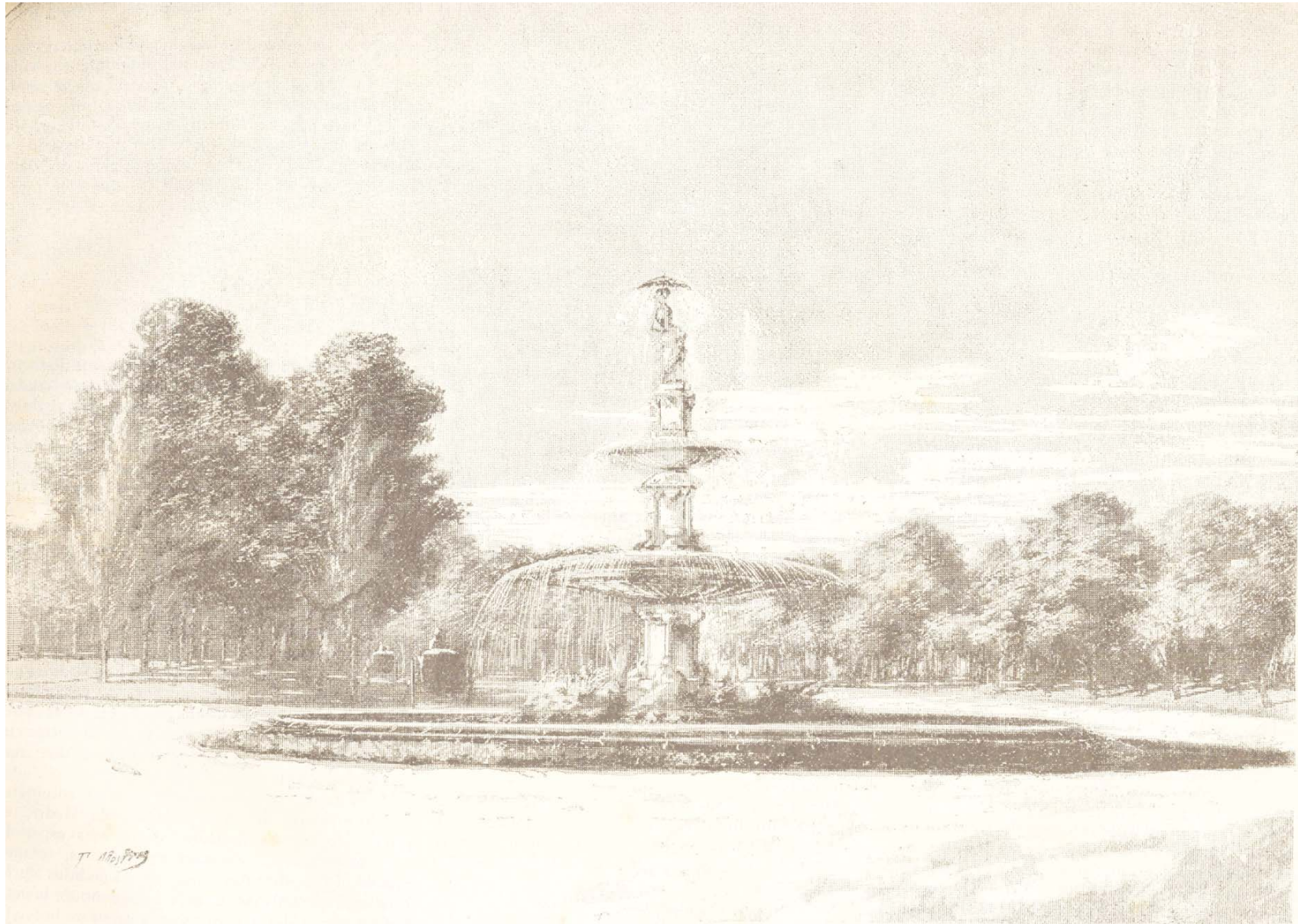
Document 4 (EXP4). Imatge impresa de l'Exposició Universal.

Fons Institucional. Exposició Universal 1888: Diari Oficial de l'Exposició, volum I.



Document 5 (EXP5). Imatge impresa de la font de la dama del paraigües.

Fons Institucional. Exposició Universal 1888: Diari Oficial de l'Exposició, volum I.



ANEXOS DE LA EXPOSICIÓN.—VISTAS DEL PARQUE

Document 6 (EXP6). Imatge impresa del passeig dels álamos.

Fons Institucional. Exposició Universal 1888: Diari Oficial de l'Exposició, volum I.



ANEXOS DE LA EXPOSICIÓN.—PASEO DE LOS ÁLAMOS, PARQUE

Document 7 (EXP7). Imatge impresa del parc de la Ciutadella (I).

Fons Institucional. Exposició Universal 1888: Diari Oficial de l'Exposició, volum I.



ANEXOS DE LA EXPOSICIÓN.—VISTAS DEL PARQUE

Document 8 (EXP8). Imatge impresa del parc de la Ciutadella (II).

Fons Institucional. Exposició Universal 1888: Diari Oficial de l'Exposició, volum I.



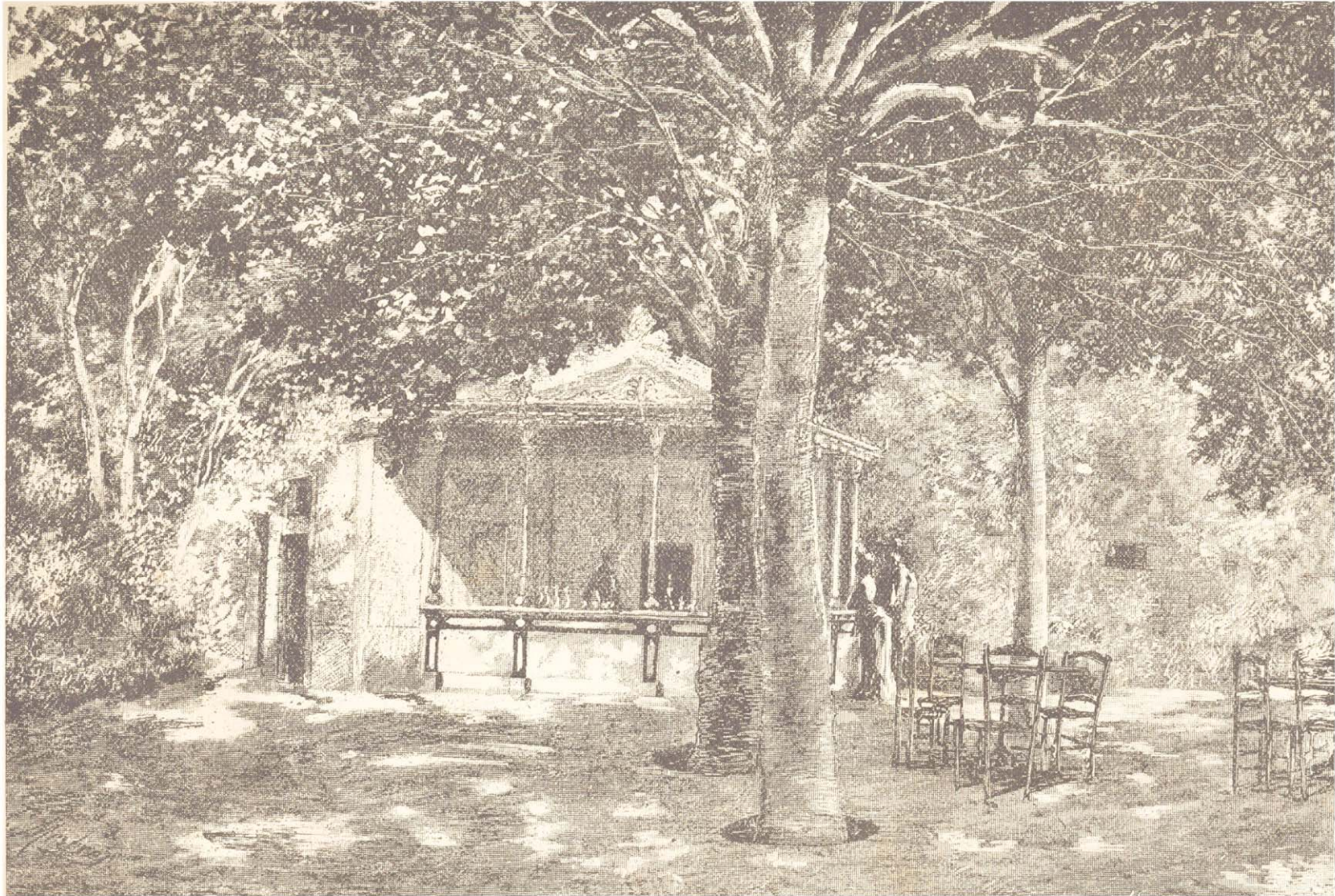
Document 9 (EXP9). Imatge impresa de l'exterior de l'entrada al parc de la Ciutadella corresponent al carrer princesa.

Fons Institucional. Exposició Universal 1888: Diari Oficial de l'Exposició, volum I.



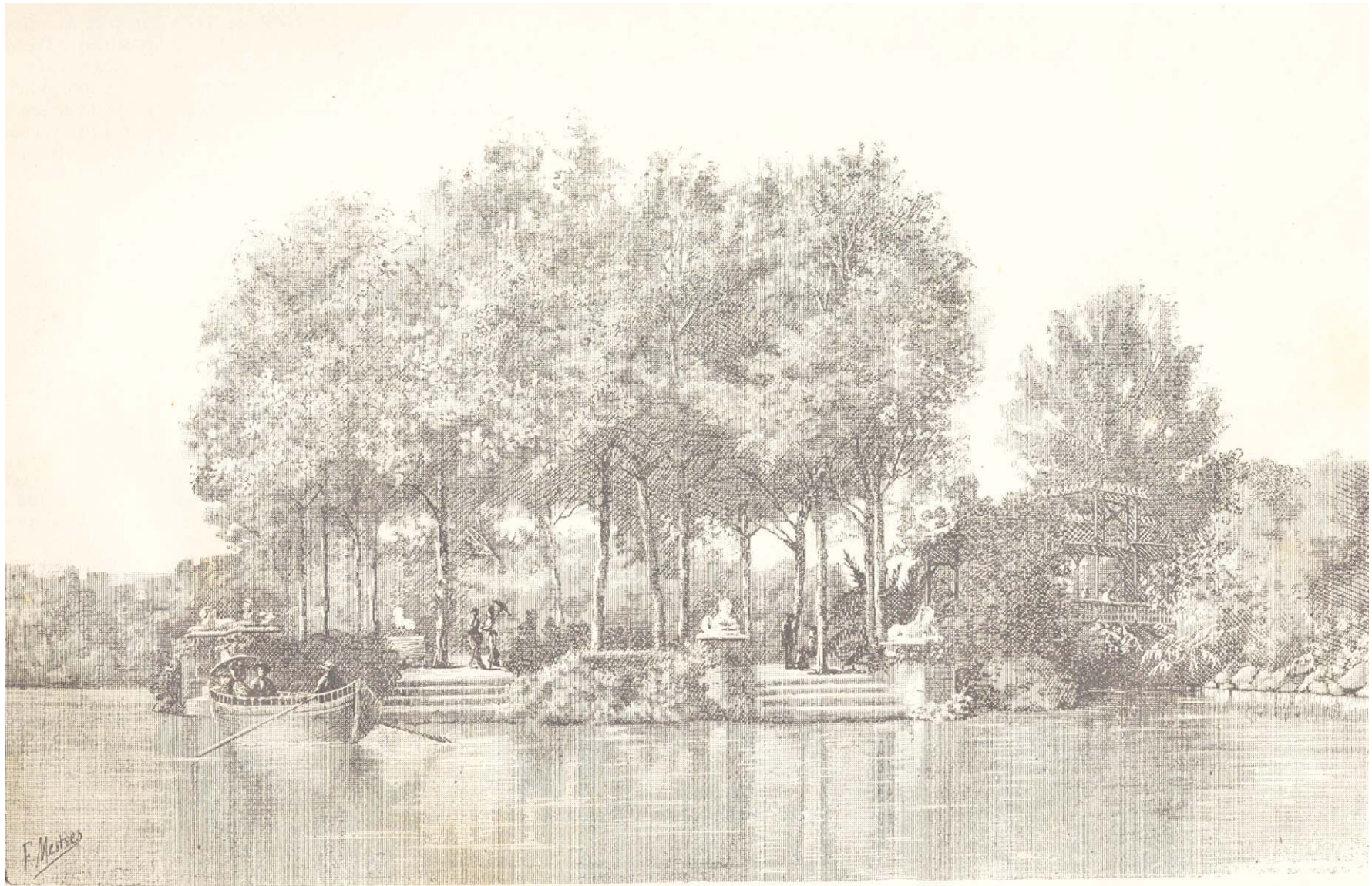
Document 10 (EXP10). Imatge impresa del quiosc-café en els jardins del parc.

Fons Institucional. Exposició Universal 1888: Diari Oficial de l'Exposició, volum I.



Document 11 (EXP11). Imatge impresa del llac en el parc de la Ciutadella.

Fons Institucional. Exposició Universal 1888: Diari Oficial de l'Exposició, volum I.



LAGO EN EL PARQUE DE BARCELONA.

Document 12 (EXP12). Imatge impresa de l'entrada al parc de la Ciutadella (Sant Joan).

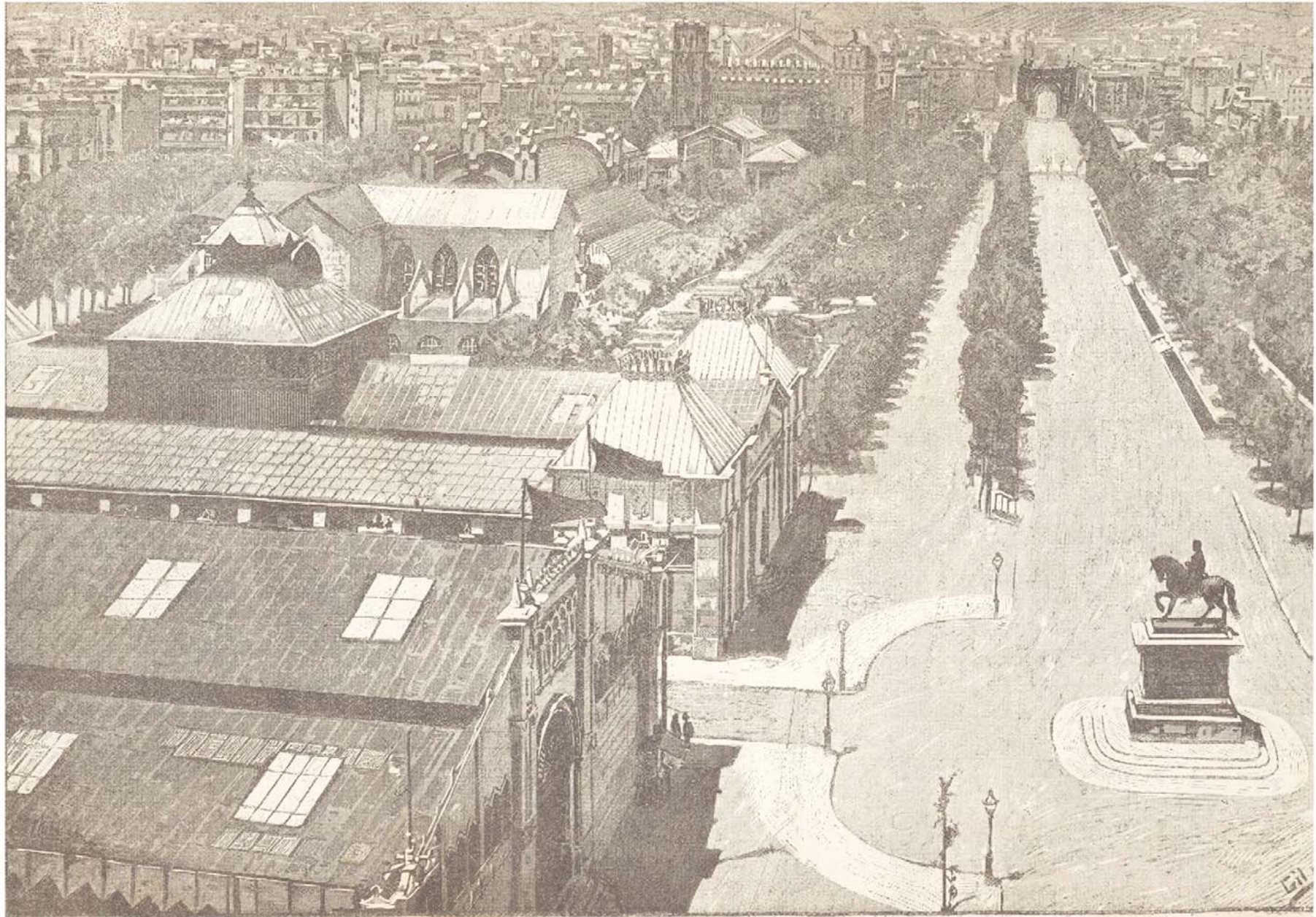
Fons Institucional. Exposició Universal 1888: Diari Oficial de l'Exposició, volum I.



VISTA INTERIOR DE LA ENTRADA DEL PARQUE CORRESPONDIENTE AL SALON DE SAN JUAN

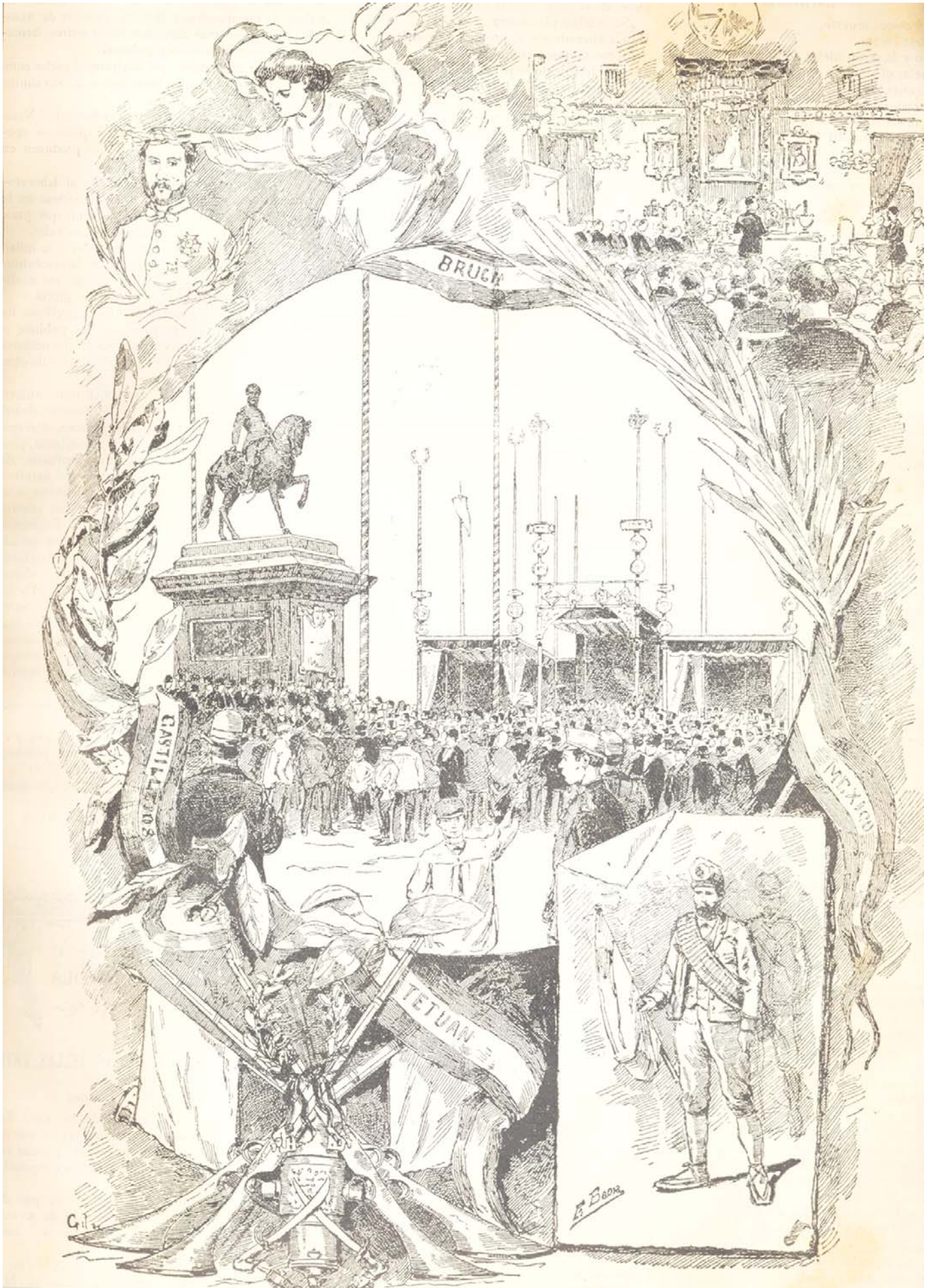
Document 13 (EXP13). Imatge impresa (vista parcial) de l'espai comprès entre l'Arc de Triomf, el Passeig de la Indústria, el de les Magnòlies i el monument a Prim.

Fons Institucional. Exposició Universal 1888: Diari Oficial de l'Exposició, volum I.



Document 14 (EXP4). Imatge impresa de la inauguració del monument a Prim.

Fons Institucional. Exposició Universal 1888: Diari Oficial de l'Exposició, volum I.



Document 15 (EXP15). Imatge Gran café-restaurant, estat en la seva construcció.

Fons Institucional. Exposició Universal 1888: Diari Oficial de l'Exposició, volum I.



Document 16 (EXP16). Imatge impresa de l'interior de l'umbracle.

Fons Institucional. Exposició Universal 1888: Diari Oficial de l'Exposició, volum I.

