

# Un gran esdeveniment: l'Exposició Universal de 1888

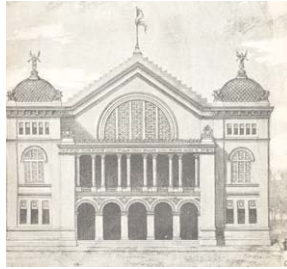
## Relació de documents

Document 31



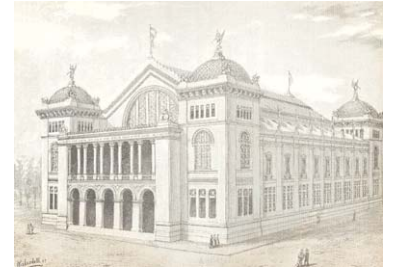
Pàgina 3

Document 32



Pàgina 4

Document 33



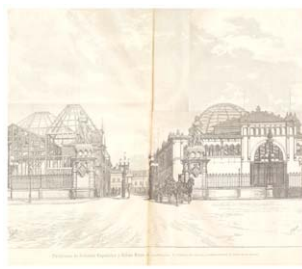
Pàgina 5

Document 34



Pàgina 6

Document 35



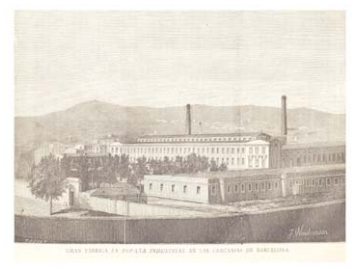
Pàgina 7

Document 36



Pàgina 8

Document 37



Pàgina 9

Document 38



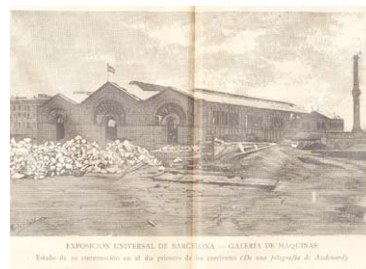
Pàgina 9

Document 39



Pàgina 10

Document 40



Pàgina 11

Document 41



Document 42



Pàgina 12

Document 43



Pàgina 13

Document 44



Pàgina 14

**Document 45**



**Pàgina 15**

**Document 46**



**Pàgina 16**

**Document 47**



**Pàgina 17**

**Document 48**



**Pàgina 18**



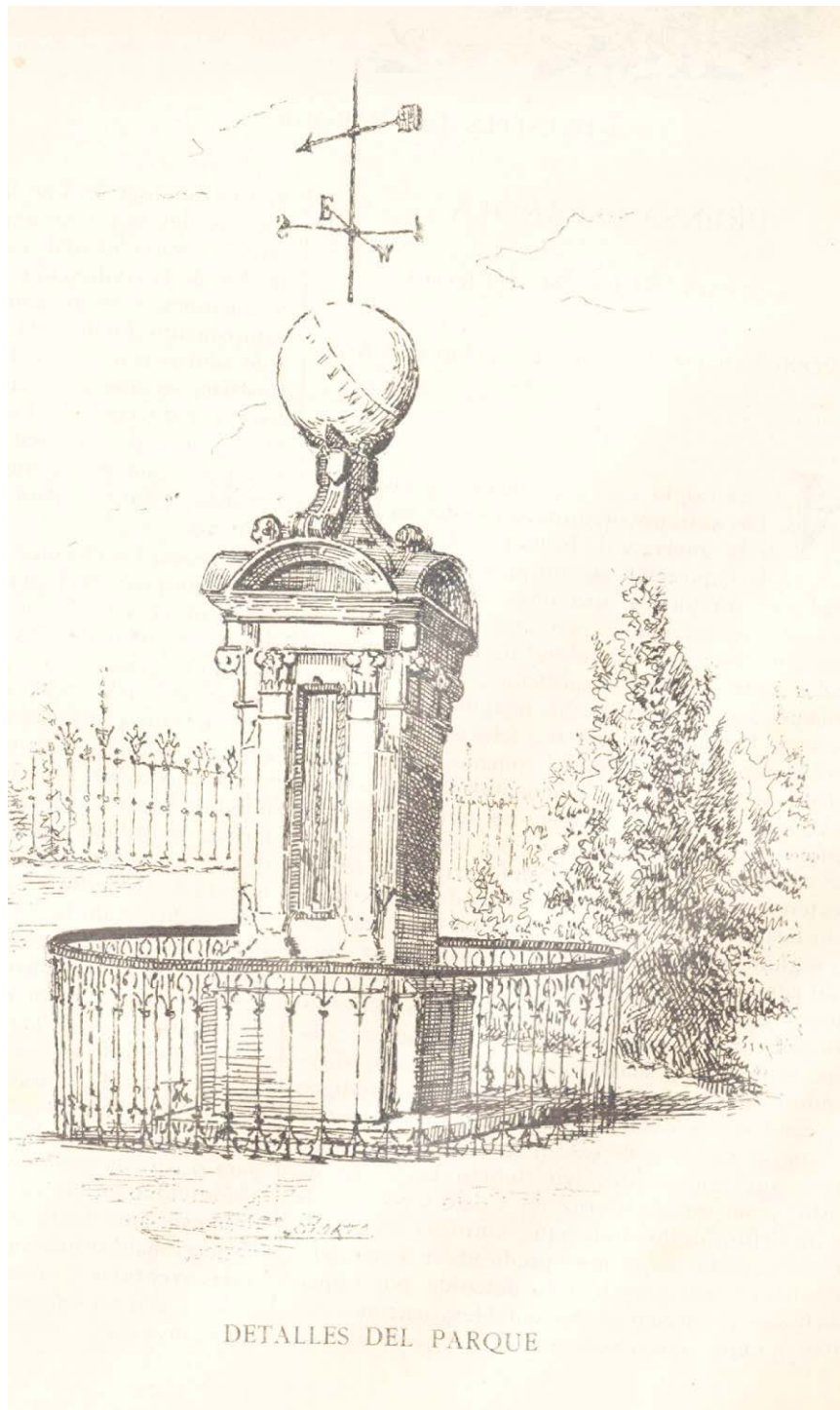
**Document 17 (EXP17).** Imatge impresa del Gran Hotel Internacional.

Fons Institucional. Exposició Universal 1888: Diari Oficial de l'Exposició, volum I.



**Document 18 (EXP18).** Imatge impresa del parc de la Ciutadella (III).

Fons Institucional. Exposició Universal 1888: Diari Oficial de l'Exposició, volum I.

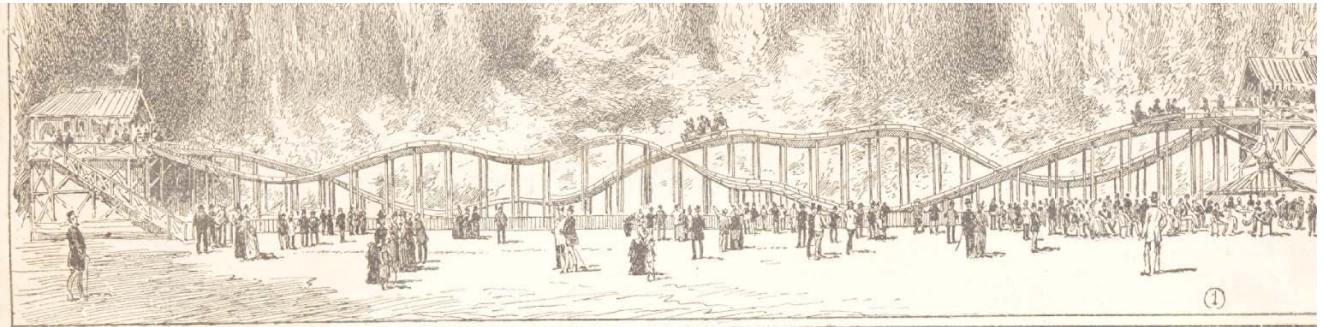


DETALLES DEL PARQUE



**Document 19, 20 i 21 (EXP19, EXP20 i EXP20).** Imatge impresa del Palau de la Ciència, de les muntanyes russes i del Palau d'Agricultura.

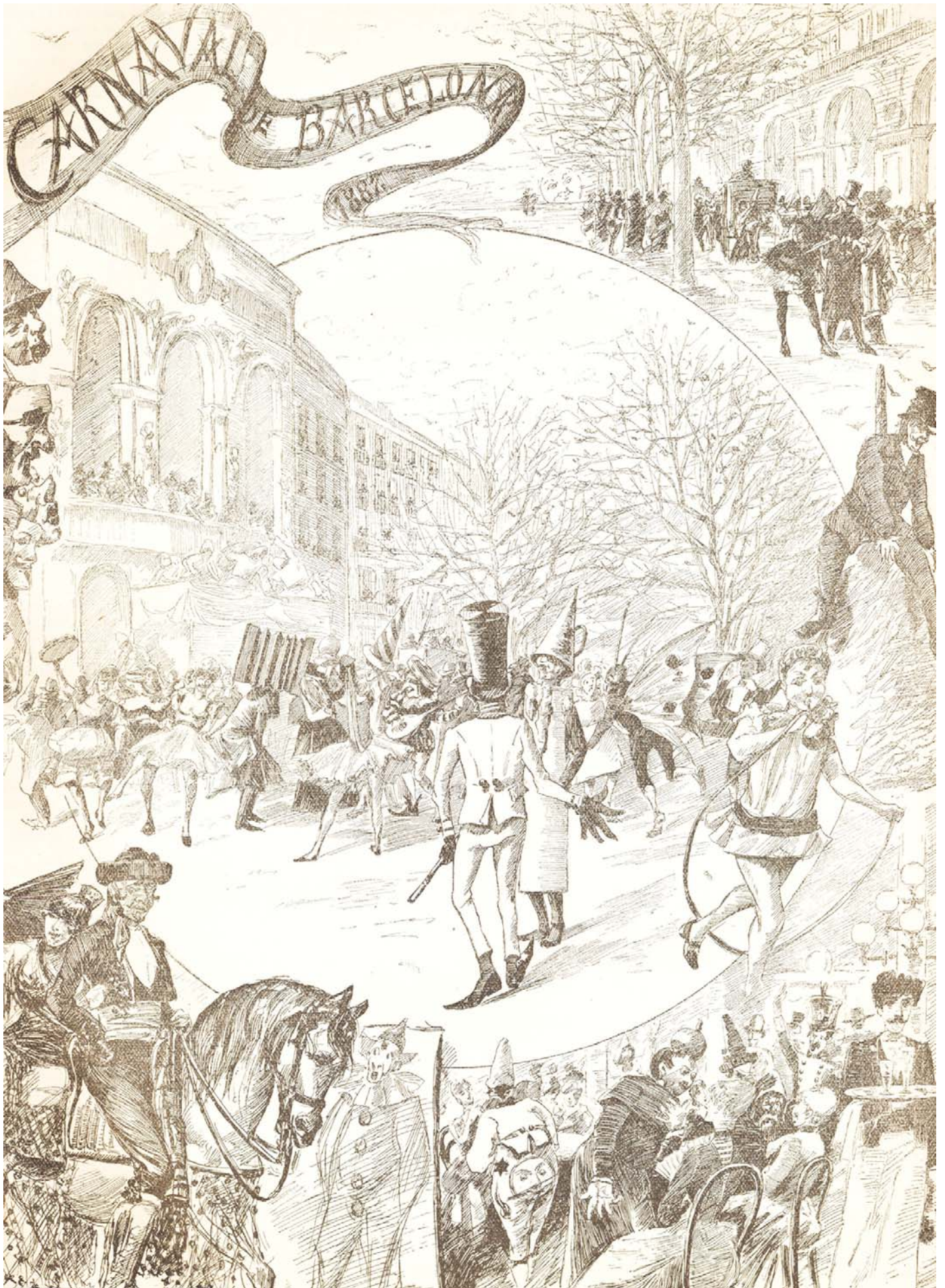
Fons Institucional. Exposició Universal 1888: Diari Oficial de l'Exposició, volum I.





**Document 25 (EXP25).** Imatge impresa d'un cartell de la celebració del carnaval a Barcelona.

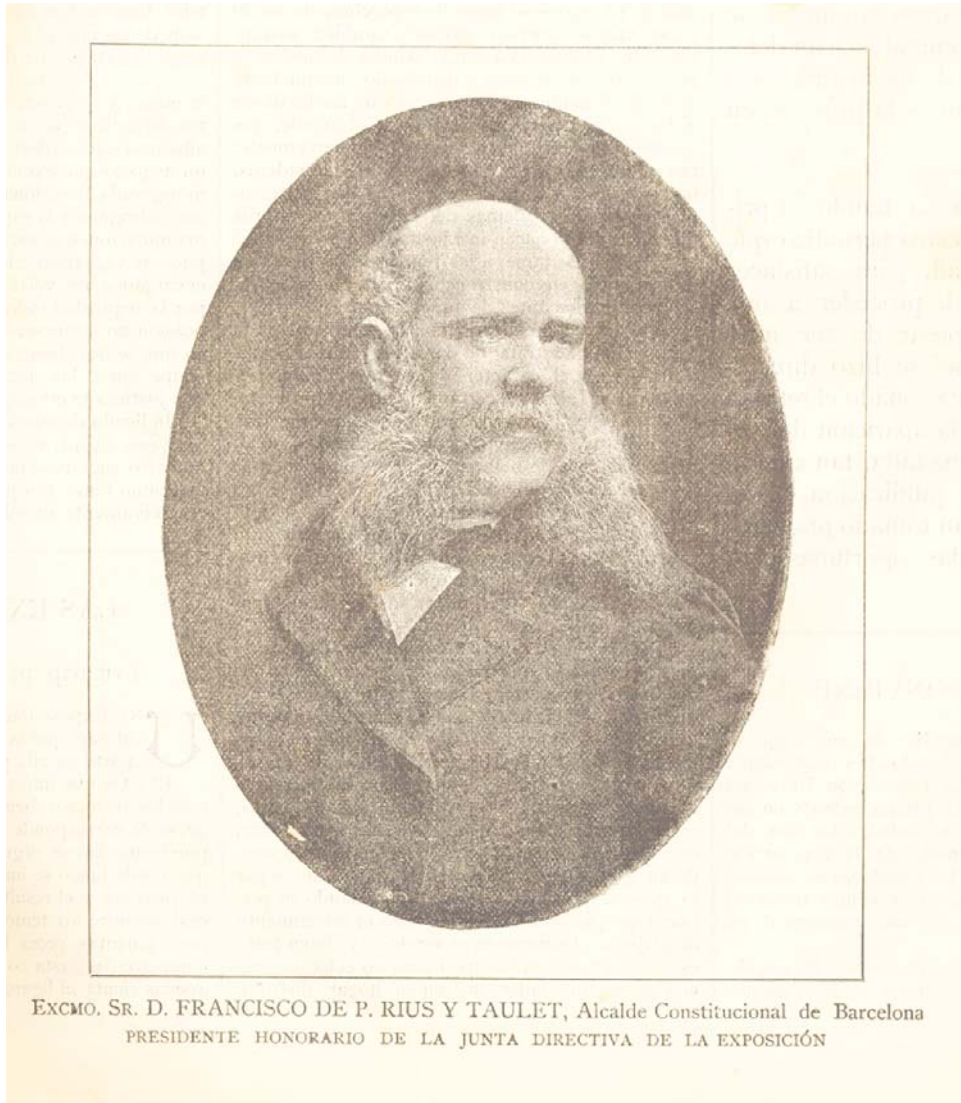
Fons Institucional. Exposició Universal 1888: Diari Oficial de l'Exposició, volum I.





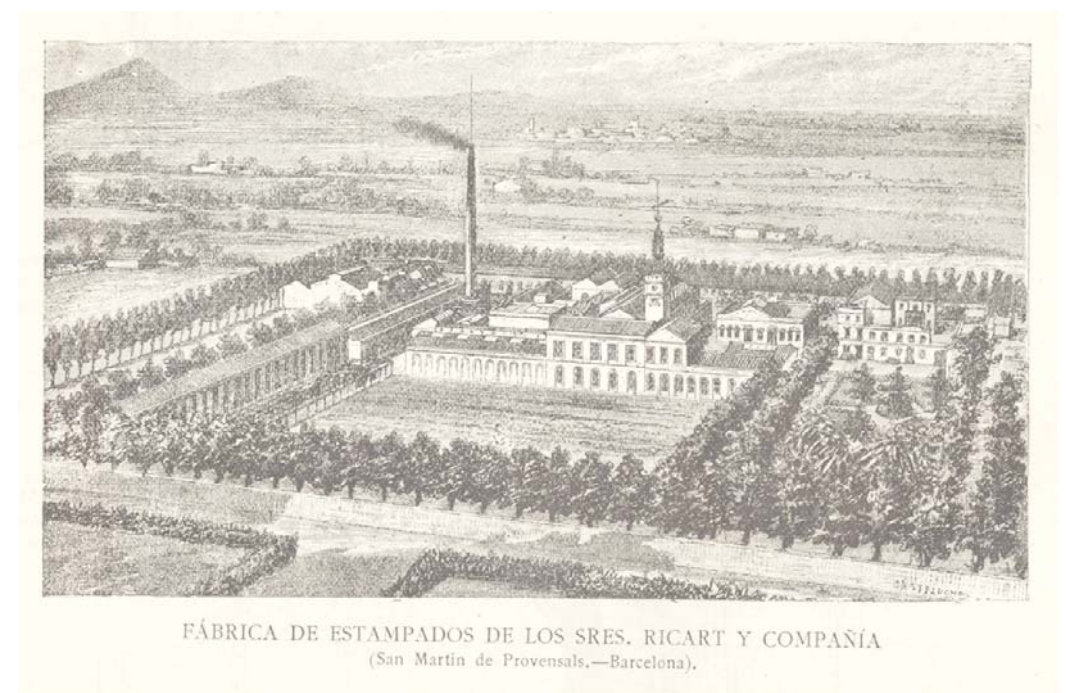
**Document 27 (EXP27).** Imatge impresa de Rius i Taulet.

Fons Institucional. Exposició Universal 1888: Diari Oficial de l'Exposició, volum I.



**Document 28 (EXP28).** Imatge impresa de la Fàbrica d'estampats de los sres. Ricart i Companyia.

Fons Institucional. Exposició Universal 1888: Diari Oficial de l'Exposició, volum I.

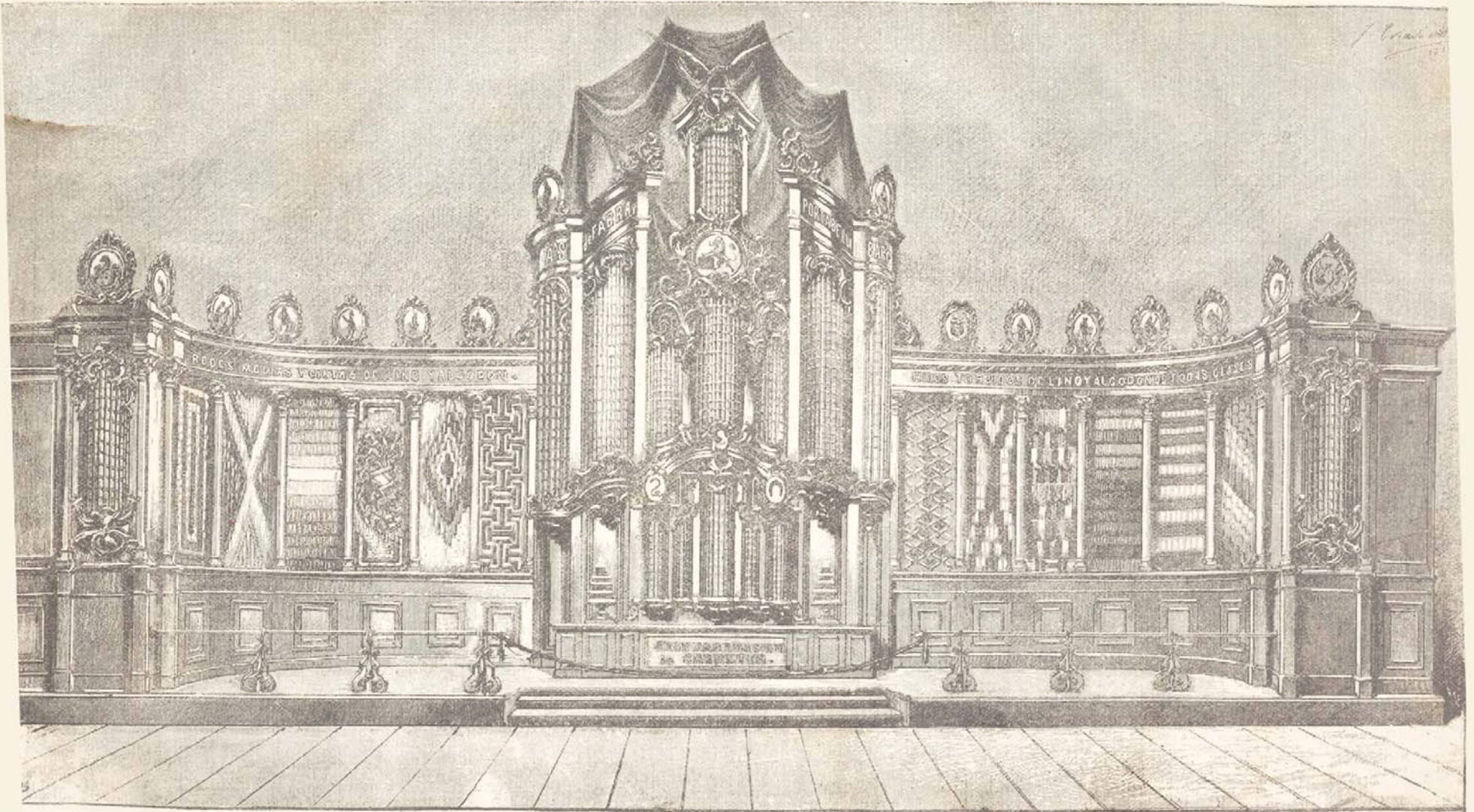




Document 29 (EXP29). Imatge impresa de la instal·lació de la «sociedad anónima sucesora de Fabra i Porta», secció espanyola, nau 8ª del palau de la Indústria.

Fons Institucional. Exposició Universal 1888: Diari Oficial de l'Exposició, volum I.

## EXPOSICIÓN UNIVERSAL DE BARCELONA



INSTALACIÓN DE LA SOCIEDAD ANONIMA SUCESORA DE FABRA Y PORTABELLA

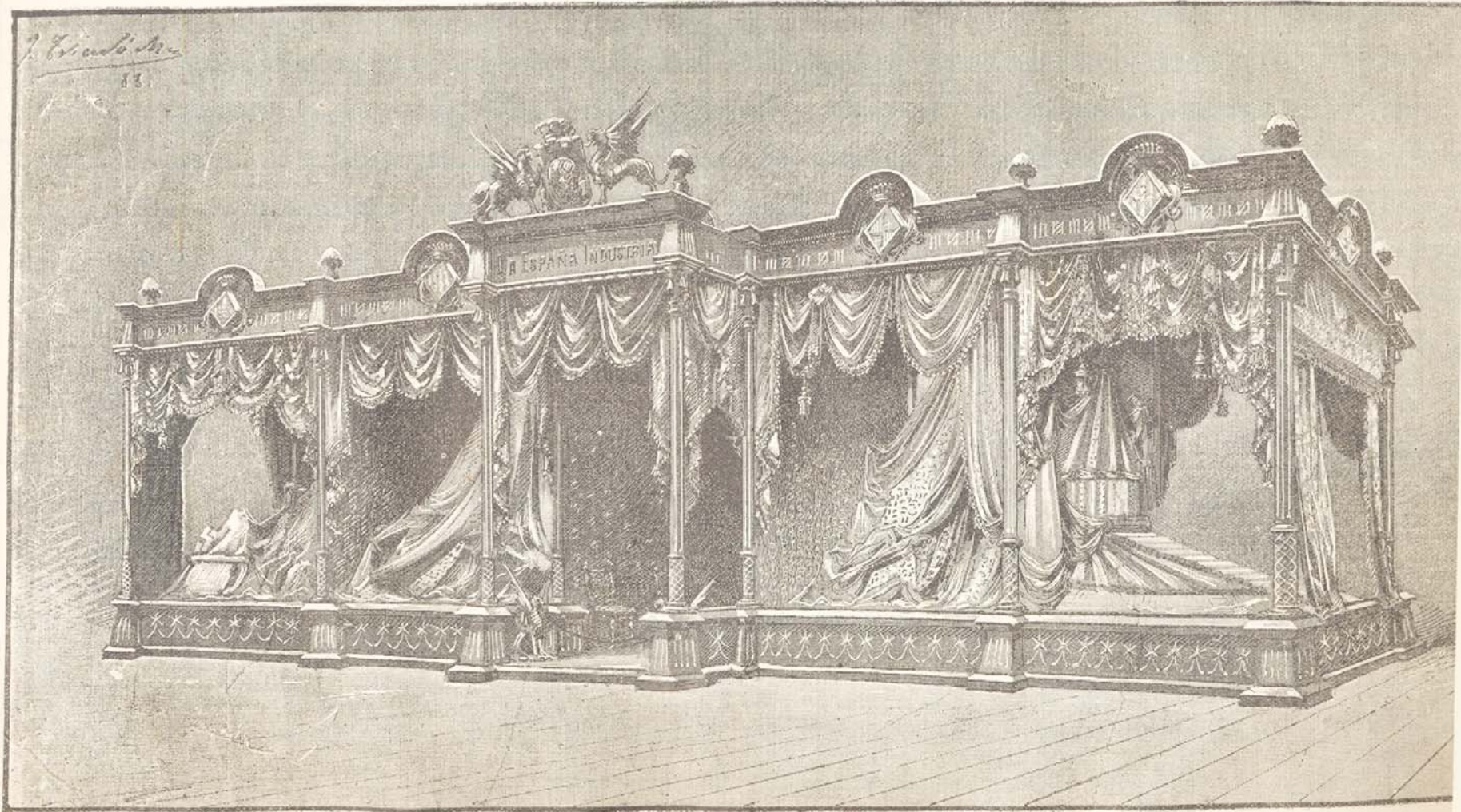
SECCIÓN ESPAÑOLA.—NAVE 8.ª DEL PALACIO DE LA INDUSTRIA



**Document 30 (EXP30). Imatge impresa de la instal·lació de la Espanya Industrial.**

Fons Institucional. Exposició Universal 1888: Diari Oficial de l'Exposició, volum I.

EXPOSICIÓN UNIVERSAL DE BARCELONA



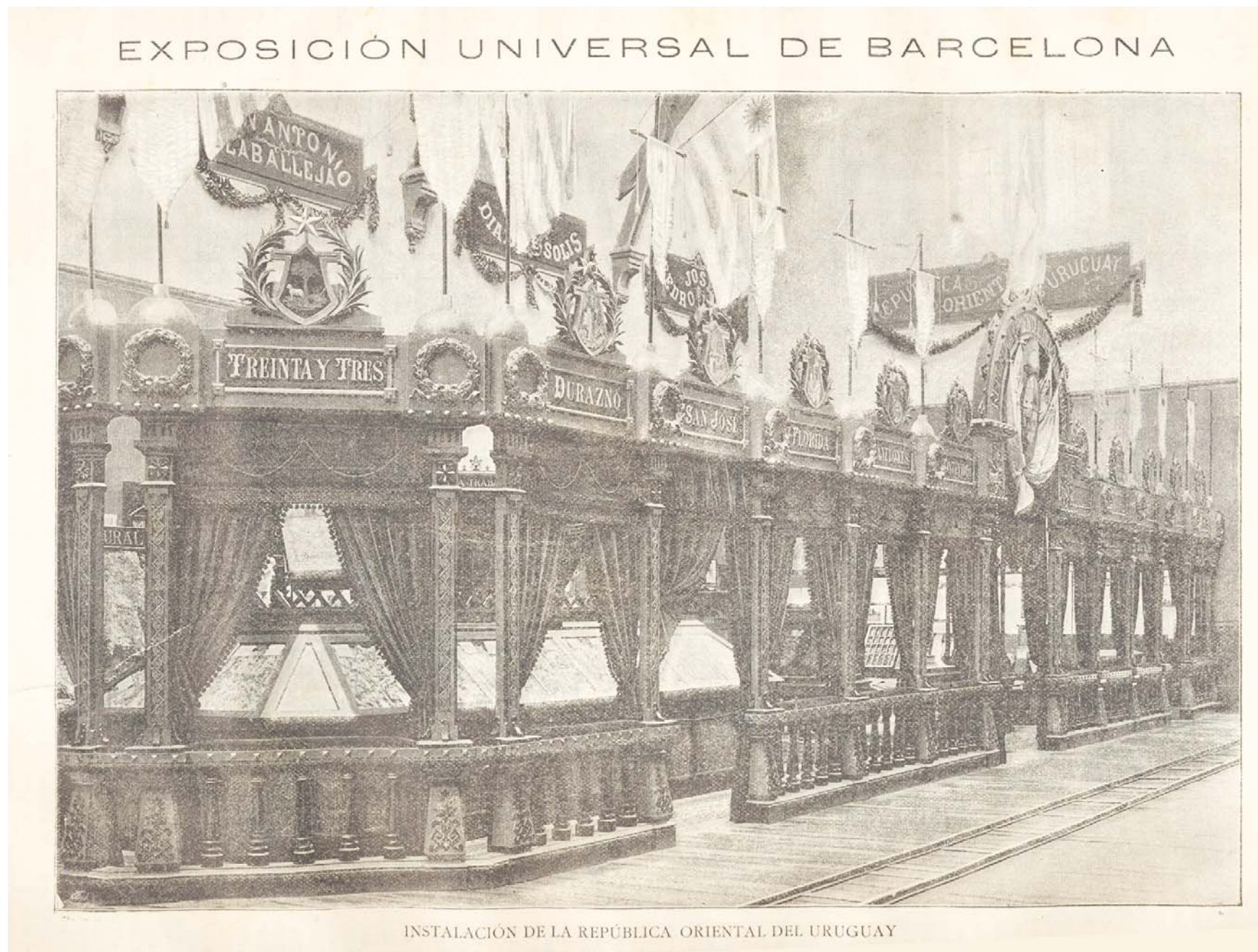
INSTALACIÓN DE «LA ESPAÑA INDUSTRIAL»

(Véase la página 7).



**Document 31 (EXP31).** Imatge impresa de la instal·lació de la república oriental de l'Uruguay.

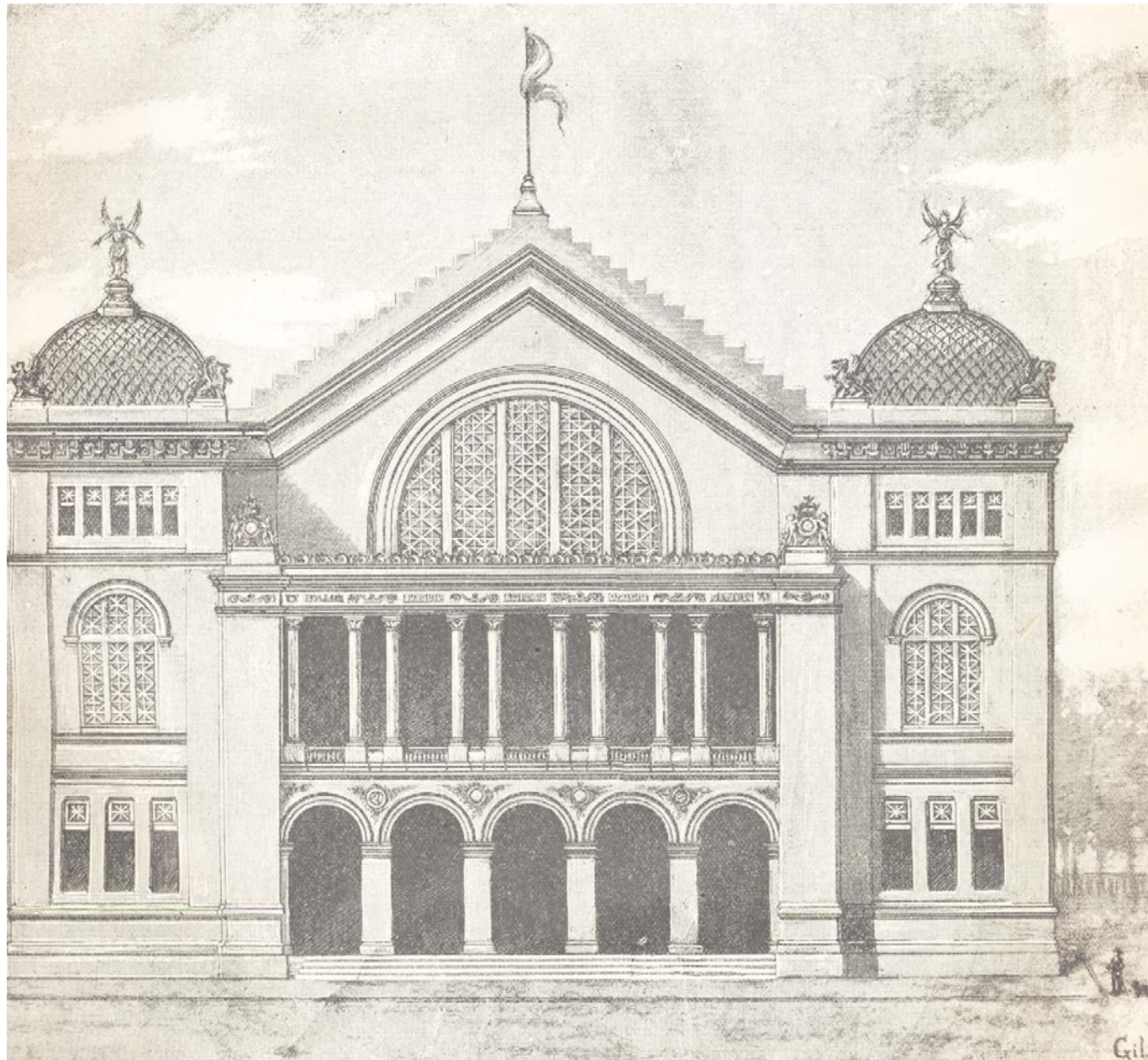
Fons Institucional. Exposició Universal 1888: Diari Oficial de l'Exposició, volum I.





**Document 32 (EXP32).** Imatge impresa del Palau de Belles Arts (façana principal).

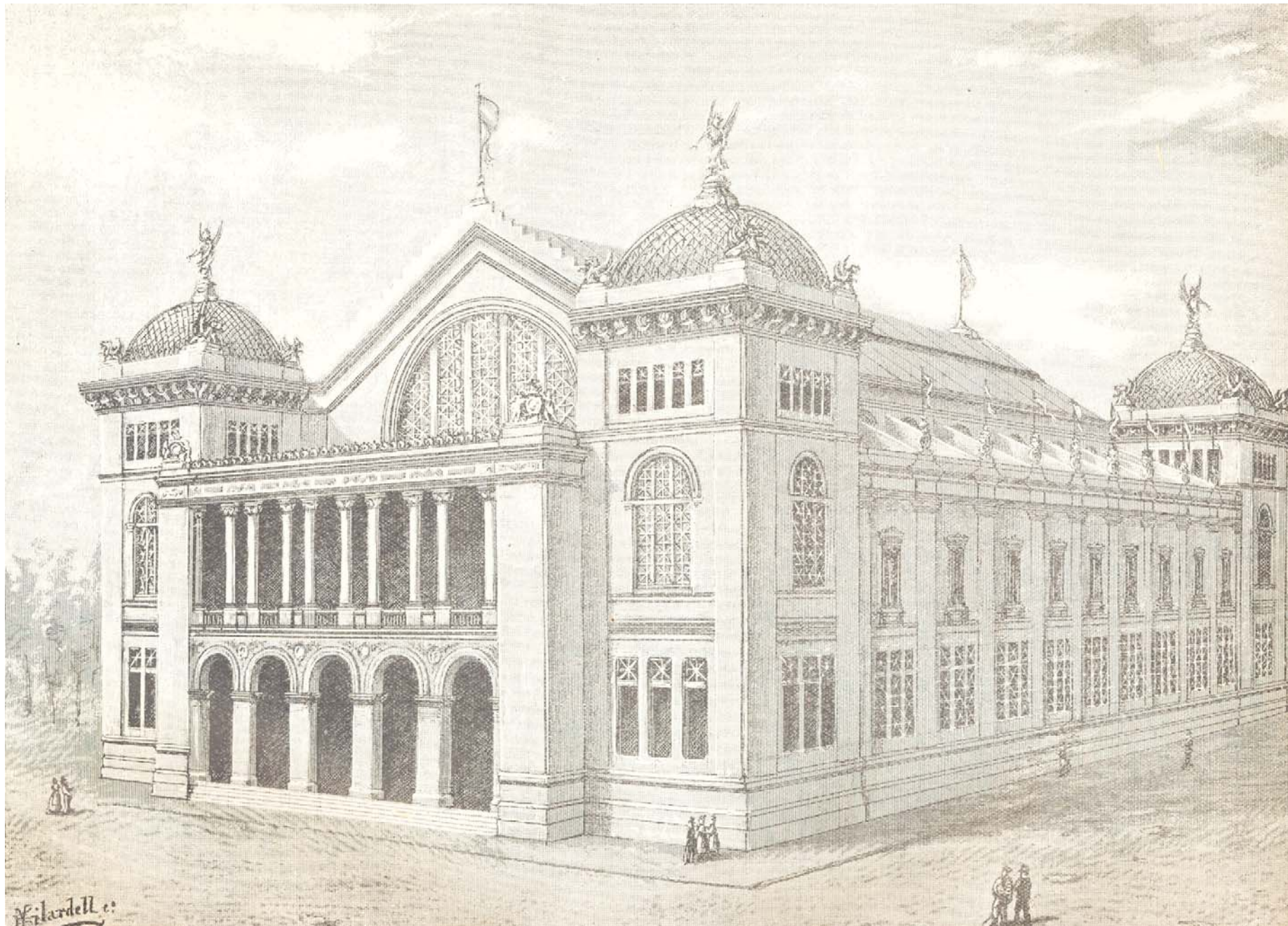
Fons Institucional. Exposició Universal 1888: Diari Oficial de l'Exposició, volum I.





**Document 33 (EXP33).** Imatge impresa del Palau de Belles Arts (façana en perspectiva).

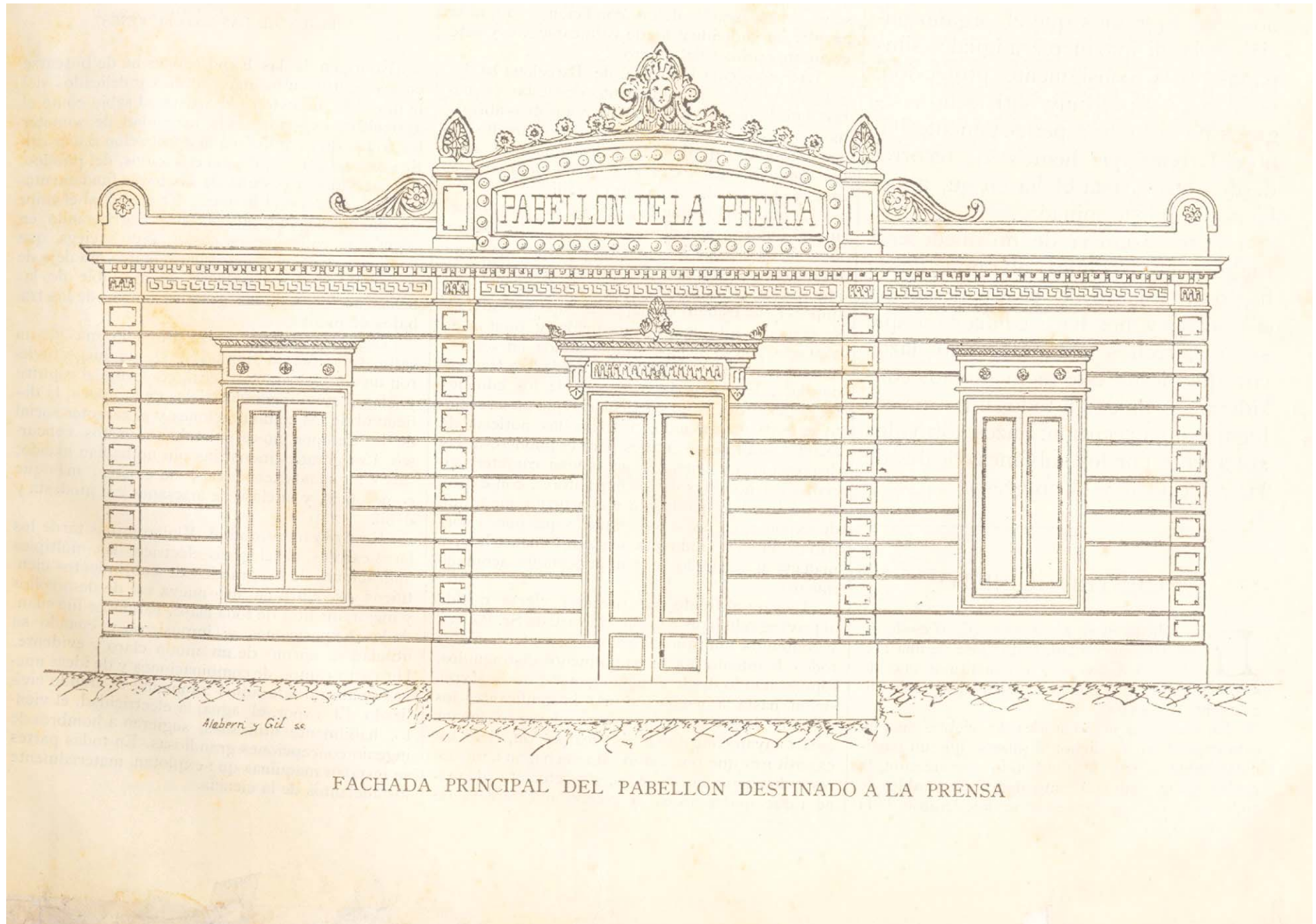
Fons Institucional. Exposició Universal 1888: Diari Oficial de l'Exposició, volum I.





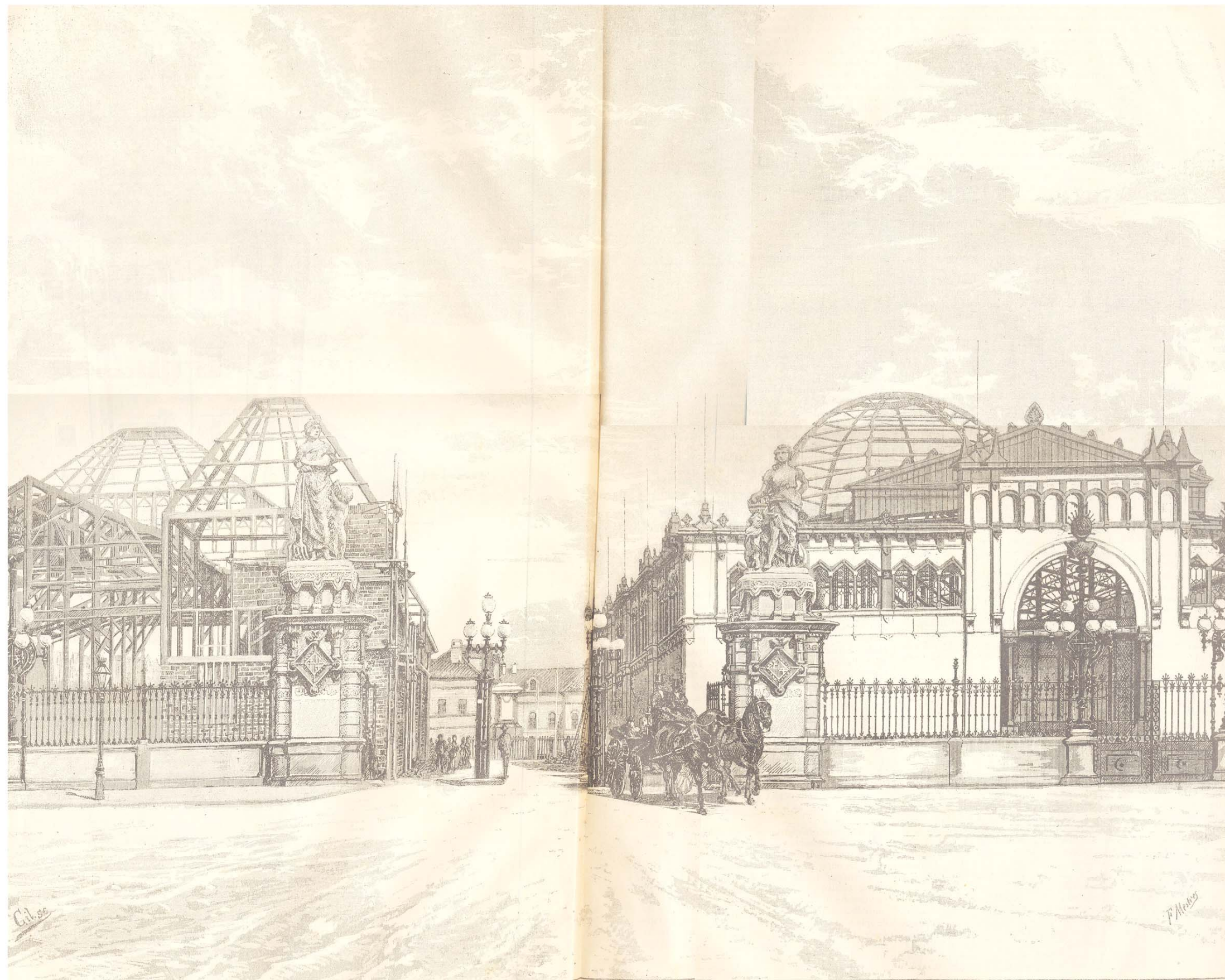
Document 34 (EXP34). Imatge impresa de la façana principal pavelló de premsa.

Fons Institucional. Exposició Universal 1888: Diari Oficial de l'Exposició, volum I.



FACHADA PRINCIPAL DEL PABELLON DESTINADO A LA PRENSA





Pabellones de Colonias Españolas y Bellas Artes (en construcción) EN ENTRADA DEL PARQUE, CORRESPONDIENTE AL PASEO DE LA ADUANA

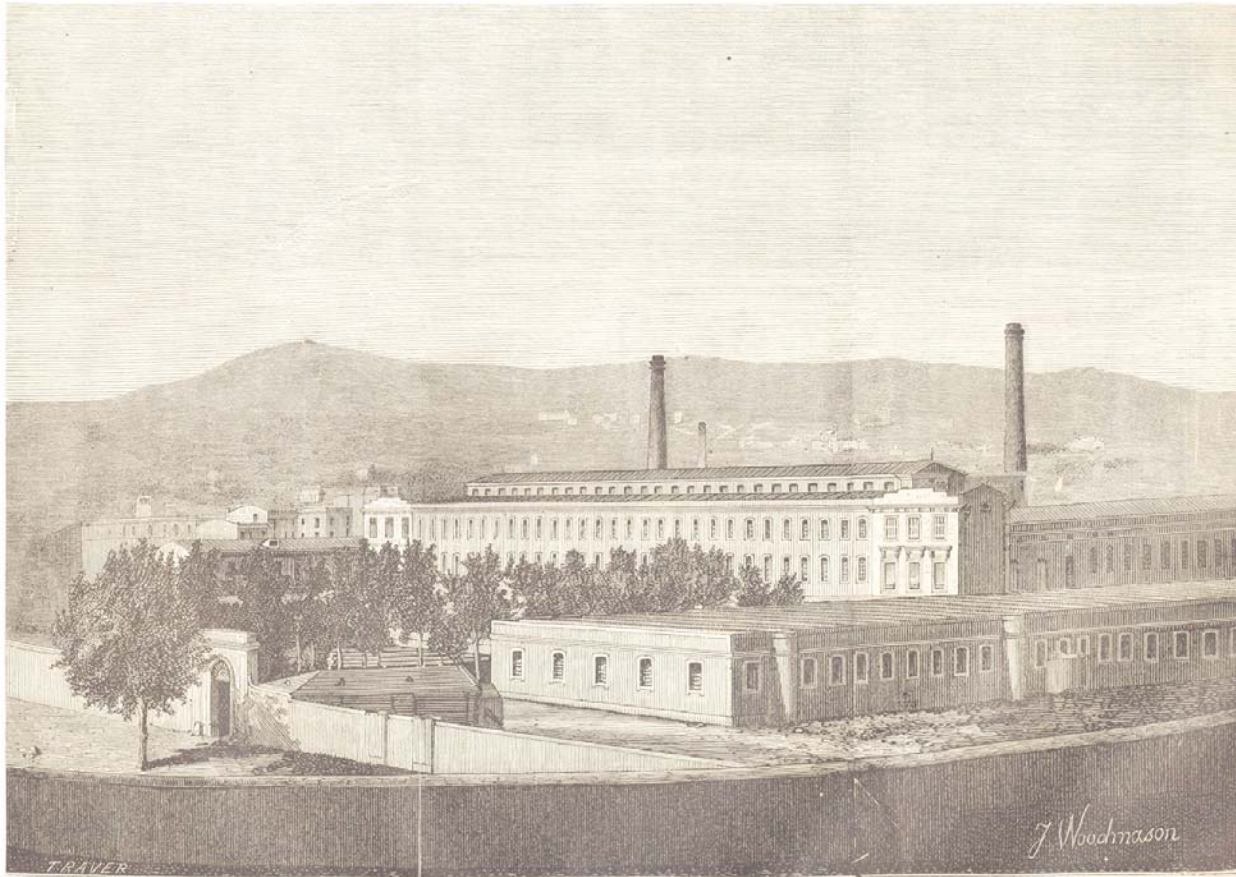






**Document 37 (EXP37).** Imatge impresa de la Gran fàbrica de la España Industrial.

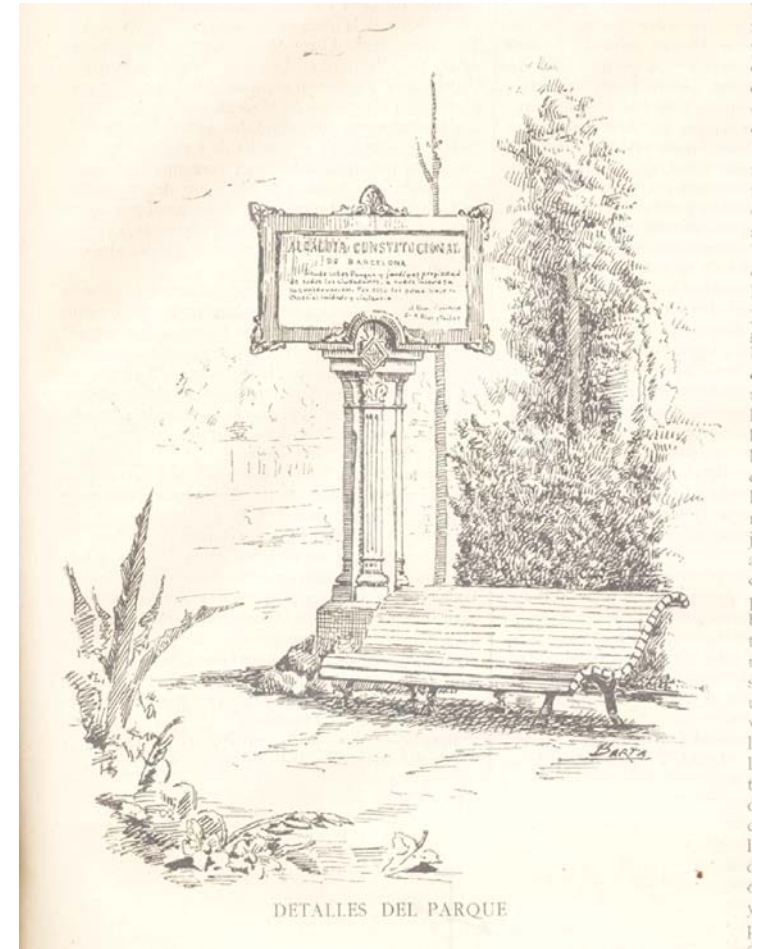
Fons Institucional. Exposició Universal 1888:  
Diari Oficial de l'Exposició, volum I.



GRAN FÁBRICA LA ESPAÑA INDUSTRIAL EN LAS CERCANIAS DE BARCELONA

**Document 38 (EXP38).** Imatge impresa del parc de la ciutadella (IV).

Fons Institucional. Exposició Universal 1888:  
Diari Oficial de l'Exposició, volum I.

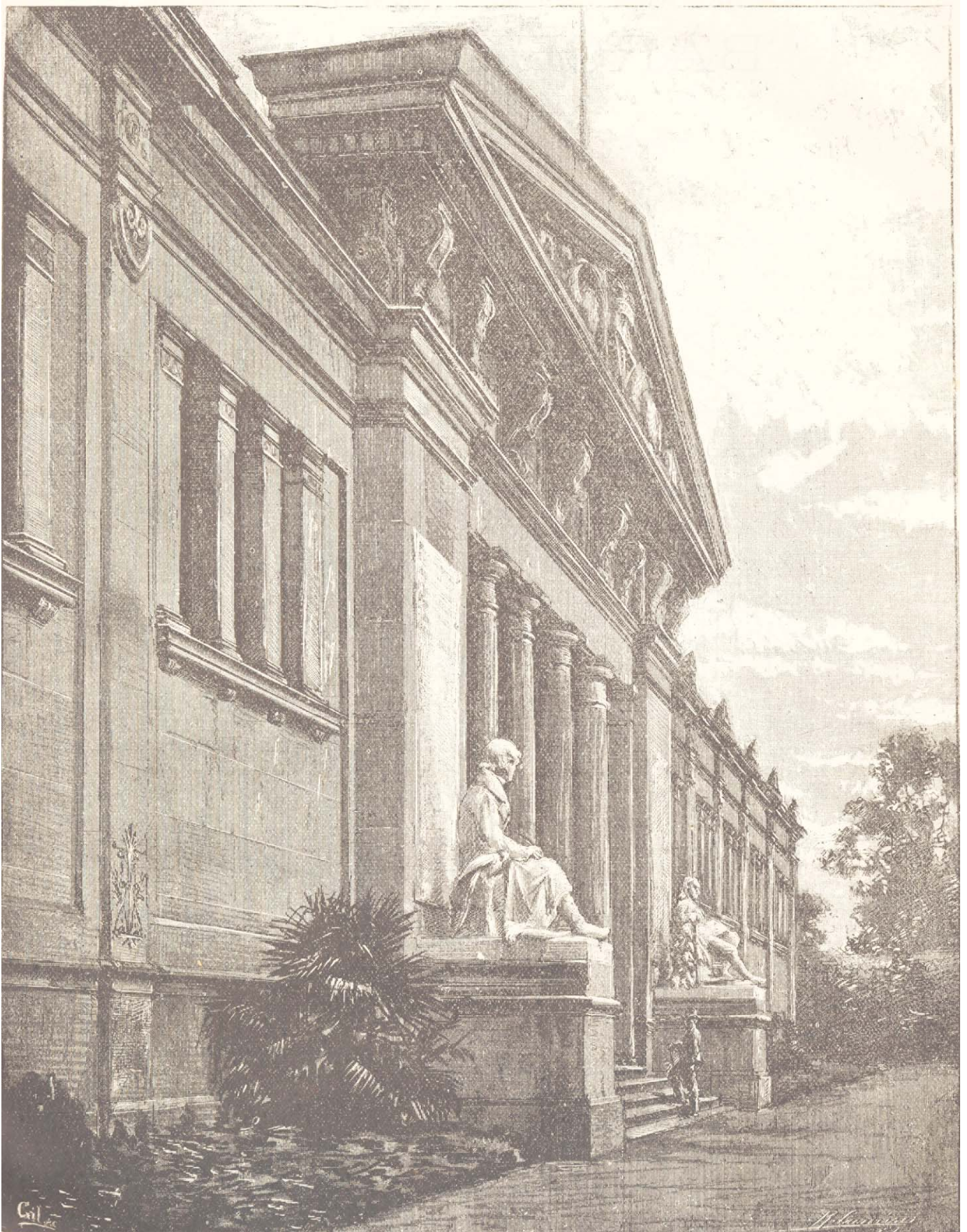


DETALLES DEL PARQUE



**Document 39 (EXP39).** Imatge impresa del Museu Martorell dins el parc de Barcelona.

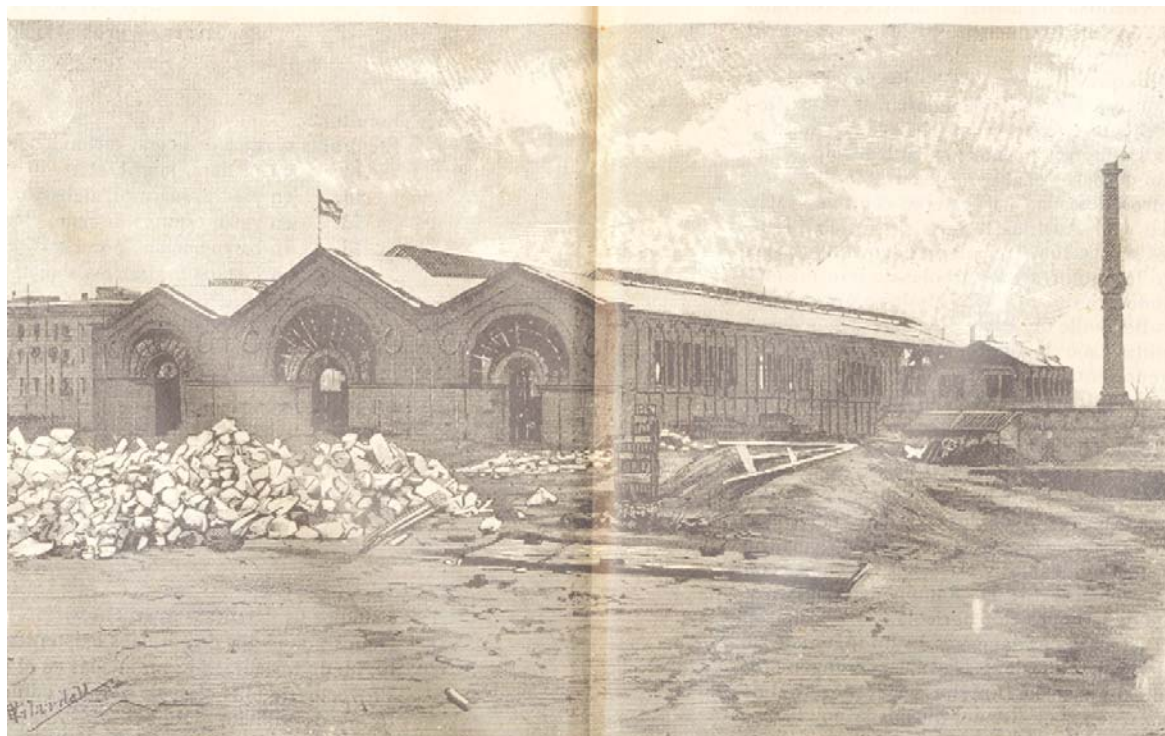
Fons Institucional. Exposició Universal 1888: Diari Oficial de l'Exposició, volum I.





**Document 40 (EXP40).** Imatge impresa de la Galeria de màquines.

Fons Institucional. Exposició Universal 1888: Diari Oficial de l'Exposició, volum I.



EXPOSICIÓN UNIVERSAL DE BARCELONA — GALERÍA DE MÁQUINAS

Estado de su construcción en el día primero de los corrientes (*De una fotografía de Audouard*)

**Document 41 (EXP41).** Imatge impresa d'una part del port de Barcelona.

Fons Institucional. Exposició Universal 1888: Diari Oficial de l'Exposició, volum I.

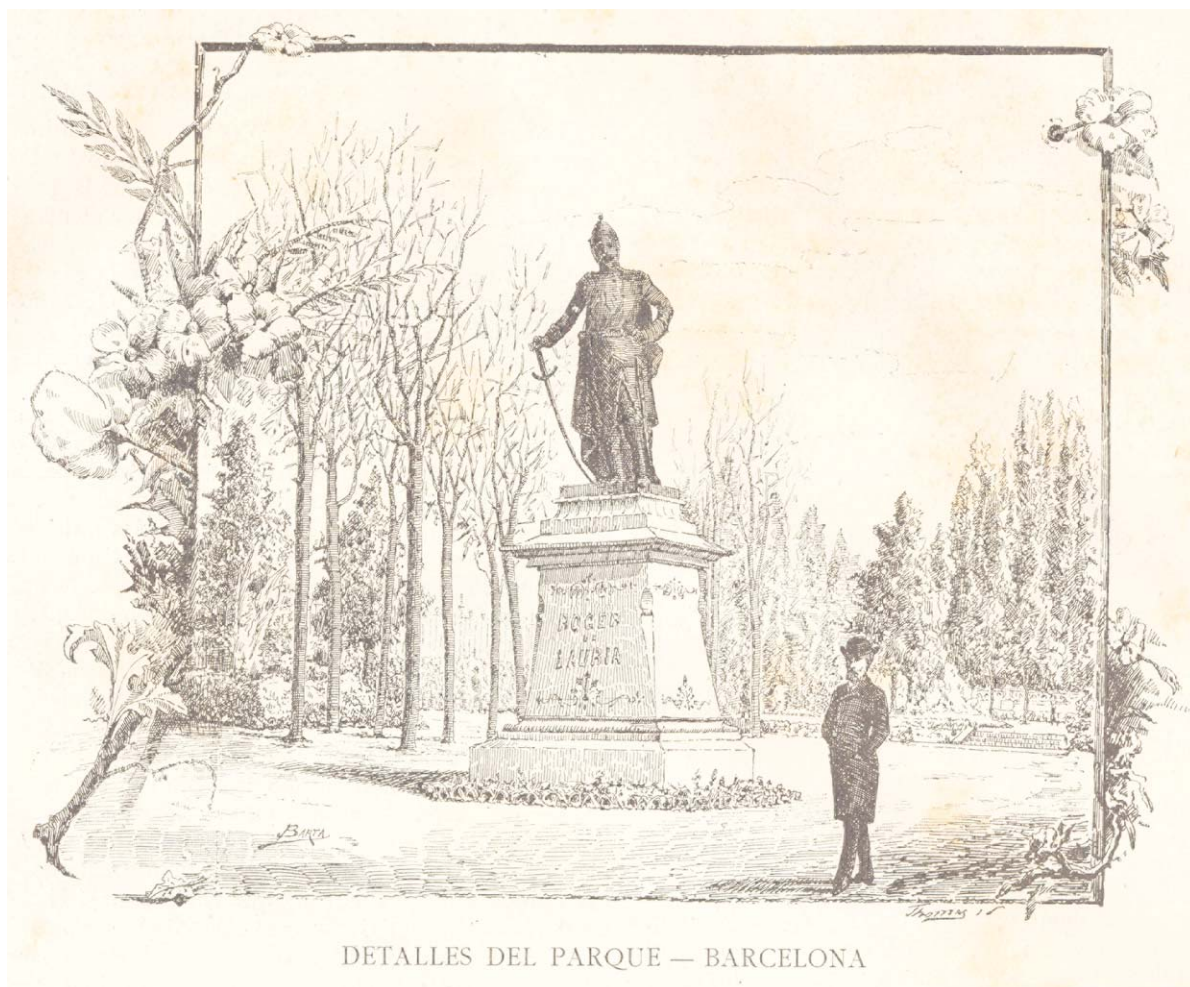


VISTA DE UNA PARTE DEL PUERTO (Tomada del natural)



**Document 42 (EXP42).** Imatge impresa del parc de la Ciutadella (V), monument a Roger de Lauria.

Fons Institucional. Exposició Universal 1888: Diari Oficial de l'Exposició, volum I.









**Document 44 (EXP44).** Imatge impresa de la gran cascada del parc de la Ciutadella.

Fons Institucional. Exposició Universal 1888: Diari Oficial de l'Exposició, volum I.







VISTA ALLEGÓRICA DEL PUERTO DE BARCELONA



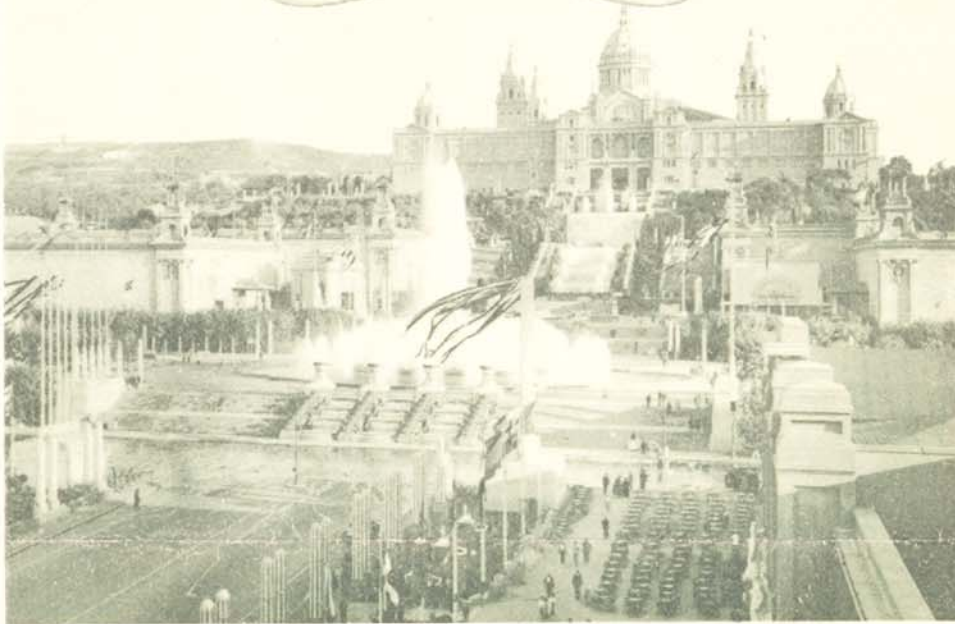
**Document 46 (EXP46).** Imatge impresa de construccions navals a la secció marítima.

Fons Institucional. Exposició Universal 1888: Diari Oficial de l'Exposició, volum I.



PABELLÓN DE CONSTRUCCIONES NAVALES EN LA SECCIÓN MARÍTIMA





## *Visitad Barcelona en los meses de Mayo, Junio y Julio*

*Barcelona es la ciudad más populosa del Mediterráneo. Clima sorprendente. Entre la montaña y el mar.*

*Su Exposición grandiosa es un alarde insuperable de luz y de arte.*

*En la Exposición, en su Palacio Nacional, vereis la más sorprendente colección de objetos de arte antiguo del mundo. Objetos procedentes de la Real Casa, de todas las Catedrales, Conventos, Iglesias y Colegiatas de España.*

*En el mes de Junio se celebrarán magníficos espectáculos. Fiestas populares, artísticas, deportivas, cabalgatas, etc., etc.*

*Grandes revistas de los mejores teatros de Europa. Conciertos sinfónicos. Masas corales. Bailes típicos españoles, etc., etc.*

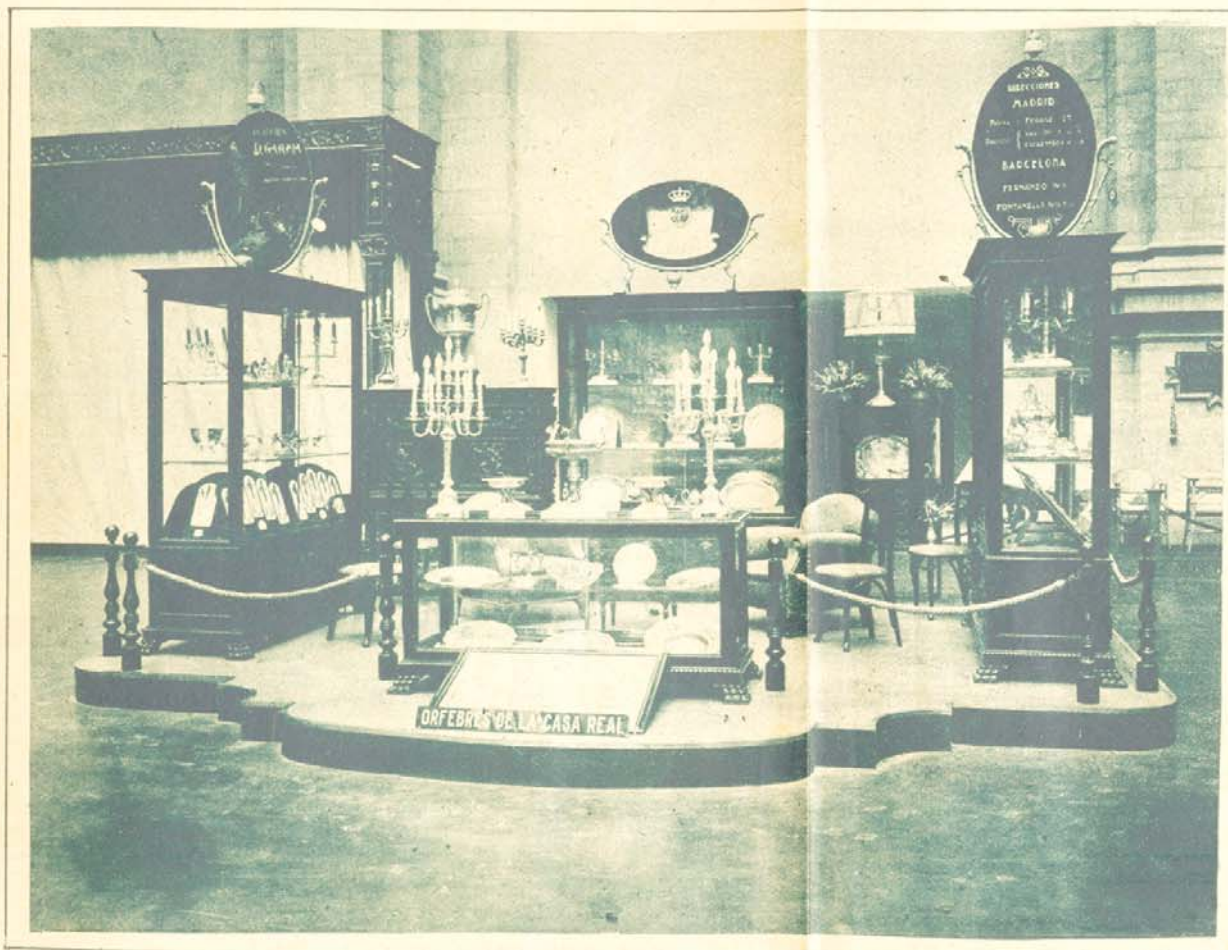
*Desde Barcelona en dos días podreis visitar Mallorca, la isla de la luz y de la poesía. La isla de oro.*

*En dos días podreis visitar Sevilla y su inimitable Exposición Ibero-Americana. En dos días podreis visitar Madrid, Toledo y El Escorial.*

***Haced el viaje a Barcelona en Mayo, Junio o Julio.***



# EXPOSICION INTERNACIONAL DE BARCELONA



Stand que en el Palacio de las Artes Industriales presenta la Plateria D. GARCIA (Fábrica)

**BARCELONA**

Fernando, 6, y Fontanella, 18, principal

**MADRID**

Sal, números 2 al 8, y Esparteros, 16 y 18