

Visita-Taller  
Educació  
Secundària

# “Indaga i resol els enigmes de la fàbrica Serra-Balet a través dels seus documents” Quadern de l’alumne



---

## 1. Visita a l'Arxiu

1. Quines són les principals funcions d'aquest arxiu?

2. Què es fa a cada espai de l'arxiu?

NOM DE L'ESPAI	FUNCIÓ

3. A l'Arxiu s'agrupen els documents per fons i col·leccions segons quin sigui el seu origen de producció. Aquí tens uns exemples de diferents tipus de documents que es troben a l'Arxiu.

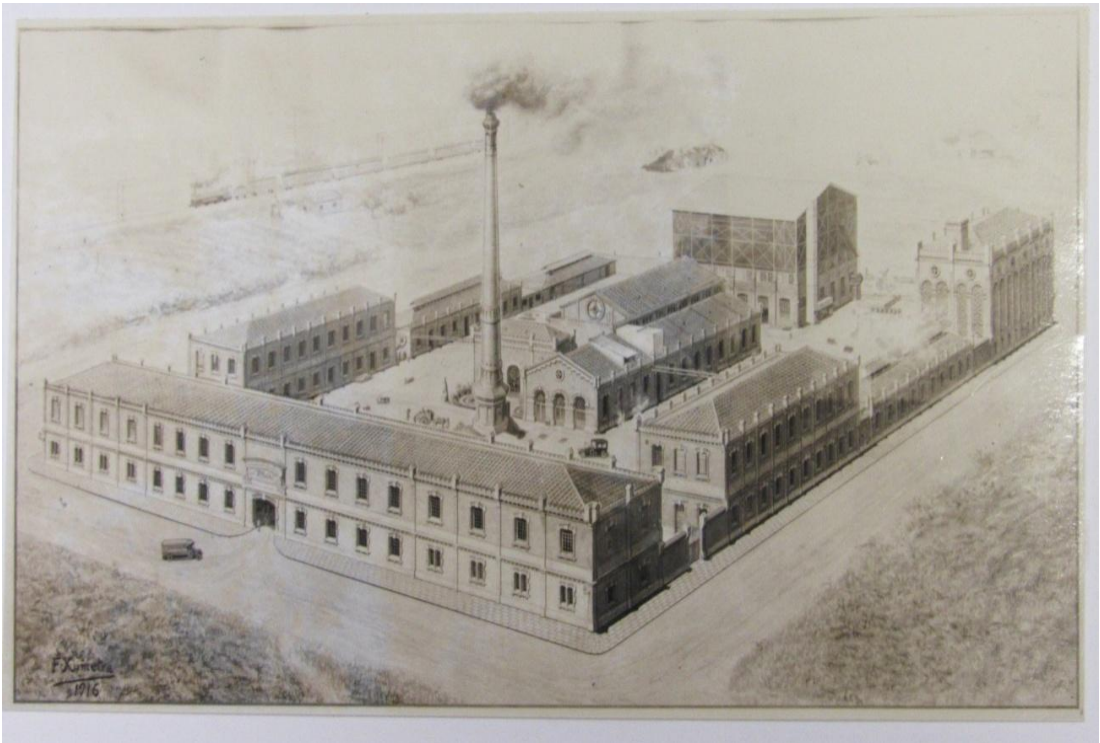
Digues a quin tipus de fons o col·lecció podrien pertànyer: Privats, col·leccions, empreses i cooperatives, entitats.

DOCUMENTS	TIPUS DE FONTS O COL·LECCIÓ
Programa de festes	
Padró d'habitants	
Calendari competició de natació	
Escriitures Serra-Balet	
Fotografies Institució Montserrat	

---

## 2. Taller de recerca

### Manufactures Serra-Balet



Serra-Balet. Enric Davi. 1916.

Aquí tens una imatge de la fàbrica Serra-Balet, al carrer de Begur del barri de Sants. Fa pocs anys va arribar a l'Arxiu Municipal del Districte de Sants-Montjuic una part del fons documental d'aquesta fàbrica. Part d'aquesta documentació està encara en fase d'estudi i tractament i resten molts interrogants pendents de resposta. A continuació en trobaràs alguns.

---

## Resol l'enigma

### Enigma1. L'intent d'assassinat de José Serra y Roca

El dia 16 de febrer de 1921 uns desconeguts esperaven José Serra y Roca, propietari de Manufactures Serra-Balet, a la porta de la fàbrica per matar-lo a trets. L'empresari va quedar greument ferit i es temia per la seva vida, però es va acabar recuperant. Es va iniciar una investigació judicial, però no es va saber mai qui li va disparar atès que hi havia diverses persones afectades per les seves accions. La premsa de l'època apuntava als obrers acomiadats uns dies abans com a culpables. Investiga els documents que et donem i mira d'esbrinar qui podia voler matar José Serra y Roca.

#### Enigma1. L'intent d'assassinat de José Serra y Roca

Qui és Jose Serra y Roca?

Amb qui més és soci de Manufactures Serra-Balet?

Quin és el tracte que hi ha entre «Doña Maria, Doña Rita, Don José y Don Francisco Serra i Roca» un cop constituïda la societat Hi havia més germans Serra y Roca?

Quan va costar la construcció de l'edifici de la fàbrica de Sants?

---

### Enigma1. L'intent d'assassinat de José Serra y Roca

Al capítol d'observacions de *l'Estadística Industrial* s'expliquen alguns dels problemes que tenia la fàbrica l'any 1918. Podrien explicar aquests problemes la voluntat d'assassinar Serra y Roca?

Després de les vagues al tombant de segle, es va publicar un reial decret en què es disminuïen les hores setmanals de treball.

En el *Boletín Extraordinario de la Província* del 1913 trobaràs les noves condicions imposades. Anys més tard, la conflictivitat continuava. Compara les condicions de treball del 1913 amb el document que estipula els salaris dels obrers el 1920.

Finalment, consulta l'article de la revista *Sàpiens* sobre el pistolerisme a Barcelona. Amb totes aquestes dades, de ben segur que podràs fer-te una idea dels fets i el seu context.

---

## Enigma 2. L'engany a l'inspector de treball

L'any 1946, el Ministeri de Treball va fer un estudi de les principals indústries de Barcelona amb la finalitat d'obtenir dades estadístiques sobre els nivells de producció, edat mitjana dels treballadors, sous, etc. Sembla que l'informe va ser falsejat amb l'objectiu d'aconseguir una valoració més bona.

Què va descobrir l'inspector Isidro Moreta Amat? Revisa les dades i esbrina què va fer l'empresa.

### Enigma 2. L'engany a l'inspector de treball

Al *Padró de la Caixa de subsidis de 1946* trobem els sous de cadascun dels treballadors de la fàbrica. Però n'hi ha alguns que són falsos. Com ho sabem?

Quines categories professionals tenien els treballadors afectats?

---

## **Enigma 2. L'engany a l'inspector de treball**

Quins són els diferents oficis que hi havia a la fàbrica l'any 1946?

Qui era el treballador de la fàbrica que guanyava més?

Quina és la resolució de la inspecció l'any 1947?

---

### Enigma 3. Què va passar amb Joan Llagostera?

Durant els Fets d'Octubre de 1934, els germans Joan i Francesc Llagostera Albert, treballadors de Manufactures Serra-Balet, van sortir al carrer i es van veure implicats en alguns dels fets violents que es van produir. En la fugida, el germà petit, Francesc, es va escapar, però el gran, Joan, va ser empresonat. Durant uns dies la família no en va saber res. Un cop acabada la guerra, Joan va ser acomiadat i, en canvi, Francesc sí que va tornar a treballar a la fàbrica però no immediatament, per què?

Esbrina què li va passar.

#### Enigma 3. Què va passar amb Joan Llagostera?

Primerament comprova si els germans Llagostera Albert treballaven a Manufactures Serra-Balet. Quines dades es tenen d'ells?

Busca a la notícia de *La Vanguardia* del dia 24 d'octubre de 1934 on era Joan Llagostera.



---

### Enigma 3. Què va passar amb Joan Llagostera?

De què s'acusa Joan Llagostera en no readmetre'l?

Havia tornat el 28 d'abril de 1939 Joan Llagostera a la fàbrica? Per què?

Busca en el *Padró de la Caixa de subsidis* de 1946 si Francesc Llagostera treballava encara a Serra-Balet. En cas que sí, quina feina feia?

Hi havia un tercer germà, Antoni Llagostera, que també treballava a la fàbrica el 1936. Què va passar amb ell?

---

#### **Enigma 4. Lluís Lleopart Amigó, un treballador exemplar**

Lluís Lleopart havia entrat a la fàbrica el 1921 i era encarregat de forns. Era un home eficient i respectat per tothom; per això, l'any 1935, es va rebre amb alegria la notícia que el seu fill entrés a treballar d'aprenent. Quan, en esclatar la guerra, la fàbrica va ser col·lectivitzada, Lluís Lleopart Amigó se'n va mantenir al marge, però el seu fill, amb l'anhel de canviar l'ordre de les coses, va lluitar amb els seus companys per unes condicions laborals millors que les que tenien. En acabar la guerra, la por del pare era que no readmetessin el fill. Què va passar?

Com veuràs, Lluís Lleopart Amigó era un treballador compromès i complidor; és per això que durant la postguerra va ser un dels molts obrers que era titular de la «llibreta de racions». Què era aquesta llibreta?

#### **Enigma 4. Lluís Lleopart Amigó, un treballador exemplar**

Busca dades sobre els Lleopart.

Consulta la llista de treballadors de l'any 1937. Quin dels Lleopart hi apareix?

Quants anys tenia?

Ara busca els noms al *Padró de la Caixa de subsidis*. Quants Lleopart hi apareixen?

Esbrina la feina que feien dins la fàbrica i els sous que guanyaven.  
Qui guanyava més?

---

#### **Enigma 4. Lluís Lleopart Amigó, un treballador exemplar**

Llegeix la carta de José Serra y Roca per a la fàbrica de Taradell. Què sol·licita?

Què declara Julio Bifano?

Busca en el document del racionament del pa els noms dels protagonistes.  
En cas que hi siguin, quantes racions de pa rebien?

Qui rebia més racions a la fàbrica?

---

## **Enigma 5. Treballar a la fàbrica en temps de guerra**

Salvador Virgili era un dels treballadors més antics de la fàbrica. Cada dia anava de Sant Boi a Sants per arribar a la feina, però el control policial li ho feia molt difícil. Esbrina quins problemes tenia Salvador Virgili i com es van resoldre.

### **Enigma 5. Treballar a la fàbrica en temps de guerra**

Busca a la llista de treballadors de l'any 1937 Salvador Virgili. Què se'n sap?

Busca a la llista dels racionaments del pa si hi apareix i si té algú al seu càrrec.

---

### **Enigma 5. Treballar a la fàbrica en temps de guerra**

Com aconseguia anar a treballar cada dia?

Salvador Virgili no era l'únic treballador de la fàbrica que tenia problemes de desplaçament. La mateixa fàbrica tenia problemes per funcionar. Llegeix el document de 30 de novembre de 1939. Què se sol·licita?

Llegeix la carta adreçada al comandant de la Guàrdia Civil, i la relació del personal expedientat, així com el certificat signat per Celestino Busquets. Què pretenia l'Estat amb la demanda de tota aquesta informació?