

EDIFICIS EMBLEMÀTICS DE LA DRETA DE L'EIXAMPLE

Quadern per a l'alumnat d'Educació Secundària Obligatòria



EDIFICIS EMBLEMÀTICS DE LA DRETA DE L'EIXAMPLE

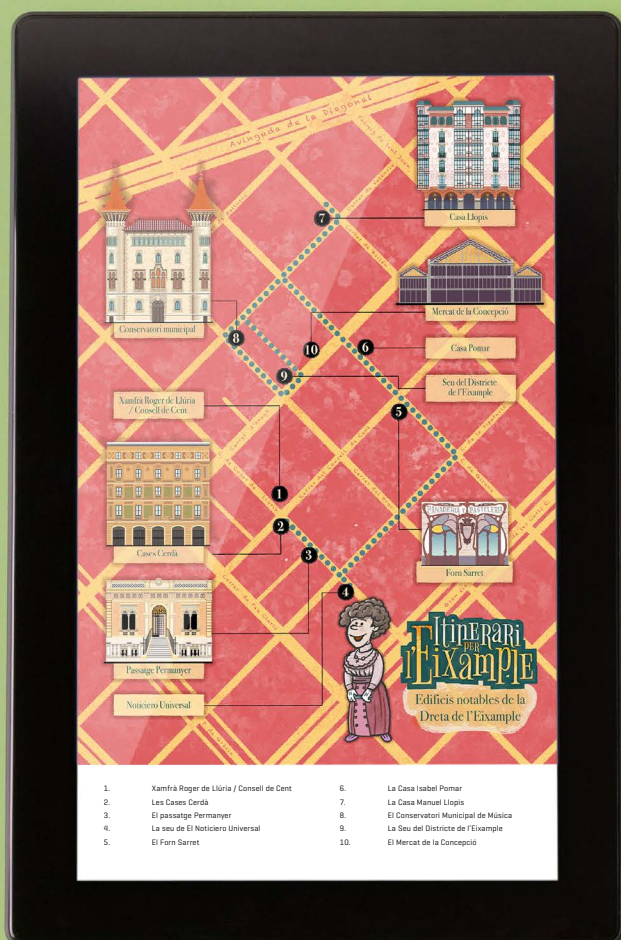
Heu pensat mai com va ser el procés d'ampliació de Barcelona fa 150 anys? Gràcies al Catàleg en línia de l'Arxiu Municipal de Barcelona a través de la xarxa dels Arxius de Barcelona, podem consultar els plànols de la Barcelona del segle XIX i del concurs que va guanyar Ildefons Cerdà. Però un passeig pel barri de la Dreta de l'Eixample us permetrà copsar si els canvis plantejats per Cerdà es van dur a terme o no.

Tot i que podem veure alguns dels monuments que es van construir en aquell moment, n'hi ha d'altres que només podem conèixer gràcies als documents de l'època. I és l'Arxiu Municipal del Districte de l'Eixample el que custodia el patrimoni documental i el que us ajudarà en la vostra descoberta. Mitjançant dibuixos, fotografies i plànols haureu d'investigar sobre l'ús dels edificis, els canvis que han patit, buscar els vestigis antics en les façanes actuals i reflexionar sobre l'aplicació del Pla Cerdà.

Us convidem a fer una recerca a partir d'aquests documents i us proposem un itinerari per comprovar i descobrir en directe tot allò que haureu investigat.

Som-hi!

Abans de començar, aquí teniu els edificis que tractarem, o bé en el quadern o bé a l'itinerari.

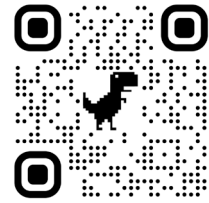


1. ASSENYALA

Observa una de les illes de la Dreta de l'Eixample.

Amb l'ajut de la informació que et proporciona l'enllaç de l'Arxiu Municipal identifica els quatre carrers que apareixen:

- Carrer LL
- Carrer 31
- Carrer 30
- Carrer M

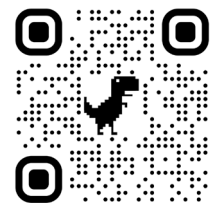


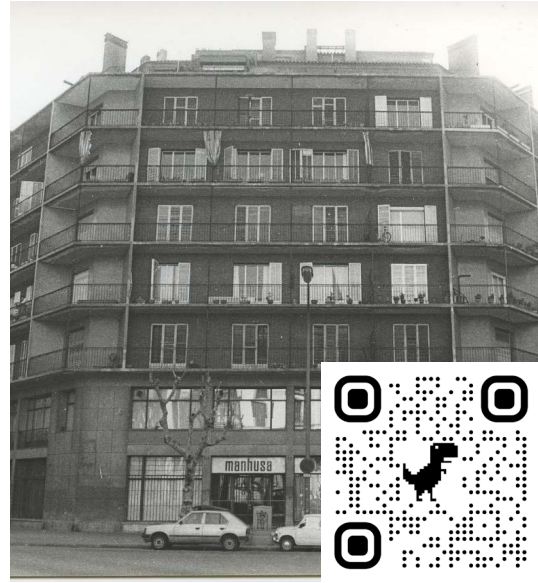
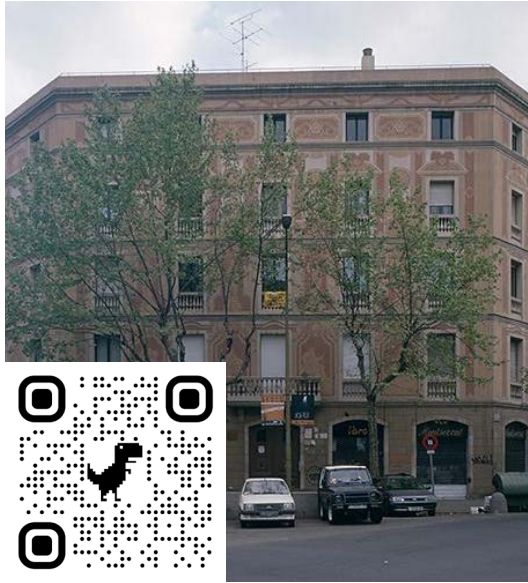
Assenyala en el plànol els següents elements:

Cases de xamfrà, passatge, cases amb jardí, cases amb pisos



Fixa't en la fotografia. En quin espai de l'illa del plànol anterior situaries aquesta imatge? Per què?





2. COMPARA

Observa les dues fotografies. Corresponen a dos habitatges que formen part del conjunt anomenat Cases Cerdà. En el moment de la seva construcció [1858] eren un reflex dels plantejaments urbanístics d'Ildefons Cerdà [cases de quatre plantes, entrada de llum per finestres, balcons, tribunes de ferro i vidre al mig de la façana, botigues als baixos, façanes decorades en la mesura del possible].

Determina els preceptes que es compleixen i els que no per a cadascuna de les fotografies.



3. RESPON

1. Les cases de l'Eixample s'anomenen amb el nom del promotor de l'edifici. Consulta la fitxa de l'arxiu i escriu el nom de la casa.
2. Observa la façana d'aquest edifici. Amb l'ajut de la fotografia i de la informació de la fitxa de l'Arxiu Municipal enumera els elements constructius i decoratius de la façana.
3. Com s'anomena la construcció de ferro i vidre que figura al mig de la façana i als laterals?
4. A diferència d'altres cases modernistes de l'Eixample, la Casa Llopis no té decoració neogòtica. S'inspira en una altra època històrica: quina és? Aquí tens unes pistes: fixa't en la forma dels arcs de la planta baixa i del pis superior i en l'ús del totxo...
5. Consulta ara el document del permís d'obres.



Llegeix la pàgina 1 del document i completa la taula següent:

NOM DEL PROPIETARI	
ENTITAT QUE EMET EL DOCUMENT	
ANY	

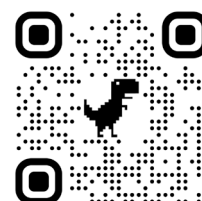
Ara analitza el plànol de la pàgina 30 amb ulls d'arquitecte i investiga:

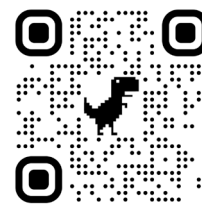
QUANTES FAMÍLIES CREUS QUE VIURIEN AQUÍ?	
QUANTES HABITACIONS HI HA?	
DESCRIPCIÓ DE LA PLANTA	
FALTA ALGUNA ESTANÇA IMPORTANT?	
A QUINA CLASSE SOCIAL CREUS QUE PERTANYIEN ELS SEUS HABITANTS?	
QUÈ PENSES QUE SÓN ELS ESPAIS RECTANGULARS QUE SOBRESURTEN DE LA FAÇANA?	
QUIN VALOR ARQUITECTÒNIC I ARTÍSTIC LI DONES A AQUESTA CASA?	



4. INVESTIGA

Aquí tens una fotografia aèria d'una part de la Dreta de l'Eixample. Observa-la i descriu amb les teves paraules com és l'urbanisme d'aquesta zona. Fixa't en l'amplada dels carrers, la forma de les illes de cases, l'alçada dels edificis, l'espai interior de les illes, la distribució dels carrers, la presència o no de xamfrans, si hi ha jardins, la direcció dels carrers...





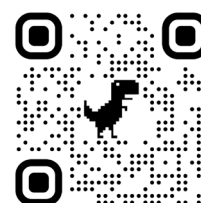
5. RESOL L'ENIGMA

Analitza la imatge i la informació del document:

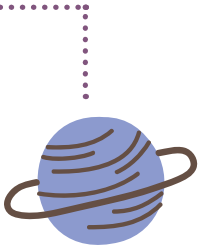
NOM DE L'EDIFICI	
EN QUIN ANY ES VA PROJECTAR?	
ANY D'INAUGURACIÓ	
ARQUITECTE	
A QUIN EDIFICI D'ÈPOCA MEDIEVAL ET RECORDA?	
ÚS DE L'EDIFICI	

Analitza el document i completa la taula següent:

ENTITAT QUE EMET EL DOCUMENT	
TIPUS DE DOCUMENT	
ANY	
RESOLUCIÓ	
INSTITUCIÓ QUE S'ESMENTA EN EL DOCUMENT	
OFICIS O CÀRRECS QUE REBEN LA GRATIFICACIÓ	



Llegeix la portada de El Noticiero Universal i investiga quin creus que és el motiu pel qual s'ha d'aprovar una gratificació als treballadors el 18 de juliol.



6. OBSERVA

Un dels edificis importants del Districte és el Mercat de la Concepció. Observa les dues fotografies.



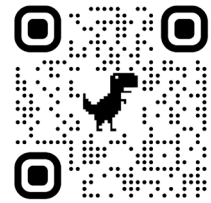
Explica quina importància va tenir en aquell temps la construcció del mercat.

Sempre s'ha dit que el mercat és un espai femení.
Hi estàs d'acord? Raona la teva resposta.

Ara observa l'edifici amb ull d'arquitecte.
Quins són els materials que es van utilitzar per a la seva construcció?

En quins altres edificis d'aquesta època podem trobar aquests materials constructius?

Busca una notícia sobre el Mercado de la Concepción a la pàgina 2 de l'exemplar del 14 de juny de 1890 de El Noticiero Universal.



Analitza la notícia.

Què ha passat?

On ha passat?

Quan ha passat?

Per què ha passat?

Redacta un article sobre el que creus que va passar.

**QUADERN PER A L'ALUMNAT
D'EDUCACIÓ SECUNDÀRIA
OBLIGATÒRIA**



Ajuntament
de Barcelona