

VERDUM I LA PROSPERITAT: VIDA DE TREBALL I LLUITA VEÏNAL

Quadern per a l'alumnat d'Educació Secundària Obligatòria



Avui us proposem la descoberta dels barris de Verdum i la Prosperitat. Un conjunt d'edificis, places i carrers que ens parlen de l'esforç de la seva ciutadania per convertir-los en una part tan digna com qualsevol altra de la ciutat.

L'Arxiu del Districte de Nou Barris custodia una part molt important del patrimoni documental d'aquest territori barceloní. Aquests documents, que tenen diferents formats, són els que permeten reconstruir la història de Nou Barris, i alhora ens permeten descobrir com era la vida des de l'inici del segle XX fins a la fi del franquisme.

Us convidem a fer una recerca a partir d'aquests documents i us proposem un itinerari per comprovar i descobrir en directe tot allò que haureu investigat.

Som-hi!

Abans de començar, aquí teniu els edificis que tractarem, o bé en el quadern o bé a l'itinerari.

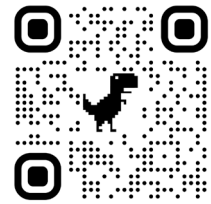




1. INVESTIGA I COMPARA

El significat que té per al barri el nom de la plaça de Treballadores i Treballadors de la Harry Walker és molt important per al barri.

Consulta aquest vídeo curt de Betevé i respon:
A quin àmbit de la indústria es dedicava la fàbrica Harry Walker?



Concretament, què hi fabricaven?

Què hi va passar?

Quina importància van tenir els esdeveniments ocorreguts als anys setanta al barri?

Ara accedeix a la fotografia següent i observa-la.
Què ens mostra?



Compara la imatge anterior amb una situació actual. Per respondre, segueix l'ordre següent:

| |
|---|
| TÍTOL DE LA FOTO |
| DESCRIPCIÓ DE LES PERSONES QUE HI APAREIXEN |
| CONSIGNES DE RÈTOLS I CARTELLS |

Quines diferències trobes en comparació amb les manifestacions actuals?



2. INVESTIGA

Al barri de la Prosperitat hi va haver una llarga vaga anomenada "dels semàfors". Llegeix aquest document i contesta.

Què va passar?

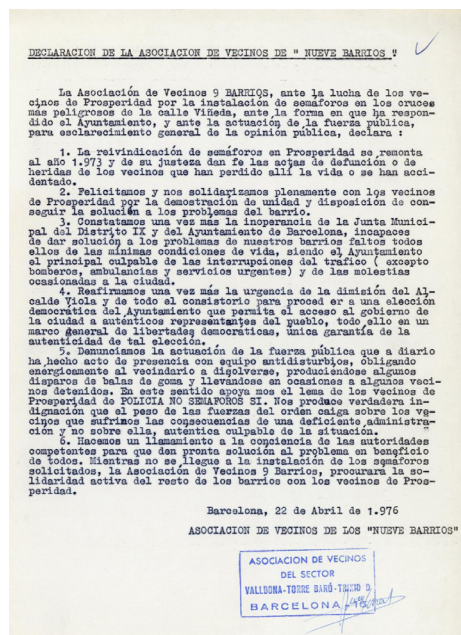
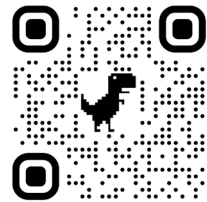
Qui emet el document?

A qui va adreçada?

Què s'hi demana?

Quina resposta han rebut per part de les autoritats?

Pregunta a algun veí o familiar si van viure aquesta vaga i què va significar per a ells.





3. CONSULTA

De vegades, sota el sol de la ciutat s'amaguen vestigis d'un passat oblidat. Gràcies als documents d'arxiu se n'ha pogut documentar l'existència.



Quina mena de construcció és?

On està ubicada?

Quina funció tenia?

Quantes cases tenien el sòl afectat per aquesta construcció?

Qui era el responsable de construir-lo?

Quantes persones penses que es podrien amagar en aquest lloc?



4. ACTIVA LA MEMÒRIA DEL BARRI

Potser mai te n'han parlat, però pregunta a familiars i amics!
Aquí tens una imatge de la plaça d'Àngel Pestaña.
Què apareix a la fotografia?

Per què penses que hi havia gent que vivia en aquestes condicions?

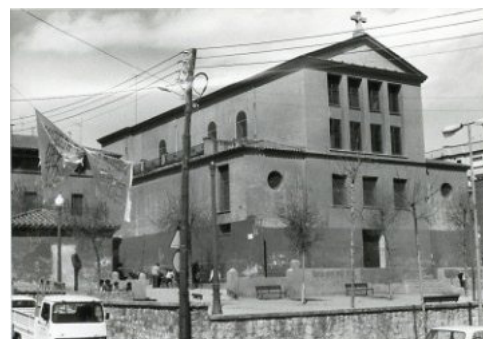
Com era el barri en aquell temps?

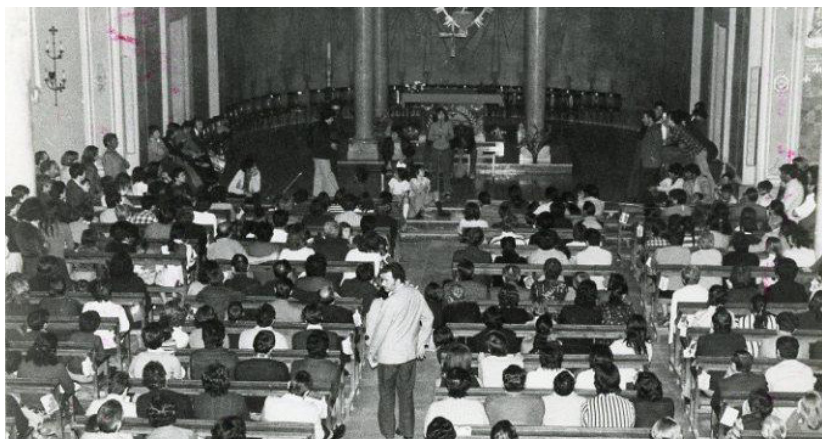
En quins aspectes ha millorat el barri? Quins penses que són els reptes de cara al futur?



5. COMPARA

L'església de Santa Engràcia és un edifici emblemàtic que ha patit diferents canvis al llarg del temps. Compara l'església d'abans i la d'ara. Quines diferències hi trobes?





Ara observa aquesta altra fotografia.
Qui està situat a l'altar de l'església?

Què estan fent aquests veïns dins l'església?

Per què penses que utilitzaven l'església amb aquestes finalitats?

Quines funcions té avui dia l'església de Santa Engràcia?



6. INVESTIGA

Què era l'Ateneu Llibertari del Verdum?

On estava situat?

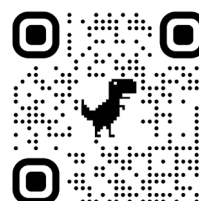
Quin sindicat el liderava?

De quin any és la foto?



Què hi diu a l'edifici que apareix al fons de la fotografia?

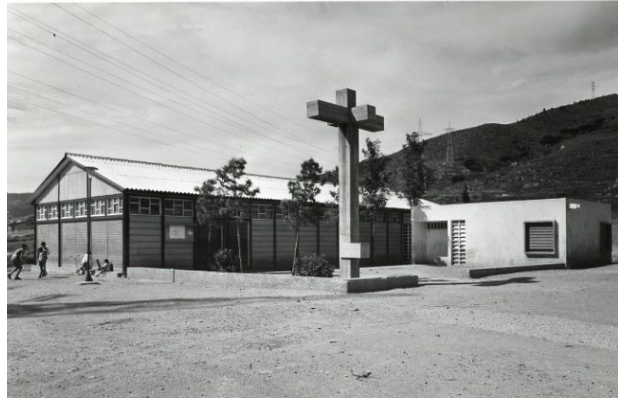
Quina ensenya hi oneja?





7. IDENTIFICA

Descriu l'edifici que es veu a la fotografia.



Ara consulta l'enllaç i contesta:

De quin edifici es tracta?



Qui el va construir?

Quan va ser inaugurat?

On era?

On es va construir l'edifici definitiu?

Quan?

De quins materials penses que estava fet el primer edifici?

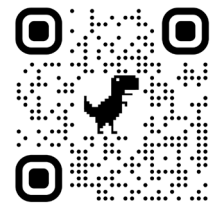
Pregunta a familiars o coneguts del barri. Quina infraestructura bàsica es va crear al costat de l'església?



8. OBSERVA

Els Blocs del Governador ja no existeixen, però van ser molt importants per al desenvolupament del barri de Verdum. Observa les imatges dels Blocs del Governador en el dia de la seva inauguració.

Qui són els personatges que hi van assistir?



Ara observa aquesta altra fotografia.
On era aquest lloc?

Què fan aquestes dones?



**QUADERN PER A L'ALUMNAT
D'EDUCACIÓ SECUNDÀRIA
OBLIGATÒRIA**



Ajuntament
de Barcelona