



DE LA FÀBRICA AL CASINO: EL MÓN OBRER AL POBLENOU

Quadern per a l'alumnat de cicle superior de primària

DE LA FÀBRICA AL CASINO: EL MÓN OBRER AL POBLENOU

Un dels barris on es conjuga millor la modernitat amb el passat industrial és el Poblenou. Passejant pels carrers, les places i els passatges ens és fàcil seguir com seria el dia a dia d'una família obrera des de casa seva fins a la fàbrica, passant pels llocs d'oci, com el Casino, en un barri ple d'infants que treballaven i vivien enmig de xemeneies i fum.

Tot i que podem veure alguns dels monuments que es van construir en aquell moment, n'hi ha d'altres que només podem conèixer gràcies als documents de l'època. I és l'Arxiu Municipal del Districte de Sant Martí el que custodia el patrimoni documental que us ajudarà en la vostra descoberta. Mitjançant dibuixos, fotografies i plànols haureu d'investigar sobre els habitatges que s'hi van construir, les entitats culturals i associatives, les activitats que s'hi feien i la gent que hi vivia.

Us convidem a fer una recerca a partir d'aquests documents i us proposem un itinerari per comprovar i descobrir en directe tot allò que haureu investigat.

Som-hi!

Abans de començar, aquí teniu els edificis que tractarem en el quadern o bé en l'itinerari.





1. SITUA'T

Situa els noms de les poblacions següents en els requadres:

**Sant Andreu de Palomar, Gràcia, Barcelona, Sants,
Sant Martí de Provençals, Sarrià**



PLANO GENERAL
BARCELONA
SU ENSANCHE Y FUEBLOS CONTIGUOS
1877

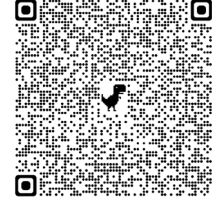
Labels on map: PEDRIBYES, SARRIA, PUTZET, HORTA, S. ANDRÉS DE PALOMAR, GRACIA, SANS, BORJOETA, FRANCHS, CAMP DEL ARRA, CLOT, LA LLACUNA, PUEBLO NUEVO, S. MARTÍ DE PROVENÇALS.

Dintre del territori de Sant Martí de Provençals, remarca el barri del Poble Nou.

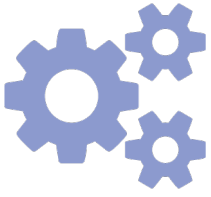


2. ANALITZA

Analitza el document:

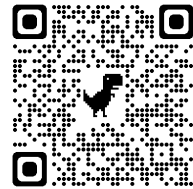


Tipus de document	
Any de producció	
Nom de l'empresa i a què es dedica?	
Describeu els personatges que hi apareixen	
Com van vestits els homes?	
Com van vestides les dones?	
Per què creus que porten el cabell recollit?	

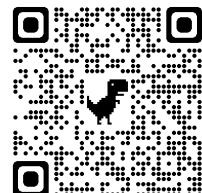


3. DESCOBREIX

Observa les imatges i escriu a què es dedicava la gent del Poblenou:



Qui vivia en aquesta plaça? Et donem una pista:





4. RESOL

Un dels edificis importants del districte és el Mercat de la Unió. Observa la fotografia i respon:



Tipus d'edifici

Materials de construcció

Productes que es venen al mercat a l'exterior

Què veus més: homes o dones?

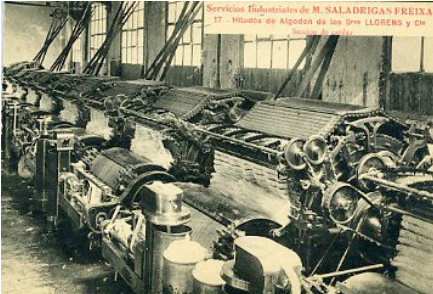
Quina importància dones a aquest edifici?

Fes un llistat de les parades: consulta el document.

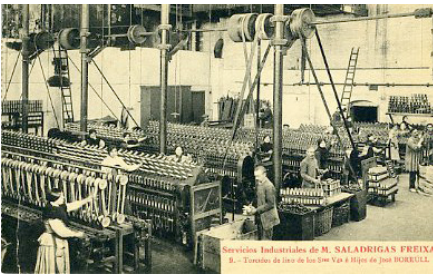


5. DEDUEIX

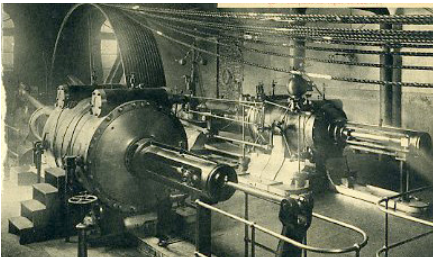
Can Saladrigas era una important fàbrica tèxtil. Aquí tens imatges dels processos que s'hi feien. Relaciona el nom amb la fotografia:



Filar: torçar la fibra per fer fil



Màquina de vapor: màquina que converteix el vapor en energia



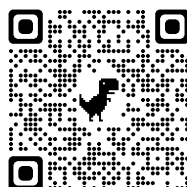
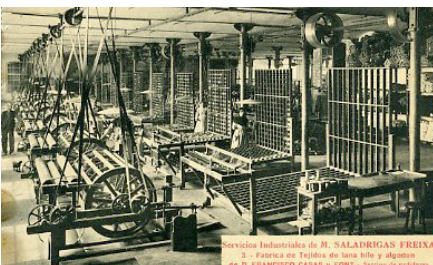
Teixir: fer tela entrelaçant fils



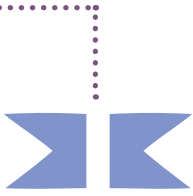
Metxera: màquina que fa una torsió de la fibra i crea bobines



Cardar: pentinar la llana

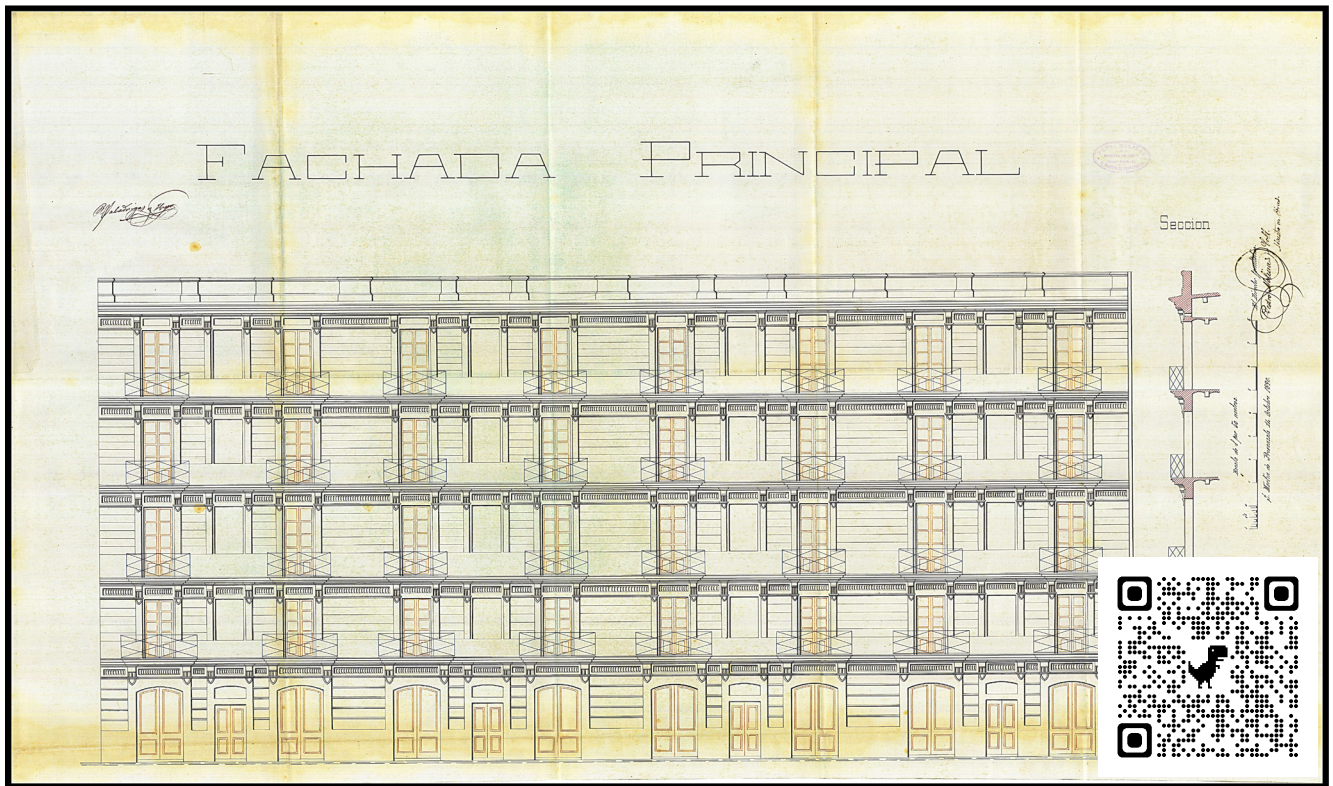


Selfactina: màquina de filar que funciona horitzontalment



6. INVESTIGA

Consulta de la pàgina 1 a la 5 del permís d'obra i omple el requadre:



Nom del promotor

Any de construcció

Nom del carrer

Quantes cases van construir-se?

Entre quin carrer i quin carrer?

Nombre de plantes/pisos

Nombre de portes

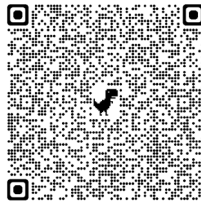
Quin nom reben actualment els carrers que hi figuren?



7. RELACIONA

La Cooperativa Pau i Justícia va ser una de les més destacades del Poblenou. S'hi feien moltes activitats. Identifica-les en aquestes imatges:

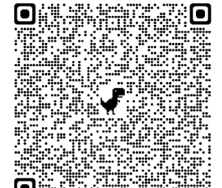
dansaires, homenatge a la vellesa, sardanes, cooperativa de consum, secció de natació





8. ANALITZA

Observa les imatges i escriu, per a cada fotografia, el nom de l'activitat que es feia al Casino.



El Casino L'Aliança encara continua en actiu. Investiga quines activitats s'hi fan. Aquí en tens una pista:



**QUADERN PER A L'ALUMNAT
DE CICLE SUPERIOR
DE PRIMÀRIA**



Ajuntament
de Barcelona