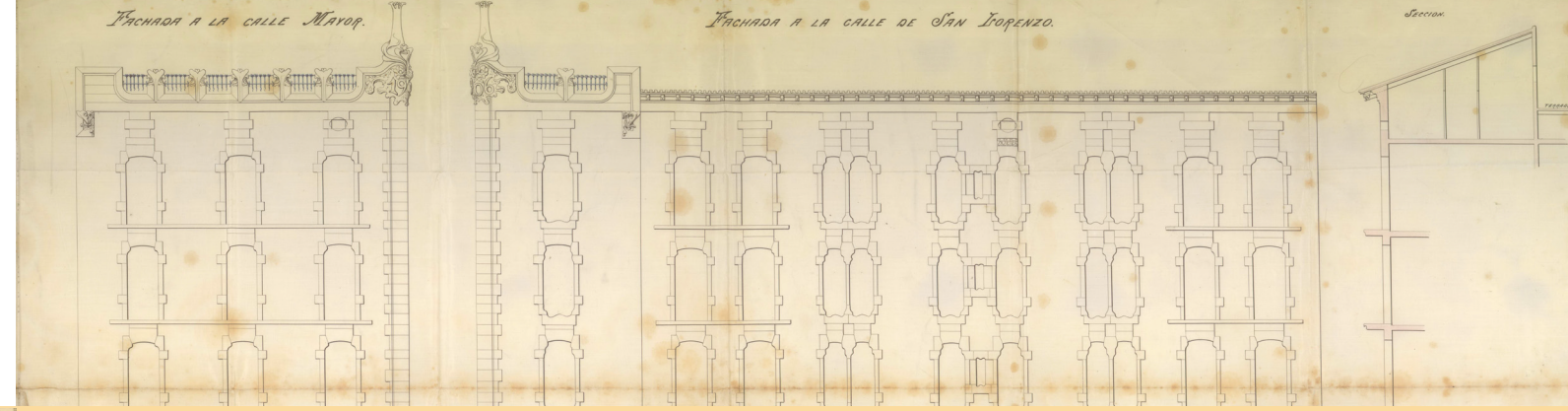


Us proposem un itinerari pel barri de Sant Andreu, pel centre del que va ser l'antic poble de Sant Andreu de Palomar. Partint de l'emblemàtica plaça d'Orfila, el recorregut transcorre per carrers que encara recorden esdeveniments i formes de vida d'un dels municipis més antics del Pla de Barcelona. L'objectiu és el de donar a conèixer una part del districte a partir de l'arquitectura i de documents procedents dels fons de l'Arxiu Municipal de Barcelona.



El Sant Andreu que es descobreix al llarg d'aquest recorregut és un barri lligat a la història de la via romana que donava entrada a Barcelona i al Rec Comtal, el qual va condicionar el seu desenvolupament econòmic. Però també és un barri viu, ple de memòria, amb una trajectòria reivindicativa on la lluita social i democràtica són encara ben vives i formen part de la identitat col·lectiva. Gaudeix-lo!

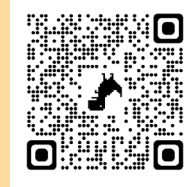


Arxiu Municipal de Barcelona
Itineraris al carrer

HISTÒRIA, PATRIMONI I MEMÒRIA DE SANT ANDREU DE PALOMAR

Ajuntament de
Barcelona

Seguin el recorregut!





Itinerari per Sant Andreu

Història, patrimoni i memòria de Sant Andreu de Palomar

1 PLAÇA D'ORFILA

Al llarg dels segles, la plaça ha estat el centre polític i religiós de Sant Andreu. El seu edifici més emblemàtic és la Casa de la Vila, construïda l'any 1842 sobre els fonaments d'un edifici municipal anterior.



2 ESSLÉSIA DE SANT ANDREU

Construïda entre la via romana i el Rec Comtal, a través dels seus més de mil anys d'història es pot fer un recorregut pels fets més importants esdevinguts a Sant Andreu.



3 JARDINS DEL REC

La seva construcció va marcar la vida econòmica i social de la població. Del Rec depenien els molins, l'activitat agrària, l'activitat industrial i la vida quotidiana dels andreuencs i andreuencques que l'aprofitaven per al treball o bé per a l'esbarjo.



4 LA FABRA I COATS

És la construcció fabril més rellevant de Sant Andreu, creada l'any 1838 per Ferran Puig i Jaume Portabella; fou una de les primeres fàbriques de producció de fil de lli que hi va haver a Catalunya.



5 CARRER COROLEU

És un dels carrers més emblemàtics de Sant Andreu i fou construït entre els anys 1850 i 1920. Un dels edificis més característics és el de la Societat Coral la Lira, construït l'any 1895.



6 PLAÇA DEL MERCADAL

L'any 1849, l'Ajuntament de Sant Andreu va projectar una plaça del mercat en els terrenys coneguts com a Hort d'en Boladeres. El projecte establia una plaça porticada d'estil neoclàssic on es van instal·lar les parades.



7 PLAÇA DEL COMERÇ

A la primera meitat del segle XIX s'hi va construir un fort on els ciutadans es podien protegir de les successives guerres. A principis del segle XX, un cop enderrocat el fort s'hi va construir l'emblemàtic edifici del Bar Versailles.



8 CARRER MALATS

El seu recorregut és antic, tot i que no tenia, inicialment, el llarg trajecte actual. A la cantonada amb el carrer Gran hi havia el taller de Can Climent on s'arreglaven rodes de carros.



9 CARRER D'EN GRAU

És un espai singular per l'estructura que mantenen les seves cases, que tenen un hort a l'altra banda del carrer. L'Arxiu Municipal del Districte conserva dues fotografies on es veu el veïnat amb el carrer engalanat.



10 LA CASA BLOC

És una de les apostes de la Generalitat republicana quant a polítiques d'habitatge. La seva construcció fou supervisada pel president Macià i és un exemple de l'arquitectura racionalista construïda pel grup GATCPAC.

