



HISTÒRIA, PATRIMONI I MEMÒRIA DE SANT ANDREU DE PALOMAR

Quadern per a l'alumnat de cicle superior de primària

EC
21-1-33

HISTÒRIA, PATRIMONI I MEMÒRIA DE SANT ANDREU DE PALOMAR

Un dels barris que millor preserva la seva memòria i identitat és Sant Andreu. Passejant pel carrer Gran i les seves places ens és fàcil imaginar-lo ple de carros amunt i avall, seguint l'antiga carretera, i des de l'església estant, sentir els xiscles dels infants mentre es remullen els peus dins l'antic Rec Comtal. Més enllà, el fum de can Fabra, i encara més, les antigues masies disperses i la quasi desapareguda vida rural.

Seguir el traçat dels carrers i dels elements patrimonials ens ajuda a fer-nos una idea de com era aquest Sant Andreu que només els més grans recorden. A més, a l'Arxiu Municipal del Districte de Sant Andreu es custodia el patrimoni documental que permet aportar noms i dades a aquests records. Mitjançant dibuixos, fotografies i plànols haureu d'investigar els principals espais i edificis, així com les activitats que es desenvolupaven en aquell Sant Andreu d'abans.

Us convidem a fer una recerca a partir d'aquests documents i us proposem un itinerari per comprovar i descobrir en directe tot allò que haureu investigat.

Som-hi!

Abans de començar, aquí teniu els edificis, carrers i espais que tractarem, o bé en el quadern, o bé a l'itinerari.





1. SITUA'T

Situa els noms de les poblacions següents en els requadres:

Riera d'Horta, carretera de Vic, església de Sant Andreu, Rec Comtal





2. DESCOBREIX

El Rec o Séquia Comtal és la infraestructura hidràulica més important de Sant Andreu. Al llarg de la història va ser protagonista de la vida dels andreuenques i andreuenques.

Observa les fotografies i relaciona l'ús que es feia del Rec en cadascuna:



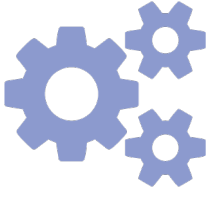
zona de producció



zona d'esbarjo



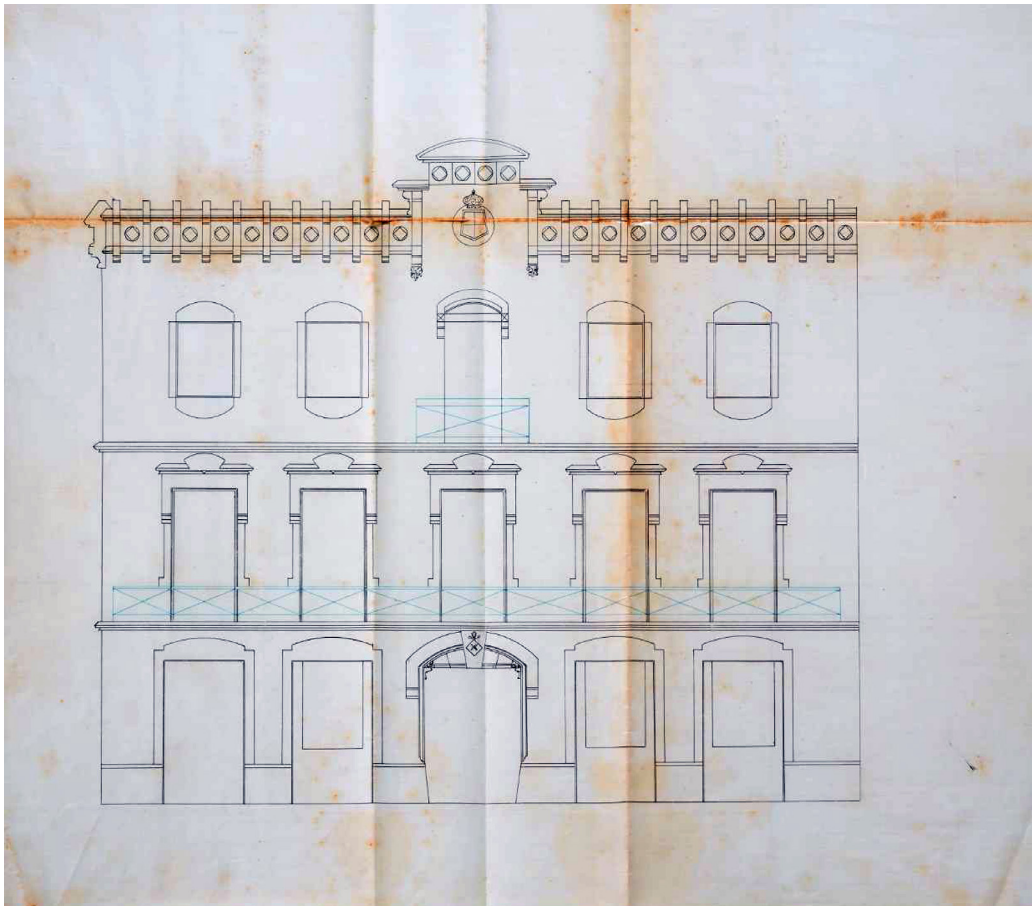
zona de treball domèstic



3. EXPLORA

Aquest dibuix correspon a un projecte de façana per l'edifici de l'Ajuntament dels anys 1892-1894. Quines semblances i diferències hi ha entre aquest projecte i l'actual edifici?

Semblances	Diferències





5. ESBRINA

Un dels edificis més importants de Sant Andreu és l'església. Observa la fotografia i completa la taula.

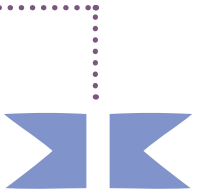


Tipus d'edifici

Any de la fotografia

Funció de l'edifici

Quines diferències veus en relació amb l'actualitat?



6. DEDUEIX

La Fabra i Coats va ser una de les fàbriques més importants de Sant Andreu.

Observa la foto de l'any 1911 i investiga.

1. Què estava passant?

2. Com van vestits els homes?

3. Com van vestides les dones?

4. Quin regal hi veus?





7. INVESTIGA

Sant Andreu ha estat sempre important com a porta nord del Pla de Barcelona. En aquesta imatge hi apareixen diferents mètodes de transport.

Nom del transport

Com funcionava?



En aquesta altra fotografia hi veiem Can Climent, un local situat al carrer Gran de Sant Andreu cantonada carrer Malats.

A què es dedicaven? Per què era important?





8. OBSERVA

Observa la fotografia i respon a les preguntes.

On és aquesta foto?

De quin any és?

Què passa a la foto?

Com van vestides les nenes?

Com van vestits els nens?

Quines diferències hi veus en relació amb l'actualitat?





9. COMPARA

Aquests són dos models de casa obrera que es van construir a Sant Andreu a càrrec de la Generalitat republicana. Tots dos projectes es trobaven a l'avinguda Torres i Bages. Les petites Cases Barates es van tirar a terra, la Casa Bloc encara existeix.

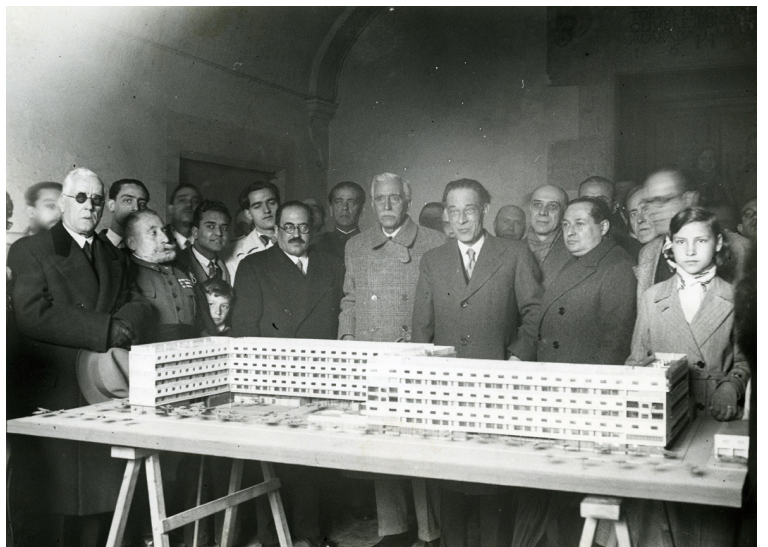
Quina és quina?



La Casa Bloc



Les Cases Barates



Quins avantatges i quins inconvenients tenen, segons el teu punt de vista, aquests habitatges?

Cases Barates

Avantatges:

Inconvenients:

Casa Bloc

Avantatges:

Inconvenients:

**QUADERN PER A L'ALUMNAT
DE CICLE SUPERIOR
DE PRIMÀRIA**



Ajuntament
de Barcelona