

HISTÒRIA, PATRIMONI I MEMÒRIA DE SANT ANDREU DE PALOMAR

Quadern per a l'alumnat d'educació secundària obligatòria

EC
21-1-33

HISTÒRIA, PATRIMONI I MEMÒRIA DE SANT ANDREU DE PALOMAR

Un dels barris que millor preserva la seva memòria i identitat és Sant Andreu. Passejant pel carrer Gran i les seves places ens és fàcil imaginar-lo ple de carros amunt i avall, seguint l'antiga carretera, i des de l'església estant, sentir els xiscles dels infants, remullant-se els peus dins l'antic Rec Comtal. Més enllà, el fum de can Fabra i encara més, les antigues masies disperses i la quasi desapareguda vida rural.

Seguir el traçat dels carrers i dels elements patrimonials ens ajuda a fer-nos una idea de com era aquest Sant Andreu d'abans que només els més grans recorden; a més, l'Arxiu Municipal del Districte de Sant Andreu custodia el patrimoni documental que permet aportar noms i dades a aquests records. Mitjançant dibuixos, fotografies i plànols haureu d'investigar sobre els principals espais i edificis i les activitats que s'hi desenvolupaven, així com la gent que hi vivia.

Us convidem a fer una recerca a partir d'aquests documents i us proposem un itinerari per comprovar i descobrir en directe tot allò que haureu investigat.

Som-hi!

Abans de començar, aquí teniu els edificis que tractarem en el quadern o bé en l'itinerari.





1. SITUA'T

Situa els noms de les poblacions següents en els requadres:

Riera d'Horta, carretera de Vic, església de Sant Andreu, Rec Comtal, via fèrria



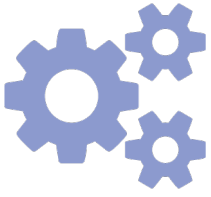


2. DESCOBREIX

El Rec o Séquia Comtal és la infraestructura hidràulica més important de Sant Andreu. Al llarg de la història va ser protagonista de la vida dels andreuencs i andreuencques.

Observa les fotografies i explica l'ús que es feia del Rec en cadascuna:

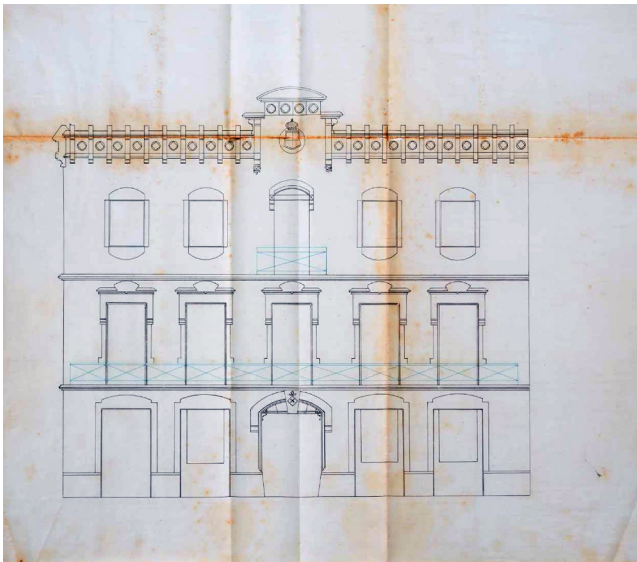




3. EXPLORA

Aquest dibuix correspon a un projecte de façana per l'edifici de l'Ajuntament dels anys 1892-1894. Quines semblances i diferències hi ha entre aquest projecte i l'actual edifici?

Semblances	Diferències
Edifici	Edifici
Plaça	Plaça





4. DESCOBREIX

Observa el document de sota i escriu quatre dels noms de les principals indústries de Sant Andreu i el producte que fabricaven.

Producte	Nom de la fàbrica
Tèxtil	
Alimentació	
Altres	

Ara formula la teva hipòtesi a partir de la següent pregunta: per quin motiu aquestes indústries es van situar a Sant Andreu? Quin és l'element que tenen en comú?





5. COMPARA

Un dels edificis més importants de Sant Andreu és l'església. Observa la fotografia i respon a les preguntes:



Tipus d'edifici

Any de la fotografia

Funció de l'edifici

Diferències entre la plaça de 1916 i l'actual

Ara observa aquesta altra fotografia de 1936. Què s'hi celebrava? Quina és la funció de la plaça actualment?





6. DEDUEIX

La Fabra i Coats va ser una de les fàbriques més importants de Sant Andreu.

Observa la foto de l'any 1911 i investiga.

1. Quina festivitat se celebra?

2. Per quin motiu la fàbrica celebra-
va aquesta festivitat?

3. Segons les dades que tens, du-
rant quants anys es va celebrar?

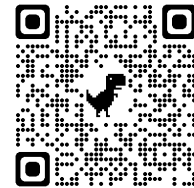




7. INVESTIGA

En aquesta imatge hi apareixen diferents mètodes de transport.

Quins transports hi veus?



En aquesta altra fotografia hi veiem Can Climent, un local situat al carrer Gran de Sant Andreu cantonada carrer Malats.

A què es dedicaven? Per què era important?





8. OBSERVA

Al carrer d'en Grau hi havia una tradició: observa les fotografies i respon a les preguntes.

On és aquesta foto?	Foto 1936	Foto 1944
Què passa a la foto?		
Com van vestides les persones de la foto?		
Quines diferències hi veus en relació amb l'actualitat?		





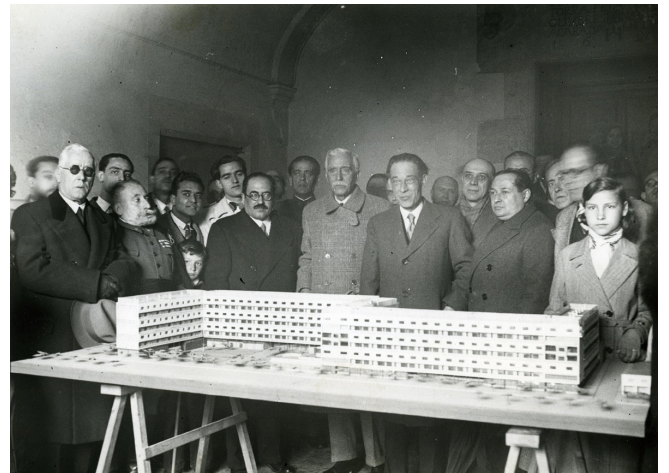
9. COMPARA

Aquests són dos models de casa obrera que es van construir a Sant Andreu a càrrec de la Generalitat republicana. Tots dos projectes es trobaven a l'avinguda Torres i Bages. Les petites Cases Barates es van tirar a terra, la Casa Bloc encara existeix.

Descriu les Cases Barates:



Descriu la Casa Bloc:



Quins avantatges i quins inconvenients tenen, segons el teu punt de vista, aquests habitatges?

Cases Barates

Casa Bloc

Avantatges:

Avantatges:

Inconvenients:

Inconvenients:

**QUADERN PER A L'ALUMNAT
D'EDUCACIÓ SECUNDÀRIA
OBLIGATÒRIA**



Ajuntament
de Barcelona