

**HISTÒRIA,
PATRIMONI I
MEMÒRIA DE
SANT ANDREU
DE PALOMAR**

**Itinerari per a l'alumnat del
cicle superior d'educació
primària**

PRESENTACIÓ	1. OBJECTIUS DIDÀCTICS	2. QUÈ CAL SABER ABANS DE FER L'ACTIVITAT?	3. VECTORS
4. CORRELACIÓ DE COMPETÈNCIES, SABERS I CONTINGUTS	5. CONTINGUTS DE CONCEPTES	6. METODOLOGIA, DESENVOLUPAMENT I RECORREGUT	7. ACTIVITATS D'APRENTATGE
8. RECURSOS I MATERIALS	9. FITXA DE L'ACTIVITAT	10. CONSELLS PRÀCTICS	

Ajuntament de Barcelona - Arxiu Municipal de Barcelona

Direcció del Sistema Municipal d'Arxius
Carrer d'Avinyó, 7, 1a planta
Tel. 934 027 602

Arxiu Municipal del Districte de Sant Andreu

Carrer dels Segadors, 2 [entresol]
932 91 88 77
amdsa@bcn.cat
FB: @bcnarxiuunicipal
TW: @BCN_arxiu
IG: @bcnarxiuunicipal

Fotografies

Arxiu Municipal del Districte de Sant Andreu
Arxiu fotogràfic de Barcelona
Arxiu Municipal Contemporani de Barcelona



HISTÒRIA, PATRIMONI I MEMÒRIA DE SANT ANDREU DE PALOMAR

**Guió didàctic de l'itinerari
per al cicle superior d'educació primària**



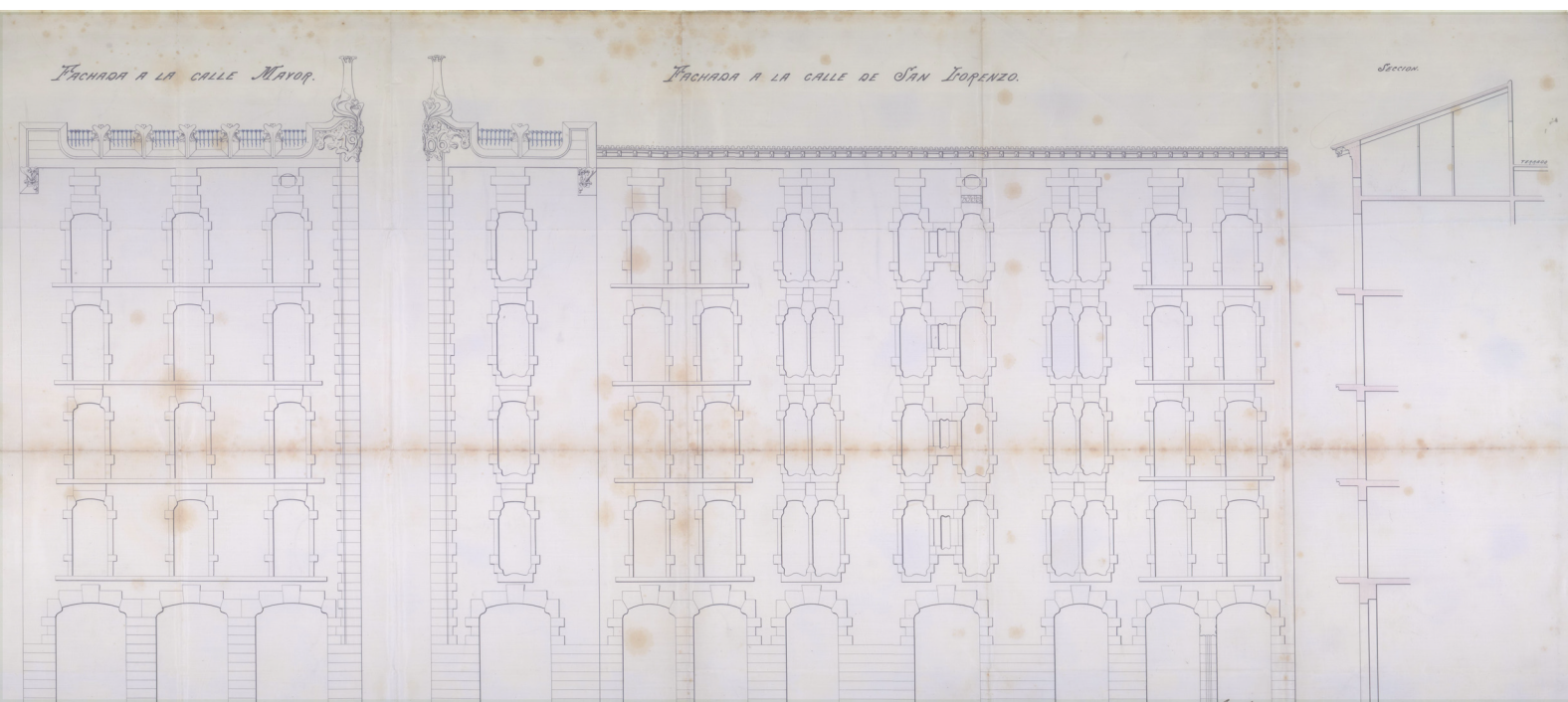
PRESENTACIÓ

Us proposem un itinerari pel barri de Sant Andreu, pel centre del que va ser l'antic poble de Sant Andreu de Palomar. Partint de l'emblemàtica plaça d'Orfila, el recorregut transcorre per carrers que encara recorden esdeveniments i formes de vida d'un dels municipis més antics del Pla de Barcelona. L'objectiu és el de donar a conèixer una part del districte a partir de l'arquitectura i de documents procedents dels fons de l'Arxiu Municipal de Barcelona.

L'activitat està dissenyada per a públic escolar del cicle superior d'educació primària, amb l'ús opcional d'un material complementari previ a la realització de la visita. Així, l'activitat consta de dues parts: un treball previ al centre escolar i un recorregut urbà guiat.

La part prèvia és una recerca i descoberta a partir de documentació principalment de l'Arxiu Municipal del Districte de Sant Andreu (AMDSA), l'Arxiu Municipal Contemporani de Barcelona (AMCB) i l'Arxiu fotogràfic de Barcelona (AFB). A través de codis QR vinculats a imatges, plànols i documents, es plantegen una sèrie de preguntes i activitats en les quals l'alumnat podrà descobrir part del recorregut que es farà posteriorment.

El recorregut es planteja com una visita descoberta, en la qual l'alumnat haurà d'observar, reflexionar, argumentar i deduir l'evolució urbana del barri i quins són els principals espais d'ús social i històric. A través d'aquesta activitat, es podrà conèixer de primera mà la funció de l'AMDSA com a garant de la documentació que es genera al districte, el valor dels documents com a testimoni patrimonial del passat i descobrir el passat a través del patrimoni de la ciutat.



1. OBJECTIUS DIDÀCTICS

- Entendre les funcions d'un arxiu municipal, com a garant de la conservació de documents que són font de coneixement de la història i el territori, i valorar la tasca dels arxivers i arxiveres.
- Realitzar un itinerari per descobrir alguns dels edificis més significatius i espais emblemàtics de l'antic Sant Andreu de Palomar.
- Comprovar els canvis que s'han esdevingut al llarg del temps en qüestions urbanístiques, socials, econòmiques i culturals utilitzant nocions relacionades amb el temps passat i present.
- Reflexionar sobre les diferències socials i de gènere en el treball i l'habitatge per abordar les desigualtats entre homes, dones i infants.
- Aprendre a valorar i respectar el patrimoni documental propi i col·lectiu com a testimoni del passat.

2. QUÈ CAL SABER ABANS DE FER L'ACTIVITAT?

Per aprofitar al màxim la visita, proposem que prèviament l'alumnat treballi a l'aula alguns aspectes com ara els següents:

- Tenir una idea aproximada de què és un arxiu i com funciona.
- Haver parlat prèviament a classe sobre què són els documents.
- Haver parlat a classe de Sant Andreu de Palomar com a municipi.
- Haver explicat que actualment totes les accions humanes generen documents i que una part del conjunt d'aquesta informació va a parar a l'Arxiu.

3. VECTORS

Dels sis vectors dels quals parla el currículum de l'educació bàsica [primària i secundària] es desenvolupen els següents:

APRENENTATGES COMPETENCIALS

Resoldre problemes o enigmes plantejats durant l'activitat.

PERSPECTIVA DE GÈNERE

Trencar estereotips de gènere i l'assignació de rols en funció del sexe i el gènere.

QUALITAT DE L'EDUCACIÓ DE LLENGÜES

Comprendre la realitat, expressar el pensament, raonar i compartir el coneixement.

CIUTADANIA DEMOCRÀTICA I CONSCIÈNCIA GLOBAL

Voluntat d'educar persones crítiques i compromeses en la millora del seu entorn des d'una consciència local/global i, alhora, persones preparades per treballar en equip amb respecte i actitud constructiva.



4. CORRELACIÓ DE COMPETÈNCIES, SABERS I CONTINGUTS

MEDI NATURAL I SOCIAL

2

Competència específica 2

Plantejar-se preguntes sobre el món aplicant les diverses formes de raonament i mètodes del pensament científic per interpretar, respondre i predir els fets i fenòmens del medi social i cultural, i per prendre decisions i decidir actuacions ètiques i socialment sostenibles.

5

Competència específica 5

Analitzar les característiques de diversos elements o sistemes del medi natural, social i cultural, i identificar-ne l'organització i les propietats i establir-hi relacions, a fi de reconèixer el valor del patrimoni cultural i natural i emprendre accions per fer-ne un ús responsable, conservar-los i millorar-los.

7

Competència específica 7

Observar, detectar, comprendre i interpretar canvis i continuïtats del medi natural, social i cultural, i analitzar relacions de causalitat, simultaneïtat i successió, per explicar i valorar les relacions entre els elements i els esdeveniments que permeten entendre el present i imaginar futurs possibles.

8

Competència específica 8

Reconèixer, valorar i defensar la diversitat i la igualtat de gènere, reflexionar sobre qüestions ètiques i mostrar empatia i respecte per tal de construir una societat diversa, equitativa i contribuir al benestar individual i col·lectiu i a la consecució dels valors dels drets humans.



SABERS

2

Cultura científica

Iniciació a l'activitat científica

Selecció de tècniques d'indagació (observacions, formulació de preguntes i prediccions, planificació i execució d'experiments i recerques, creació de models, investigació a través de la cerca d'informació i de dades, comunicació dels resultats) adequades a les necessitats de la investigació.

Societats i territoris

Lliçons del passat

Anàlisi de fonts històriques: orals, escrites i patrimonials per interpretar les accions individuals i col·lectives, de fets i esdeveniments rellevants de la història.



5

Societats i territoris

Lliçons del passat

Interpretació i anàlisi de les expressions artístiques i culturals contemporànies i de la seva evolució per valorar la funció de l'art i la cultura en el món actual.

Valoració del patrimoni natural i cultural com un bé i un recurs per fer-ne ús des de la cura i la conservació.

Coneixement del patrimoni natural i cultural per valorar-lo i preservar-lo.



7

Societats i territoris

Lliçons del passat

Ubicació i relació de fets i esdeveniments de les grans etapes històriques en eixos cronològics, digitals i analògics, per entendre el temps històric.

Classificació i ús de les fonts històriques: orals, escrites i patrimonials, com a via per a l'anàlisi dels canvis i les continuïtats a la localitat al llarg de la història.



8

Societats i territoris

Lliçons del passat

Reflexió sobre el paper de les persones invisibles (dones, infants, pobres, etcètera) en la història per entendre els principals moviments en defensa dels seus drets, la situació actual i els reptes de futur.

SABERS RELACIONATS AMB AQUESTA ACTIVITAT

2

- Desenvolupament del pensament crític a través de l'observació, la comparació i la identificació de fonts primàries de l'AMDSA.
- El Sant Andreu d'abans a través de l'observació de fotografies antigues i del recorregut.
- Descoberta de l'entorn proper i apropament a les feines del passat a través d'una visita participativa.
- Anàlisi de les façanes dels edificis per descobrir elements modernistes i d'arquitectura fabril.

5

- Identificació de diferents tipus d'habitatge i edificacions.
- Presa de contacte amb alguns dels edificis emblemàtics de Sant Andreu.
- Posada en valor del patrimoni industrial de Sant Andreu.
- Identificació d'alguna de les entitats culturals com ara La Lira de Sant Andreu.

7

- Descoberta de l'entorn proper i apropament al llenguatge artístic del passat a través d'una visita participativa.
- Ús de fonts primàries per obtenir informació sobre els principals edificis i espais de Sant Andreu de Palomar des de mitjan segle XIX.

8

- Identificació de situacions de desigualtat en la vida quotidiana a causa del gènere: el cas de les treballadores tèxtils.
- Reconeixement de la presència de treball infantil i rebuig d'aquesta situació en l'actualitat

5. CONTINGUTS DE CONCEPTES

- L'Arxiu Municipal del Districte de Sant Andreu de Palomar.
- Tipus de fonts per a l'estudi de l'antic municipi de Sant Andreu de Palomar.
- Origen de Sant Andreu de Palomar com a lloc de pas.
- Importància del Rec Comtal.
- Revolució Industrial: prats d'indianes i fàbriques.
- Formes decoratives de les cases.
- Tipus d'habitatges.
- Els transports.
- Les entitats culturals.
- Les condicions de vida d'adults i infants.

6. METODOLOGIA, DESENVOLUPAMENT I RECORREGUT

- És una activitat pensada per tal que els nois i les noies participin activament en la construcció del seu propi coneixement a partir de l'observació, el raonament, la discussió i la interpretació dels vestigis històrics.
- És interessant que s'hagi treballat de manera prèvia amb les propostes d'activitats relacionades amb la documentació dels arxius. D'aquesta manera, l'alumnat podrà aplicar els coneixements adquirits durant la visita i podrà resoldre alguna de les qüestions que poden haver-hi abans de la sortida.
- Es tindran presents les necessitats del grup i s'adaptaran els continguts al nivell de coneixements previs copsats per part de l'educador/a durant la introducció de l'activitat. La metodologia que es portarà a terme serà participativa i activa. Durant la visita, l'alumnat no només observarà els edificis, les places i els carrers, sinó que reflexionarà sobre el seu ús, l'època i els canvis que han experimentat al llarg del temps.
- El punt de trobada serà la plaça d'Orfila. Les preguntes formulades ens permetran saber quins coneixements previs té l'alumnat i quina recerca es pot fer. Seguidament, s'iniciarà un recorregut urbà pel nucli antic de Sant Andreu: el primer punt serà una presa de contacte amb la història del municipi de Sant Andreu de Palomar. Durant l'itinerari s'hauran de respondre preguntes de l'educador/a que conviden a l'observació. A continuació, s'analitzarà la situació de la plaça d'Orfila i l'Ajuntament i es reflexionarà sobre aquest espai quan no hi havia el passeig Torres i Bages. Es creuarà el carrer en direcció a l'església, on s'explicarà el seu paper al llarg de la història i les diferents vicissituds per les quals ha passat l'edifici. Des d'aquest espai, el grup arribarà fins als Jardins del Rec, on se'ls explicarà la història i importància d'aquesta infraestructura per a Sant Andreu, el Pla de Barcelona i la mateixa ciutat. Des



RECORREGUT

d'allà es pren direcció cap a la Fabra i Coats, un dels elements industrials més importants de Sant Andreu. Un cop explicada la importància d'aquesta indústria, el grup es dirigeix cap al carrer Gran de Sant Andreu per parlar del carrer de Coroleu i la Societat Coral La Lira. Posteriorment, es visitarà la plaça del Mercadal i des d'allà el grup enfila cap al carrer d'en Grau, tot passant per Gran de Sant Andreu amb carrer Malats on s'explicarà la importància dels carros i els serveis relacionats amb aquest sistema de transport. Des del carrer d'en Grau el grup anirà cap a la Casa Bloc, on s'acaba l'itinerari.

7. ACTIVITATS D'APRENTATGE

- Introducció per captar els preconceptes de l'alumnat.
- Recorregut urbà que ens portarà pels carrers i places d'una part de l'antic nucli de Sant Andreu.
- Obtenció d'informació a partir de l'observació del patrimoni i de documentació fotogràfica.
- Comparació entre les imatges antigues i l'estat actual dels edificis.
- Anàlisi d'elements decoratius presents en les edificacions per identificar els estils artístics.
- Anàlisi de l'ús de diferents infraestructures: mercat, fàbriques, cases, rec.
- Comparació entre el món rural i el món urbà a Sant Andreu.
- Participació activa en una activitat de descoberta en què s'adoptarà una actitud responsable i dialogant.
- Exercitació de l'empatia històrica i establiment de relacions entre el passat i el present.
- Formulació d'hipòtesis d'acord amb la recerca prèvia i a l'observació del patrimoni.
- Valoració de la necessitat de protegir i preservar el patrimoni cultural.

8. RECURSOS I MATERIALS

- Guió de l'activitat per al docent.
- Quadern de propostes d'activitats prèvies per a l'alumnat.
- Fonts primàries en forma de QR.

9. FITXA DE L'ACTIVITAT

- Nom de l'activitat: *"Història, patrimoni i memòria de Sant Andreu de Palomar"*
- Horari de les activitats didàctiques: per concretar
- Preu: gratuït
- Durada total: 1 hora i 30 minuts.
- Cicle educatiu: cicle superior d'educació primària.
- Nombre d'alumnes: 25 alumnes per grup aproximadament.
- El/La docent haurà de ser-hi present durant l'activitat per acompanyar i supervisar el grup.
- Inscripcions: A través del telèfon 932918877 o del correu electrònic amdsa@bcn.cat
- Horari d'atenció al públic de l'arxiu: de dilluns a divendres, de 9.00 a 14.00 hores.
- Es necessita demanar cita per consultar els documents.

10. CONSELLS PRÀCTICS:

- Cal procurar arribar-hi amb puntualitat.
- Cal vigilar molt durant el recorregut, ja que es tracta d'una visita urbana i ens desplaçem per carrers amb trànsit rodat.
- Cal animar l'alumnat a participar en totes les activitats de manera activa.
- Es poden portar càmeres fotogràfiques perquè es preveu que hi haurà moments en què l'alumnat podrà fer fotografies.
- Cal que el/la docent hi sigui present en tot moment durant el recorregut.
- És recomanable que es facin les activitats prèvies abans de fer la visita guiada.

GUIÓ PER AL DOCENT

**ITINERARI
PER A L'ALUMNAT
DE CICLE SUPERIOR
DE PRIMÀRIA**



**Ajuntament
de Barcelona**