

# HISTÒRIA, PATRIMONI I MEMÒRIA DE SANT ANDREU DE PALOMAR

Itinerari per a l'alumnat  
d'educació secundària  
obligatòria



PRESENTACIÓ	1. OBJECTIUS DIDÀCTICS	2. QUÈ CAL SABER ABANS DE FER L'ACTIVITAT?	3. VECTORS
4. CORRELACIÓ DE COMPETÈNCIES, SABERS I CONTINGUTS	5. CONTINGUTS DE CONCEPTES	6. METODOLOGIA, DESENVOLUPAMENT I RECORREGUT	7. ACTIVITATS D'APRENTATGE
8. RECURSOS I MATERIALS	9. FITXA DE L'ACTIVITAT	10. CONSELLS PRÀCTICS	

### Ajuntament de Barcelona - Arxiu Municipal de Barcelona

Direcció del Sistema Municipal d'Arxius  
Carrer d'Avinyó, 7, 1a planta  
Tel. 934 027 602

### Arxiu Municipal del Districte de Sant Andreu

Carrer dels Segadors, 2 [entresol]  
932 91 88 77  
amdsa@bcn.cat  
FB: @bcnarxiunicipal  
TW: @BCN\_arxiu  
IG: @bcnarxiunicipal

### Fotografies

Arxiu Municipal del Districte de Sant Andreu  
Arxiu fotogràfic de Barcelona  
Arxiu Municipal Contemporani de Barcelona





# **HISTÒRIA, PATRIMONI I MEMÒRIA DE SANT ANDREU DE PALOMAR**

**Guió didàctic de l'itinerari  
d'educació secundària obligatòria**



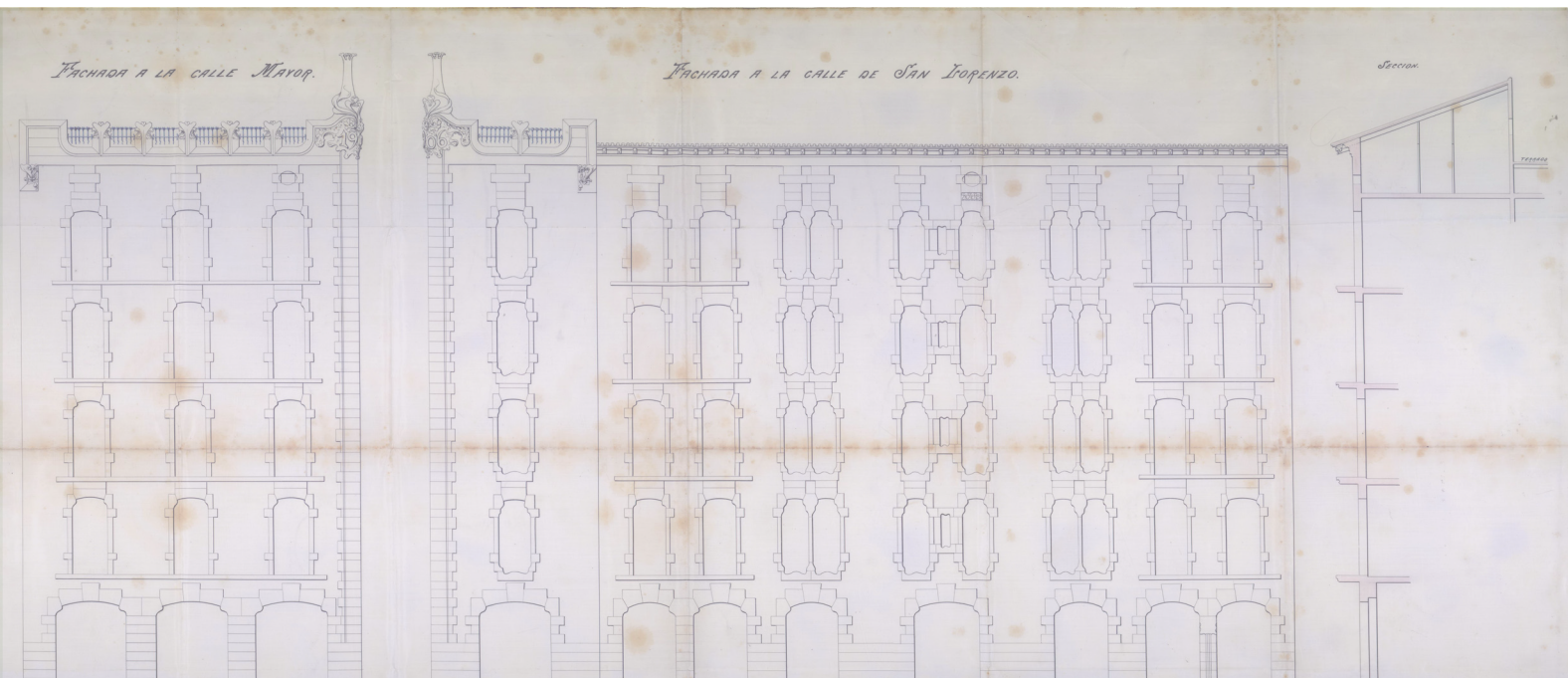
## PRESENTACIÓ

Us proposem un itinerari pel barri de Sant Andreu, pel centre del que va ser l'antic poble de Sant Andreu de Palomar. Partint de l'emblemàtica plaça d'Orfila, el recorregut transcorre per carrers que encara recorden esdeveniments i formes de vida d'un dels municipis més antics del Pla de Barcelona. L'objectiu és el de donar a conèixer una part del districte a partir de l'arquitectura i de documents procedents dels fons de l'Arxiu Municipal de Barcelona.

L'activitat està dissenyada per a públic escolar d'educació secundària, amb l'ús opcional d'un material complementari previ a la realització de la visita. Així, l'activitat consta de dues parts: un treball previ al centre escolar i un recorregut urbà guiat.

La part prèvia és una recerca i descoberta a partir de documentació principalment de l'Arxiu Municipal del Districte de Sant Andreu (AMDSA), l'Arxiu Històric de la Ciutat de Barcelona (AHCB), l'Arxiu Municipal Contemporani de Barcelona (AMCB), i l'Arxiu fotogràfic de Barcelona (AFB). A través de codis QR vinculats a imatges, plànols i documents, es plantegen una sèrie de preguntes i activitats en les quals l'alumnat podrà descobrir part del recorregut que es farà posteriorment.

El recorregut es planteja com una visita de descoberta, en la qual l'alumnat haurà d'observar, reflexionar, argumentar i deduir l'evolució urbana del barri i quins són els principals espais d'ús social i històric. A través d'aquesta activitat, es podrà conèixer de primera mà la funció de l'AMDSA com a garant de la documentació que es genera al districte, el valor dels documents com a testimoni patrimonial del passat i descobrir el passat a través del patrimoni de la ciutat.



## 1. OBJECTIUS DIDÀCTICS

- Entendre les funcions d'un arxiu municipal, com a garant de la conservació de documents que són font de coneixement de la història i el territori, i valorar la tasca dels arxivers i arxiveres.
- Conèixer la història de Sant Andreu a través d'un itinerari per alguns dels seus espais i edificis més significatius.
- Analitzar l'evolució urbana a partir dels dos elements clau com són la via romana i el Rec Comtal.
- Analitzar els canvis que s'han esdevingut al llarg del temps en qüestions urbanístiques, socials, econòmiques i culturals.
- Reflexionar sobre les diferències socials i de gènere en el treball i l'habitatge per abordar les desigualtats entre homes, dones i infants.
- Aprendre a valorar i respectar el patrimoni documental propi i col·lectiu com a testimoni del passat.

## 2. QUÈ CAL SABER ABANS DE FER L'ACTIVITAT?

Per aprofitar al màxim la visita, proposem que prèviament l'alumnat treballi a l'aula alguns aspectes com ara els següents:

- Conèixer la ubicació de l'Arxiu.
- Tenir una idea aproximada de què és un arxiu i com funciona.
- Conèixer la figura de l'arxiver/a.
- Haver parlat prèviament a classe sobre què són les fonts documentals històriques.
- Tenir nocions sobre la Revolució Industrial.
- Comentar el sentit de la lluita obrera i veïnal.



### 3. VECTORS

Dels sis vectors dels quals parla el currículum de l'Educació Bàsica [primària i secundària] es desenvolupen els següents:

#### APRENTATGES COMPETENCIALS

Resoldre problemes o enigmes plantejats durant l'activitat.

#### PERSPECTIVA DE GÈNERE

Trencar estereotips de gènere i l'assignació de rols en funció del sexe i el gènere.

#### QUALITAT DE L'EDUCACIÓ DE LLENGÜES

Comprendre la realitat, expressar el pensament, raonar i compartir el coneixement.

#### CIUTADANIA DEMOCRÀTICA I CONSCIÈNCIA GLOBAL

Voluntat d'educar persones crítiques i compromeses en la millora del seu entorn des d'una consciència local/global i, alhora, persones preparades per treballar en equip amb respecte i actitud constructiva.



#### 4. CORRELACIÓ DE COMPETÈNCIES, SABERS I CONTINGUTS CIÈNCIES SOCIALS: GEOGRAFIA I HISTÒRIA

1

##### Competència específica 1

Cercar i tractar informació que permeti interpretar el present i el passat, i aplicar els procediments de la recerca històrica i geogràfica a partir de l'anàlisi crítica de dades procedents de fonts analògiques i digitals, per transformar-ho tot en coneixement i comunicar-ho en formats diversos.

3

##### Competència específica 3

Interpretar els canvis i les continuïtats dels processos històrics mitjançant projectes d'investigació i l'ús de fonts primàries i secundàries, per interpretar els problemes del món actual i fer propostes a favor de la pau, el benestar i el desenvolupament sostenible.

4

##### Competència específica 4

Descobrir i analitzar els elements i les dinàmiques que configuren el territori, mitjançant l'estudi de casos i problemes geogràfics, per valorar els paisatges i proposar alternatives de gestió territorial, amb criteris de sostenibilitat i justícia social.

6

##### Competència específica 6

Interpretar els processos pels quals s'han creat les societats actuals en la seva diversitat i riquesa a partir de l'anàlisi de perspectives i mirades diferents per formar-se un criteri propi fonamentat i comprometre's en la defensa dels drets humans, la llibertat i la igualtat davant les situacions d'injustícia i discriminació.

7

##### Competència específica 7

Identificar els fonaments que sostenen les identitats personals i col·lectives des d'una perspectiva intercultural, respectar els sentiments de pertinença, i valorar les manifestacions culturals i artístiques i el patrimoni material i immaterial per contribuir a la cohesió social i als valors que emanen d'una ciutadania europea responsable i solidària.

8

##### Competència específica 8

Analitzar les formes de vida i els fets i fenòmens socials, passats i presents, des de la perspectiva de gènere, i comprometre's amb la igualtat d'oportunitats, la participació efectiva i la responsabilitat compartida de totes les persones en la societat i l'entorn, així com superar estereotips i rebutjar qualsevol forma de discriminació i violència.

## SABERS DE CIÈNCIES SOCIALS

1

### Reptes del món actual

Tècniques i mètodes de recerca de les ciències socials

Anàlisi de textos, interpretació i elaboració de mapes, esquemes i síntesis, representació de gràfics i interpretació d'imatges a través de mitjans digitals accessibles.

### Societats i territoris

Mètodes de les ciències socials

Identificació i ús de les fonts històriques, arqueològiques i geogràfiques i la seva valoració com a patrimoni col·lectiu.

Participació en projectes conjuntament amb arxius, biblioteques i museus.

Fiabilitat de les fonts

Ús de fonts històriques i geogràfiques per construir coneixement sobre el passat recent i els fenòmens actuals.

Transformació i revolució

Anàlisi de les permanències i canvis en l'època contemporània.

### Compromís cívic

Conservació i defensa del patrimoni històric, artístic i cultural

Compromís per la defensa i la preservació del llegat artístic i cultural, i distingir-ne la diversitat, així com la de la memòria històrica en la seva pluralitat.

.....

### Reptes del món actual

3

Objectius de desenvolupament sostenible

Identificació dels reptes de desenvolupament sostenible i de les accions que permeten avançar en l'Agenda 2030.

### Societats i territoris

Cronologia i temps històric

Aplicació de les variables històriques de canvi, continuïtat i simultaneïtat per comprendre l'evolució de la humanitat com un procés no lineal.



4

### Societats i territoris

Territori i paisatge

Anàlisi de l'evolució de la ciutat i el món rural al llarg de la història.

Valoració i conservació dels components ambientals, històrics, artístics i culturals del paisatge.

---

6

### Reptes del món actual

Economia i sostenibilitat

Identificació de les estructures econòmiques al món actual, els canvis dels sectors productius i el funcionament del mercat.

### Societats i territoris

Catalunya i Espanya a l'època contemporània

Identificació de les lluites i moviments socials i d'emancipació nacional.

---

7

### Societats i territoris

Cultura, arts i patrimoni

Respecte per la diversitat de manifestacions artístiques i culturals al món actual.

Actitud proactiva envers la conservació del patrimoni material i immaterial de l'entorn.

---

8

### Societats i territoris

Evolució dels sistemes econòmics i dels models d'organització social

Valoració crítica de la distribució desigual dels recursos i del treball des de la prehistòria fins a l'edat moderna.

Les persones invisibilitzades de la història

Conscienciació sobre la marginació, la segregació, el control i la submissió de les dones, els esclaus i altres col·lectius en la història de la humanitat.

## EDUCACIÓ EN VALORS CÍVICS I ÈTICS

3

### Competència específica 3

Integrar de forma crítica les normes i els valors cívics i ètics i actuar i interactuar a partir del reconeixement de la seva importància en la regulació de la vida individual i comunitària, per aplicar-los de forma efectiva i justificada en diferents contextos i per promoure una convivència pacífica, respectuosa, democràtica i compromesa amb el bé comú i una societat inclusiva.

---



1

## SABERS DE CIÈNCIES SOCIALS

### Reptes del món actual

Tècniques i mètodes de recerca de les ciències socials

Anàlisi de textos, interpretació i elaboració de mapes, esquemes i síntesis, representació de gràfics i interpretació d'imatges a través de mitjans digitals accessibles.

### Societats i territoris

Mètodes de les ciències socials

Identificació i ús de les fonts històriques, arqueològiques i geogràfiques i la seva valoració com a patrimoni col·lectiu.

Participació en projectes conjuntament amb arxius, biblioteques i museus.

Fiabilitat de les fonts

Ús de fonts històriques i geogràfiques per construir coneixement sobre el passat recent i els fenòmens actuals.

Transformació i revolució

Anàlisi de les permanències i canvis en l'època contemporània.

### Compromís cívic

Conservació i defensa del patrimoni històric, artístic i cultural

Compromís per la defensa i la preservació del llegat artístic i cultural, i distingir-ne la diversitat, així com la de la memòria històrica en la seva pluralitat.

.....

3

### Reptes del món actual

Objectius de desenvolupament sostenible

Identificació dels reptes de desenvolupament sostenible i de les accions que permeten avançar en l'Agenda 2030.

### Societats i territoris

Cronologia i temps històric

Aplicació de les variables històriques de canvi, continuïtat i simultaneïtat per comprendre l'evolució de la humanitat com un procés no lineal.



4

## Societats i territoris

Territori i paisatge

Anàlisi de l'evolució de la ciutat i el món rural al llarg de la història.

Valoració i conservació dels components ambientals, històrics, artístics i culturals del paisatge.

---

6

## Reptes del món actual

Economia i sostenibilitat

Identificació de les estructures econòmiques al món actual, els canvis dels sectors productius i el funcionament del mercat.

## Societats i territoris

Catalunya i Espanya a l'època contemporània

Identificació de les lluites i moviments socials i d'emancipació nacional.

---

7

## Societats i territoris

Cultura, arts i patrimoni

Respecte per la diversitat de manifestacions artístiques i culturals al món actual.

Actitud proactiva envers la conservació del patrimoni material i immaterial de l'entorn.

---

8

## Societats i territoris

Evolució dels sistemes econòmics i dels models d'organització social

Valoració crítica de la distribució desigual dels recursos i del treball des de la prehistòria fins a l'edat moderna.

Les persones invisibilitzades de la història

Conscienciació sobre la marginació, la segregació, el control i la submissió de les dones, els esclaus i altres col·lectius en la història de la humanitat.

3

### SABERS D'EDUCACIÓ EN VALORS CÍVICS I ÈTICS

Sostenibilitat i ètica ambiental

Anàlisi crítica dels límits del planeta, de l'emergència climàtica i de la petjada ecològica de les accions humanes en el món actual.



**COLEGIO DE JESÚS MARÍA Y JOSÉ**  
dirigido por los RR. PP. de la SAGRADA FAMILIA.

ANDRÉS DE PALOMAR

OFICINA DE PUBLICIDAD de **CALVET Y C.ª**  
S.º de Ingenieros de Arquitectura, 2 BARCELONA.

PLANO GENERAL PREMIADO CON ORO EN LA EXPOSICION UNIVERSAL DE LISIENS DE 1889.

Publicación de Planos Industriales, Anuncios en Valles, Fichados, Folones de Teatro, Estaciones y Guía de los ferrocarriles.

Dirección: Calle de San Mateo, 2, 1.º. Madrid: Calle de San Mateo, 2, 1.º.

**SOCIEDAD ANONIMA SUCESORA DE FABRA y PORTABELLA**

**TINTORERIA DE COLORES ENCARNADOS y MORADOS**  
PERMANENTES

— — — — —

**Jaquín Planella y Cia.**

en Santa Eulalia, S. ANDRÉS DE PALOMAR.

**FABRICA DE HILADOS Y TEJIDOS DE ALGODON Y TINTES DE ALGODON GAMA**

Juan Mas y Esteve  
S. ANDRÉS DE PALOMAR

**FABRICA DE ALMIDONES DE TRIGO Y ARROZ**  
TOSTADOS Y EN POLVO de **Jaquín Planella y Cia.**

Deposito: Calle de San Mateo, 2, 1.º. S. ANDRÉS DE PALOMAR.

- 1 Calle de Casa Nueva
- 2 Calle de Arriol
- 3 Calle de Tironellas
- 4 Calle de San Mateo
- 5 Calle de los Eros
- 6 Calle de Lina
- 7 Calle de San Mateo
- 8 Calle de San Mateo
- 9 Calle de San Mateo
- 10 Calle de San Mateo
- 11 Calle de San Mateo
- 12 Calle de San Mateo
- 13 Calle de San Mateo
- 14 Calle de San Mateo
- 15 Calle de San Mateo
- 16 Calle de San Mateo
- 17 Calle de San Mateo
- 18 Calle de San Mateo
- 19 Calle de San Mateo
- 20 Calle de San Mateo
- 21 Calle de San Mateo
- 22 Calle de San Mateo
- 23 Calle de San Mateo
- 24 Calle de San Mateo
- 25 Calle de San Mateo
- 26 Calle de San Mateo
- 27 Calle de San Mateo
- 28 Calle de San Mateo
- 29 Calle de San Mateo
- 30 Calle de San Mateo
- 31 Calle de San Mateo
- 32 Calle de San Mateo
- 33 Calle de San Mateo
- 34 Calle de San Mateo
- 35 Calle de San Mateo
- 36 Calle de San Mateo
- 37 Calle de San Mateo
- 38 Calle de San Mateo
- 39 Calle de San Mateo
- 40 Calle de San Mateo
- 41 Calle de San Mateo
- 42 Calle de San Mateo
- 43 Calle de San Mateo
- 44 Calle de San Mateo
- 45 Calle de San Mateo
- 46 Calle de San Mateo
- 47 Calle de San Mateo
- 48 Calle de San Mateo
- 49 Calle de San Mateo
- 50 Calle de San Mateo
- 51 Calle de San Mateo
- 52 Calle de San Mateo
- 53 Calle de San Mateo
- 54 Calle de San Mateo
- 55 Calle de San Mateo
- 56 Calle de San Mateo
- 57 Calle de San Mateo
- 58 Calle de San Mateo
- 59 Calle de San Mateo
- 60 Calle de San Mateo
- 61 Calle de San Mateo
- 62 Calle de San Mateo
- 63 Calle de San Mateo
- 64 Calle de San Mateo
- 65 Calle de San Mateo
- 66 Calle de San Mateo
- 67 Calle de San Mateo
- 68 Calle de San Mateo
- 69 Calle de San Mateo
- 70 Calle de San Mateo
- 71 Calle de San Mateo
- 72 Calle de San Mateo
- 73 Calle de San Mateo
- 74 Calle de San Mateo
- 75 Calle de San Mateo
- 76 Calle de San Mateo
- 77 Calle de San Mateo
- 78 Calle de San Mateo
- 79 Calle de San Mateo
- 80 Calle de San Mateo
- 81 Calle de San Mateo
- 82 Calle de San Mateo
- 83 Calle de San Mateo
- 84 Calle de San Mateo
- 85 Calle de San Mateo
- 86 Calle de San Mateo
- 87 Calle de San Mateo
- 88 Calle de San Mateo
- 89 Calle de San Mateo
- 90 Calle de San Mateo
- 91 Calle de San Mateo
- 92 Calle de San Mateo
- 93 Calle de San Mateo
- 94 Calle de San Mateo
- 95 Calle de San Mateo
- 96 Calle de San Mateo
- 97 Calle de San Mateo
- 98 Calle de San Mateo
- 99 Calle de San Mateo
- 100 Calle de San Mateo

**PLANO INDUSTRIAL Y COMERCIAL de S. ANDRÉS DE PALOMAR**

Publicado por **CALVET Y C.ª**

PREMIADO CON GRAN ORO EN LA EXPOSICION ESPAÑOLA EN LISIENS DE 1889.

1890.

Escala de 1 por 4300

**SAN ANDRÉS DE PALOMAR**

Planos de Edificios en el primer y segundo de Barcelona, Madrid y de la Mancomunidad de España y de las provincias de España y de las provincias de España.

Historia: En el primer y segundo de Barcelona, Madrid y de la Mancomunidad de España y de las provincias de España y de las provincias de España.

Industria: En el primer y segundo de Barcelona, Madrid y de la Mancomunidad de España y de las provincias de España y de las provincias de España.

**FABRICA DE HILADOS Y TEJIDOS DE ALGODON**

**HIJOS DE M. PUIG Y C.ª**

Deposito: Ronda Universidad, 26. Barcelona.

**FABRICA DE HILOS DE LINO Y ALGODON**  
EN FASAS PASUZES Y OTELOS ESPECIALIDAD EN HILOS PARA REDES DE PESCAR

**RAMON BONELL** antigua Gelbert

Deposito: Ronda Universidad, 26. BARCELONA.

**FABRICA DE LICORES**  
GUARDIENTES, AGSINTHES Y COGNACS

**VICENTE DOMENECH**

Ronda de Eulalia, 19 y 17

**A. AMARAL Y COMANIA**  
FABRICANTES DE HARINAS

Velázquez, 6. S.º de Ingenieros de Arquitectura (64)

Deposito: Consulado, 2 bis, entresuelo BARCELONA.

**FABRICA DE SEBO**  
FUNDIDO Y OTRAS CLASES

**MARTIN BLASI**

VENTA AL POR MAYOR Y MENOR Expediciones a todos puntos

Calle Mayor, 218 S. ANDRÉS DE PALOMAR.

**FABRICA DE HARINAS**  
de **ALMIRAL Y MORROS**

S. ANDRÉS DE PALOMAR.

**FABRICA DE HILADOS Y TEJIDOS DE ALGODON**

**HIJOS DE M. PUIG Y C.ª**

Deposito: Ronda Universidad, 26. Barcelona.

**TINTORERIA DE TODOS COLORES**

de **Melchor, Jijes y Yates**

— — — — —

**EDUARDO LLENAS**

Calle S. Pablo, 35 S. ANDRÉS DE PALOMAR.

**FABRICA DE JERON**  
DURO Y BLANCO

ESPECIALIDAD EN COCHES SUPERIORES Y POR EL SISTEMA ANTICO

— — — — —

**JOSH SODRIVICA y SOZAR**

Expediciones a todos puntos

Calle Mayor, 154 S. ANDRÉS DE PALOMAR.

## SABERS DE CIÈNCIES SOCIALS RELACIONATS AMB AQUESTA ACTIVITAT

1

- Anàlisi de material didàctic per formular hipòtesis sobre els edificis de la ruta.
- Desenvolupament del pensament crític a través de l'observació, la comparació i la identificació de fonts primàries de l'AMDSA.
- Ús de fonts primàries per deduir la funció dels edificis i l'urbanisme de la zona.
- El Sant Andreu antic a través de l'observació de fotografies antigues i del seguiment del recorregut.
- Posada en valor del patrimoni industrial.
- Sant Andreu com a territori on s'han produït diferents revolucions.
- Anàlisi de les possibles lectures que permet el patrimoni i el seu valor i significat.

3

- Reflexió sobre l'impacte de la industrialització, a través de la modificació del paisatge rural de Sant Andreu.
- Reivindicació de l'ús d'energies renovables i no contaminants i preservació del paisatge.
- Comparació de les activitats econòmiques de Sant Andreu des de l'època medieval fins a l'actualitat.

4

- Comparació entre el Sant Andreu rural i l'actual, passant per l'època industrial.

6

- Reflexió sobre el concepte de progrés i sostenibilitat.
- Presa de contacte d'algunes de les accions dutes a terme durant el segle XX per a la defensa dels drets i les llibertats.

7

- Identificació de les principals associacions culturals de Sant Andreu esmentades a l'itinerari.

8

- Comparació dels habitatges com a elements identificatius de desigualtat social.
- Identificació de situacions de desigualtat en la vida quotidiana a causa del gènere: el cas de les treballadores tèxtils.
- Reconeixement de la presència de treball infantil i rebuig d'aquesta situació en l'actualitat.



3

### SABERS D'EDUCACIÓ EN VALORS CÍVICS I ÈTICS RELACIONATS AMB AQUESTA ACTIVITAT

- Desenvolupament d'una actitud responsable envers l'entorn immediat a partir de les experiències viscudes pels veïns i veïnes, pel que fa a l'impacte de la indústria en el barri (destrucció del paisatge).



## 5. CONTINGUTS DE CONCEPTES

- Funcions de l'Arxiu Municipal del Districte de Sant Andreu.
- Fonts per a l'estudi de l'antic municipi de Sant Andreu.
- Origen del poble de Sant Andreu de Palomar.
- Situació geoestratègica de Sant Andreu de Palomar.
- El paper de la via Francisca.
- La importància del Rec Comtal.
- La Revolució Industrial.
- Habitatge obrer al segle XX.
- Indústries i condicions laborals.
- L'associacionisme a Sant Andreu.
- Les condicions de vida i treball dels infants.

## 6. METODOLOGIA, DESENVOLUPAMENT I RECORREGUT

- És una activitat pensada perquè els nois i les noies participin activament en la construcció del seu propi coneixement a partir de l'observació, el raonament, la discussió i la interpretació dels vestigis històrics.
- És interessant que s'hagi treballat de manera prèvia amb les propostes d'activitats relacionades amb la documentació dels arxius. D'aquesta manera, l'alumnat podrà aplicar els coneixements adquirits durant la visita i podrà resoldre alguna de les qüestions que poden haver-hi abans de la sortida.
- Es tindran presents les necessitats del grup i s'adaptaran els continguts al nivell de coneixements previs copsats per part de l'educador/a durant la introducció de l'activitat. La metodologia que es portarà a terme serà participativa i activa. Durant la visita, l'alumnat no només observarà els edificis, les places i els carrers, sinó que reflexionarà sobre el seu ús, l'època i els canvis que han experimentat al llarg del temps.
- El punt de trobada serà la plaça d'Orfila. Les preguntes formulades ens permetran saber quins coneixements previs té l'alumnat i quina recerca es pot fer. Seguidament, s'iniciarà un recorregut urbà pel nucli antic de Sant Andreu: el primer punt serà una presa de contacte amb la història del municipi de Sant Andreu de Palomar. Durant l'itinerari s'hauran de respondre preguntes de l'educador/a que conviden a l'observació. A continuació, s'analitzarà la situació de la plaça d'Orfila i l'Ajuntament i es reflexionarà sobre aquest espai quan no hi havia el passeig Torres i Bages. Es creuarà el carrer en direcció a l'església, on s'explicarà el seu paper al llarg de la història i les diferents vicissituds per les quals ha passat l'edifici. Des d'aquest espai, el grup arribarà fins als Jardins del Rec, on se'ls explicarà la història i importància d'aquesta infraestructura per a Sant Andreu, el Pla de Barcelona i la mateixa



**RECORREGUT**

ciutat. Des d'allà es pren direcció cap a la Fabra i Coats, un dels elements industrials més importants de Sant Andreu. Un cop explicada la importància d'aquesta indústria, el grup es dirigeix cap al carrer Gran de Sant Andreu per parlar del carrer de Coroleu i la Societat Coral La Lira. Posteriorment, es visitarà la plaça del Mercadal i des d'allà el grup enfila cap al carrer d'en Grau, tot passant per Gran de Sant Andreu amb carrer Malats on s'explicarà la importància dels carros i els serveis relacionats amb aquest sistema de transport. Des del carrer d'en Grau el grup anirà cap a la Casa Bloc, on s'acaba l'itinerari.

## 7. ACTIVITATS D'APRENTATGE

- Introducció per captar els preconceptes de l'alumnat.
- Aplicació de conceptes bàsics sobre la història medieval, moderna i contemporània.
- Recorregut urbà que ens portarà pels carrers i places d'una part del barri antic de Sant Andreu.
- Obtenció d'informació a partir de l'observació del patrimoni i de documentació del fons de l'Arxiu Municipal del Districte de Sant Andreu.
- Observació d'edificis i trama urbana.
- Anàlisi de les activitats econòmiques dels segles XVIII, XIX i XX.
- Anàlisi d'elements decoratius presents en les edificacions per identificar els estils artístics.
- Deducció de l'ús d'edificis fabrils, del Rec Comtal i dels espais socials de Sant Andreu.
- Participació activa en una activitat de descoberta en què s'adoptarà una actitud responsable i dialogant.
- Exercitació de l'empatia històrica i establiment de relacions entre el passat i el present.
- Formulació d'hipòtesis d'acord amb la recerca prèvia i a l'observació del patrimoni.
- Valoració de la necessitat de protegir i preservar el patrimoni cultural.
- Valoració del patrimoni cultural com a herència i llegat dels grups humans i manifestació de la seva riquesa i diversitat.



## 8. RECURSOS I MATERIALS

- Guió de l'activitat per al docent.
- Quadern de propostes d'activitats prèvies per a l'alumnat.
- Fonts primàries en forma de QR.

## 9. FITXA DE L'ACTIVITAT

- Nom de l'activitat: *"Història, patrimoni i memòria de Sant Andreu de Palomar"*
- Horari de les activitats didàctiques: per concretar
- Preu: gratuït
- Durada total: 1 hora 30 minuts.
- Cicle educatiu: educació secundària obligatòria.
- Nombre d'alumnes: 25 alumnes per grup aproximadament.
- El/La docent haurà de ser-hi present durant l'activitat per acompanyar i supervisar el grup.
- Inscripcions: A través del telèfon 932918877 o del correu electrònic [amdsa@bcn.cat](mailto:amdsa@bcn.cat)
- Horari d'atenció al públic de l'arxiu: de dilluns a divendres, de 9.00 a 14.00 hores.
- Es necessita demanar cita per consultar els documents.

## 10. CONSELLS PRÀCTICS:

- Cal procurar arribar-hi amb puntualitat.
- Cal vigilar molt durant el recorregut, ja que es tracta d'una visita urbana i ens desplaçem per carrers amb trànsit rodat.
- Cal animar l'alumnat a participar en totes les activitats de manera activa.
- Es poden portar càmeres fotogràfiques perquè es preveu que hi haurà moments en què l'alumnat podrà fer fotografies.
- Cal que el/la docent estigui present en tot moment durant el recorregut.
- És recomanable que es facin les activitats prèvies abans de fer la visita guiada.

**GUIÓ PER AL DOCENT**

**ITINERARI  
PER A L'ALUMNAT  
D'EDUCACIÓ  
SECUNDÀRIA  
OBLIGATÒRIA**



**Ajuntament  
de Barcelona**