

EL PRODUCTE INTERIOR BRUT DE BARCELONA

2019

Maig de 2020

Oficina Municipal de Dades

Presentació

En una conjuntura com l'actual, resulta més rellevant que mai saber com ha evolucionat **l'economia de la ciutat** fins ara, i quina és la seva estructura sectorial. Aquesta base és imprescindible per poder fer un correcte seguiment de l'economia de la ciutat al llarg del 2020, i **avaluar l'impacte del Covid-19 a Barcelona**.

El contingut de l'informe és el mateix que en edicions anteriors: es presenten els **resultats per a l'any 2019, en valors nominals i en taxes de variació real, per a 10 sectors econòmics, amb una sèrie retrospectiva prou extensa per poder avaluar les tendències de cada activitat en els darrers anys**. A més, pel 2019, es presenta un "zoom" de desagregació sectorial a 39 branques d'activitat.

El **PIB pel costat de l'oferta** és bàsic per conèixer l'estructura sectorial d'una economia i la seva evolució en termes reals (variacions en volum) és l'indicador que millor mesura la dinàmica econòmica.

La sèrie de PIB pel costat de l'oferta es complementa amb **una desagregació del PIB pel costat de les rendes**. El PIB pel costat de les rendes permet saber de quina forma es distribueix l'excedent econòmic entre els dos factors productius: treball (remuneració d'assalariats) i capital (excedent brut d'explotació).

Índex

I Resultats bàsics	4
II PIB de Barcelona 2013-2019. Oferta. Desagregació a 10 sectors	17
T 1.- PIB a preus corrents. Milions d'euros	18
T 2.- PIB a preus corrents. Estructura sectorial (%).....	19
T 3.- PIB a preus constants. Índex en volum	20
T 4.- PIB a preus constants. Taxes de variació en volum.....	21
T 5.- PIB a preus constants. Contribució al creixement real	22
T 6.- PIB a preus corrents. Pes sobre Catalunya.....	23
T 7.- PIB a preus corrents. Especialització respecte Catalunya	23
III PIB de Barcelona 2019. Oferta. Desagregació a 39 branques d'activitat	244
T 8.- PIB a preus corrents. Milions d'euros i estructura sectorial (%).....	255
T 9.- PIB a preus corrents. Pes i especialització respecte Catalunya.....	266
IV PIB de Barcelona. Rendes 2013-2017. Rendes. Desagregació a 10 sectors	27
T 10.- PIB a preus corrents Per rendes. Milions d'euros.....	28
T 11.- PIB a preus corrents. Per rendes. Estructura percentual.....	29
V Nota metodològica.....	30
VI Fonts i referències estadístiques	33

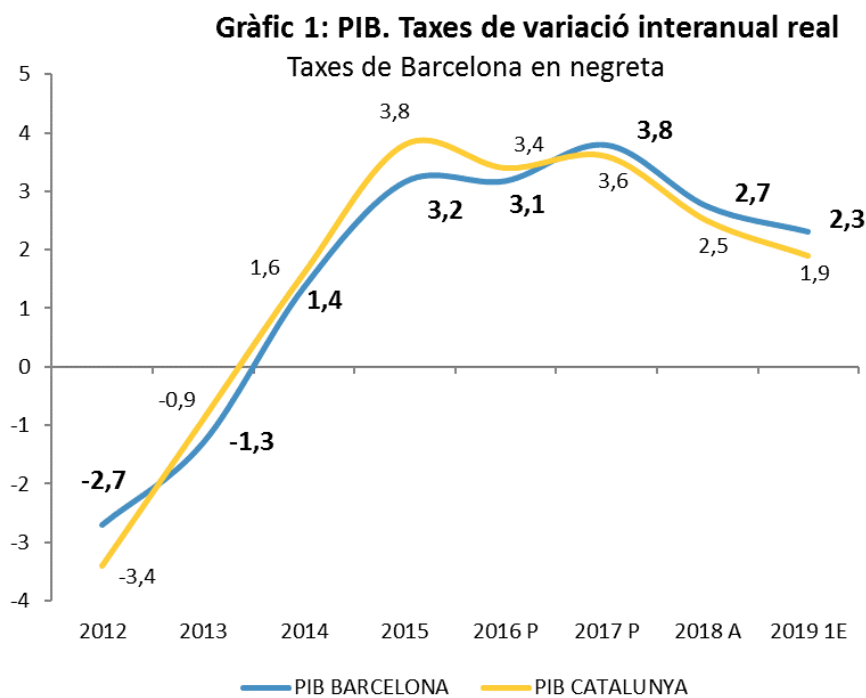
I Resultats bàsics

Síntesi de resultats

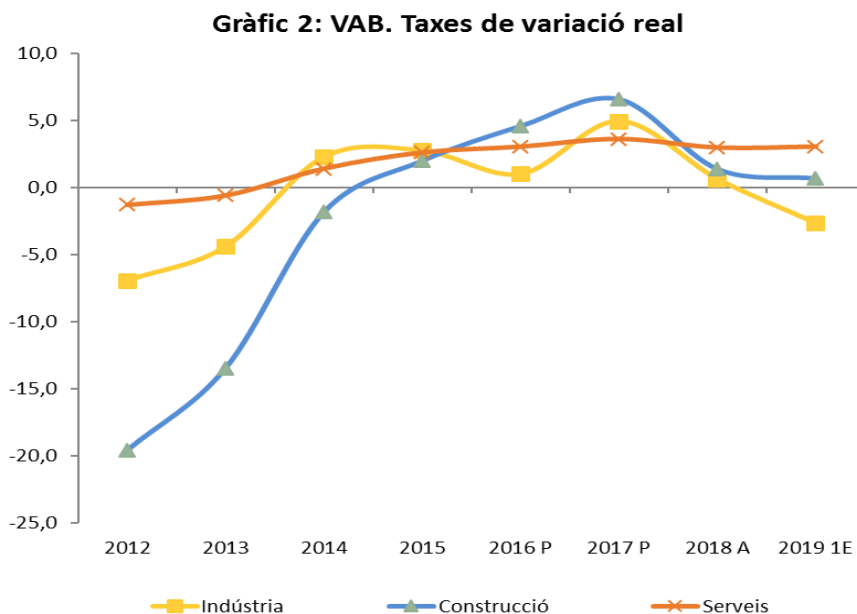
- **L'any 2019 el PIB de Barcelona ha crescut un 2,3% en termes reals, dada -4 dècimes inferior a l'any anterior, reflectint un alentiment en el creixement econòmic de la ciutat.**
- **El creixement de l'economia de Barcelona, malgrat la seva moderació respecte l'any anterior, és superior al de Catalunya o Espanya, amb economies més condicionades per la contracció de l'activitat industrial.**
- **En termes monetaris, el PIB de Barcelona arriba als 87.404 milions d'euros, xifra que suposa el 34,9% del PIB de Catalunya.**
- La dinàmica econòmica del 2019 per grans sectors és molt diversa: **els serveis creixen un 3%, la construcció està pràcticament estancada (0,7%) i el sector industrial mostra una reducció de la seva activitat (-2,7%).**
- **El tret més destacat de l'activitat en els serveis l'any 2019 és la recuperació del sector financer, que ha passat de taxes negatives de l'any 2017 (-4,2%) i de l'estancament del 2018 (0,6%) a taxes molt elevades en el 2019 (6,9%).** Les Activitats Professionals continuen amb una dinàmica força positiva (5,3%), encara que en aquest cas van moderant el seu creixement. L'evolució de la branca d'Informació i Comunicacions és la inversa a l'activitat financera: des de taxes molt positives en el 2017 (12,1%) ha passat a una taxa molt menor en el 2019 (1,6%).
- **L'especialització de l'economia de Barcelona respecte Catalunya destaca en tres branques d'activitat econòmica: Informació i Comunicacions (2,0), Activitats financeres (1,6) i Activitats professionals (1,4).**
- **Barcelona té un percentatge de Remuneració d'Assalariats del 52,3% del VAB, dada superior a la que registra aquest concepte a l'economia catalana (48,7%).** Aquesta diferencial s'explica tant per l'estructura sectorial de Barcelona com pel nivell de salaris mitjans superiors.

Anàlisi dels resultats bàsics

1. **El PIB de Barcelona va ser de 87.404 milions d'euros el 2019**, amb un increment nominal de quasi 3.400 milions d'euros respecte l'any anterior. El PIB de Barcelona suposa un 34,9% del PIB de Catalunya, i un 7% del PIB del conjunt de l'Estat.
2. La dinàmica de l'economia de la ciutat mostra **un perfil de moderació en el creixement econòmic similar al català o espanyol, encara que mostra unes taxes de creixement real una mica superiors**.

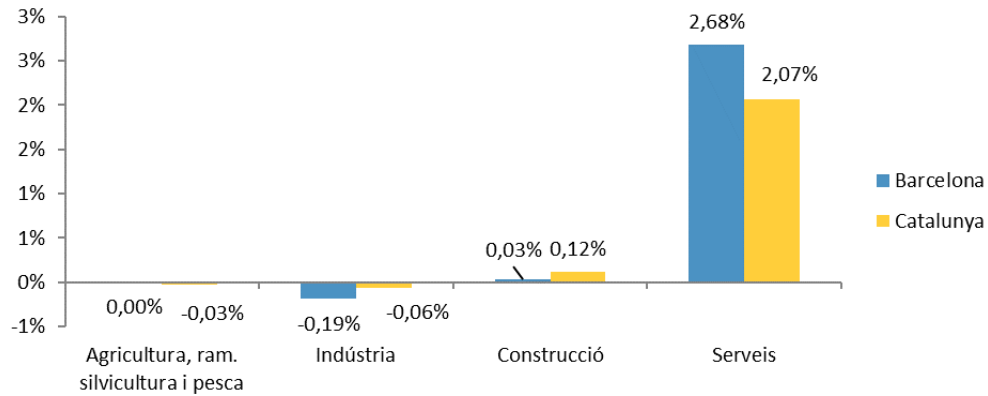


3. **L'evolució dels grans sectors en el període 2012-2019** revela una notable estabilitat en el sector serveis, mentre que tant la construcció com la indústria van moderant la seva activitat des de l'any 2017.

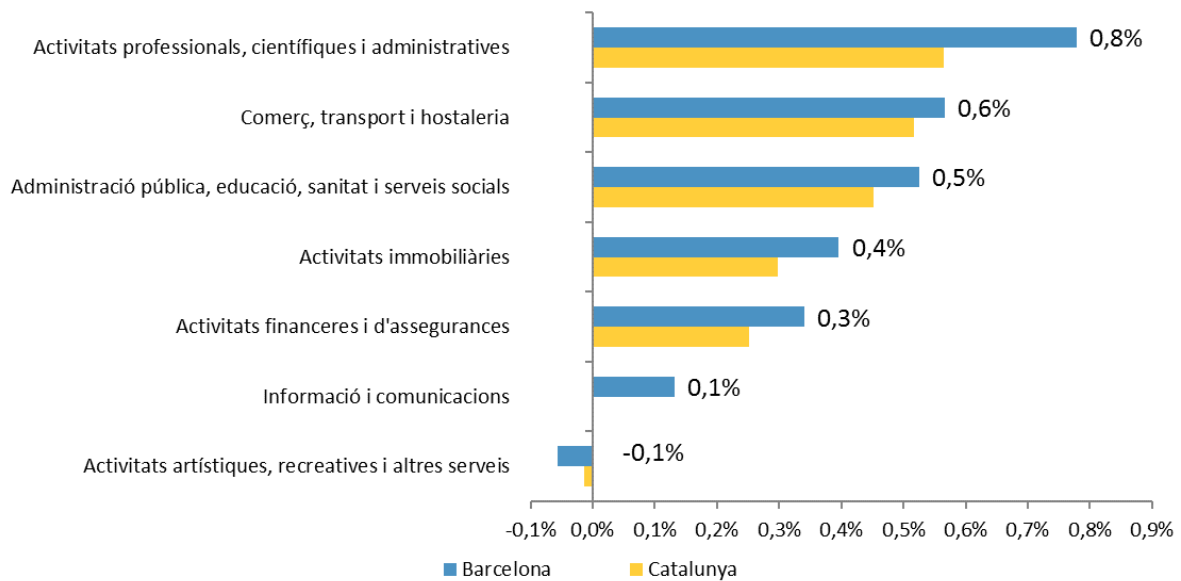


- 4. La tendència sectorial de Barcelona no són molt diferents a les de Catalunya: uns serveis més estables, i els sectors de la indústria i la construcció a la baixa.** De totes formes, les taxes de 2019 si són significativament diferents, menys en el cas dels serveis (un 3% a Barcelona i un 2,8% a Catalunya). La indústria a Catalunya ha retrocedit un -0,3%, molt menys que a Barcelona (-2,7%), i també la construcció mostra un diferencial important: mentre que a Catalunya encara es registra un creixement apreciable (2,3%), a Barcelona la taxa interanual és pràcticament d'estancament (0,7%).
- 5. L'explicació més detallada de la dinàmica de l'economia de la ciutat és possible gràcies al càlcul de les contribucions a la variació del PIB de Barcelona. Les activitats que generen el creixement estan bastant repartides: les activitats professionals (0,8 punts percentuals), el comerç i hosteleria (0,6 p.p.), les Administracions Públiques i serveis de provisió mixta (0,5 p.p.) i les activitats immobiliàries (0,4 pp).** Només les activitats culturals i de serveis personals tenen una contribució negativa (-0,1 p.p.).

Gràfic 3: contribució al creixement 2019.
Grans sectors

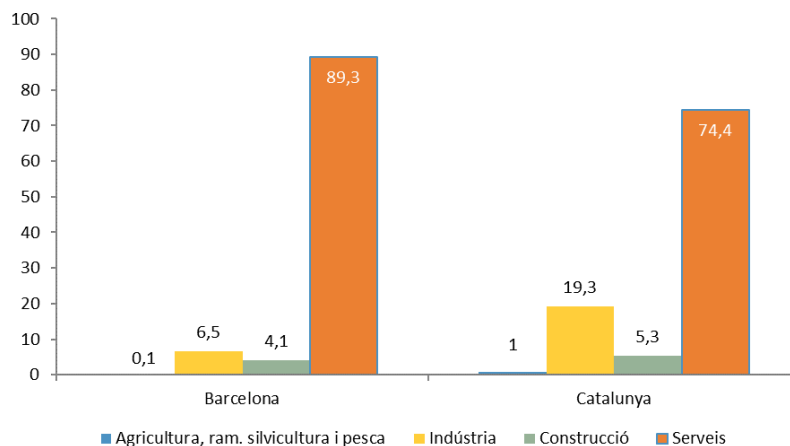


Gràfic 4: Contribució al creixement 2019
Subsectors serveis



6. Com es conegut, l'estructura sectorial de l'economia condiona intensament el creixement, ja que la contribució de cada sector a la dinàmica general és el producte de la seva variació i del pes que té en el conjunt de l'economia. Tal com es veu en el gràfic **existeixen grans diferències entre l'estructura productiva de Barcelona i de Catalunya.**

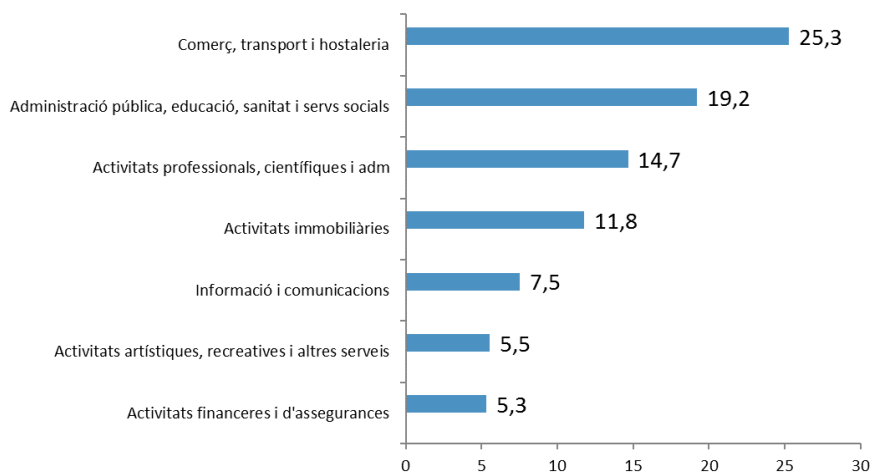
Gràfic 5: Grans sectors. Estructura del VAB. 2019



El sector serveis és el preponderant a l'economia, tant la de Barcelona com la de Catalunya. Tanmateix, hi ha una diferència de quasi 15 punts percentuals a favor dels serveis de la ciutat, mentre que la indústria pesa 12,8 punts percentuals menys. Aquestes diferències estructurals tenen uns efectes molt importants en la dinàmica econòmica i la resposta al moment cíclic de cada economia, com es pot constatar en la dinàmica de les dues economies en els darrers anys.

- Per conèixer millor l'economia de Barcelona es possible desagregar els serveis en dues etapes. En primer lloc **el conjunt dels serveis poden ser desagregats en els seus set subsectors**, tal com es porta a terme al Gràfic 6.

Gràfic 6: Subsectors dels serveis 2019
 Percentatge sobre el total de VAB

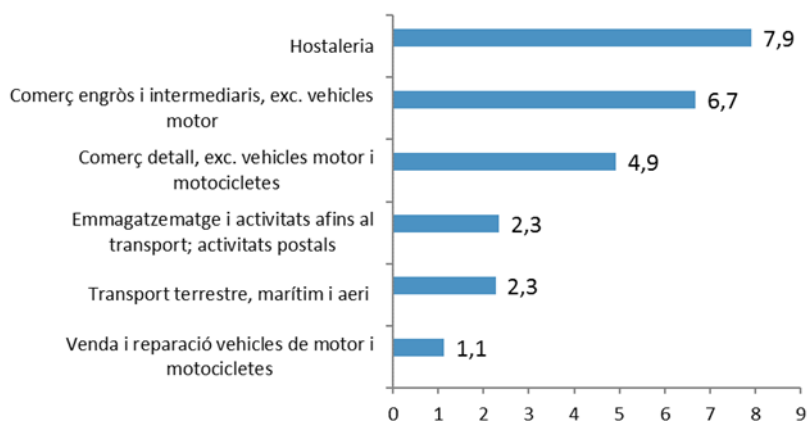


Els resultats mostren el predomini de quatre sectors: Comerç, transport i hostaleria, Administració Pública, educació, sanitat i serveis socials, Activitats professionals i Activitats immobiliàries. Cal recordar, tanmateix, que les activitats immobiliàries, en realitat, estan afectades per una convenció relacionada amb l'existència d'uns lloguers ficticis¹. Si no es consideressin aquestes rendes imputades, el sector immobiliari a Barcelona només supera de poc el 7% del VAB de la ciutat (Taula 8 de l'Apartat III).

8. En una segona etapa es poden desagregar els subsectors dels serveis que estan més segmentats: el Comerç, transport i hostaleria, el de les Activitats professionals i, finalment, el de l'Administració, Educació, Sanitat i Serveis Socials.

En el primer grup es constata el clar predomini de l'Hostaleria (hostaleria i restauració), seguit de la distribució a l'engròs i, a més distància, del Comerç al detall.

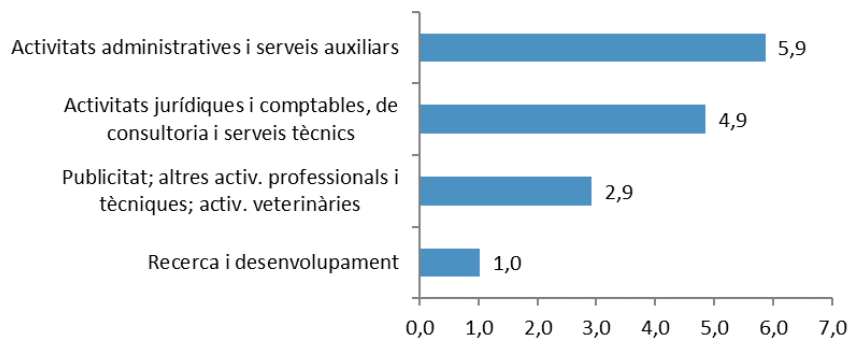
Gràfic 7a: Comerç, transport i hostaleria.2019
 Percentatge sobre el total de VAB



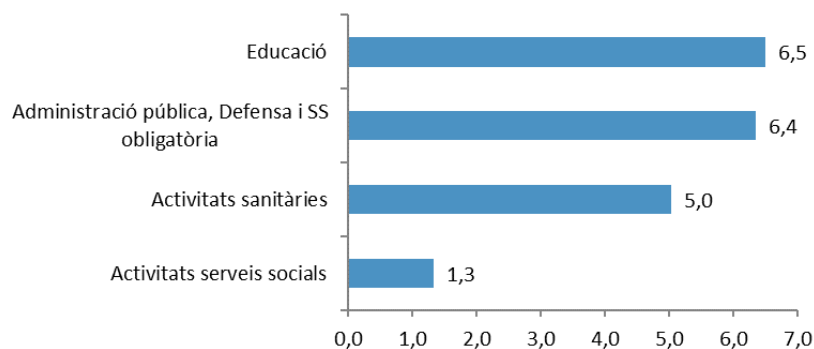
¹ El Reglament de Comptes Econòmics de la UE obliga a aplicar unes rendes imputades als propietaris (lloguers imputats) per poder comparar economies amb percentatges diferents de propietat/lloguer d'habitatges principals. Això té un impacte molt fort en la distribució sectorial, ja que aquestes rendes imputades representen una part important dels resultats del conjunt de la branca.

En el subsector d'Activitats Professionals el predomini correspon a les activitats de caràcter Administratiu i Auxiliari i a les Activitats Jurídiques i de Consultoria. Finalment, en el grup de l'Administració i els serveis de provisió mixta es veu una distribució bastant equilibrada entre l'Educació, l'Administració Pública i la Sanitat, sent l'activitat de menor representació la dels Serveis socials.

Gràfic 7b: Activitats professionals, científiques, tècniques i administratives 2019
 Percentatge sobre el total de VAB



Gràfic 7c: Administració pública, Educació, Sanitat i Serveis Socials. 2019
 Percentatge sobre el total de VAB

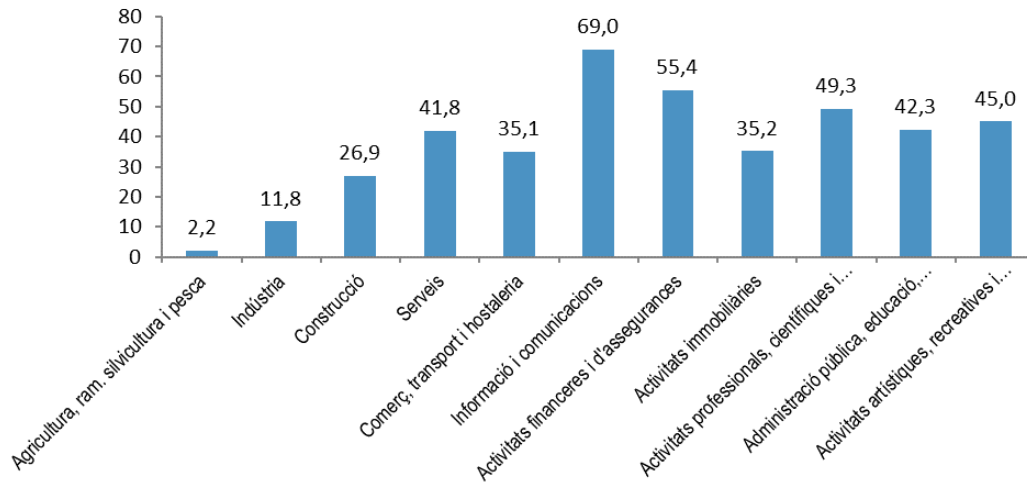


9. **El PIB de Barcelona suposa una tercera part del PIB de l'economia catalana** (34,9% en el 2019). En el període 2012-2019 aquest percentatge és estable. Aquesta dada global és el resultat d'uns pesos percentuals molt diferents segons les distintes activitats econòmiques.

El Gràfic 8 permet classificar els sectors segons aquest pes relatiu. Totes les branques dels serveis menys una (la del comerç) estan igual o per sobre del 40%,

destacant-ne especialment una, amb un pes molt proper al 70% del total català: el subsector de la Informació i les Comunicacions.

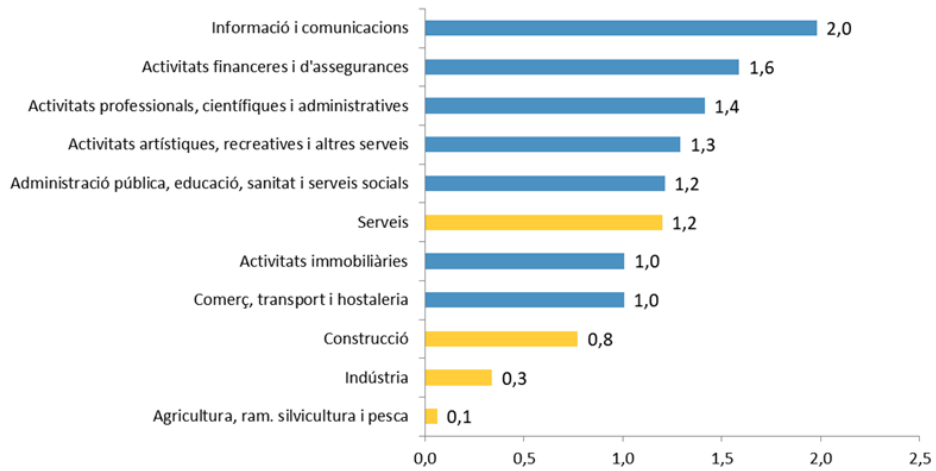
Gràfic 8: Pes del VAB de Barcelona sobre Catalunya. 2019



10. Els índexs d'especialització² de l'economia barcelonina respecte Catalunya són una eina útil per conèixer el "perfil" de l'economia de la ciutat. Al gràfic adjunt es mostren els valors d'especialització a 11 sectors i subsectors. En el gràfic adjunt es constata que **els subsectors d'Informació i Comunicacions, Activitats financeres i de professionals són els de superior especialització a l'economia de la ciutat.**

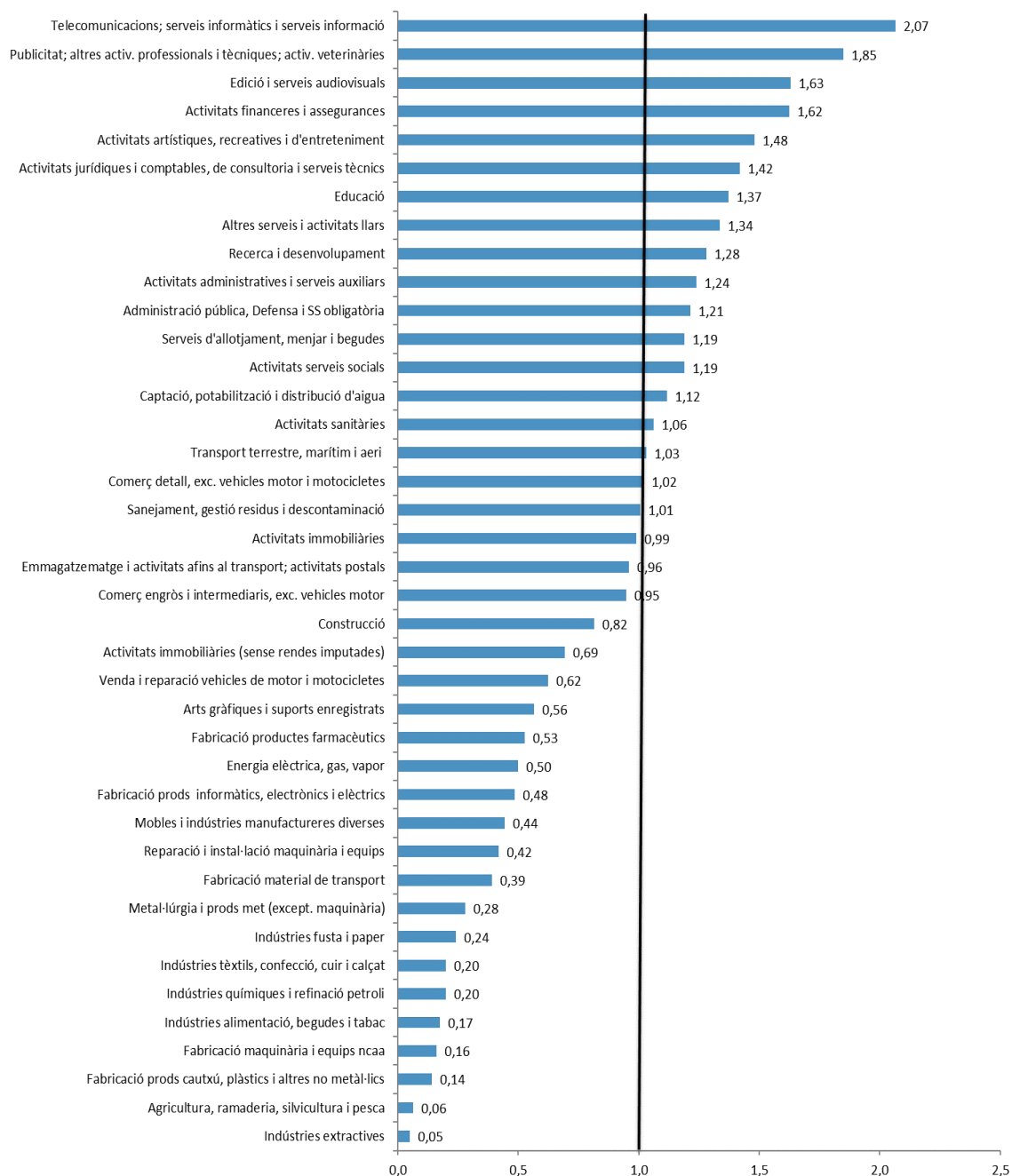
² L'índex d'especialització d'un sector és el quocient entre el pes d'aquest sector sobre el total del VAB de Barcelona en comparació amb el mateix càlcul per a l'economia de Catalunya. Quan el valor de l'índex és superior a 1 en una activitat econòmica, significa que Barcelona està especialitzada en aquesta activitat. Valors inferiors a 1 tenen la interpretació contrària, de baixa especialització.

Gràfic 9: Especialització de l'economia de Barcelona.
Catalunya=1 2019



Al Gràfic 10 es pot apreciar un desagregat d'aquesta primera aproximació. Les tres activitats que tenen un índex més alt, a l'entorn del 2 (un 200% del pes que aquestes activitats tenen a Catalunya) són **Telecomunicacions i serveis informàtics**, **Publicitat i Edició i serveis audiovisuals**. **També destaquen les Activitats financeres i les artístiques i recreatives**. En canvi es troben amb especialitzacions inferiors les branques industrials i, especialment, el sector primari.

Gràfic 10: Especialització de l'economia de Barcelona. Cat = 1

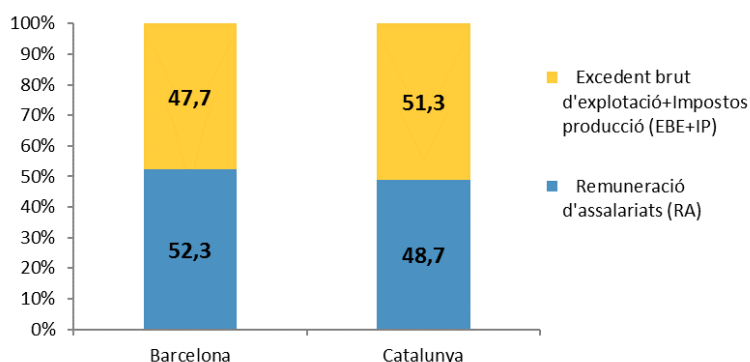


11. **La desagregació del PIB des del punt de vista de les rendes**, disponible fins l'any 2017, permet conèixer de quina forma es retribueixen els factors productius: treball assalariat en comparació al capital i l'activitat empresarial³. Al gràfic adjunt es pot veure que **el percentatge de salaris sobre el VAB a Barcelona, un 52,3%, dada clarament superior a la que registra l'economia catalana**. Aquest resultat es pot derivar de dos factors que incideixen en l'economia de la ciutat.

En primer lloc, una taxa de salarització superior entre els ocupats interiors⁴ de Barcelona que a l'ocupació del conjunt de Catalunya. En segon lloc, tal com mostra l'estadística salarial de Barcelona, els salaris dels ocupats a Barcelona són més alts que els salaris del conjunt de Catalunya. En concret, segons l'Informe de salaris de 2018 (darrer any disponible), els salaris són un 13,5% més alts a Barcelona que al conjunt de Catalunya⁵.

La confluència d'aquests dos factors, més assalariats per ocupat i salaris superiors, explicaria aquesta diferent desagregació del PIB pel costat de les rendes.

Gràfic 11: Distribució de les rendes del VAB 2017



³ Aquest darrer concepte inclou els impostos sobre la producció.

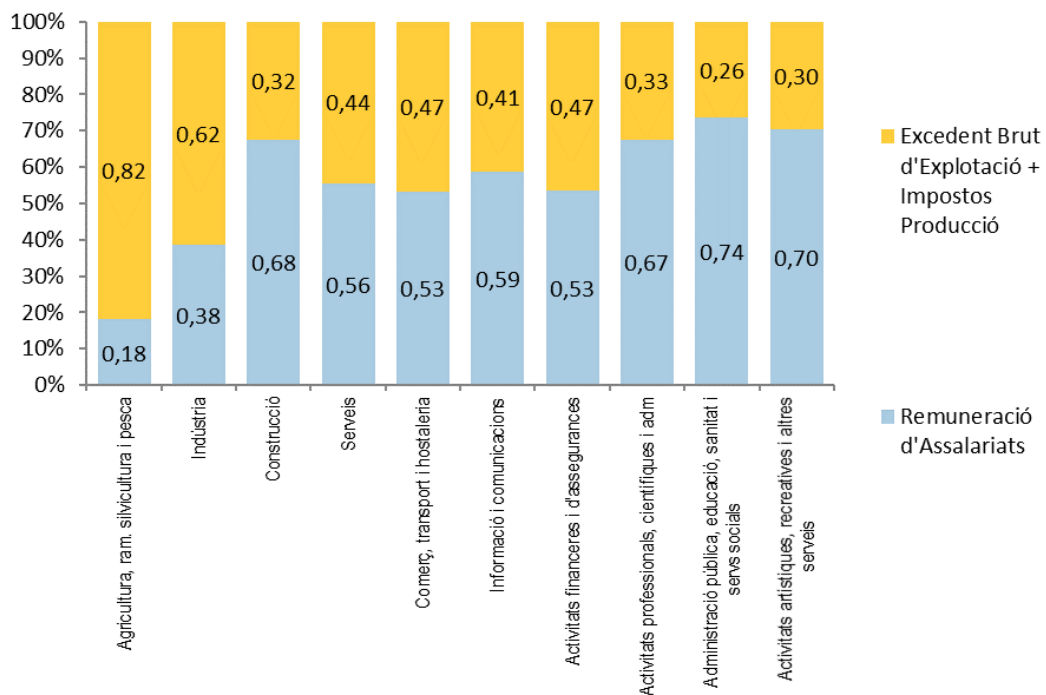
⁴ Ocupats que treballen a Barcelona amb independència de la seva residència.

⁵ Vegeu "Els salaris a Barcelona. 2018" Departament d'Anàlisi. OMD. Ajuntament de Barcelona.

12. Una segona informació correspon a la **desagregació de les rendes segons el tipus d'activitat econòmica**. En aquest cas segons es pot observar en el gràfic 12, per grans sectors destaca la important participació de l'Excedent Brut d'Explotació en el VAB agrari (que a Barcelona té com a activitat principal la pesca extractiva). Dels sectors més representatius a l'economia de la ciutat, **el que té una major proporció de remuneració d'assalariats és el sector de la indústria, amb un 62% del VAB**.

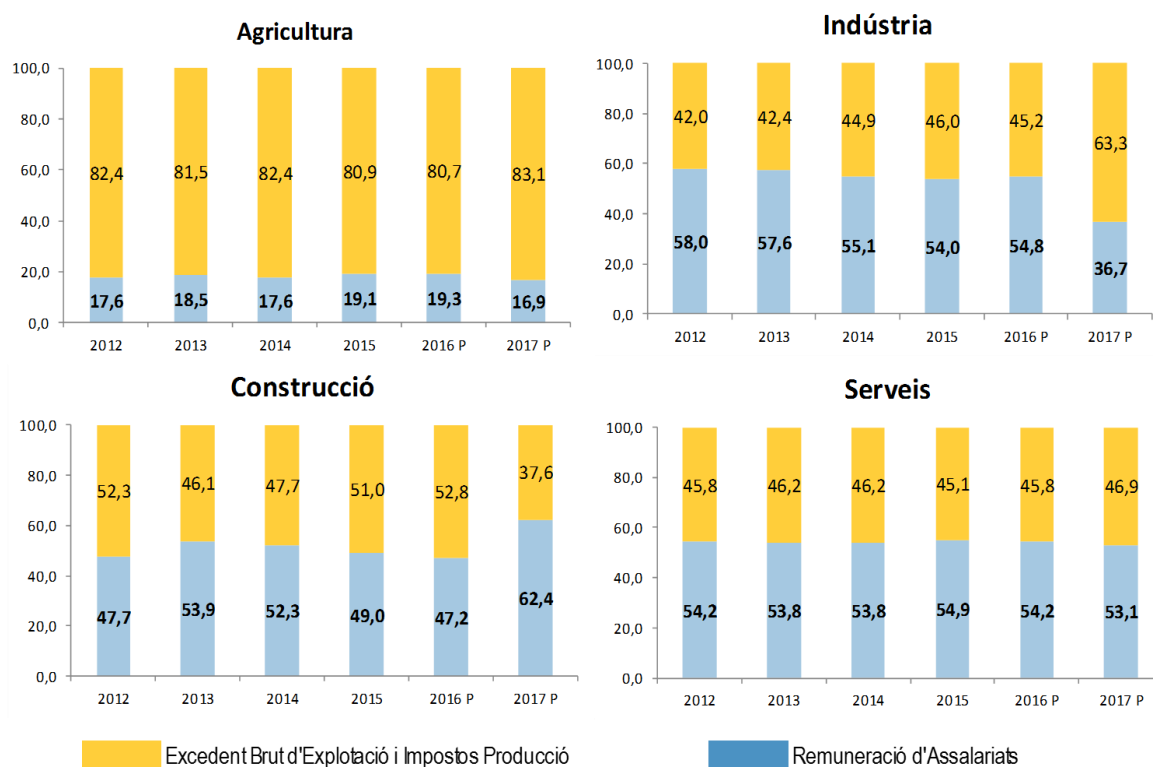
La desagregació dels serveis permeten constatar que **els serveis de provisió mixta, Administració Pública, Sanitat, Educació, Serveis Socials són els que tenen més proporció de salaris sobre el VAB més alt (74%)**, mentre que a l'altre extrem es troben els sectors financer i assegurador, i el del comerç (ambdós amb el 53%), que poden reflectir realitats força diferenciades: en el primer sector el pes dels beneficis empresarials i en el segon la presència del treball autònom.

Gràfic 12: Distribució de rendes per sector. 2017



13. En relació amb la variació en la distribució de les rendes entre Remuneració d'Assalariats i Excedent Brut de 2012 a 2017, **en el conjunt de la ciutat els salaris perden pes**. El Gràfic 13 mostra que aquesta pèrdua de pes dels salaris està força generalitzada entre els grans sectors, sent l' excepció el sector de la construcció.

Gràfic 13: Variació distribució rendes. Barcelona 2012-2017



II PIB de Barcelona 2013-2019. Oferta. Desagregació a 10 sectors

- T 1.- PIB a preus corrents. Milions d'euros
- T 2.- PIB a preus corrents. Estructura sectorial (%)
- T 3.- PIB a preus constants. Índex en volum
- T 4.- PIB a preus constants. Taxes de variació en volum
- T 5.- PIB a preus constants. Contribució al creixement real
- T 6.- PIB a preus corrents. Pes sobre Catalunya
- T 7.- PIB a preus corrents. Especialització respecte Catalunya

T 1.- PIB a preus corrents. Milions d'euros

Taula 1.1: Producte Interior Brut (PIB). Barcelona. Milions d'euros
Preus corrents. Revisió 2019

Sectors	Codi CCAE	2013	2014	2015	2016 P	2017 P	2018 A	2019 1E
Agricultura, ram. silvicultura i pesca	A	44	42	41	43	46	45	47
Indústria	B-E	4.651	4.788	4.965	5009	5243	5327	5243
Construcció	F	2.664	2.597	2.656	2810	3042	3128	3289
Serveis	G-U	57.481	58.518	60.536	62.934	65.961	68.370	71.511
Comerç, transport i hostaleria	G-I	17.034	16.799	17.259	18.064	19.006	19.613	20.240
Informació i comunicacions	J	4.066	4.228	4.671	5.051	5.598	5.917	6.014
Activitats financeres i d'assegurances	K	3.854	3.984	3.914	3.961	3.907	4.067	4.261
Activitats immobiliàries	L	8.230	8.285	8.269	8.430	8.712	8.984	9.429
Activitats professionals, científiques i administratives	M,N	8.057	8.633	9.043	9.568	10.212	10.983	11.755
Administració pública, educació, sanitat i serveis socials	O-Q	12.312	12.498	13.109	13.441	14.023	14.407	15.394
Activitats artístiques, recreatives i altres serveis	R-U	3.928	4.092	4.272	4.419	4.504	4.400	4.417
Total Valor Afegit Brut (VAB)		64.840	65.946	68.199	70.796	74.292	76.870	80.089
Impostos		5.495	5.533	5.970	6.279	6.677	7.142	7.315
PIB		70.335	71.478	74.168	77.075	80.969	84.012	87.404

Font: Departament d'Anàlisi. Oficina Municipal de Dades. Ajuntament de Barcelona

Taula 1.2: Producte Interior Brut (PIB). Catalunya. Milions d'euros
Preus corrents. Revisió 2019

Sectors	Codi CCAE	2013	2014	2015	2016 P	2017 P	2018 A	2019 1E
Agricultura, ram. silvicultura i pesca	A	1.993	1.916	1.850	1.944	2.094	2.062	2.133
Indústria	B-E	35.638	36.846	39.348	40.641	42.799	43.604	44.333
Construcció	F	9.172	8.977	9.379	10.132	10.766	11.443	12.208
Serveis	G-U	138.984	141.296	145.964	151.668	158.443	164.032	170.951
Comerç, transport i hostaleria	G-I	48.496	48.079	49.352	51.832	54.475	56.077	57.724
Informació i comunicacions	J	6.096	6.274	6.887	7.454	8.229	8.716	8.711
Activitats financeres i d'assegurances	K	6.323	6.892	6.941	6.856	6.955	7.309	7.692
Activitats immobiliàries	L	24.294	24.272	24.074	24.467	25.136	25.720	26.791
Activitats professionals, científiques i administratives	M,N	16.631	17.810	18.821	19.744	21.017	22.317	23.855
Administració pública, educació, sanitat i serveis socials	O-Q	29.161	29.640	31.083	32.031	32.999	34.113	36.369
Activitats artístiques, recreatives i altres serveis	R-U	7.983	8.329	8.806	9.284	9.632	9.780	9.809
Total Valor Afegit Brut (VAB)		185.787	189.035	196.541	204.385	214.102	221.141	229.625
Impostos		15.744	15.860	17.204	18.128	19.241	20.546	20.973
PIB		201.531	204.895	213.745	222.513	233.343	241.687	250.598

Font: Institut d'Estadística de Catalunya (Idescat)

P: Provisional, A: Avang, 1E Primera estimació

T 2.- PIB a preus corrents. Estructura sectorial (%)

Taula 2.1: PIB de Barcelona. Estructura sectorial (%)
Preus corrents. Revisió 2019

Sectors	Codi CCAE	2013	2014	2015	2016 P	2017 P	2018 A	2019 1E
Agricultura, ram. silvicultura i pesca	A	0,1	0,1	0,1	0,1	0,1	0,1	0,1
Indústria	B-E	7,2	7,3	7,3	7,1	7,1	6,9	6,5
Construcció	F	4,1	3,9	3,9	4,0	4,1	4,1	4,1
Serveis	G-U	88,7	88,7	88,8	88,9	88,8	88,9	89,3
Comerç, transport i hostaleria	G-I	26,3	25,5	25,3	25,5	25,6	25,5	25,3
Informació i comunicacions	J	6,3	6,4	6,8	7,1	7,5	7,7	7,5
Activitats financeres i d'assegurances	K	5,9	6,0	5,7	5,6	5,3	5,3	5,3
Activitats immobiliàries	L	12,7	12,6	12,1	11,9	11,7	11,7	11,8
Activitats professionals, científiques i administratives	M,N	12,4	13,1	13,3	13,5	13,7	14,3	14,7
Administració pública, educació, sanitat i serveis socials	O-Q	19,0	19,0	19,2	19,0	18,9	18,7	19,2
Activitats artístiques, recreatives i altres serveis	R-U	6,1	6,2	6,3	6,2	6,1	5,7	5,5
Total Valor Afegit Brut (VAB)		100,0	100,0	100,0	100,0	100,0	100,0	100,0

Font: Departament d'Anàlisi. Oficina Municipal de Dades. Ajuntament de Barcelona
Taula 2.2: PIB de Catalunya. Estructura sectorial (%)
Preus corrents. Revisió 2019

Sectors	Codi CCAE	2013	2014	2015	2016 P	2017 P	2018 A	2019 1E
Agricultura, ram. silvicultura i pesca	A	1,1	1,0	0,9	1,0	1,0	0,9	0,9
Indústria	B-E	19,2	19,5	20,0	19,9	20,0	19,7	19,3
Construcció	F	4,9	4,7	4,8	5,0	5,0	5,2	5,3
Serveis	G-U	74,8	74,7	74,3	74,2	74,0	74,2	74,4
Comerç, transport i hostaleria	G-I	26,1	25,4	25,1	25,4	25,4	25,4	25,1
Informació i comunicacions	J	3,3	3,3	3,5	3,6	3,8	3,9	3,8
Activitats financeres i d'assegurances	K	3,4	3,6	3,5	3,4	3,2	3,3	3,3
Activitats immobiliàries	L	13,1	12,8	12,2	12,0	11,7	11,6	11,7
Activitats professionals, científiques i administratives	M,N	9,0	9,4	9,6	9,7	9,8	10,1	10,4
Administració pública, educació, sanitat i serveis socials	O-Q	15,7	15,7	15,8	15,7	15,4	15,4	15,8
Activitats artístiques, recreatives i altres serveis	R-U	4,3	4,4	4,5	4,5	4,5	4,4	4,3
Total Valor Afegit Brut (VAB)		100,0	100,0	100,0	100,0	100,0	100,0	100,0

T 3.- PIB a preus constants. Índex en volum

Taula 3.1: PIB de Barcelona. Índex en volum
Preus constants. Revisió 2019

Sectors	Codi CCAE	2013	2014	2015	2016 P	2017 P	2018 A	2019 1E
Agricultura, ram. silvicultura i pesca	A	101,06	102,32	100	101,68	94,41	92,27	88,95
Indústria	B-E	95,17	97,34	100	101,00	105,99	106,66	103,80
Construcció	F	99,85	98,04	100	104,59	111,48	113,02	113,79
Serveis	G-U	96,14	97,48	100	103,02	106,71	109,86	113,18
Comerç, transport i hostaleria	G-I	98,39	97,38	100	103,05	106,56	109,71	112,17
Informació i comunicacions	J	80,57	88,23	100	108,40	121,55	129,43	131,54
Activitats financeres i d'assegurances	K	120,71	110,00	100	98,46	94,30	94,83	101,33
Activitats immobiliàries	L	98,92	99,78	100	100,61	103,54	105,60	109,19
Activitats professionals, científiques i administratives	M,N	89,51	96,54	100	107,11	113,74	121,53	127,98
Administració pública, educació, sanitat i serveis socials	O-Q	95,29	96,78	100	101,09	103,40	105,12	108,12
Activitats artístiques, recreatives i altres serveis	R-U	92,81	96,18	100	103,12	103,94	101,00	100,02
Total Valor Afegit Brut (VAB)		96,21	97,49	100	102,93	106,84	109,74	112,51
Impostos		89,18	90,65	100	105,91	109,81	113,09	113,01
PIB		95,65	96,94	100	103,17	107,08	110,01	112,55

Font: Departament d'Anàlisi. Oficina Municipal de Dades. Ajuntament de Barcelona

Taula 3.2: PIB de Catalunya. Índex en volum
Preus constants. Revisió 2019

Sectors	Codi CCAE	2013	2014	2015	2016 P	2017 P	2018 A	2019 1E
Agricultura, ram. silvicultura i pesca	A	102,49	103,52	100	102,80	96,53	95,27	92,32
Indústria	B-E	92,03	94,52	100	103,40	109,19	110,17	109,84
Construcció	F	97,33	95,97	100	106,80	111,71	117,08	119,77
Serveis	G-U	95,37	97,37	100	103,00	106,81	110,12	113,21
Comerç, transport i hostaleria	G-I	97,96	97,47	100	103,40	106,81	109,70	111,89
Informació i comunicacions	J	81,93	88,81	100	108,50	121,19	129,31	129,31
Activitats financeres i d'assegurances	K	111,65	107,30	100	96,10	94,66	96,08	103,67
Activitats immobiliàries	L	100,30	100,40	100	100,30	102,61	103,84	106,43
Activitats professionals, científiques i administratives	M,N	88,77	95,69	100	106,20	112,47	118,65	124,94
Administració pública, educació, sanitat i serveis socials	O-Q	95,19	96,81	100	101,60	102,62	104,98	108,02
Activitats artístiques, recreatives i altres serveis	R-U	91,49	94,97	100	105,10	107,83	108,91	108,58
Total Valor Afegit Brut (VAB)		95,37	96,90	100	103,20	106,92	109,59	111,89
Impostos		88,66	90,17	100	106,10	109,81	112,89	112,89
PIB		94,82	96,34	100	103,40	107,12	109,80	111,89

Font: Institut d'Estadística de Catalunya (Idescat)

P: Provisional, A: Avanç, 1E Primera Estimació

T 4.- PIB a preus constants. Taxes de variació en volum

Taula 4.1: PIB de Barcelona. Taxes de variació en volum
Preus constants. Revisió 2019

Sectors	Codi CCAE	2013	2014	2015	2016 P	2017 P	2018 A	2019 1E
Agricultura, ram. silvicultura i pesca	A	-6,9	1,2	-2,3	1,7	-7,2	-2,3	-3,6
Indústria	B-E	-4,4	2,3	2,7	1,0	4,9	0,6	-2,7
Construcció	F	-13,5	-1,8	2,0	4,6	6,6	1,4	0,7
Serveis	G-U	-0,6	1,4	2,6	3,0	3,6	3,0	3,0
Comerç, transport i hostaleria	G-I	-1,0	-1,0	2,7	3,0	3,4	3,0	2,2
Informació i comunicacions	J	-2,5	9,5	13,3	8,4	12,1	6,5	1,6
Activitats financeres i d'assegurances	K	-5,8	-8,9	-9,1	-1,5	-4,2	0,6	6,9
Activitats immobiliàries	L	2,4	0,9	0,2	0,6	2,9	2,0	3,4
Activitats professionals, científiques i administratives	M,N	0,3	7,9	3,6	7,1	6,2	6,9	5,3
Administració pública, educació, sanitat i serveis socials	O-Q	0,5	1,6	3,3	1,1	2,3	1,7	2,9
Activitats artístiques, recreatives i altres serveis	R-U	-1,5	3,6	4,0	3,1	0,8	-2,8	-1,0
Total Valor Afegit Brut (VAB)		-1,5	1,3	2,6	2,9	3,8	2,7	2,5
Impostos		-2,6	1,7	10,3	5,9	3,7	3,0	-0,1
PIB		-1,6	1,4	3,2	3,2	3,8	2,7	2,3

Font: Departament d'Anàlisi. Oficina Municipal de Dades. Ajuntament de Barcelona

Taula 4.2: PIB de Catalunya. Taxes de variació en volum
Preus constants. Revisió 2019

Sectors	Codi CCAE	2013	2014	2015	2016 P	2017 P	2018 A	2019 1E
Agricultura, ram. silvicultura i pesca	A	6,8	1,0	-3,4	2,8	-6,1	-1,3	-3,1
Indústria	B-E	-1,4	2,7	5,8	3,4	5,6	0,9	-0,3
Construcció	F	-10,9	-1,4	4,2	6,8	4,6	4,8	2,3
Serveis	G-U	-1,4	2,1	2,7	3,0	3,7	3,1	2,8
Comerç, transport i hostaleria	G-I	-0,3	-0,5	2,6	3,4	3,3	2,7	2,0
Informació i comunicacions	J	-1,2	8,4	12,6	8,5	11,7	6,7	0,0
Activitats financeres i d'assegurances	K	-8,9	-3,9	-6,8	-3,9	-1,5	1,5	7,9
Activitats immobiliàries	L	1,6	0,1	-0,4	0,3	2,3	1,2	2,5
Activitats professionals, científiques i administratives	M,N	1,1	7,8	4,5	6,2	5,9	5,5	5,3
Administració pública, educació, sanitat i serveis socials	O-Q	-0,1	1,7	3,3	1,6	1,0	2,3	2,9
Activitats artístiques, recreatives i altres serveis	R-U	0,5	3,8	5,3	5,1	2,6	1,0	-0,3
Total Valor Afegit Brut (VAB)		-1,0	1,6	3,2	3,2	3,6	2,5	2,1
Impostos		-1,5	1,7	10,9	6,1	3,5	2,8	0,0
PIB		-1,0	1,6	3,8	3,4	3,6	2,5	1,9

Font: Institut d'Estadística de Catalunya (Idescat)

P: Provisional, A: Avanç, 1E Primera Estimació

T 5.- PIB a preus constants. Contribució al creixement real

**Taula 5.1: PIB de Barcelona. Contribució al creixement real
Preus constants. Revisió 2019**

Sectors	Codi CCAE	2013	2014	2015	2016 P	2017 P	2018 A	2019 1E
Agricultura, ram. silvicultura i pesca	A	0,0%	0,0%	0,0%	0,0%	0,0%	0,0%	0,0%
Indústria	B-E	-0,3%	0,2%	0,2%	0,1%	0,4%	0,0%	-0,2%
Construcció	F	-0,6%	-0,1%	0,1%	0,2%	0,3%	0,1%	0,0%
Serveis	G-U	-0,5%	1,2%	2,3%	2,7%	3,2%	2,6%	2,7%
Comerç, transport i hostaleria	G-I	-0,3%	-0,3%	0,7%	0,8%	0,9%	0,7%	0,6%
Informació i comunicacions	J	-0,1%	0,5%	0,8%	0,6%	0,9%	0,5%	0,1%
Activitats financeres i d'assegurances	K	-0,4%	-0,6%	-0,6%	-0,1%	-0,2%	0,0%	0,3%
Activitats immobiliàries	L	0,3%	0,1%	0,0%	0,1%	0,3%	0,2%	0,4%
Activitats professionals, científiques i administratives	M,N	0,0%	1,0%	0,5%	0,9%	0,9%	1,0%	0,8%
Administració pública, educació, sanitat i serveis socials	O-Q	0,1%	0,3%	0,6%	0,2%	0,4%	0,3%	0,5%
Activitats artístiques, recreatives i altres serveis	R-U	-0,1%	0,2%	0,2%	0,2%	0,0%	-0,2%	-0,1%
Total Valor Afegit Brut (VAB)		-1,5%	1,3%	2,6%	2,9%	3,8%	2,7%	2,5%

Font: Departament d'Anàlisi. Oficina Municipal de Dades. Ajuntament de Barcelona

**Taula 5.2: PIB de Catalunya. Contribució al creixement real
Preus constants. Revisió 2019**

Sectors	Codi CCAE	2013	2014	2015	2016 P	2017 P	2018 A	2019 1E
Agricultura, ram. silvicultura i pesca	A	0,0%	0,0%	0,0%	0,0%	-0,1%	0,0%	0,0%
Indústria	B-E	-0,2%	0,6%	1,6%	0,7%	1,1%	0,2%	-0,1%
Construcció	F	-0,7%	-0,1%	-2,2%	0,3%	0,2%	0,2%	0,1%
Serveis	G-U	-0,2%	1,1%	3,8%	2,2%	2,3%	2,1%	2,1%
Comerç, transport i hostaleria	G-I	0,0%	-0,2%	0,4%	0,9%	0,8%	0,7%	0,5%
Informació i comunicacions	J	0,0%	0,3%	0,3%	0,3%	0,4%	0,3%	0,0%
Activitats financeres i d'assegurances	K	-0,3%	-0,2%	-0,7%	-0,1%	0,0%	0,0%	0,3%
Activitats immobiliàries	L	0,1%	0,0%	1,3%	0,0%	0,3%	0,1%	0,3%
Activitats professionals, científiques i administratives	M,N	0,1%	0,7%	1,0%	0,6%	0,6%	0,6%	0,6%
Administració pública, educació, sanitat i serveis socials	O-Q	0,0%	0,3%	1,1%	0,3%	0,2%	0,4%	0,5%
Activitats artístiques, recreatives i altres serveis	R-U	0,0%	0,2%	0,3%	0,2%	0,1%	0,0%	0,0%
Total Valor Afegit Brut (VAB)		-1,0%	1,6%	3,2%	3,2%	3,6%	2,5%	2,1%

Font: Institut d'Estadística de Catalunya (Idescat)

P: Provisional, A: Avanç, 1E: Primera estimació

T 6.- PIB a preus corrents. Pes sobre Catalunya

Taula 6: PIB de Barcelona. Pes sobre Catalunya
Preus corrents. Revisió 2019

Sectors	Codi CCAE	2013	2014	2015	2016 P	2017 P	2018 A	2019 1E
Agricultura, ram. silvicultura i pesca	A	2,2	2,2	2,2	2,2	2,2	2,2	2,2
Indústria	B-E	13,0	13,0	12,6	12,3	12,2	12,2	11,8
Construcció	F	29,0	28,9	28,3	27,7	28,3	27,3	26,9
Serveis	G-U	41,4	41,4	41,5	41,5	41,6	41,7	41,8
Comerç, transport i hostaleria	G-I	35,1	34,9	35,0	34,9	34,9	35,0	35,1
Informació i comunicacions	J	66,7	67,4	67,8	67,8	68,0	67,9	69,0
Activitats financeres i d'assegurances	K	61,0	57,8	56,4	57,8	56,2	55,7	55,4
Activitats immobiliàries	L	33,9	34,1	34,3	34,5	34,7	34,9	35,2
Activitats professionals, científiques i administratives	M,N	48,4	48,5	48,0	48,5	48,6	49,2	49,3
Administració pública, educació, sanitat i serveis socials	O-Q	42,2	42,2	42,2	42,0	42,5	42,2	42,3
Activitats artístiques, recreatives i altres serveis	R-U	49,2	49,1	48,5	47,6	46,8	45,0	45,0
Total Valor Afegit Brut (VAB)		34,9	34,9	34,7	34,6	34,7	34,8	34,9
Impostos		34,9	34,9	34,7	34,6	34,7	34,8	34,9
PIB		34,9	34,9	34,7	34,6	34,7	34,8	34,9

Font: Departament d'Anàlisi. Oficina Municipal de Dades. Ajuntament de Barcelona

T 7.- PIB a preus corrents. Especialització respecte Catalunya

Taula 7: PIB de Barcelona. Especialització respecte Catalunya
Preus corrents. Revisió 2019

Sectors	Codi CCAE	2013	2014	2015	2016 P	2017 P	2018 A	2019 1E
Agricultura, ram. silvicultura i pesca	A	0,1	0,1	0,1	0,1	0,1	0,1	0,1
Indústria	B-E	0,4	0,4	0,4	0,4	0,4	0,4	0,3
Construcció	F	0,8	0,8	0,8	0,8	0,8	0,8	0,8
Serveis	G-U	1,2	1,2	1,2	1,2	1,2	1,2	1,2
Comerç, transport i hostaleria	G-I	1,0	1,0	1,0	1,0	1,0	1,0	1,0
Informació i comunicacions	J	1,9	1,9	2,0	2,0	2,0	2,0	2,0
Activitats financeres i d'assegurances	K	1,7	1,7	1,6	1,7	1,6	1,6	1,6
Activitats immobiliàries	L	1,0	1,0	1,0	1,0	1,0	1,0	1,0
Activitats professionals, científiques i administratives	M,N	1,4	1,4	1,4	1,4	1,4	1,4	1,4
Administració pública, educació, sanitat i serveis socials	O-Q	1,2	1,2	1,2	1,2	1,2	1,2	1,2
Activitats artístiques, recreatives i altres serveis	R-U	1,4	1,4	1,4	1,4	1,3	1,3	1,3
Total Valor Afegit Brut (VAB)		1,0	1,0	1,0	1,0	1,0	1,0	1,0

Font: Departament d'Anàlisi. Oficina Municipal de Dades. Ajuntament de Barcelona

P: Provisional, A: Avang, 1E: Primera estimació

III PIB de Barcelona 2019. Oferta. Desagregació a 39 branques d'activitat

T 8.- PIB a preus corrents. Milions d'euros i estructura sectorial (%)

T 9.- PIB a preus corrents. Pes i especialització respecte Catalunya.

T 8.- PIB a preus corrents. Milions d'euros i estructura sectorial (%)

Taula 8. PIB de Barcelona. Milions d'euros i estructura (%). 2019 1E
Preus corrents. Revisió 2019

Branques d'activitat	Codi CCAE	M€	%
Agricultura, ram. silvicultura i pesca	A	47	0,1
Agricultura, ramaderia, silvicultura i pesca	01-03	47	0,1
Indústria	B-E	5.243	6,5
Indústries extractives	05-09	4	0,0
Indústries alimentació, begudes i tabac	10 a 12	274	0,3
Indústries tèxtils, confecció, cuir i calçat	13-15	176	0,2
Indústries fusta i paper	16-17	141	0,2
Arts gràfiques i suports enregistrats	18	121	0,2
Indústries químiques i refinació petroli	19-20	301	0,4
Fabricació productes farmacèutics	21	807	1,0
Fabricació prods cautxú, plàstics i altres no metàl·lics	22-23	123	0,2
Metal·lúrgia i prods met (except. maquinària)	24-25	336	0,4
Fabricació prods informàtics, electrònics i elèctrics	26-27	277	0,3
Fabricació maquinària i equips ncaa	28	94	0,1
Fabricació material de transport	29-30	612	0,8
Mobles i indústries manufactureres diverses	31-32	138	0,2
Reparació i instal·lació maquinària i equips	33	134	0,2
Energia elèctrica, gas, vapor	35	571	0,7
Captació, potabilització i distribució d'aigua	36	341	0,4
Sanejament, gestió residus i descontaminació	37-39	794	1,0
Construcció	F	3.289	4,1
Construcció	41-43	3.289	4,1
Serveis	G-U	71.511	89,3
Venda i reparació vehicles de motor i motocicletes	45	900	1,1
Comerç engròs i intermediaris, exc. vehicles motor	46	5.356	6,7
Comerç detall, exc. vehicles motor i motocicletes	47	3.950	4,9
Transport terrestre, marítim i aeri	49-50	1.815	2,3
Emmagatzematge i activitats afins al transport; activitats postals	52-53	1.876	2,3
Serveis d'allotjament, menjar i begudes	55-56	6.343	7,9
Edició i serveis audiovisuals	58-60	1.175	1,5
Telecomunicacions; serveis informàtics i serveis informació	61-63	4.839	6,0
Activitats financeres i assegurances	64-66	4.261	5,3
Activitats immobiliàries	68	9.429	11,8
Activitats immobiliàries (sense rendes imputades)	68 (p)	3.282	4,1
Activitats jurídiques i comptables, de consultoria i serveis tècnics	69-71	3.891	4,9
Recerca i desenvolupament	72	824	1,0
Publicitat; altres activ. professionals i tècniques; activ. veterinàries	73-75	2.340	2,9
Activitats administratives i serveis auxiliars	77-82	4.701	5,9
Administració pública, Defensa i SS obligatòria	84	5.088	6,4
Educació	85	5.206	6,5
Activitats sanitàries	86	4.033	5,0
Activitats serveis socials	87-88	1.067	1,3
Activitats artístiques, recreatives i d'entreteniment	90-93	1.824	2,3
Altres serveis i activitats llars	94-98	2.593	3,2
Total Valor Afegit Brut (VAB)		80.089	100,0
Impostos		7.315	
PIB		87.404	

Font: Departament d'Anàlisi. Oficina Municipal de Dades. Ajuntament de Barcelona
1E: Primera estimació

T 9.- PIB a preus corrents. Pes i especialització respecte Catalunya.

Taula 9. PIB de Barcelona. Pes i especialització amb Catalunya. 2019 1E
Preus corrents. Revisió 2019

Branques d'activitat	Codi CCAE	%	Tant per 1
Agricultura, ram. silvicultura i pesca	A	2,2	0,1
Agricultura, ramaderia, silvicultura i pesca	01-03	2,2	0,1
Indústria	B-E	11,8	0,3
Indústries extractives	05-09	1,9	0,1
Indústries alimentació, begudes i tabac	10 a 12	4,8	0,1
Indústries tèxtils, confecció, cuir i calçat	13-15	7,2	0,2
Indústries fusta i paper	16-17	7,9	0,2
Arts gràfiques i suports enregistrats	18	17,2	0,5
Indústries químiques i refinació petroli	19-20	6,1	0,2
Fabricació productes farmacèutics	21	18,2	0,5
Fabricació prods cautxú, plàstics i altres no metàl·lics	22-23	4,5	0,1
Metal·lúrgia i prods met (except. maquinària)	24-25	8,2	0,2
Fabricació prods informàtics, electrònics i elèctrics	26-27	16,2	0,5
Fabricació maquinària i equips ncaa	28	4,6	0,1
Fabricació material de transport	29-30	13,1	0,4
Mobles i indústries manufactureres diverses	31-32	12,7	0,4
Reparació i instal·lació maquinària i equips	33	10,9	0,3
Energia elèctrica, gas, vapor	35	16,6	0,5
Captació, potabilització i distribució d'aigua	36	37,3	1,1
Sanejament, gestió residus i descontaminació	37-39	34,7	1,0
Construcció	F	26,9	0,8
Construcció	41-43	26,9	0,8
Serveis	G-U	38,8	1,1
Venda i reparació vehicles de motor i motocicletes	45	20,5	0,6
Comerç engròs i intermediaris, exc. vehicles motor	46	32,3	0,9
Comerç detall, exc. vehicles motor i motocicletes	47	36,3	1,0
Transport terrestre, marítim i aeri	49-50	34,4	1,0
Emmagatzematge i activitats afins al transport; activitats postals	52-53	33,6	1,0
Hostaleria	55-56	42,3	1,2
Edició i serveis audiovisuals	58-60	56,4	1,6
Telecomunicacions; serveis informàtics i serveis informació	61-63	73,0	2,1
Activitats financeres i assegurances	64-66	55,4	1,6
Activitats immobiliàries	68	35,2	1,0
Activitats immobiliàries (sense rendes imputades)	68 (p)	24,7	0,7
Activitats jurídiques i comptables, de consultoria i serveis tècnics	69-71	51,3	1,5
Recerca i desenvolupament	72	49,6	1,4
Publicitat; altres activ. professionals i tècniques; activ. veterinàries	73-75	65,6	1,9
Activitats administratives i serveis auxiliars	77-82	42,6	1,2
Administració pública, Defensa i SS obligatòria	84	42,4	1,2
Educació	85	47,4	1,4
Activitats sanitàries	86	37,2	1,1
Activitats serveis socials	87-88	41,4	1,2
Activitats artístiques, recreatives i d'entreteniment	90-93	46,6	1,3
Altres serveis i activitats llars	94-98	44,0	1,3
Total Valor Afegit Brut (VAB)		34,9	1,0
Impostos		34,9	
PIB		34,9	

Font: Departament d'Anàlisi. Oficina Municipal de Dades. Ajuntament de Barcelona
1E: Primera estimació

IV PIB de Barcelona. Rendes 2013-2017. Rendes. Desagregació a 10 sectors

T 10.- PIB a preus corrents Per rendes. Milions d'euros

T 11.- PIB a preus corrents. Per rendes. Estructura percentual

T 10.- PIB a preus corrents Per rendes. Milions d'euros

Taula 10: PIB de Barcelona. Rendes. Milions d'euros
Preus corrents. Revisió 2019

Sectors	2013	2014	2015	2016 P	2017 P
Remuneració d'Assalariats	8	7	8	8	8
Excedent Brut d'Explotació i Impostos	36	35	34	35	38
Agricultura, ram. silvicultura i pesca	44	42	41	43	46
Remuneració d'Assalariats	2.679	2.637	2.681	2.746	1.926
Excedent Brut d'Explotació i Impostos	1.971	2.152	2.284	2.264	3.317
Indústria	4.651	4.788	4.965	5.009	5.243
Remuneració d'Assalariats	1.435	1.358	1.302	1.327	1.899
Excedent Brut d'Explotació i Impostos	1.229	1.239	1.354	1.483	1.144
Construcció	2.664	2.597	2.656	2.810	3.042
Remuneració d'Assalariats	30.953	31.510	33.264	34.093	35.001
Excedent Brut d'Explotació i Impostos	26.528	27.008	27.272	28.840	30.960
Serveis	57.481	58.518	60.536	62.934	65.961
Remuneració d'Assalariats	8.555	8.526	9.004	9.112	9.610
Excedent Brut d'Explotació i Impostos	8.479	8.273	8.255	8.952	9.396
Comerç, transport i hostaleria	17.034	16.799	17.259	18.064	19.006
Remuneració d'Assalariats	2.542	2.637	2.838	2.991	2.971
Excedent Brut d'Explotació i Impostos	1.524	1.590	1.833	2.060	2.627
Informació i comunicacions	4.066	4.228	4.671	5.051	5.598
Remuneració d'Assalariats	2.274	2.173	2.088	2.161	2.117
Excedent Brut d'Explotació i Impostos	1.581	1.811	1.825	1.800	1.790
Activitats financeres i d'assegurances	3.854	3.984	3.914	3.961	3.907
Remuneració d'Assalariats	442	530	522	501	856
Excedent Brut d'Explotació i Impostos	7.788	7.755	7.747	7.929	7.855
Activitats immobiliàries	8.230	8.285	8.269	8.430	8.712
Remuneració d'Assalariats	4.852	5.058	5.610	5.817	6.449
Excedent Brut d'Explotació i Impostos	3.205	3.575	3.433	3.750	3.763
Activitats professionals, científiques i adm	8.057	8.633	9.043	9.568	10.212
Remuneració d'Assalariats	9561,7	9778,4	10369,5	10572,4	9883,4
Excedent Brut d'Explotació i Impostos	2750,1	2719,3	2739,7	2868,1	4139,7
Administració pública, educació, sanitat i servs socials	12.312	12.498	13.109	13.441	14.023
Remuneració d'Assalariats	2727,0	2808,3	2832,5	2939,1	3114,1
Excedent Brut d'Explotació i Impostos	1201,5	1283,9	1439,5	1480,1	1390,0
Activitats artístiques, recreatives i altres serveis	3928,4	4092,2	4272,0	4419,3	4504,0
Total Remuneració d'assalariats	35.076	35.512	37.255	38.174	38.833
Excedent Brut d'Explotació i Impostos	29.764	30.434	30.943	32.622	35.459
Total VAB	64.840	65.946	68.199	70.796	74.292

Font: Departament d'Anàlisi. Oficina Municipal de Dades. Ajuntament de Barcelona

P: Provisional

T 11.- PIB a preus corrents. Per rendes. Estructura percentual

Taula 11 PIB de Barcelona. Rendes. Distribució percentual
Preus corrents. Revisió 2019

	2013	2014	2015	2016 P	2017 P
Remuneració d'Assalariats	18,5	17,6	19,1	19,3	16,9
Excedent Brut d'Explotació i Impostos	81,5	82,4	80,9	80,7	83,1
Agricultura, ram. silvicultura i pesca	100,0	100,0	100,0	100,0	100,0
Remuneració d'Assalariats	57,6	55,1	54,0	54,8	36,7
Excedent Brut d'Explotació i Impostos	42,4	44,9	46,0	45,2	63,3
Indústria	100,0	100,0	100,0	100,0	100,0
Remuneració d'Assalariats	53,9	52,3	49,0	47,2	62,4
Excedent Brut d'Explotació i Impostos	46,1	47,7	51,0	52,8	37,6
Construcció	100,0	100,0	100,0	100,0	100,0
Remuneració d'Assalariats	53,8	53,8	54,9	54,2	53,1
Excedent Brut d'Explotació	46,2	46,2	45,1	45,8	46,9
Serveis	100,0	100,0	100,0	100,0	100,0
Remuneració d'Assalariats	50,2	50,8	52,2	50,4	50,6
Excedent Brut d'Explotació i Impostos	49,8	49,2	47,8	49,6	49,4
Comerç, transport i hostaleria	100,0	100,0	100,0	100,0	100,0
Remuneració d'Assalariats	62,5	62,4	60,8	59,2	53,1
Excedent Brut d'Explotació i Impostos	37,5	37,6	39,2	40,8	46,9
Informació i comunicacions	100,0	100,0	100,0	100,0	100,0
Remuneració d'Assalariats	59,0	54,5	53,4	54,6	54,2
Excedent Brut d'Explotació i Impostos	41,0	45,5	46,6	45,4	45,8
Activitats financeres i d'assegurances	100,0	100,0	100,0	100,0	100,0
Remuneració d'Assalariats	5,4	6,4	6,3	5,9	9,8
Excedent Brut d'Explotació i Impostos	94,6	93,6	93,7	94,1	90,2
Activitats immobiliàries	100,0	100,0	100,0	100,0	100,0
Remuneració d'Assalariats	60,2	58,6	62,0	60,8	63,2
Excedent Brut d'Explotació i Impostos	39,8	41,4	38,0	39,2	36,8
Activitats professionals, científiques i adm	100,0	100,0	100,0	100,0	100,0
Remuneració d'Assalariats	77,7	78,2	79,1	78,7	70,5
Excedent Brut d'Explotació i Impostos	22,3	21,8	20,9	21,3	29,5
Administració pública, educació, sanitat i servs	100,0	100,0	100,0	100,0	100,0
Remuneració d'Assalariats	69,4	68,6	66,3	66,5	69,1
Excedent Brut d'Explotació i Impostos	30,6	31,4	33,7	33,5	30,9
Activitats artístiques, recreatives i altres servei	100,0	100,0	100,0	100,0	100,0
Total Remuneració d'assalariats	54,1	53,9	54,6	53,9	52,3
Excedent Brut d'Explotació i Impostos	45,9	46,1	45,4	46,1	47,7
Total VAB	100,0	100,0	100,0	100,0	100,0

Font: Departament d'Anàlisi. Oficina Municipal de Dades. Ajuntament de Barcelona

P: Provisional

V Nota metodològica

La metodologia emprada en l'obtenció dels resultats d'aquest informe ha quedat afectada per la Revisió de la Comptabilitat Nacional i Regional 2019, establerta per l'oficina estadística d'Europa, l'Eurostat, i aplicada també per part de l'INE i de l'Idescat. Aquesta revisió suposa una modificació tant de l'estratègia de les estimacions com dels resultats.

En el cas de les estimacions desenvolupades per l'Oficina Municipal de Dades per a Barcelona, l'estratègia clau de l'estimació continua sent la mateixa: el VAB de cada sector d'activitat s'aproxima sobre la base d'estimar l'ocupació interior i la productivitat del treball. Per fer operatiu aquest sistema d'estimació cal establir, seguint el mètode estàndard de la comptabilitat nacional, el procediment d'estimació de cadascuna d'aquestes dues magnituds (treball i productivitat) a l'any base, per després estendre aquests resultats a la resta dels anys en estudi.

Pel que fa a l'any base, l'ocupació interior es continua estimant gràcies a les explotacions del DIRCE de l'INE fetes per l'Idescat per a Barcelona. Les dades del DIRCE tenen alguns problemes de cobertura⁶ que s'han solventat principalment amb dades de l'INSS, una vegada verificat, comparant amb dades d'ocupació interior d'Eurostat per a Barcelona (projecte Urban Audit) que no tenen biaixos administratius sistemàtics de sobreestimació de l'ocupació.

A l'estimació de la productivitat sectorial de l'any base es troben diferències respecte al sistema d'estimació anterior. Abans es feia servir, en una primera etapa, la Taula Input-Output (TIO) de Catalunya per estimar les productivitats sectorials i, en una segona fase, aquesta informació era corregida amb la productivitat per a la ciutat de les empreses unilocalitzades que facilitava l'INE amb una explotació específica de les enquestes a les empreses.

⁶ Aquests problemes de cobertura afecten als següents sectors: Agricultura, ramaderia i pesca, Mediació financera, excepte assegurances i fons de pensions, Administració pública, defensa i Seguretat Social obligatòria, Activitats de les llars i organismes extraterritorials.

Les dues etapes d'estimació han estat modificades. No hi ha disponibles en aquests moments, ni a Espanya ni a Catalunya, TIO ajustades a la Revisió 2019. Això és molt rellevant, ja que la revisió ha suposat una modificació significativa de las productivitats en alguns sectors (per exemple en el sector de Informació i Comunicacions, o en el sector Financer). Per tant, ara la primera fase de l'estimació de la productivitat ha de fer servir les dades de la Comptabilitat Anual de Catalunya, per a un any que s'hagi fixat com a base, i que ja no serà l'any de la darrera TIO. Aquesta modificació té l'inconvenient de treballar amb menys sectors, però té l'avantatge d'apropar l'any base a l'any en curs.

La segona fase de l'estimació de la productivitat sectorial de Barcelona per a l'any base també ha estat modificada. Cal dir que aquest aspecte és molt important, perquè aquí es troba l'estimació de l'efecte d'aglomeració de l'economia urbana de la nostra ciutat. L'anterior sistema tenia com a punt fort que era una estimació directa, però dues debilitats: l'error mostral derivat de l'explotació d'una enquesta dissenyada a nivell de Comunitat Autònoma i, encara més important, la seva parcialitat, ja que les empreses unilocalitzades generen només un terç del VAB de Barcelona.

El desenvolupament de l'estadística salarial de Barcelona portat a terme pel Departament d'Anàlisi de l'Oficina Municipal de Dades a partir de la Mostra Contínua de Vides Laborals (MCVL), més el projecte desenvolupat en col·laboració amb l'Institut d'Estudis Regionals i Metropolitans de Barcelona i la Universitat Autònoma de Barcelona, ha fet possible estimar aquest efecte aglomeració, en nivell i en variació, a partir dels diferencials salarials de cada sector entre Barcelona i Catalunya. Al Web de *Barcelona Economia* es pot trobar l'estudi per tenir una informació més detallada d'aquesta metodologia⁷.

Pel que fa a la dinàmica de l'ocupació interior i de la productivitat, aquesta està condicionada per la puntualitat de les fonts. Per aquest motiu en el cas de l'ocupació interior s'aplica l'evolució de l'INSS en tots els règims i de les mútues (Muface, Isfas i Mugeju) i, en la variació de la productivitat sectorial de Barcelona respecte a Catalunya, s'aplica la variació del diferencial salarial en els sectors on aquesta és significativa, per a tots els anys en els que està disponible la MCVL⁸.

Cal destacar, addicionalment, que el tractament general que s'ha descrit es complementa amb un tractament específic per a tres sectors, en concret, el sector primari, el de l'energia i a les activitats immobiliàries.

Pel sector primari cal estimar de forma específica l'ocupació, ja que el règim del mar inclou no només els treballadors de la pesca, també els del transport marítim. Per

⁷ http://ajuntament.barcelona.cat/barcelonaeconomia/sites/default/files/Projecte_PAT_final_v15.pdf

⁸ El darrer any disponible és 2018.

l'energia el problema és que l'estimació de la productivitat de Catalunya és poc representativa per Barcelona, per l'efecte de les centrals de producció elèctrica, especialment les centrals nuclears, amb productivitats molt elevades. La relació entre salaris i productivitat permet fer una estimació que evita aquest problema. Finalment, les activitats immobiliàries estan afectades per la consideració dels lloguers imputats a les llars que viuen en habitatges de propietat. Gràcies a l'explotació per a Barcelona de l'Enquesta de Condicions de Vida es pot avaluar la magnitud d'aquest concepte, tant per Catalunya com per Barcelona, i a partir d'aquí fer una estimació estàndard de la part no fictícia d'aquest sector.

Els resultats en volum i en taxes de creixement real s'obtenen per aplicació dels deflactors de l'economia catalana aplicats per a cada sector i pel conjunt de l'economia.

VI Fonts i referències estadístiques

- Australian Bureau of Statistics: A Guide to Small Area Estimation. 2006
- Bureau of Economic Analysis: GDP by Metropolitan Areas. New Release. 2013.
- Cottrell, A, Luchetti, R: Gretl User's Guide. 2014
- Departament d'Agricultura, Ramaderia, Pesca, Alimentació i Medi Ambient . Generalitat de Catalunya: Estadístiques. 2013-2016
- Oficina Municipal de Dades. Ajuntament de Barcelona: Afiliats a la Seguretat Social 2010-2019. 2019
- Gabinet Tècnic de Programació. Ajuntament de Barcelona: El PIB de Barcelona 2010-14. 2016
- Oficina Municipal de Dades. Ajuntament de Barcelona: El PIB de Barcelona 2016. 2018
- Oficina Municipal de Dades. Ajuntament de Barcelona: Els salaris a Barcelona 2018. 2019
- Gabinet Tècnic de Programació. Ajuntament de Barcelona, Institut d'Estudis Regionals i Metropolitans de Barcelona i Universitat Autònoma de Barcelona: Estimació del PIB de Barcelona i l'Àrea Metropolitana de Barcelona. *Millora metodològica de la dinàmica de la productivitat amb informació salarial*. 2017
- Eurostat: Urban Audit 2011
- Eurostat: European System of Accounts. ESA 2010. Luxemburg, 2013
- Garcia, J: Estimació del PIB del municipi de Barcelona amb desagregació sectorial. Ajuntament de Barcelona. 2015
- Idescat: Comptes econòmics anuals de Catalunya. Revisió 2019
- Idescat: Macromagnituds de les economies locals. 2018
- INE i Idescat: Directorio Central de Empresas 2015-16
- INE: Contabilidad Nacional de España. Revisió 2019
- MCVL: Muestra Continua de Vidas Laborales. SS - AEAT - INE. 2010-2018.
- OCDE: The Metropolitan Century: Understanding Urbanisation and its Consequences. 2015
- OCDE: GDP from cities. Regions and cities. Metropolitan Database. 2015.



**Ajuntament
de Barcelona**