



MANUAL DE USO BARCELONA WIFI

<http://www.bcn.cat/barcelonawifi>





MANUAL DE USO BARCELONA WIFI

Índice

1. ¿Qué es la red Barcelona WiFi?	3
2. ¿Desde dónde puedo acceder?	4
3. ¿Cómo puedo identificar el espacio WiFi dentro del equipamiento?	5
4. ¿Cómo me pongo en contacto con Barcelona WiFi?.....	6
5. ¿Con qué dispositivo me puedo conectar?.....	7
6. ¿Cuáles son los horarios del servicio?	9
7. ¿Qué se puede consultar?	10
8. ¿Cómo te puedes conectar?	11



MANUAL DE USO BARCELONA WIFI

1. ¿Qué es la red Barcelona WiFi?

Barcelona WiFi es un servicio ofrecido por el Ayuntamiento de Barcelona que permite conectarse a Internet a través de puntos de acceso WiFi ubicados en varios equipamientos municipales.

Con Barcelona WiFi, Barcelona despliega una red libre de acceso a Internet para todos los ciudadanos, una red en línea y móvil para facilitar la búsqueda de información y el uso social de la red de manera rápida y cómoda, adaptándonos a la sociedad del conocimiento del presente. Ponemos a disposición de los barceloneses y las barcelonesas la mayor red WiFi pública, ciudadana y libre de España y una de las más importantes de Europa. Y eso es posible gracias al uso de los espacios públicos municipales como espacios WiFi.

A partir del 2011 se completará el despliegue de los puntos de acceso previstos en este proyecto impulsado por el Ayuntamiento de Barcelona. Las estaciones Barcelona WiFi constituyen una de las redes municipales más grandes en abierto y de libre acceso de todo el Estado. Barcelona WiFi quiere cumplir el objetivo de ser



uno de los principales instrumentos del fomento del uso social de las nuevas tecnologías de la información y el conocimiento.

Entre sus objetivos está el incentivar y hacer crecer el número de usuarios conectados a Internet y el convertirse en una herramienta que ponga al alcance de los vecinos de los barrios y distritos de la ciudad el acceso a la red desde un amplio abanico de dependencias municipales y mediante cualquier dispositivo. El Ayuntamiento de Barcelona facilita también, con esta red, el acceso de los ciudadanos a los trámites electrónicos y a la información de la ciudad, estableciendo una vía de comunicación de los ciudadanos con su Ayuntamiento.



MANUAL DE USO BARCELONA WIFI

2. ¿Desde dónde puedo acceder?

Los puntos de la red WiFi se encuentran en los equipamientos públicos que forman parte de estas tipologías:

- **Centros de barrio**
- **Centros de la tercera edad**
- **Centros cívicos**
- **Centros culturales y museos**
- **Centros deportivos**
- **Oficinas administrativas y de atención ciudadana**
- **Bibliotecas**
- **Mercados municipales**
- **Interiores de manzana y parques cerrados con horario establecido**
- **Salas de estudio nocturnas**

La lista actualizada y completa de los puntos puede descargarse mediante los enlaces siguientes:

Enlace web Barcelona WiFi:

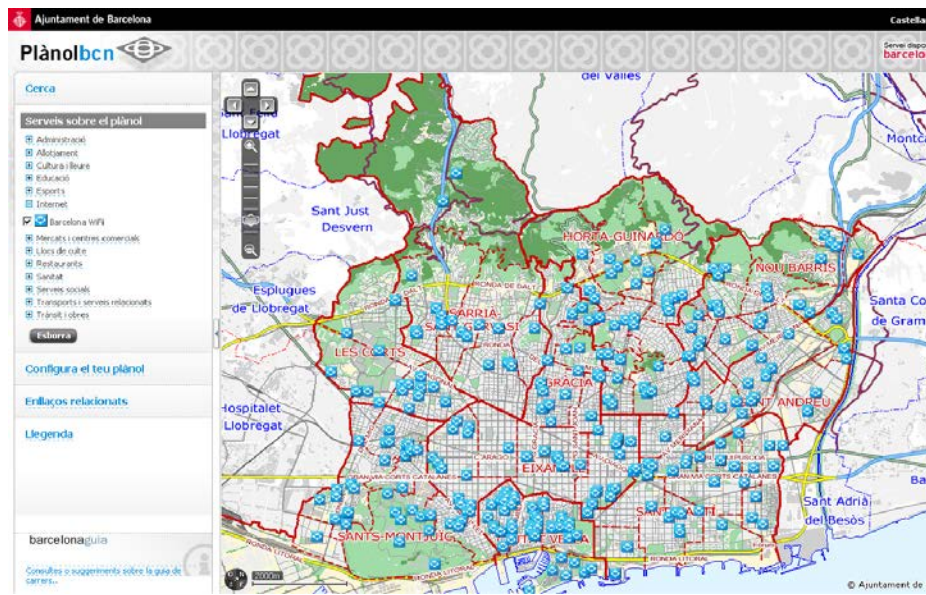
<http://www.bcn.cat/barcelonawifi/es/central-eq.html>

También se puede consultar la lista de puntos en la Guía de Barcelona:

<http://www.bcn.cat/guia>



MANUAL DE USO BARCELONA WIFI



3. ¿Cómo puedo identificar el espacio WiFi dentro del equipamiento?

Los equipamientos que disponen del servicio Barcelona WiFi se identifican a través de la señalización siguiente:

Estos adhesivos señalizan la **presencia del espacio WiFi dentro del equipamiento.**



Situado en la puerta de acceso del equipamiento, "Guía hasta el espacio WiFi"



MANUAL DE USO BARCELONA WiFi

Este adhesivo señala **la presencia próxima de la antena y del espacio WiFi mismo.**



Por posibles limitaciones de cobertura no se garantiza el acceso al servicio en los espacios no señalizados con este adhesivo.

4. ¿Cómo me pongo en contacto con Barcelona WiFi?

Para dudas, consultas o aclaraciones sobre cualquier aspecto del servicio Barcelona WiFi puedes contactar vía Internet, a través del enlace:

<http://www.bcn.cat/cgi-bin/consultesIRIS?id=627>



MANUAL DE USO BARCELONA WIFI



Para comunicarnos cualquier disconformidad o incidencia con el servicio puedes contactar vía Internet, a través del enlace:

<http://w10.bcn.es/StpQueixesWEB/subtema.directe.do?tema=7&element=738&i=e>

5. ¿Con qué dispositivo me puedo conectar?

Para acceder a Barcelona WiFi, solo **hay que tener un dispositivo con conexión WiFi.**

Ejemplos:

- Ordenador portátil
- Teléfonos móviles
- PDA
- Tablet





MANUAL DE USO BARCELONA WIFI

Requerimientos de los dispositivos:

- El dispositivo tiene que encontrarse dentro del radio de alcance de las antenas para captar la señal de la red.
- El dispositivo tiene que tener un navegador web común (Mozilla Firefox, Microsoft Internet Explorer, Safari, etcétera).
- El dispositivo tiene que tener *hardware* compatible con el estándar IEEE 802.11 a/b/g (la mayoría de los dispositivos con WiFi lo tienen).
- El acceso a Internet tiene que iniciarse a través del portal de bienvenida y acceso al servicio Barcelona WiFi. Este portal es accesible a través del navegador web estándar (Mozilla Firefox, Internet Explorer, Safari, etcétera) y es la puerta de entrada a la consulta de contenidos en Internet desde las ubicaciones equipadas con el servicio Barcelona WiFi.
- En el portal de acceso se tienen que leer y aceptar las condiciones generales de uso para poder utilizar el servicio.
- Intentar navegar con Barcelona WiFi sin pasar por el portal de acceso tendrá como resultado un intento fallido de conexión. El portal de bienvenida mostrará a los usuarios los tipos de servicios o aplicaciones accesibles una vez se haya completado el proceso de registro del dispositivo de los usuarios.

Alcance de las antenas

Para empezar a utilizar el servicio hay que buscar el identificador del servicio Barcelona WiFi, detallado en el apartado 3. Entonces estaremos situados dentro del alcance de las antenas. Los puntos de acceso WiFi posibilitan una cobertura teórica dentro de un radio de entre 20 y 50 metros en espacios cerrados o de entre 100 y 150 metros al aire libre.

Estos datos pueden variar bastante según las condiciones ambientales y físicas del lugar (obstáculos, interferencias, etcétera). Sin embargo, no todo el espacio municipal dispone





MANUAL DE USO BARCELONA WIFI

de cobertura, así que para verificar la disposición del servicio, hay que estar cerca del identificador del Barcelona WiFi.

Las antenas se colocan a una distancia prudencial, para garantizar el cumplimiento de todas las normativas de radiaciones y directrices europeas de radiación electromagnética en vigencia y la no afectación a los usuarios y responsables de la sede.

6. ¿Cuáles son los horarios del servicio?

El horario del servicio de acceso a la red depende de la tipología de los equipamientos:

- 1. Centros de la tercera edad**
LU-DO de 8.00 a 01.00
- 2. Centros cívicos**
LU-DO de 8.00 a 01.00
- 3. Centros de barrio**
LU-DO de 8.00 a 01.00
- 4. Centros de cultura**
LU-DO de 8.00 a 01.00
- 5. Centros deportivos municipales (aire libre y cubiertos)**
LU-DO de 8.00 a 01.00
- 6. Interiores de manzana y parques con restricciones horarias de acceso**
LU-DO de 8.00 a 01.00
- 7. Mercados**
LU-DO de 8.00 a 01.00
- 8. Museos**
LU-DO de 8.00 a 01.00
- 9. Oficinas de atención ciudadana y de tramitación**
LU-DO de 8.00 a 01.00
- 10. Bibliotecas no consorciadas**
LU-DO de 8.00 a 01.00
- 11. Salas de estudio nocturnas**
LU-DO de 8.00 a 1.00



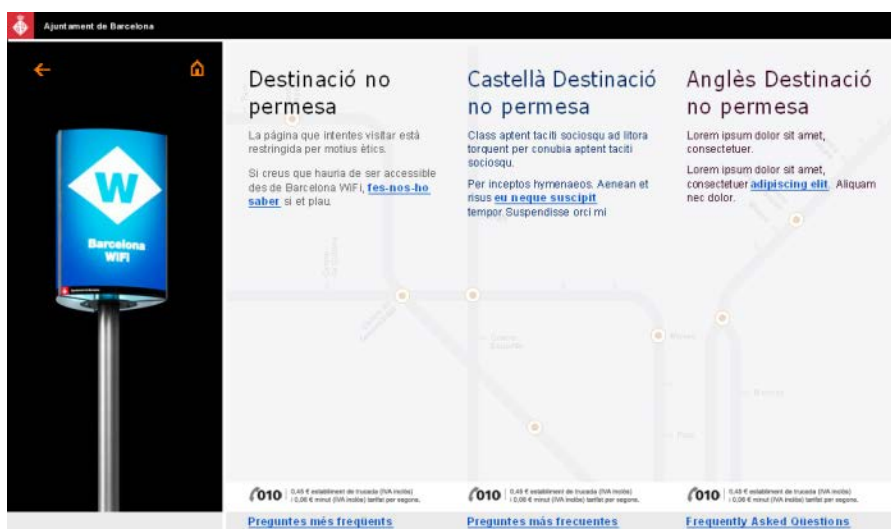
MANUAL DE USO BARCELONA WIFI

7. ¿Qué se puede consultar?

Acceso a Internet: Permite una navegación por Internet, excepto la navegación por páginas web con contenido violento, racista, para adultos y similares. Al intentar acceder a cualquiera de esta categorización de páginas, el sistema muestra un aviso. La conexión tiene una limitación de velocidad (256 kbps) fijada por el regulador del servicio (Comisión del Mercado de las Telecomunicaciones) sobre la base de la legislación vigente. [Circular 1/2010, de la Comisión del Mercado de las Telecomunicaciones (CMT), por la cual se regulan las condiciones de explotación de redes y la prestación de servicios de comunicaciones electrónicas para las Administraciones públicas.]

El servicio Barcelona WiFi pretende incentivar el uso de las nuevas tecnologías y habilitar un mecanismo de consulta simple del web para los ciudadanos; está enfocado a la navegación. Así, los intercambios de ficheros según modelos *peer to peer* (punto a punto) de cualquier tipo (descarga de música, películas), la utilización de telefonía IP, videoconferencia (Skype o similares) o el uso de aplicaciones distintas a la navegación no se consideran parte del servicio y no están permitidos por el sistema.

Al intentar acceder a cualquiera de estos contenidos, el sistema muestra un aviso como el de la imagen, que indica que no está permitido su acceso. No obstante, si crees que la página está mal categorizada, puedes comunicárnoslo mediante el enlace que aparece en la misma página de denegación del servicio.





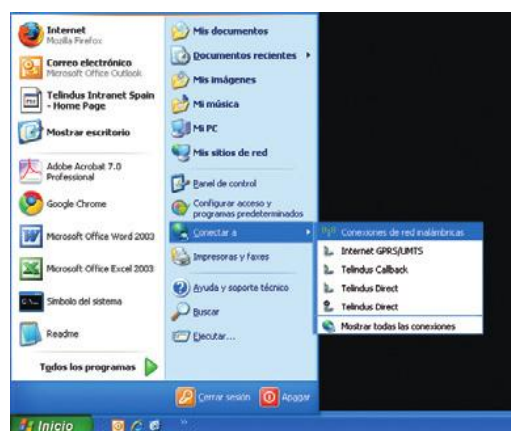
MANUAL DE USO BARCELONA WIFI

8. ¿Cómo te puedes conectar?

Para acceder al servicio hay que seguir los pasos genéricos siguientes. El amplio abanico de dispositivos existentes en el mercado y la continua evolución de estos, imposibilita recoger de manera particularizada cómo se puede acceder al servicio con cada uno de los dispositivos.

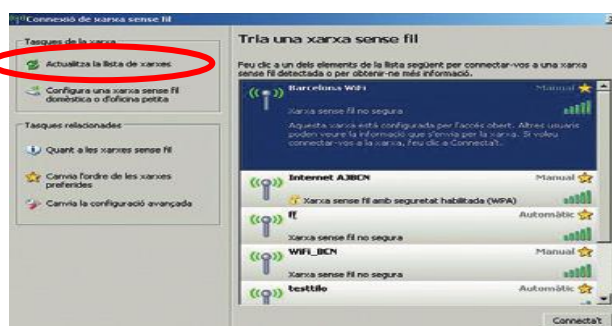
Las imágenes adjuntas que acompañan el detalle de conexión corresponden a la plataforma Microsoft Windows XP.

1. En primer lugar, hay que buscar la red inalámbrica Barcelona WiFi: haz clic sobre "Inicia", ve a "Conectar a" y escoge "Conexiones de redes inalámbricas".



2. Una vez hecho esto hay que escoger, entre los identificadores radiados, el del servicio, el identificador "Barcelona WiFi". A continuación, haz clic en el botón "Conecta".

En caso de que no detectes la presencia de la red a pesar de encontrarte cerca de la señalización del servicio, actualiza las redes detectadas varias veces. No todo el espacio municipal dispone de cobertura WiFi, es muy importante situarse cerca de la señalización del servicio.



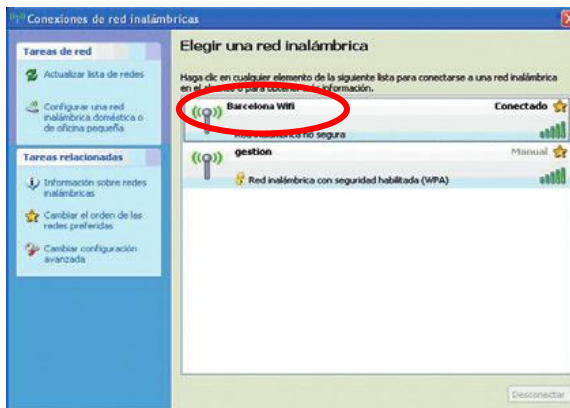
3. Comprueba que el equipo tramita el acceso a la red. Las imágenes adjuntas muestran cómo la plataforma tramita la conexión.



MANUAL DE USO BARCELONA WIFI



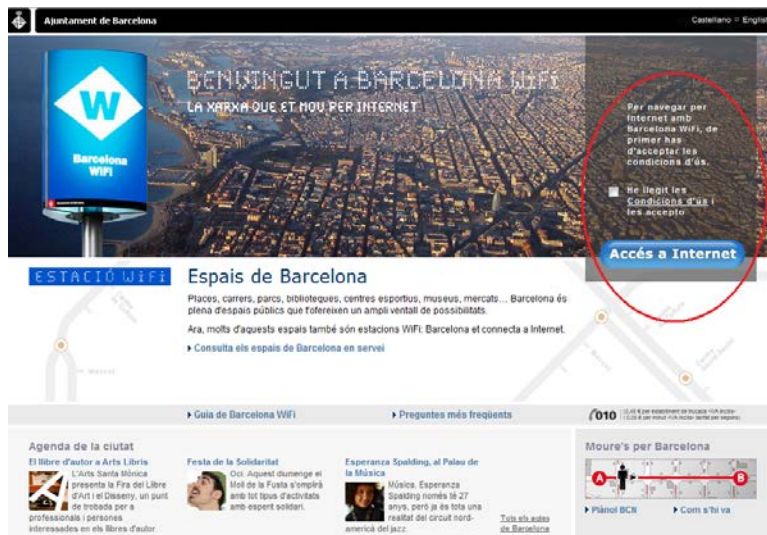
4. Una vez se haya tramitado el acceso, se habrá acabado el procedimiento de conexión. En cada plataforma la comprobación de este punto se hace de manera diferente. Para la plataforma del ejemplo puedes comprobar que la ventana "Conexiones de redes inalámbricas" y la barra de tareas responden a las imágenes siguientes:





MANUAL DE USO BARCELONA WIFI

5. En este momento ya tienes conexión a la red Barcelona WiFi. Solo tienes que abrir tu navegador habitual e introducir la dirección web de la página que quieras visitar. Esta acción hará que se te muestre el portal de bienvenida del servicio.



Una vez hayas leído y aceptado las condiciones generales de uso del servicio, podrás navegar mediante las diferentes modalidades que se ofrecen:



- **Acceso a Internet:** Permite una navegación por Internet. La velocidad de las conexiones está sometida a restricciones fijadas por el regulador estatal de comunicaciones —la Comisión del Mercado de las Telecomunicaciones (CMT)— sobre la base de la legislación vigente. Para tu conocimiento, el portal de bienvenida te indicará, mediante una pantalla intermedia de información, el detalle de estas restricciones. Esta pantalla te indicará los servicios accesibles desde la sede desde donde intentas conectarte (http, https, etcétera) .

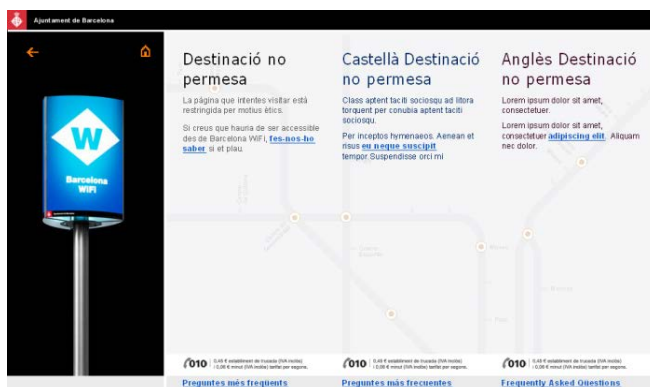
Adicionalmente, se puede acceder a información municipal de la ciudad o del tipo de espacio en el que te encuentras: Agenda de la ciudad, Plano Bcn, etcétera.



MANUAL DE USO BARCELONA WIFI

Aclaraciones del servicio

- En cualquier momento de la navegación se puede volver al portal accediendo a <http://control> o <https://control.barcelonaWiFi.cat> para más garantías de interoperabilidad.
- El portal de bienvenida presenta un aspecto diferente en función del dispositivo que se utilice para acceder al servicio.
- Si en algún momento te diriges a contenidos sometidos a restricciones de acceso o infringes alguna de las condiciones de uso, en tu navegador web te aparecerá una página de aviso como la de la imagen que te informará del error.



Incidencias

Recuerda que para cualquier incidencia o consulta del servicio puedes ponerte en contacto a través del área de contacto que encontrarás en el web del servicio <http://www.bcn.cat/barcelonawifi/es/contacte.html>.

Barcelona, 02 de abril de 2012