

Centre Cívic Navas

CULTURA VIVA

Abril-Juny 2022

Navas



“El teatre és com el pòquer: mai, per molt bona jugada que tinguis, no estàs segur de guanyar. Sempre hi ha un fantàstic interrogant.”

Anna Lizaran

Ajuntament de
Barcelona



EXPOSICIONS	pàg. 06
CICLE VIU LA MÚSICA	pàg. 09
MÚSICA CLÀSSICA	pàg. 10
ARTS ESCÈNIQUES	pàg. 13
CICLE ARGUMENTA BCN	pàg. 18
CICLE RECERCA BIOMÈDICA	pàg. 24
CICLE D'EGIPTE	pàg. 26
CICLE AUDICIONS COMENTADES	pàg. 27
XERRADES - ÀGORA GENT GRAN	pàg. 29

* En cas de no poder-se celebrar a porta oberta, podreu seguir els actes a través de les xarxes socials via streaming.

Fotografia de portada: Cia. Genios Locos (3 de juny)

LLEGENDA



A la taquilla inversa (TI) l'espectador és qui decideix, un cop vista l'obra, pagar el que consideri oportú i just. És un exercici de responsabilitat i maduresa on l'espectador ha de tenir en compte que la producció i exhibició d'un espectacle teatral té uns costos en els quals s'inclouen, entre altres, la remuneració digna dels artistes. Tenint en compte això i la seva possibilitat econòmica, l'espectador estableix el preu de l'entrada.

NORMATIVA PROGRAMACIÓ CULTURAL

- **Totes les activitats requereixen inscripció prèvia.**
- **Aquesta, es pot fer a través de la web o presencialment a la recepció del centre.**
- Està prohibit l'enregistrament parcial o total dels espectacles.
- L'aforament en totes les activitats de la sala d'actes és limitat.
- Respecteu l'ordre d'arribada.
- Entrada gratuïta exceptuant aquelles activitats marcades amb preu d'entrada.
- Els preus corresponen als aprovats per la Comissió de Govern de l'Ajuntament de Barcelona per al 2021.
- El centre cívic no es responsabilitzarà de possibles robatoris o pèrdues d'objectes personals.
- Les activitats marcades amb Live s'emetran també en streaming a través de les xarxes socials del centre.

MESURES COVID19 CENTRE CÍVIC NAVAS

* En cas de no poder-se celebrar a porta oberta, podreu seguir els actes a través de les xarxes socials via streaming.

Mesures individuals:

- Desinfecció diària de tots els espais.
- A l'entrada del centre hi haurà dispensador de gel hidroalcohòlic.
- L'ús de la mascareta és obligatori.
- L'accés i el desallotjament dels espais es farà de manera esglaonada. Caldrà seguir sempre les senyalitzacions i indicacions del personal del CC Navas.
- A totes les activitats de la sala d'actes (concerts, conferències, teatre...etc.) l'aforament serà limitat i serà necessària la inscripció prèvia a través de la web.
- Recomanem portar l'entrada descarregada al mòbil per evitar al màxim el contacte amb paper.
- Si penses que pots tenir símptomes del covid-19 o has estat en contacte amb algú diagnosticat del virus, queda't a casa. Segur que tenim l'oportunitat de retrobar-nos ben aviat.

ABRIL

EXPOSICIÓ PARTICIPATIVA	NAVAS, JUGA!	FINS EL 27 D'ABRIL
CICLE DE RECERCA BIOMÈDICA	COLESTEROL I DIETA MEDITERRÀNIA	DIMARTS, 5 D'ABRIL A LES 18 H
CONFERÈNCIES CICLE EGIPTE	DARRERES TROBALLES AL JACIMENT D'OXIRRINC	DIMECRES, 6 D'ABRIL A LES 18.30 H
ARTS ESCÈNIQUES	LA FINAL	DIVENDRES 8 D'ABRIL A LES 19 H
CONFERÈNCIES	CURES PAL·LIATIVES: COM CUIDEM MÉS I MILLOR	DIMARTS, 19 D'ABRIL A LES 18.30 H
CONFERÈNCIES AUDICIONS COMENTADES	PERGOLESI - STABAT MATER	DIMARTS, 19 D'ABRIL A LES 18:30 H
CONFERÈNCIES ARGUMENTA BCN	ELS MONSTRES ANIMATS	DIMECRES, 20 D'ABRIL A LES 19.00 H
SANT JORDI JAZZ	DAMUG	DIJOUS, 21 D'ABRIL A LES 19 H
XERRADES DE TELEASSISTÈNCIA	PREVENCIÓ DE CAIGUDES	DIMARTS 26 D'ABRIL DE 10.30 A 12 H
CONCERT DE PRIMAVERA	ASSAIG OBERT (OCC)	DIJOUS 28 D'ABRIL A LES 12 H
CONFERÈNCIES ARGUMENTA BCN	LES XARXES SOCIALS I LA POR DE SER INVISIBLE	DIMECRES, 27 D'ABRIL A LES 19.00 H
MÚSICA CLASSICA	TOT DONIZETTI	28 DE ABRIL DE 2022 A LES 19 H

MAIG

EXPOSICIÓ	MAGMA, LA DOBLE CARA	DEL 5 AL 27 DE MAIG PRESENTACIÓ 5 DE MAIG A LES 18:30 H
CONFERÈNCIES CICLE EGIPTE	NMEC, UN NOU MUSEU AL CAIRE	DIMECRES, 4 DE MAIG A LES 18.30 H
CICLE DE RECERCA BIOMÈDICA	SÍNDROME DE DOWN, ENVELLIMENT I ALZHEIMER	DIMARTS, 10 DE MAIG A LES 18.00 H
CONFERÈNCIES AUDICIONS COMENTADES	HAENDEL - RINALDO	DIMARTS, 17 DE MAIG A LES 18.30 H
XERRADES DE TELEASSISTÈNCIA	MILLOR EN COMPANYIA	DIMECRES 18 DE MAIG DE 10.30 A 12 H
CONFERÈNCIES ARGUMENTA BCN	LA POR DELS PERIODISTES A L'HORA D'EXERCIR	DIMECRES, 18 DE MAIG A LES 19.00 H
ARTS ESCÈNIQUES	NO ENTIENDO NADA, PERO LA GENTE ES AMABLE WORKING PROGRESS	DIVENDRES, 20 DE MAIG A LES 19:30 H
CONFERÈNCIES ARGUMENTA BCN	LA TRANSPARÈNCIA EN LA INVESTIGACIÓ CIENTÍFICA	DIMECRES, 25 DE MAIG A LES 19.00 H
MÚSICA CLASSICA	LA TRAVIATA	DIJOURS, 26 DE MAIG A LES 19.00 H

JUNY

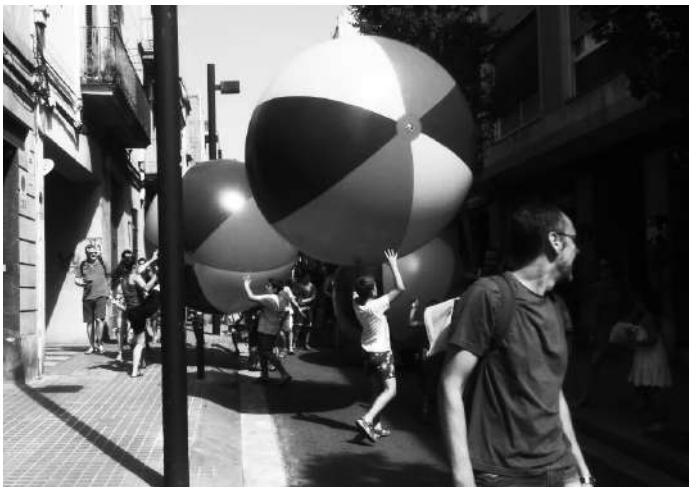
CONFERÈNCIES CICLE EGIPTE	EL SACRIFICI A EGIPTE	DIMECRES, 1 DE JUNY A LES 18.30 H
EXPOSICIÓ	ALUMNES ARTISTES	ESCOLA MONTSERRAT DEL 2 AL 29 DE JUNY
ARTS ESCÈNIQUES	COP DE GRÀCIA	DIVENDRES, 3 DE JUNY A LES 19:30 HORES
CONFERÈNCIES AUDICIONS COMEN- TADES	BACH - CANTATA DELS PAGESOS	DIMARTS, 7 DE JUNY A LES 18.30 H
XERRADES DE TE- LEASSISTÈNCIA	BON ÚS DELS MEDICAMENTS	DIMECRES 15 DE JUNY DE 10.30 A 12 H
ARTS ESCÈNIQUES	XIMPANZÉ D'AGUSTÍ FRANCH.	DIVENDRES 17 DE JUNY A LES 19:30 H
ARTS ESCÈNIQUES	L'INSPECTOR DE NIKOLAI GÓGOL	DIVENDRES 1 DE JULIOL A LES 20 H

NAVAS, JUGA!

Exposició participativa amb l'artista, Albert Gusi.
Projecte Temporals.

FINS EL 27 D'ABRIL

UN PROJECTE TRANSVERSAL, CULTURAL I PARTICIPATIU. Una proposta cultural que combina una exposició al CC Navas i una acció lúdica de descoberta pels carrers del barri sota algunes premisses: Què passa si de cop i volta recorrem el barri amb unes pilotes gegants? I si mentre recorrem el barri, reconeixen aquells elements singulars i històrics que l'articulen?



Fotografia: A. Gussi

MAGMA, LA DOBLE CARA

DEL 5 AL 27 DE MAIG

Inauguració i presentació

Dijous 5 de maig a les 18:30 h

L'exposició consta d'imatges captades tant amb càmera a peu de terreny, com amb dron, aquestes darreres aportant una perspectiva diferent i on cada una d'elles ens explica una història. Plasma amb duresa i realisme el que estan patint els habitants de l'illa de la Palma, arran de l'erupció del volcà de Cumbre Vieja, el passat 19 de setembre de 2021.

L'objectiu principal és procurar que tot plegat no caigui en l'oblit i recordar que la reconstrucció, no ha fet més que començar. El projecte MAGMA consta també d'un calendari benèfic, esgotat gràcies a la solidaritat vam destinar a la protectora de flora i fauna, BENAWARA, de los Llanos de Aridane.

Fotoperiodistes: David Melero, Jordi Costa i Carles Rabadà, amb la col·laboració de la fotògrafa Paula Artés i el suport del magazín La Mira.



Fotografia: projecte MAGMA

ALUMNES ARTISTES
Escola Montserrat

DEL 2 AL 29 DE JUNY

Ja fa 40 anys que l'Escola Professional Mare de Déu de Montserrat, que forma part de la Fundació d'Escoles Parroquials (FEP), és al barri atenent a joves d'entre 16 i 21 anys amb necessitats educatives especials. L'objectiu de l'escola és la preparació dels alumnes per a la seva posterior integració laboral i social.

En aquesta exposició volem presentar-vos els treballs fets al llarg del curs 2021-2022 en el PFI d'arts gràfiques i posar en valor la creativitat i el gran potencial artístic d'aquests nois i noies. Gaudiu dels nostres artistes !



Fotografia: Escola Montserrat

DAMUG

TI

DIJOURS, 21 D'ABRIL

A LES 19.00 h

El pianista, compositor i musicoterapeuta David Muñoz Guillamón, arriba acompanyat del contrabaixista Manolo López i el bateria Martí Hosta, per interpretar temes del seu segon àlbum, ODO (Ofrena De l'Origen), un àlbum preciosista i refinat.

Música instrumental i descriptiva, on la formació jazzística ens proposarà diferents paisatges sonors, i on l'artista plàstica Eva Fernandez en un procés vibrant, buscarà captant la forma i l'ànima del so.

Músics: David Muñoz, Piano / Martí Hosta, Bateria / Manolo López, Contrabaix

Artista Plàstica: Eva Fernández



Fotografia: Damug

CONCERT DE PRIMAVERA
ASSAIG OBERT
ORQUESTRA DE CAMBRA CATALANA

G

DIJOUS, 28 D'ABRIL

A les 12.00 hores

Amb l'OCC repassarem fragments d'obres de dos grans compositors; Hubert Parry i Xavier Turull per donar la benvinguda a la primavera.

Sir Charles Hubert Hastings Parry, un erudit, professor i compositor britànic. Professor i més tard director en el Royal College of Music fins a la seva mort. La seva música va tenir una gran influència en les següents generacions de compositors anglesos com Edgar Elgar i Vaughan Williams.

Xavier Turull, violinista, pedagog i compositor, va ser professor i posteriorment director del Conservatori Superior Municipal de Música de Barcelona. Aquest Tríptic Tonal va ser estrenat per l'OCC en vida del compositor.

Direcció: Joan Pamies

Intèrprets: Orquestra de Cambra Catalana.

Solista: Miquel Marin

Compositors: Hubert Parry (1848-1918), Suite Anglesa
Xavier Turull (1922-2000), Tríptic Tonal (en el centenari del seu naixement)



Fotografia: pixabay

TOT DONIZETTI

TI

DIJOURS 28 DE ABRIL

A les 19.00 hores

Un espectacle de nova creació que gira entorn a la figura femenina en l'obra del compositor italià Gaetano Donizetti.

L'interessant espectacle, està escrit, creat i interpretat per tres dones, ja creadores d'altres èxits, com "els donis de Mozart" o "les maques de Goya". Actualitzar i posar en context el gènere és un dels principals objectius de la companyia, crear un producte fresc i contemporani però respectant la tradició i la memòria històrica.

Un espectacle amb clau de divulgació, acompanyat amb breus presentacions per ajudar al públic a apropant-se al temps i la vida de l'autor, de les obres que es representaran.

Interprets: Olga Kobekina, Maria Voronkova i Romina Krieger

Duració: 1 hora i 10 mints



Fotografia: Tot Donizetti

LA TRAVIATA

TI

DIJOURS, 26 DE MAIG

A les 19.00 hores

Per a commemorar els 121 anys de la mort del gran compositor italià Giuseppe Verdi, presentem una adaptació per a dues veus i piano de l'obra més coneguda i interpretada en el món, estrenada el 6 de març de 1853 en el Teatre La Fenice de Venècia.

Vine a descobrir l'essència de l'òpera verdiana en un acte únic. Violetta descobrirà l'amor i la passió als braços d'un jove de bona família, anomenat Alfredo Germont. Gràcies a la posada en escena de Maria Voronkova, l'espectador podrà viure la història d'amor entre Violetta i Alfredo d'una forma única i actual.

Repertori i personatges: Romina Krieger (Violetta Valery) i Facundo Muñoz (Alfredo Germont)

Narradora y direcció escènica: Maria Voronkova

Piano i direcció musical: Olga Kobekina

Duració: 1 hora



Fotografia: La traviata

LA FINAL

TI

DIVENDRES 8 D'ABRIL

A les 19.00 hores

Una obra que des de l'humor reflexiona sobre el què és l'èxit, ens parla de l'autoengany, de les aparences, de la por al canvi i de la fragilitat de les coses.

El Marc és un ex-jugador de futbol. Fa tretze anys va haver d'abandonar el seu somni de jugar a primera divisió per un accident esquiant que li va destrossar el genoll. Tretze anys després, la seva vida ha donat un gir de 180 graus.

Companyia: Peixos peixera teatre

Dramatúrgia: Ramon Pros i Fanny Ferran.

Direcció: Ramon Pros.

Repartiment d'actors: - Marc: Juanjo Hurtado.

- Laia: Fanny Ferran. - Víctor: Víctor Aragall.

Tècnic: Fer Granados

Fotografies i vídeo: Antonio Cansino.

Coreografia: Estrella León.

Idioma: català

Duració: 80 minuts.

Gènere: comèdia dramàtica.



Fotografia: La Final

NO ENTIENDO NADA, PERO LA GENTE ES AMABLE

Working progress

G

DIVENDRES 20 DE MAIG

A les 19:30 hores

La peça de teatre està inspirada, principalment, en el text “Deux cent quarante-trois cartes postales en couleurs véritables” de Georges Perec (el títol de NO ENTIENDO NADA... és un homenatge a aquesta obra) i a la novel·la gràfica “Building Stories” del dibuixant i escriptor nord americà Chris Ware.

L'obra gira al voltant d'un sol espai (un dormitori) i les diferents històries que es van desplegant al seu voltant en forma de records i vivències. Aquest espai es troba habitat per cinc persones que en diferents temps han viscut en aquest dormitori. L'espai es va carregant de les experiències dels protagonistes que van deixant petjada.

Companyia: Atresbandes



Fotografia: Aspecte global d'una qüestió

COP DE GRÀCIA

TI

DIVENDRES, 3 DE JUNY

A les 19:30 hores

EN QUÈ ENS CONVERTIM QUAN ENS ATAQUEN? La instructora d'un curs d'autodefensa per a persones LGTBI sospita que un dels seus alumnes està utilitzant el que ha après per venjar-se dels seus agressors.

Al curs hi participen la Meritxell, una altra professora que va ser agredida per un col·lega; en Sergi, un funcionari a qui li està costant sortir de l'armari; i la Manuela, una dona transsexual que ha de suportar burles i assetjament per part de la presidenta de l'escala de veïns.

Una obra de teatre amb puntades intrigants i cops de puny d'humor negre. Un calidoscopi de veus on cada personatge aporta el seu punt de vista sobre cada situació. Al final les peces encaixaran... o faran saltar la història en mil bocins.

Companyia: Genios Locos

Interpretació: Mònica Moreira, Laura Bernaus, Kedar Levi

Direcció i Dramatúrgia: Joan Ramon Gironès

Espai Escènic i Atrezzo: Agustina Santinelli

Disseny De Vestuari: Raquel Eme



Fotografia: Cop de gràcia

XIMPANZÉ
D'AGUSTÍ FRANCH.
UNA OBRA BASADA EN HISTÒRIES REALS.

TI**DIVENDRES 17 DE JUNY**

A les 19:30 hores

El Marc, un home trans de 42 anys embarassat de vuit mesos, arriba a la consulta de ginecologia, on ha d'aguantar la mirada inquisidora de la resta de pacients. Aquest detonant farà que el Marc ens convidi a conèixer la seva història, tornant a ser aquella nena a qui anomenaven marimacho, aquella adolescent que se sentia observada i que odiava els seus pits. Transitarà de nou el moment en què va descobrir quina era la seva identitat real i el veurem en lluita amb sí mateix per acceptar-se, alhora que haurà de fer front al distanciament d'un pare que no el comprèn.

Un espectacle de: Cia. Inevitables**Gènere:** Monòleg dramàtic**Text:** Agustí Franch**Direcció:** Núria Florensa i Raül Tortosa**Actor:** Isidre Montserrat**Producció Executiva:** Joel Pla**Producció:** La Senyora Produccions**Disseny De Llums:** Dani Gener**Música:** Jofre Bardagí**Escenografia:** Juanma Casero**Vestuari:** Anna Mangot**Realització:** Hector Romance**Foto:** Sergi Panizo**Idoma:** Català**Duració:** 70'

Fotografia: Cia Inevitables

**L'INSPECTOR
DE NIKOLAI GÓGOL**

A partir de l'adaptació lliure de Jordi Galceran

TI

DIVENDRES 1 DE JULIOL

A les 20.00 hores

L'inspector és una obra mestra inscrita en el gènere de la comèdia satírica, un text sobre la corrupció política que ens situa en una petita ciutat de províncies de la Rússia del segle XIX, que es veu trasbalsada per la possible arribada d'un inspector de la capital, Petersburg. Mentre la policia i els càrrecs polítics s'afanyen a esborrar tots els senyals de corrupció, Ivan Alexàndrovitx Khlestakov, un pobre diable que acaba d'arribar a la població, es veu beneficiat per un malentès que fa que el prenguin pel temut inspector i que el portarà a viure tot un seguit de confusions.

FITXA ARTÍSTICA

Alcalde (Anton Antónovitx) - **Jordi Aparici**

Jutge (Ammós Fiódorovitx) – **Anna Martí**

Directora de l'hospital (Sor Irina Leocàdia) – **M. Marta Arcas**

Directora del col·legi (Lukà Lukitx) – **Anna Pedrell**

Cap de Correus (Ivan Kuzmitx) – **Elena Fernández**

Cap de Policia (Stepan Ilitx) – **Xavi Sesplugues**

Albina Antónovna – **Olga Balaguer**

Alina Antónovna – **Marta Arteaga**

Maria Antónovna – **Anna Sanjuan**

Anna Andréievna – **Elena Rovira**

Òssip – **Mireia Burillo**

Ivan Alexàndrovitx Khlestakov – **Roger González**

Criat de la Fonda / Comerciant – **Adrià Canal**

Avdòtia / Vídua – **Maite Ruiz**

Dona – **Sònia Rodon**

Gendarme – **Jordi López**

(Fitxa tècnica a la pàgina web)



ARGUMENTA BCN
LA POR AL SEGLE XXI.

G

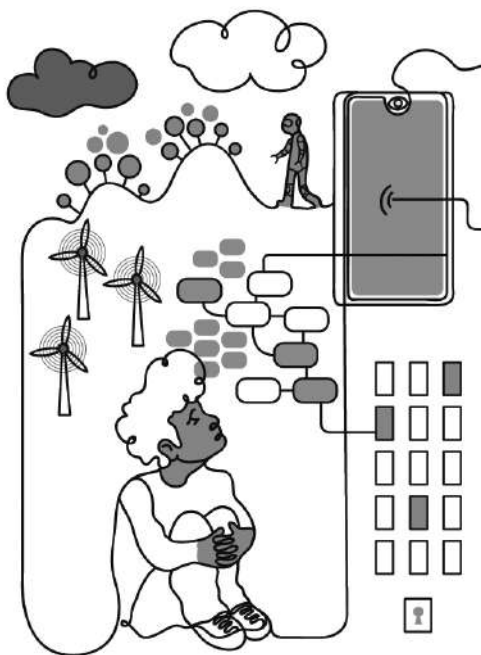
ENTRE LA INCERTESA I
LA PERPLEXITAT EN UN MÓN COMPLEX

DEL 22 DE MARÇ AL 25 DE MAIG

CC Casa Golferichs, CC Navas, CC Torre Llobeta i CC Vil·la Florida

La Xarxa de Centres Cívics de Barcelona enceta la segona edició del nou programa de debat ARGUMENTABCN. Aquesta primavera, experts en diferents àmbits compartiran la seva mirada crítica i experta al voltant del concepte de La por i Les incerteses al segle XXI des de diversos punts de vista.

Entre els quatre centres cívics participants s'han traçat cinc línies principals de reflexió amb les quals es dibuixarà el polièdric món de les pors. Les que provoca el nou món digital, les associades al desenvolupament de la ciència, com surten expressades a les arts, les generades per la relació amb l'alteritat o les creades des dels àmbits de la comunicació.



Fotografia: argumenta BCN

ELS MONSTRES ANIMATS

DIMECRES 20 D'ABRIL

A les 19.00 hores

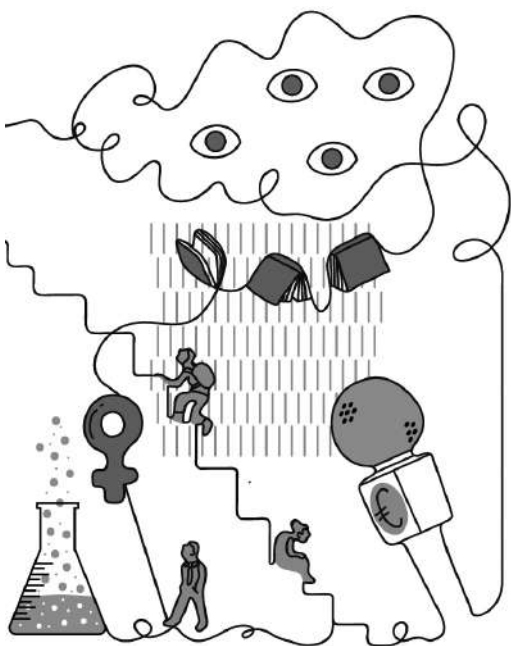
El món audiovisual està plegat de monstres, tant en el sentit literal com en clau metafòrica. Des dels monstres clàssics que revitalitzen iconografies pròpies de l'àmbit de les llegendes i la literatura, fins a les representacions dels temors i les angoixes contemporànies, es traçarà un itinerari a través de múltiples propostes que faran evident la polisèmia d'aquest imaginari.

Maria Adell

Crítica de cinema, docent i investigadora. Doctorada en teoria, anàlisi i documentació cinematogràfica (UPF), imparteix classes a l'ESCAC i a la UB.

Modera: Marta Piñol

Doctorat en Història de l'Art, especialista en Teoria i Història del Cinema.



LES XARXES SOCIALS I LA POR DE SER INVISIBLE

DIMECRES, 27 D'ABRIL

A les 19.00 hores

Les xarxes socials generen dinàmiques d'exposició personal que alguns converteixen en una forma d'expressió individual, d'altres en una forma de promoció professional a través de la seva "influència" a les xarxes o bé per altres motivacions. La pressió de ser visibles i la por de no ser-ho actuen sobre tota la societat. Què diu això com a construcció de la pròpia personalitat i com a comunitat? Hi ha alternatives a l'obligada visibilitat digital?

Liliana Arroyo Moliner

Doctora en Sociologia i investigadora de l'Institut d'Innovació Social d'ESADE. Experta en transformació digital i impacte social. Actualment investiga quin impacte social tenen les eines digitals en la manera de fer, de sentir i de relacionar-se. Escriu a l'Ara i El Periódico, entre d'altres, i ha col·laborat a RAC1 i TV3.

Modera: Ramon Sagüensa

Investigador i divulgador. Doctorat en intel·ligència artificial i aprenentatge automàtic.



LA POR DELS PERIODISTES A L'HORA D'EXERCIR

DIMECRES, 18 DE MAIG

A les 19.00 hores

Les democràcies modernes han atorgat sovint als mitjans de comunicació la categoria de 'quart poder', al costat de l'executiu, el legislatiu i el judicial, en referència a la seva capacitat d'influir en els afers col·lectius. Si la 'informació és poder', com s'intenta controlar allò que s'explica? A quines pressions i dificultats s'enfronta el periodisme per complir amb el seu deure d'informar de manera veraç, lliure i plural a la ciutadania?

Carme Verdoy

Periodista, Coordina i edita l'Observatori Mèdia.cat, impulsat pel grup de periodistes Ramon Barnils.

Laura Aznar Lluçà

Periodista i sociòloga, sòcia i redactora del digital Crític. Col·labora amb mitjans de comunicació com TV3, Catalunya Ràdio, RAC-1 i Cadena Ser i coordinadora de la revista "Feminismes".

Modera: **Marta Ballesta**

Llicenciada en humanitats per la UAB i en periodisme per la UPF. En ràdio ha treballat a Catalunya Ràdio, iCat fm, RNE-Ràdio 4 i en televisió a XTVL, betevé, i Factor TV.



LA TRANSPARÈNCIA EN LA INVESTIGACIÓ CIENTÍFICA GENERA CONFIANÇA?

DIMECRES, 25 DE MAIG

A les 19.00 h

Com es fa la recerca que hi ha al darrere dels medicaments? Com es decideix que un fàrmac es pot comercialitzar? Per què s'investiguen fàrmacs per a unes malalties però no per a unes altres? Hi tenim res a dir, la ciutadania? Aquesta conversa explora el procés d'investigació biomèdica i les anomenades eines de recerca i innovació responsables que tenen l'objectiu de fer-la més transparent i participativa.

Rosina Malagrida

Llicenciada en química (UB), màster en comunicació científica (London, UK) i postgrau en comunicació estratègica (ESADE). Responsable del Living Lab de Salut d'IrsiCaixa.

Jordi Surrallés

Director Científic de l'Institut de Recerca de l'Hospital de Sant Pau i de l'IIB Sant Pau, Catedràtic de Genètica (UAB), Director del Màster de Genètica Assistencial de la UAB.

Modera: Toni Pou

Escriptor, físic i periodista especialitzat en ciència. Coordina el suplement de ciència del diari ARA i és autor dels diversos llibres divulgatius d'àmbit científic.



Fotografia: pixabay

EDUCACIÓ PER A LES CURES PAL·LIATIVES: COM CUIDEM MÉS I MILLOR

G

DIMARTS, 19 D'ABRIL

A les 18.30 hores

A càrrec de: Grup Cures Pal·liatives COIB (col·legi oficial Infermeres Barcelona)

La sessió pretén generar un punt de trobada amb professionals expertes en l'àmbit de les cures pal·liatives, amb l'objectiu de reflexionar conjuntament sobre què són (i què no) les cures pal·liatives i altres aspectes relacionats amb el final de la vida.



Fotografia: pexels

CICLE DE RECERCA BIOMÈDICA

Conèixer i apropar-nos a la recerca Biomèdica que s'està duent a terme actualment.

Organitzades amb: la Unitat de Cultura Científica – UC-C+i (FECYT) de l'institut de Recerca de l'Hospital de la Santa Creu i Sant Pau – Centre CERCA Institut d'Investigació Biomèdica Sant Pau (IIB Sant Pau). Cal inscripció prèvia a través de la web o a la recepció del centre.

BENEFICIS DE LA DIETA MEDITERRÀNIA SOBRE EL COLESTEROL

DIMARTS 5 D'ABRIL

A les 18.00 hores

Els problemes cardiovasculars són una causa principal de mortalitat. Mantenir uns nivells de colesterol i triglicèrids adequats contribueix a disminuir el risc cardiovascular. Aquest risc es pot reduir, en part, canviant els nostres hàbits, com pot ser seguir una dieta saludable, com és la dieta mediterrània.

Ponent: Dra. Sònia Benítez González



Fotografia: pixabay

SÍNDROME DE DOWN, ENVELLIMENT I MALALTIA D'ALZHEIMER

DIMARTS 10 DE MAIG

A les 18.00 hores

L'esperança de vida de les persones amb la síndrome de Down ha augmentat molt en les últimes dècades i això ha fet aflorar incògnites entorn a l'envelliment d'aquestes persones i les patologies associades, com per exemple la malaltia d'Alzheimer. Des de la unitat Alzheimer-Down intentem donar resposta a aquestes noves necessitats.

Ponent: Dra. Bessy Benejam Paul, Unitat Alzheimer-Down (Fundació Catalana Síndrome de Down i Unitat de Memòria, departament de Neurologia de l'Hospital de Sant Pau), Institut d'investigació Biomèdica Sant Pau – IIB Sant Pau



CICLE EGIPTE

TERRA DE MÒMIES I FARAONS

Continuem amb el cicle que ens endinsa en la història de l'Antic Egipte, terra de mòmies i faraons.

A càrrec de: Dra. Núria Castellano i Solé, doctora en Història, especialista en Egiptologia i membre de la Missió Arqueològica a Oxirrinc (Egipte).

DARRERES TROBALLES AL JACIMENT D'OXIRRINC

DIMECRES 6 D'ABRIL

A les 18.30 hores

L'antiga metròpolis d'Oxirrinc amaga encara moltes sorpreses sota la sorra. La campanya de 2021 ha estat molt profitosa i espectacular: des de mòmies romanes amb llengües d'or, a graffitis en una basílica paleocristiana, passant per cartonatges, papirs i....una tomba inviolada! Vols que t'ho expliqui?

NMEC, UN NOU MUSEU AL CAIRE

DIMECRES 4 DE MAIG

A les 18.30 hores

Un dels museus més moderns a Egipte és el NMEC, en el que es pot seguir la història d'Egipte, des de la prehistòria fins l'època contemporània, en el barri del Fustat, l'antiga capital de l'Egipte islàmic. A més d'exhibir algunes de les peces estrella que estaven en l'antic Museu de la plaça Tahrir, el soterrani conté l'exposició de les mòmies reials.

EL SACRIFICI A EGIPTE

DIMECRES 1 DE JUNY

A les 18.30 hores

El sacrifici d'éssers vius ha estat lligat pràcticament a totes les cultures. I l'egípcia no podia ser una excepció. Des dels sacrificis animals lligats a ofrenes a divinitats passant per sacrificis humans, ens acostarem a aquesta pràctica enigmàtica

AUDICIONS COMENTADES

Continuem amb el cicle de conferències destinades a les persones interessades per la música clàssica, aprofundint tant en el coneixement dels grans compositors i de les seves obres com, en la manera d'escoltar i apreciar la música clàssica. En aquest cicle ens endinsarem en algunes de les obres de Pergolesi, Haendel i Bach.

A càrrec de: Ferran Berrio Rodrigo, divulgador musical. Activitat gratuïta amb inscripció a la web o a la recepció del centre.

PERGOLESI - STABAT MATER

DIMARTS 19 D'ABRIL

A les 18.30 hores

Amb només 26 anys de vida, Pergolesi en va tenir prou per consolidar-se com un compositor de prestigi i per apuntar amb la seva música els canvis que s'esdevindrien a tot Europa a partir del Barroc. La seva mort prematura és, sens dubte, una de les tragèdies musicals més importants.



Fotografia: Pergolesi

HAENDEL - RINALDO

DIMARTS 17 DE MAIG

A les 18.30 hores

No sabem ben bé perquè un compositor que intentava obrir-se camí en el món de l'òpera italiana va acabar aterrant a Londres. I no només hi va estrenar la primera òpera italiana de la història d'Anglaterra, Rinaldo, sinó que s'hi va establir, va compondre música per a reis i nobles, es va convertir en ciutadà anglès i va acabar enterrat, molts anys després, a l'Abadia de Westminster al costat dels personatges més il·lustres de la història d'aquest país.

BACH - CANTATA DELS PAGESOS

DIMARTS, 14 DE JUNY

A les 18.30 hores

En les seves cantates, Bach era capaç d'eleva la seva música cap a la transcendència religiosa o de parlar de les trifulgues diàries que vivien els pagesos de l'època.



Fotografia: Albrecht Durer

PREVENCIÓ DE CAIGUDES

G

DIMARTS 26 D'ABRIL

A les 10.30 hores

A càrrec de: Servei de Teleassistència Municipal

Les caigudes són un problema important de salut. Un dels principals factors de risc és l'edat. En aquesta activitat explicarem quins són els factors antecedents de la caiguda i com aprendre a prevenir-les, tant al carrer com a la llar.



Fotografia: pixabay

MILLOR EN COMPANYIA

G

DIMECRES 18 DE MAIG

A les 10.30 hores

A càrrec de: Servei de Teleassistència Municipal

Les persones grans poden veure reduïda la seva xarxa social a mesura que passen els anys, és per això que en aquesta activitat s'exploren les estratègies personals per fer créixer les relacions socials, es treballen les creences que ens limiten a l'hora de fer noves amistats i s'expliquen els projectes de voluntariat i acompanyament com ara, BCNVincles, Viure i Conviure, Amics de la Gent Gran i Avismon.



Fotografia: pixabay

BON ÚS DELS MEDICAMENTS

G

DIMECRES 15 DE JUNY

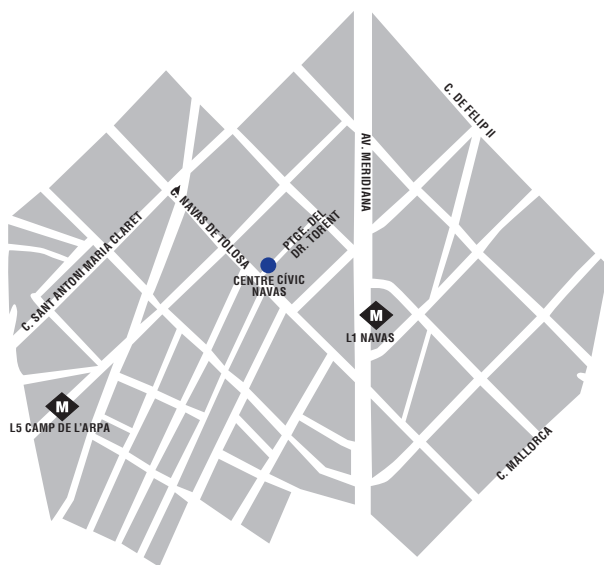
A les 10.30 hores

A càrrec de: Servei de Teleassistència Municipal

En aquesta activitat es vol transmetre la importància d'un ús adequat dels medicaments amb l'explicació de conceptes bàsics com ara, els tipus de medicaments, així com la informació al prospecte i a l'embalatge, també es faciliten consells sobre com mantenir-los i prendre'ls adequadament.



Fotografia: pixabay



ADREÇA

Ptge. Dr. Torent, 1
08027 Barcelona
Tel. 93 349 35 22
Bus: H8, V25, 62, 117, 192 i N3
Metro: Camp de l'Arpa (L5), Navas (L1)

HORARIS

Dilluns a divendres
9.30 h a 14.30 h / 16 h a 21.30 h
Dissabtes
10 a 14 h / 16 a 20 h

PER A MÉS INFORMACIÓ

ccnavas.cat
ccnavas@bcn.cat
twitter.com/navascc
facebook.com/ccnavas
instagram.com/ccnavas

INFORMACIÓ ADDICIONAL



Adaptat per a persones amb mobilitat reduïda i



dotat d'anell magnètic