

Centre Cívic Josep M. Trias i Peitx

# PROGRAMACIÓ CULTURAL

Octubre-desembre del 2022

Josep M. Trias i Peitx



Ajuntament de  
Barcelona



---

|   |         |
|---|---------|
| <b>ACTIVITATS CULTURALS</b>               | pàg. 3  |
| <b>EXPOSICIONS</b>                        | pàg. 3  |
| <b>SORTIDES CULTURALS</b>                 | pàg. 5  |
| <b>CONFERÈNCIES</b>                       | pàg. 7  |
| <b>ESPECTACLES</b>                        | pàg. 8  |
| <b>CINEMA</b>                             | pàg. 10 |
| <b>CICLE: AUTOCONeixEMENT I MEDITACIÓ</b> | pàg. 12 |
| <b>PIANO OBERT</b>                        | pàg. 12 |
| <b>CICLE DE CLÀSSICA DE LES CORTS</b>     | pàg. 13 |
| <b>ENTITATS</b>                           | pàg. 14 |
| <b>AGENDA</b>                             | pàg. 15 |

LLEGENDA



ACTIVITAT  
GRATUÏTA



NOVETAT

Fotografia de portada: Dall-e

# ACTIVITATS CULTURALS

La programació pot patir canvis. Us recomanem que consulteu la nostra pàgina web, la cartelleria del centre o bé que ens truqueu per telèfon.

- És **obligatori inscriure's** a les activitats culturals, tot i ser gratuïtes.
- Podeu fer la **inscripció en línia** mitjançant el web [ajuntament.barcelona.cat/ccivics/josepmtriasipeitx](http://ajuntament.barcelona.cat/ccivics/josepmtriasipeitx) o bé de **manera presencial**.
- Es recomana la **reserva d'entrades en línia**: en el cas de reserves telefòniques o presencials, cal disposar del nom complet, el telèfon i l'adreça electrònica de la persona que reserva. Es poden reservar fins a 2 entrades.
- L'aforament de la **sala d'actes** serà el que indiqui **la normativa vigent**.
- S'ha d'arribar amb temps **d'antelació** suficient per facilitar l'entrada (obertura de portes, 15 minuts abans).
- Cal seguir, en tot moment, les indicacions del personal del centre i esperar a rebre indicacions del personal del centre tant per entrar a la sala com per sortir-ne.
- L'ús de la **mascareta** és recomanable però no obligatori.

## EXPOSICIONS

Us interessa donar a conèixer la vostra obra? Envieu-nos la vostra proposta a [culturatriasipeitx@lleuresport.cat](mailto:culturatriasipeitx@lleuresport.cat).

Horari: de 9.00 a 21.00 h

### URBAN SKETCHING MOSTRAR EL MÓN DIBUIX A DIBUIX

Del 4 al 28 d'octubre

Urban sketching

Professional: Montserrat Fiol Canals

Els Urban sketchers practiquem el dibuix en directe de la realitat que ens envolta, és una activitat que sovint fem en grup en trobades organitzades en l'àmbit local i en ocasions també internacionals. Ens agrada divulgar els nostres dibuixos a les xarxes i publicar els nostres quaderns. Volem mostrar els llocs on vivim, on viatgem, documentant un moment determinat

amb fidelitat, però amb la diversitat d'estil que cada un de nosaltres aporta a la seva obra.



Fotografia: Montserrat Fiol Canals

## UN PASSEIG PEL MÓN NANO

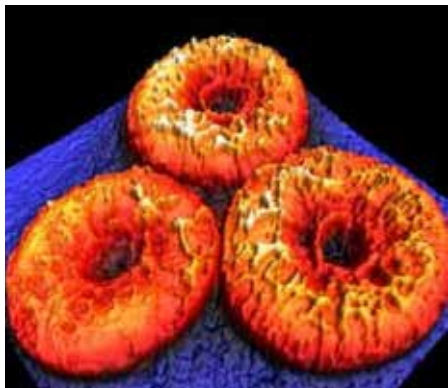
Del 8 al 29 de novembre

Fotografia

Professional: Centres Científics i Tecnològics de la Universitat de Barcelona i el CSIC

Aquesta exposició (en col·laboració amb els Centres Científics i Tecnològics de la Universitat de Barcelona i el CSIC) mostra diversos "nanopaisatges" poblats per àtoms, molècules, nanotubs de carboni, nanopartícules, i altres nanoestructures, permetent conèixer els veritables protagonistes de la **nanotecnologia**, el nou paradigma del coneixement que propiciarà la revolució industrial del segle XXI.

Aquesta exposició anirà acompanyada per una conferència el dia 8 de novembre (pàg.7).



Fotografia: Dr. Luciano Paulino Silva / EMBRAPA

## FAMOSOS AMB FIBROMIÀLGIA

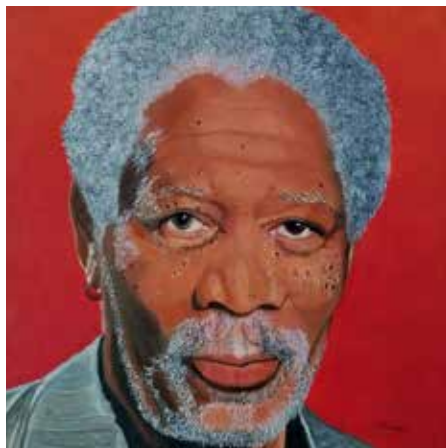
Del 2 al 29 de desembre

Pintura

Professional: Manoli Tapias

L'artista pateix fibromiàlgia i sent la pintura com a la seva millor medicina. L'exposició és un conjunt de retrats de famosos que com ella pateixen també aquesta malaltia.

Hi haurà una conferència complementària a l'exposició el 12 de desembre on es parlarà sobre històries de vides i històries de capacitats (pàg.8).



Fotografia: Manoli Tapias

## SORTIDES CULTURALS

### LLOCS ENTRE EL RECORD I L'OBLLIT

N

**DIJOUS, 20 D'OCTUBRE,  
A LES 17.00 h**

Punt de trobada: Plaça de les Beates, 2

Guia: Xavier Claria

Durada: 1 hora, 30 min. aprox.

Preu: 7,99 € per persona

Una ruta pel barri perdut, és a dir, pels indrets desapareguts de **Ciutat Vella** que farem reviure a partir dels vestigis que resten a l'espai públic. El recorregut és una reflexió al voltant de la particular relació entre el record i l'oblit, entre el vincle entre la remembrança i la nostàlgia.



Fotografia: Wikimedia

### NAUFRAGIS. HISTÒRIA SUBMERGIDA

N G

**DIMECRES, 26 D'OCTUBRE  
A LES 11.30 h**

Punt de trobada: Museu d'Arqueologia de Catalunya. Passeig de Santa Madrona 39, Montjuïc.

Durada: 1 hora

Preu: Gratuït

Visita guiada a la nova exposició temporal "Naufragis. Història submergida" del Museu d'Arqueologia de Catalunya (MAC).

Aquesta exposició s'ha presentat com a homenatge 30 anys després de la creació del Centre d'Arqueologia Subaquàtica de Catalunya (CASC), uns anys en els quals s'han documentat i "excavat" 855 **jaciments subaquàtics** a les aigües del país i per a valorar la importància i singularitat del patrimoni arqueològic subaquàtic. Des d'una eina neolítica fins als canons i barrils de pólvora d'un vaixell de guerra. Objectes com les botes de cuir d'un mariner, àncores amb símbols per invocar la bona sort o àmfores van viatjar pel Mediterrani i mai no van arribar a port. Són objectes que un dia van naufragar i ara es reuneixen en l'exposició del MAC.



Fotografia: Museu d'Arqueologia de Catalunya

## LLOCS ENTRE L'ESTIGMA, L'EXOTISME I LA REBEL·LIA

**DIJOUS, 10 DE NOVEMBRE, A LES 10.00 h**

Punt de trobada: Sant Pau, 33

Guia: Xavier Claria

Durada: 1 hora, 30 min. aprox.

Preu: 7,99 € per persona

Una ruta pel **barri del Raval** que mostra la cara, convulsa i polèmica, de la Barcelona estigmatitzada. L'itinerari transcorre per indrets que han contribuït a elaborar la seva imatge d'**espai "marginal", i alhora "exòtic"**, contrapunt de la Barcelona ordenada i benestant, esdevenint imprescindible per l'equilibri social.



Fotografia: Wikimedia

## ELS GREMIS DE BARCELONA

**DIJOUS, 24 DE NOVEMBRE, A LES 11.00 h**

Punt de trobada: Arc de Triomf (Passeig Lluís Companys)

Guia: Mari Carmen Rodríguez

Durada: 2 hores, 30 min. aprox.

Preu: 13,32 € per persona

Passejant pel nucli antic de Barcelona trobarem infinitat de carrers que fan referència als **antics gremis**

**medievals** i que ens traslladen a una època de gran esplendor comercial i artesanal.

En aquest recorregut veurem quins oficis van ser els més importants i en quins sectors de la ciutat es van assentar els diferents gremis. Aquestes associacions eren molt rellevants, ja que significava una manera d'assolir un benestar social difícil d'aconseguir altrament.

Descobrirem cases gremials encara conservades, pous on els tintorers treballaven i tenyien les pells, sabrem com es vestia a Barcelona fins al segle XVII i tot això acompanyat d'històries, llegendes i curiositats.



Fotografia: Mari Carmen Rodríguez

## TRADICIONS I CURIOSITATS NADALENQUES

**DIMECRES, 14 DE DESEMBRE, A LES 11.00 h**

Punt de trobada: El Corte Inglés de Plaça Catalunya, a l'entrada del carrer Fontanella.

Guia: Mari Carmen Rodríguez

Durada: 2 hores, 30 min. aprox.

Preu: 13,32 € per persona



El Nadal és una tradició que se celebra a molts països de món, i que està ple de rituals i costums curiosos, que realitzem, sense saber molt bé la raó. En aquesta ruta, recorrerem espais de la ciutat, que a Nadal està tan bonica amb la decoració nadalenca i veurem l'**origen de totes aquestes tradicions i supersticions** que repetim cada any.

T'has demanat mai per què mengem raïm en Cap d'Any?, o per què celebrem el dia de Sant Esteve?, saps quin és l'origen de les postals nadalenques?, on són enterrats els Reis Mags?, per què posem un caganer als pessebres?, o per què es regala carbó als nens que no es porten bé? Aquesta ruta et sorprendrà.



Fotografia: Visualhunt

---

## CONFERÈNCIES

---



---

### DESCOBRIM EL MÓN INVISIBLE

---

**DIMARTS, 8 DE NOVEMBRE,  
A LES 18.30 h**

Professional: Centres Científics i Tecnològics de la Universitat de Barcelona i el CSIC

---

Amb motiu de la Setmana de la ciència realitzem una conferència a mode de visita comentada sobre l'exposició "Un passeig pel món nano".

Existeix un món, inaccessible als nostres ulls, que únicament es pot revelar pels microscopis. Un món ple de sorpreses que ens mostra la potencialitat de les noves tecnologies, com la nanotecnologia o les sorprenents propietats de la natura.

---

### COM DETECTAR EL MASCLISME EN LES RELACIONS?

---

**DIMARTS, 22 DE NOVEMBRE,  
A LES 18.30h**

A càrrec de: PIAD Les Corts  
Màxim 25 persones

---

Aquest taller té com a objectiu detectar i combatre el masclisme. En aquest espai es visibilitzaran les bases del masclisme dins de les relacions de parella, les diverses manifestacions i el cicle de la violència. Així mateix, es donarà a conèixer com aquesta violència afecta la salut, especialment l'autoestima. Finalment, es compartiran eines per a la desactivació del masclisme i enfortir l'empoderament femení. Es generarà un espai d'autocura, reflexió i sororitat. El taller té una proposta pràctica, dinàmica i lúdica.



## ESCENES DE VIDA QUOTIDIANA EN ELS RELLEUS ORIENTALS

**DIMARTS, 15 DE NOVEMBRE, A LES 18.30 h**

Professional: **Montserrat Sagarra**

La xerrada indaga en l'art vinculat a la religiositat del **budisme** i de l'**hinduisme** en les àrees geogràfiques **Índia, Pakistan, Vietnam, Myanmar, Cambodja i Indonèsia**.

L'objectiu d'aquesta xerrada és fer un debat de l'art per un ús religiós i a la vegada mostra un reflex de la vida de les persones, a més de fer una aproximació de l'art d'Extrem Orient i algunes de les manifestacions més importants. La meua aproximació és com viatgera i molt interessada a conèixer la vida quotidiana de les persones.



Fotografia: Montserrat Sagarra

## HISTÒRIES DE VIDA, HISTÒRIES DE CAPACITATS

**DILLUNS, 12 DE DESEMBRE, A LES 18.30 h**

Professional: **Manoli Tapias i Mercè Guiu**

En un moment qualsevol, l'atzar et mostra la foscor i el dolor i el món que coneixies s'esmicola. És aleshores que surt la llum d'on menys t'esperaves i et reinventes. Manoli Tapias,

i pintora, i Mercè Guiu, escriptora amb discapacitat visual, van conèixer-se en un grup de fibromiàlgia i van decidir, **a través de l'art, compartir les seves històries de capacitats i d'amistat**. Perquè hi ha moltes vides per descobrir fora i dins de nosaltres.



Fotografia: M. Tapias i M. Guiu

## ESPECTACLES

G

### MÚSICA DE SEMPRE

**DIMARTS, 4 D'OCTUBRE, A LES 18.30 h**

Professional: **Laura Marsiñach i Àngel Parra**

La Laura Marsiñach (**veu**) i l'Àngel Parra (**piano**) ens delectaran amb música que tots coneixem, **música de tota la vida** com: As times goes by, La vie en rose, My way, entre d'altres.



Fotografia: CC Josep M. Trias i Peix



---

## CONCERT WINONA

---

**DIJOUS, 3 DE NOVEMBRE**

**A LES 19.00 h**

Professional: Winona

---

En aquest concert gaudireu de les versions acústiques de Winona, cantant i tocant el piano. Les cançons que interpretaran ens farà viatjar per diferents emocions i sonoritats en un ambient personal i càlid.

Cantarà balades pop, d'autors com Tom Odell, Finneas i Patrick Watson, entre d'altres.



Fotografia: Pixabay

---

## IL·LUSIONISME

---

**DIVENDRES, 11 DE NOVEMBRE,**  
**A LES 19.00 h**

Professional: Pere Miró

---

En Pere Miró proposa una sèrie d'il·lusions màgiques que us deixaran impressionats. És una **màgia visual**, per a qualsevol tipus de públic. Unes vegades més divertida, d'altres més col·laborativa i unes altres més íntima, però que mai us deixarà indiferent.



Fotografia: Pere Miró

---

## CONCERT DE PIANO DIDÀCTIC: D'EUROPA A LLATINOAMÈRICA

---

**DISSABTE, 19 DE NOVEMBRE**

**A LES 12.00 h**

---

Els pianistes Alí Rafael Durán i Laura Pujol, fundadors del canal de YouTube "En Clave de Piano", presenten un concert didàctic per a piano solista i piano a 4 mans interpretant obres d'**Europa del s. XIX fins a obres de Llatinoamèrica del s. XX**.



Fotografia: Yecelis Duran

---

## CONCERT TEATRALITZAT: UN VIATGE PEL MÓN ATÒMIC

---

**DIJOUS, 24 DE NOVEMBRE,**  
**A LES 18.30 h**

Professional: el pianista Josep Lluís Viladot i els investigadors Antoine Reservat-Pleny (CNRS, França) i Jordi Díaz-Marcos (UB, El Nanoescopista)

---

A través de la combinació de la música i imatges espectaculars de microscòpia, explorarem com funciona l'àtom i sabrem part de la història que ens ha portat a conèixer-lo en profunditat: L'àtom és el centre de tot, totes les coses estan fetes d'àtoms. Des de temps passats, la història dels àtoms ens ha fascinat. Presentem una activitat, un **espectacle on combinarem ciència, imatges microscòpiques** ampliades i música, on explorarem la història dels àtoms i la vincularem a la història de

la música amb música en directe. Tot això ho acompanyarem d'imatges de potents microscopis que ens revelaren tot un món invisible i sorprenent.



Fotografia: Pixabay

## BARCELONA BLIND CONCERTS: KHALM

**DIMARTS, 29 DE NOVEMBRE,  
A LES 19.00 h**

Professional: Associació discapacitat visual Catalunya B1+B2+B3

Anna Sánchez i Toni Fernández, del Taller de Músics, formen Khalm, un duet de versions que combina el jazz amb registres més moderns. Barregen diversos instruments musicals amb un *loop station* per muntar les cançons versionades i acompanyar les veus.

**Anna Sánchez**, veu

**Toni Fernández**, guitarra, baix i *loop station*



Fotografia: Susana Alonso

## CINEMA

G

Aquesta tardor podrem gaudir del cinema amb la proposta que ens fan des del Pantalla Barcelona. Aquestes són les pel·lícules:



## CANTANDO EN LAS AZOTEAS

**DIJOUS, 27 D'OCTUBRE,  
A LES 18.30 h**

Gilda Love / Eduardo, l'últim transformista del barri xinès de Barcelona, sobreviu amb una miserable pensió mentre intenta continuar actuant als escenaris. Les seves prioritats es veuen alterades amb l'arribada a la seva vida de Chloe i de la seva mare, Hanna, amb qui tindrà l'oportunitat de formar la família que mai no ha tingut.



Fotografia: Filmmax

## LOS MISERABLES

**DIJOUS, 17 DE NOVEMBRE,  
A LES 18.30 h**

Stéphane acaba d'unir-se a la Brigada de Lluita contra la Delinqüència de Montfermeil, un suburbi a l'est de París. Allà coneix els seus nous companys, el Chris i el Gwada, dos agents experimentats en les enormes tensions que hi ha entre els diferents grups organitzats pel control de barri.



Fotografia: Lily Films

## EL INCONVENIENTE

**DIJOUS, 1 DE DESEMBRE,  
A LES 18.30 h**

A Sara (Juana Acosta) li ofereixen comprar la casa perfecta: espaiosa, molt lluminosa i extremadament barata. Tan sols té un petit "inconvenient": Lola (Kiti Mánver), la septuagenària actual propietària, hi viurà fins que mori. No obstant, Sara creu que és un bon negoci i decideix comprar-la, esperant el fatídic esdeveniment.



Fotografia: La Cíaqueta PC

## CICLE: AUTOCONeixEMENT I MEDITACIÓ

G

### MEDITACIÓ A L'AIRE LLIURE

**DIMECRES, 26 D'OCTUBRE,  
A LES 11.00 h**

Professional: **M. Carmen Ruano,**  
terapeuta

Punt de trobada: escales de l'entrada principal del parc de Cervantes, a l'avinguda Diagonal.

M. Carmen Ruano ens proposa una meditació diferent: sortir al parc de Cervantes i gaudir d'un espai i d'una estona per connectar amb el jo interior.

Cal dur màrrega.



Fotografia: CC Josep M. Trias i Peix

## MEDITACIÓ

**DIMECRES, 16 DE NOVEMBRE I  
14 DE DESEMBRE  
A LES 19.30 h**

Professional: **M. Carmen Ruano,**  
terapeuta

Amb la meditació entrenarem la ment per conèixer-nos més i arribar a la nostra consciència. Descobrirem com som i les qualitats que podem despertar en nosaltres, ja que algunes es troben adormides. Com sempre, farem una xerrada introductòria i després, la meditació.

Aquesta activitat es farà **en línia**. Cal inscriure-s'hi per rebre l'enllaç de YouTube.

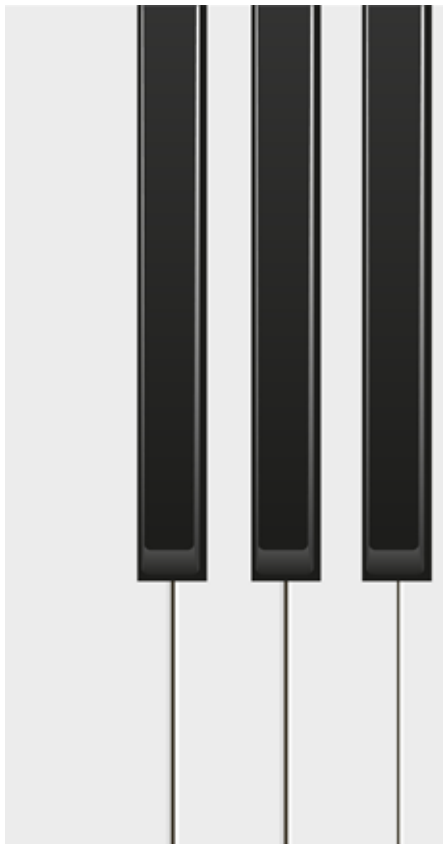


Fotografia: CC Josep M. Trias i Peitx

## PIANO OBERT

Hores per convenir  
Sala d'actes  
Cal inscriure-s'hi prèviament

Encara no sabeu que el nostre magnífic piano està esperant que el vinguin a tocar? Molts músics ja s'han beneficiat d'aquest projecte. Feu-hi la vostra reserva per correu electrònic a [ccjosepmtriaspeitx@lleuresport.cat](mailto:ccjosepmtriaspeitx@lleuresport.cat).



Fotografia: Pixabay

## CICLE DE CLÀSSICA A LES CORTS

**SCHUMANN, MOMPOU I DEBUSSY**

**DIVENDRES, 28 D'OCTUBRE  
A LES 18.00 h**

Preu: entrada general, 4,64 €  
Infants de menys de 12 anys: gratuït

Concert de piano. Un viatge des del romanticisme més pur fins la música de principis de segle XX amb el pianista Magí Garcías Frau.



Fotografia: Magí Garcías

## UN VIATGE PER L'ÒPERA

**DIVENDRES, 16 DE DESEMBRE,  
A LES 18.00 h**

Preu: entrada general, 4,64 €  
Infants de menys de 12 anys: gratuït

Un recorregut per part de la història de l'òpera des del segle XVII al XX. Un recull de les àries més emblemàtiques de cada època: des de Monteverdi fins a Werther, passant per Mozart, Rossini, Gounod i molts més.

**Mar Esteve**, mezzosoprano (guanyadora en el concurs CIM)  
Per determinar, pianista



Fotografia: Elisenda Canals

## CONCERT DE NADAL: TRIO FLORESTAN

**DIJOUS, 29 DE DESEMBRE  
A LES 18.00 h**

Preu: entrada general, 4,64 €  
Infants de menys de 12 anys: gratuït

El trio Florestan és un grup de música de cambra, format per un duo de veus, la soprano Alba Valdivieso i la Cristina Tena mezzosoprano, i el pianista Carlos Bujosa. É un concert al voltant dels grans duets per a veu i piano del romanticisme alemany. Així doncs, el programa que proposem passa pels compositors més importants d'aquella època que son: Mendelssohn, Schubert, Schumann i Brahms. Representants del Lied Romàntic.



Fotografia: Joan Montuïl



## ENTITATS

### **Aula d'Extensió Universitària Les Corts Oest**

Horari: dimecres, de 17.30 a 19.30 h

Més informació:

[aulalescortsoest@gmail.com](mailto:aulalescortsoest@gmail.com)

### **Banc Solidari**

Horari: de dilluns a divendres, de 10.30 a 13.00 h, i de dilluns a dijous, de 17.00 a 20.00 h

Més informació: 934 480 238,

[bancsolidari@hotmail.com](mailto:bancsolidari@hotmail.com) i

[www.bancsolidari.org](http://www.bancsolidari.org)

### **Grup de Dol**

Organitzat pel Banc Solidari.

Aquest és un espai per donar suport a totes les persones que han perdut un ésser estimat.

## ALTRES SERVEIS CESSIÓ D'ESP AIS

El Centre Cívic Josep M. Trias i Peitx disposa d'una sala d'actes, dues sales polivalentes i dues aules que posa a la disposició tant d'entitats com de particulars i empreses. Són sales que s'adapten a diferents activitats: reunions, concerts, assajos musicals, tallers.

Consulteu-ne la disponibilitat i el pressupost:

[ccjosepmtriasipeitx@lleuresport.cat](mailto:ccjosepmtriasipeitx@lleuresport.cat).





---

**AGENDA CULTURAL DEL CENTRE CÍVIC**

---

---

**OCTUBRE**

---

|              |                   |   |                      |         |
|--------------|-------------------|---|----------------------|---------|
| Del 4 al 28  | De 9.00 a 21.00 h | Urban sketching: mostrar el món dibuix a dibuix | Exposició            | pàg. 3  |
| Dimarts, 4   | A les 18.30 h     | Música de sempre                                | Concert              | pàg. 8  |
| Dijous, 20   | A les 17.00 h     | Llocs entre el record i l'oblit                 | Sortida              | pàg. 5  |
| Dimecres, 26 | A les 11.00 h     | Meditació a l'aire lliure                       | Conferència-sortida  | pàg. 11 |
| Dimecres, 26 | A les 11.30 h     | Naufregis. història submergida                  | Sortida              | pàg. 5  |
| Dijous, 27   | A les 18.30 h     | <i>Cantando en las azoteas</i>                  | Cinema               | pàg. 10 |
| Divendres 28 | A les 18.00 h     | Schumann, Mompou i Debussy                      | Clàssica a les Corts | pàg. 13 |

---

---

**NOVEMBRE**

---

|               |                   |   |                      |         |
|---------------|-------------------|---|----------------------|---------|
| Dijous, 3     | A les 19.00 h     | Winona  | Concert              | pàg. 8  |
| Del 8 al 29   | De 9.00 a 21.00 h | Un passeig pel món nano                             | Exposició            | pàg. 4  |
| Dimarts, 8    | A les 18.30 h     | Descobrim el món invisible                          | Conferència          | pàg. 7  |
| Dijous, 10    | A les 10.00 h     | Llocs entre l'estigma, l'exotisme i la rebel·lia    | Sortida              | pàg. 6  |
| Divendres, 11 | A les 19.00 h     | Il·lusionisme                                       | Espectacle màgia     | pàg. 9  |
| Dimecres, 16  | A les 19.30 h     | Despertem la nostra consciència: meditació          | Conferència          | pàg. 12 |
| Dijous, 17    | A les 18.30 h     | <i>Los miserables</i>                               | Cinema               | pàg. 11 |
| Dissabte, 19  | A les 12.00 h     | Concert de piano: D'Europa a Llatinoamèrica         | Concert didàctic     | pàg. 9  |
| Dimarts, 22   | A les 18.30 h     | Com detectar el masclisme en les relacions?         | Conferència-taller   | pàg. 7  |
| Dijous, 24    | A les 11.00 h     | Els gremis de Barcelona                             | Sortida              | pàg. 6  |
| Dijous, 24    | A les 18.30 h     | Un viatge pel món atòmic                            | Concert teatralitzat | pàg. 10 |
| Divendres, 25 | A les 18.30 h     | Escenes de vida quotidiana en els relleus orientals | Conferència          | pàg. 8  |
| Dimarts, 29   | A les 19.00 h     | Barcelona Blind Concerts: Khalm                     | Concert              | pàg. 10 |

---

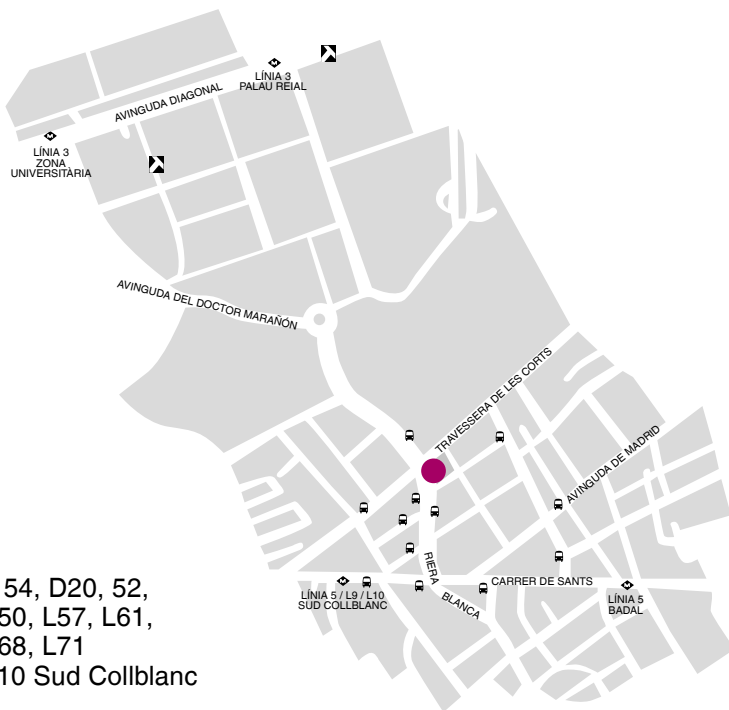
---

**DESEMBRE**

---

|               |                   |  |                      |         |
|---------------|-------------------|--|----------------------|---------|
| Dijous, 1     | A les 18.30 h     | <i>El inconveniente</i>                    | Cinema               | pàg. 11 |
| Del 2 al 29   | De 9.00 a 21.00 h | Famosos amb fibromiàlgia                   | Exposició            | pàg. 4  |
| Dilluns, 12   | A les 18.30 h     | Històries de vida, històries de capacitats | Conferència          | pàg. 8  |
| Dimecres, 14  | A les 11.00 h     | Tradicions i curiositats nadalenques       | Sortida              | pàg. 6  |
| Dimecres, 14  | A les 19.30 h     | Despertem la nostra consciència: meditació | Conferència          | pàg. 12 |
| Divendres, 16 | A les 18.00 h     | Un viatge per l'òpera                      | Clàssica a les Corts | pàg. 13 |
| Dijous, 29    | A les 18.00 h     | Concert de Nadal. Trío Florestan           | Clàssica a les Corts | pàg. 13 |

---



Bus: V1, H8, 75, 54, D20, 52,  
157, 113, L12, L50, L57, L61,  
L62, L64, L65, L68, L71  
Metro: L5, L9 i L10 Sud Collblanc  
Tram: T1, T2, T3


## ADREÇA

**CENTRE CÍVIC  
JOSEP M. TRIAS I PEITX**  
Riera Blanca, 1-3  
Tel.: 934 480 499  
08028 Barcelona

## HORARIS

Horari d'obertura:  
de dilluns a divendres, de 9.00 a  
21.30 h  
Dissabtes, de 9.00 a 14.00 h

## INFORMACIÓ ADDICIONAL

 Adaptat per a persones amb  
mobilitat reduïda

## PER A MÉS INFORMACIÓ

[barcelona.cat/ccjosepmtriasipeitx](http://barcelona.cat/ccjosepmtriasipeitx)  
[ccjosepmtriasipeitx@lleuresport.cat](mailto:ccjosepmtriasipeitx@lleuresport.cat)  
[Facebook.com/ccjosepmtriasipeitx](https://www.facebook.com/ccjosepmtriasipeitx)  
Twitter: @ccjmtriasipeitx