

Centre Cívic Navas

CULTURA VIVA

Gener-Març 2023

Navas



Ajuntament de
Barcelona



EXPOSICIONS	pàg. 06
CICLE VIU LA MÚSICA	pàg. 09
CICLE DIVERSITATS	pàg. 13
ESPECTACLE FAMILIAR	pàg. 25
CONFERÈNCIES	pàg. 27
CICLE D'EGIPTE	pàg. 30
CICLE AUDICIONS COMENTADES	pàg. 32
GENT GRAN	pàg. 34
CICLE MÚSICA Z	pàg. 37

* En cas de no poder-se celebrar a porta oberta, podreu seguir els actes a través de les xarxes socials via streaming.

Fotografia de portada: José Luis Luna Rocafort
Maria Hein (concert 9 de març)

NORMATIVA PROGRAMACIÓ CULTURAL

- Totes les activitats requereixen inscripció prèvia.
- Aquesta, es pot fer a través de la web o presencialment a la recepció del centre.
- Està prohibit l'enregistrament parcial o total dels espectacles.
- L'aforament en totes les activitats de la sala d'actes és limitat.
- Respecteu l'ordre d'arribada.
- Entrada gratuïta exceptuant aquelles activitats marcades amb preu d'entrada.
- Els preus corresponen als aprovats per la Comissió de Govern de l'Ajuntament de Barcelona per al 2022.
- Tingueu cura de les vostres pertinences. El centre cívic no es responsabilitzarà de possibles robatoris o pèrdues d'objectes personals.
- Les activitats marcades amb Live s'emetran també en streaming a través de les xarxes socials del centre. * En cas de no poder-se celebrar a porta oberta, podreu seguir els actes a través de les xarxes socials via streaming.

LLEGENDA



A la taquilla inversa (TI) l'espectador és qui decideix, un cop vista l'obra, pagar el que consideri oportú i just. És un exercici de responsabilitat i maduresa on l'espectador ha de tenir en compte que la producció i exhibició d'un espectacle teatral té uns costos en els quals s'inclouen, entre altres, la remuneració digna dels artistes. Tenint en compte això i la seva possibilitat econòmica, l'espectador estableix el preu de l'entrada.

MESURES COVID19 CENTRE CÍVIC NAVAS

- Desinfecció diària de tots els espais.
- A l'entrada del centre hi haurà dispensador de gel hidroalcohòlic.
- L'ús de la mascareta és recomanable.
- L'accés i el desallotjament dels espais es farà de manera esglaonada. Caldrà seguir sempre les senyalitzacions i indicacions del personal del CC Navas.
- A totes les activitats de la sala d'actes (concerts, conferències, teatre...etc.) l'aforament serà limitat i serà necessària la inscripció prèvia a través de la web.
 - Recomanem portar l'entrada descarregada al mòbil per evitar al màxim el contacte amb paper.
- Si penses que pots tenir símptomes del covid-19 o has estat en contacte amb algú diagnosticat del virus, queda't a casa.

GENER

EXPOSICIONS	PAISATGE I COLOR	DEL 10 AL 30 DE GENER ESPAI A. PRIMERA PLANTA
TemporalsBCN 2023	COCREACIÓ AMB L'ARTISTA	11 I 12 DE GENER DE 17 A 20 H
CONFERÈNCIES	ÀGORA GENT GRAN MANTENIR UNA LLAR SEGURA	DIMECRES, 11 DE GENER DE 10.30 A 12 H
CICLES I CONFERÈNCIES	L'ANTIC EGIPTÈ. CRISIS A EGIPTÈ:	DIMECRES, 11 DE GENER A LES 18.30 H
TEATRE D'APROP	EL RIZOMA DE MI CORAZÓN En memòria de Stanislav Petrov	DIVENDRES, 13 DE GENER A LES 19.30 H
CICLES I CONFERÈNCIES	RECERCA BIOMÈDICA IIB SANT PAU VIH, L'EPIDÈMIA SILENCIOSA	DIMARTS 17 DE GENER A LES 18 H
DIVERSITAT EN FEMENÍ	MIREIA INGLÉS	DIJOURS, 19 DE GENER A LES 19 H
MEDIAMBIENT	PARA I REPARA: Mercat d'intercanvi i reparació.	DISSABTE 21 DE GENER DE 10 A 13 H Plaça Ferran Reyes
CICLES I CONFERÈNCIES	RECERCA BIOMÈDICA IIB SANT PAU MUSICOTERÀPIA	DIMARTS 24 DE GENER A LES 18 H
VIU LA MÚSICA	MÚSICA Z	DIJOURS, 26 DE GENER A LES 19 H

FEBRER

CICLES I CONFERÈNCIES	LA VELLESA A L'ANTIC EGIPT	DIMECRES, 1 DE FEBRER A LES 18.30 H
EXPOSICIONS	URBANISME FICCIÓ TemporalsBCN 2023	DEL 2 DE FEBRER AL 23 DE MARÇ
ESPECTACLES FAMILIARS	CONTES DEL MICO I ELS SEUS AMICS	DIVENDRES, 3 DE FEBRER A LES 17 H
DIVERSITAS EN FEMENÍ	LENAND	DIJOURS, 9 DE FEBRER A LES 19 H
CONFERÈNCIES	ÀGORA GENT GRAN GESTIÓ DE LES EMOCIONS	DIMECRES, 15 DE FEBRER DE 10.30 A 12 H
SEMINARIS	DONES DE PEL.LÍCULA	DEL 16 FEBRER AL 9 DE MARÇ DIJOURS DE 19 A 20.30 H
CARNESTOLTES A LA PLAÇA!	EL PROFESSOR VEN SONAT	DIVENDRES, 17 DE FEBRER A LES 17 HORES
CICLES I CONFERÈNCIES	RECERCA BIOMÈDICA IIB SANT PAU QUÈ ÉS UN ASSAIG CLÍNIC?	DIMARTS 21 DE FEBRER A LES 18 H
VIU LA MÚSICA	MÚSICA Z	DIJOURS, 23 DE FEBRER HORA: 19 H
FEMME FATALE	BARXELA GARIBALDI	DEL 22 DE FEBRER AL 22 DE MARÇ Espai B. Segona planta

MARÇ

CICLES I CONFERÈNCIES	LES TOMBES DELS ARTESANS A DEIR EL-MEDINA	DIMECRES, 1 DE MARÇ A LES 18.30 H
SEMINARIS	TELEGÈNERE	DE L'1 AL 15 DE MARÇ DIMECRES D'11.30 A 13 H
DIVERSITAS EN FEMENÍ	TROBADA POÈTICA	DIVENDRES, 3 DE MARÇ A LES 19 HORES
DIVERSITAS EN FEMENÍ	MARIA HEIN	DIJOURS, 9 DE MARÇ A LES 19 H
CONFERÈNCIA / AUD	IOVISUAL DONES ARTISTES: PAULA REGO	DIMECRES, 15 DE MARÇ A LES 18.30 H
CONFERÈNCIES	ÀGORA GENT GRAN ACTIVA LA MENT: Exercici cognitiu	DIMECRES, 15 DE MARÇ DE 10.30 A 12 H
TEATRE D'APROP	OFÈLIA(S)	DIVENDRES, 17 DE MARÇ A LES 19.30 H
EXPOSICIÓ CICLES I CONFERÈNCIES	RECERCA BIOMÈDICA IIB SANT PAU L'ESPECTRE DEL CERVELL AUTISTA	DIMARTS 21 DE MARÇ A LES 18 H
VIU LA MÚSICA	MÚSICA Z	DIJOURS, 23 DE MARÇ HORA: 19 H
VIU LA MÚSICA	MÚSICA Z	DIJOURS, 30 DE MARÇ HORA: 19 H

PAISSATGE I COLOR

DEL 10 AL 30 DE GENER

Espai A. Primera planta

Un recorregut pictòric en el qual el paisatge és el protagonista. A través de l'aprenentatge de la teoria del color aprenem dels mestres de la pintura a interpretar com s'expressa l'artista davant del paisatge natural o urbà.

Mostra de l'alumnat del taller de pintura a l'oli de la professora Gabriela Galileo.



Fotografia: Gabriela Galileo

URBANISME FICCIÓ Amb Antonio Montesinos TemporalsBCN 2023

Circuit estable d'exposicions itinerants
de la xarxa de centres cívics de Barcelona

DEL 2 DE FEBRER AL 23 DE MARÇ

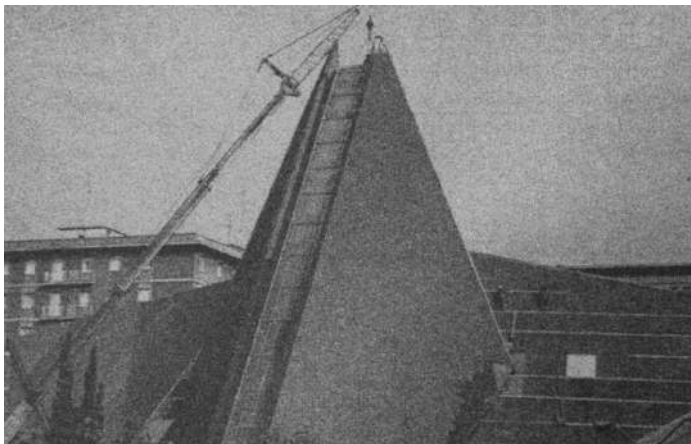
Urbanisme Ficció és una proposta a mig camí entre la mediació, el treball de camp i la creació col·lectiva. Pretén treballar amb diferents comunitats de veïns per a posar a la seva disposició capacitats com la de traçar un mapa, la de gestionar un territori i la de dissenyar un futur.

TALLER DE COCREACIÓ AMB L'ARTISTA ANTONIO MONTESINOS

11 I 12 DE GENER

De 17 a 20 h

Parlarem sobre la necessitat d'imaginar futurs més idonis i en el qual s'utilitzaran diferents eines de l'anomenat "disseny especulatiu" per a plantejar projeccions futures que solucionin problemàtiques específiques dels barris.



Fotografia: Antonio Montesinos

MÚSICA Z, EL CICLE QUE ENS FARÀ DESCOBRIR NOU TALENT MUSICAL

G

Acostem als barris el talent de l'alumnat d'estudis superiors de música de Barcelona. La Xarxa de Centres Cívics de Barcelona posa els escenaris a disposició dels futurs músics i músiques que es formen a les escoles superiors de música de la ciutat per a portar-los noves experiències amb el programa Música Z.

Per a aquests i aquestes estudiants, actuar davant d'un públic divers i proper, en el marc de la seva formació com a intèrprets i compositors/ores, és una part fonamental del procés d'aprenentatge i adquisició d'experiència. Alhora, per als espais culturals que els acullen és una manera de conèixer futurs talents i la diversitat d'estils i llenguatges musicals que adquireixen. És, per tant, una experiència musical diferent, ja que no es tracta només d'un concert, sinó d'un espai de diàleg obert, on a partir d'un breu repertori, l'alumnat i el públic compartiran les motivacions i els reptes amb els quals s'enfronta una nova generació d'intèrprets que es troben en formació.

DATES: **DIJOURS, 26 DE GENER**
 DIJOURS, 23 DE FEBRER
 DIJOURS, 23 DE MARÇ
 DIJOURS, 30 DE MARÇ

Hora: 19 h

Reserva la teva entrada a la pàgina web ccnavas.cat

Música Z

EL RIZOMA DE MI CORAZÓN EN MEMÒRIA DE STANISLAV PETROV

G

DIVENDRES, 13 DE GENER

A les 19.30 h

Prestigiosos investigadors han exaltat la importància de la literatura, la música i arts plàstiques, com a motor per grans avenços científics i del coneixement, deixat de costat a la dramàtúrgia! Alfredo, un professor de direcció teatral, adverteix que excloure la dramàtúrgia com a eina per impulsar la ciència és un error, i decidirà emprendre una campanya perquè es reconsideri aquesta decisió. El fet de no esmentar el teatre amaga alguna cosa més: el temor cap a un art que pot vèncer la cultura digital imposada en les societats de tot el planeta Terra com a saber i com a evasió. En el desenvolupament de l'espectacle es plantegen diversos conflictes, però la dramàtúrgia amb la col·laboració de rellevants científics i l'ajuda de les neurones mirall, l'efecte papallona i l'estructura rizomàtica, va guanyant la partida.

Companyia: Grupo NLT

Autor, director i escenoarquitectura: Alfredo Alvarez

Il·luminació, so i projeccions: Ramón Pascual

Col·laboradors: Curletto, Victor i Nuria.

Duració: 60 minuts

Idioma: En castellà / català



Fotografia: Grupo NLT

CONTES DEL MICO I ELS SEUS AMICS

G

DIVENDRES, 3 DE FEBRER

A les 17 h

El mico Milky Güey arriba amb les seves històries de plàtans, salts i contes; però aquesta vegada no estarà només amb Li Morenita, la seva mascota humana... vindran un parell d'amics a acompanyar-lo en les seves entremaliadures! Entre ells el músic Arnim Schneider que estarà delectant-nos amb el seu violí. Vindran també una tortuga tímida, una granota setciències, un conill rebel i una guineu gourmet.

Contes grans i petits protagonitzat per aquesta colla de bestioles salvatges i dirigit als infants més salvatges... i als domesticats. Totes les espècies són benvingudes!

Narració i titelles: Li Morenita

Música: Arnim Schneider

Edat recomanada: A partir de 2 anys

Duració: 50 min.

Idioma: Castellà



Fotografia: Li Morenita

EL PROFESSOR "VEN SONAT"

G

DIVENDRES, 17 DE FEBRER

A les 17 hores

Teatre infantil per ensenyar nocions musicals als més petits. Pentagrama i Compàs, dos extraterrestres provinents del planeta "DoReMi", han estat expulsats per no tenir els coneixements suficients de música. Quan escolten música s'avorreixen i s'adormen. Només podran tornar al seu planeta quan obtinguin un certificat que acrediti que han assolit les nocions bàsiques de música. Per aconseguir-lo, assistiran com alumnes a les classes del cèlebre professor "Ven Sonat".

Companyia: Teatre Peixospeixeres.

Idea original i direcció: Ramon Pros i Fanny Ferran.

Repartiment d'actors:

Professor Ven Sonat: Fran Martínez.

Compàs: Ramon Pros.

Pentagrama: Fanny Ferran.

Música: Fran Martínez.



Fotografia: Teatre Peixospeixeres

DIVERSITAS EN FEMENÍ

Aquest Diversitats, “En Femení” vol ser una mirada i una forma de treballar de manera transversal i continuada la perspectiva de gènere al Centre Cívic. Celebrarem i reivindicarem la dona com a protagonista, dins el cicle musical, amb tres veus pròpies com Mireia Inglés, Elena García o Maria Hein.

Al març apartem l'accelerador per conèixer i endinsar-nos en l'obra de la pintora Paula Rego. Gaudir d'una relectura d'aquella donzella resignada i obedient de Hamlet sota la direcció teatral de Marga Rovira. I parlarem amb Pat MM sobre les dones més valentes i lliures, durant les hores més fosques, “les bruixes”. Finalment, Barxela Garivaldi, acompanyada de la tauleta gràfica exposarà el rostre de la dona, enèrgica i independent.

A més dos seminaris, ens permetran aprofundir sobre qüestions de gènere, per reflexionar sobre la representació de la feminitat i els estereotips de gènere en el mitjà audiovisual, tant en el cinema com en les sèries actuals. Benvingudes i benvinguts!



Fotografia: pexels

MIREIA INGLÉS

TI

DIJOUS, 19 DE GENER

A les 19 h

Cantant i compositora de Santa Coloma de Gramanet. Les seves composicions tenen un to íntim i melancòlic. Zahara i Vega, cantautores del panorama del pop estatal i indie, són algunes de les seves referències. També ho són grups del pop rock anglosaxons com Coldplay, I am Kloot. En aquest projecte l'acompanya a la guitarra elèctrica i acústica en Toni Mena.



Fotografia: Mireia Inglés

LENAND

TI

DIJOURS, 9 DE FEBRER

A les 19 h

“El murmuri delicat de dues veus entusiasmades que s’uneixen per a emprendre un nou viatge amb l’equipatge replet de noves melodies i esperances a compartir.” El seu nom és Lenand, i conformen un duo de guitarra i veus que busca confluïr de manera natural i harmoniosa. Dins d’aquest projecte trobem a Andreu Peral i a Elena García. El primer és conegut per aportar veu, cors i percussió en la banda de so indie-pop, La Mano del Marciano. La segona és una talentosa cantant i compositora que, en companyia de la seva guitarra, ja ens va captivar en Àuria. Tots dos artistes catalans han unit els seus talents per a crear Lenand, un projecte que insufla esperança al panorama musical independent.



Fotografia: Lenand

MARIA HEIN

TI

DIJOURS, 9 DE MARÇ

A les 19 h

Maria Hein (Felanitx, 2003), duu anys formant-se com a pianista, tocant la guitarra i recentment va començar a crear les seves lletres i les seves melodies. Actualment treballa al seu primer disc amb en Jordi Matas i la direcció artística de Ferran Palau. El passat estiu va treure les seves dues primeres cançons “No Et Veig” i “Idó Un Cafè”. Temes que varen cridar l’atenció de les agències Pértiga Music i del segell Hidden Track Records. Les seves cançons reflecteixen els seus problemes, dubtes i també alegries. No totes les cançons són 100 per cent autobiogràfiques, però totes la representen d’alguna manera i la seva intenció és que el públic es pugui sentir identificat d’alguna manera amb tots aquests temes.



Fotografia: Maria Hein

TROBADA POÈTICA

DIVENDRES, 3 DE MARÇ

A les 19 hores

Animalismo poético va néixer en 2017 com un crit desesperat per a expressar el que Daniel Barbadillo portava en el seu interior i no aconseguia treure. Des de llavors ens regala diàriament la seva poesia canalla que a ningú li deixa impassible.

Raúl Ligeró, més conegut en les Xarxes Socials com **LGR**. Escriptor, poeta, raper, somiador amb els peus ancorats en la terra, però amb un cor que intenta volar lliure més enllà d'on es dibuixa la línia de l'horitzó. Ens presentarà el seu últim treball "Fuego disuasorio"

Pat MM Autora De "Memorias De Una Sirena Descalza", "El Vértigo Del Desfiladero" ens presentarà el seu últim llibre, "Lámame Bruja"

"Les bruixes han fet por a través dels segles perquè les dones valentes i lliures espantaven i per desgràcia continuen espantant. Però ja no ens amaguem. Si volen tenir por de la nostra fortalesa, els donarem motius."



Fotografia: pexels

DONES ARTISTES: PAULA REGO

“JO PINTO PER A PLANTAR CARA A LA POR”

G

DIMECRES, 15 DE MARÇ**A les 18.30 h**

Les imatges de Paula Rego (Lisboa, 1935- Regne Unit, 2022) són tan escabroses com atractives, realistes i càustiques, infantils i perverses, poètiques i misterioses. Des dels anys seixanta l'obra de Rego, ha desenvolupat iconografies poblades de records i experiències, de contes literaris i referències a vells mestres. La seva narrativa expressionista ens parla de ressentiments i duels, vergonya, i denúncia front injustícies polítiques i socials, sovint relacionades amb les dones marginals o racialitzades. Avui Rego, és una de les artistes més conegudes en el món de la pintura i nom obligatori en parlar d'art contemporani. Descobreix doncs, vida i obra d'aquesta magnètica artista britànica-portuguesa, que situa sempre la dona com ha protagonista absoluta.

A càrrec de: Mireia Massana Salvador; Mediadora cultural i educadora, creadora visual, Llicenciada en Belles Arts.



Fotografia: Paula Rego

OFÈLIA(S)

TI

DIVENDRES, 17 DE MARÇ

A les 19.30 h

El Niu d'Ofèlia neix el 2018 durant l'agosarada experiència de rellegir Hamlet dins el projecte "Pinzellades de Shakespeare" de la companyia Farandulacis. Enamorats de Hamlet, però sobretot del personatge d'Ofèlia, reflexionarem i intentarem comprendre aquest clàssic universal, convidant-nos a descobrir noves veus entorn a temes d'actualitat, com la diversitat, el feminisme, l'empoderament, la no-violència. D'aquesta manera, el "niu" interpel·la als mateixos personatges de l'obra, i es pregunta: Per què Hamlet, mai no va explicar a Ofèlia el que li passava? Com hauria reaccionat Ofèlia si ho hagués fet? I que hi ha de dir l'autor de tot plegat. Què passaria si apareixes a escena una Ofèlia dels nostres temps? I quin paper té en tot això Poloni, l'estricta pare d'Ofèlia?

Companyia: El niu d'Ofèlia

Direcció: Marga Rovira

Basada en l'obra de: W. Shakespeare

Ofèlia 1: Marta Arteaga

Ofèlia 2: Marga Rovira

Hamlet: Roger González

Poloni: Xavier Sesplugues

Música en directe: Juan Carlos Gómez



Fotografia: El Niu d'Ofèlia

FEMME FATALE UN PROJECTE DE BARXELA GARIBALDI

DEL 22 DE FEBRER AL 22 DE MARÇ
Espai B. Segona planta.

Barxela reivindica el dret de la dona a ser “espontània, sensual i apassionada, o gèlida i impenetrable d’instint assassí. De viva i inquieta mirada, o d’ulls plorosos enmig un naufragi. Sensible i melancòlica o una femme fatale, tant l’heroïna de la història, com la pèrfida malvada”. Ser una donà de tradició i costums ancestrals, o apassionada i abduïda per la modernitat del seu temps. Lliures, de culpa i pesats arquetips, que estiguin plenes de matisos i contradiccions. Tantes capes i pinzellades com poden tindre aquestes il·lustracions digitals que Garibaldí ens presenta en aquesta exposició.



Fotografia: Barxela Garibaldí

DONES DE PEL·LÍCULA

P

DEL 16 FEBRER AL 9 DE MARÇ

Dijous de 19 a 20.30 h

Preu: 31 € (4 sessions)

A càrrec Trama SCCL

A partir del visionat i anàlisi de seqüències, coneixerem la visió que ha donat de les dones el cinema, reflexionarem sobre la representació de la feminitat i els reflexionarem sobre la representació de la feminitat i els estereotips de gènere en el mitjà audiovisual, reflexionarem sobre la representació de la feminitat i els estereotips de gènere en el mitjà audiovisual, estereotips de gènere en el mitjà audiovisual, i debatrem sobre les seves implicacions socials i culturals.

TELEGÈNERE

P

DE L'1 AL 15 DE MARÇ

Dimecres d'11.30 a 13 h

Preu: 23.25 € (3 sessions)

A càrrec Trama SCCL

Com retraten les dones sèries com The walking death o Breaking bad? Quina visió de la violència masclista donen títols com Mad men o Game of thrones? Fomenten la igualtat The Simpsons o Orange is the new black? Analtzarem les representacions i els discursos de gènere de les ficcions televisives contemporànies.



Fotografia: HBO

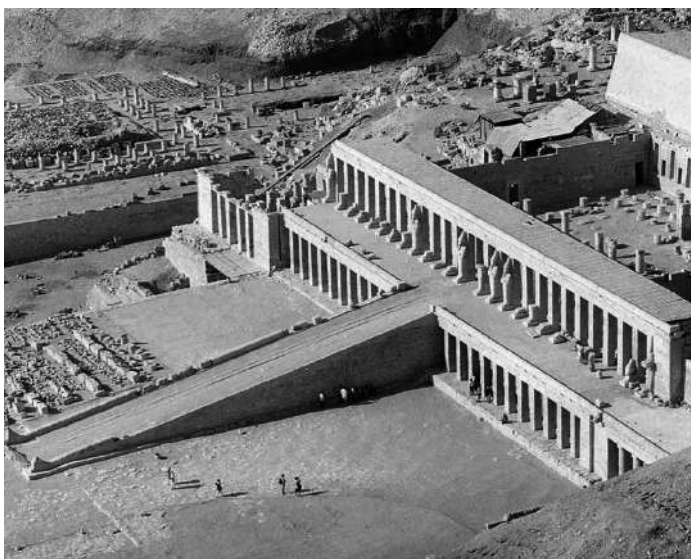
CICLE DE L'ANTIC EGIPTE. TERRA DE MÒMIES I FARAONS

G

Continuem amb el cicle que ens endinsa en la història de l'antic Egipte, terra de mòmies i faraons.

A càrrec de: Núria Castellano i Solé, doctora en Història, especialista en Egiptologia i membre de la Missió Arqueològica a Oxirrinc (Egipte)

Activitat gratuïta amb inscripció. Aforament limitat.



Fotografia: viquipèdia

CRISIS A EGIPTO: EL PRIMER PERÍODE INTERMEDIARI

DIMECRES, 11 DE GENER

A les 18.30 h

La història d'Egipte queda dividida en les èpoques d'esplendor on el faraó té un poder gairebé absolut i l'estat està centralitzat. Entre aquestes èpoques o "imperis" ens trobem amb moments d'incertesa política. Després de l'Imperi Antic ens trobem amb una d'aquestes èpoques: el Primer Període Intermediari, un moment de crisi reflectit a la literatura del moment.

LA VELLESA A L'ANTIC EGIPTO

DIMECRES, 1 DE FEBRER

A les 18.30 h

Les representacions artístiques a Egipte ens mostren cossos i cares en estat de perpètua joventut amb rostres idealitzats pels quals no passa el temps. Però com era la població gran a Egipte? Es consideraven savis? O eren objecte de burla?

LES TOMBES DELS ARTESANS A DEIR EL-MEDINA

DIMECRES, 1 DE MARÇ

A les 18.30 h

Les tombes de la Vall dels Reis van ser construïdes pels artesans que vivien a Deir el-Medina. Però a més de fer les tombes reials, aquests artistes també van excavar les seves cases d'eternitat i les van decorar, convertint-se en petites obres d'art, que ens parlen de les creences funeràries antigues.

RECERCA BIOMÈDICA IIB SANT PAU

G

Conèixer i apropar-nos a la recerca Biomèdica que s'està duent a terme actualment. Organitzades amb: la Unitat de Cultura Científica – UCC+i (FECYT) de l'institut de Recerca de l'Hospital de la Santa Creu i Sant Pau – Centre CERCA Institut d'Investigació Biomèdica Sant Pau (IIB Sant Pau)



Fotografia: pexels

VIH, L'EPIDÈMIA SILENCIOSA

DIMARTS 17 DE GENER

A les 18 h

El Dr. Rubén Cereijo, Investigador postdoctoral R2A, Grup de recerca en VIH i sida, Institut de Recerca de l'Hospital de la Santa Creu i Sant Pau, ens exposarà com el virus de la immunodeficiència humana (VIH) afecta el nostre sistema immunitari, no podent combatre altres malalties els problemes cardiovasculars com a principal causa de mortalitat. Afortunadament, s'han desenvolupat tractaments antiretrovirals que permeten a les persones que viuen amb VIH contenir molt bé la multiplicació del virus, fent que sigui indetectable i per tant intransmissible. No obstant, encara presenten alguns efectes secundaris, com ara els que afecten al cor o al greix. És possible una vacuna? Quina relació té el tractament antiretroviral amb l'obesitat? Com ens poden ajudar els (súper)ordinadors a fer recerca per a millorar la qualitat de vida de les persones amb VIH?



Fotografia: pixabay

MUSICOTERÀPIA

DIMARTS 24 DE GENER

A les 18 h

Darrers avenços en recerca sobre els efectes de la musicoteràpia en malalts oncològics. Durant aquesta xerrada parlarem sobre la teràpia basada en la musicoteràpia i els últims avenços en estudis relacionats amb l'impacte d'aquesta teràpia en pacients oncològics.

A càrrec de: Dra. Silvana Novelli Canales, Investigadora del Grup d'Hematologia Oncològica i Trasplantament, Institut d'Investigació Biomèdica Sant Pau (IIB-Sant Pau).



Fotografia: pexels

QUÈ ÉS UN ASSAIG CLÍNIC?

DIMARTS 21 DE FEBRER

A les 18 h

Durant aquesta xerrada parlarem de com es desenvolupen i supervisen els assaigs clínics amb medicaments que es duen a terme en el CIM, majoritàriament en Fase I amb voluntaris sans per tal d'establir l'efecte dels medicaments en estadi inicial del seu desenvolupament i assaigs Fase II, en grups reduïts de pacients en col·laboració amb diversos serveis clínics de l'Hospital per tal d'aconseguir més informació cinètica o conceptual dels fàrmacs en estudi.

A càrrec de: Dra. Rosa Maria Antonijoan, directora del CIM Sant Pau i de la Plataforma de Investigació Clínica del IIB Sant Pau, i Responsable de la Unitat de investigació clínica i assajos clínics de l'Institut d'Investigació Biomèdica Sant Pau (IIBSant Pau), així com els assajos clínics que es duen a terme al Centre de Investigació del Medicament - CIM de l'Institut de Recerca Sant Pau.



Fotografia: pexels

L'ESPECTRE DEL CERVELL AUTISTA

DIMARTS 21 DE MARÇ

A les 18 h

Durant aquesta xerrada parlarem sobre les diferències fisiològiques d'un cervell autista amb el d'una persona neurotípica. I com el seu diferent neurodesenvolupament desemboca en alteracions en la poda neuronal, en la mielinització i per tant en el funcionament. El cervell autista és un cervell més ramificat, menys especialitzat i ha de processar molta informació per a donar una resposta entenedora a l'entorn. En paraules planeres, no és un cervell tan automàtic. Això comporta que les persones amb autisme tinguin problemes en les funcions executives, com ara prendre decisions, planificar-se les tasques, distingir allò que és prioritari, ect ... També parlarà dels diferents tipus d'intervenció que existeixen i va fer propostes d'estratègies per dur a terme a casa, des del seu punt de vista de neurocientífica i mare d'un nen amb autisme.

A càrrec de: Dra. Maria J Portella, Cap del Grup de Recerca en Trastorns Psiquiàtrics, Institut d'Investigació Biomèdica Sant Pau (IIB-Sant Pau).



Fotografia: pexels

ÀGORA GENT GRAN

G

Continuem amb el cicle coordinat des del Servei de Teleassistència amb temes d'interès, recursos i problemàtiques amb els quals es poden trobar les persones grans. En aquest cicle també comptarem amb la participació activa del Cos de Bombers per resoldre dubtes, saber com actuar i sobretot prevenir, en determinats casos.

MANTENIR UNA LLAR SEGURA

11 DE GENER

Dimecres de 10.30 a 12 h

De la mà del Cos de Bombers de Barcelona, s'identificaran possibles riscos a la llar, mesures preventives per evitar-los i les actuacions a seguir en cas d'emergència. S'exposarà el funcionament dels dispositius de seguretat a la llar del Servei de Teleassistència Municipal com ara, detectors de fum/foc i de gas.

A càrrec de: Servei de Teleassistència Municipal i Bombers de Barcelona



Servei local de
Teleassistència



Dipsalut
Organisme de Salut Pública
de la **Diputació de Girona**
En col·laboració amb els consells
comercials i els ajuntaments gironins

*Demana'l al teu
ajuntament!*

XERRADA GESTIÓ DE LES EMOCIONS

15 DE FEBRER

Dimecres de 10.30 a 12 h

Parlar sobre emocions s'ha convertit en una necessitat entre les persones grans, pel moment vital en el qual es troben i les experiències associades. Aprendre a identificar emocions, conèixer els recursos que ajuden a la gestió emocional i les diferents tècniques de relaxació.

A càrrec de: Servei de Teleassistència Municipal



Fotografia: pexels

XERRADA ACTIVA LA MENT: EXERCICI COGNITIU

15 DE MARÇ

Dimecres de 10.30 a 12 h

Mantenir una ment activa és de vital importància. En aquesta activitat s'explicaran les funcions cognitives i es presentaran exercicis per exercitar el nostre cervell.

A càrrec de: Servei de Teleassistència Municipal



Fotografia: pexels

PARA I REPARA: Mercat d'intercanvi i reparació.

DISSABTE 21 DE GENER

De 10 a 13 h.

Plaça Ferran Reyes

Comencem l'any al barri de Navas amb un mercat d'intercanvi i reparació d'objectes. Durant el matí podràs dur, tots aquells objectes (eines, vaixel·la, petits electrodomèstics, joguines, roba...) que ja no fas servir, però que estan en bon estat per intercanviar-los per d'altres que si necessites. Si tens algun objecte que necessita una reparació no dubtis a dur-lo per aprendre a reparar-lo amb l'ajuda de persones expertes.

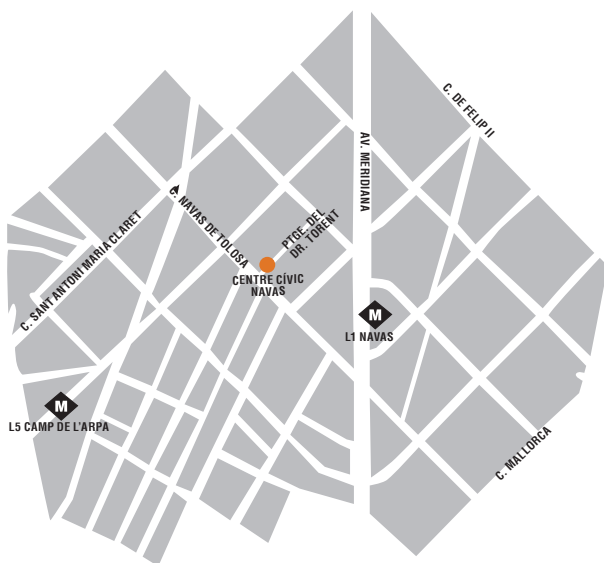
Només caldrà que ens informeu de la franja horària en la qual vindreu a reparar i l'aparell.

A més a més, comptarem amb xocolata desfeta amb melindros per esmorzar i jocs gegants pels més menuts. Veniu a gaudir de l'intercanvi!

Coorganitzat amb: L'Aula Ambiental de Sant Andreu, el Pla Comunitari de Navas, l'ONG T'acompanyem i el Centre Cívic Navas

Reparacions a càrrec de: l'Associació OpenArts.





ADREÇA

Ptge. Dr. Torrent, 1
08027 Barcelona
Tel. 93 349 35 22
Bus: H8, V25, 62, 117, 192 i N3
Metro: Camp de l'Arpa (L5), Navas (L1)

HORARIS

Dilluns a divendres
9.30 h a 14.30 h / 16 h a 21.30 h
Dissabtes
10 a 14 h / 16 a 20 h

PER A MÉS INFORMACIÓ

ccnavas.cat
ccnavas@bcn.cat
twitter.com/navascc
facebook.com/ccnavas
instagram.com/ccnavas

INFORMACIÓ ADDICIONAL



Adaptat per a persones amb mobilitat reduïda i



dotat d'anell magnètic