



Comissió consultiva de Govern de Benestar, Acció Social i Ciutadania

16 de novembre de 2016



Continguts

1. Preus públics
2. Processos participatius
3. Nous ajuts i subvencions en matèria educativa
4. Dades de matriculació
5. Avaluació beques d'estiu



01

Preus públics

B

C

N



Preus públics anuals dels serveis que es presten en els diferents equipaments i instal·lacions esportives del Districte de Ciutat Vella

Increment 0%

Centres Cívics
Casals de Gent Gran
Casals de Joves
Casals Infantils
i Pistes Poliesportives

Increment 0,4%

Camp de Futbol Parc de la Catalana

> Seguint indicacions de l'Institut Barcelona Esports

> Els clubs i entitats de Ciutat Vella que treballin l'esport com a promoció social en categories de futbol base, tenen fins un 50% de descompte en els equips de categories superiors en el Camp de Futbol Parc de la Catalana.



Preus públics anuals dels serveis que es presten en els diferents equipaments i instal·lacions esportives del Districte de Ciutat Vella

Detalls:

- Es manté la **reducció del 50% a les activitats formatives als Centres Cívics a les persones residents a Barcelona en situació d'atur.**
- Incorporació del nou servei de Serigrafia al CC Pati Llimona, amb el mateix preu que te el servei de Fotografia.
- S'elimina la tarifa de taller especialitzat al CC Barceloneta, CC Drassanes i Casal de Barri Folch i Torres, que no s'estaven aplicant.
- Reducció de l'import del preu/hora de neteja al CC Pati Llimona. De 43,35 € a 40,90 €.
- Creació de la tarifa del Tècnic de So al CC Barceloneta amb el mateix preu que el CC Pati Llimona.
- **Als Casals de gent gran es mantenen les tarifes rosa gratuïta i rosa reduïda.**
- **En Pistes esportives les entitats de caire social i serveis socials gaudeixen de gratuïtat fins a les 20h**



02

Processos participatius

B

C

N



Processos participatius

1 “La Caseta”, c/ Ginebra;



2 Plaça Sant Agustí i c/ Arc de Sant Agustí; al Raval

Dijous 7 de juliol de 2016

Sessió participativa sobre la distribució de les terrasses i l'ús de l'espai públic de:

•Pl. Sant Agustí i C. Arc de Sant Agustí de les 17.15 a les 18.45 h

Foment de Ciutat
C. Pintor Fortuny, 17



Ajuntament de Barcelona
Districte de Ciutat Vella



Processos participatius > 1. Barceloneta

- Procés participatiu per decidir usos veïnals del solar ubicat entre els c/ Balboa/Ginebra, d'uns 800 m²
- Desplegament en 3 sessions:
 - **DIAGNOSI:** 22/09, de 18 a 20 h, al mateix solar. 34 assistents.
 - **CODISSENY:** 10/10, 18 a 20 h, al C.C. Barceloneta. 24 assistents.
 - **PROPOSTA:** 27/10, de 18 a 20 h, al C.C. Barceloneta. 24 assistents
- Comissió de seguiment: nomenada el 27/10, amb participació voluntària dels agents significatius. Supervisarà que el projecte respongui als acords.



**Recuperem el
solar de
“La Caseta”**



Processos participatius > 1. Barceloneta

➤ **Veïnatge de l'entorn immediat.**

L'edifici amb façana al solar.

La Fàbrica del Sol:

Equipament municipal proper.

Van aportar una visita guiada a "la Ludo" ambiental de la Ciutadella.

➤ **Petits Maïans:**

Col·lectiu famílies amb infants 0-5 anys.

➤ **La Sardineta:**

Associació d'ecoconsum del barri.

➤ **Veïns i veïnes a títol individual o pertanyents a entitats**

(A.V.V. Barceloneta, Pla Comunitari de la Barceloneta, etc.)





Processos participatius > 1. Barceloneta

- Espai de joc per a infants 0-5 anys: innovador, possibles activitats dinamitzades, topografies senzilles de joc, sorral, asollellat, font.
- Espai de cultiu: espai d'aprenentatge, intergeneracional d'uns 40 m²
- Obertura amb horaris: espai obert de dia i tancat de nit.
- Tancaments





Processos participatius > 1. Barceloneta (maqueta final)





Processos participatius > 2. Raval

- Procés participatiu sobre l'ús de l'espai públic i la distribució de terrasses, arran del soterrament d'E.T.
- Desplegament en 3 sessions:
 - **DIAGNOSI:** 07/07, de 17,15 a 18,45 h, a Foment
 - **PROPOSTA:** 21/07, 17,15 a 18,45 h, a la seu del districte.
 - **PROPOSTA:** 02/11, de 17,30 a 20 h, a la seu del districte.
- Comissió de seguiment: nomenada el 02/11, amb participació voluntària dels agents significatius. Supervisarà que el projecte respongui als acords.



Repensem Sant Agustí



Processos participatius > 2. Raval

- Veïnatge de l'entorn immediat.
- Comerciants i entitats de comerç. Entre ells, el quiosquer.
- Representants de l'església de Sant Agustí.
- Usuaris habituals: com representants de la comunitat filipina i llatinoamericana.
- Plataformes ciutadanes del Raval



**Repensem
Sant Agustí**



Processos participatius > 2. Raval (acords finals)

- Reubicació d'escultura: proposta enviada a Comissió d' Art Urbà.
- Redistribució de terrasses: a pl. St. Agustí, retirar-les cap a la façana. A c/ Arc de St Agustí, incorporar-les entre palmeres, a nivell de carrer.
- Alliberar espai públic: ús multitudinari en events i dates concretes.
- Reordenar elements urbans: estudiar millores en pilones, armaris elèctrics, recollida pneumàtica, possibles ubicacions urinari públic.
- Conservar vegetació, encara que millori la permeabilitat de l'espai.



03

Nous ajuts i subvencions en matèria educativa

B

C

N



Proposta convocatòria general de subvencions del Ajuntament de Barcelona any 2017

B

C



Proposta convocatòria general de subvencions - educació

Pressupost total de 700.000€ dins de l'àmbit de l'educació comunitària amb l'objectiu de promocionar l'educació com a eina transformadora per una igualtat ciutadana.

Marc normatiu:

- Convocatòria adreçada a Persones jurídiques, institucions públiques i entitats sense ànims de lucre
- 1 sol·licitud del mateix projecte entre programes d'un mateix àmbit temàtic amb un topall màxim per cada programa
- Període: gener a desembre
- Es necessita acord previ, amb sol·licitud prèvia, amb els centres educatius en cas de realitzar el projecte al centre



Projectes adreçats a entitats socials i educatives per treballar per a una Barcelona educadora i inclusiva

Topall màxim 30.000 €

Objectius:

- Desenvolupament d'accions i projectes educatius que redueixin les desigualtats i millorin la cohesió social, mitjançant una estratègia comuna i compartida entre entitats i territoris
- Millorar l'èxit educatiu, potenciant els espais oberts i el treball en xarxa entre entitats i fomentar l'educació en el lleure de base comunitària
- Promoure l'educació al llarg de la vida. Garantir una oferta educativa de qualitat i suficient en tots els nivells i etapes educatives tot potenciant i prestigiant la formació Professional
- Impulsar la participació de la comunitat educativa i la coresponsabilitat dels diferents agents socials que permeti fer de l'educació un objectiu compartit i una eina bàsica del desenvolupament i la cohesió social
- Projectes de suport a les AMPAs amb activitats fora d'horari escolar i activitats no curriculars

Criteris de valoració:

- Valor pedagògic
- Grau d'incidència en el territori i el foment de treball en xarxa entre entitats
- Nivell d'interacció entre els diversos agents educatius i socioculturals
- Grau d'innovació del projecte



Projectes d'investigació i recerca educativa

Topall màxim 20.000 €

Objectius:

- Construir coneixement sobre la creació de condicions per a l'èxit educatiu en zones socialment desfavorides
- Promoure projectes de recerca-acció entre investigador/es i centres educatius (formal i no formal) per fomentar la innovació educativa per l'equitat
- Crear espais de reflexió pedagògica per avaluar l'impacte de la recerca educativa i afavorir la seva disseminació a nivell local i internacional

Criteris de valoració:

- Grau d'innovació i interdisciplinarietat
- Grau de l'impacte local i internacional el projecte
- Implicació i participació de la comunitat educativa en la recerca
- Qualitat metodològica del projecte



Projectes per a la innovació educativa

Topall màxim 20.000 €

Objectius:

- Foment de la interseccionalitat al sector educatiu, l'art i la cultura pel desenvolupament de capacitats creatives, d'innovació i coneixement entre infants, joves i adults
- Reforçar la formació, la innovació, l'avaluació i la difusió de bones pràctiques per millorar l'atenció a la diversitat de gènere, el respecte a la diversitat sexual, l'equitat, la interculturalitat, la laïcitat i la inclusió
- Propostes educatives innovadores als barris d'acció prioritària amb l'objectiu d'incrementar l'èxit educatiu
- Desenvolupar xarxes d'innovació en col·lectius de mestres, educadors i entitats de base educativa
- Promoure accions i projectes que afavoreixin el retorn de les persones joves al sistema educatiu i la consolidació dels seus itineraris

Criteris de valoració:

- Valor pedagògic
- Grau d'incidència en el territori i la participació i foment de la col·laboració entre entitats
- Nivell d'interacció amb els diversos agents educatius i socioculturals
- Grau d'innovació i creativitat del projecte



Programa de suport als centres educatius amb necessitats específiques

Programa del Consorci d'Educació de
Barcelona

B

C

N



Objectiu

Afavorir, mitjançant una **aportació extraordinària de recursos**, la possibilitat de millorar els contextos educatius de les escoles i instituts públics de la ciutat de Barcelona d'acord amb els propis projectes i des de diferents aspectes i àmbits, tenint en compte tota la comunitat educativa.



Centres destinataris

Aquestes línies d'actuació van dirigides a 112 escoles i 43 instituts de la ciutat que requereixen suport (s'inclouen tots els centres públics de Ciutat Vella), amb aquests indicadors:

- **Complexitat socioeconòmica:** centre amb un qualificació d'alta o màxima segons categorització del Departament d'Ensenyament.
- **Entorn desfavorit.** Centre en un barri de renda molt baixa (19 barris). RFD 2014
- **AVAC (Avaluació Anual de Centre)** Centre amb un resultat 1 o 2.
- **Competències bàsiques.** Centre que no compleix l'objectiu de <15% d'alumnes amb un nivell baix a català o matemàtiques .
- **Alumnat estranger.** Centre amb un percentatge per sobre de la mitjana de la seva zona en 10 punts o més.
- Centre amb un elevat nombre d'alumnes **amb necessitats educatives especials NEE** (amb dictamen tipus A)
- **Centre amb baixa demanda** en el procés de preinscripció.



Àmbits de suport

- **Material educatiu** considerat en el seu sentit més ampli, incorporant materials i intervencions per aconseguir espais i activitats de qualitat.
- **Suport a activitats** lectives complementàries, extraescolars i projectes singulars de centre, que ja es duen a terme o que es volen incorporar.
- **Projectes d'apoderament de les famílies** per donar suport a l'escolarització dels seus fills i filles, inclòs el suport de traductors .
- **Despeses de funcionament** per a millorar la capacitat dels centres per fer front a les seves despeses i millores de gestió.

Termini per presentar els projectes: 16 de novembre de 2016



Dotació pressupostària

Àmbit	Dotació
Material educatiu	950.000 €
Activitats	950.000 €
Accions famílies	600.000 €
Despeses de funcionament	350.000 €
Despeses de gestió	150.000 €
TOTAL PROJECTE	3.000.000 €



04

Dades de matriculació

B

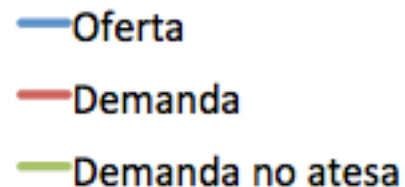
C

N



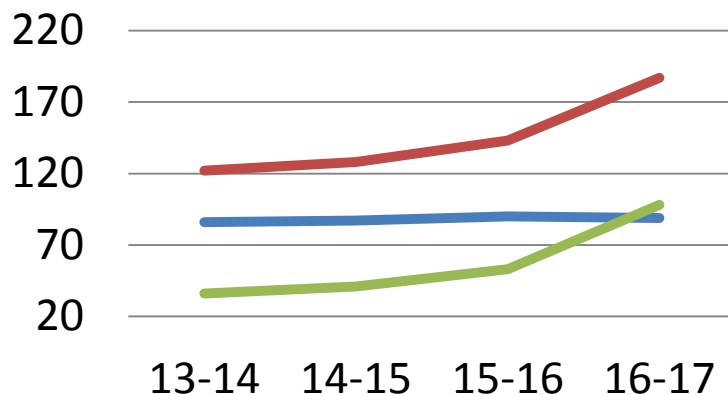
Dades de matrícula Bressol curs 2016-2017

Barri	Escola Bressol	Oferta/ assignats	Demanda	% Demanda atesa
Raval	Cadí	20	62	21,2%
	Canigó	29	65	44,6%
	Mont Táber	40	60	66,6%
Barceloneta	La Mar	38	66	57,6%
Gòtic	Carabassa	42	46	91,3%
St.Pere, Sta. Caterina, La Ribera	Portal Nou	37	55	67,2%
	Puigmal	40	42	95,2%
Total Disticte		246	396	62,1%

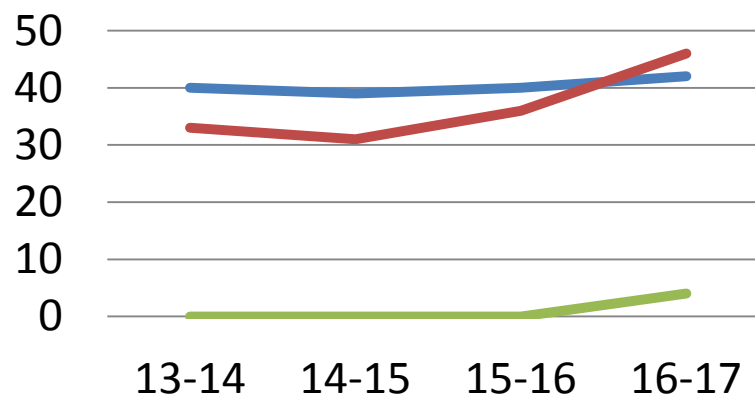


Evolució de dades de matrícula Bressol 2013-2017

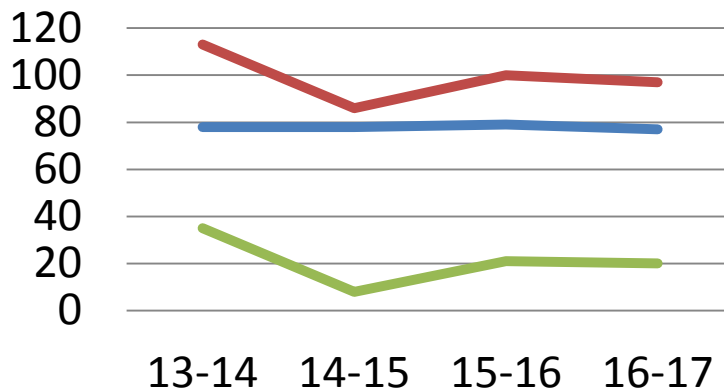
Raval



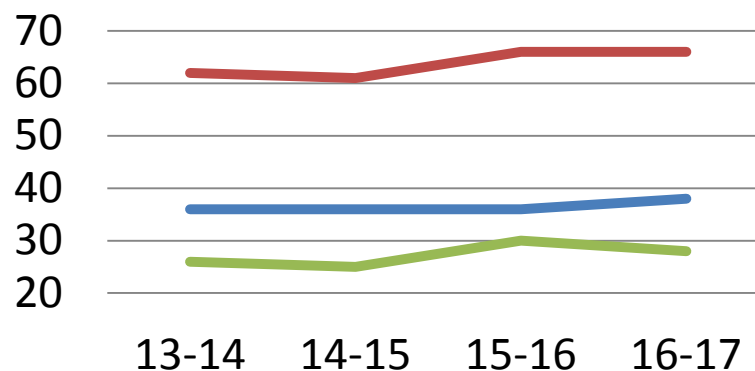
Gòtic



St.Pere, Sta.Caterina, Ribera

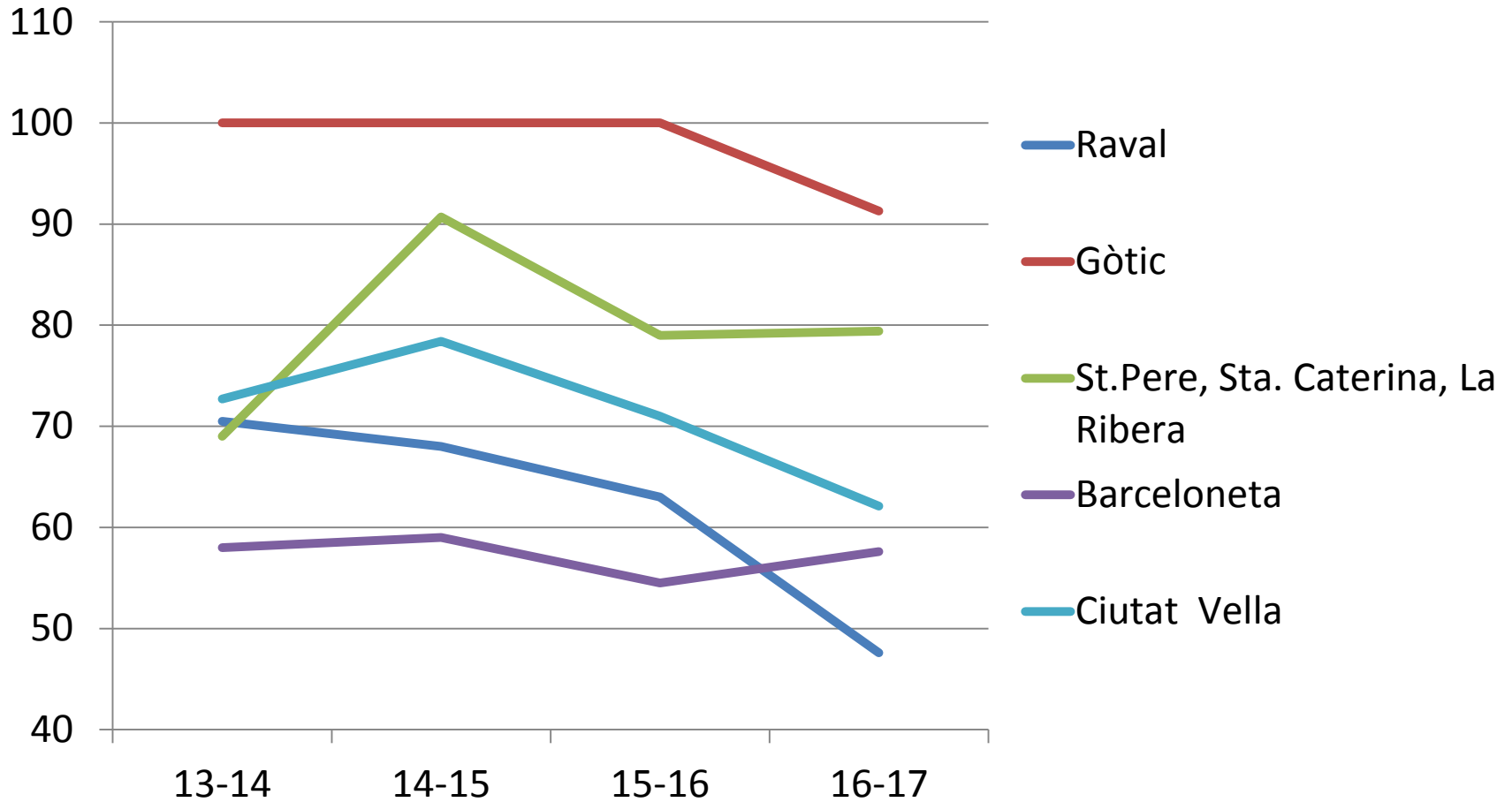


Barceloneta





Evolució de dades de matrícula Bressol 2013-2017





Dades de matrícula, educació obligatòria curs 2016-2017

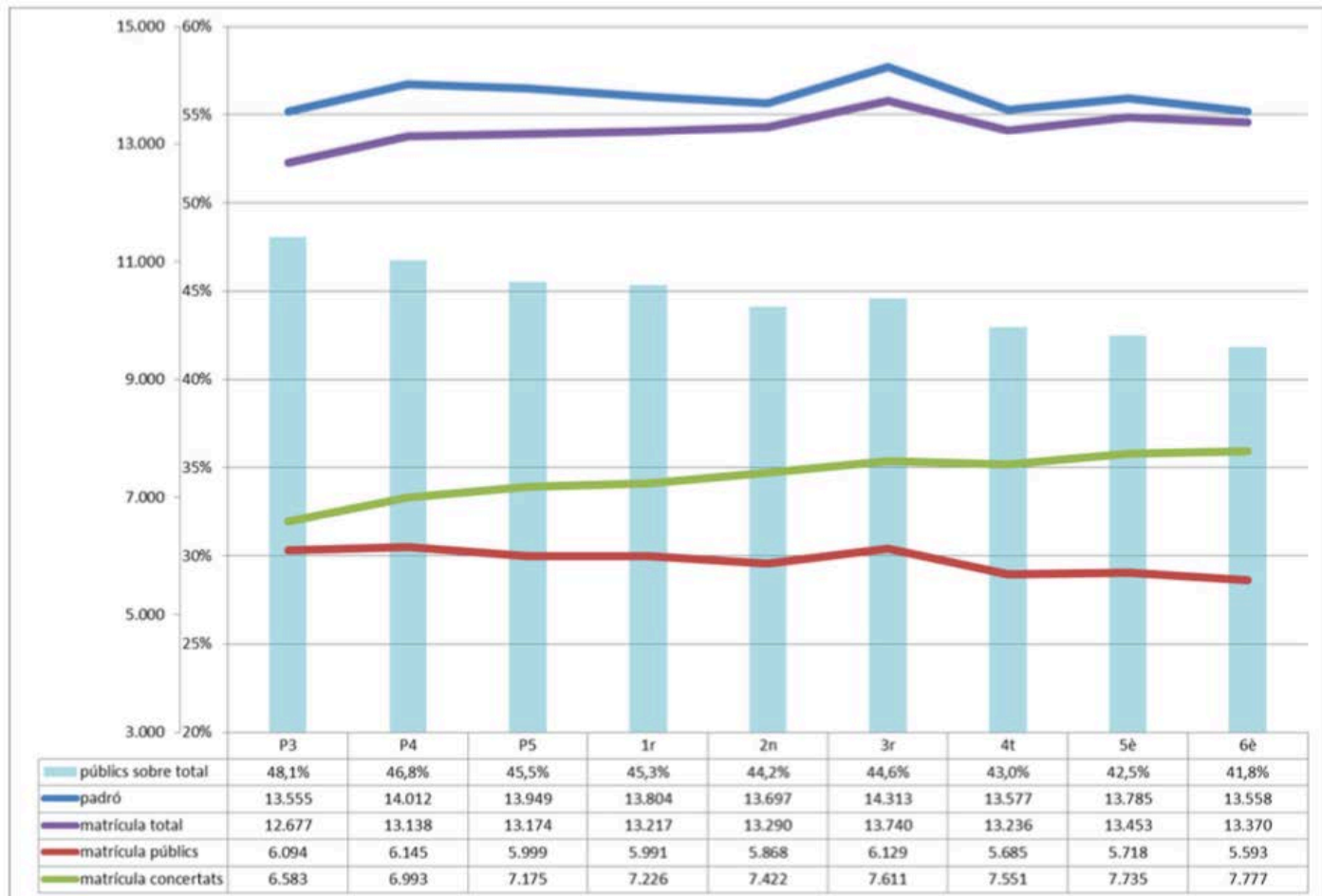
S'ha produït un augment de **1.022** alumnes en centres públics de la ciutat.

	Centres públics			Centres concertats		
	2015-16	2016-17		2015-16	2016-17	
Infantil (2n cicle)	17.989	18.238	+249	20.986	20.751	-235
Primària	34.616	34.984	+368	45.438	45.322	-116
ESO	19.476	19.863	+387	33.785	33.307	-522
Educació especial	435	453	+18	1.829	1.846	+17
TOTAL	72.516	73.538	+1.022	102.038	102.226	+188
P-3	6.066	6.094	+28	6.878	6.583	-295
1r ESO	4.980	5.062	+82	8.828	8.811	-17



Dades de matrícula curs 2016-2017

Matrícula i població empadronada des de P3 a 6è de primària





Dades de matrícula P3

DTE	Padró N2013 maig 2016	oferta final preinscripció			(1) demanda	assignació preinscripció		matrícula			
		centres	grups	places		assignades	vacants	(2) grups	places	alumnes	(3) vacants
01	735	18	27	674	504	535	139	26	650	561	89
02	2.005	41	79	1.973	1.777	1.731	242	75	1.875	1.727	160
03	1.434	34	47	1.151	1.031	1.052	103	49	1.215	1.124	93
04	704	16	36	903	828	822	81	32	805	789	29
05	1.464	39	86	2.166	1.812	1.831	335	81	2.074	1.842	243
06	1.008	25	42	1.050	987	945	105	41	1.045	957	88
07	1.361	35	58	1.442	1.307	1.313	129	56	1.422	1.312	118
08	1.425	36	49	1.200	1.054	1.052	160	49	1.206	1.102	112
09	1.346	33	55	1.375	1.301	1.304	71	55	1.374	1.318	73
10	2.125	49	83	2.077	1.913	1.919	158	82	2.022	1.945	114
BCN	13.607	326	562	14.011	12.514	12.504	1.523	546	13.688	12.677	1.119



Dades de matrícula P3

Cap centre públic de Ciutat Vella supera la ràtio màxima de 25 alumnes per classe.

S'amplia l'oferta en 2 grups, 1 a centre públic i 1 a concertat, tot i que passada la preinscripció s'elimina 1 dels grups per falta de demanda.

	Grups	Oferta	Assignats	Vacants
Centres públics	16	400	343	57
Centres concertats	10	250	218	32
Total Ciutat Vella	26	650	561	89



Dades de matrícula 1r d'ESO

	Centres públics			percentatge públics sobre sostinguts amb fons públics		Centres concertats		
	2015-16	2016-17		2015-16	2016-17	2015-16	2016-17	
Ciutat Vella	232	240	8	42,8%	44,8%	310	296	-14
L'Eixample	456	457	1	24,5%	24,6%	1.404	1.398	-6
Sants - Montjuïc	663	623	-40	54,8%	53,2%	547	547	0
Les Corts	299	348	49	28,2%	32,0%	763	741	-22
Sarrià - Sant Gervasi	362	381	19	13,7%	14,8%	2.289	2.201	-88
Gràcia	217	211	-6	29,8%	27,8%	512	548	36
Horta - Guinardó	486	501	15	33,2%	32,7%	979	1.030	51
Nou Barris	780	759	-21	58,1%	57,0%	563	572	9
Sant Andreu	443	421	-22	37,6%	36,0%	734	748	14
Sant Martí	1.042	1.121	79	58,9%	60,6%	727	730	3
Total	4.980	5.062	82	36,1%	36,5%	8.828	8.811	-17



Dades de matrícula 1r d'ESO

Només 1 centre públic de Ciutat Vella supera la ràtio màxima de 27 alumnes per classe amb 28 alumnes.

S' amplia l'oferta amb 1 grup a centre públic.

	Grups	Oferta	Assignats	Vacants
Centres públics	10	270	240	29
Centres concertats	11	317	296	21
Total Ciutat Vella	22	587	536	50



Escolarització fora de termini (22 abril – 14 d'octubre)

	Infantil	Primària	ESO	Total
Ciutat Vella	181	229	184	594

Al·legació	FT	Percentatge
Nova incorporació al sistema educatiu	199	33,5 %
Retorn a Barcelona	52	8,8 %
Canvi de domicili a Barcelona (ciutat)	27	4,5 %
Canvi de domicili resta Catalunya	38	6,4 %
Canvi domicili altres CCAA	24	4,1 %
Circumstàncies excepcionals	46	7,7 %
Altres	208	35 %



Assignacions fora de termini (22 abril – 14 d'octubre): 594 Curs 2016-2017 – Raval: 342

TOTAL: 342	P3	P4	P5	1PRI	2PRI	3PRI	4PRI	5PRI	6PRI	1ESO	2ESO	3ESO	4ESO
NOUINGUTS	12	15	9	7	5	9	8	7	9	18	9	11	16
RETORN BCN	1	2	3	3	-	-	1	3	6	5	4	2	3
CANVI DOMICILI BCN	-	1	2	4	2	2	-	-	-	-	-	-	1
CANVI DOMICILI ALTRE MUNICIPI	2	-	1	3	2	2	1	2	-	1	2	2	1
CANVI DOMICILI CCAA	1	-	1	-	-	-	2	1	1	-	-	-	1
CIRCUMSTÀNCIES EXCEPCIONALS	-	2	-	1	-	1	-	3	1	5	3	5	-
ALTRES	26	17	10	6	6	3	7	3	5	9	9	5	9
TOTAL	42	37	26	24	15	17	19	19	22	38	27	25	31



Assignacions fora de termini (22 abril – 14 d'octubre): 594 Curs 2016-2017 – St.Pere, Sta.Catarina, La Ribera i Gòtic: 196

TOTAL: 196	P3	P4	P5	1PRI	2PRI	3PRI	4PRI	5PRI	6PRI	1ESO	2ESO	3ESO	4ESO
NOUINGUTS	3	4	7	5	4	5	3	3	5	-	1	6	7
RETORN BCN	-	1	-	-	3	3	-	2	1	1	1	1	3
CANVI DOMICILI BCN	1	4	-	2	2	1	1	1	-	-	-	-	-
CANVI DOMICILI ALTRE MUNICIPI	-	2	-	1	1	2	-	1	-	-	2	2	-
CANVI DOMICILI CCAA	-	2	-	2	2	2	-	2	-	-	-	1	-
CIRCUMSTÀNCIES EXCEPCIONALS	2	1	2	1	3	-	2	-	-	-	1	2	3
ALTRES	19	5	9	6	4	7	5	3	1	5	7	3	2
TOTAL	25	19	18	17	19	20	11	12	7	6	12	15	15



Assignacions fora de termini (22 abril – 14 d'octubre): 594 Curs 2016-2017 – Barceloneta: 56

TOTAL: 56	P3	P4	P5	1PRI	2PRI	3PRI	4PRI	5PRI	6PRI	1ESO	2ESO	3ESO	4ESO
NOUINGUTS	2	2	1	1	1	2	-	-	2	-	-	-	2
RETORN BCN	-	-	-	-	-	1	-	1	1	-	-	-	-
CANVI DOMICILI BCN	-	1	-	-	1	1	1	-	-	1	-	-	-
CANVI DOMICILI ALTRE MUNICIPI	-	-	-	-	-	-	-	1	1	-	-	2	2
CANVI DOMICILI CCAA	2	-	-	1	-	-	1	1	-	-	-	1	-
CIRCUMSTÀNCIES EXCEPCIONALS	1	-	-	-	1	-	1	1	-	1	1	-	1
ALTRES	3	1	1	-	-	1	3	1	-	-	2	3	1
TOTAL	8	4	2	2	3	5	6	5	4	2	3	6	6



05

Valoració de beques d'estiu

B

C



Comparativa sol·licituds beques

	2015	2016	% Variació
Acceptades	1.143	1.364	+19%
Denegades	59	69	+17%
Anul·lades	9	6	-33%
Totals	1.211	1.439	+18%
% Denegades	4,87%	4,79%	-1,6%
Import becat	230.563€	266.128€	+15%

- 95% de demandes concedides



Valoració beques d'estiu 2016

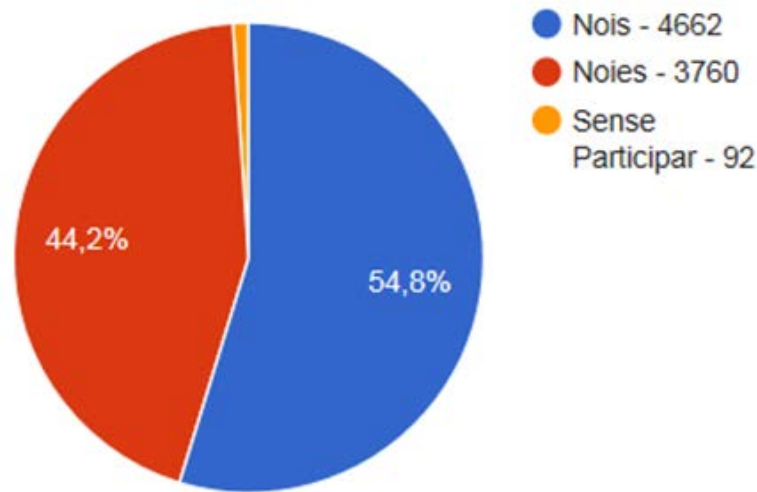
Un total de 30 entitats organitzen les activitats.

TIPOLOGIA	Ofertades		Bressols 1-3		Participants 3-11		Participants 12-17		Totals			
	Activ.	Places	Nois	Noies	Nois	Noies	Nois	Noies	Nois	Noies	Total	%
Casals	27	7934	0	0	2094	1899	181	121	2275	2020	4295	54%
Bressols	1	100	36	35	0	0	0	0	36	35	71	71%
Colònies	21	1031	0	0	287	255	146	133	433	388	821	79%
Campaments	9	349	0	0	29	25	83	64	112	89	201	57%
Rutes	3	72	0	0	8	12	5	7	13	19	32	44%
Estades fora	5	590	0	0	94	61	170	136	264	197	461	78%
Campus esportius	10	3305	0	0	617	484	180	112	797	596	1393	42%
Casals Esportius	3	950	0	0	112	23	298	134	410	157	567	59%
Socio-culturals	12	1021	0	0	87	79	235	185	322	259	581	57%
TOTAL	91	15.352	36	35	3328	2838	1298	892	4662	3760	8422	55%

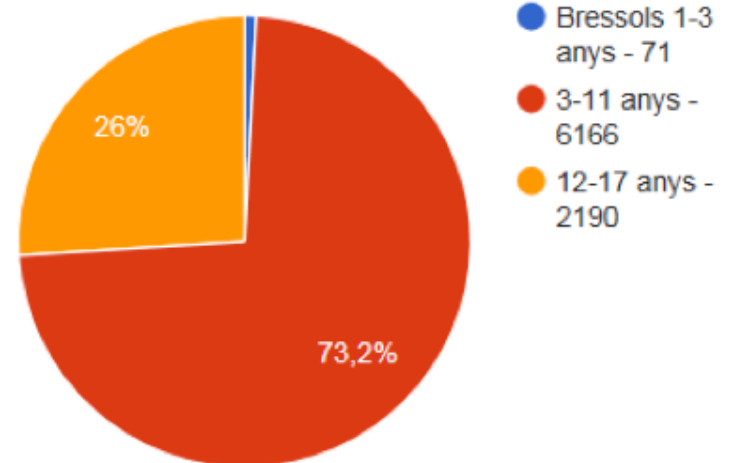


Valoració beques d'estiu 2016

Relació Participants-Inscrits



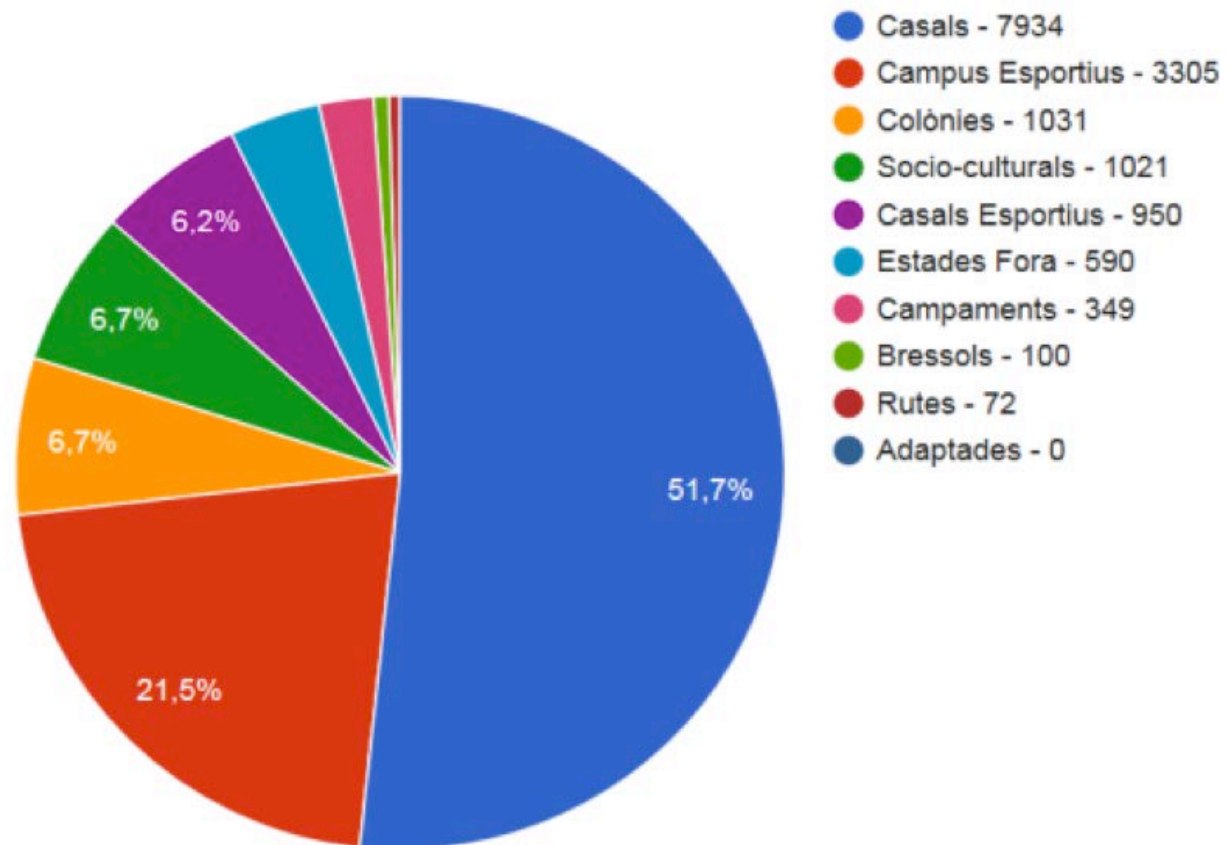
Relació Edats Participants-Total Participants





Valoració beques d'estiu 2016

Relació Places Ofertades per Tipologies





Valoració beques d'estiu 2016

Aspectes positius:

- Informació, assessorament i seguiment tècnic
- Diversitat d'oferta d'activitats adequades per edats
- Ampliació de pressupost i infants amb beca (95%)
- Facilitació per part d'equipaments municipals gratuïts o a preus assequibles
- Monitors de suport necessaris
- Bona campanya de difusió i canals de comunicació



Valoració beques d'estiu 2016

Aspectes a millorar:

- Reducció de temps d'assignació de beques i ampliació de períodes d'inscripció
- Ampliar el període de sol·licitud de servei per a monitors de suport i ampliar la formació en atenció a infants en risc d'exclusió social
- Augmentar la cobertura a més infants i ampliar els dies becats per situacions més precàries
- Millorar l'accessibilitat a la informació a la web amb més informació general i específica de les activitats
- Proporcionar materials digitals per tal que les entitats puguin fer-ne difusió



**Ajuntament
de Barcelona**

B
BC
BN