



Comissió consultiva de Govern de Medi Ambient, Habitatge, Urbanisme i Obres

5 d' juliol de 2016

BCBN



00

Index

1. Modificació de MPGM per a la protecció del patrimoni històric-artístic.
<http://w10.bcn.es/APPS/secwebambit/detallAmbitAc.do?reqCode=inspect&referencia=B000117P&>
2. Obres en curs.
3. Obres de la plaça Folch i Torres.
4. Dades de les intervencions d'intermediació en l'àmbit de l'habitatge.



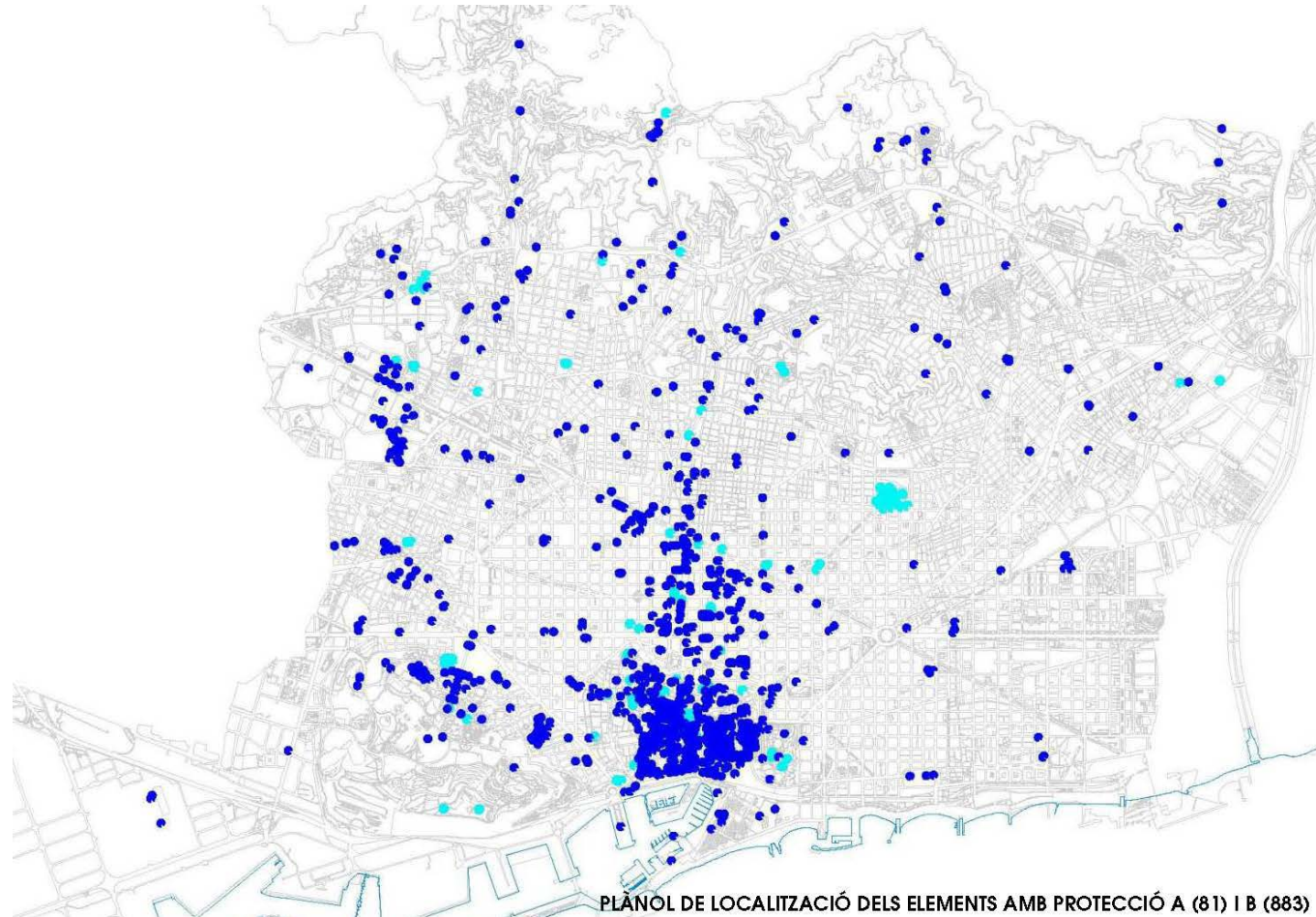
01

Modificació de MPGM per a la protecció del patrimoni històric- artístic.

Resum document d'aprovació inicial



Protecció del patrimoni històric-artístic



PLÀNOL DE LOCALITZACIÓ DELS ELEMENTS AMB PROTECCIÓ A (81) I B (883)



02

Estat de les obres del districte de Ciutat Vella

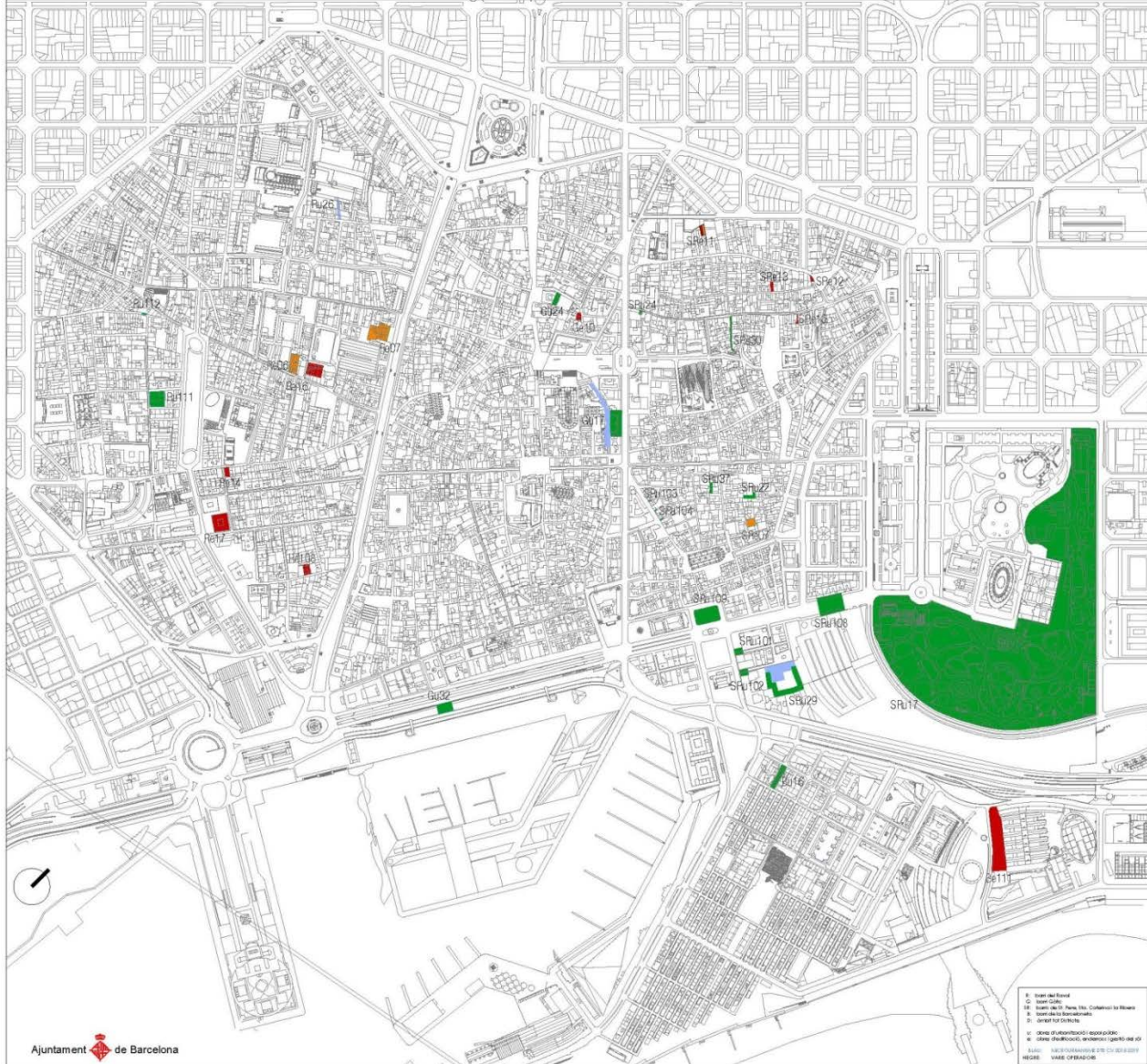
Resum document d'aprovació inicial

B
BC
BN



DISTRICTE DE CIUTAT VELLA · INVERSIONS · 2015 - 2019

CONSULTIVA 17 de juny de 2016



ACTUACIONS REALITZADES 2015

- ESPAI PÚBLIC**
- SP111 Aranjament nou i flocament de planta Episcopi Escola Calvo - colzepl
 - SP112 Aranjament de espai de plaça a c. Cera - Bancs i jarders
 - CU17 Urbanització de la plaça Ramon Berenguer (Fase 1 - IB - vorera i plaig)
 - MPU - Aranjament mitjana plaça B de Març - Edifici PVI Diner
 - CU24 EV - Jocs infantils al llarg de la Franja (Barris) Plaça Dret de Medicina
 - SP17 RBA - Parc Educatiu Carles III - Adaptacions - zona reparació (Fase 1 - Subana)
 - SP22 MPU - Aranjament mitjana plaça i vorera Mirador Pinyer
 - SP24 MPU - Aranjament mitjana c. Sant Ferrn de Bas. 10
 - SP29 Extensió del barri del Migdia - (Fase 2 - vorera Arqueolgia)
 - SP29 Extensió del barri del Migdia - (Fase 3 - vorera Urbanització)
 - SP29 Urbanització Març - Canal (Midia)
 - SP27 MPU - Aranjament mitjana Museu de les Cultures de Mán
 - SP101 Pla de vorera c. Carles III - Colzepl
 - SP102 Pla de vorera c. Març
 - SP103 Aranjament i obra de vorera Argentera al plaig sobretot Gall
 - SP104 Aranjament i obra de vorera Argentera al plaig sobretot Canal
 - SP104 Aranjament i obra de vorera Argentera al plaig sobretot Canal
 - SP105 Adaptació plaig d'arregrament Març (Argentera)
 - CU109 Colzepl plaig de Falser
 - SA14 Clavagem c. Cabanel

EDIFICACIÓ

- FA6 ICIB - La Creuella Rehabilitació
- FA7 ICIB - Palau de la Marxa
- SP11 ICIB - La Creuella Edifici anomenat Rehabilitació
- SP11 Rehabilitació edifici Sant Ferrn de Mán AD25, S. Pare Apoloni (Fase 1 - Teatre i Auditori)

ACTUACIONS EN CURS

- ESPAI PÚBLIC**
- SP26 Aranjament Plaça Sant Ferrn (Fase 2 - Clavagem i colzepl, banch, colzepl sobretot plaig i vorera i colzepl)
 - CU17 Urbanització de la plaça Ramon Berenguer - (Fase 2 - Tapissers i colzepl arqueolgia)
 - SP29 Extensió del barri del Migdia - (Fase 3 - Subana)

EDIFICACIÓ

- FA4 FC - Rehabilitació edifici d'habitatges c. Sant Ferrn, 1 (81 habitatges i 2 locals)
- FA4 Construcció nova edifici Escola Març
- FA7 Reordenació equipament de Salut c. Sant Oleguer, 17 (Fase 1A - enderroc i obra)
- FA706 Desconstrucció edifici c. del Tache, 8-10
- CU10 DS - Edifici Canal Riquelme (c. la Dreta) resta de fosa i mobilitat Rehabilitació
- SP10 DS - Aranjament edifici d'habitatges Sant Ferrn de Bas, 20
- SP11 Rehabilitació edifici Sant Ferrn de Mán AD25, S. Pare Apoloni (Fase 1 - Veurit)
- SP12 FC - Rehabilitació d'edifici d'habitatges Pl. Sant Ferrn, 14 (4 habitatges i 1 local)
- SP13 FC - Adaptació edifici d'habitatges i Plaça Mán, 6 (Fase 2 - interer i habitatges i local)
- SA111 Ampliació Hospital del Mar (SA111)

E: tram del Riera
 C: tram Canal
 M: tram de c. Pere III, Colzepl i de Mán
 B: tram de la Barceloneta
 R: tram de Riba
 U: tram d'urbanització arqueolgia
 W: obra d'urbanització i interer i colzepl de CU
 SA10: INTERFERÈNCIES DE CU I SA10
 NEGRE: VARE OPERACIÓ



03

Obres de la plaça Folch i Torres.

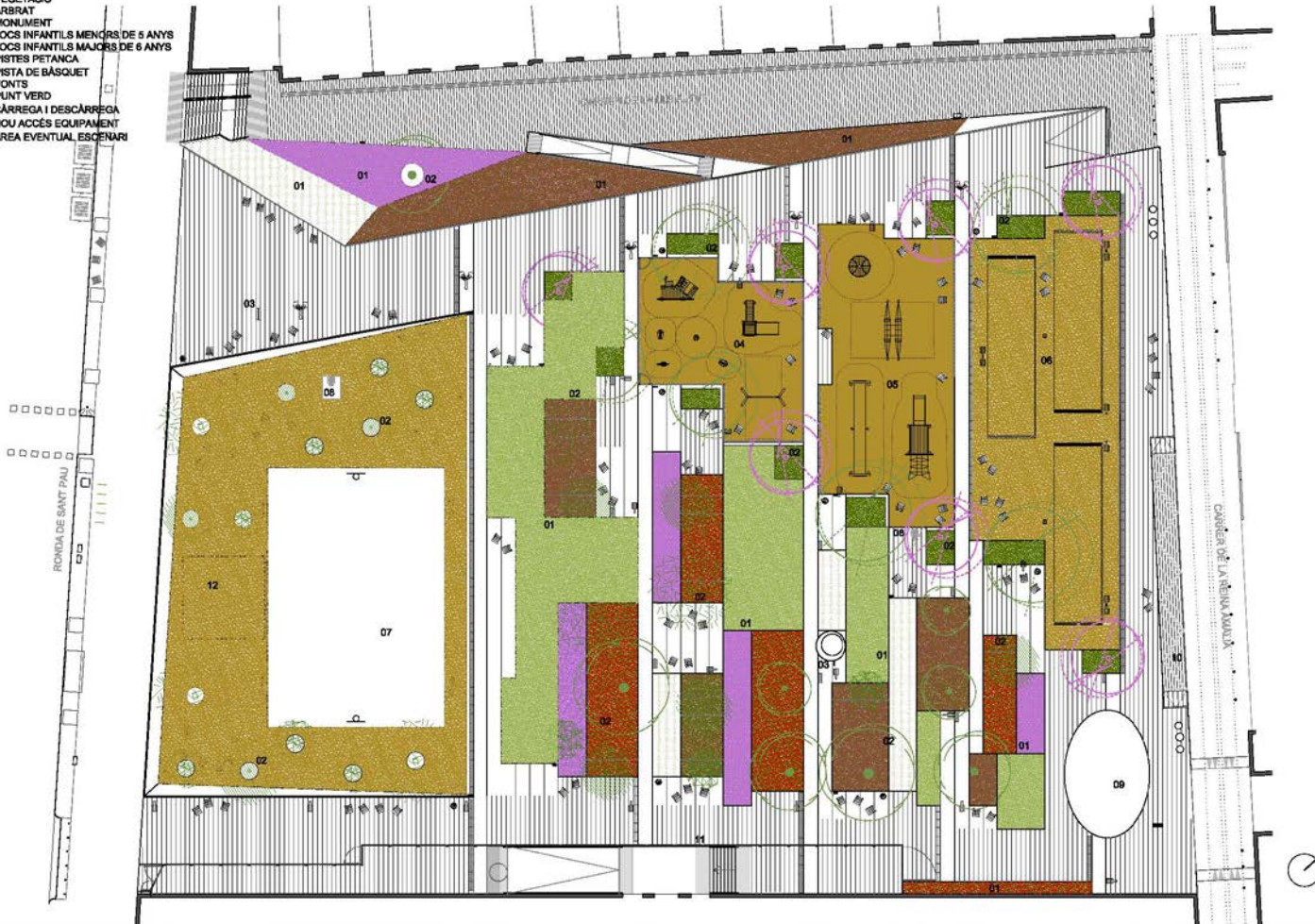
B
BC
BN





Folch i Torres.

- 01 VEGETACIÓ
- 02 ARBRAT
- 03 MONUMENT
- 04 JOCS INFANTILS MENORS DE 5 ANYS
- 05 JOCS INFANTILS MAJORS DE 5 ANYS
- 06 PISTES PETANCA
- 07 PISTA DE BÀSQUET
- 08 FONTS
- 09 PUNT VERD
- 10 CÀRREGA I DESCÀRREGA
- 11 NOU ACCÉS EQUIPAMENT
- 12 ÀREA EVENTUAL, ESCENARI





Folch i Torres.



VISTA DES DE LA CANTONADA DE LA RONDA SANT PAU AMB EL CARRER LLEIALTAT





Folch i Torres.



VISTA DES DE LA CANTONADA DEL CARRER REINA AMÀLIA AMB EL CARRER LLEIALTAT





04

Dades de les intervencions d'intermediació en l'àmbit de l'habitatge.

B
BC
BN





El Dret a l'Habitatge

L'habitatge és un dret bàsic de les persones que contribueix a la integració social i la qualitat de vida, per això les polítiques d'habitatge formen part de les polítiques socials que volem impulsar de forma integrada per garantir aquest dret impulsant i **facilitant l'accés a l'habitatge** i desenvolupant polítiques urbanístiques que assegurin la necessària disponibilitat de sòl per satisfer la demanda que es pugui produir en els propers anys i assegurar la construcció d'habitatge assequible.

A l'hora que **impulem la construcció de nous habitatges** assequibles i sostenibles volem continuar **fomentant la rehabilitació** dels edificis consolidats promovent les ajudes necessàries, simplificant les normatives i facilitant els tràmits.



El Dret a l'Habitatge

Garantir el Dret a l'Habitatge també passa per treballar perquè qui ja viu en un no el perdi. Per això l'Ajuntament de Barcelona va activar a principis d'aquest any la **UCER**, la Unitat Contra l'Emergència Residencial, actualment amb 14 persones en actiu de diferents disciplines, però amb la previsió que l'equip arribi a 21 persones.

La feina d'aquesta unitat específica és actuar d'una manera àgil en l'aplicació i el compliment de les lleis d'habitatge: tant de la 24/2015 com també la Llei 18/2007 del Dret a l'Habitatge. A partir de la legislació vigent i entre gener i maig d'aquest any, la UCER ha pogut aturar un total de 639 desnonaments.



El Dret a l'Habitatge - mesures

- Activació d'un gran paquet d'habitatge propietat de bancs per posar a disposició de la Ciutat més de 2.000 habitatges (desembre de 2015)
- Desplegament de les mesures per aplicar la ILP d'emergència habitacional i pobresa energètica (setembre de 2015):
 - Prevenió de desnonaments i garantia de reallotjament en casos de vulnerabilitat
 - Evitar els talls de subministraments bàsics que afectin a persones en situació de vulnerabilitat
 - Impuls de la cessió obligatòria d'habitatges buits
 - Creació d'una unitat de prevenció de l'exclusió residencial i la pobresa energètica



El Dret a l'Habitatge - mesures

- Inversió de 3,5 milions d'euros en la compra d'habitatge exercint el dret a templeig i retracte, amb l'objectiu d'ampliar el parc de lloguer social (setembre de 2015)
- Implementació d'ajuts del 50% de l'IBI a les famílies amb menys recursos unes 20.000 (abril de 2016)
- L'Ajuntament també ha fet 1.500 requeriments a bancs i entitats financeres que tenen pisos buits a Barcelona perquè els cedeixin per a lloguer social
- S'han iniciat 17 processos sancionadors a grans tenidors d'habitatge que han tirat endavant processos de desnonament de famílies en situació precària abans de complir el seu deure i d'oferir-los l'alternativa d'un lloguer social.



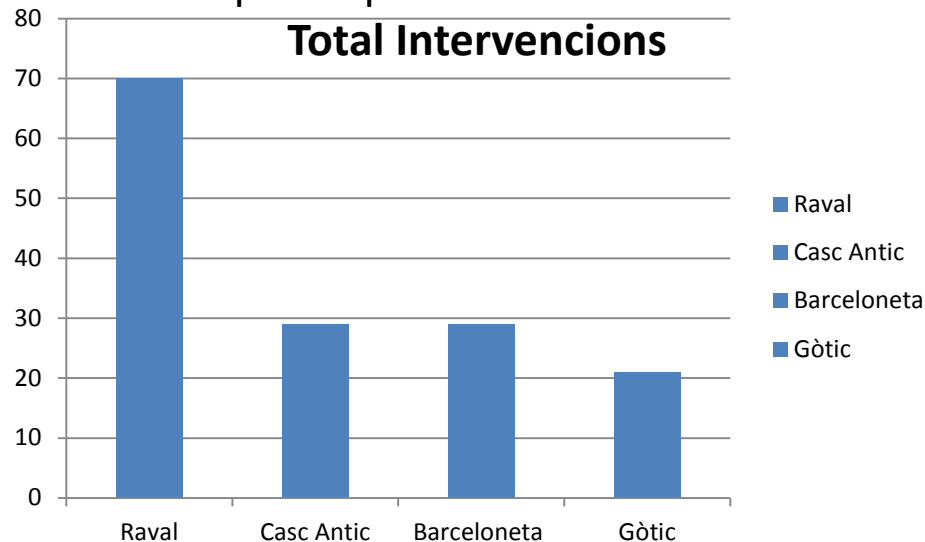
El Dret a l'Habitatge - mesures

- Creació del Servei d'Intervenció davant de situacions de Pèrdua d'Habitatge i Ocupació (SIPHO) té per l'objectiu garantir el Dret a l'Habitatge dels veïns i les veïnes.
 - Tasca d'acompanyament, assessorament i informació dels seus drets a les persones en situació de llançament.
 - Cerca de solucions d'acord amb Serveis Socials del Districte i l'Oficina de l'Habitatge, tant en els casos coneguts amb temps com els coneguts en l'últim moment.
 - Un referent exclusiu per Ciutat Vella, situat a l'Oficina d'Habitatge del Districte.



Dades Gener a Maig 2016 - Resum

- L'Oficina de l'Habitatge ha intervingut en 149 casos de llançament provinents de Serveis Socials, Oficina de l'Habitatge, jutjats, entitats socials, veïnat o CUESB.
- S'han ajornat 99
- S'han ofert 46 solucions definitives
- S'han trobat solucions temporals per 4 casos

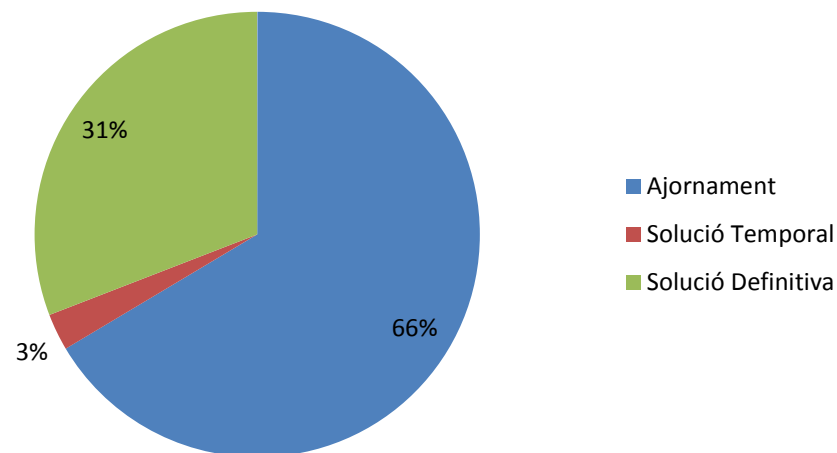




Dades Gener a Maig 2016 - Resum

	Total Intervencions	Ajornats	Solució Temporal	Solució Definitiva		
				Mesa d'Emergències	Mediació Ajuts	Solució pròpia
Raval	70	45	1	7	9	8
Casc Antic	29	17	3	4	4	1
Barceloneta	29	20	0	6	1	2
Gòtic	21	17	0	2	0	2
Totals	149	99	4	19	14	13

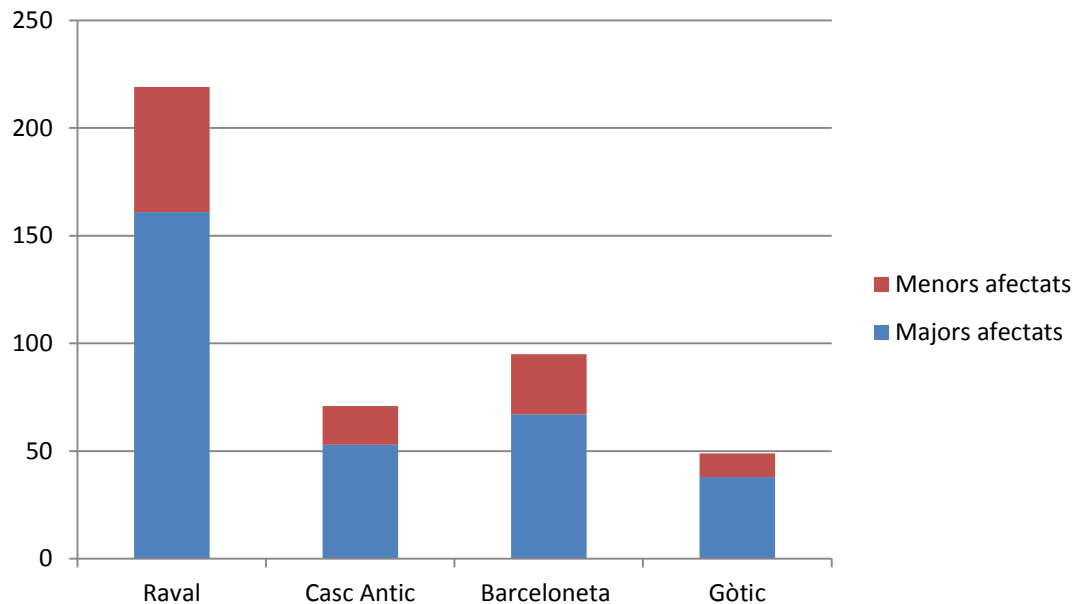
% de resolució





Dades Gener a Maig 2016 – Tipologia afectats

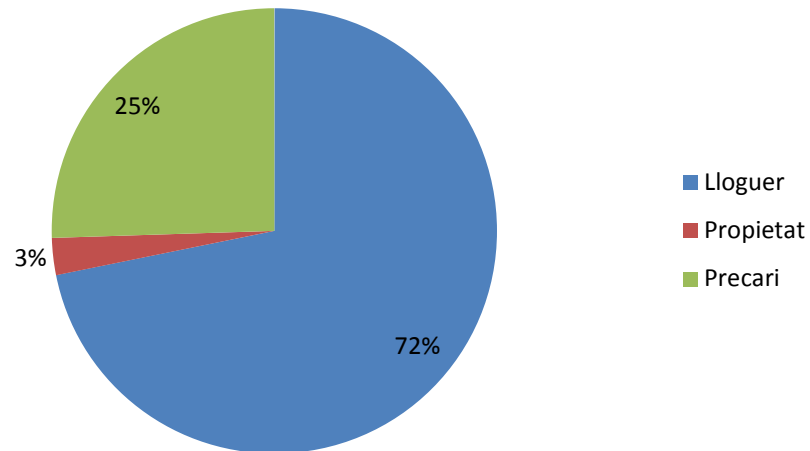
- S'han atès un total de 434 persones, de les quals el 26% són menors
- La mitjana de persones ateses en cada intervenció és de 2,9





Dades Gener a Maig 2016 – Tipologia contractes

- 107 de les intervencions han estat en contractes de lloguer
- 38 han estat situacions de vivenda precària
- En 4 casos es tractava d'execucions hipotecàries





Ajuntament
de Barcelona

B



**Ajuntament
de Barcelona**

B
BC
BN