

Consell de Salut de Ciutat Vella

2 de maig de 2024

B
BC
BN



Ordre del dia

- Aprovació de la darrera acta del Consell de Salut del 23-11-2023
- Mesura de govern sobre salut comunitària
- Situació dels equipaments de salut del Districte: centres hospitalaris i centres d'atenció primària
- Pla d'estiu: pla d'ombres i refugis climàtics
- Torn obert de paraules



01

Mesura de govern sobre salut comunitària

B

C

N

Mesura de Govern sobre salut comunitària i atenció primària de salut a la ciutat de Barcelona, 2024-2030

Carme Borrell
Agència de Salut Pública de Barcelona



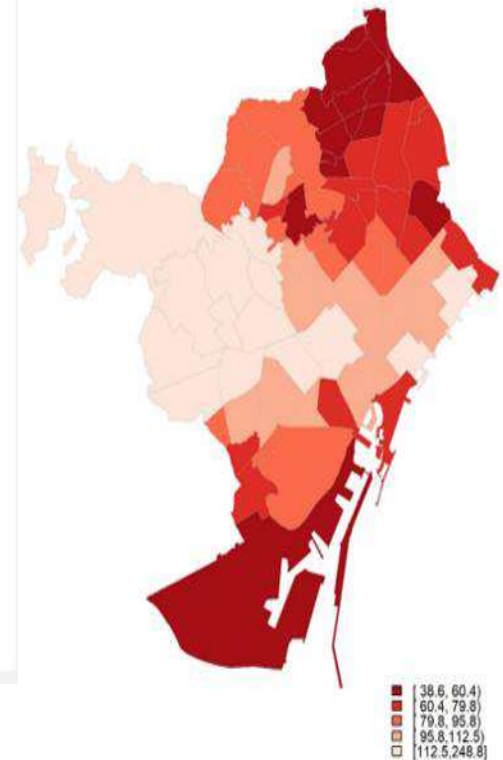
Que entenem per Salut Comunitària



- Disciplina centrada en el benestar físic i psíquic de les persones d'un territori
- Inclou iniciatives per ajudar els membres de la comunitat a mantenir i millorar la seva salut, prevenir la propagació de malalties infeccioses i preparar-se per a crisis de Salut Pública (plans de preparació)
- El treball comunitari promou una vida saludable, ajuda a prevenir malalties cròniques, aportant majors beneficis en salut al major nombre de persones
- Respecte de la medicina assistencial, la SC, se centra en el benestar de les persones i en la promoció de la seva salut, més que en la malaltia i el tractament
- En Salut Pública, implica adaptar l'àmbit d'intervenció a poblacions petites (anàlisi de necessitats, prioritització d'àrees d'intervenció, estratègies de proximitat i accessibilitat, mètodes d'avaluació ...)

Barcelona Salut als Barris

Family Available Income Index 2017



Els programes de Barcelona Salut als Barris

Infància

Joves

Famílies

Adults

Persones grans



Activitats artístiques

- Projecte en tàndem – mentoria social + art
- Circ i casals

Oci Saludable

- Generació Zirk
- Karpa (tallers, sensibilització, formació)
- Divendres alternatius
- Art urbà

Habilitats per primeres feines/activació

- Primera Feina (Zona nord)

Àmbit educatiu

- Tastet de formacions (Turó de la Peira i Can Peguera)
- Espai estudiem (Turó de la Peira i Can Peguera)

Habilitats familiars

- Programes per famílies amb infants, nens i nenes i adolescents
- Espais familiars

Alimentació

- Tallers d'alimentació saludable (zona nord)
- Més amb Menys (part de cuina a Roquetes)

Habilitats per primeres feines/activació

- Projecte RODES (Zona nord)

Prevenió consum d'alcohol

Amb Pla de barris

Activitats física

- Programa Activa't (Institut Barcelona esports)
- Programes de caminades en barris
- Bicis sense edat

Espais de salut:

- Escoles de Salut

Activitats artístiques

- El Gran Circ
- Teatre
- Art gran

Els programes de Barcelona Salut als Barris a Ciutat Vella

Famílies i infància

- Parlem en família (Raval Nord)
- Taller d'Habilitats Familiars i Parlem de Salut

Joves

- Dona-li la volta a la plaça (Casc Antic)
- Patrulla Canina (Raval)
- Art i Salut: Persianes Vives (Barceloneta)
- Sexus & Rumba (Ciutat Vella)

Adults

- Mou-te! Sis potes millor que dues! (Gòtic, Raval)
- Txi Kung (Barceloneta)
- Hort Comunitari (Raval)
- Caminades "Movem el Gòtic"
- Caminades "Ens Movem al Raval"

Persones Grans

- Escola de Salut de Persones Grans (Raval, Gòtic Casc Antic i Barceloneta)
- Neurofitness (Raval, Gòtic, Casc Antic)
- Cicle d'Activitat Física i Benestar Emocional (Raval)

Intergeneracionals

- Mou-te! Sis potes millor que dues!-Patrulla Canina (Gòtic, Raval)
- Grans Teatrerus (Raval)
- Escola de Salut de Persones Grans (Raval, Gòtic, Casc Antic)
- Intergeneracionals amb els centres escolars (Raval)

Infants/ Famílies/ Joves/ Adults/ Persones Grans

- Tardor Verda al Gòtic: Salut i sostenibilitat a les places

Intervencions comunitàries a Ciutat Vella

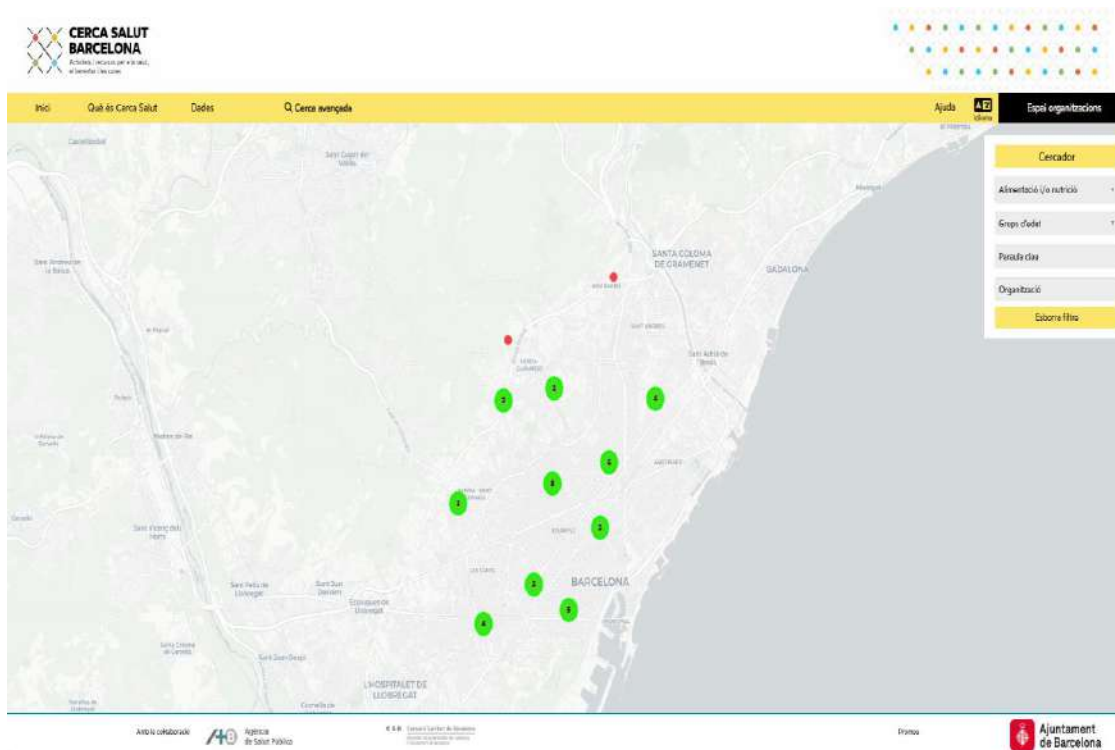


Diferents agents treballant als barris

- Barcelona Salut als Barris
- Atenció Primària amb nous professionals:
 - Odontologia i salut bucodental
 - Programa de benestar emocional i salut comunitària a l'atenció primària de salut (RBEC)
 - Programa per a la promoció d'una alimentació saludable i la prevenció i abordatge de malalties a l'atenció primària i comunitària (dietistes–nutricionistes)
 - Fisioterapeutes
- Acció comunitària. Ajuntament de Barcelona
- Institut Municipal de Serveis Socials. Ajuntament de Barcelona
- Pla de Barris. Ajuntament de Barcelona.
- Consorci d'Educació de Barcelona
- Agents i Plans comunitaris
- ...

Mapa d'actius Cerca Salut

Des de la Direcció de Salut i Cures de l'Ajuntament s'impulsa l'eina *cercasalut.barcelona*, una eina d'ús ciutadà i professional on es poden trobar activitats i recursos per millorar la salut, el benestar i les cures de les persones. És una eina col·laborativa, que construïm entre organitzacions i serveis de la ciutat; tothom contribueix a compartir les activitats i recursos que desenvolupa. ..



Cobertura de necessitats sanitàries excloses de la cartera de serveis en població vulnerable

- Podologia municipal
- Programa d'accés als medicaments
- Òptica
- Odontologia
- Baixem al carrer

Objectius de la Mesura

- **Objectiu general:**

Millorar la salut i la qualitat de vida de la població de la ciutat de Barcelona mitjançant estratègies de salut comunitària,.

- **Objectius específics:**

1. Potenciar projectes, accions i activitats incloses en el programa Barcelona Salut als Barris, estenent la seva cobertura a 37 barris de la ciutat.
2. Afavorir la utilització de pràctiques i estratègies relacionades amb l'art i la creativitat, com a eines de millora de la salut.
3. Potenciar l'accés i la utilització dels recursos i activitats dels barris i districtes de la ciutat, per part de les persones amb més necessitats de salut mitjançant la prescripció social dels professionals de l'atenció primària.
4. Reforçar les actuacions adreçades a la millora de la salut mental, psicoemocional i de prevenció de conductes i substàncies addictives de la població de la ciutat de Barcelona.

1. Potenciar projectes, accions i activitats realitzades pel programa BSaB

- Ampliar BSaB a 37 barris. Els 11 barris nous són: Vilapicina i la Torre Llobeta, Hostafrancs, La Clota, El Camp de l'Arpa, Montbau, Porta, Sant Antoni, Can Baró, El Parc i la Llacuna del Poblenou i Provençals del Poblenou (678.273 residents).
- BSaB contribueix també en abordar noves línies prioritàries en Salut Comunitària:
 1. **L'impacte del canvi climàtic en la salut planetària**, mitjançant la realització d'accions orientades a la promoció de la cultura de la sostenibilitat en tots els programes de BSaB.
 2. **Alimentació i salut**: en l'àmbit de l'alimentació sostenible, entenent que es requereixen canvis en la dieta per frenar el canvi climàtic, ja que un terç de les emissions de gasos d'efecte hivernacle es deu al sistema agroalimentari.
 3. **La promoció de la salut mental i emocional**: ha estat una àrea prioritària en alguns barris des dels inicis de BSaB i posteriorment s'ha evidenciat encara més necessària degut als efectes generats per la pandèmia de COVID-19.
 4. Reforçar des dels programes de salut comunitària **la potenciació de les cures** implementada des de la Direcció de Salut i Cures de l'Ajuntament de Barcelona
 5. **Abordatges comunitaris en el Pla de Drogues i Addiccions** de la ciutat de Barcelona (PADAB) a través d'intervencions de salut comunitària.

2. Afavorir la utilització de pràctiques i estratègies relacionades amb l'art i la creativitat

- Programa Art Gran
- Programes basats en el circ
- Programes basats en el teatre
- Programes basats en l'Art Urbà
- Programes basats en la música
- Programes basats en disciplines mixtes



3. Potenciar l'accés i la utilització dels recursos mitjançant la prescripció social dels professionals de l'atenció primària

Esport saludable: Recepta esportiva

Passos a seguir:

- S'implantarà una xarxa coordinada entre agents sanitaris i Centres esportius municipals , que permetrà apropar l'activitat física a persones derivades des dels centres de salut.
- Minimitzarem les barreres que aquestes persones puguin tenir de cara a accedir a practicar algun tipus d'activitat física i beneficiar-se de la seva pràctica.
- Amb el pilotatge de l'experiència es dissenyarà una avaluació de procés i de resultats tenint en compte indicadors d'activitat física, estat de salut i utilització de serveis sanitaris.

4. Reforçar les actuacions per la millora de la salut mental, psico-emocional i de prevenció de conductes i substàncies addictives

- A través del reforç i ampliació del Programa Barcelona Salut als Barris
- Abordatges comunitaris de prioritats del Pla de Drogues i Addiccions de la ciutat de Barcelona
- Suports de proximitat per prevenir la medicalització del malestar

Pressupost

Nou pressupost en base als objectius descrits per cada any i total:

Anys	Objectius 1 i 2: salut als barris i salut escolar	Objectiu 4: Suports de proximitat	TOTAL
2024	-	30.000	30.000
2025	158.000	130.000	288.000
2026	361.000	160.000	521.000
2027	564.000		564.000
2028	767.000		767.000
2029	1.057.000		1.057.000
2030	1.347.000		1.347.000
TOTAL	4.254.000	320.000	4.574.000



02

Situació dels equipaments de salut del Districte: centres hospitalaris i centres d'atenció primària

N

B

C

Un hospital on persones que cuiden de persones

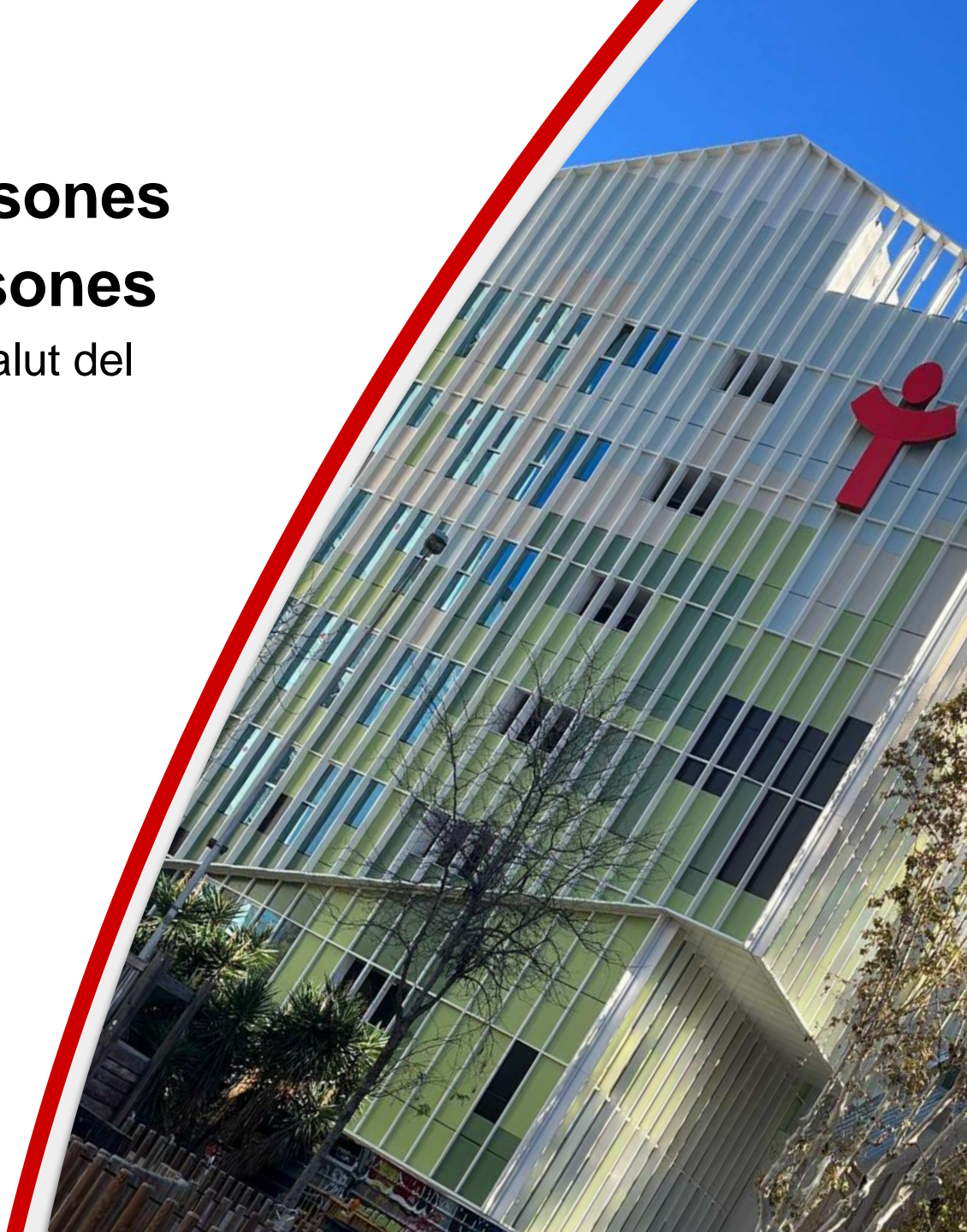
Presentació al Consell de Salut del
Districte de Ciutat Vella

2-05-2024



**Hospital
Evangèlic**
de Barcelona

Grup Assistencial Evangèlic



QUI SOM - QUÈ FEM - COM HO FEM

QUI SOM

Hospital Evangèlic de Barcelona

Una Fundació sense ànim de lucre amb un Patronat ampli i divers de quinze persones vinculades al món de la salut, empresarial, evangèlic i social.



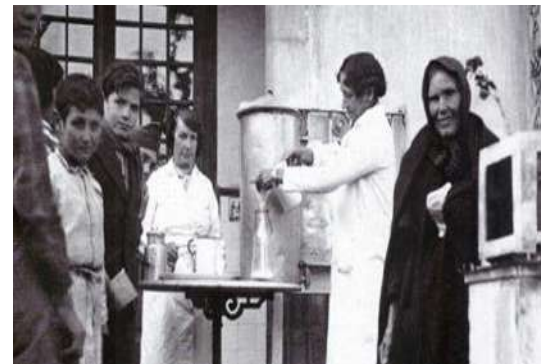
QUI SOM

Els nostres orígens

Es el **3r hospital més antic de Barcelona** amb una llarga trajectòria de servei a la ciutat, destacant durant la Guerra Civil, on va ser Hospital de sang i lloc de socors, cuidant a ferits de guerra i donant de menjar a nens i famílies

Durant la Guerra Civil i amb la repressió franquista va ser entregat a les ambaixades d'EEUU, Regne Unit, Alemanya i Suïssa passant a ser **Hospital de les Colònies Estrangeres.**

Al 1973 l'hospital va recuperar la seva identitat com a **Infermeria Evangèlica** i es va constituir **Fundació**. Al 1976 va començar a estar vinculada a l'INSS i més tard al CatSalut.



QUI SOM

Propòsit i Valors

“

Promoure el benestar físic, emocional i espiritual a la comunitat amb un model d'atenció centrat en la persona i fonamentat amb els valors cristians.



QUI SOM - **QUÈ FEM** - COM HO FEM

QUÈ FEM

Hospital d'Atenció Intermèdia (HAI)

Objectiu: potenciar l'estabilització i l'autonomia de la persona, que li permeti retornar al seu entorn habitual.

- Serveis integrats per a l'atenció del pacient fràgil amb patologia crònica complexa i persones grans amb multimorbiditat.
- Atenció especialitzada geriàtrica i pal·liativa

AUTORITZACIÓ

203 llits Hospitalització
38 places Hospital de Dia

LÍNIES D'ACTIVITAT

Hospitalització

Unitat de Subaguts
Unitat de Rehabilitació
Unitat de Pal·liatiu
Unitat de Llarga Estada

Atenció ambulatoria

Hospital de Dia terapèutic
Consulta Geriàtrica Interdisciplinària (EAIA) de trastorn cognitiu i geriàtric



QUÈ FEM

Docència

Aliança amb 9 universitats i 5 centres formatius.



QUÈ FEM

Recerca

Estudi prospectiu per avaluar l'**estat immunològic del pacient fràgil** després de rebre una dosi de reforç de la vacuna COVID-19.

- Liderat per l'**Hospital del Mar Research Institute**
- Amb la col·laboració de l'Hospital Universitari La Paz i Hospital Evangèlic de Barcelona.



QUI SOM - QUÈ FEM - **COM HO FEM**

COM HO FEM

Recursos

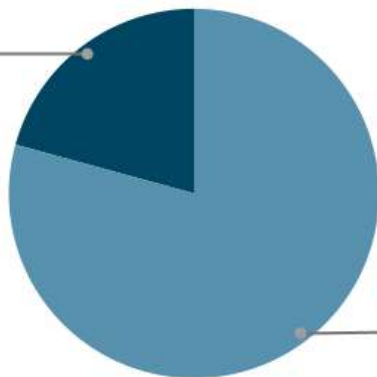
Hospital Evangèlic de Barcelona

- Edifici +10.000m² (18M €)
- 6 plantes d'hospitalització
- Hospital de dia terapèutic
- Consulta Especialitzada en Geriatria i Trastorn cognitiu
- Unitat d'Atenció Fragilitat

Grup Assistencial Evangèlic (217)

Homes

20,7%



Dones

79,3%



COM HO FEM

El pacient al centre



COM HO FEM

1. Equip XPA i Fa
2020

2. Abordatge holístic.
Atenció espiritual

10. Grups de famílies per preparar
l'alta 2024

3. Formació i avaluació de
comportaments 2022

9. Prescripció farmacològica
personalitzada 2023

4. Proactivitat: rondes de
seguretat i confort 2022

8. Accessibilitat web 2023

7. Curs: Comunicació al servei
del pacient 2023

5. Co-creació d'espais: Habitació
empàtica 2022



6. Rol del voluntariat



COM HO FEM

Amb qualitat, la nostra política:

1. Prestar assistència sanitària mitjançant un abordatge **holístic**.
2. Garantir i millorar de forma continua la **seguretat** del pacient.
3. Millorar l'experiència del pacient i el seu entorn, coneixent de primera mà les seves necessitats i expectatives, **innovant** en els serveis i estructures.
4. Vetllar pel desenvolupament de les competències tècniques, científiques, humanes i espirituals dels **professionals i voluntaris**.
5. Garantir l'**eficiència** dels processos assistencials.
6. Facilitar l'accés i la continuïtat assistencial mitjançant la integració a la **xarxa** de recursos sanitaris i socials del territori.
1. Capacitar i acompanyar els **pacients** i el seu entorn, per afrontar la seva malaltia.

Des de 2020

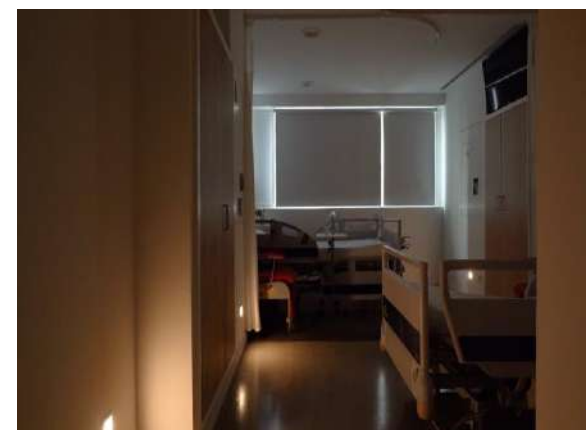


Per 2025



COM HO FEM

Un disseny innovador: Habitació Empàtica



COM HO FEM

En xarxa

Model integrat amb la xarxa pública i amb els recursos de la comunitat obert i col·laboratiu.



HOSPITAL DE LA SANTA CREU I SANT PAU



NOU HOSPITAL EVANGÈLIC



PROPOSTA DE NOU PROJECTE EN XARXA

DISPOSITIU D'ATENCIÓ A LA FRAGILITAT AMBULATÒRIA I DOMICILIÀRIA

AIS Barcelona Litoral Mar.

OBJECTIUS ESPECÍFICS

- Atenció precoç en les descompensacions per evitar complicacions en relació a la seva patologia crònica.
- Disminució de reingressos i hospitalitzacions potencialment evitables.
- Disminució de visites als serveis d'urgències.
- Manteniment de la seva situació funcional i qualitat de vida.
- Millorar la seguretat del pacient en situació de complexitat clínica
- Potenciar els coneixements d'autocura.
- Millorar la satisfacció percebuda en l'atenció, de pacients i família.
- Facilitar les transicions dins del sistema sanitari.



PROPOSTA DE NOU PROJECTE EN XARXA

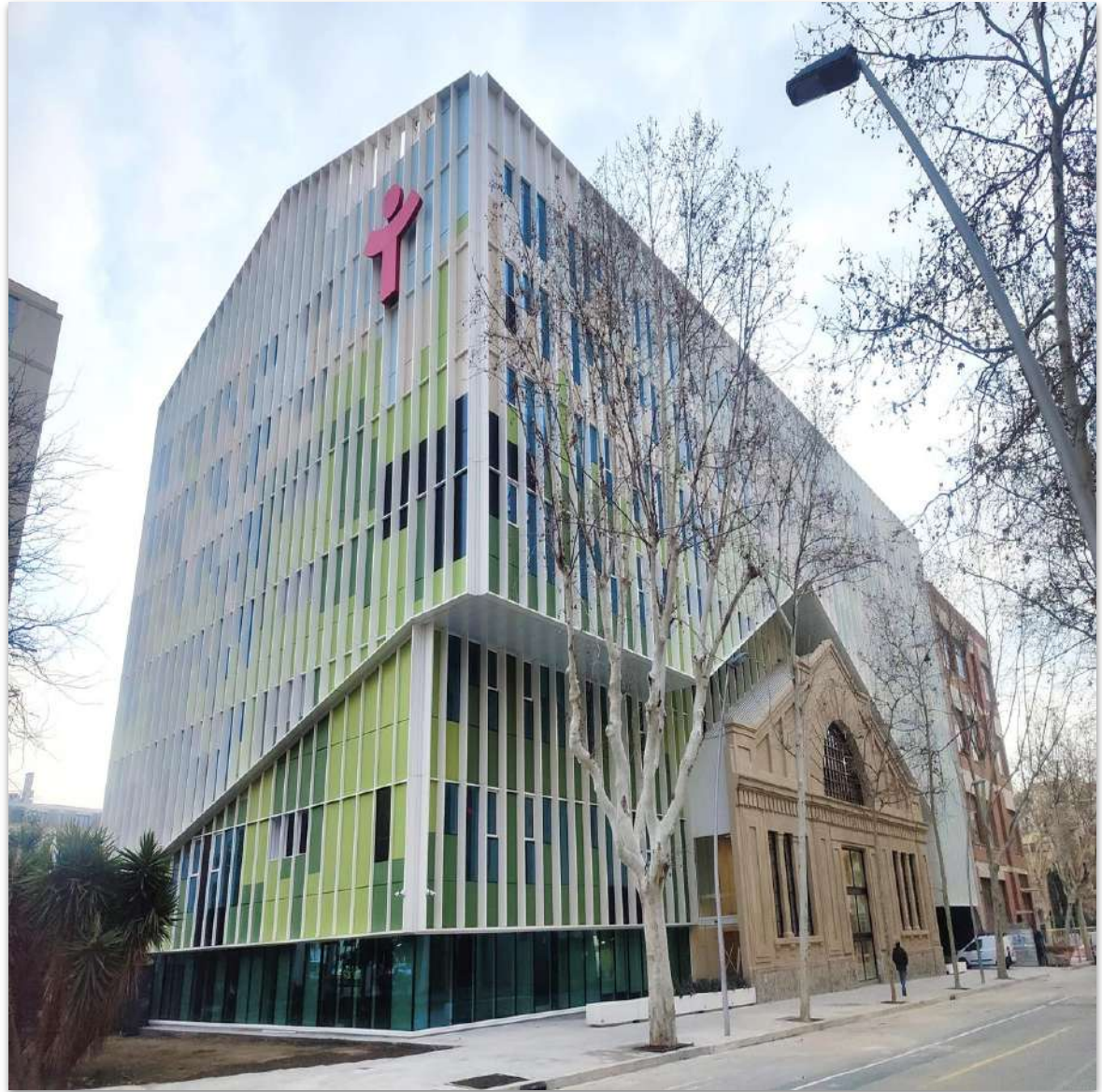
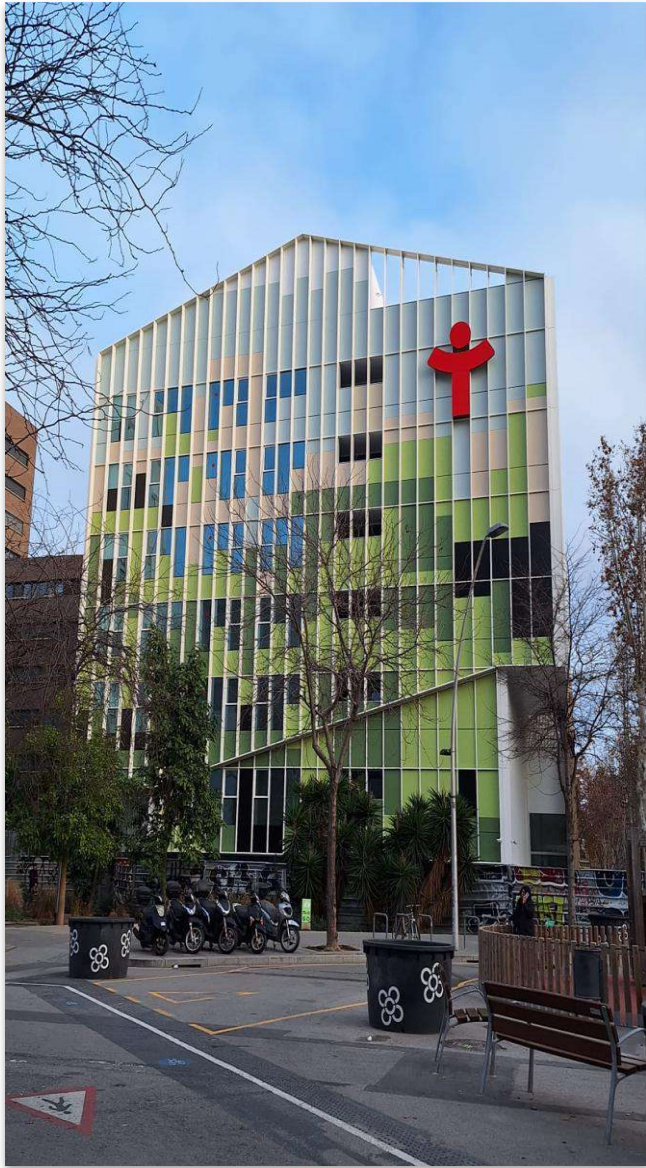
DISPOSITIU D'ATENCIÓ A LA FRAGILITAT AMBULATÒRIA I DOMICILIÀRIA

AIS Barcelona Litoral Mar.

OBJECTIUS OPERATIUS

- **Reduir els ingressos evitables a urgències** de persones fràgils **adequant la intensitat i els recursos** a les necessitats del **pacient fràgil** i a les seves particularitats socials, en clau comunitària i des d'una aliança integrativa d'Atenció Primària i Hospitalització Intermèdia.
- **Ampliar la capacitat resolutiva** del territori per **evitar derivacions** a urgències hospitalàries, **donant suport als diferents dispositius assistencials** del territori com el ESIC i CUAP de Sant Martí, CUAP Peracamps i l'hospitalització a domicili de l'Hospital del Mar (HADMAR).
- **Garantir el "contínuum assistencial"** amb una gestió i coordinació amb l'equip d'atenció primària de referència, PADES i Hospital.







www.nouhospitalevangelic.com
[@hospitalevangelicdebarcelona](https://twitter.com/hospitalevangelicdebarcelona)

PERSONES QUE CUIDEN DE PERSONES



Consell de Salut Districte Ciutat Vella

Accessibilitat als EAP



Barcelona, 2 de Maig de 2024

/Salut



Àrea Integral
de Salut
Barcelona Litoral Mar

CSB Consorci Sanitari de Barcelona
Ens públic de la Generalitat de Catalunya
i l'Ajuntament de Barcelona



Generalitat
de Catalunya

Futures ampliacions Centres d'Atenció Primària

CAP Barceloneta

- ✓ Pla funcional elaborat.
- ✓ Futur emplaçament antiga clínica Barceloneta.
- ✓ Previsió licitació redacció projecte, darrer trimestre 2024.
- ✓ En estudi ampliació provisional CAP actual amb mòduls.

CAP Casc Antic

- ✓ Pla funcional en elaboració.
- ✓ Proposta futur emplaçament. Immoble Ronda Sant Pere.

CAP Gòtic

- ✓ Pla funcional elaborat.
- ✓ Futur emplaçament a plaça Pi i Sunyer. Previsió 2028.
- ✓ Com actuació provisional, en tant no es pugui disposar del nou CAP, s'incrementarà la superfície dels mòduls.

CAP Drassanes

- ✓ Realitzat l'estudi d'increment de volumetria en el mateix edifici.

CAP Raval Nord

- ✓ Pla funcional elaborat.
- ✓ Aprovada cessió del solar per part de l'Ajuntament de Barcelona.
- ✓ Redactat projecte CAP.
- ✓ En fase licitació obra – estructura.



03

Pla d'estiu: pla d'ombres i refugis climàtics

B

C



Refugis Climàtics

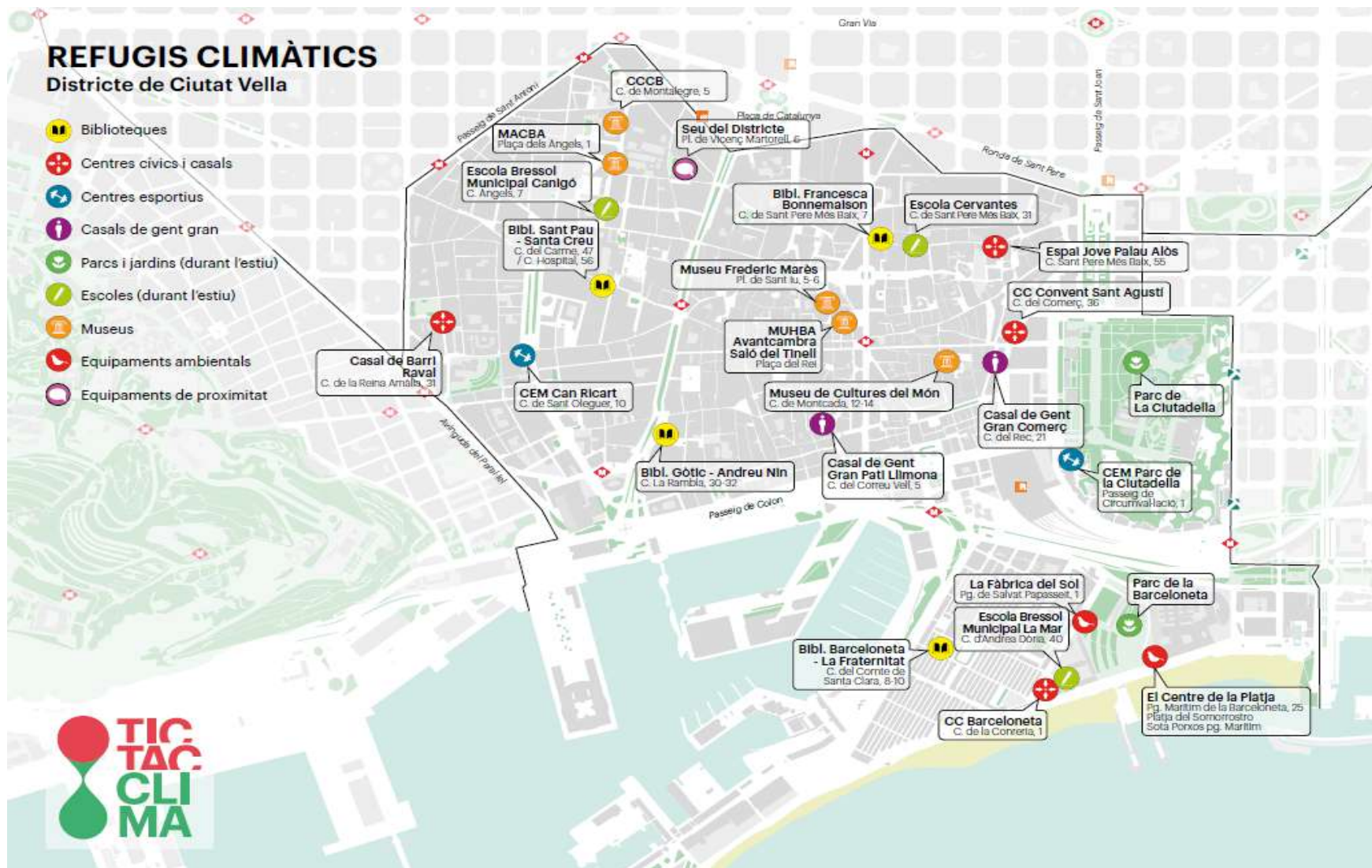
Actualment, del projecte de [refugis climàtics](#) estiu 2024 s'espera poder augmentar la xarxa actual (que compta amb més de 230 espais) amb una quarantena d'espais nous (interiors d'illa, mercats municipals, equipaments municipals i d'altres administracions, i també equipaments privats), però encara s'hi està treballant, i la xifra que tenim entre mans no és definitiva.

L'objectiu és anar millorant la cobertura per tal d'assolir l'objectiu del Pla d'Acció per l'Emergència Climàtica 2030 (que el 100% de la població disposi d'un espai d'aquest tipus a menys de 5 minuts caminant).

En aquest sentit també estem treballant en el projecte "Transformem els patis" que inclou també la millora del confort tèrmic als patis de les escoles.



TIPUS EQUIPAMENT	NOM EQUIPAMENT	TEMPORALITAT	BARRI	CARRER	CLIMATITZAT	AIGUA DE BEURE DISPONIBLE	PRESENCIA WC?	WIFI al refugi? (S/N)	Poden entrar animals de companyia? (S/N)
Equipament de proximitat	Casal de gent gran Pati Llimona	Obert tot l'any	el Gòtic	Correu Vell, 5	Sí	Sí (aixeta i bar)	Si	Sí	No
Equipament de proximitat	Casal de barri Raval	Obert tot l'any	El Raval	C/ Reina Amèlia, 31	Sí	Sí, una font		Sí	No
Equipament de proximitat	Seu del Districte	Obert tot l'any	El Raval	Plaça de Vicenç Martorell, 6	si	si, font	Si	Sí	No
Equipament de proximitat	Casal de la gent gran Barceloneta (CC Barceloneta)	Obert tot l'any	La Barceloneta	C Conreria 1-9	Sí	no (aixeta de l'aixeta)	Si	Sí	No
Equipament de proximitat	Casal de gent gran Casc Antic	Obert tot l'any	Sant Pere, Santa Caterina i La Ribera	C/Mestres Casals i Martorell, 2-16	SI	Si (aixeta)	Si	Sí	No
Equipament de proximitat	CC Convent Sant Agustí	Obert tot l'any	Sant Pere, Santa Caterina i La Ribera	C/ del Comerç, 36	Si	No	Si	Sí	No
Equipament de proximitat	Espai Jove Palau Alòs	Obert tot l'any	Sant Pere, Santa Caterina i La Ribera	Sant Pere Més Baix, 55	Si	No	Si	Sí	No
Equipament de proximitat	Casal de gent gran Josep Trueta	Obert tot l'any	EL Raval	Reina Amàlia 31	SI	Si (aixeta)	Si	Sí	No
Equipament de proximitat	Casal de gent gran Josep Tarradellas	Obert tot l'any	El Raval	PI Caramelles 3	SI	Si (aixeta)	Si	Sí	No





També estem oferint, com cada any, sessions de formació per fer front a la calor i sobre pobresa energètica a professionals del sector de les cures, tals com les persones que treballen al Servei d'Atenció Domiciliària, sobretot pensant en aquelles persones que no poden sortir de casa per anar a un refugi.

Al [Pla d'Acció per l'Emergència Climàtica](#) es poden trobar altres accions de millora del confort tèrmic de la població.

Properament es podrà facilitar informació de la xarxa final de refugis climàtics per a aquest estiu. La informació més actualitzada, així com el mapa per la ubicació dels recursos de la ciutat s'informarà a través de la pàgina web <https://www.barcelona.cat/barcelona-pel-clima/ca/barcelona-respon/accions-concretes/xarxa-de-refugis-climatic> i de la resta de canals de comunicació de l'Ajuntament.



Pla ombres

Instal·lacions d'ombratge efímer:

- o Pla Ombres (projecte en redacció)

La **dotació d'ombres** a l'espai públic mitiga l'escalfament i millora el confort tèrmic, sobretot en els períodes més crítics de temperatures elevades i insolació. Les ombres mitiguen els efectes d'illa de calor, faciliten l'estalvi energètic en edificis i promouen l'ús de l'espai públic.

En el cas del Pla d'Ombres, permetrà **dotar econòmicament** el desplegament de l'ombreig a **àrees de jocs, places, altres espais oberts i carrers.**



Ombres Concurs Bit hàbitat Ombratge efímer

L' Àrea d'Ecologia Urbana de l'Ajuntament de Barcelona es va plantejar un repte urbà vinculat a la tipologia d'elements que poden generar ombra de qualitat a l'espai públic.

Concretament, per a aquells **indrets on no és possible incorporar vegetació**. Se cercaven solucions innovadores per generar **ombra efímera** de manera modular, temporal i sostenible en tres tipus d'espais de la ciutat: **carrers convencionals, zones de jocs infantils i espais de gran superfície**, com ara el passeig de Llevant, el Port Olímpic, la plaça de Catalunya, la plaça d'Alfons Comín, el passeig de Colom, la plaça del Sol, etc.



Ombres Concurs Bit hàbitat Ombratge efímer

Estructura “Oasis” 500m2 al Passeig Marítim.

Pla pilot que estarà instal·lat entre maig i octubre del 2024.

- Estructura modular per assolir diferents formes i adaptar-se a l'espai disponible
- Millors característiques com a escut tèrmic
- Lleugers i durables per muntar-se i desmuntar-se fàcilment i amb baix manteniment
- Unions mecàniques entre elements de l'estructura
- A ser possible, amb bases que evitin la perforació de paviments per no malmetre l'espai públic
- Resistència estructural i antivandàlica
- Reutilitzables, reciclables, i circulars
- 500m2



04

Torn obert.

B

C

N



Ajuntament
de Barcelona