

Consell de Barri de la Barceloneta

21 de juny de 2021



01

Punt deliberatiu: Futur de la Educació a la Barceloneta

B

C

N



BRESSOL

- A Barcelona: **39.292 infants** d'entre 0 i 3 anys
 - 8.409 estan matriculats en escoles bressol municipals
 - aprox. 9.500 en llars d'infants privades
 - **La major part de la petita infància no està escolaritzada** (uns 21.000 infants)



BRESSOL

Curs 19-20

Ciutat Vella: Demanda: 378 Assignades: 278
Demanda atesa: **73,5%**

EBM La Mar: Demanda:74 Assignades: 39
Demanda atesa: **52,7%**

Curs 20-21

Ciutat Vella: Demanda: 286 Assignades: 278
Demanda atesa: **97,2%**

EBM La Mar: Demanda: 48 Assignades: 36
Demanda atesa: **75%**



ESCOLA BRESSOL LA MAR

- Prematriculacions 2021 a 31 de maig
 - Lactants: encara amb vacants
 - 1-2 anys : 24 sol·licituds per 12 places
 - 2-3 anys: 20 sol·licituds per 16 places
- Properes fases:
 - Presentació de reclamacions, fins al 3 de juny
 - Publicació de sol·licituds de preinscripció definitives, 7 de juny
 - Publicació d'infants admesos i llista d'espera, 16 de juny
 - Matrícula, del 17 al 23 de juny (direccions citen a les famílies)



EQUIPAMENT INFANTIL BARCELONETA

- **Petita infància**
 - Infants de 0 a 3 anys acompanyats d'una persona familiar
 - Servei de matins: dimarts i dijous de 10-12h

- **Casal Infantil**
 - Activitats per a 3 grups d'edat diferenciats: 4 i 5 anys, 6 a 8 anys i 9 a 11 anys: ludoteca, tallers de creació manual, activitats esportives, interpretació i dansa, tallers de cuina i hort, sortides culturals i a la natura, entre d'altres
 - Servei de tardes a partir de les 17h
 - Cada infant podrà inscriure's al servei 2 dies a la setmana



IMPULS DELS ESPAIS FAMILIARS DE CRIANÇA MUNICIPALS (EFCM)

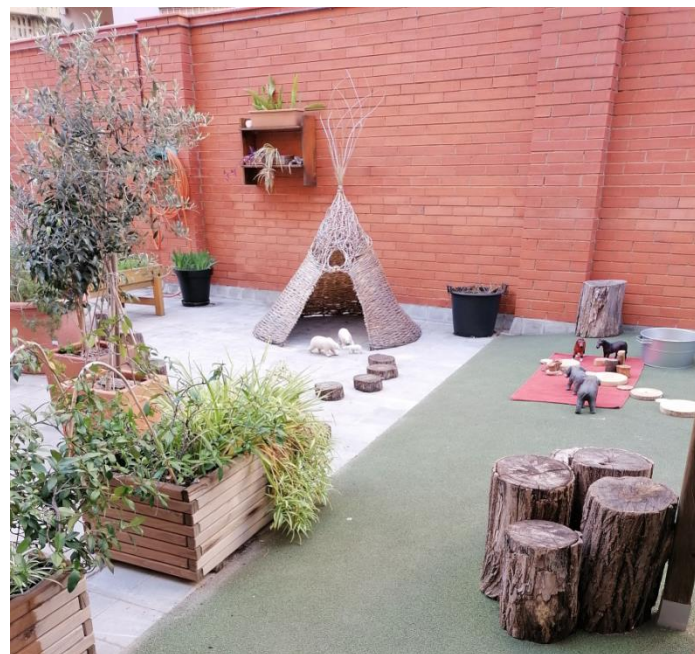
- Els espais familiars de criança són un servei d'atenció a les famílies amb infants de 0 a 3 anys amb la funció de facilitar:
 - un **entorn educatiu** i de criança en què s'estimulin i desenvolupin els aprenentatges, socialització i autonomia dels infants
 - el **vincle positiu** entre adults i infants
 - la confiança i **competències parentals** dels adults
 - i les **xarxes comunitàries** informals per a les tasques de criança
- Consisteixen en sessions grupals dels infants acompanyats d'una persona adulta de referència on es combina el joc lliure dels infants amb una dinàmica grupal dels adults amb l'acompanyament i orientació de professionals

ESPAIS FAMILIARS DE CRIANÇA MUNICIPAL

Actualment, la ciutat dona cobertura per a la participació de **650 famílies i infants.**

Espais familiars a Ciutat Vella:

- Espai Familiar Cadí (Raval)
- Espai Familiar Aurora (Raval)





EFCM OBJECTIUS

- 1. Acordar un model compartit de ciutat** amb **estàndards comuns i específics** que permetin adequar-se a la realitat de cada territori
- 2. Estendre la xarxa** d'EFCM combinant 3 vies:
 1. Creació d'EFCM en noves escoles bressol municipals.
 2. Crear nous EFCM als districtes, adequant espais en equipaments de proximitat preexistents com casals infantils, casals de barri, entre d'altres. Fent servir espais o horaris poc utilitzats.
 3. Oferir servei d'EFCM de tarda a les escoles bressol municipals.



CONSORCI. a. Dades Preinscripció

PREINSCRIPCIÓ 21-22 (actual)

	Padró	Oferta	Demanda	Capacitat
P3	71	60	60	75
1er ESO		49	37	60

PREINSCRIPCIÓ 20-21:

	Padró	Oferta	Demanda	Capacitat
P3	78	60	51	85
1er ESO		54	27	65

Preinscripcions futures el padró es similar i s'ajustaran les places a la demanda.

Acompanyament PRE Preinscripció alumnat Sant Joan Baptista



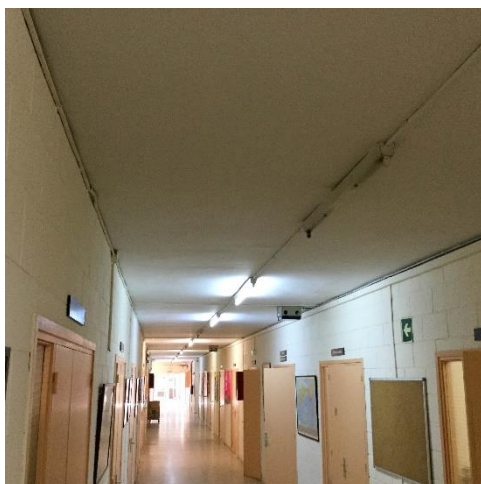
b. Inversions i Nous Espais als centres educatius

2019				
	Escola	Mediterrania	Protecciones solares: lamas	47.576,66 €
2020				
	Institut	Joan Salvat Papasseit	Honoraris Projecte TIC	3.569,50 €
	Institut	Joan Salvat Papasseit	Infrastrutura TIC	82.371,96 €
	Institut	Joan Salvat Papasseit	Honoraris Pintura i Arranjament	16.201,90 €
	Institut	Joan Salvat Papasseit	Pintura i Arranjament	209.007,51 €
	Institut	Joan Salvat Papasseit	Honoraris serveis informatics	12.100,00 €
	Escola	Alexandre Galí	Millores als patis	142.721,08 €
				465.971,95 €
2021				
	Escola	Alexandre Galí	Millores generals	150.000,00 €
	Institut	Joan Salvat Papasseit	Millores Façanes i Fusteries	381.775,10 €
	Institut	Joan Salvat Papasseit	Projecte i DO Papasseit	48.787,20 €
				580.562,30 €

Quedaran pendents executar 500.000€ curs 2022-23 i 500.000€ curs 23-24



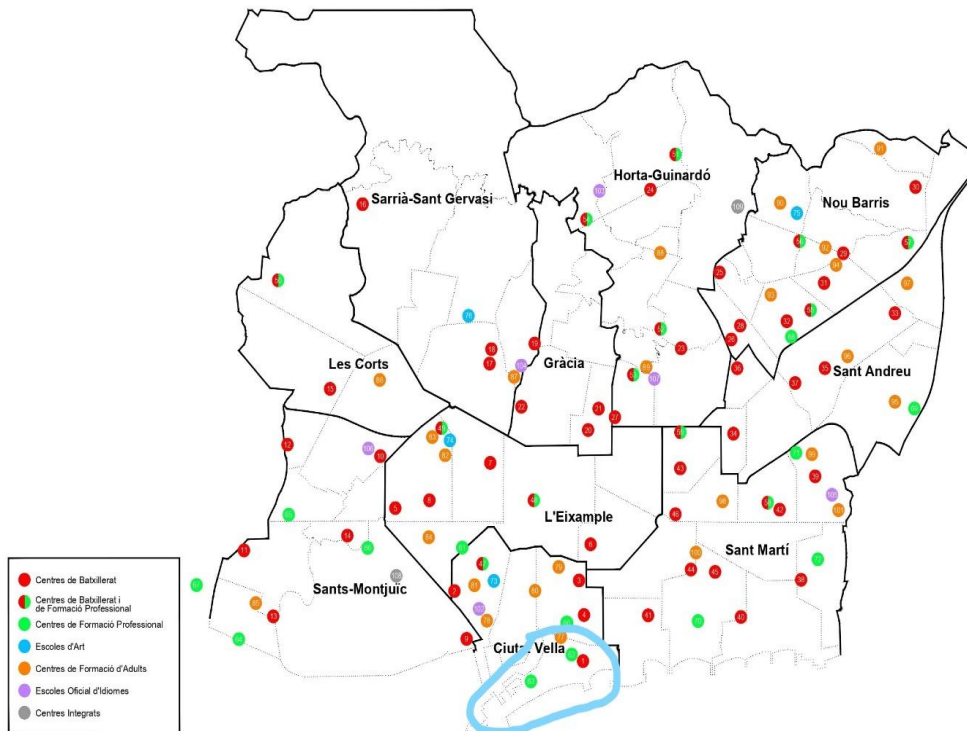
Pati escola Alexandre Galí



Aulari Institut Joan Salvat Papasseit



c. Estudis Post obligatoris



Ensenyaments professionals

Formació professional

PFI
Programes de formació inicial
(1 curs) als centres d'FP

IFE
Itineraris formatius específics (4 cursos)
Auxiliar en manteniment d'instal·lacions esportives
Auxiliar en vendes i atenció al públic
Auxiliar en cura d'animals i espais verds
Auxiliar de serveis de restauració i àpats

Formació professionalitzadora
(2 cursos)

Cicles formatius de grau bàsic
(2 cursos)
Electricitat i electrònica
Perruqueria i estètica
Informàtica d'oficina

Cursos d'especialització (1 curs)
Audiodescripció i subtitulació
Cultius cel·lulars
Fabricació intel·ligent

Ensenyaments artístics

Cicles d'arts de grau mitjà (2 cursos) i de grau superior (2 cursos)

Famílies professionals
- Arts aplicades a l'escultura
- Disseny industrial
- Arts aplicades al llibre
- Comunicació gràfica i audiovisual
- Ceràmica artística
- Arts aplicades a la indumentària
- Arts aplicades al mur
- Disseny d'interiors
- Textils artístics

Ensenyaments esportius de règim especial

Cicles formatius:
- Futbol
- Salvament i Socorrisme
- Vela
- Piragüisme (NOVETAT)
- Esquí (NOVETAT)

Cicles formatius de grau mitjà (2 cursos) i de grau superior (2 cursos)

Famílies professionals Activitats físiques i esportives Administració i gestió Agrària Arts gràfiques Transport i manteniment de vehicles Comerç i màrqueting Edificació i obra civil Electricitat i electrònica Fusta, mobles i suro Hoteleria i turisme Indústries alimentàries	Imatge i so Fabricació mecànica Química Sanitat Serveis socioculturals i a la comunitat Imatge personal Instal·lació i manteniment Textil, confecció i pell Informàtica i telecomunicacions Energia i aigua Seguretat i medi ambient
---	---

26 centres públics de formació professional

- > Inst. Anna Gironella de Mundet
- > Inst. Bonanova
- > Inst. Escola Hoteleria i Turisme de Barcelona
- > Institut dels Aliments de Barcelona (NOVETAT)
- > Inst. Escola del Treball
- > Inst. Ferran Tallada
- > Inst. Flos i Caicat
- > Inst. Jaume Balmes
- > Inst. Joan d'Austria
- > Inst. Joan Brossa
- > Inst. de l'Esport de Barcelona de Barcelona
- > Inst. La Guineueta
- > Inst. Llúcia Cura
- > Inst. Mare de Déu de la Mercè
- > Inst. Miquel Tarradell
- > Inst. Mitjans Audiovisuals
- > Inst. Moisés Broggi
- > Inst. Narcís Monturiol
- > Inst. Nàutica de Barcelona
- > Inst. Pedralbes
- > Inst. Poblenou
- > Inst. Rambla Prim
- > Inst. Rubió i Tuduri
- > Inst. Salvador Seguí
- > Inst. Tecnològic de Barcelona
- > Inst. Vall d'Hebron

4 escoles d'art públiques
EASD Delà
EA La Industrial
EASD Llotja
EA Massana

4 centres d'ensenyaments esportius:
> Institut de Nàutica de Barcelona
> Institut de l'Esport de Barcelona
> Inst. Ferran Tallada

Consulta els centres públics d'ensenyaments postobligatoris





Video Projecte Centres Educatius Barceloneta

- Escola Alexandre Galí: Laura López Especié
- Escola Mediterrània: Salvador Ferrero Herrándiz
- Institut Joan Salvat Papasseit: Salvador Rovira Prats



PROTEGIM LES ESCOLES 2022

Entorns escolars com a llocs de trobada, segurs i confortables

Les actuacions es fonamenten en quatre accions a les escoles de la Barceloneta:

1. Pacificació del trànsit en l'entorn escolar
2. Aportació de condicions físiques per millorar la seva habitabilitat com a lloc d'estada
3. Visualització de l'entorn escolar.
4. Implicació de les comunitats educatives i veïnals en la configuració i ús dels nous espais.

Alexandre Galí / La Mar / Mediterrània /
Joan Salvat-Papasseit / Joan Narcís Monturiol



Espai públic i lleure

- Aquest curs s'ha consolidat un **espai fixe a la platja per a les escoles de primària.**
- Estiu 21 es repetirà el projecte ” **juguem a les places**” per a infants de la Barceloneta
- **Projecte comunitari Barceloneta Powers** (infància i espai públic) a càrrec del PDC, durant el 2021:
 - Nadal a la Repla
 - Setmana sant a la Repla
 - Carrers culturals Maig, juny col·laboració de la Biblioteca
 - Treball amb comerços i restauració per visibilitzar a la infància, col·laboració d' ACIB



02

Punt deliberatiu: Caps de setmana

N

B

C



REFORÇ CAMPANYA D'ESTIU

- Agents Cívics
- Control Zona Residents
- Neteja
- GUB
- Platges
- Comunicació
- Nit de Sant Joan

B

C

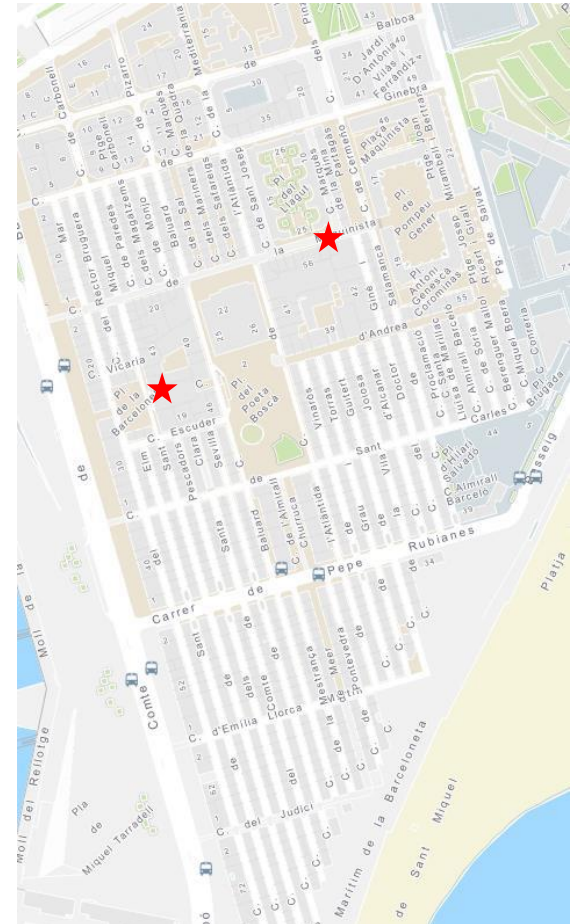


Agents Cívics BSM

- Activitat preventiva pedagògica a la ciutadania per millorar la convivència:
- Prevenció consum de substàncies estupefaents (informar a GUB)
- Control VMP
- Sorolls
- Prevenció consum d'alcohol a via pública
- Notificació d'incidències a la via pública que siguin competència municipal
- Informació general a la ciutadania

Servei anual de dilluns a diumenge, torn de matí i de tarda.

Es destinen de 2 a 8 agents per torn.





Control Zona Exclusiva Residents (caps de setmana)

HORARIS CAP DE SETMANA:

Dissabtes : 07:35 a 14:20 . 1 parella d'Agents / 13:40 a 20:25 . 1 parella d'Agents

Diumenges: 7:45 a 14:30 .1 parella d'Agents / 13:45 a 20:30 . 1 parella d'Agents

SERVEIS GRUA MUNICIPAL CAP DE SETMANA

DATES	DIPÒSIT zones reservades	DIPÒSITS ALTRES	ALTRES (NO DIPÓSIT)
1 i 2/05	12	7	8
8 i 9/ 05	15	17	13
15 i 16/ 05	11	2	12
22 al 24/05	22	36	29

Es reforça el servei d' agents dels caps de setmana i festius amb dos parelles per torn matí i tarda : 1 parella només per la zona exclusiva de Barceloneta i 1 parella per la resta del front Marítim: Passeig Marítim i Avinguda del Litoral.



Neteja - Diari

DIARI	ESCOBRADA DE MANTENIMENT	08:30 a 11:00	Front maritim desde C/ Ramon Trias i Fargas fins a C/ Pepe Rubianes
DIARI	ESCOBRADA DE MANTENIMENT	08:30 a 11:00	Front maritim desde C/ Pepe Rubianes fins a Pl. del Mar i quadrat compres C/ Sant Carles fins a PL. del Mar i Passeig Maritim fins a Passeig Joan de Borbo
DIARI	ESCOBRADA MANUAL	07:20 a 12:00	Parc de la Barceloneta
DIARI	BALDEIG MIXTE	11:00 a 12:00	Front Maritim desde C/ Pepe Rubianes fins a Pl. del Mar, i Andrea Doria costat Maritim i darrere del Bloc de vivendas del C/ Trelawny
DIARI	RECOLLIDA DE VOLUMINOSOS	12:00 a 13:00	Quadrat comprés C/ Sant Carles fins a PL. del Mar i Passeig Maritim fins a Passeig Joan de Borbo
DIARI	ESCOBRADA MANUAL	17:30 a 21:15	Front maritim desde C/ Ramon Trias i Fargas fins a C/ Pepe Rubianes
DIARI	ESCOBRADA MANUAL	15:00 a 17:00	Parc de la Barceloneta
DIARI	ESCOBRADA DE MANTENIMENT	16:00 a 19:00	Quadrat compres C/ Sant Carles fins a PL. del Mar i Passeig Maritim fins a Passeig Joan de Borbo
DIARI	ESCOBRADA MANUAL	14:45 a 16:30	Quadrat compres C/ Sant Carles fins a PL. del Mar i Passeig Maritim fins a Passeig Joan de Borbo
DIARI	BALDEIG MIXTE	20:00	PL. Mar i carrer del Mar desde C/ Sant Carles Fins a Pl. Mar
DIARI	ESCOBRADA DE MANTENIMENT	22:50 a 00:00	Quadrat compres C/ Sant Carles fins a PL. del Mar i Passeig Maritim fins a Passeig Joan de Borbo, Passeig Maritim desde C/ Ramon Trias i fargas fins a Pl. Mar



Neteja – Dies alterns

L, X, V, D	ESCOMBRADA MANUAL	06:45 a 09:00	Front maritim C/ Pepe Rubianes fins a Pl. del Mar i fer el C/ Mestrança, C/ Meer, C/ Pontevedra, C/Atlantida, C/ Vinaros, C/ Grau i Torras, C/ Guiter
L, X, V, D	BALDEIG DUAL	10:00 a 13:00	Quadrat comprés C/ Sant Carles fins a PL. del Mar i Passeig Maritim fins a Passeig Joan de Borbo
M, J, S	BALDEIG DUAL	7:00 a 12:00	Quadrat comprés c/Andrea Dòria, Pepe Rubianes, Pg Joan de Borbó i Pg Maritim
L, V, S, D,	ESCOMBRADA MIXTE	07:25 a 10:00	Tot al front maritim desde C/ Ramon Trias i Fargas fins a C/ Pepe Rubianes
L, X, V, D	ESCOMBRADA MANUAL	06:45 a 09:00	Tot al front maritim C/ Pepe Rubianes fins a Pl. del Mar ademes de fer el quadrat compres C/ Sant Carles fins a PL. del Mar i Passeig Maritim fins a Passeig Joan de Borbo
M, X, J	ESCOMBRADA MIXTE	12:00 a 13:00	Tot al front maritim C/ Ramon Trias i Fargas fins a C/ Pepe Rubianes
L, X, J, D	BALDEIG MIXTE	22:50 a 01:00	Punts de Pg Joan de Borbó
M, J, S	BALDEIG MIXTE	00:00 a 02:00	Tot al front maritim C/ Ramon Trias i Fargas fins a C/ Pepe Rubianes



GUB CONTROL ESPAI PÚBLIC NOCTURN

Durant el dia:

- Missatges que s'estan difonent (en Català i Castellà)
“Cal respectar el descans veïnal. Gràcies per la vostra col·laboració. Ajuntament de Barcelona”
“Eviteu circular a prop dels habitatges, respecteu el descans del veïnat. Gràcies per la vostra col·laboració. Ajuntament de Barcelona”
“Seguiu les indicacions dels agents. Gràcies per la vostra col·laboració. Ajuntament de Barcelona”

Les nits de cap de setmana es realitza un cordó policial per desallotjar la gent que es troba a al platja.

El circuit redirigeix a les persones cap a la plaça del Mar i posteriorment cap a Joan de Borbó (banda del Port).



GUB CONTROL ESPAI PÚBLIC NOCTURN

Desallotjaments

	Platges
08 maig:	1000
14 i 15 i 16 maig:	1500 / 2300 / 1700
21 i 22 maig:	500 / 1150
28 i 29 maig:	700 / 1500
04 i 05 juny:	200 / 1700
11 i 12 juny:	1100 / 1400
18 i 19 juny:	450 / 3000

Exemple d'actuacions 19 juny

Adreça	Hora	Afluència Persones	Persones desallotjades
Pl. Àngels	2315	300	300
Pg. Born	2257	400	-
	0324	700	700
Platges Ciutat Vella	0107	500	-
	0250	500	-
	0337	3000	3000
Pg. Lluís Companys	0453	400	400
Pl. Terenci Moix	2354	60	-
Pl. Castella	2355	200	-
Pl. Poeta Boscà	0315	150	150
Pl. Sant Agustí Vell	0448	30	30
Pl. Sant Pere	0454	30	30

18, 19, 20 de juny 2021			
	DIÛRN (06h a 22h)	NOCTURN (22h a 06h)	TOTAL DIA
PERSONES			
Avisos	46	71	117
Total persones desallotjades	101	12418	12519
Total espais desallotjats	5	81	86



PLATGES

- **Temporada mitja:** 1 abril al 28 maig/13 al 26 setembre Horari: 10:30 h. a 18:30h.
- Lavabos oberts: Sant Sebastià, Barceloneta, Espigó Gas
- Servei d'informació i sensibilització (de 10 a 19h):
 - 8 informadors
 - 24 controladors d'accessos
 - 2 coordinadors
- Punt d'informació oberts: Barceloneta



PLATGES

- **Temporada alta:** 29 maig al 12 setembre
Horari: 10:30 h. a 19:30h
- Lavabos fins les 21.00h (tots)
- Servei d'informació i sensibilització (10 a 20h):
 - 22 informadors
 - 24 controladors d'accessos
 - 2 coordinadors



REFORÇ GUB ESTIU

- 90 agents del Grup de Platges de Guàrdia Urbana
- **Del 1 de juny a 26 setembre 2021**
- 32 vehicles:
 - Escúters
 - Vehicles de quatre rodes
 - Bicicletes
 - Vehicles adaptats per la sorra
 - Embarcacions semirigides



REFORÇ GUB ESTIU

- Control d'infraccions relacionades amb la **convivència i el civisme**, l'ocupació de la via pública, la contaminació acústica o els residus, entre d'altres.
- Prevenició i actuació davant **furts o robatoris de qualsevol classe**, incloent-hi la tramitació i la recollida de denúncies.
- Control dels **vehicles de mobilitat personal** a la zona de platges.
- **Assistència a víctimes** d'il·lícits penals, atenció a **nens perduts** i col·laboració en **primers auxilis**.
- Auxili i control d'**activitats** a la zona de platges i a la **zona prohibida de banys**



COMUNICACIÓ

- 500 domassos per als balcons del barri



- Campanya de Convivència Estiu 2021



Dispositiu de la Revetlla de Sant Joan Barcelona.

Informadors de platges (2 persones a cada platja):

Fins les 20.00h: control d'aforaments.

De 20.00h a 3.00Am: informaran a GUB/MMEE/PP d'incidències.

La càrrega i descàrrega dels bars de platja finalitzarà a les 19.30h.

Pressió prèvia a **espais coneguts de magatzem de llaunes.**

Hi ha previst la col·locació de **275 cabines sanitàries (45 adaptades) i prop de 3000 papereres.**

Guinguetes: Pendants de PROCICAT. Es planteja el **tancament de locals de platja cap a les 3.30h** del 24/6, la resta a les 2.00h-2.30h .
Inspeccions prèvies.

Les platges de Ciutat Vella estaran a càrrec dels cossos de MMEE, tret de la **Platja de Sant Sebastià** que estarà a càrrec de **Policia Portuària.**

El **servei de Salvament** de SIRESA estarà també present fins les 7.00hAM.



Dispositiu de la Revetlla de Sant Joan Barcelona.

Plaça del Mar es destinarà a estacionament de maquinaria de neteja.

S'han perimetrat les zones d'aparcament de passeig marítim.

No es permetran fogueres a la platja.

Oci nocturn: pendants de PROCICAT . Es preveu que puguin finalitzar activitats a les 4.30h. AM. MMEE parlarà amb els locals: evitar que els clients surtin per la zona de platja.

Desallotjament es farà en direcció Tarragona: no entrar al barri de Barceloneta.

Itineraris segurs: De 4.00h a 6.00h. Reforç de mesures de prevenció de les agressions sexuals.



Altres Platges a Catalunya

Tancades:

- Baix Llobregat: Viladecans, Gavà, El Prat de Llobregat i Castelldefels.
- Garraf: Sitges, Garraf i Vilanova i la Geltrú

Obertes: La resta

- Barcelonès: Badalona, Sant Adrià
- Maresme: totes
- Costa Brava: totes
- Tarragona: Totes



Annex

Punt informatiu

B

C

N



1.a.

OBRES EN CURS I PREVISTES AL BARRI

B

C

N



OBRES EN CURS AL BARRI

PROJECTE I ADREÇA	ESTAT	DATA INICI	DATA FINALITZACIÓ
Obres rehabilitació façanes Mercat Municipal de la Barceloneta	Obra en curs	31/5/2021	set-21
Reurbanització c. Doctor Giné i Partagà – C. Cermeño (Fase 2)	Pendent de licitació	jul-21	oct-21
Arc de la Maquinista – Actuacions urgents per seguretat	Pendent licitació	juny-21	jul-21



REHABILITACIÓ FAÇANA MERCAT BARCELONETA

- 1a Fase Façana del carrer Baluard
31-05-21 al 30-06-21
- 2a Fase Façana de la Pl Poeta Boscà
01-07-21 al 30-07-21
- 3a Fase Façana del carrer Maquinista
02-08-21 al 31-08-21
- 4a Fase Façana del carrer Atlàntida
01-09-21 al 30-09-21



PLAÇA POMPEU GENER

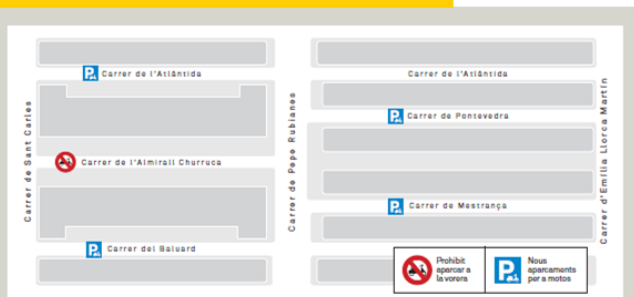
PODA LUMÍNICA

- Poda de les branques més baixes (poda de neteja)
- Es preveu la tala dels pins més dèbils (aproximadament 3 unitats)
- **Data prevista: mitjans d'estiu**



APARCAMENTS MOTOCICLETES

50 NOUS APARCAMENTS DE MOTO A LA CALÇADA. CAP MOTO EN VORERA.



A partir del 7 de juny estaran disponibles 50 nous aparcaments per a motos als següents carrers:

- c. Atlàntida (entre c. Sant Carles i c. Pepe Rubianes).
- c. Baluard (entre c. Sant Carles i c. Pepe Rubianes).
- c. Pontevedra (entre c. Pepe Rubianes i c. Emília Llorca Martín).
- c. Mestrança (entre c. Pepe Rubianes i c. Emília Llorca Martín).

Us recordem que aparcar a la vorera no està permès i comporta una sanció.

Gràcies per la vostra col·laboració barcelona.cat/ciutatvella

010 Atenció 24h gratuïta

FEM BARCELONA

Districte de Ciutat Vella

Ajuntament de Barcelona



Carrer Atlàntida (entre Sant Carles i Pepe Rubianes)

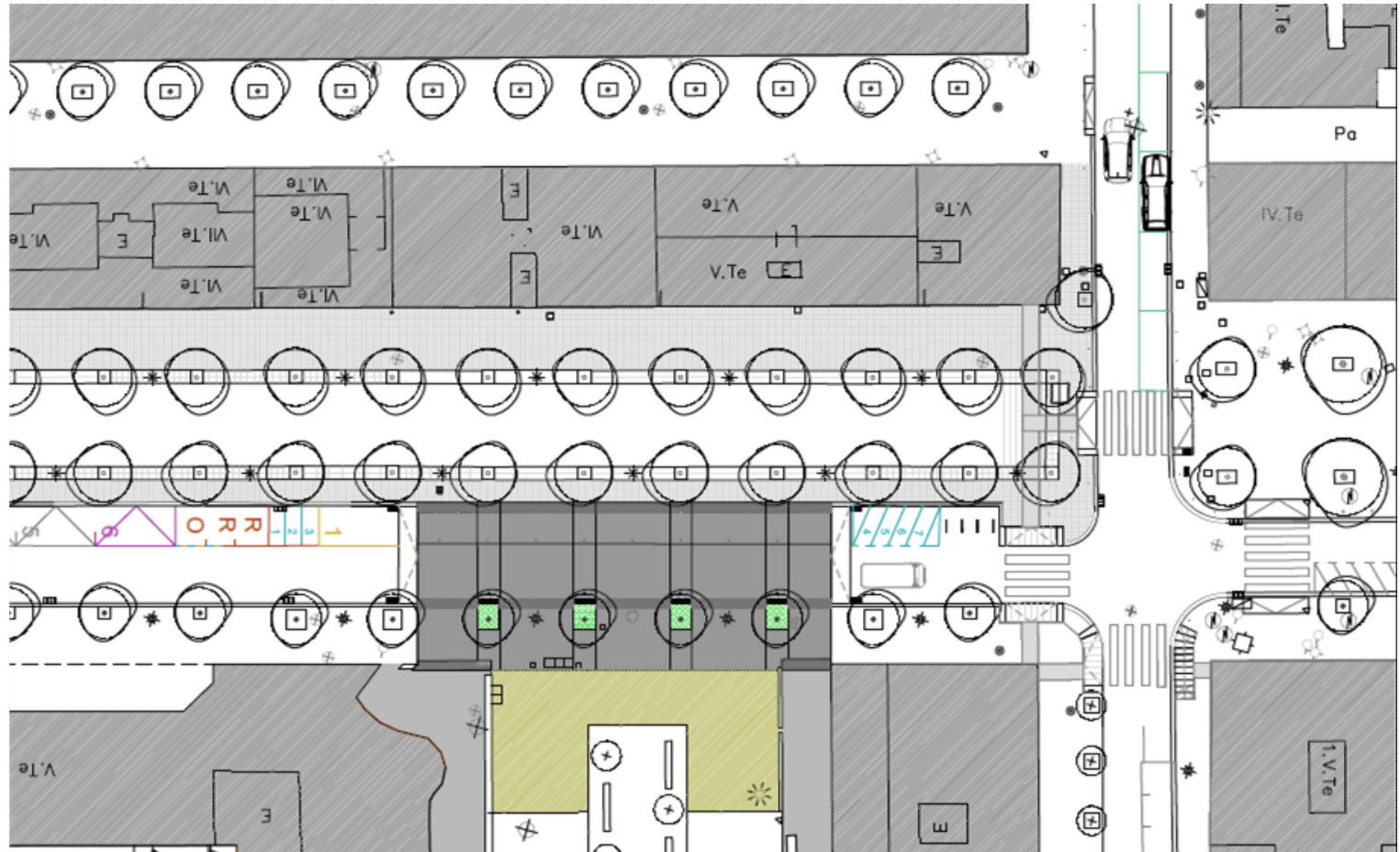
Carrer Baluard (entre Sant Carles i Pepe Rubianes)

Carrer Pontevedra (entre Pepe Rubianes i Emília Llorca Martín)

Carrer Mestrança (entre Pepe Rubianes i Emília Llorca Martín)



Giné i Partagàs





Giné i Partagàs

- L'actuació té com a objectiu la reurbanització d'un tram del carrer Cermeño, entre la plaça de la Maquinista i el carrer Giné i Partagàs.
- Es proposa una plataforma (vorera passant) que uneix les dues voreres oposades que permetrà donar continuïtat de l'espai públic i **millorar la connexió de la Pl. de la Maquinista i vorera de 12,5 m d'amplada del C. Dr. Giné i Partagàs** aconseguint **disminuir la velocitat** en què circulen els vehicles i afavorint el pas de vianants.
- **El termini previst per a l'execució de es obres és de 2,5 mesos.**



Giné i Partagàs



Estat actual



Proposta

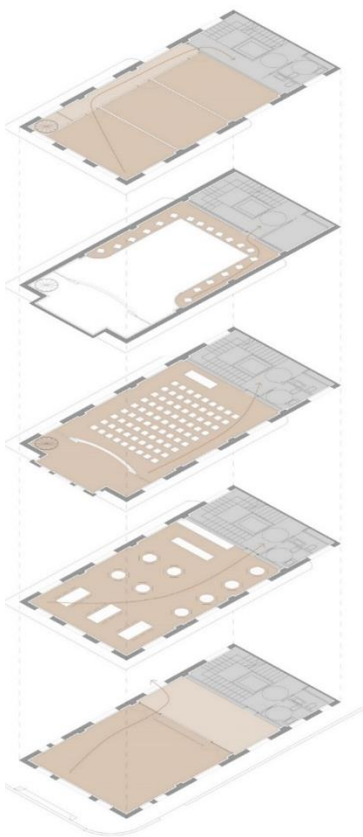


SEGLE XX

- **Adequar i rehabilitar** l'edifici de l'antiga Cooperativa del Segle XX per convertir-la en un **equipament de barri**.
- Recuperar la **memòria històrica i social** d'aquest espai de La Barceloneta.
- Posar en **valor el patrimoni històric-arquitectònic** (Nivell C: Bé d'Interès Urbanístic) adaptant-lo als nous usos i als nous temps.
- Disposar d'un nou **espai educatiu i cultural per a joves** a La Barceloneta.
- Proporcionar l'oferta d'**espais necessaris al barri**: espais polivalents, sala d'actes, espais audiovisuals per a joves, etc.



PROPOSTA | PROGRAMA D'USOS



P3 RADIO I TV EN PLANTA TERCERA:

P2 SALA D'ACTES:

Espai per xerrades, actuacions musicals, teatrals, cine, televisió de gran format, festes i balls.

P1 - ESPAI DE TROBADA

Espai de reunió

Àrea de coworking

Celebracions, balls, recitals de petit format, reunions televisives

PB - ACCÉS

SALA POLIVALENT



IMATGES | IMATGE EXTERIOR DE LA PROPOSTA





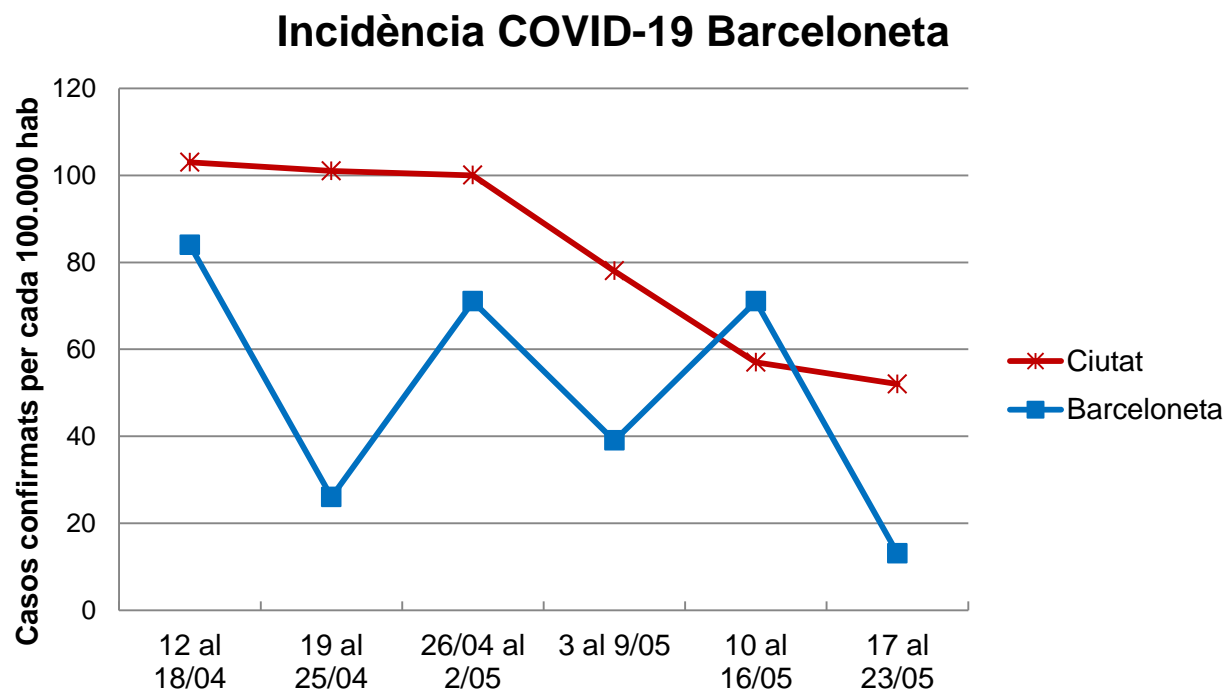
1.b.

COVID-19 A LA BARCELONETA

- Estat actual
- Punts de vacunació al Barri
- Actuacions policials

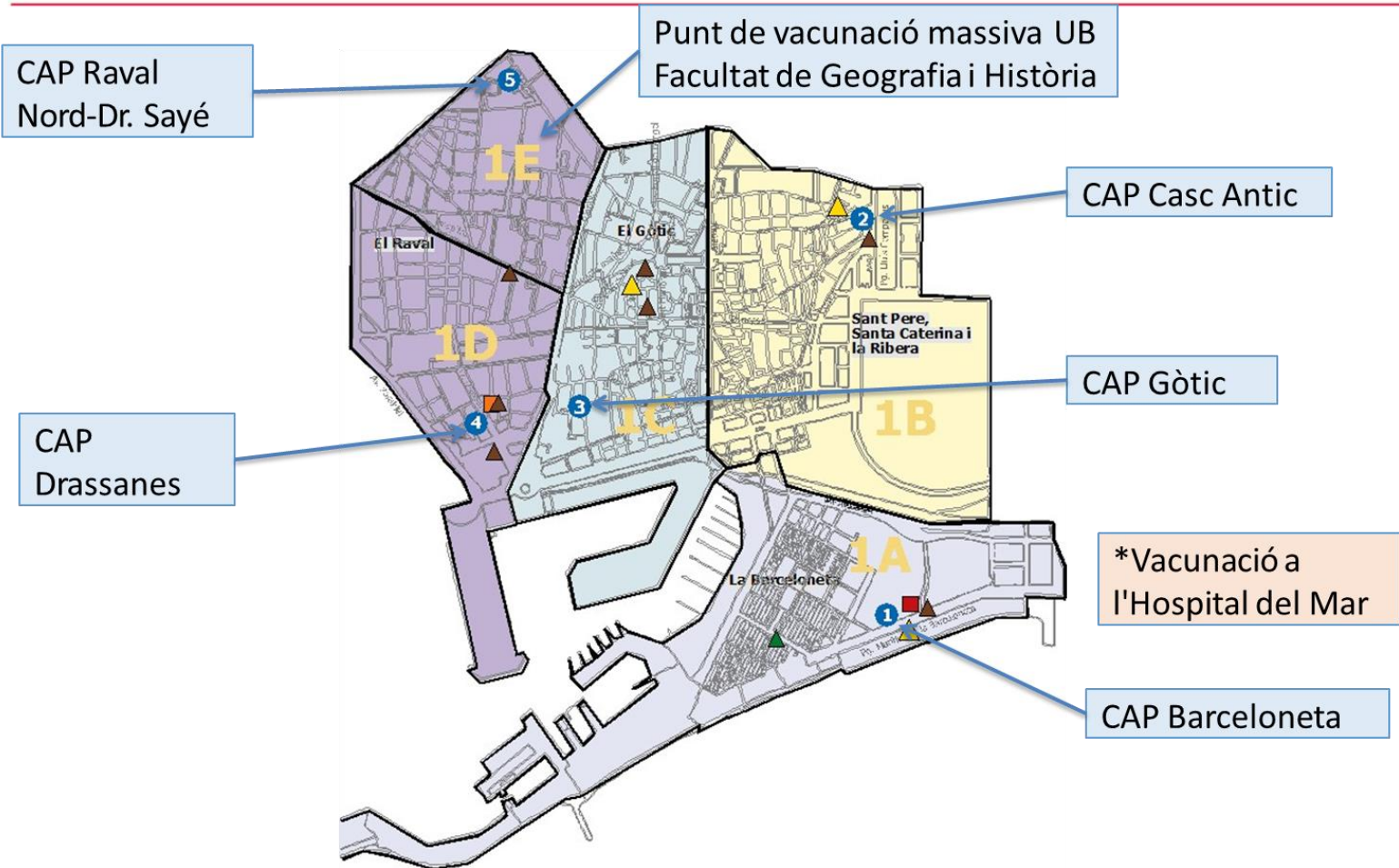


Incidència Covid-19 a la Barceloneta





Punts de vacunació





Punts de suport

Punts de suport al tràmit de demanar cita per la vacunació contra la Covid-19:

- Per les franges d'edat que poden demanar cita via vacunacovidsalut.cat. -> Persones entre 50 i 69 anys.
- Al Centre Cívic Barceloneta:
 - Dilluns i divendres, 17–20h
 - Dimarts, dimecres i dijous, 10–13h

VACUNACIÓ CONTRA LA COVID-19 PUNTS DE SUPORT

Ves a un dels punts de suport, on t'ajudaran a demanar cita per vacunar-te.

VACUNACIÓN CONTRA LA COVID-19 PUNTOS DE APOYO

Acércate a uno de los puntos de apoyo, donde te ayudarán a pedir cita para vacunarte.

Centre Cívic Barceloneta

Conreria, 1
Dimarts, dimecres i dijous, 10-13 h
Dilluns i divendres, 17-20 h
Martes, miércoles y jueves, 10-13 h
Lunes y viernes, 17-20 h

Centre Cívic Pati Llimona

Regomir, 3
Dimarts, dimecres i dijous, 10-13 h
Dilluns i divendres, 17-20 h
Martes, miércoles y jueves, 10-13 h
Lunes y viernes, 17-20 h

Centre Cívic Convent de Sant Agustí

Comerç, 36
Dilluns i divendres, 10-13 h
Dimarts, dimecres i dijous, 17-20 h
Lunes y viernes, 10-13 h
Martes, miércoles y jueves, 17-20 h

Casal de Barri del Raval

Reina Amalia, 31
Dilluns i divendres, 10-13 h
Dimarts, dimecres i dijous, 17-20 h
Lunes y viernes, 10-13 h
Martes, miércoles y jueves, 17-20 h

#BCNcuida't
barcelona.cat/covid19





1.c.

ACTUALITZACIÓ MESURA GOVERN COVID

B

C

N



Actualització juny 2021

1	DINAMITZACIÓ DE COMERÇ	FORMACIÓ I INNOVACIÓ TECNOLÒGICA COMERÇOS	COMERÇ INTERCULTURAL GUINGUETA DE LA BARCELONETA
2	OCUPACIÓ JUVENIL	FORMACIONS PLA DE XOC OCUPACIÓ JUVENIL	COMISSIÓ LABORAL JOVES
3	INFÀNCIA LLEURE I EDUCACIÓ, CULTURA	SUPORT EMOCIONAL JOVES MAPA ESPAIS LLEURE EDUCATIU	TAULA TÈCNICA EDUCACIÓ FORMACIÓ SALUT INTERCULTURAL
4	FEMINISMES, ENVELLIMENT ACTIU, DRETS SOCIALS	PERSPECTIVA INTERSECCIONAL EN ELS PUNTS D'INFORMACIÓ I ATENCIÓ A LES DONES	CIRCUIT VIOLENCIA VERS LES DONES CV PLA PISTES I GÈNERE
5	MOBILITAT I ESPAIS VEÏNALS I SOSTENIBILITAT	NETEGES COL.LABORATIVES	MOBILIARI URBA



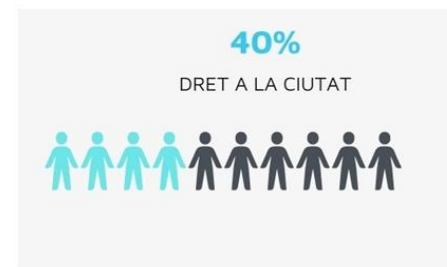
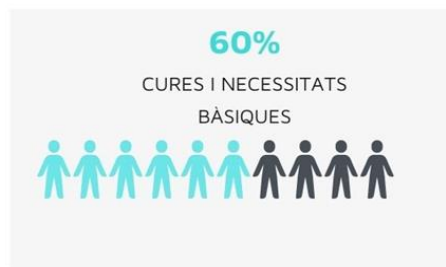
Actualització juny 2021

DINAMITZACIÓ DE COMERÇ	OCUPACIÓ JUVENIL	INFÀNCIA LLEURE I EDUCACIÓ, CULTURA.	FEMINISMES, ENVELLIMENT ACTIU, DRETS SOCIALS	MOBILITAT I ESPAIS VEÏNALS I SOSTENIBILITAT
<p>Plans ocupació per la digitalització del comerç.</p> <p>Programes de BCNACTIVA: subvencions Impulsem el que fas, Economia Social i Solidària, Punt assessorament laboral.</p> <p>Guingueta social a la Barceloneta, orientació a la contractació social i local guinguetes de platges.</p> <p>Millora de la WEB de comerç de Districte, millora de la comunicació amb comerciants.</p> <p>Atenció al comerç d'origen cultural divers.</p>	<p>4 edicions de cursos de Monitores i Directores de lleure educatiu amb perspectiva intercultural.</p> <p>Treball amb les xarxes laborals i Taules joves per Pla de formacions per l'Ocupació Juvenil</p>	<p>Creació de la Taula Tècnica d'educació per la millora de l'atenció educativa en situacions de vulnerabilitat.</p> <p>Projecte Pla de Barris de perfils professionals a les escoles i d'increment de l'oferta extraescolar des de territori.</p> <p>Suport emocional als joves, millora de processos d'atenció a la Salut mental en l'etapa de Post Obligatoria.</p> <p>Suport a la continuïtat d'estudis en l'etapa Postobligatòria.</p>	<p>Enfortiment del Circuit de Violència vers les dones de Ciutat Vella.</p> <p>Projecte de millora de les pistes esportives des d'una perspectiva interseccional.</p> <p>Suport a la digitalització de les persones grans.</p> <p>Continuïtat de l'atenció des dels Casals Comunitaris de Ciutat Vella.</p>	<p>Suport al Programa de Refugis Climàtics a Ciutat Vella.</p> <p>Millora del mobiliari al Gòtic.</p> <p>Programa de Neteges Col.laboratives a Raval.</p> <p>Impuls a la cura del verd urbà comunitari Mans al Verd.</p> <p>Programa de reciclatge i reutilització als barris.</p>



Actualització juny 2021

ESTAT D'EXECUCIÓ DELS ÀMBITS DE LA MESURA DE GOVERN



GLOBAL MESURA





1.d.

PDE – PLA DE DESENVOLUPAMENT ECONÒMIC

B

C

N



PLA DE DESENVOLUPAMENT ECONÒMIC

Diversificar la economia del districte “Ciutat Vella, un lloc on viure”

¿Cóm ho fem?

- Consolidar les línies estratègiques del PDE 2016-2021
- Pla de Dinamització Comercial 2018-2023
- MdG davant la crisi produïda per la COVID19

Impulsar noves línies de reforç de la diversificació econòmica

Eixos principals:

- Ocupació
- Economia de proximitat
- Economia Social i Solidaria
- Barris



PLA DE DESENVOLUPAMENT ECONÒMIC

Grups Motors:

- Comerç
- Ocupació
- Economia Social i Solidaria

Participació:

- Taula Estable de Xarxes Laborals
- Reunió quinzetnal d'Associacions Comerciants
- Consells de Barri

Validació:

- Consell de Desenvolupament Econòmic Ciutat Vella



PLA DE DESENVOLUPAMENT ECONÒMIC

Quins àmbits volem potenciar:

- Treball de cures i serveis a les persones
- Comerç i serveis locals i de proximitat
- Economia social i solidària i consum responsable
- Projectes culturals de Proximitat
- Petita producció urbana
- Sostenibilitat ambiental i alimentària
- Coneixement i innovació
- Producció digital
- ECONOMIA BLAVA



PLA DE DESENVOLUPAMENT ECONÒMIC: línies i eixos d'acció

LE1. IMPULSAR el desenvolupament des del territori

LE2. DIVERSIFICAR el teixit comercial

LE3. Finançar projectes socioeconòmics que dinamitzen
DIVERSIFIQUEN l'economia

LE4. Promoure l'ocupació de qualitat

LE5. Promoure les potencialitats dels barris per al desenvolupament

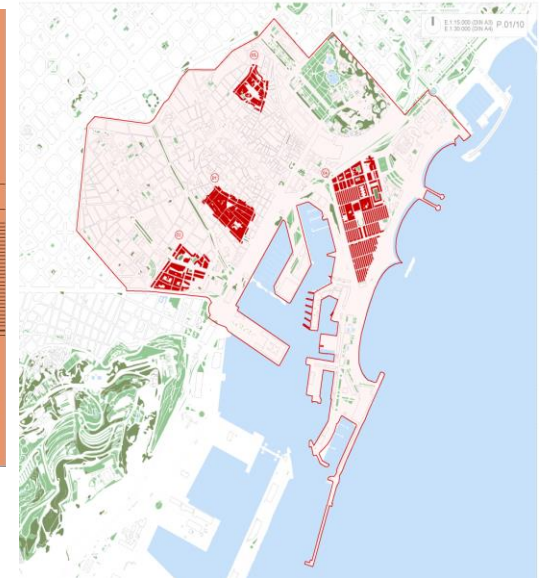
LE6. Optimitzar els recursos municipals de promoció econòmica



SOBRE LE1: IMPULSAR EL DESENVOLUPAMENT DES DEL TERRITORI

ESTRATEGIA LOCALS

- Recuperació de locals públics (**BPO**)
- **Subvencions** per a la instal·lació d'activitat econòmica a plantes baixes
- Programa **d'incentius a propietaris** per al lloguer comercial



6 MILLIONS PER A LA COMPRA DE LOCALS BUITS AL DISTRICTE

TOT EL BARRI DE LA BARCELONETA COM A PRIORITAT



PLA DE DESENVOLUPAMENT ECONÒMIC

LE2. DIVERSIFICAR el teixit comercial

- Formació: Comerç a Punt i Digitalització
- Cultura: Festes populars / Museus
- Relleu i Traspàs
- Comerç d'origen divers
- Cens Feries i establiments per barri
- Estudi Locals Buits
- Campanyes Compra Proximitat
- Netegem persianes
- Suport Assoc. Comercials
- Accessibilitat
- Compra/Contractació Proximitat
- Campanya Normativa i Inspecció



PLA DE DESENVOLUPAMENT ECONÒMIC

LE3. Finançar i DONAR SUPPORT ALS projectes socioeconòmics que DIVERSIFIQUEN l'economia

Finançar projectes que promouen l'economia dels barris

- Impulsem el que Fas.
- Enfortim les ESS
- Subvencions ordinàries i Direcció de Comerç

Detectar oportunitats i acompanyar noves iniciatives que impulsin l'economia del territori

- Detecció d'iniciatives d'impuls socioeconòmic
- Punt d'Assessorament a la Activitat Econòmica
- Economia blava
- Cultura: Paral·lel , Rambles, ...



PLA DE DESENVOLUPAMENT ECONÒMIC

LE4. Promoure l'ocupació de qualitat

ACCIONS:

- Contractació Plans d'Ocupació
- Punt de Defensa Drets Laborals
- Assessorament en matèria d'ocupació
- Conciliació
- Prospecció empreses- ocupació
- Protocol Contractació Proximitat BASA

Atenció especial a

- Joves
- Persones en situació administrativa irregular
- Dones
- Persones d'origen cultural divers
- Persones en situació de drogodependències
- Discapacitat i Salut Mental



Ajuntament
de Barcelona