

# Consell de Barri del Raval

3 de juny de 2021

---

B  
BC  
BN



## Ordre del dia

---

### 0. Benvinguda

### 1. Punt informatiu:

- a) Obres i manteniment
- b) Actualització Pla de Barris
- c) Covid-19 al barri
- d) Desplegament Mesura de Govern Covid
- e) Votació projectes Pressupostos Participatius

### 2. Punt deliberatiu

- a) Nou Pla de Desenvolupament Econòmic (PDE)

### 3. Torn obert de paraules



# 01

## Punt informatiu

- a) Obres i manteniment
- b) Actualització Pla de Barris
- c) Covid-19 al Raval
- d) Desplegament MdG Covid
- e) Votació Pressupostos Participatius

N

B

C



# 1.a.

## Obres i manteniment

- Protegim les escoles
- Mòduls CAP Raval
- Reina Amalia i Folch i Torres

**B**

**C**

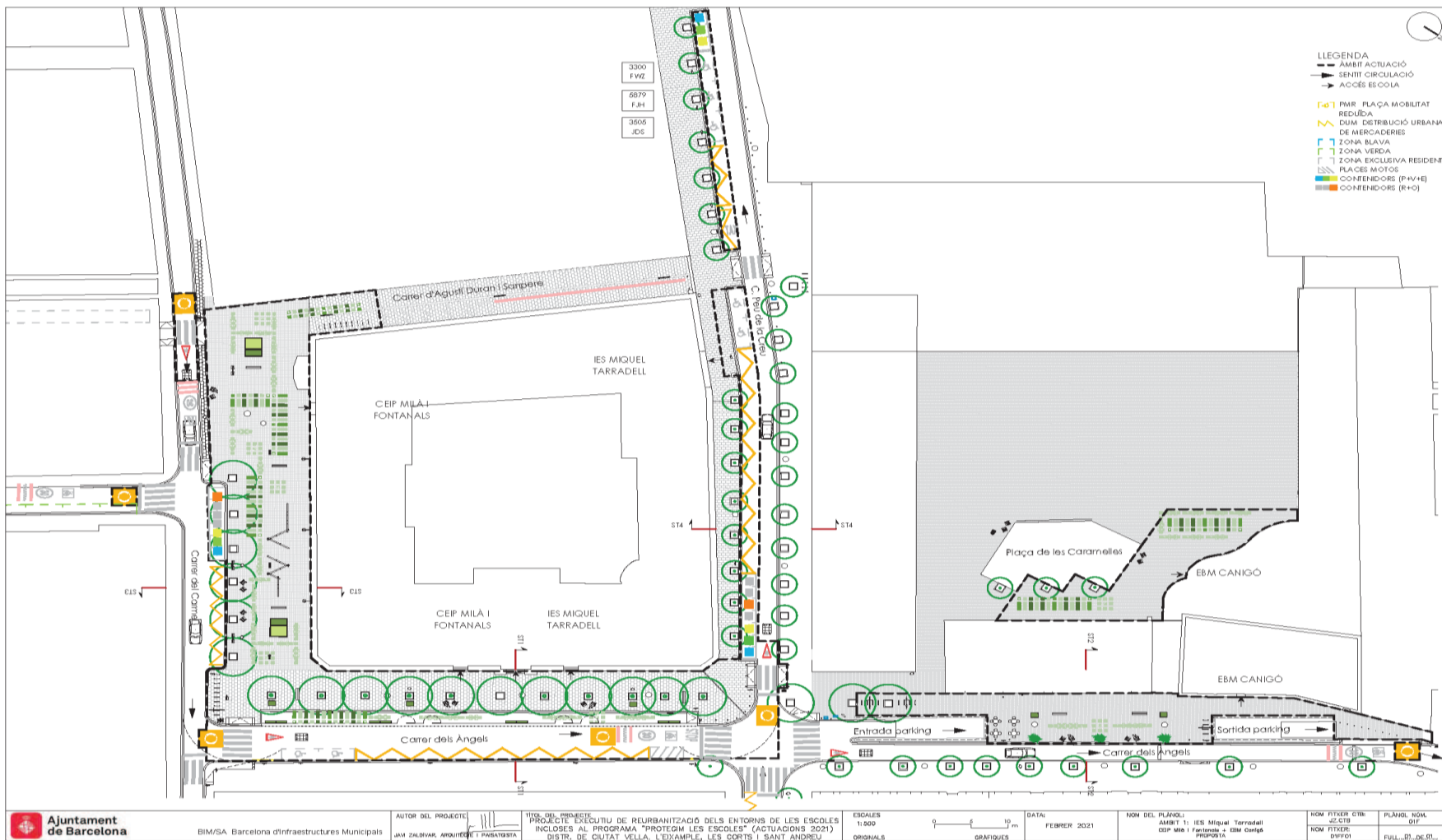
**N**



# Projecte Protegem Les Escoles 2021

## CEIP MILÀ I FONTANALS, IES MIQUEL TARRADELL I EBM CANIGÓ

Dates previstes d'execució d'obra 30/06/2021 al 06/10/2021





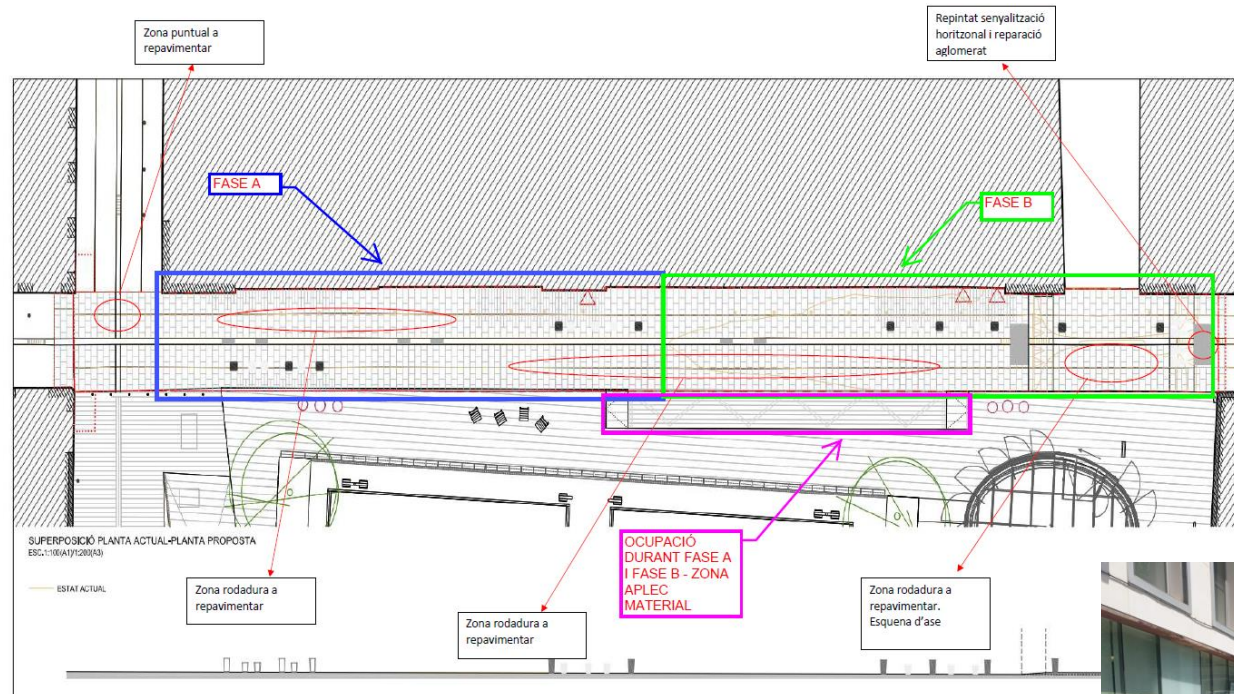
# Mòduls CAP Drassanes

Inici implantació: 19 de maig.

Finalització prevista: mitjans de juny



# Reurbanització c/Reina Amàlia



- Finalització prevista: Principis d'Agost.





## Plantació Parterres Folch i Torres

---

- S'ha plantat arbustiva entapitzant baixeta i s'ha reposat l'arbrat.
- Falten quatre arbres més per plantar.
- Està previst retirar les tanques dels parterres passat l'estiu.







# 1.b.

## Actualització Pla de Barris

# B

# C

# N



## PDB: Educació i Salut

**Ampliació de nous perfils psicosocials als centres educatius.**

Nom centre	Pla de barris		CEB	
	EMO	Educ.SS/IMS S 2n PDB	TIS	TIS DE covid
Castella	<i>A disposici ó de tots els centres que ho</i>	1	0	1
Milà i Fontanals		1	1	0
Miquel Tarradell		1	1	0
Collaso i Gil		1	1	0
Ruben Darío		1	0	1
Milà i Fontanals		1	1	0

*(\*) s'incorporarà una nova figura d'educador social que s'integrarà a les escoles bressol del Raval*



## **PDB: Educació i Salut**

---

### **Programa CAIXA d'EINES**

Impuls de programes d'innovació educativa amb disciplines artístiques i de la branca de ciències.

Reunions fetes amb tots els equips directius dels 8 centres educatius del Raval i amb la Xarxa d'equipaments culturals. Treballar les transicions educatives, incloure la participació de les famílies en els projectes educatius, treballar per impulsar un nou mapa d'activitats extraescolars artístiques (coherència entre els programes dins i fora de l'horari escolar).



## **PDB: Educació i Salut**

---

# **PROMETEUS**

Actualment 65 alumnes dins el Programa (treball amb els dos instituts del raval i amb les universitats públiques UB, UAB, UPF y UPC)

Amb els graduats universitaris, s'iniciarà un acompanyament d'accés al món laboral.



## **PDB: Educació i Salut**

---

### **Millores a centres educatius per a crear sales de programació cultural de proximitat.**

Les intervencions es faran a l'Institut Milà i Fontanals i a la sala d'actes que comparteixen l'Institut Miquel Tarradell i escola Milà.

### **Donar suport a experiències de noves oportunitats educatives.**

Col·laboració en la instal·lació de l'ascensor a l'edifici de Impulsem per tal que poder certificar les instal·lacions com a centre educatiu homologat.



## PDB: Educació i Salut

---

# Fomentar programes de lleure educatiu de base comunitària

Baobab Estiu i Estades esportives, dos casals durant el mes d'agost

# Suport Competències bàsiques (Menja llibres 2.0)

Activitats que s'iniciaran al proper curs escolar (setembre)





## PDB: Educació i Salut

---

# Promoció de la salut comunitària amb perspectiva interseccional

- Nova **Programació comunitària en salut** per eixos: Reduir les situacions d'aïllament i de solitud; Fomentar estils de vida saludables; Salut mental; accessibilitat als serveis públics i privats
- **Projecte caminades**, s'amplia a juliol i agost



## **PDB: Escletxa digital**

---

### **Projectes per reduir l'escletxa digital i augmentar la connectivitat wifi.**

- Contractat els serveis per a la millora del WIFI municipal
- Intervencions en 5 equipaments:
  - ✓ Casals De Gent Gran: Josep Tarradellas i Trueta
  - ✓ Biblioteca Sant Pau - Santa Creu
  - ✓ Centre Cívic Drassanes
  - ✓ Casal de barri Raval



## PDB: Espai Públic i Accessibilitat

---

Millores en clau *veïnificació* dels espais públics:

- Jardins Dr. Fleming/Gardunya. Inici procés de participació juliol
- Plaça dels Àngels. Previsió inici del procés de participació Setembre
- Plaça Castella, millora dels entorns escolars
- Jardins Horts de Sant Pau
- Entorns Dolors Aleu (Raval Sud)



## Ocupació i Activitat Econòmica

---

- **Programes formació professional** en sectors estratègics
- **Programa d'homologació d'estudis i acreditació de competències**
- **Dinamització comercial - Nova Convocatòria compra de locals en planta baixa (BPO)**
  - ✓ Dotació de 6Milions d'Euros a Ciutat Vella i 10Milions a la resta de la ciutat
  - ✓ El web amb informació sobre la convocatòria :  
<https://ajuntament.barcelona.cat/fomentdeciutat/ca/que-fem/ciutat/sitensunlocaltelcomprem>
- **Banc de Recursos mancomunats.** Inici d'un nou servei mancomunitat de transport
- **XARSE, Xarxa de Resposta Socioeconòmica**
  - ✓ 60% de persones ateses per primer cop a la XARSE no tenen cap tipus d'ingrés econòmic, i que només un 10% estan treballant i un 12% rep algun ajut econòmic
  - ✓ L'IMV continua sent el tràmit més sol·licitat
- **Concilia, canguratge municipal**
  - ✓ Famílies inscrites 107; Canguratges fets 883; criatures ateses 83 (5 octubre a 19 maig)



# 1.C.

## Covid-19 al Raval

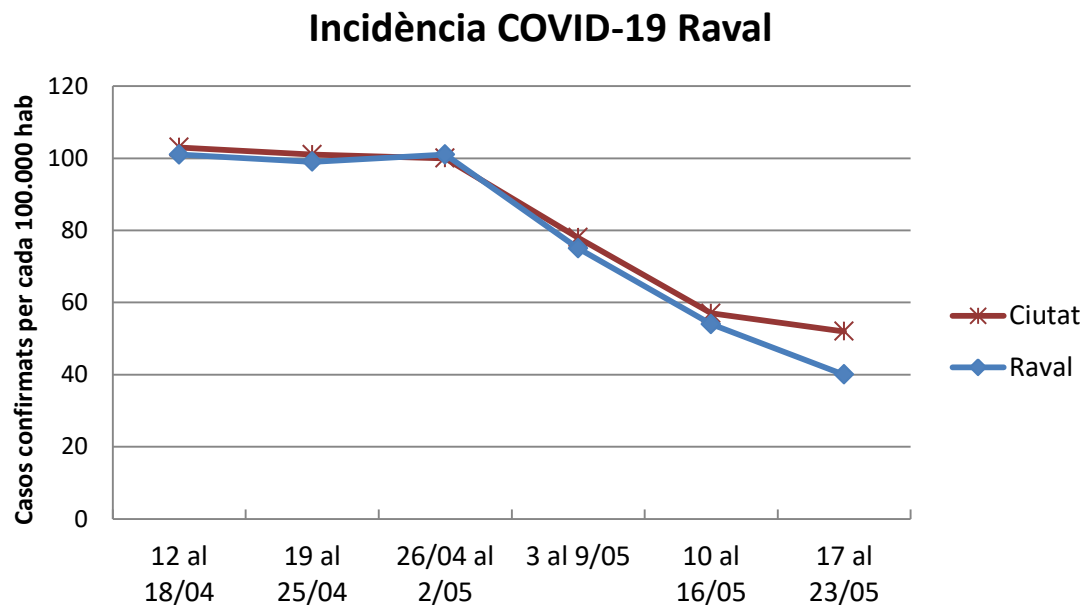
N

B

C



# Incidència Covid-19 al Raval







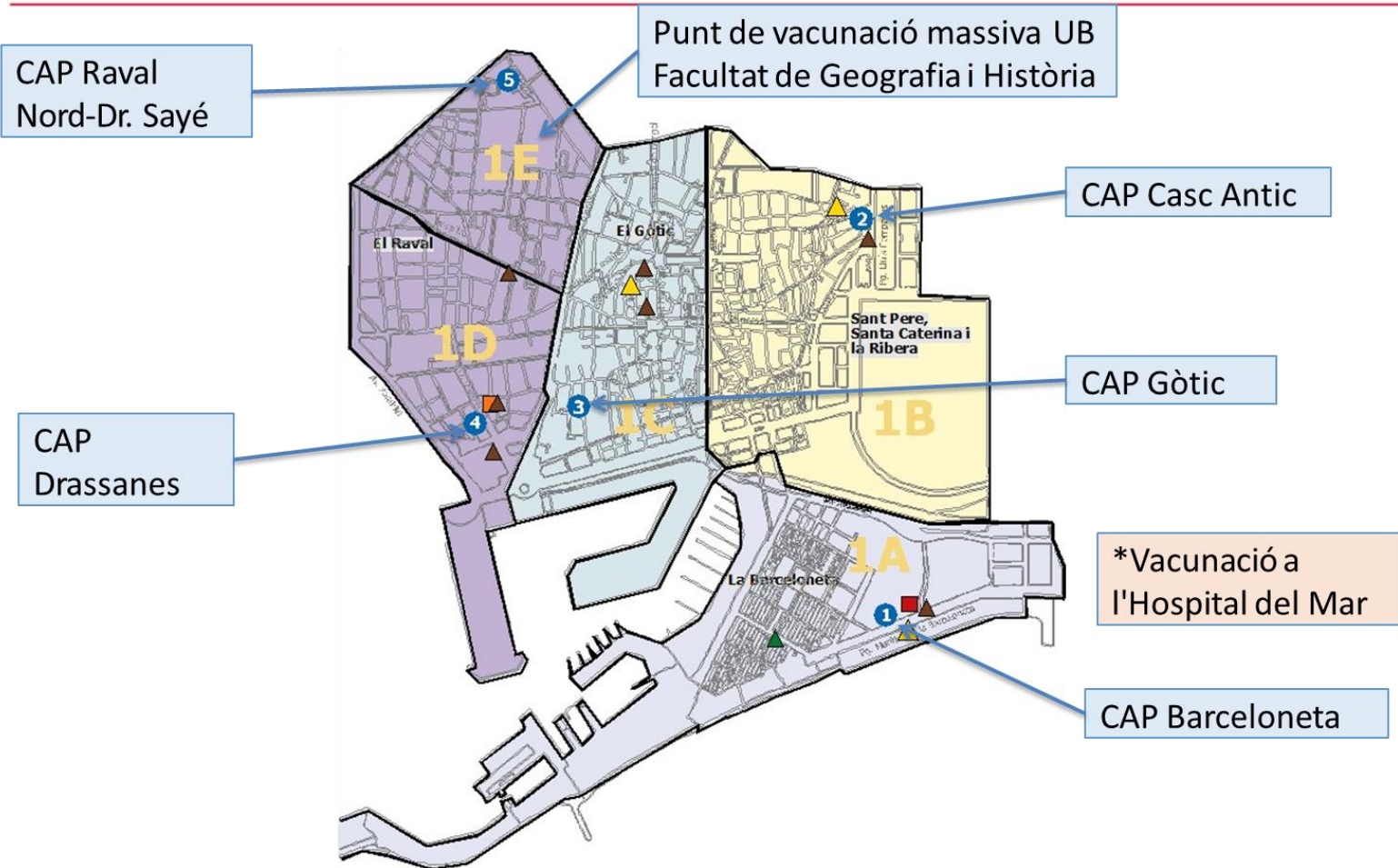
## Campanya de vacunació contra la Covid-19

---

1. **Primera fase**: Residents i personal sanitari i sociosanitari en **residències de persones grans i amb discapacitat**; Personal **sanitari** de primera línia; Altres grups sanitaris i sociosanitaris; Persones amb un **alt grau de discapacitat** que requereixen l'ajut d'altres persones per desenvolupar la seva vida (persones amb gran dependència no institucionalitzades).
2. **Segona fase**: Personal **sanitari** de segona línia i professionals que treballen en els **serveis públics considerats essencials**; Persones de **més de 80 anys** (de major a menor grau de dependència); Persones de **risc**. Paral·lelament, des del 9 de febrer: fisioterapeutes, farmacèutics i auxiliars d'oficina de farmàcia, psicòlegs clínics, terapeutes ocupacionals, òptics, optometristes, protètics dentals, logopedes, veterinaris, nutricionistes, podòlegs i estudiants de la salut en actiu i en contacte amb pacients menors de 56 anys sense patologies greus i no considerats persona de risc; Professionals de serveis públics essencials.
3. **Tercera fase**: preveu un pla de **vacunació massiva per cobrir la resta de la població** que va iniciar-se a l'abril. S'està vacunant per grups d'edat (de major a menor) i actualment està oberta fins la franja de 50 a 69 anys. Està previst que la vacunació de la població d'entre 40 i 50 anys comenci a mitjans de juny i la dels menors de 40 al juliol.



# Punts de vacunació





## Cobertura vacunal al barri del Raval

Percentatge de la població assignada a l'àrea bàsica de salut vacunada amb la 1a dosi:

<b>Població</b>	<b>ABS 1E – Raval Nord</b>	<b>ABS 1D – Raval Sud</b>	<b>Global Barcelona</b>
<b>50 a 59 anys</b>	33,08 %	29,27 %	54,3 %
<b>60 a 65 anys</b>	71,22 %	61,03 %	78,5 %
<b>66 a 69 anys</b>	74,66 %	67,43 %	81,3 %
<b>70 a 79 anys</b>	82,39 %	77,30 %	90,1 %
<b>80 anys o més</b>	86,76 %	84,49 %	92,2 %

Dades a 24/05/2021



## Punts de suport

---

### Punts de suport al tràmit de demanar cita per la vacunació contra la Covid-19:

- Per les franges d'edat que poden demanar cita via [vacunacovidsalut.cat](https://vacunacovidsalut.cat). -> Persones entre 50 i 69 anys.
- Al Casal de Barri del Raval:
  - Reina Amalia, 31
  - Dilluns i divendres, 10 -13 h
  - Dimarts, dimecres i dijous, 17 - 20 h

## VACUNACIÓ CONTRA LA COVID-19 PUNTS DE SUPORT

Ves a un dels punts de suport, on t'ajudaran a demanar cita per vacunar-te.

---

## VACUNACIÓN CONTRA LA COVID-19 PUNTOS DE APOYO

Acércate a uno de los puntos de apoyo, donde te ayudarán a pedir cita para vacunarte.

---

### Centre Cívic Barceloneta

Conreria, 1  
Dimarts, dimecres i dijous, 10-13 h  
Dilluns i divendres, 17-20 h  
Martes, miércoles y jueves, 10-13 h  
Lunes y viernes, 17-20 h

### Centre Cívic Pati Llimona

Regomir, 3  
Dimarts, dimecres i dijous, 10-13 h  
Dilluns i divendres, 17-20 h  
Martes, miércoles y jueves, 10-13 h  
Lunes y viernes, 17-20 h

### Centre Cívic Convent de Sant Agustí

Comerç, 36  
Dilluns i divendres, 10 -13 h  
Dimarts, dimecres i dijous, 17 - 20 h  
Lunes y viernes, 10-13 h  
Martes, miércoles y jueves, 17-20 h

### Casal de Barri del Raval

Reina Amalia, 31  
Dilluns i divendres, 10-13 h  
Dimarts, dimecres i dijous, 17-20 h  
Lunes y viernes, 10-13 h  
Martes, miércoles y jueves, 17-20 h

#BCNcuida't  
[barcelona.cat/covid19](https://barcelona.cat/covid19)





# 1.d.

**Desplegament Mesura de govern:  
Ciutat Vella davant la crisi produïda  
per la covid19**

N

B

C



---

# Ciutat Vella davant la crisi produïda per la covid 19

## Juny 2021



Ajuntament  
de Barcelona





01

## Model econòmic

Estratègies de desenvolupament econòmic, atenció a la precarització del treball, formació ocupacional col.lectius en situació de necessitat.

02

## Cures i Necessitats bàsiques

Barris cuidadors, necessitats educatives i de lleure, promoció de la gent gran, perspectiva de gènere i diversitat.

03

## Dret a la ciutat

Urbanisme i pacificació de la ciutat, recuperació de la vida veïnal, emergència climàtica.



## MODEL ECONÒMIC

01

### DINAMITZACIÓ DE COMERÇ

Reorganització de la pàgina web de comerç de Ciutat vella. Suport a la digitalització de comerços, campanyes de dinamització comercial i atenció a diversitat cultural,.

02

### OCUPACIÓ JUVENIL

Promoció de xarxes laborals joves i formacions comunitàries d' ocupació juvenil

03

### SERVEIS DE BCN ACTIVA

Campanya de subvencions: IEQF, ESS, Punt d'assessorament.

04

### PLA DE DESENVOLUPAMENT ECONÒMIC.

Promoció de l'activitat econòmica a Ciutat Vella.



## CURES I NECESSITATS BÀSIQUES

01

### SALUT COMUNITÀRIA

Salut comunitària als barris, suport a la Xarxa de Salut Mental. Suport emocional als joves.

02

### INFÀNCIA LLEURE I EDUCACIÓ

Taula tècnica d'educació, suport a les activitats de lleure, Campanya de Vacances. Perfils professionals a les escoles, Caixa d'eines.

03

### FEMINISMES, ENVELLIMENT ACTIU, DRETS SOCIALS

Circuit de Ciutat Vella contra la violència vers les dones, suport a la digitalització de la gent gran, Casals Comunitaris, Dret a l'habitatge.

04

### CULTURA I ESPORTS.

Millora de pistes esportives, esport i gent gran, producció cultural diversa.



## DRET A LA CIUTAT

01

### EMERGÈNCIA CLIMÀTICA

Punts d'assessorament energètic, espais de reparació, intercanvi i reciclatge. Projectes de Mans al verd, refugis climàtics a Ciutat Vella.

02

### MOBILITAT I ESPAIS VEÏNALS

Recuperació d'espais veïnals, propostes de millora de mobilitat, eix ciclable. Neteges Col.laboratives. Protegim l'escoles.



<b>Formacions pla de xoc ocupació juvenil</b>	2a edició curs monitor/a de lleure comunitari amb perspectiva intercultural prevista pel mes de juliol Curs de Directors/es previst pel desembre 2021, Actualment en realització les jornades de “Interculturalitat, Lleure i Comunitat”.
<b>Comissió laboral Joves</b>	Xarxa laboral de Raval i la Taula Jove, per acabar de consolidar un espai comunitari de creació de propostes de treball d'ocupació juvenil. Raval: La comissió laboral de joves del Raval es reuneix periòdicament i estan treballant en el document que serà el seu full de ruta. Gòtic, Casc Antic i Barceloneta: Les xarxes dels tres barris estan a favor de tenir un espai conjunt de treball.
<b>Guingueta de la Barceloneta</b>	s'ha posat la contractació social com a criteri que puntua, i s'ha acordat que es farà difusió del PIOL com a entitat que pot facilitar aquesta contractació. Adjudicada la Guingueta de gelats a ABA.
<b>Punt Assessorament laboral</b>	Impulsem el que fas 2020. 31 projectes atorgats a Ciutat Vella amb un pressupost concedit total de 708.019,36euros. • Punt Defensa Drets Laborals: 246 persones ateses de Ciutat Vella. Increment 80% respecte 2019 • Punt Atenció Activitat Econòmica: 70 empreses ateses pel PAAE CV Difusió de la campanya IQF 2021 i campanya Economia Social i Solidària.
<b>FORMACIÓ I INNOVACIÓ TECNOLÒGICA COMERÇOS</b>	Pla d'ocupació pel suport a la digitalització. Millora de la comunicació telèmatica amb comerços i Eixos comercials: Telegram i Web. Estudi diversitat comercial.
<b>COMERÇ INTERCULTURAL</b>	Reforç de comunicació per part de l'equip de Veïnatge a comerços d'origen cultural divers. Comerç a Punt: 7 comerços assessorats a CV



## **SUPORT EMOCIONAL JOVES**

Amb aquest objectiu es proposa crear una guia o algun altre material que pugui servir als equips educatius a detectar malestar emocional en els infants, joves i adolescents, i els recursos per poder-ho abordar, per tal de prevenir patologies de salut mental a l'etapa de Post obligatòria.

## **FORMACIÓ SALUT INTERCULTURAL**

El projecte té el propòsit d'aprofundir a l'hora de sistematitzar l'abordatge de la salut mental i interculturalitat d'alguns projectes, tant més institucionals com experiències produïdes des de les comunitats.

## **ATENCIÓ A PERSONES AMB PROBLEMES DE CONSUM AMB MIRADA INTERCULTURAL**

En seguiment: intervencions shabú.  
Coordinacions amb Dte Sants i SASSEP per treballs amb entitat Àgape

## **TRENCANT L'ESTIGMA DES DE LA XARXA ANTIRUMORS**

Pla antirumors Barceloneta-.  
procés inicial d'una estratègia antirumors, que es liderarà des del Pla de desenvolupament Comunitari.

## **ATENCIÓ VIOLÈNCIA ESPAIS CONSUM**

espai coordinació CAS/CRD/ASPB/ Feminismes

## **DRETS SOCIALS**

El Servei de Detecció i Intervenció (SDI) ha augmentat els seus recursos en data 1/12/20,  
El servei també comptarà amb un servei propi d'assessorament jurídic i d'interpretació, quan els casos o requereixin.





<b>PROJECTE ALIMENTA, CUINES COMUNITÀRIES</b>	<p>En desplegament: Casc Antic i Raval Espais Alimenta (2022). Cuina comunitària Gòtic Espai de creació comunitària sobre aprofitament d'aliments i intercanvi cultural.</p>
<b>MAPA ESPAIS Lleure educatiu</b>	<p>Treball conjunt amb Raval estiu educatiu. Elaboració de guia (per barris) destinats a les entitats per saber les places lliures que es disposen en cada activitat en cada torn, per facilitar la derivació d'urgències. Prospecció d'espais interiors i exteriors per fer la distribució, tenint en compte la proximitat de les entitats i el tipus d'activitat que realitzaran.</p>
<b>PLA PISTES I GÈNERE</b>	<p>S'està treballant amb les diferents àrees de l'Ajuntament per implementar els seus programes des d'una perspectiva interseccional. Es contempla com a projecte de Pla de Barris Raval.</p>
<b>CIRCUIT VIOLENCIA VERS LES DONES CV</b>	<p>Es treballa per la incorporació de més diversitat al circuit. Reforç de la Formació i el circuit territorial de violència del districte com a espai de coordinació i detecció de tots els serveis. Creació d'una Comissió de treball per aprofundir en com acompanyem a les dones víctimes de violència.</p>
<b>ÀBITS</b>	<p>Taller Carolines. Adreçat a dones trans que exerceixen el treball sexuals. C3 itineraris diferents (TIC nivell avançat; TIC+CT; TIC+CT+RF). Organitza Barcelona activa i s'emmarca en el Pla laboral ABITS Continuitat del Pla laboral ABITS. Integra Programes de les entitats SURT (DIMO), El Lloc de la dona (Creant alternatives), Metges del mon (Teixint futurs) i Anem per feina.</p>
<b>PERSPECTIVA INTERSECCIONAL EN ELS PUNTS D'INFORMACIÓ I ATENCIÓ A LES DONES</b>	<p>Espai de reflexió des de la pràctica amb perspectiva interseccional en els Punts d'Informació i Atenció a les Dones. Tallers BOMBA a Casc Antic amb entitats del territori.</p>



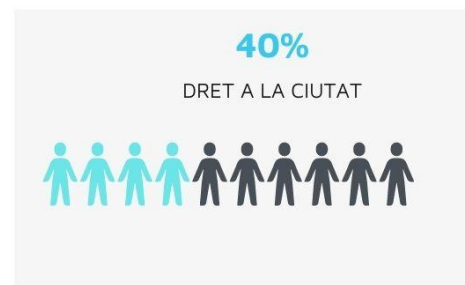
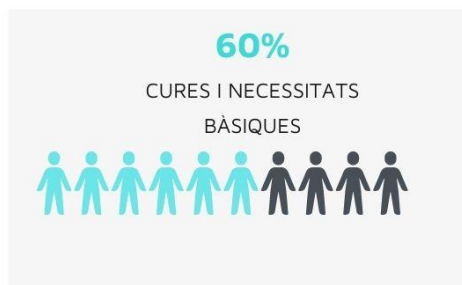
<b>Perfils professionals a les escoles</b>	Desplegat dins de Pla de Barris de Raval: perfils d'educació emocional i educació social.
<b>CAIXA D'EINES</b>	Desplegat dins de Pla de Barris de Raval: coordinació de l'oferta extraescolar científica i cultural des d'una perspectiva de col.laboració amb les entitats dels territoris.
<b>ESTUDIS POSTOBLIGATORIS BARCELONETA</b>	Projecte de millora de les expectatives dels joves del barri en quant a les seves possibilitats acadèmiques i laborals
<b>TAULA TÈCNICA EDUCACIÓ</b>	Realitzada la primera trobada de la Taula tècnica a maig 2021. Treball sobre les necessitats no cobertes: 1.Suport emocional. 2.Transició 0-3 Infantil. 3.Lleure cap de setmana. 4.Necessitats capacítació tecnològica. Propera sessió de treball a Juny de 2021.
<b>BRETXA DIGITAL GENT GRAN</b>	Activitats presencials en petits grups de caire emocional i acompanyament psico social, tallers de memòria i acompanyament a la situació de soledat, projecte d'acompanyament a la soledat no desitjada PAPS i realització de tallers on-line. Incorporació de Plans ocupació a cada Casal al 2021.
<b>CASALS COMUNITARIS DE CIUTAT VELLA</b>	Continuïtat del Punt de suport a tràmits del Casc Antic i Barceloneta fins desembre 2021. Al barri del Raval, ja s'ha habilitat sala i les 3 comissions estan treballant propostes.



<b>ASSESSORAMENT DRETS DE L'HABITATGE</b>	En desplegament: millora del suport de l'equip jurídic de suport a defensa drets a l'habitatge (ICAB).
<b>MANS AL VERD</b>	Elaborat un llistat d'espais del districte relacionats amb el verd i amb intervenció veïnal, on es detecten diferents necessitats. Es treballa per establir col·laboracions de diferents tipus amb Ecologia Urbana
<b>NETEGES COL.LABORATIVES</b>	Coordinació amb Ecologia Urbana per la creació d'un grup de seguiment i anàlisi de la neteja: Raval 2021.
<b>REFUGIS CLIMÀTICS</b>	Treball per l'habilitació d'espais al Districte com a Refugis Climàtics, desplegats des d'Ecologia Urbana: seran accessibles entre el 15 de juny i el 15 de setembre.
<b>MOBILIARI URBÀ GÒTIC</b>	S'han definit els emplaçaments on s'instal·larà el nou mobiliari al Gòtic. Ja hi ha calendari previst per desenvolupar-ho, proposta + licitació obres: 2n T 2021 i per execució: juliol 2021.
<b>MOBILITAT</b>	Estudi viabilitat per transformar el C/Hospital a plataforma única. Definició del tram a executar i calendari previst: 3r i 4rt T del 2021. EIX TRANSVERSAL: Tram Jaume I + Ferran: projecte tancat, Tram Princesa i Tram Raval: en estudi // EIX CICLABLE nord-sud Via Laietana: fase prèvia



## ESTAT D'EXECUCIÓ DELS ÀMBITS DE LA MESURA DE GOVERN



**GLOBAL MESURA**





# 1.e.

## Votació Pressupostos Participatius

- Creem més àrees de joc infantil al Raval
- Adaptem la plaça dels Àngels per als infants
- Reformem la Plaça de la Gardunya
- Enjardinem el Raval
- Pacifiquem l'entorn de l'Escola Collaso i Gil
- Reformem la Pista Negra i la Pista de Sant Rafael
- Reduïm les barreres arquitectòniques del Raval
- Creem un racó verd al carrer Santa Elena



## FASE DE VOTACIÓ (10 al 20 Juny)

---

- Votació digital a través del [Decidim.barcelona](https://decidim.barcelona)
  - Punts de suport a la votació presencials.
  - Totes les persones de **14 anys o més i empadronades a la ciutat** podran votar.
  - **Sistema de votació per cistella de la compra:** es van seleccionant els projectes fins a exhaurir el total de pressupost assignat al districte.
  - S'ha de **votar a un mínim de 2 projectes**, i si es vol, tants com es vulgui **fins a exhaurir la dotació pressupostària** assignada a cada districte.
  - Cada persona **podrà votar a 2 districtes** (el que consti en l'empadronament) i un segon a la seva elecció. A cada districte tindrà una cistella de la compra independent.
-



## FASE DE VOTACIÓ (10 al 20 Juny)

---

### ➤ **Exposicions de projectes.** *Del 10 al 20 de juny*

- CC Convent Sant Agutí (Carrer Comerç, 36)
- Casal de barri del Raval (Carrer Reina Amàlia, 31)

### ➤ **Punts de suport a la votació fixes.** *Del 14 al 20 de juny*

Als espais de les exposicions:

- Del 14 al 18 de juny, de 17 a 20 hores.
- Dissabte 19 de juny, de 10 a 14 hores.
- Diumenge 20 de juny, de 10 a 14 hores i de 16 a 20 hores.

### ➤ **Punts mòbils de suport a la votació.** *Del 10 al 20 de juny*

- 10 de juny, de 11 a 13 hores
- 16 de juny, de 17 a 19 hores
- 17 de juny, de 11 a 13 hores i de 16:30 a 18:30 hores
- 18 de juny, de 11 a 13 hores





## CREEM MÉS ÀREES DE JOC INFANTIL AL RAVAL

- El nombre d'infants que juguen al carrer és un bon indicador de la qualitat de la vida comunitària d'un barri. Volem millorar els ecosistemes lúdics del Raval creant-hi espais accessibles i inclusius, tant de joc induït com fortuït, que cobreixin les necessitats de les diverses franges d'edat







## ADAPTEM LA PLAÇA DELS ÀNGELS PER ALS INFANTS

---

- Volem crear una zona de joc infantil a la plaça dels Àngels per tal de diversificar els usos de l'espai cap a l'obtenció d'una plaça més veïnal i que sigui un punt de trobada per a tota la comunitat del barri del Raval.





## REFORMEM LA PLAÇA DE LA GARDUNYA

---

- Volem completar la reforma de la zona de les places de la Gardunya i del Canonge Colom i dels Jardins del Doctor Fleming, amb les accions urbanístiques resultants del procés de participació ciutadana, per potenciar-ne els usos veïnals i crear espais més amables, jugables i per a tothom.





## ENJARDINEM EL RAVAL

---

- Proposem actuar sobre les zones annexes al Dispensari Antituberculós proper a la plaça de Terenci Moix; en concret, volem millorar-ne el verd i potenciar-ne un ús veïnal accessible i inclusiu.





## PACIFIQUEM L'ENTORN DE L'ESCOLA COLLASSO I GIL

---

- Volem dignificar i fer més visible l'entrada d'aquesta escola des del carrer de l'Abat Safont. Proposem ampliar-ne la vorera perquè aquest espai esdevingui un lloc segur i acollidor que convidi les famílies del barri a entrar-hi i a fer ús de les infraestructures existents.







## REFORMEM LA PISTA NEGRA I LA PISTA DE SANT RAFAEL

---

- Volem convertir la Pista Negra i la Pista Sant Rafael en espais que siguin un referent al barri, tant a escala esportiva com social, i obrir-les a tots els col·lectius del territori amb una perspectiva interseccional que incorpori la mirada de gènere i la diversitat cultural i funcional.





## REDUÏM LES BARRERES ARQUITECTÒNIQUES DEL RAVAL

---

- Volem eliminar les barreres arquitectòniques del Raval per millorar la mobilitat de la gent gran, de les persones amb discapacitat i de les que van amb un cotxet. Proposem dur a terme una actuació urgent al carrer de Sant Antoni Abat perquè sigui més accessible i inclusiu per a tothom.





## CREEM UN RACÓ VERD AL CARRER SANTA ELENA

---

- Volem crear un nou espai verd i tranquil per al barri del Raval per fer front als reptes relacionats amb l'emergència climàtica actual i perquè esdevingui un nou espai de trobada més naturalitzat per a la comunitat educativa de l'escola, per al veïnat i per a les entitats.





**02**

**PUNT DELIBERATIU:  
Pla de Desenvolupament Econòmic**

**B**

**C**

**N**





## PLA DE DESENVOLUPAMENT ECONÒMIC

---

### **Diversificar la economia del districte** “Ciutat Vella, un lloc on viure”

Consolidar les línies estratègiques del PDE 2016-2021  
Pla de dinamització comercial 2018-2023  
MdG davant la crisi de la COVID-19  
Impulsar noves línies de reforç de la diversificació econòmica

Eixos principals:

- Ocupació
- Economia de proximitat
- Economia Social i Solidaria
- Barris



## PLA DE DESENVOLUPAMENT ECONÒMIC

---

### **Grups Motors:**

- Comerç
- Ocupació
- Economia Social i Solidaria

### **Participació:**

- Taula Estable de Xarxes Laborals
- Reunió quinzetnal d'Associacions Comerciants
- Consells de Barri

### **Validació:**

- Consell de Desenvolupament Econòmic Ciutat Vella



## PLA DE DESENVOLUPAMENT ECONÒMIC

---

### Quins àmbits volem potenciar:

- Treball de cures i serveis a les persones
- Comerç i serveis locals i de proximitat
- Projectes culturals de Proximitat
- Petita producció urbana
- Economia social i solidària i consum responsable
- Sostenibilitat ambiental i alimentària
- Coneixement i innovació
- Producció digital
- Economia Blava



## PLA DE DESENVOLUPAMENT ECONÒMIC

---

LE1. IMPULSAR el desenvolupament des del territori

LE2. DIVERSIFICAR el teixit comercial

LE3. Finançar projectes socioeconòmics que dinamitzen  
DIVERSIFIQUEN l'economia

LE4. Promoure l'ocupació de qualitat

LE5. Promoure les potencialitats dels barris per al  
desenvolupament

LE6. Optimitzar els recursos municipals de promoció  
econòmica



## PLA DE DESENVOLUPAMENT ECONÒMIC

---

### LE1. IMPULSAR el desenvolupament des del territori

- Recuperació de locals públics (BPO)
- Subvencions per a la instal·lació d'activitat econòmica a plantes baixes
- Programa d'incentius a propietaris per al lloguer comercial
  
- Banc de Recursos Mancomunats
- Promoure Projectes de mancomunació entre particulars
- Projectes que apropen recursos públics essencials - XARSE / Casals Comunitaris
  
- Promoure implicació empreses en el territori
- Empresa – Promoure compra/contractació de proximitat



# COMPRA DE LOCALS BUI TS AL DISTRICTE

## 6 MILLIONS PER A LA COMPRA DE LOCALS BUI TS AL DISTRICTE

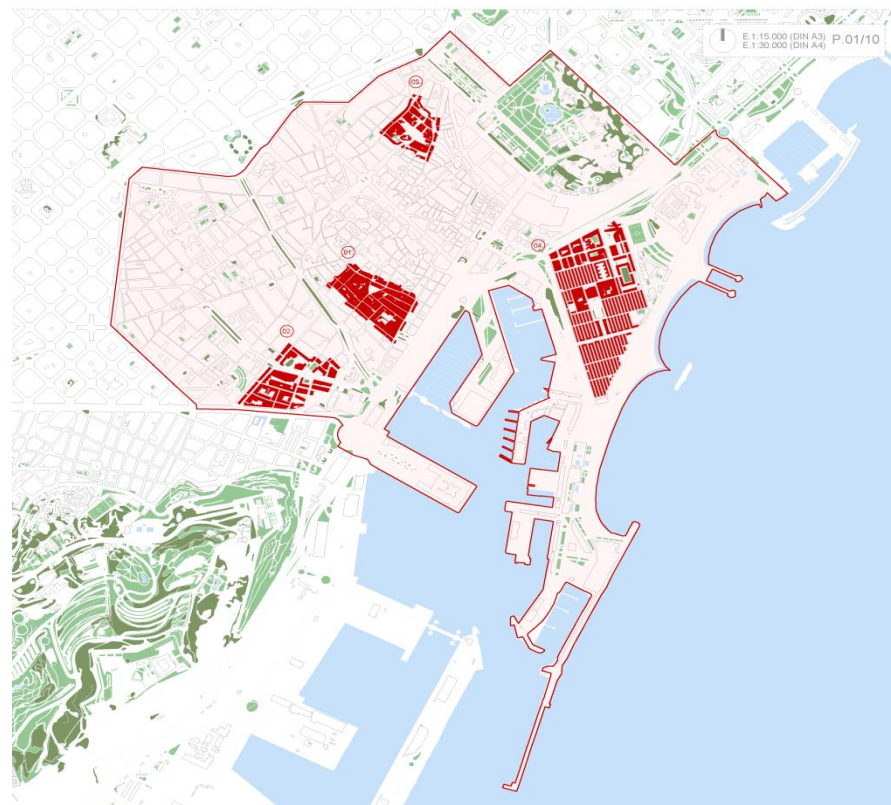
AMUNT  
PERSIANES

**Si tens un local,  
te'l comprem!**

L'Ajuntament de Barcelona treu una convocatòria per comprar locals en planta baixa a Barcelona per un valor de 16 milions d'euros. Si tens un local, l'Ajuntament te'l compra.

Per a més informació, visita el web [barcelona.cat/amuntpersianes](http://barcelona.cat/amuntpersianes) o envia un correu electrònic a [compralocalscv@bcn.cat](mailto:compralocalscv@bcn.cat)

BARCELONA  
MAI S'ATURA





# PLA DE DESENVOLUPAMENT ECONÒMIC

---

## LE2. DIVERSIFICAR el teixit comercial

- Formació: Comerç a Punt i Digitalització
- Cultura: Festes populars / Museus
- Relleu y Traspas
- Comerç d'origen divers
- Censo Feries i establiments per barri
- Estudi Locals Buits
- Campanyes Compra Proximitat
- Netegem persianes
- Suport Assoc. Comercials
- Accessibilitat
- Compra/Contractació Proximitat
- Campanya Normativa i Inspecció



## PLA DE DESENVOLUPAMENT ECONÒMIC

---

### **LE3. Finançar i DONAR SUPPORT ALS projectes socioeconòmics que DIVERSIFIQUEN l'economia**

#### **Finançar projectes que promouen l'economia dels barris**

- Impulsem el que Fas
- Enfortim les ESS
- Subvencions ordinàries i Direcció de Comerç

#### **Detectar oportunitats i acompanyar noves iniciatives que impulsin l'economia del territori**

- Detecció d'iniciatives d'impuls socioeconòmic
- Punt d'Assessorament a la Activitat Econòmica
- Economia blava
- Cultura: Paral·lel , Rambles, etc.





# PLA DE DESENVOLUPAMENT ECONÒMIC

---

## LE4. Promoure l'ocupació de qualitat

### ACCIONS:

- Contractació Plans d'Ocupació
- Punt de Defensa Drets Laborals
- Assessorament en matèria d'ocupació
- Conciliació
- Prospecció empreses- ocupació
- Protocol Contractació Proximitat BASA

### Atenció especial a:

- Joves
- Persones en situació administrativa irregular
- Dones
- Persones d'origen cultural divers
- Persones en situació de drogodependències
- Discapacitat i Salut Mental



## PLA DE DESENVOLUPAMENT ECONÒMIC

---

### **LE5. Promoure les potencialitats dels barris per al desenvolupament**

- Pla de Barris
- Zona prioritària:
  - Compra de BPOs
  - Impulsem el que Fas



# 03

## Torn obert de paraules

**B**

C

N



Ajuntament  
de Barcelona