

Consell de Barri del Raval

18 de novembre de 2024



Ordre del dia

0. Benvinguda

1. Punt informatiu
 - a) Obres i Mobilitat.
 - b) Inspecció i llicències.
 - c) Pressupostos participatius
 - d) Pla de barris.

2. Punt deliberatiu: Espais plaça Gardunya, Mercat de la Boqueria i recinte de l'Antic Hospital de la Santa Creu i Sant Pau

3. Torn obert de paraules



0.

Benvinguda





01.

Punt informatiu

- a) Obres i Mobilitat.
- b) Inspecció i llicències.



01.a

Obres i mobilitat

- i. Quadre resum d'obres
- ii. La nova Rambla
- iii. Obres de Caramelles, Martina i Vicenç Martorell.
- iv. Sant Antoni Abad



i. Quadre resum obres i actuacions actuals

Obra	Estat actual	Previsió
La nova Rambla	Obre en curs	Inici obra: 17/06/2024 Final obra: 1r. Trimestre 2027
Plaça de les Caramelles	Obra recent finalitzada	Inici obra: 02/04/2024 Final obra: 14/11/24
Places Martina Castells i Vicenç Martorell	Obra en curs	Inici obra: 02/04/24-21/10/24 Final obra: Desembre 2024
Sant Antoni Abat - Fase 2	Obra en curs	Inici obra: 19/08/2024 Final obra: Gener 2025
Ronda Sant Antoni – Fase 1	Obra en curs	Inici obra: 08/01/2024 Final obra: Maig 2025
Jardins de Sant Pau del Camp - Fase 3	Obra en curs	Inici obra: 07/10/2024 Final obra: Agost 2025
CAP Raval Nord. Dr. Lluís Sayé	Obra en curs	Inici obra: 15/11/2024 Final obra: 1r. trimestre 2026



i. Quadre resum obres i actuacions actuals

Obra	Estat actual	Previsió
Rehabilitació edifici c/Hospital 116	Obra en curs	Inici obra: 27/06/2022 Final obra: Novembre 2024
Rehabilitació edifici C/ Lancaster 7-9-11	Obra en curs	Inici obra: 27/02/2024 Final obra: Febrer 2025
Rehabilitació edifici c/ Reina Amàlia, 10	Obra en curs	Inici obra: 23/07/2024 Final obra: Gener 2026



ii. La nova Rambla



Acceleració del calendari d'obres de La Rambla per executar-les en menys de tres anys.

Calendari:

- Inici de les obres : 17 de juny
- Inici de les obres costat Raval: maig de 2025
- Previsió fi de les obres: 1r trimestre de 2027

Espai Rambla → Informació i consulta sobre desenvolupament de les obres i sobre com serà la Rambla del futur.

Tall del sentit descendent: Circulació restringida a veïns, aparcaments, DUM i serveis

5 passos temporals transversals:

- Portaferrissa
- Cardenal Casañas/ Pla de l'Os
- Ferran
- Plaça Reial
- Escudellers / Plaça del Teatre

iii. Plaça de les Caramelles

L'actuació es planteja com un espai jugable a tot l'àmbit de 3550 m². Es remodela i amplia l'àrea de jocs existent creant una àrea de joc mixta (0-12 anys), sense tanca, amb una superfície de 370 m².

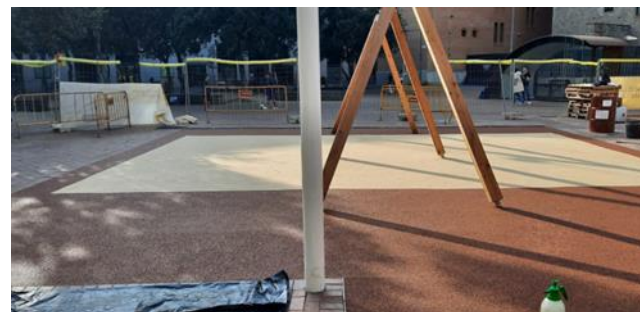
Les activitats lúdiques que s'ofereixen són totalment accessibles i es disposen els elements de forma seqüenciada i previsible, al llarg d'un eix vertebrador, per així facilitar l'orientació.

Obra en curs

Inici obres: 02/04/2024

Final d'obra: 14 /11/2024

El Projecte Executiu definitiu preveu un cost d'obra de 578.004€ PCA





iv. Placeta Martina Castells

L'actuació es planteja com espai jugable a tot l'àmbit de 788 m² del recinte interior de la plaça. Es proposa una renovació integral de l'àrea de jocs substituint els elements existents per elements de joc nous, remodelant i ampliant l'àrea de jocs existent eliminant la tanca i creant una àrea de jocs mixta (0-12 anys).

Obra aturada
Pendent feines arqueològiques.

El Projecte Executiu definitiu preveu un cost d'obra de 288.109 € de PCA.

Obra BIMSA





v. Plaça Vicenç Martorell

L'actuació es planteja com espai jugable a tot l'àmbit de la plaça, exclosa la porxada i el seu corredor perimetral que incorpora els accessos tant des de la pl. Bonsuccés com del carrer Ramelleres- Es remodela i amplia l'àrea de jocs existent creant un àrea de jocs mixta (0-12 anys) sense tanca, amb una superfície de 656 m2. Una renovació integral de l'àrea de jocs existent, separant els espais de joc tranquil/estàtic dels de joc dinàmic: activitats compatibles amb els usuaris de l'entorn com usuaris que son també de la plaça.

Obra en curs

Inici obra: 21/10/2024

Final obra: Desembre 2024

El Projecte Executiu definitiu preveu un cost d'obra de 312.760 € de PCA.

Obra BIMSA





vi. Obres Sant Antoni Abat

Es presenta l'actuació de Reurbanització del C/St. Antoni Abat, entre el C/Cendra i C/Comte d'Urgell. L'objectiu de l'actuació és pacificar el carrer i reurbanitzar-lo mitjançant execució d'una plataforma única de prioritat invertida per a vianants.

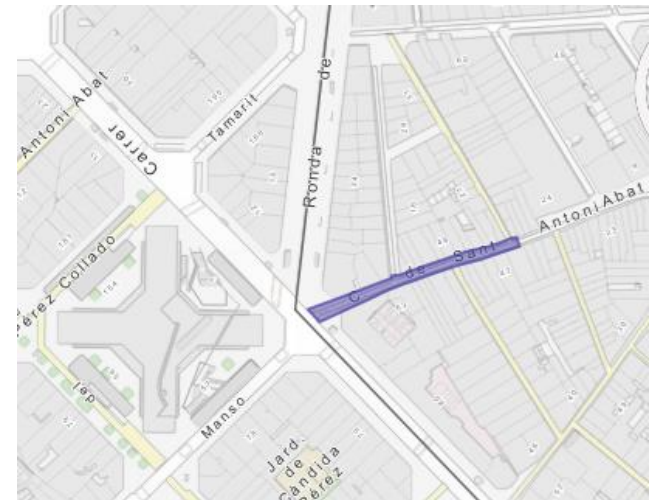
Fase .1 - Obra finalitzada

Fase 2. - És la que es realitza des del C/ Cendrà fins a Pl. Pedró. Es complementa l'actuació amb treballs de reparació del clavegueram del carrer i implantació de la nova senyalització vertical

Obra prevista

Inici obra: juliol 2024

Final obra: gener 2025



El Projecte Executiu definitiu preveu 658.927€ de PCA.

Obra BIMSA



vii. Ronda Sant Antoni

Actuació de Re-urbanització de la Ronda St. Antoni, entre C/Compte Urgell i C/Floridablanca, i del C/Tamarit (entre C/Compte Urgell i Rda. St. Antoni), així com la Pl. del Dubte i la Pl. del Pes de la Palla.

Es pretén que tot l'espai esdevingui pacificat, amb una gran part del paviment en plataforma única excepte el tram de Rda. St. Antoni, entre C/Villarroel i C/Compte Urgell, per on passarà un autobús i on haurà un espai de CiD per a locals comercials. D'aquesta manera s'elimina la situació de bus en contra direcció del C/Compte Urgell. També es construirà una zona de jocs singulars, i llocs d'estada amb pèrgoles.

Obra en curs

Inici obra: 08/01/2024

Final obra: Maig 2025

Canvi a fase 2: 18/11/2024

El pressupost de licitació és de 8.500.330,45€ iva incl.

Obra BIMSA





viii. Jardins de Sant Pau del Camp - Fase 3

L'actuació consisteix en arranjar parcialment els jardins sense afectar els parterres existents ni l'aparcament soterrat.

S'intervé a l'espai d'escena (al costat de la Xemeneia de la Fàbrica de teixits Nicolau Tous i Soler), creant una plataforma de jocs infantils i un circuit que connecti la fase 1a amb la nova plataforma de jocs infantils.



Obra en curs

Inici obres: 07/10/2024

Final d'obra: Agost 2025

L'import de licitació és de 897,879,86€ sense iva inclòs

Obra BIMSA





ix. CAP Raval Nord / Dr. Lluís Sayé

Superfície: 2.500 m²

La nova edificació permetrà ampliar la capacitat i la qualitat assistencial i **comptarà amb:**

- 12 sales de consulta de medicina de família i 2 de pediatria.
- 12 consultes d'infermeria (2 d'elles per l'atenció pediàtrica)
- 2 espais/aula d'educació sanitària
- Àrea d'atenció no programada: 4 boxs polivalents/extraccions, 1 espai de tractament i 1 espai d'emergència / observació
- Àrea polivalent: 1 consulta i 1 sala de treball per a l'àrea d'odontologia, 6 consultes polivalents, 2 consultes de tocoginecologia i 2 consultes de salut mental.

Calendari:

Inici de les obres (1a fase): 15 novembre 2024

Previsió d'entrada en funcionament: 2026



x. Rehabilitació edifici c/ Hospital 116

L'actuació proposa rehabilitació de l'edifici d'habitatges del carrer Hospital, 116 que presentava grans mancances estructurals, constructives i a les seves instal·lacions.

En aquest moment s'està treballant en les instal·lacions, acabats interiors, façana principal, patis interiors i escales.

Obra en curs

Inici obres: 27/06/2024

Final d'obra: Novembre 2024

L'import d'adjudicació és de 1,763,979,84 € sense iva inclòs.

Obra IMHAB



Planta tipus



vii. Rehabilitació edifici c.Lancaster 7-9-11

L'actuació proposa rehabilitació de l'edifici d'habitatges del carrer c.Lancaster 7-9-11 que presentava mancances estructurals, constructives i a les seves instal·lacions.

En aquest moment s'està treballant en el reforç estructural especialment dels forjats.

Obra en curs

Inici obres: 27/02/2023

Final d'obra: Febrer 2025

L'import d'adjudicació és de 3.805.302,61 € sense iva inclòs

Obra IMHAB



Planta tipus



xi. Rehabilitació edifici c/ Reina Amàlia, 10

L'actuació proposa rehabilitació de l'edifici d'habitatges del carrer c.Reina Amàlia, 10 que presentava mancances estructurals, constructives i a les seves instal·lacions.



En aquest moment s'executen treballs de neteja, enderroc i evacuació de runa.

Obra en curs

Inici obres: 23/07/2024

Final d'obra: Gener 2026

L'import d'adjudicació és de 3.805.302,61 € sense iva inclòs.

Obra IMHAB

Planta tipus





01.b

Inspecció i llicències





Procediments sancionadors en terrasses 2023-2024

Descripció de la Infracció	Procediments 2023	Procediments 2024
Instal·lar elements no autoritzats	56	2
Excés d'ocupació en més de 6 mòduls o del 50% de mòduls o superfície	26	4
Reduir l'ample de la vorera amb pertorbació greu	14	
Excés d'ocupació en més de 4 mòduls o del 20% al 50% de mòduls o superfície	13	
Terrassa sense llicència	5	6
Incomplir horari en més de 45 minuts	3	
Excés d'ocupació fins a 2 mòduls o fins el 20% de mòduls o superfície	1	1
Altres infraccions	10	1
Total	128	14



Habitatges d'Ús Turístic

- Els habitatges d'ús turístic són habitatges que són cedits pel seu propietari a tercers a canvi de contraprestació econòmica, per a un estada de temporada inferior a 31 dies.
- Requereixen el títol habilitant corresponent exigint per la normativa vigent per iniciar l'activitat.
- Es controla i verifica el compliment de les obligacions legals i es persegueixen les actuacions d'intrusisme en el sector turístic.

Habitatges d'Ús turístic **amb llicència** al Barri del Raval: **232**

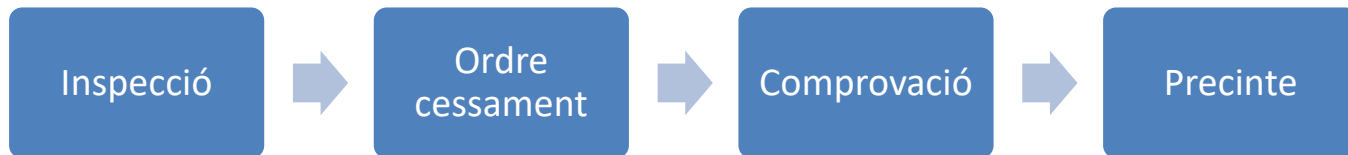
A dia d'avui hi ha oberts **92 procediments de cessament oberts** per **habitatge d'ús turístic sense llicència**



Llar Compartida

- Té la consideració de llar compartida l'allotjament turístic que és **habitatge principal i residència** efectiva de la persona titular i que es comparteix amb terceres persones a canvi de contraprestació econòmica i per a una estada de temporada **inferior a 31 dies**
- La persona titular ha de residir a l'habitatge mentre dura l'estada.
- No es pot compartir l'habitatge que no estigui degudament habilitat

Actualment hi ha oberts **45 procediments de cessament oberts** per **llar compartida sense llicència**





01.c

Pressupostos Participatius



Decidim.

En què invertir els
Pressupostos
Participatius
a la ciutat.

decidim.
barcelona



Presentació ciutadania

“Els
pressupostos
participatius de
la nostra ciutat”

ELS PRESSUPOSTOS PARTICIPATIUS SÓN UN PROCÉS ON LA CIUTADANIA PROPOSA I DECIDEIX SOBRE L'ÚS D'UNA PART DEL PRESSUPOST MUNICIPAL PER MILLORAR ELS SEUS BARRIS A TRAVÉS DE PROJECTES D'INVERSIÓ.

Enguany l'Ajuntament de Barcelona llença la segona edició dels pressupostos participatius amb **30 milions d'euros** disponibles per a les idees de veïns i veïnes.

Participació

1 .

OCTUBRE-NOVEMBRE

Participa de les sessions de debat

Es realitzaran diferents sessions deliberatives on debatrem amb altres veïns i veïnes quins projectes d'inversió poden millorar la vida del barri.

2 .

OCTUBRE-NOVEMBRE

Presenta un projecte

A través del decidim.barcelona es poden presentar propostes de projectes d'inversió.

3 .

FEBRER

Prioritza els projectes

De les propostes presentades, 250 seran seleccionades per a la votació final.
25 per districte:
23 amb més suports + 2 de l'Assemblea d'infants.

4 .

ABRIL

Vota

Les persones majors de 14 anys poden votar en el seu districte i un altre.

SESSIÓNS DE DEBAT:

DEBAT PER ADOLESCENTS KN60 LAB 19.11.24 a les 17.00h



OFICINA DE SUPORTA A LA CREACIÓ DE PROPOSTES:

Casal de barri del Raval 25.11.2024 de 16.00h a 19.00h



Tipologia de projectes

MILLORA DE L'ESPAI PÚBLIC



TRANSFORMACIONS I MILLORES EN CARRERS, PLACES, PARCS I ZONES VERDES DE LA CIUTAT

Ampliació de voreres, remodelació d'espais, enllumenat, escales mecàniques, àrees de jocs, espais esportius, punts verds...

MILLORA D'EQUIPAMENTS MUNICIPALS



PROJECTES QUE MILLOREN EQUIPAMENTS EDUCATIUS, CULTURALS, ESPORTIUS, O ESPAIS PER A COL·LECTIUS ESPECÍFICS COM BIBLIOTEQUES, CENTRES CÍVICS O CASALS

Reformes per a l'accessibilitat, aules informàtiques, renovació d'espais, vestidors i sistemes d'eficiència energètica.

ADQUISICIÓ I REHABILITACIÓ DE BÉNS



L'ADQUISICIÓ D'HABITATGES, LOCALS, EDIFICIS O SOLARS DESTINATS A ÚS PÚBLIC, AMB L'OBJECTIU D'AMPLIAR EL PARC PÚBLIC D'HABITATGES O ALTRES ESPAIS COMUNITARIS

Compra d'habitatge, rehabilitació de solars, compra i/o millora de terrenys, per ampliar el parc públic i els espais comunitaris.

COM PRESENTAR UNA PROPOSTA

Si tens una proposta d'inversió que podria millorar el teu barri o districte, presenta-la a través del Decidim.Barcelona entre el 7 d'octubre i el 29 de novembre

Sessions realitzades durant la Fase 1

Sessions de debat

Debats als barris per informar, presentar propostes i debatre projectes d'inversió.

Debat al Barri de Sant Pere, Santa Caterina i la Ribera

CC Convent de Sant Agustí 14.10.2024 a les 18.00h

Debat Temàtic: Educació, Cultura, Feminismes i LGTBI, Esports, Salut, Persones amb discapacitat

Casal de barri Folch i Torres 16.10.2024 a les 18.00h

Debat al Barri del Raval Casal de barri Folch i Torres 16.10.2024 a les 18.00h

Debat per Joves Palau Alòs 22.10.2024 a les 18.00h

Debat per Gent Gran Seu del Districte 23.10.2024 a les 10.00h

Debat Temàtic: Educació, Cultura, Feminismes i LGTBI, Esports, Salut, Persones amb discapacitat

Casal de Persones Grans del Casc Antic 28.10.2024 a les 18.00h

Debat per Adolescents Kn60 lab 19.11.24 a les 17.00h

Debat al Barri Gòtic CC Pati Llimona 13.11.2024 a les 18.00h

Debat al Barri de la Barceloneta CC Barceloneta 18.11.2024 a les 18.00h

Oficina de suport presencial

Espai presencial per informar del procés i donar suport en la presentació de propostes a decidim.barcelona.

Casc Antic CC Convent de Sant Agustí 18.11.2024 de 16.00h a 19.00h

Barceloneta CC Barceloneta 20.11.2024 de 16.00h a 19.00h

Raval Casal de barri Folch i Torres 25.11.2024 de 16.00h a 19.00h

Gòtic CC Pati Llimona 26.11.2024 de 16.00h a 19.00h

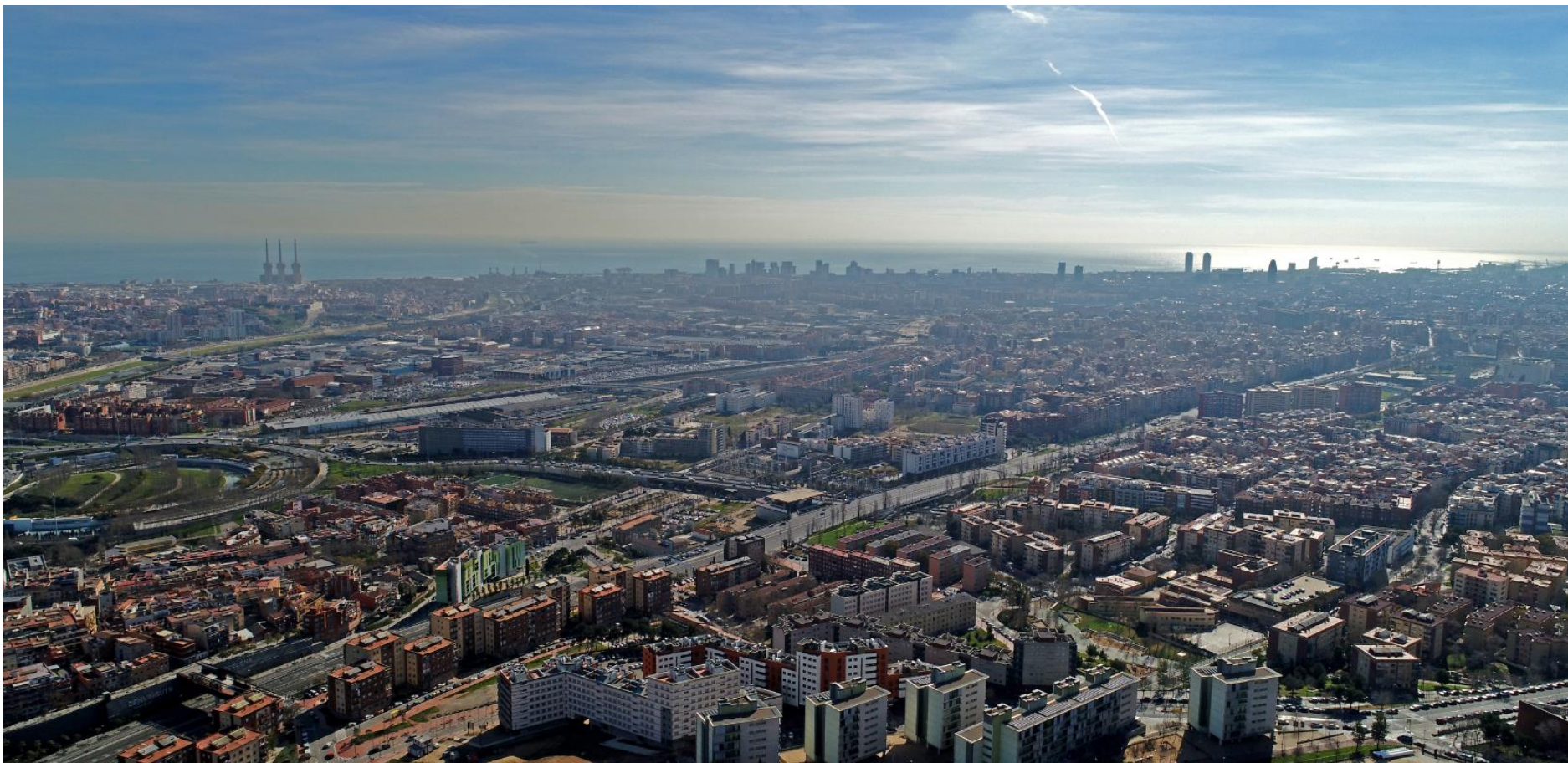


01.d

Pla de Barris



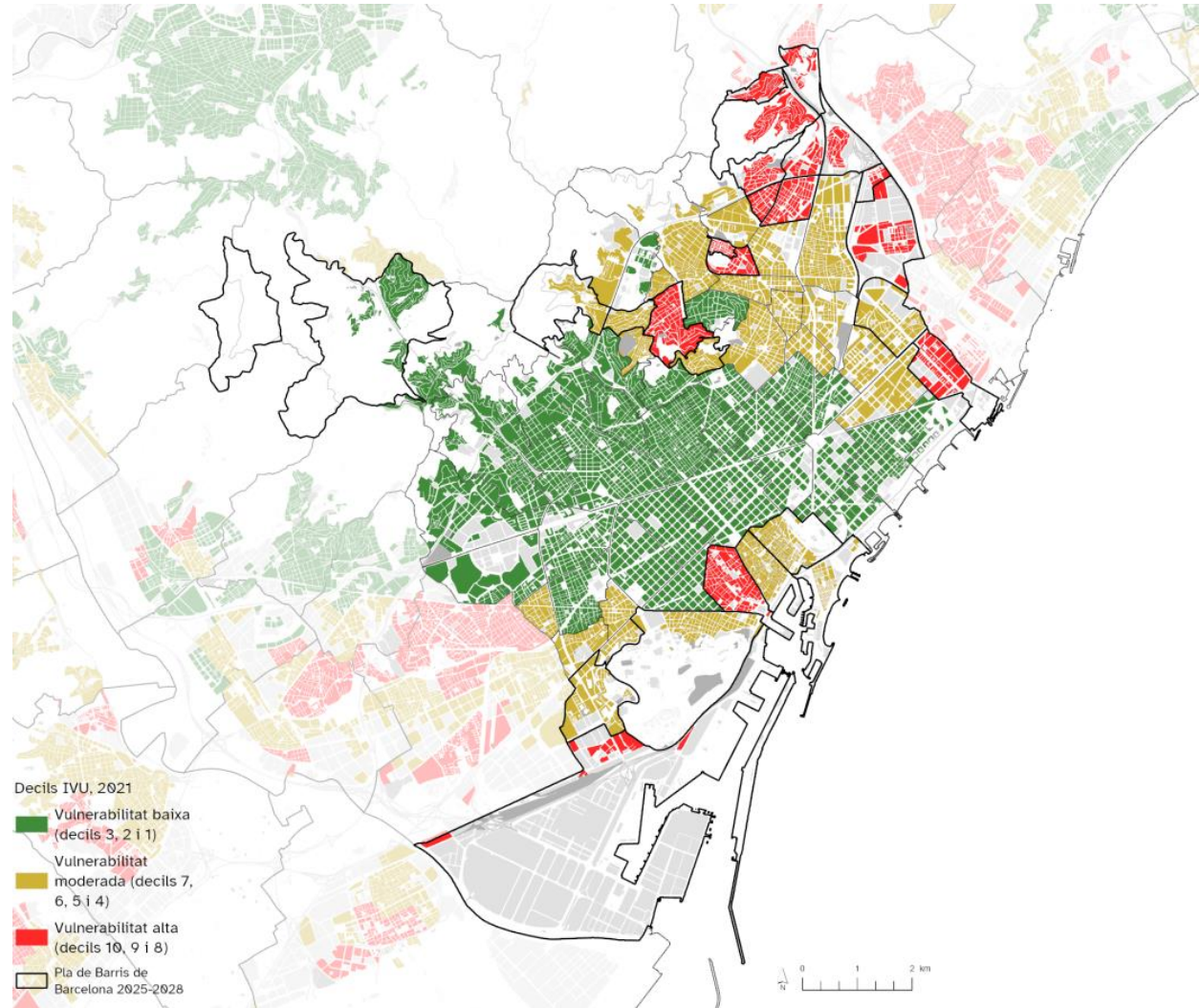
El Pla de Barris 2025-2028



On som

Barris segons grau de vulnerabilitat urbana (baixa, moderada i alta) i barris participants en la nova edició del Pla de Barris de Barcelona 2025-2028. Barcelona, 2021

Font: Institut Metròpoli, a partir de registres administratius i Ajuntament de Barcelona.



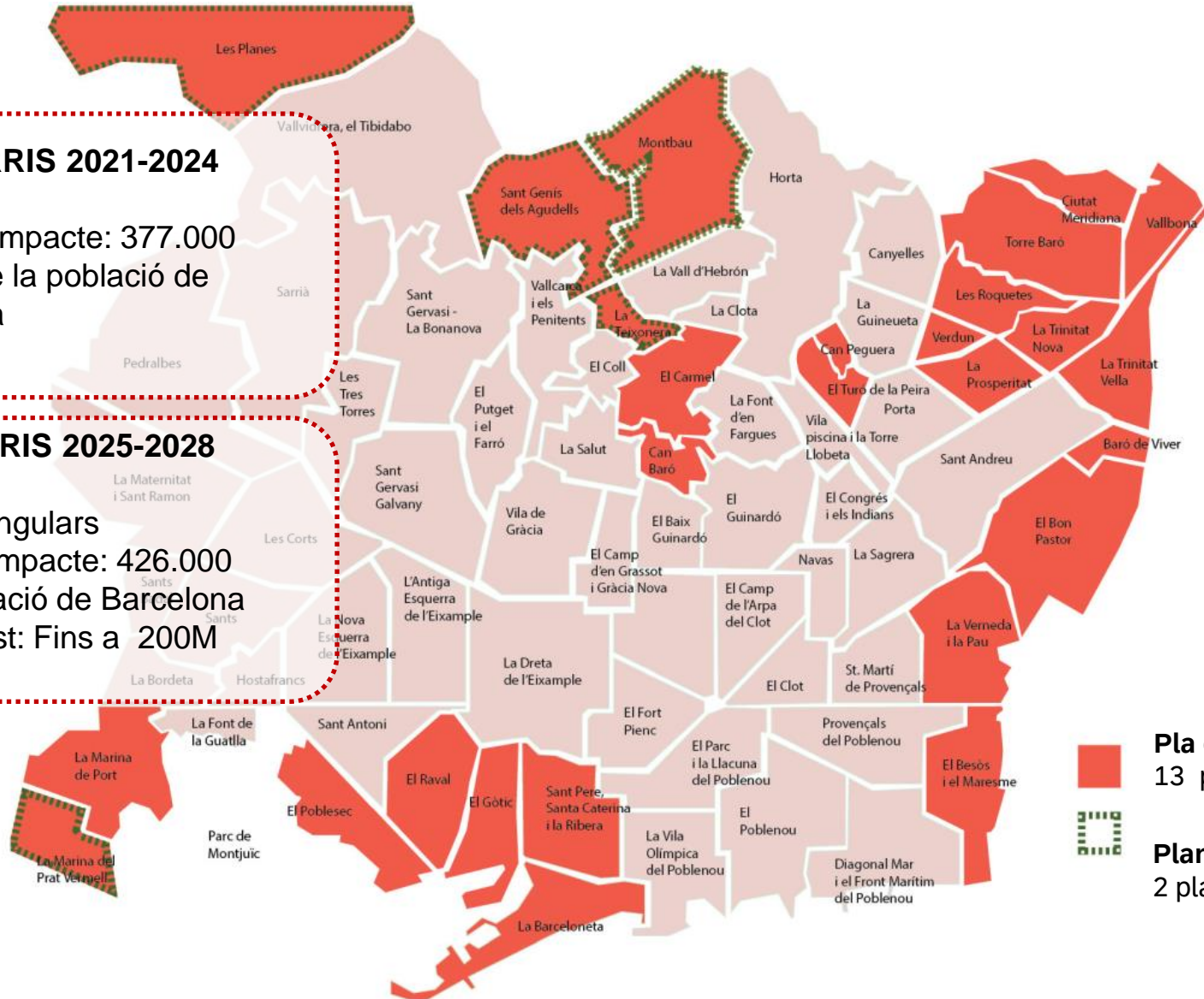
Cap on anem

PLA DE BARRIS 2021-2024

- 23 barris
- Població impacte: 377.000
- 22,6 % de la població de Barcelona
- 150M€

PLA DE BARRIS 2025-2028

- 27 barris
- 2 Plans singulars
- Població impacte: 426.000
- 26% població de Barcelona
- Pressupost: Fins a 200M



- Pla de Barris
13 plans, 22 barris
- Plans singulars
2 plans, 5 barris

El Pla de Barris Ciutat Vella 2025-2028



El Pla de Barris Ciutat Vella 2025-2028

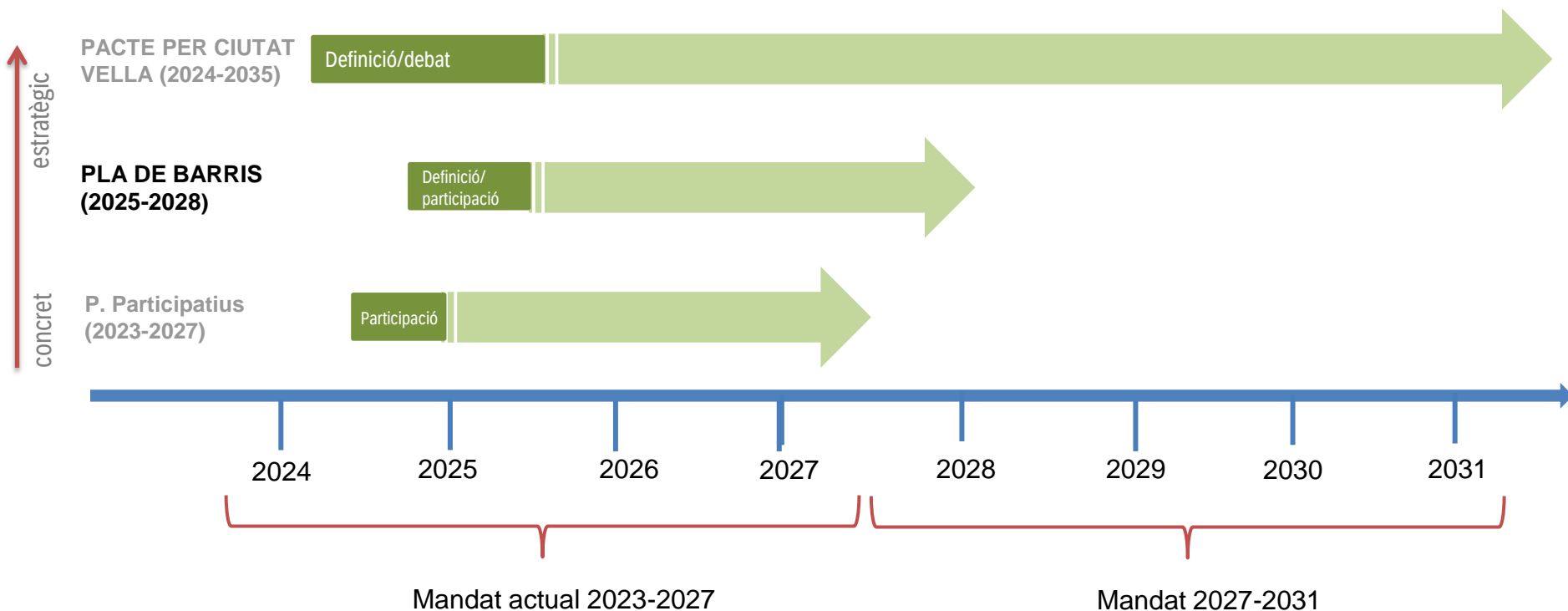


PLA DE BARRIS DE CIUTAT VELLA

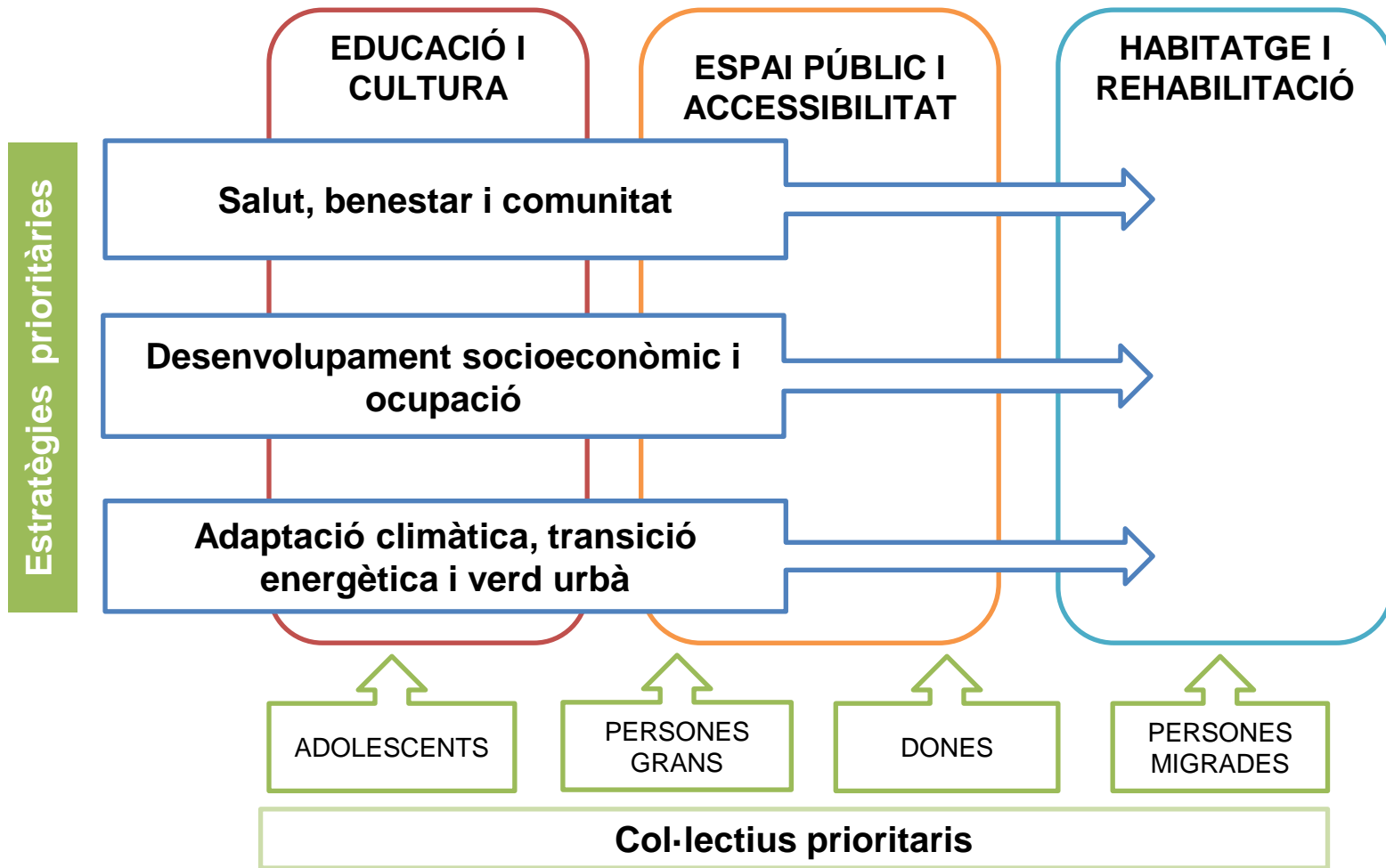
- **Antecedents:** 2016-2024 (28M€)
- **Barris nous** (Barceloneta i St.Pere, Sta Caterina i la Ribera i Gòtic-nord)
- **2 caps de projecte:** **Patrícia Polo** (Raval i St Pere, Sta Caterina i Ribera) i **Mireia Valls** (Barceloneta i Gòtic)
- **Pressupost 25-28:** 20M (inversió) + 9M (despesa corrent)

El Pla de Barris Ciutat Vella 2025-2028

Estratègies en marxa a Ciutat Vella:



PdB 25-28. Els àmbits d'intervenció



Pla de Barris 2025-28

EDUCACIÓ I CULTURA



Caixa d'eines IE Turó de Roquetes amb Ateneu 9B

Principals objectius :

- 1. Consolidar els projectes i estratègies iniciades** (tant dins com fora escola) en edicions anteriors que persegueixen **promoure la igualtat d'oportunitats en l'àmbit educatiu i cultural.**
- 2. Enfortir els espais educatius i de lleure no reglat,** d'alt valor pels infants i adolescents, per tal que esdevinguin espais d'educabilitat que **ajudin a assentar les seves competències bàsiques,** alhora que augmentin les **eines i recursos de les persones adultes en el seu acompanyament.**

Pla de Barris 2025-28

**ESPAI PÚBLIC I
ACCESSIBILITAT**



Espai de joc als jardins mediterrània (La Marina)

Principals objectius :

3. Transformar, dignificar i revitalitzar l'espai públic per fer-lo més inclusiu, accessible i acollidor.
4. Potenciar la **funció social de l'espai públic** per tal de contribuir a unes dinàmiques d'ús **que fomentin la cohesió, la socialització i la vida comunitària**, posant especial atenció a les **necessitats d'adolescents, persones grans, dones i persones d'origen divers**.

Pla de Barris 2025-28

HABITATGE I REHABILITACIÓ



Edifici rehabilitat a c/Vallcivera, Ciutat Meridiana

Principals objectius :

5. Rehabilitar el parc residencial garantint que es prioritzen les intervencions en els entorns i llars que més ho necessiten, posant èmfasi també en **l'enfortiment de les comunitats** de veïns/es amb l'objectiu de **millorar-ne de la convivència i fomentar la cohesió social i l'enxarxament al barri.**

Pla de Barris 2025-28

**SALUT, BENESTAR I
COMUNITAT**



Projecte socio-esportiu La Besonense (Besòs-Maresme)

Principals objectius :

6. Posar l'atenció en el benestar emocional, principalment dels adolescents i joves, dones i persones migrants, generant projectes (i aportant eines) que puguin **ajudar a gestionar**, a ells i a les seves famílies, **les “càrregues emocionals” derivades del context de vulnerabilitat i etapa vital en que es troben.**

7. Promoure projectes d'arrel comunitària que ajudin a **generar col·lectivitat, sentiment de pertinença i arrelament, per tal d'afavorir la convivència.** En barris amb una forta mobilitat (barris d'acollida), és important tenir estratègies que fomentin la cohesió i el vincle amb el país, llengua i barri d'acollida.

8. Augmentar la presència d'adolescents, joves i persones migrants a la vida associativa i els espais de participació als barris per reforçar el capital social i fer-lo més plural i coherent amb les noves realitats socials dels territoris.

Pla de Barris 2025-28

**DESENVOLUPAMENT
SOCIO-ECONÒMIC I
OCUPACIÓ**



Principals objectius :

9. Millorar la ocupabilitat del veïnat dels barris de Pla de barris, especialment dels perfils prioritaris: **dones, joves i persones migrants**, amb una **mirada integral** dels seus processos vitals a través de la **formació ocupacional i el foment de la contractació**.

10. Impulsar activitats socioeconòmiques per tal de **fomentar la vitalitat dels barris i els seus carrers**.



Projecte formació en rehabilitació (Trinitat Vella)

Pla de Barris 2025-28

**ADAPTACIÓ CLIMÀTICA,
TRANSICIÓ ENERGÈTICA I
VERD URBÀ**



Espai de refresc i joc a la Pl. Caramelles (Raval)

Principals objectius :

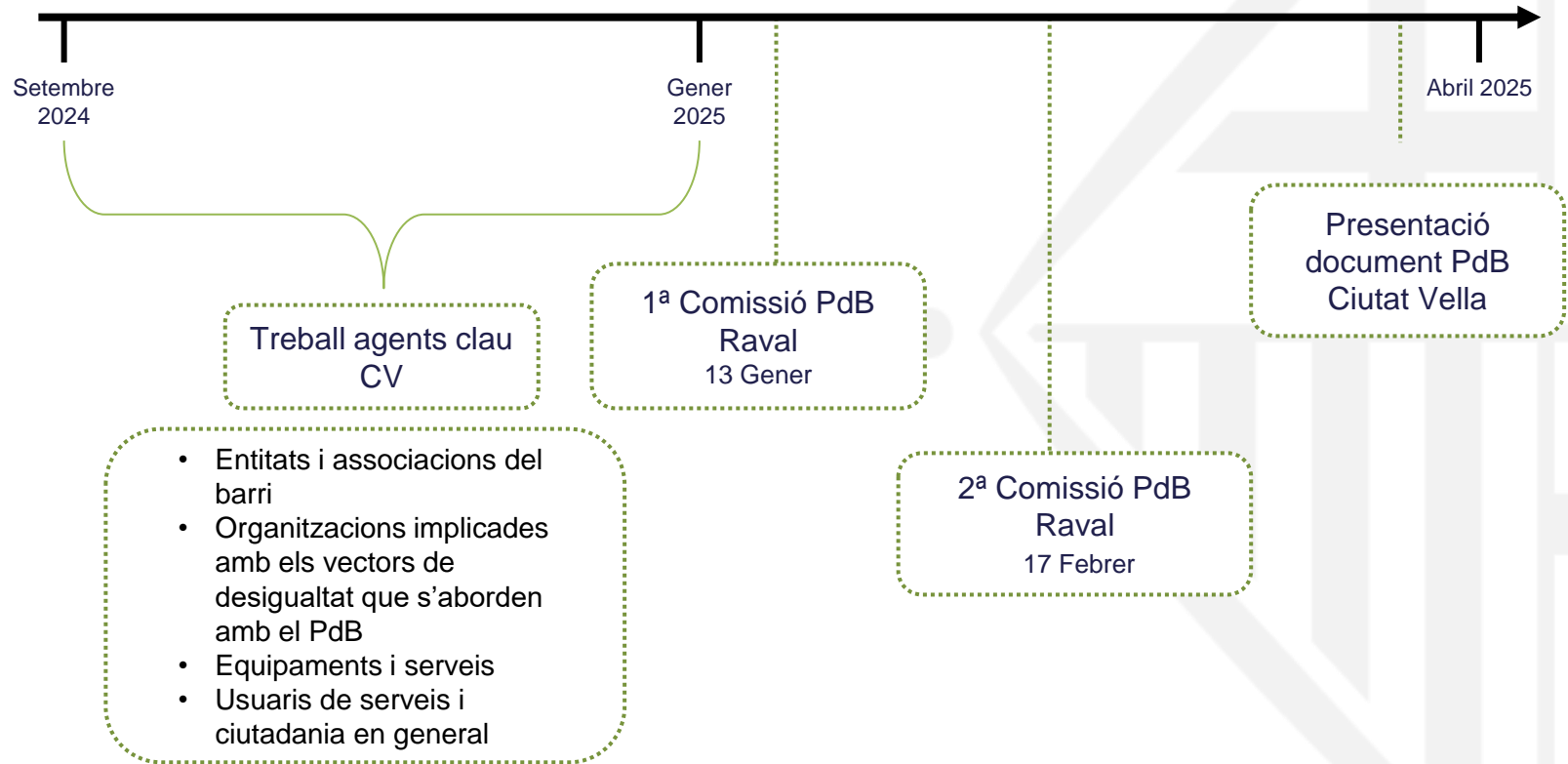
11. Adaptar l'espai públic i equipaments de la ciutat per donar **resposta a la realitat climàtica i social dels barris**, potenciant especialment la **infraestructura verda**, els **espais d'ombra** i els seus serveis socioambientals i millorar-ne la connectivitat per tal d'apropar-los als veïns i veïnes.
12. Promoure projectes amb retorn social que facilitin l'accés a l'**energia neta** i que a l'hora facilitin l'eficiència i l'estalvi d'energia, especialment en les llars més vulnerables, contribuint així als objectius de descarbonització i reducció d'emissions i a pal·liar els efectes de la pobresa energètica.

El Pla de Barris Raval





Calendari de Pla de Barris Raval



Per qualsevol dubte, aclariment o proposta, podeu contactar a ppolo@bcn.cat



02

Punt deliberatiu.

Espais plaça Gardunya, Mercat de la Boqueria i recinte de l'Antic Hospital de la Santa Creu i Sant Pau



Mercat de la Boqueria

La reforma de la Boqueria és una transformació esperada i reivindicada al barri, perquè la plaça Gardunya deixi de ser el pati del darrere del mercat i es converteixi en una entrada des del Raval i es doni ús de plaça a la plaça.

El mercat tindrà establiments amb més varietat d'oferta, buscant un equilibri entre el producte fresc i el producte elaborat.

La previsió és que les obres puguin començar durant el 2025 i que el gruix de la reforma s'acabi el 2027.

La Inversió municipal prevista per a tota l'obra és de mínim de 12 milions d'euros.





Jardins Dr.Fleming i pl.Gardunya

L'actuació consisteix en millorar els Jardins del Doctor Fleming i el C. de les Floristes de la Rambla, entre el C. del Carme i la Pl. de la Gardunya, incrementant la superfície de paviment tou, renovant l'àrea de jocs infantils i millorant l'estat de les façanes patrimonials de la Reial Acadèmia de Medicina de Catalunya i l'antic Hospital de Sant Pau i Santa Creu.

A la Plaça de la Gardunya mitjançant actuacions puntuals i tàctiques que permetin millorar les dinàmiques actuals de la zona i crear espais confortables.

Obra prevista

Inici obres: gener 25

Final d'obra: finals agost 26

El Projecte Executiu preveu un cost d'obra de 1.819.214,70 € de PCA.

Obra BIMSA





Antic Hospital de la Santa Creu



PROJECTES EN LICITACIÓ

- › FAÇANA C/HOSPITAL
- › CLAUSTRE

USOS PREVISTOS REHABILITACIÓ PROJECTE INTEGRAL

- › BIBLIOTECA DE CATALUNYA
- › BIBLIOTECA AJUNTAMENT
- › ELEMENTS COMUNS GENE+AJ
- › ESPAI ESCÈNIC
- › LA CAPELLA
- › OFICINES ICUB
- › EDIFICI ANTIGA "GUARDERIA"



03

Torn Obert



Gràcies per la vostra col·laboració!



**Ajuntament
de Barcelona**