



Consell de Barri de la Barceloneta

4 de març 2020

B
BC
BN



Ordre del dia

0. Benvinguda i presentació

1. Punt informatiu

2. Temes a tractar:

- Seguiment d'acords

3. Torn obert de paraules: **hi ha paraules demanades via formulari per correu**



1.

Punt informatiu

B

C

N



Punt informatiu

- Hermitage
- Cohabitatge Joan de Borbó 11
- Baixos Joan de Borbó 44
- Enllumenat i percepció de seguretat
- Educació
- Residència Bertran i Oriola
- Via Laietana
- Danys temporal Glòria
- Sessió PAD/Pressupostos Participatius Barceloneta



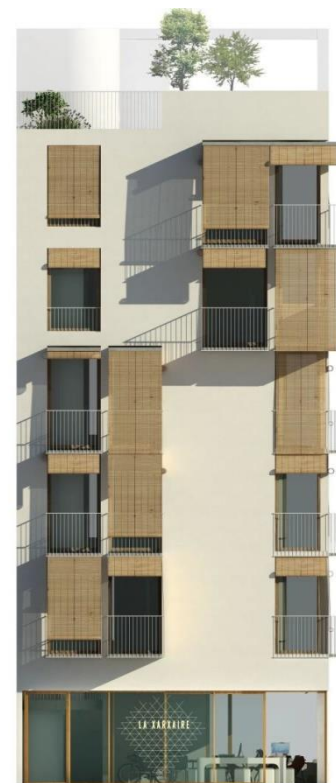
HERMITAGE

- El dia 27 de gener de 2020 es va fer la roda de premsa per anunciar que l'Ajuntament de Barcelona no dóna el vistiplau per a la concessió del solar de la nova bocana per a l'activitat de l'Hermitage.
- Es pren aquesta decisió arrel de les conclusions presentades en els quatre estudis que só:
 - Cultura
 - Mobilitat
 - Urbanisme
 - Econòmic



COHABITATGE JOAN DE BORBÓ, 11

- Col·locació de la primera pedra el 3 de març 2020 en commemoració de la creació de la Barceloneta, el mateix dia de l'any 1753.
- Hi viuran 8 famílies (13 adults i 6 infants).
- La planta baixa estarà oberta al barri amb l'objectiu d'impulsar iniciatives artístiques, culturals i artesanes i de dinamització





BAIXOS JOAN DE BORBÓ, 44

- EL 17 de febrer es va fer la presentació de l'avantprojecte a les entitats (diablers, geganters, Comissió de festes de la Barceloneta, carrer Pescadors, carrer Baluard, batucades, la Xarxaire, la Sardineta)
- Preocupació per garantir espais per emmagatzemar el material de les entitats.
- Les entitats ja han presentat les necessitats de magatzem i previsió d'ús de l'espai i se'ls hi lliurat a BIMSA.





ENLLUMENAT I PERCEPCIÓ DE SEGURETAT

- S'estan fent obres de millora de l'enllumenat del carrer Sant Carles.
- El 28 de febrer es va realitzar una ruta nocturna des de districte conjuntament amb el servei d'enllumenat i Parcs i Jardins per determinar els trams a millorar.
- En el barri de la Barceloneta s'han definit 12 intervencions en les següents zones:
 - Carrer Conreria (2 intervencions)
 - Passeig Marítim (2 intervencions)
 - Parc de la Barceloneta (2 intervencions)
 - Rampa Moll Marina a platja
 - Carrer Torreveija
 - Plaça Maquinista
 - Plaça Poeta Boscà
 - Plaça Hilari Salvadó
 - Hospital del Mar



ENLLUMENAT I PERCEPCIÓ DE SEGURETAT

ALTA INCIDÈNCIA	CANAL ENTRADA	CARRER	ENTRE	DESCRIPCIÓ INCIDÈNCIA	ESTAT / ACTUACIÓ NECESSÀRIA
28/1/2020	Visita nocturna in-situ (Districte /Enllumenat / Citelum)	Conreria	Centre civic	millorar la llum entrada del centre civic	Citelum ja te previst la millora amb la incorporacio d'un nou punt de llum
28/1/2020	Visita nocturna in-situ (Districte /Enllumenat / Citelum)	Passeig Marítim	Entre TRIAS Fargas i Trelawny	A la vorera montanya hi ha moltes ombres	Estudiar la menar d'enllumenar vorera. Les palmeres fan ombra i les llums estan cap a calçada.
28/1/2020	Visita nocturna in-situ (Districte /Enllumenat / Citelum)	Passeig Marítim	Pont de fusta	Esta força fosc perquè una averia té inutilitzats 4 flourescents	Arranjar averia i/o reposar els 4 flourescents
28/1/2020	Visita nocturna in-situ (Districte /Enllumenat / Citelum)	Rampa Moll Marina a platja	Moll Marina a platja	A la zona baixa de connexió amb la platja hi ha força fosc	Posar un projector més en la primera columna de la platja, orientat cap a la rampa.
28/1/2020	Visita nocturna in-situ (Districte /Enllumenat / Citelum)	C/ Torrevieja	-	La sensació no es bona però s'està per sobre dels 19-25 lux.	Afegir llums amb braç extensor d'1,5m per enllumenar el passeig central
28/1/2020	Visita nocturna in-situ (Districte /Enllumenat / Citelum)	Hospital Mar	Accés a l'Hospital	Hi ha un estudi fet. Actualment el porxo no compleix (5-9 luxes)	Estudiar la marera d'ampliar potència en l'al'encreuament entre Salvat papasseit i l'entrada a urgències.
28/1/2020	Visita nocturna in-situ (Districte /Enllumenat / Citelum)	Parc Barceloneta	parc infantil i entorn	La zona de jocs infantils té ombres. La travèssia fins urgències des de replà.	Cal un estudi general del parc
28/1/2020	Visita nocturna in-situ (Districte /Enllumenat / Citelum)	Parc Barceloneta	Zona AEG	AEG Barceloneta, cal millorar les zones fosques	Afegir algun bàcul més orientat a l'AEG. No es pot posar en façana per manca d'accés a vehicle i manteniment.
28/1/2020	Visita nocturna in-situ (Districte /Enllumenat / Citelum)	Plaça Maquinista	-	Plaça fosca en general	
28/1/2020	Visita nocturna in-situ (Districte /Enllumenat / Citelum)	Pl. Poeta Boscà	Zona pròxima al mercat Zona parc infantil	La porxada del mercat i voltants, quan tanquen les botigues queda fosca Parc infantil. Hi ha bombetes fosses	Reforçar els 4 punts amb un projector més i més baix. Reposar bombetes fosses i fer poda on es pugui
28/1/2020	Visita nocturna in-situ (Districte /Enllumenat / Citelum)	Conreria	-	Punts de llum tapats per bastida obres	
28/1/2020	Visita nocturna in-situ (Districte /Enllumenat / Citelum)	Plaça d'Hilari Salvadó	-	Bàcul a la zona d'espai jugable situat al costat d'un banc i paperera	



EDUCACIÓ

- Portes obertes ja programades:
 - **Escola Mediterrània:**
20 de març
Torn de matí: de 10h a 12h; torn de tarda:
15.15h a 17.30h.
 - **Escola Alexandre Galí:**
19 de març
Torn de matí: de 10h a 12.15h; torn de tarda:
15.15h a 17.15h.
 - **IES Salvat Papasseit:**
21 de març
a la Fàbrica del Sol (Pg. Salvat Papasseit, 1)

PORTES OBERTES FEM XARXA EDUCATIVA A LA BARCELONETA

**Escola
Alexandre Galí**
19 de març
• 10h a 12.15h
• 15.15h a 17.15h

**Escola
Mediterrània**
20 de març
• 10h a 12h
• 15.15h a 17.30h

**Institut Joan
Salvat-Papasseit**
21 de març
• 11h a la Fàbrica del Sol
(Pg. Salvat Papasseit, 1)





RESIDÈNCIA BERTRAN I ORIOLA

- Propietat i titularitat de la Generalitat de Catalunya.
- Des de Serveis Socials de l'Ajuntament de Barcelona s'ha parlat amb la Conselleria d'Afers Socials.
- Servei d'Inspecció i Registre e la Generalitat ha rebut diverses denúncies de familiars de persones residents de la Residència Bertran i Oriola.
- El passat 13 de febrer es va realitzar visita d'inspecció a la Residència, en la qual es van apreciar algunes irregularitats en els aspectes denunciats, i s'està a l'espera de rebre la documentació requerida a l'entitat gestora per a poder determinar l'actuació global a realitzar en aquesta Residència.



VIA LAIETANA





VIA LAIETANA

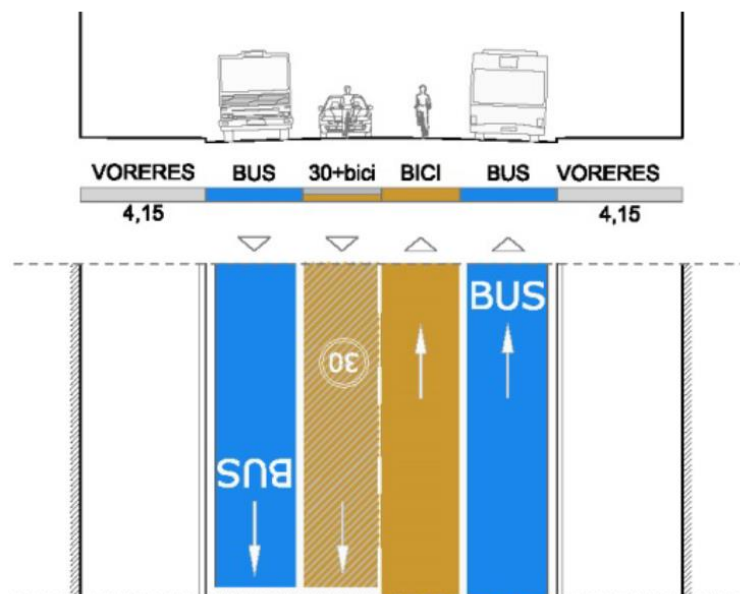
Més espai per al vianant, més verd i una mobilitat més sostenible per a la Via Laietana.

- Les voreres s'ampliaran i passaran de 2,50 a 4,15 metres, es prioritzarà el transport públic amb un carril bus per banda, hi haurà un carril bici segregat de pujada i un carril 30 km/h de baixada per a les bicicletes i el transport privat.
- Els àmbits de la cruïlla amb el carrer de Jonqueres i de les places d'Antoni Maura, de l'Àngel i d'Antonio López s'eixamplaran per crear espais d'estada amplis amb arbrat, i els carrers de Jonqueres, d'Àngel J. Baixeras i de la Fusteria es pacificaran.
- En la definició del projecte a executar s'han tingut en compte les conclusions del procés de participació fet a través del decidim.barcelona i les diverses reunions, activitats i tallers que s'han organitzat, així com les dades de mobilitat de la via.
- La proposta escollida manté els objectius de fer créixer notablement les voreres i l'espai reservat per al vianant i donar més pes al transport públic. És la que respon més bé a les necessitats de mobilitat a peu, del transport i dels usos socials i comunitaris i la que permetrà que la Via Laietana deixi de ser una barrera hostil i es converteixi en un eix amb espais d'ús públic, amb menys soroll i contaminació i amb la mobilitat al servei dels barris.



VIA LAIETANA

- En sentit baixada –direcció mar– hi haurà un carril per a busos i taxis i un altre limitat a 30 km/h, i en sentit pujada –direcció muntanya– només hi haurà un carril per on circularan els busos i taxis i els residents. Per tant, es redueix un carril de trànsit privat per sentit respecte a ara, de forma que el trànsit general només serà en sentit mar.
- Els ciclistes disposaran d'un carril bici segregat en sentit pujada situat al costat del carril bus, i en sentit baixada circularan per la via ciclable que és el carril limitat a 30 km/h, fet que garanteix la seguretat.
- L'opció de situar les bicicletes a l'espai central de la calçada permet que el seu recorregut no sigui interromput pels busos i taxis, fa més segura la pujada i baixada dels usuaris del transport públic i facilita la càrrega i descàrrega dels vehicles de servei. I, a més, fa possible disposar de l'espai necessari per ampliar les voreres.





VIA LAIETANA

Calendari i pressupost

- S'ha licitat la redacció dels projectes d'urbanització i de renovació d'infraestructures el mes de febrer. L'objectiu és tenir-los a punt per poder **iniciar les obres l'últim trimestre de 2021 i acabar-les a mitjan 2023.**
- El pressupost total que s'hi destinarà serà d'uns **34 milions d'euros.**



DANYS TEMPORAL GLÒRIA

- Els danys totals causats pel temporal Glòria a la ciutat s'han valorat en **23,6 milions d'euros**. Els propers dies se sol·licitarà al Govern espanyol la Declaració de Zona Catastròfica perquè declari el **litoral de la ciutat de Barcelona com a zona afectada greument pel temporal**.
- S'ha aprovat una **dotació pressupostària urgent d'1,2 milions d'euros** per fer reparacions a les platges, paviments, instal·lació de cablejat elèctric, locals de la zona del litoral i la zona de Banyes del Fòrum. (Neteja, platges i AMB).
- Les platges de la ciutat han recuperat sorra després del temporal i ara es treballa per condicionar-les de cara a la temporada de bany. També continuen les tasques per assegurar l'arbrat.



DANYS TEMPORAL GLÒRIA

Actuacions al litoral de Ciutat Vella:

- **Neteja:** Durant el mes de febrer s'han efectuat les tasques de neteja per tal de realitzar la recollida de brossa, canyes i troncs, i resta d'escombraries arrossegades pel temporal, així com la retirada de la sorra acumulada en de la zona pavimentada de passeig.
- **Paviments de fusta de la platja de Sant Sebastià i Barceloneta:** El paviment de fusta proper al passeig va quedar afectat pel temporal en diferents zones. Està previst realitzar les reparacions puntuals d'urgència abans de l'inici de la temporada de bany amb la previsió de la posterior substitució de tot el paviment deteriorat a partir de l'octubre de 2020.
- **Megafonia:** Durant el temporal diferents trams de la xarxa elèctrica i de fibra que alimenta els diferents bàculs de megafonia van quedar inutilitzats. Esta previst reposar els trams de la xarxa malmesa i les connexions necessàries per tal que estiguin operatius durant la temporada de bany.



DANYS TEMPORAL GLÒRIA

Actuacions al litoral de Ciutat Vella:

- **Rètols, senyalització i panells informatius:** Es realitzarà la revisió, condicionament i restitució de vinils i suports segons cada cas. També caldrà realitzar la reparació d'aquells panells electrònics d'informació que van quedar malmesos.
- **Mobiliari de platges:** El temporal va afectar a diferents elements de mobiliari de les platges: passeres, dutxes, bancs i resta de mobiliari, competència de l'AMB. Actualment s'està treballant en la seva reparació i recol·locació.
- **Instal·lació xarxa canons d'aigua:** El temporal va ocasionar que el tub que alimenta els diferents canons d'aigua que s'utilitzen durant la neteja de les platges, sobretot a la platja de Sant Sebastià, quedés malmès i al descobert. S'està treballant per refer la instal·lació amb un nou tub.
- **Moviments de sorra:** El temporal va tenir dos efectes sobre la sorra de les platges, d'una banda l'erosió i pèrdua de sorra de la zona de trencant, i d'altre el transport de sorra en les parts altes de les platges i passeig. En una primera valoració es va calcular una pèrdua del 31% de superfície en la platja del Somorrostro. Passades unes setmanes el mar ha anat realitzant aportacions de sorres que ha fet reduir considerablement aquest càlcul inicial.



SESSIÓ PAD/Pressupostos participatius BARCELONETA

- Es va realitzar el dia 11 de febrer 2020 a l'IMHAB (C Dr. Aiguader 24-36).
- Van assistir 27 persones.
- Les propostes fetes pels pressupostos participatius han estat 11:
 - Pavelló poliesportiu a les pistes de la Maquinista
 - Bending Invers – recollida de residus selectiva remunerada
 - Reforma Parc de la catalana
 - Urinaris per a gossos
 - Instal·lació de lavabos autorentables
 - Tancar les arcades de La Maquinista
 - Restaurar el Arc de la Maquinista
 - Substitució d'arbres a la Plaça Pompeu Gener
 - Implementar fonts a diferents places del barri
 - Rehabilitació de la Plaça del Poeta Boscà
 - Zona infantil a la platja



2.

Temes a tractar

B

C

N



Seguiments d'acords

- Clínica Barceloneta
- Bus de barri
- Mercat de la Barceloneta
- CAP Barceloneta
- HUTs
- Punes Barceloneta
- Concessions a les platges
- VMP/Trixies
- Plaça Hilari Salvadó
- Jardins Antònia Vilàs i Ferràndiz
- Segle XX
- Desnonaments

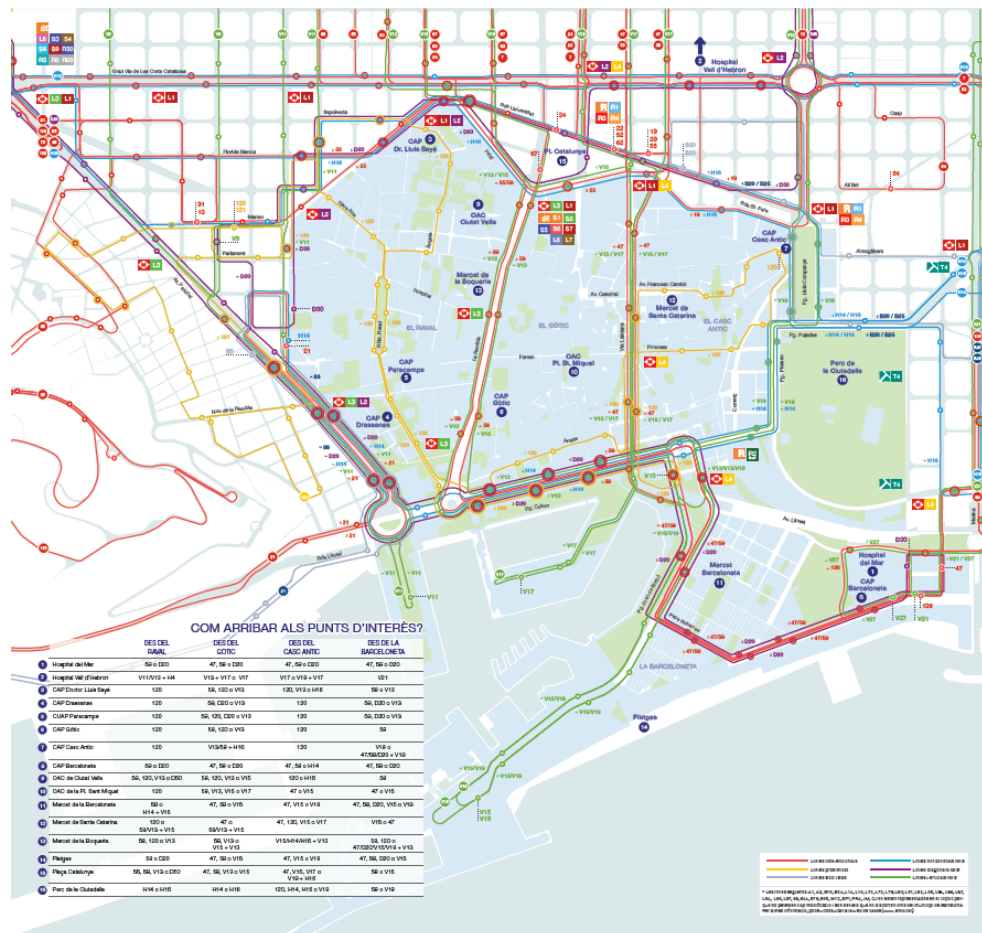


CLÍNICA BARCELONETA

- Des de districte es va contactar l'any passat amb la propietat i NO tenien interès en vendre. S'està tornant a tantejar el tema i s'està pendent de reunir-se novament amb la propietat.



BUS DE BARRI





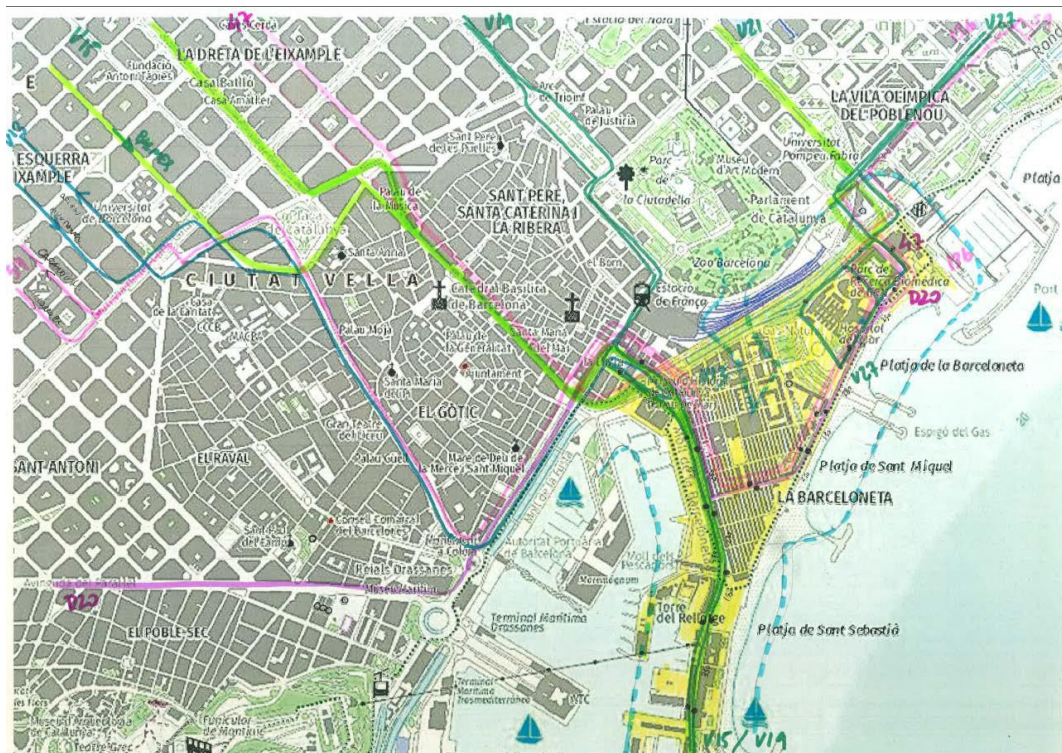
BUS DE BARRI

- Actualment el barri de la Barceloneta funciona com a col·lector de línies de NXB i d'altres prestacions que permet connectar el barri de manera directa a diversos llocs com ara:
 - V15: Via Laietana, Pl. Catalunya, Pg. Gràcia, Balmes
 - V19: Parc de la Ciutadella, Arc de Triomf, Tetuán, Verdaguier, Gràcia, Park Güell.
 - D20: Hospital del Mar, Paral·lel, Manso, Pl. Espanya, Sants.
 - 47: Hospital del Mar, Urquinaona, Pg. St. Joan, Hospital Sant Pau.
 - 59: Hospital del Mar, Les Rambles, Pl. Catalunya, Hospital Clínic.
- Malgrat la concentració d'oferta en aquest àmbit de la ciutat, resulta insuficient quan comença la temporada de platges, ja que aquest àmbit atrau a molta gent. Per aquest motiu, TMB disposa d'un pla de reforç de l'oferta que dota d'articulats totes les línies tret de la V19 i fa un servei especial a la línia D20. Per tal de poder donar més capacitat en el tram de la línia on s'acumulen més viatgers, es fan autobusos de reforç entre Pg. Marítim i Pl. Espanya.



BUS DE BARRI

- La **cobertura territorial** del barri amb aquestes línies és molt complet. El 98% dels ciutadans tenen una parada d'autobús a menys de 200 metres de casa seva. L'estàndard habitual en la ciutat està sobre els 250 -350 metres.





BUS DE BARRI

- **Línia 120:** De totes les línies de bus de barri de la ciutat és la que menys usuaris té: 200 usuaris/bus dia. Degut a l'elevada cobertura d'autobús d'alta capacitat que tenen els altres barris del districte.
- **Propers passos:** Fer un estudi a partir d'enquestes a usuaris actuals de la resta del districte i potencials del barri de la Barceloneta per definir les necessitats.



MERCAT DE LA BARCELONETA

- **Actuacions de manteniment l'any 2019:**
 - **Paleta i serralleria:**
 - 8 Actuacions de reparacions de filtracions i/o desguassos i restitució de elements afectats
 - 3 Actuacions de serralleria, creixes ventilació i nous sostres
 - Condicionament portes emergència (8 portes)
 - **Instal·lacions elèctriques:**
 - 32 actuacions preventiu
 - 14 actuacions correctiu
 - **Clima:**
 - Preventiu 6 actuacions
 - Correctiu menors 3
 - **Ascensors:**
 - Preventiu manteniment (12 visites)
 - 7 actuacions correctiu



MERCAT DE LA BARCELONETA

Actuacions de millores diverses segons llistat l'any 2019:

Barceloneta	Protecció pel control de coloms al carrer Baluard	4.931
2019	Millora d'instal·lació clima	7.174
	Reparació instal·lació clima	690
	Reparació instal·lació clima	1.459
	Mant.t preventiu i correctiu fotovoltaica Barceloneta	4.682



MERCAT DE LA BARCELONETA

- **Subvencions 2019:**
 - L'any 2019 l'MMB col·laborar amb l'Associació de paradistes del mercat per implementar e-commerce, campanyes diverses de promoció al barri (bustiades, repartiment take one, etc), així com màrqueting on-line (captació de nous clients d'aquest perfil) i xarxes socials.
- **Propers passos:**
 - Al mes de març es farà una reunió amb l'Institut Municipal de Mercats de Barcelona per treballar els mercats de Ciutat Vella amb l'objectiu de pensar una estratègia conjunta sobre les necessitats de Ciutat Vella.
 - Es farà una primera pluja d'idees política.



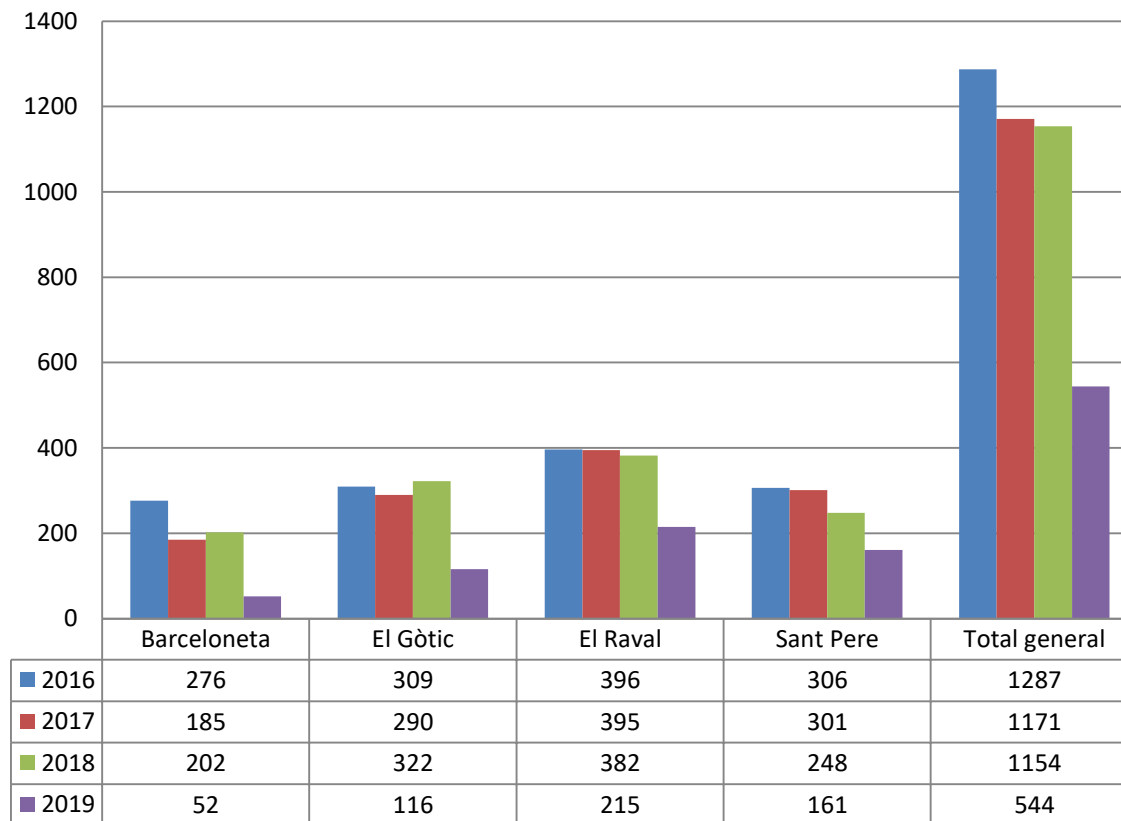
CAP BARCELONETA

- No hi ha urgència per buscar un emplaçament nou de forma immediata. En el moment en que la fase d'obres d'ampliació de l'Hospital del Mar necessiti aquest espai caldrà buscar un nou emplaçament.
- La Barceloneta no es quedarà sense CAP en cap moment.
- Aquest estiu s'han fet algunes millores a l'espai actual.



HABITATGES D'ÚS TURÍSTIC (HUT)

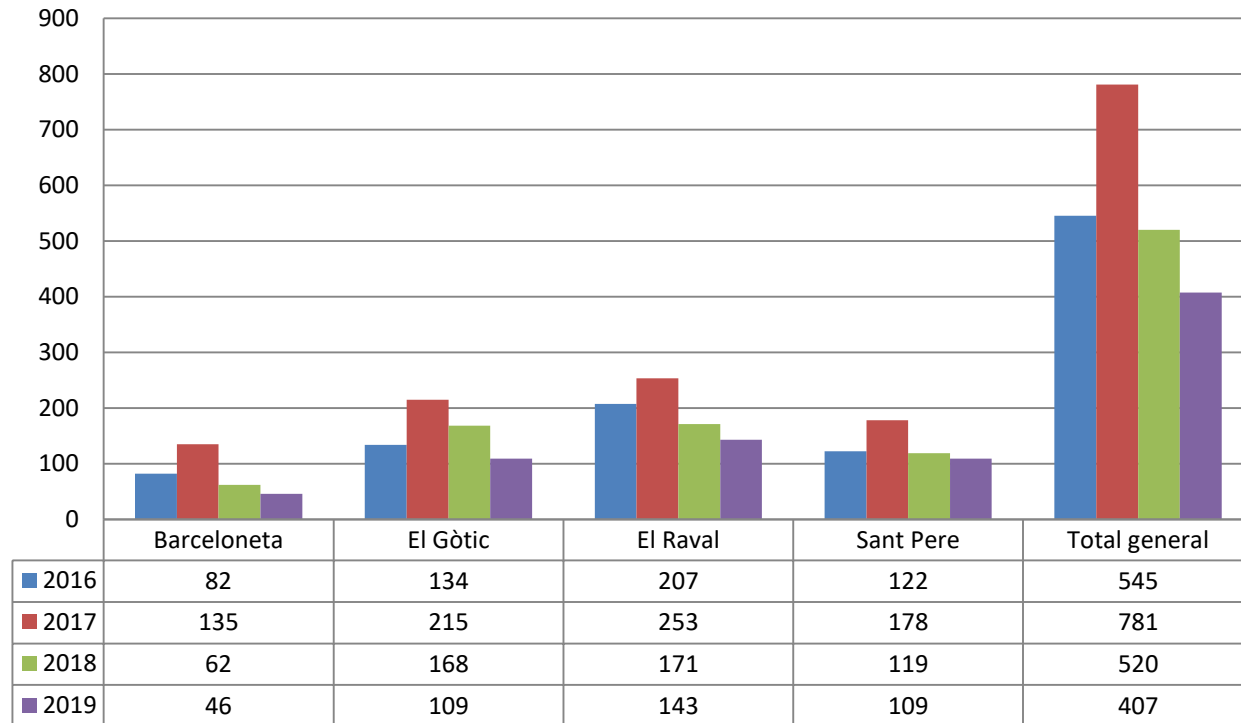
Primeres inspeccions





HABITATGES D'ÚS TURÍSTIC (HUT)

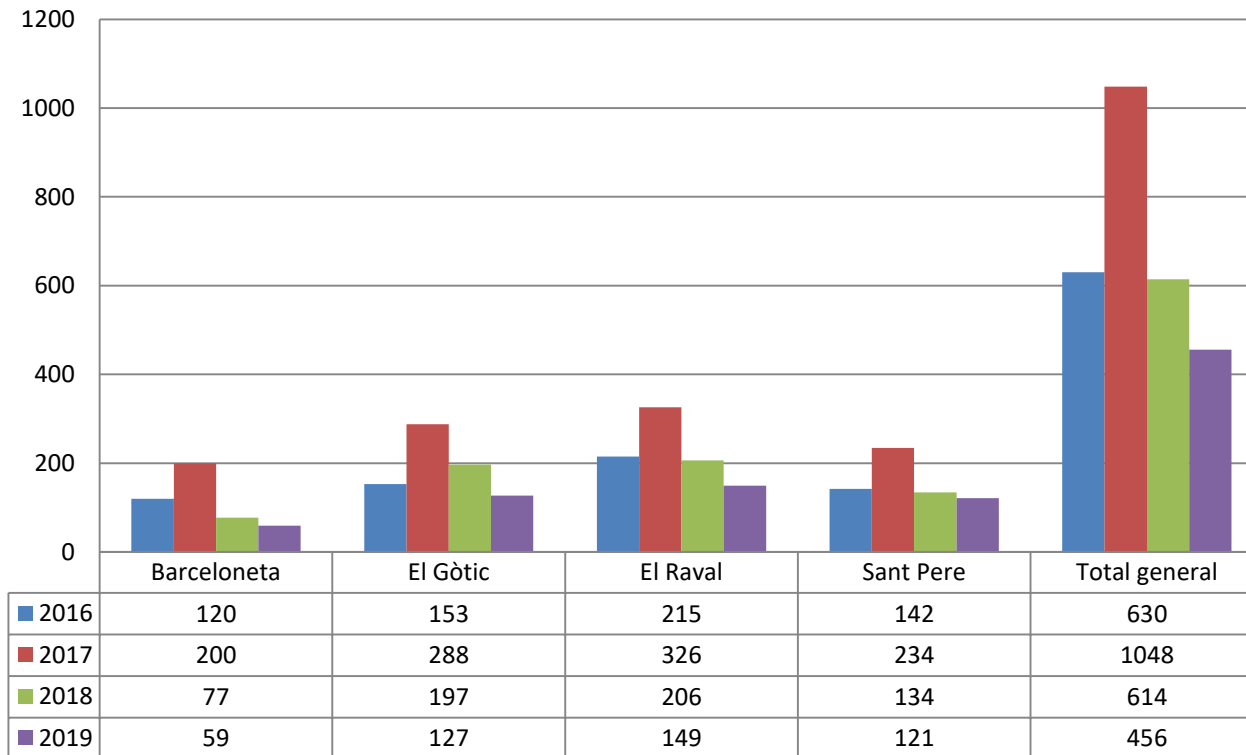
Restitucions





HABITATGES D'ÚS TURÍSTIC (HUT)

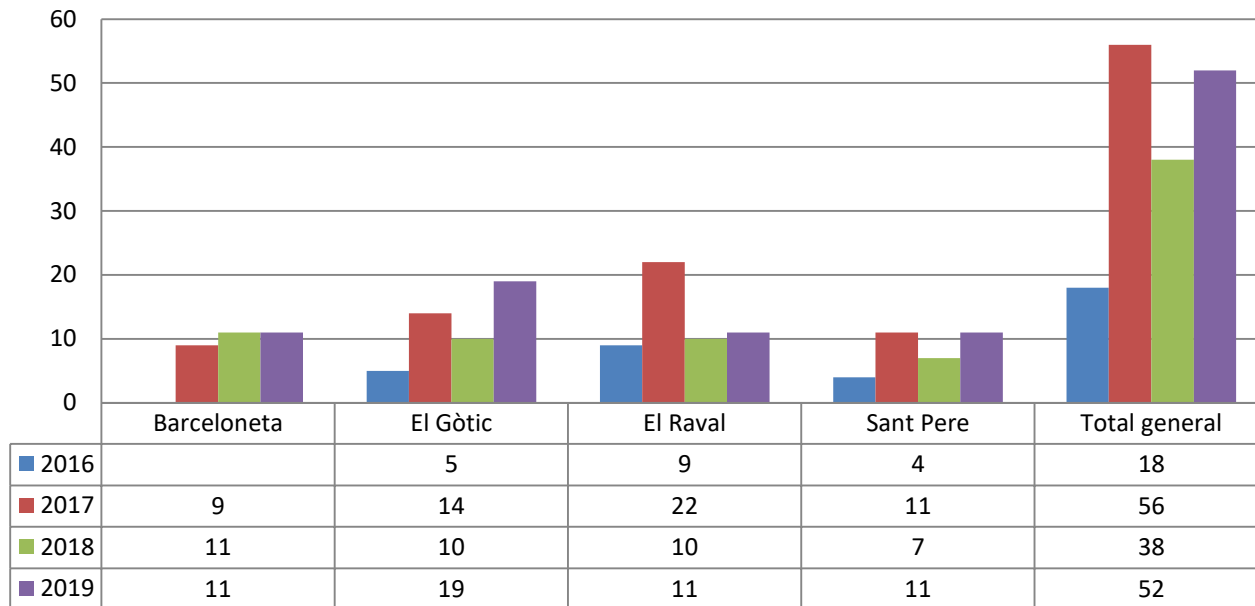
Sancionadors





HABITATGES D'ÚS TURÍSTIC (HUT)

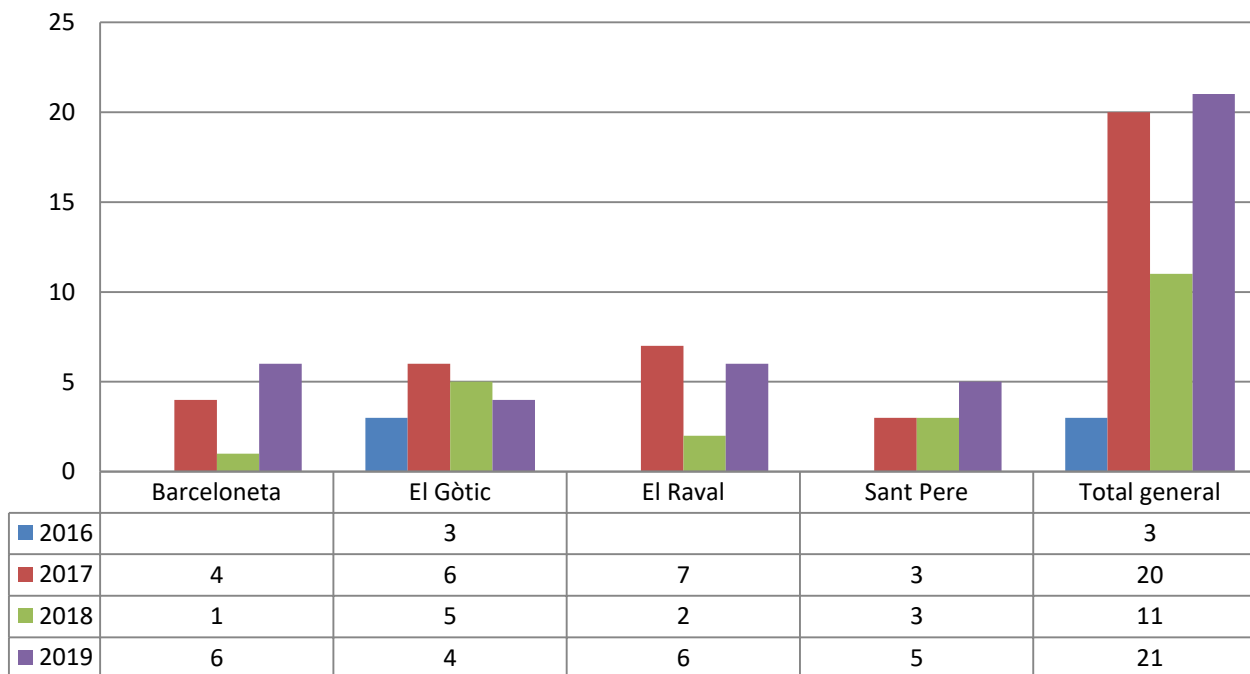
Precintes ordenats





HABITATGES D'ÚS TURÍSTIC (HUT)

Precintes executats





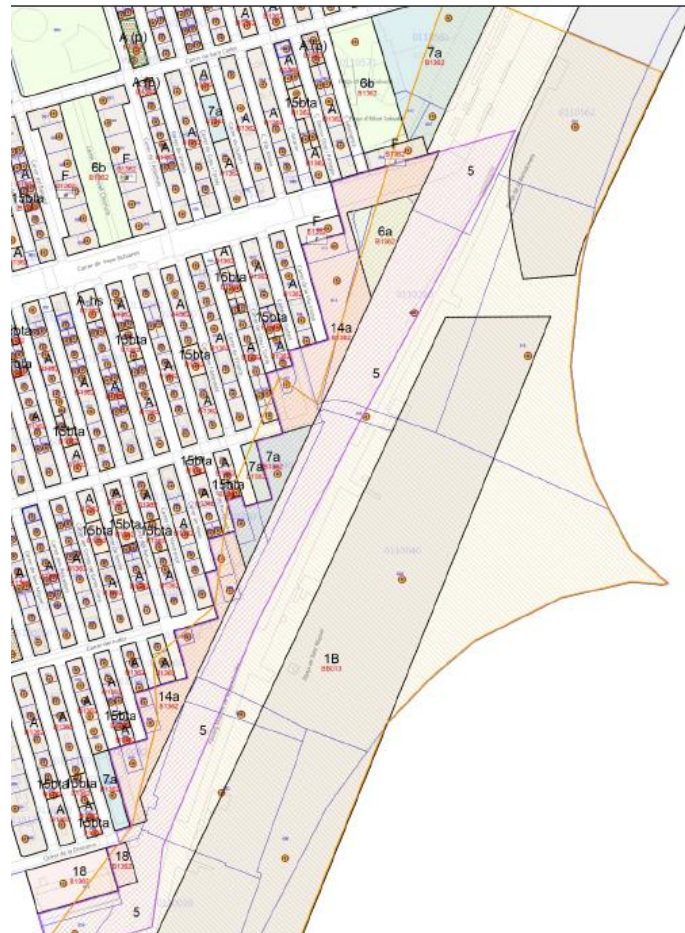
PUNTES I FRONT MARÍTIM





PUNTES I FRONT MARÍTIM

- Negociacions amb Govern de l'Estat espanyol.





CONCESSIONS A LES PLATGES

Les gandules s'han reduït un 48% en tota la ciutat.

A la Barceloneta:

- Gandules :de 900 a 400
- Parasols: de 700 a 200

GU: Guingueta

GA: Gandules

TN: Tendals, parasols

Platja	% sorra ocupada/ sorra disponible 2014-2017	Unitats Potencial PGIL 2014- 2017	% sorra ocupada/ sorra disponible 2018	Unitats Potencials PGIL 2018
Sant Sebastià i Sant Miquel	14,17	6 Guinguetes 600 Gandules 600 Parassols	3,36	5 GU 100 GA 50 TN
Barceloneta	4,02	100 Gandules 100 Parassols	3,02	100 GA 50 TN
Somorrostro	4,32	200 GA 200 TN	3,24	200 GA 100 TN
Nova Icaria	10,47	3 GU 300 GA 300 TN	5,51	2 GU 200 GA 100 TN
Bogatell	6,17	3 GU 300 GA 300 TN	4,87	3 GU 300 GA 150 TN
Mar Bella	10,13	3 GU 300 GA 300 TN	3,20	2 GU 100 GA 50 TN
Nova Mar Bella	13,40	3 GU 300 GA 300 TN	4,23	2 GU 100 GA 50 TN
Llevant	10,18	2 GU 200 GA 200 TN	4,82	2 GU 100 GA 50 TN
Total	8,97	20 GU 2300 GA 2300 TN	4,02	16 1200 GA 600 TN

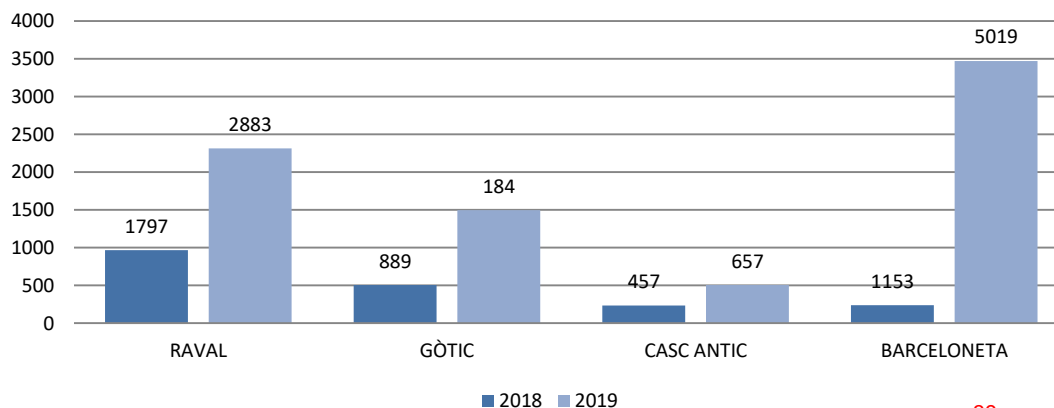


TRIXIS/VMP

	gener-octubre 2018		gener-octubre 2019		Variació	
	Bici.	VMP	Bici.	VMP	Bici.	VMP
Raval	1308	489	1121	1762	-14%	270%
Gòtic	605	284	651	1194	7,6%	320%
Casc Antic	279	178	312	345	12%	94%
Barceloneta	206	947	272	4747	32%	400%
TOTAL	1395	547	2084	5703	49%	943%

Total denúncies Bicycles i VMPs

Font: Galileo





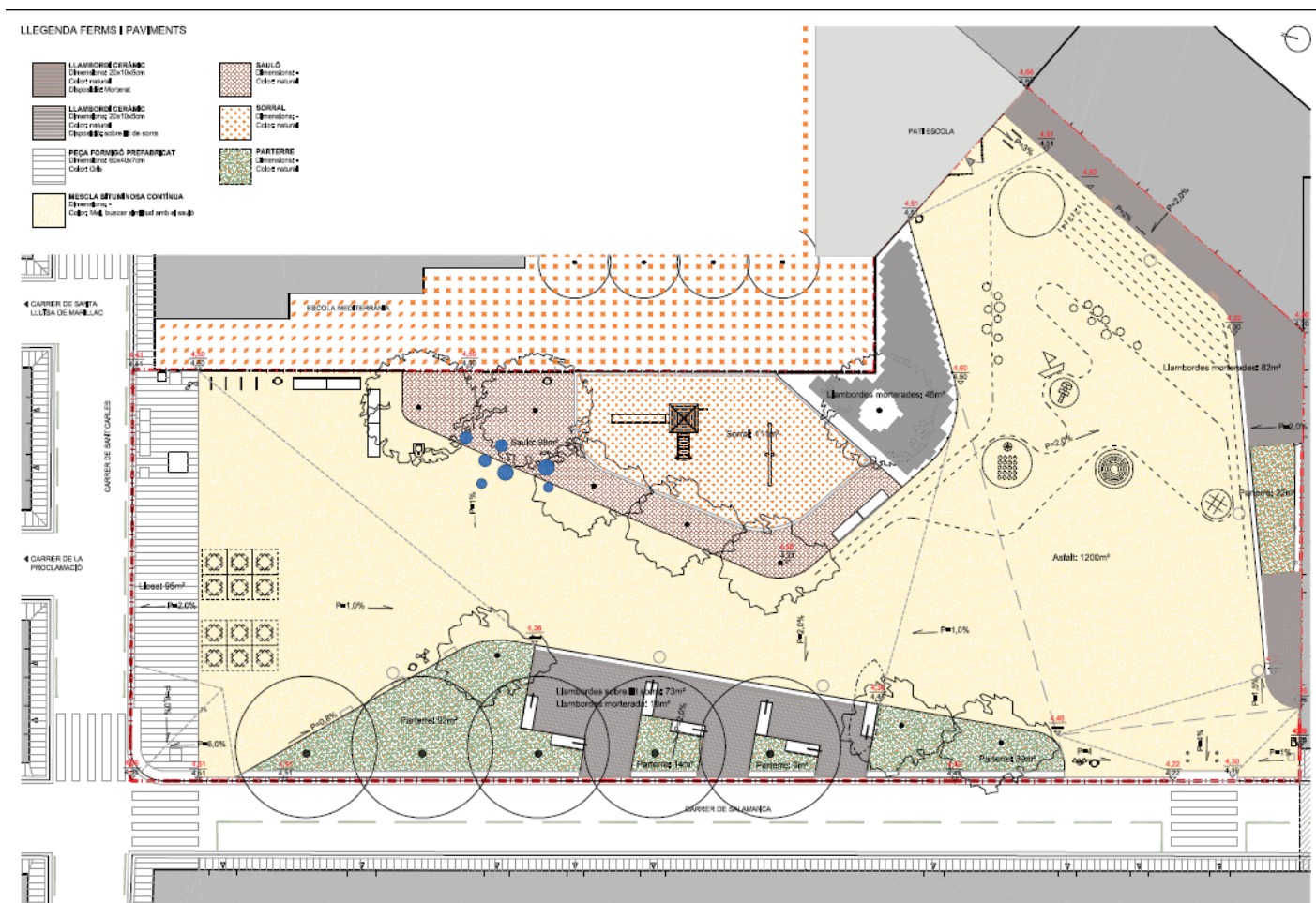
TRIXIS/VMP

- Denúncies fetes des de novembre 2019 fins febrer 2020.

CONCEPTE	TOT AL
Estacionar en una zona senyalitzada amb marques al paviment	1
Conduir una BICI/VMP/CICLE de manera negligent creant-hi un risc cert i rellevant per a la resta d'usuaris.	2
No obeir els SENYALS i/o les ORDRES D'UN AGENT que regula la circulació	3
No obeir un senyal de PROHIBICIÓ	1
No obeir SENYAL ENTRADA PROHIBIDA	1
Transportar en un vehicle un nombre de persones que suposi augmentar en un 50% les places autoritzades, exclòs el conductor.	1
Conduir una BICI/VMP/CICLE utilitzant auriculars connectats a aparells receptors o reproductors de so.	2
Conduir una BICI/VMP/CICLE utilitzant dispositius de telefonia mòbil.	1
Conduir una BICI/VMP/CICLE de manera manifestament temerària.	1
Circular per la vorera amb un vehicle de mobilitat personal (VMP) o cycle de més de dues rodes del tipus A, B o C1	11
Circular amb un vehicle de mobilitat personal (VMP) del tipus A o B per la calçada per vies o zones prohibides	1
Transporta en un VMP un nombre de persones superior al de els places autoritzades	1
Circular amb un vehicle de mobilitat personal (VMP) o cycle de més de dues rodes, sense respectar la preferència dels vianants	1
Circular amb un vehicle de mobilitat personal (VMP) o cycle de més de dues rodes, sense mantenir una distància de separació mínima d#146;un metre respecte de les persones vianants	1
Circular amb un vehicle de mobilitat personal (VMP) o cycle de més de dues rodes, realitzant maniobres que afecten negativament la seguretat	1
Circular amb un vehicle de mobilitat personal (VMP) del tipus B sense portar casc	1
Circular amb un cycle de més de dues rodes del tipus C1 o C2 per una via de plataforma única en el sentit contrari al senyalitzat	3
Circular amb un VMP del tipus A o B o cycle de més de dues rodes del tipus C1 o C2 per un carri bici segregat de l'espai dels vianants amb velocitat inadequada	1
Bicicleta o vehicle de mobilitat personal (VMP) o cycle de més de dues rodes d'ús d'activitat econòmica sense estar identificats	3
Vehicle de mobilitat personal (VMP) o cycle de més de dues rodes d'ús d'activitat econòmica sense estar inscrits en el registre que correspongui (en cas de que ho disposi la normativa aplicable)	4
Estacionar un cycle de més de dues rodes d'ús d'activitat econòmica del tipus C1 o C2 fora dels espais habilitats a l'efecte	78
Estacionar vehicle mobilitat personal (VMP) d'ús d'activitat econòmica tipus A o B en llocs reservats altres persones usuàries o serveis i a zones servei Bicing	3
(Grups turístics) Llogar un vehicle de mobilitat personal (VMP) d'ús d'activitat econòmica sense guia	1
(Grups turístics) Circular amb vehicle mobilitat personal (VMP) tipus A o B o cycle més dues rodes tipus C1 d'ús d'activitat econòmica des de el punt de lloguer fins a l'inici recorregut autoritzat o circulin fora itineraris autoritz Dist (Ciutat Vella)	2
Estacionar un cycle de més de dues rodes del tipus C1 o C2 fora dels espais habilitats a l'efecte	4
Conduir una BICI/VMP/CICLE. Taxa d'alcohol en aire expirat superior a 0,25 mg/l	1
Portar a terme altres activitats que es corresponen amb l'ús comú especial o l'ús privatiu sense l'oportuna llicència o concessió	26
Indústria o activitat professional a la via publica sense llicència municipal	1
-	157



PLAÇA HILARI SALVADÓ





PLAÇA HILARI SALVADÓ

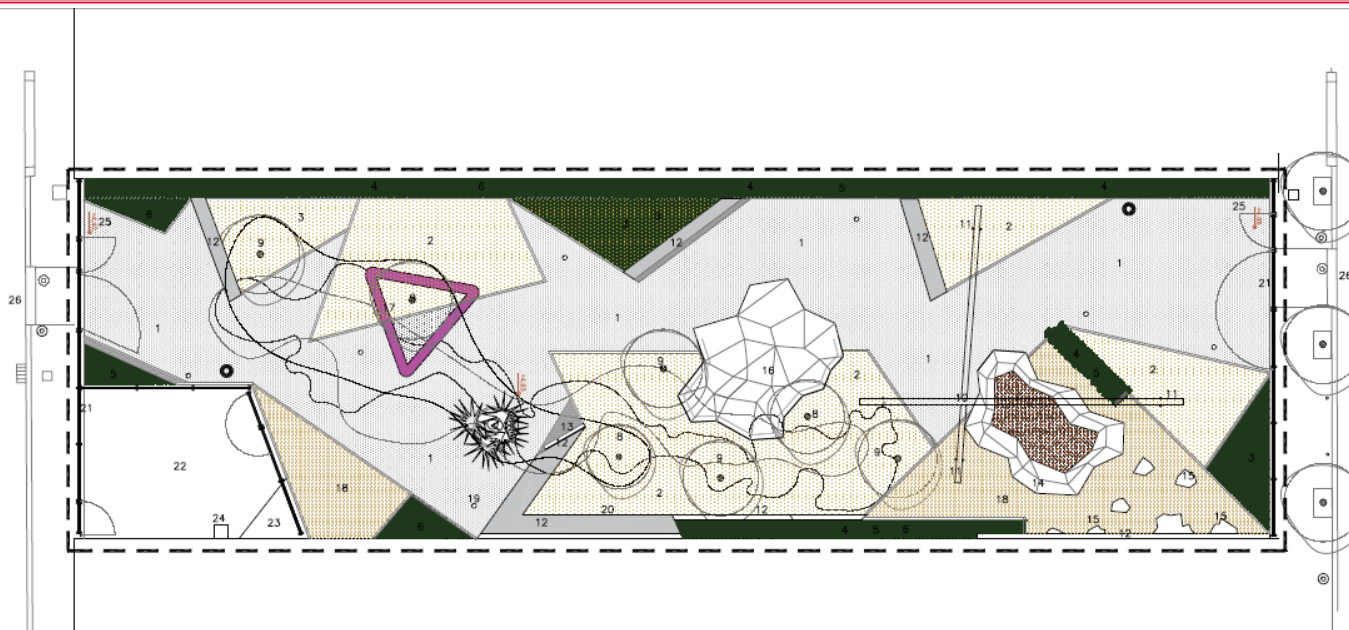
Reurbanització de la plaça:

- Inici de l'obra: 27 de novembre de 2017
- Finalització obra: 13 d'abril de 2018





JARDINS ANTÒNIA VILÀS I FERRÀNDIZ



- | | |
|--|---|
| <ol style="list-style-type: none"> 1. Paviment d'asfalt polit 2. Paviment de sauló 3. Vegetació baixa tipus <i>Pittorporum tobira nana</i> 4. Seto continu de 1,80/1,80 m d'altura de vegetació perenne tipus <i>Eugenia myrtifolia</i> 5. Seto puntual de 0,80/1,20 m d'altura de vegetació caduca tipus <i>Chamaecyparis japonica</i> 6. Seto puntual de 0,80/1,20 m d'altura de vegetació caduca tipus <i>Forsythia</i> 7. Palmera tipus <i>Archontophoenix cunninghamiana</i> 8. Arbre de fulla perenne tipus <i>Eriobotrya japonica</i> 9. Arbre de fulla caduca tipus <i>Tamarix gallica</i> 10. Pàrdegol d'estructura metàl·lica 11. Erfilidissa de fulla caduca tipus <i>Podranea ruscifolia</i> 12. Murs de formigó in situ 13. Font | <ol style="list-style-type: none"> 14. Terral amb límit de cautxú en topografia 15. Rocalla 16. Topografia variable de cautxú 17. Element triangular de cautxú 18. Sorral 19. Il·luminació amb bàculs metàl·lics d'acer per a pintar 20. Il·luminació baixa 21. Tanca d'acer d'altura h=200cm 22. Espai horts amb una superfície aproximada de 60 m² 23. Caseta d'estructura i xapa metàl·lica de suport de serveis i horts 24. Pica d'ús per als horts 25. Papereres 26. Guats |
|--|---|

--- LIMIT ACTUACIÓ

	BIMSA Barcelona d'Infraestructures Municipals	DIRIGENT PROJECTE DE BANDA	AUTÈN DEL PROJECTE	TTX DEL PROJECTE	ESCALA	DATA	NOM DEL PLANEJ	NOM PROJECTE	PLANEJ. NÚM.
		BARCELONA	REACTIU BORGES/ANGEL MARIN	PROJECTE EXECUTIU DE LA REHABILITACIÓ DELS JARDINS DEL CARRER BALBOA 36, AL BARRI DE LA BARCELONETA, DISTRICTE DE L'EIXAM	1:100	MARÇ 2017	ESPAI URBÀ	REACTIU BORGES	03
		ORIGENAL A3					PROPOSTA PLANN	CLAU: 03	FULL 03 DE 03



JARDINS ANTÒNIA VILÀS I FERRÀNDIZ

Reurbanització del solar del carrer Balboa en nou jardí i zona verda:

- Inici de l'obra: 5 de desembre de 2017
- Finalització obra: 25 de juliol de 2018





EDIFICI SEGLE XX

Calendari del projecte i de la construcció de l'edifici:

- Signatura de contracte: novembre 2019
- Lliurament d'Avantprojecte: març 2020
- **Retorn Procés participatiu: abril-maig 2020**
- Lliurament de Projecte Bàsic: juny 2020
- Lliurament de maqueta Projecte Executiu: novembre 2020
- Lliurament del Projecte Executiu definitiu: gener 2021
- Aprovació administrativa: febrer-maig 2021
- Licitació de l'obra (supeditada a l'obtenció de la dotació necessària): març-juliol 2021
- Adjudicació de l'obra i signatura de contracte: juliol 2021
- **Inici de l'obra: setembre 2021**
- **Finalització obra: hivern 2023**



DESNONAMENTS

- 29 desnonaments des de juliol 2019 fins a febrer 2020.
- 2 desnonaments executats:
 - Pontevedra, 28-30
 - Sant Miquel, 54 baixos
- Persones desnonades:
 - 2 homes i 2 dones
- Persones afectades:
 - 16 dones
 - 12 homes
 - 12 menors d'edat



Torn obert de paraules

B

C

N



**Ajuntament
de Barcelona**

B
BC
BN