

Comissió Consultiva de govern de Medi Ambient, Habitatge, Urbanisme i Obres

01 de març de 2018



00

Ordre del dia

1. Seguiment de les obres en curs al Districte.
2. Torn obert de paraula



01

SEGUIMENT DE LES OBRES EN CURS AL DISTRICTE

ACTUACIONS MANDAT 2015 – 2019

ACTUACIONS FETES DES DEL JULIOL 2015

Espai Públic

Ru24	Urbanització Plaça Folch i Torres
Ru26	Jardí Tarongers. Fase 1 (Vestíbul i Paviment)
Ru26	Jardí Tarongers. Fase 2 (Escomeses, instal., Font, Paviment Ptge i Caseta)
Ru26	Jardí Tarongers. Fase 3 (Jardí) i Fase 4 (Pas Montalegre)
Ru111	Camp de Criquet Escola Cintra . Fase 3 - Cobriment, Enllumenat i Mob.Urbà
Ru111	Camp de Criquet Escola Cintra . Fase 4 - Vestidors i Magatzem
Ru111	Camp de Criquet Escola Cintra. Fase 1 Enderroc i Fase 2 Tancament
Ru112	Banc C.Cera
Ru113	Mobiliari A C.Jovellanos
Ru122	Arranjament Jardins Sant Pau del Camp Zona Escola Collaso i Gil
Ru132	Pas Cobert Església. Entre C. Montalegre i El Pati dels Tarongers
Ru136	Plataforma única C.Carme Entre C.Erasme Jener i C. Aurèlia Capmany
Ru159	Nou Mobiliari Urbà Davant C. A. Santa Mònica
Ru162	Nou Carril Bici Pl. Drassanes-Josep Carner- Pl. Portal Pau- Colom
Ru177	Asfaltat Pl. Portal de la Pau
Ru181	Asfaltat C. Riereta
Ru182	Asfaltat C. Unió i Marquès de Barberà
Ru190	Arranjament Font i Petites Actuacions Jardí Tarongers
Gu17	Urb. Plaça Ramon Berenguer. Fase 1A. Vorera.
Gu17	Urb. Plaça Ramon Berenguer. Fase 1B. Plaça i Pas Vianants.
Gu17	Urb. Plaça Ramon Berenguer. Fase 2. Arqueologia Costat Muralla Tapineria
Gu17	Urb. Plaça Ramon Berenguer. Fase 2. Costat Muralla Tapineria
Gu24	Arranjament Mitgera Plaça 8 de Març. Edifici Pi i Sunyer
Gu32	Jocs infantils Moll de la Fusta (Espais Verds)
Gu178	Neteja Mosaic Font Portaferriassa
Gu210	Asfaltat C. Fontanella (de Pl. Catalunya A Via laietana)
SRu17	Adequacions Parc Zoològic Ciutadella. Fase 1. Sabana
SRu22	Arranjament Mitgera Pati interior Museu Picasso
SRu24	Arranjament Mitgera C.Sant Pere Mes Baix 10
SRu29	Entorns Baluard del Migdia. Fase 2 - Subfase Arqueologia
SRu29	Entorns Baluard del Migdia. Fase 2 - Subfase Urbanització
SRu29	Entorns Baluard del Migdia. Fase 3 - Baluard
SRu30	Urbanització Mestres Casals i Martorell
SRu35	Urbanització C.Comerç - Marquès Argentera
SRu37	Arranjament Mitgera Museu de les Cultures del Món
SRu101	Pas de Vorera de C.General Castañes
SRu102	Pas de Vorera de C.Marquesa
SRu108	Adequació Pos Clavegueram Marquès D'Argentera
SRu109	Col·lector Pla de Palau
SRu133	Pas de Vianants C. Méndez Núñez amb C.Trafalgar
SRu158	Nou Carril Bici Pg.Pujades i Millora Existent A Av.Meridiana (2A.Fase)
Bu15	Urbanització Plaça Llagut
Bu17	Passos de Vorera Barceloneta - C. del Doctor Aiguader amb C.Pizarro
Bu17	Passos de Vorera Barceloneta - C. del Doctor Aiguader amb C. de Pinzón
Bu17	Passos de Vorera Barceloneta - C. del Doctor Aiguader amb C. Mediterrània
Bu17	Passos de Vorera Barceloneta - C. del Doctor Aiguader amb C.Carbonell
Bu17	Passos de Vorera Barceloneta. Pg Joan de Borbó amb C. Almirall Aixada
Bu17	Passos de Vorera Barceloneta. Pg Joan de Borbó amb C. Balboa
Bu17	Passos de Vorera Barceloneta. Pg Joan de Borbó amb C. Ginebra
Bu17	Passos de Vorera Barceloneta. Pg Joan de Borbó amb C. Sant Carles
Bu107	Reubicació Pas Vianants i Semàfor de Pas Sota Muralla A Pau Vila
Bu108	Millora Accés Estació Barceloneta L4
Bu131	Clavegueram C.Carbonell
Bu168	Arranjament Vorera Salvat-Papasseit
Bu184	Asfaltat C.Sant Miquel
Bu185	Asfaltat C.Sevilla

Edificació

Re06	Rehabilitació Edifici la Capella
Re07	Rehabilitació Palau de la Virreina
Re13	Reordenació Equipaments Salut- (1B Fase_Av.Drassanes 13-15 - Obra)
Re16	Nova Escola Massana
Re17	Reordenació Equipaments Salut- (1A Fase_St Oleguer 17 - Enderroc)
Re17	Reordenació Equipaments Salut- (1A Fase_St Oleguer 17 - Obra)
Re104	Rehabilitació del Local C. Lleó 10
Re112	Arranjament Mitgera C.Cera 6 - Al·legoria Rumba Catalana I
Re135	Arranjament Mitgera C.Cera 57 - Al·legoria Rumba Catalana II
Ge10	Nou Equipament Cívic Ripoll 25. (Qualitat de Vida i Esports)
SRe07	Rehabilitació Edifici Annex la Seca
SRe10	Arranjament Edifici d'habitatges Sant Pere Més Baix, 88
SRe11	Rehabilitació Sant Pere Més Alt 25. Fase 1ª. (inclou Mob. i Escenogr.)
SRe14	Adequació Edifici Sant Pere Més Alt 74 Bis (4 Habitatges i 2 Locals)
SRe17	Rehabilitació Edifici Pl. Sant Pere 14
SRe18	Millores Adequació Edifici Sant Pere Mitjà 65 (Resta Fases)
SRe103	Coberta C.Comerç 36 (Coberta del Convent Sant Agustí)
SRe104	Arranjament Voltes C.Giritl
SRe104	Arranjament Voltes C.Grunyi i Brosolí
SRe110	Arranjament Volta C.Boquer, 1
SRe110	Arranjament Volta C.Princesa, 7
SRe110	Arranjament Volta C.Volta Colomines, 2
SRe110	Arranjament Volta Pl.Llana, 14
SRe194	Reforma Cc Convent de Sant Agustí - Casal infantil (instal·lacions)
SRe195	Reforma Cc Convent de Sant Agustí - Casal infantil (Obra interior)
Be101	Ampliació Hospital del Mar (Edifici 1)
Be179	Rampa i Plataforma Edifici Guàrdia Urbana Pg.Joan de Borbó

ACTUACIONS EN CURS
Espai Públic

Ru115	Soterrament ET Pl.Sant Agustí
Ru123	Pas Vorera del C.Gravina
Ru124	Pas Vorera del C.Cera
Ru169	Reordenació Plaça Sant Agustí i Arc Sant Agustí
Gu119	Urbanització Sots-Tinent Navarro
Gu120	Reordenació i Pavimentació Plaça Reial
Gu161	Adaptació Estació Jaume i L4
SRu34	RSU Antic de Sant Joan i Col·locació Bústies Davant El Born
SRu176	Millores Pl entre Mestres Casals Martorell i Arc S.Cristòfol. Fase 1
Bu113	Àrea d'esbarjo de Gossos Parc de la Barceloneta
Bu139	Reurbanització Solar C.Balboa, 36
Bu149	Reurbanització Plaça Hilari Salvadó

Edificació

Re12	Rehabilitació Edifici Robador 43
Re15	Rehabilitació Edifici Sant Ramon 1. FCV + Estació Transformadora
Re102	desconstrucció Edificis C.Arc del Teatre, 8-10
Re130	Arranjament Voltes Raval 2017 C.Hospital, 16
Re130	Arranjament Voltes Raval 2017 C.Malnom, 2
Re130	Arranjament Voltes Raval 2017 C.Riera Baixa, 22
Re130	Arranjament Voltes Raval 2017 la Rambla, 27-29
Re170	Escola Bressol C.Aurora, 24
SRe110	Arranjament Voltes Pl.Llana 2017 - C. Arc de Sant Onofre, 2
SRe110	Arranjament Voltes Pl.Llana 2017 - C.Carders 18

DISTRICTE DE CIUTAT VELLA

SRe110	Arranjament Voltes Pl.Llana 2017 - C.Montanyans 2
SRe110	Arranjament Voltes Pl.Llana 2017 - C.Portal Nou 21-23
SRe110	Arranjament Voltes Pl.Llana 2017 - C.Sant Jacint 1
SRe110	Arranjament Voltes Pl.Llana 2017 - C.Semoleres 1
SRe110	Arranjament Voltes Pl.Llana 2017 - C.Volta Colomines 1

BLAU: DTE CV 2015-2019
NEGRE: VARIS OPERADORS



ACTUACIONS REALITZADES

■ ESPAI PÚBLIC

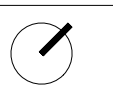
■ EDIFICACIÓ

ACTUACIONS EN CURS

■ ESPAI PÚBLIC

■ EDIFICACIÓ

- R: Raval
- G: Gòtic
- SR: St. Pere, Sta. Caterina i la Ribera
- B: Barceloneta
- D: Districte
- u: Obres d'urbanització i espai públic
- e: Obres d'edificació, enderross i gestió del sòl

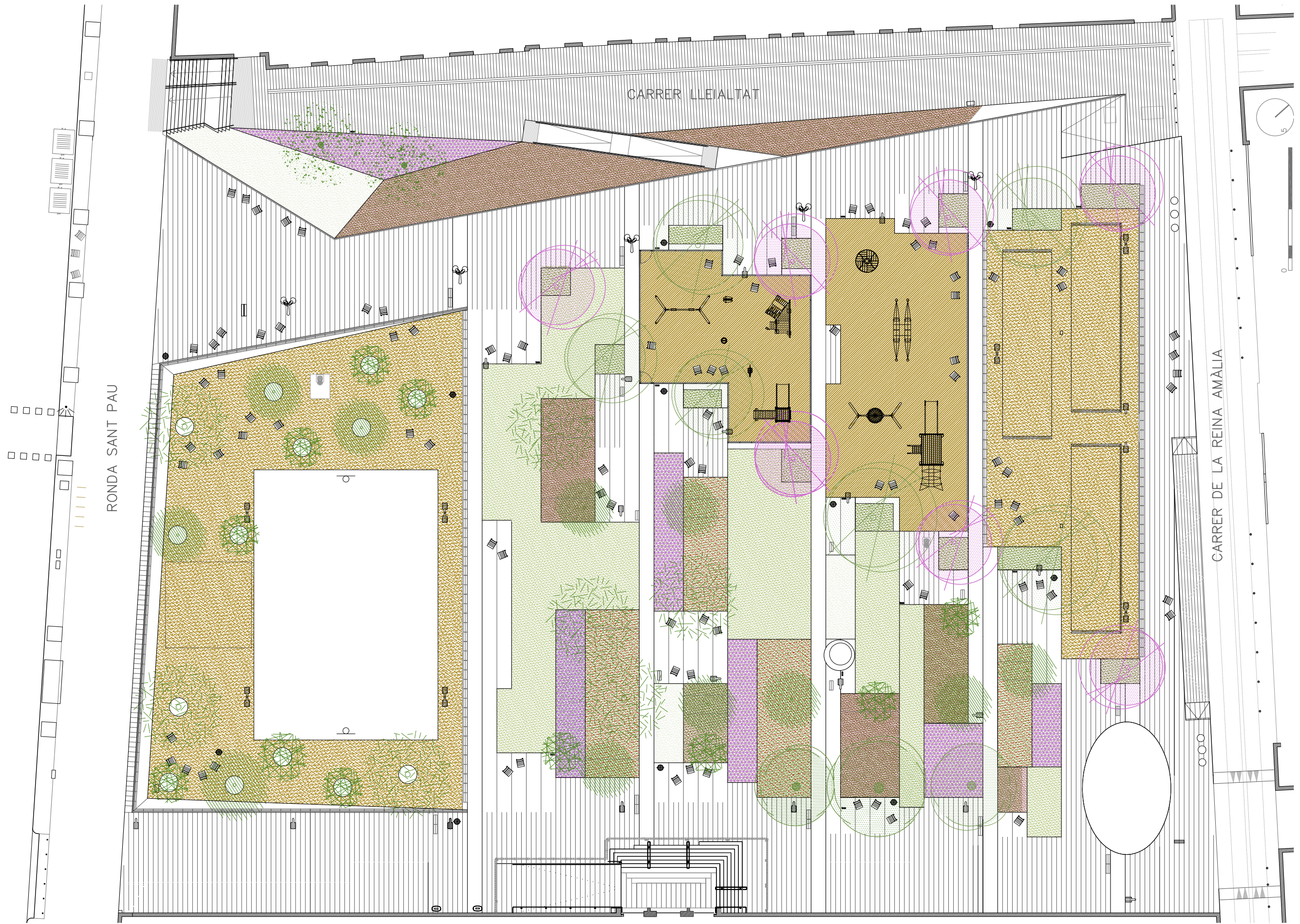




OBRES REALITZADES



PLAÇA FOLCH I TORRES



CARRER LLEIALTAT

RONDA SANT PAU

CARRER DE LA REINA AMÀLIA



Informació gràfica



Vista general data prèvia a recepció



Vista general data prèvia a recepció



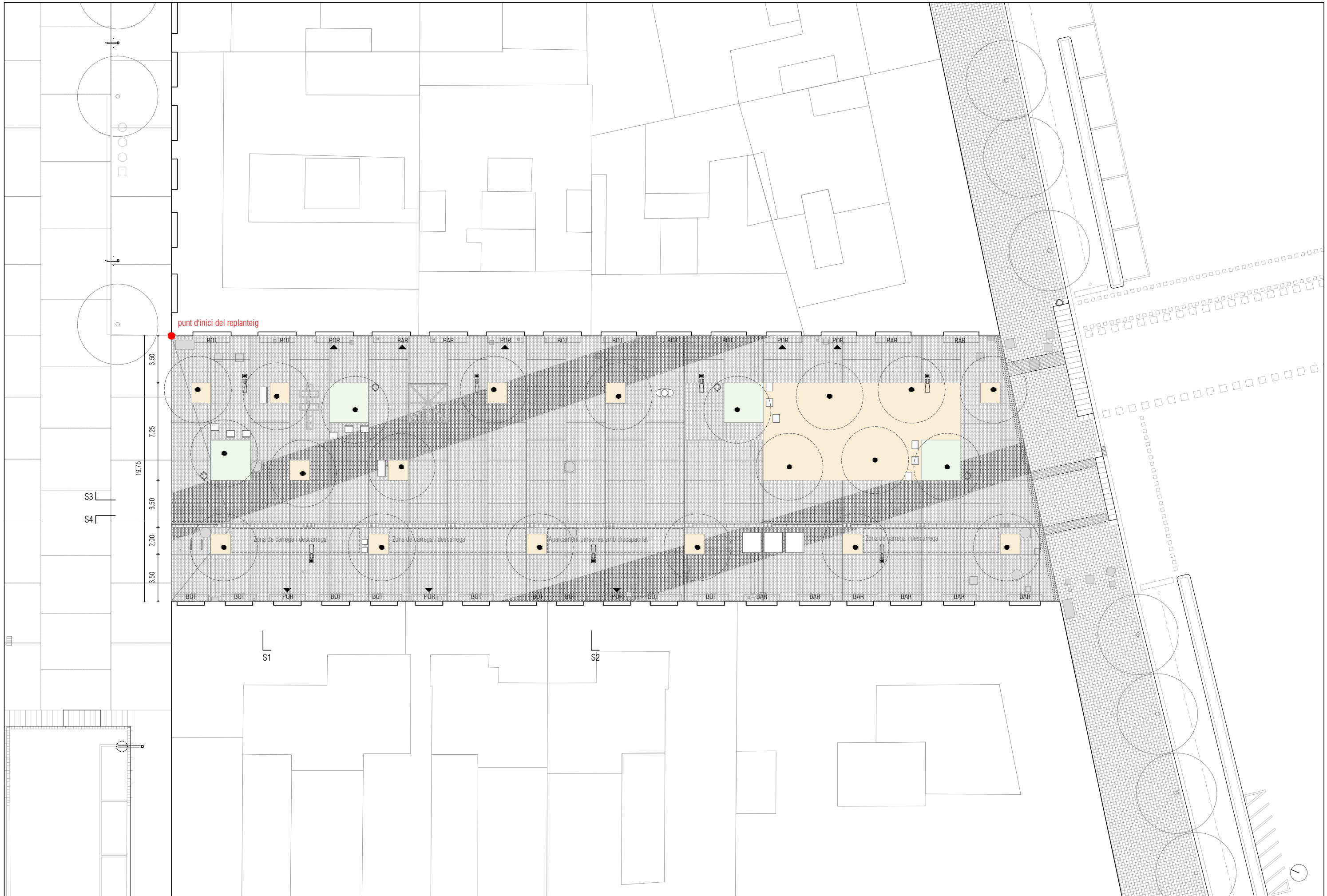
Jocs infantils







COMERÇ RIBERA- M. ARGENTERA



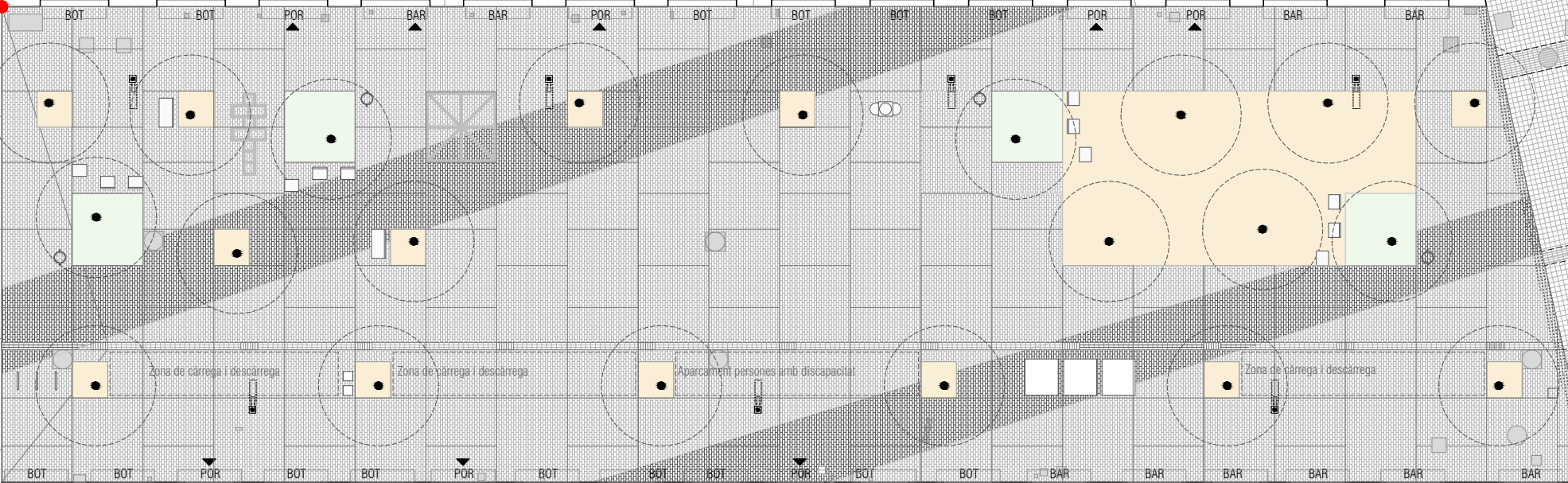
punt d'inici del replanteig

3.50
7.25
19.75
3.50
2.00
3.50

S3
S4

S1

S2



Zona de càrrega i descàrrega

Zona de càrrega i descàrrega

Aparcament persones amb discapacitat

Zona de càrrega i descàrrega

BOT BOT POR BOT BOT POR BOT BOT BOT POR BOT BOT BOT BOT BOT BOT BOT BOT BOT BOT



Informació gràfica



Vista general cantonada c. Comerç i Marquès d'Argentera



Vista general cantonada c. Comerç i Marquès d'Argentera



Vista general cantonada c. Comerç i Marquès d'Argentera





**Ajuntament
de Barcelona**

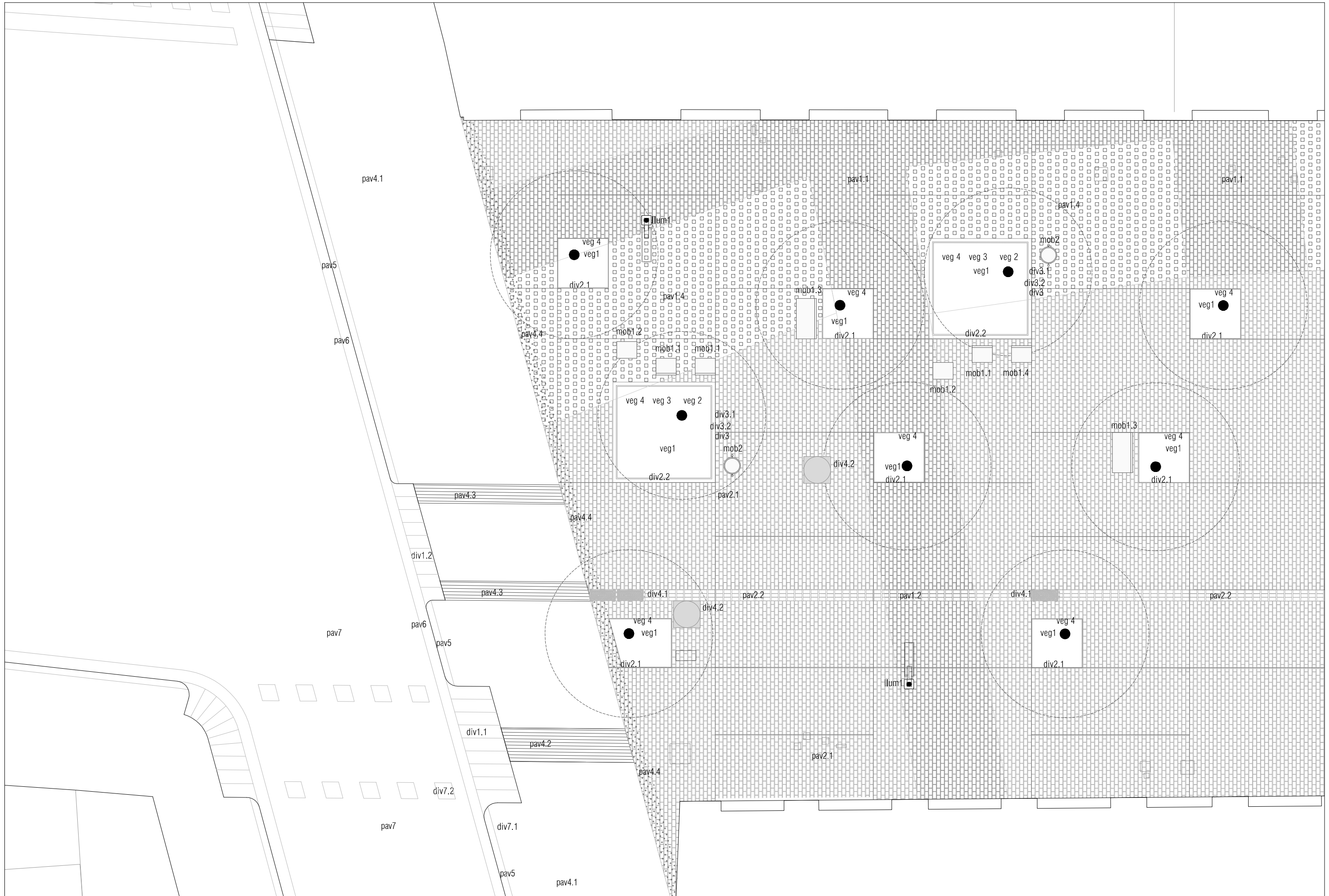
Comissió Consultiva de govern de Medi Ambient,
Habitatge, Urbanisme i Obres
01 de març de 2018

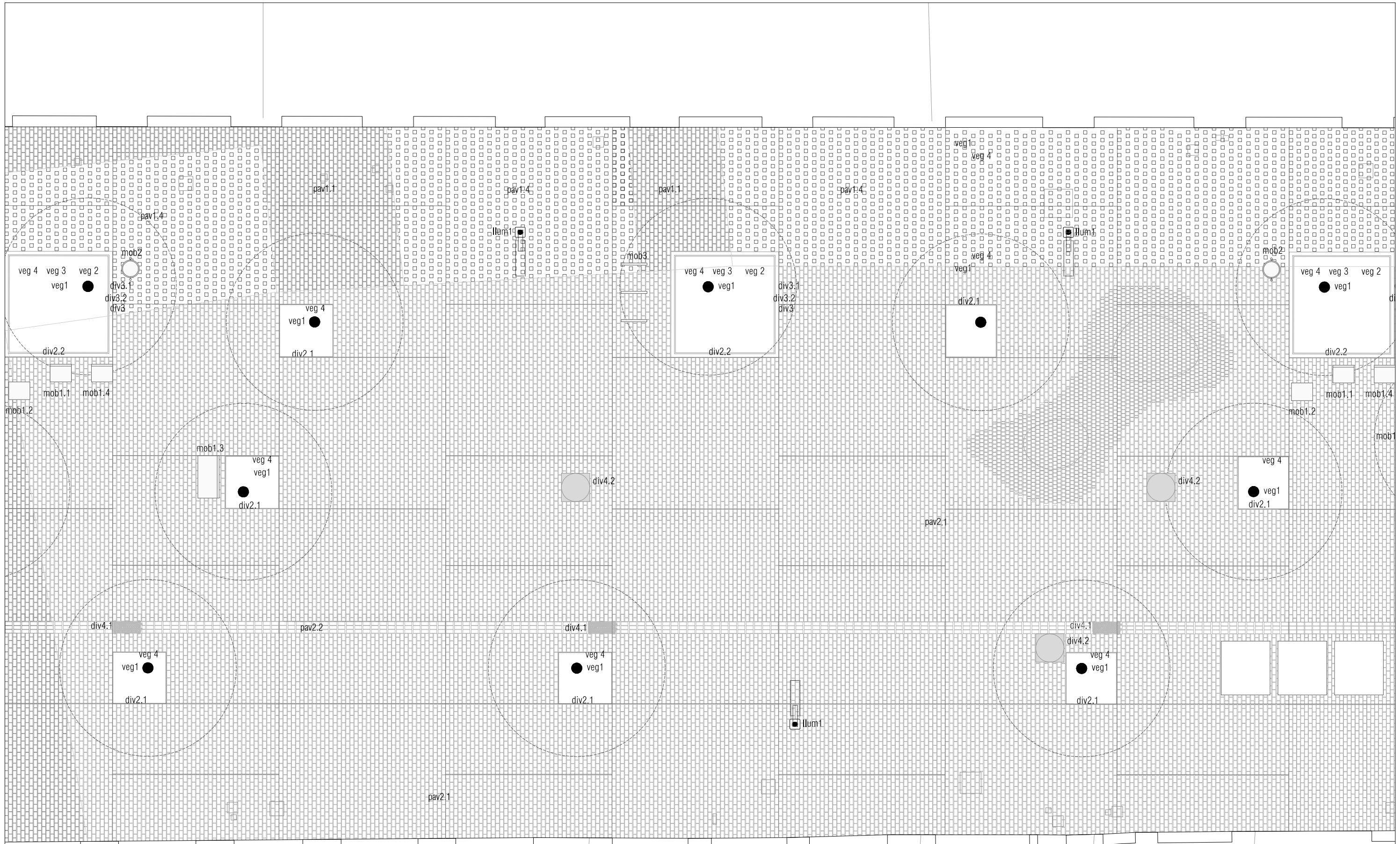
OBRES EN CURS

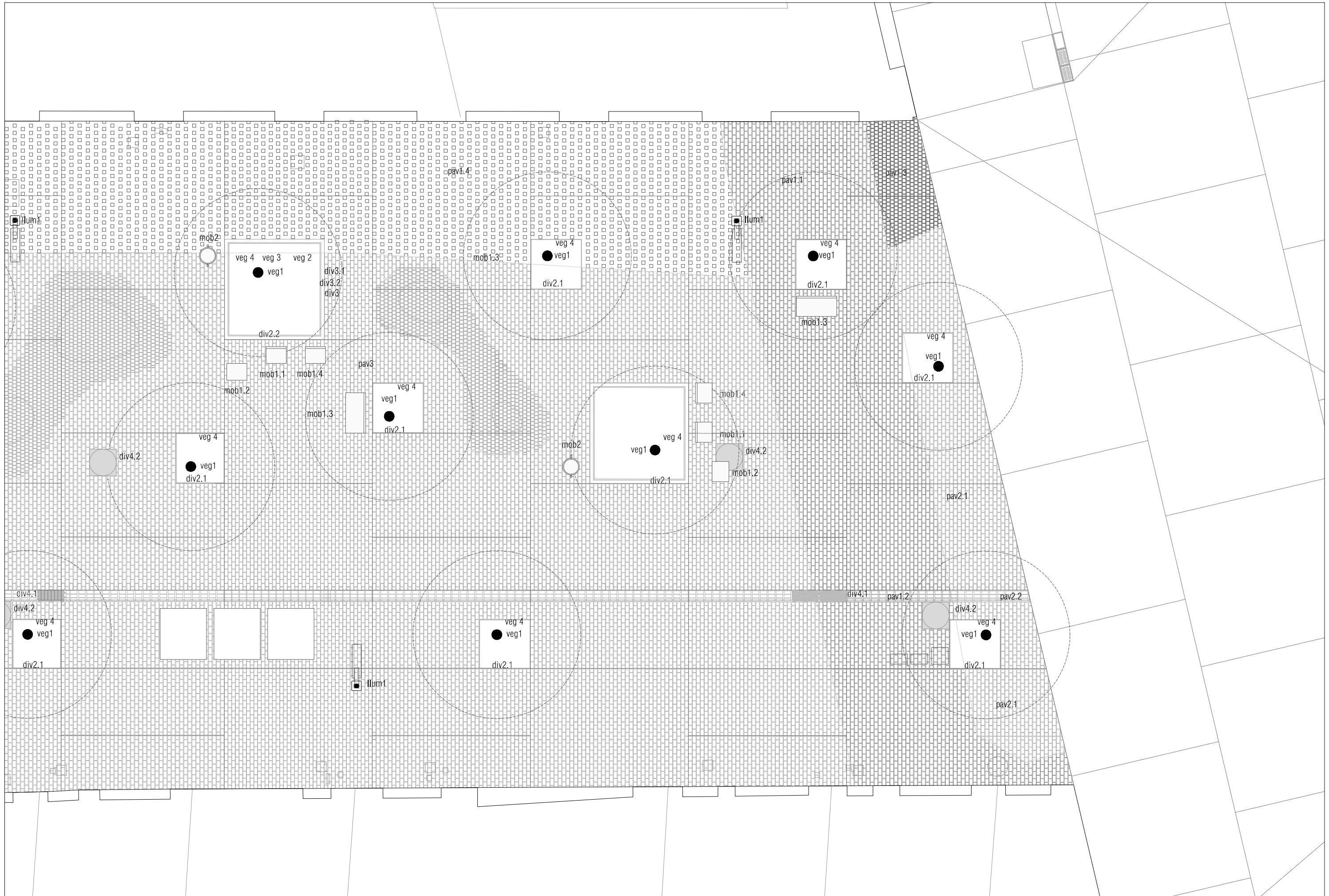




COMERÇ - PRINCESA







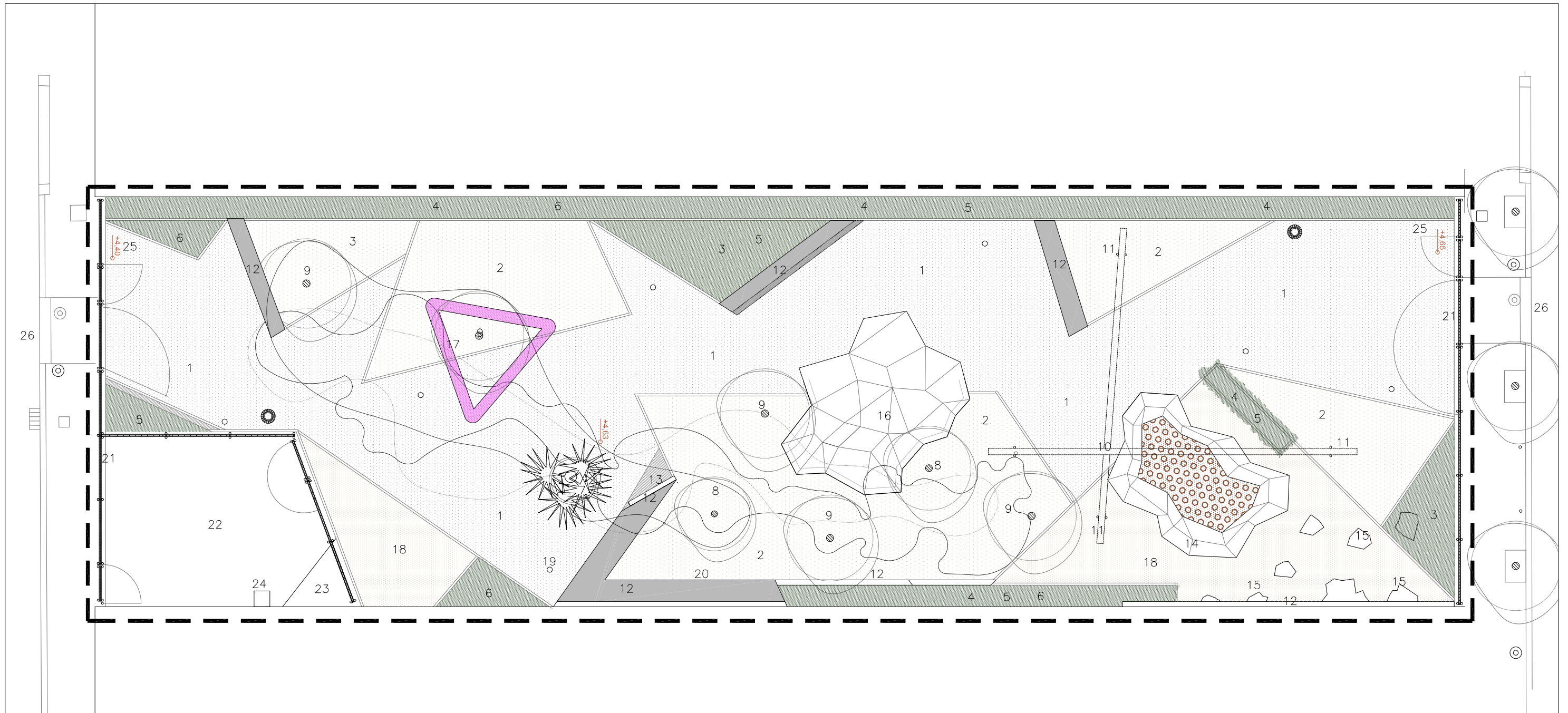


**Ajuntament
de Barcelona**

Comissió Consultiva de govern de Medi Ambient,
Habitatge, Urbanisme i Obres
01 de març de 2018

ESPAI VERD BALBOA - GINEBRA

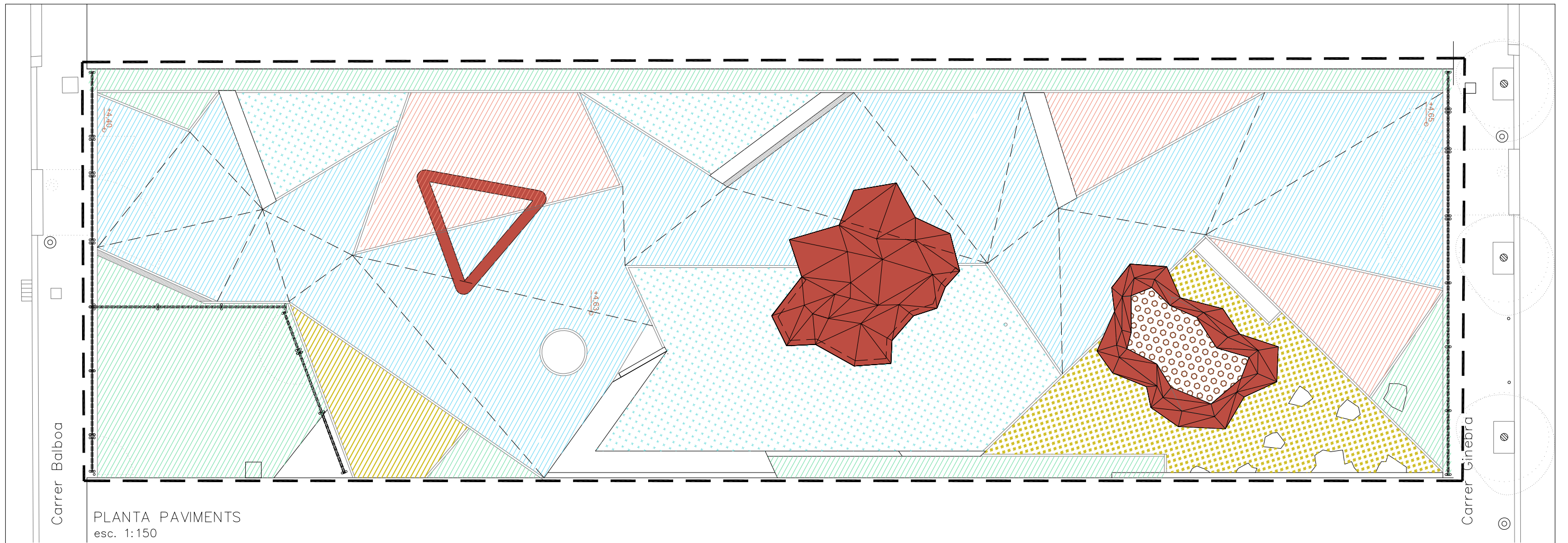




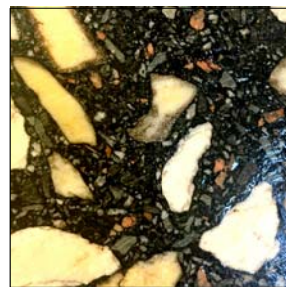
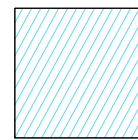
1. Paviment d'asfalt polit
2. Paviment de sauló
3. Vegetació baixa tipus Pittorporum tobira nana
4. Seto continu de 1,60/1,80 m d'altura de vegetació perenne tipus Eugenia myrtifolia
5. Seto puntual de 0,80/1,20 m d'altura de vegetació caduca tipus Chamanoeles japonica
6. Seto puntual de 0,80/1,20 m d'altura de vegetació caduca tipus Forsythia
7. Palmera tipus Archontophoenix cunninghamiana
8. Arbre de fulla perenne tipus Eriobotrya japonica
9. Arbre de fulla caduca tipus Tamarix gallica
10. Pèrgola d'estructura metàl·lica
11. Enfiladissa de fulla caduca tipus Podranea rocasoliana
12. Murs de formigó in situ
13. Font

14. Terral amb límit de cautxú en topografia
15. Rocalla
16. Topografia variable de cautxú
17. Element triangular de cautxú
18. Sorral
19. Il·luminació amb bàculs metàl·lics d'acer per a pintar
20. Il·luminació baixa
21. Tanca d'acer d'altura h=200cm
22. Espai horts amb una superfície aproximada de 60 m2
23. Caseta d'estructura i xapa metàl·lica de suport de serveis i horts
24. Pica d'ús per als horts
25. Papereres
26. Guais

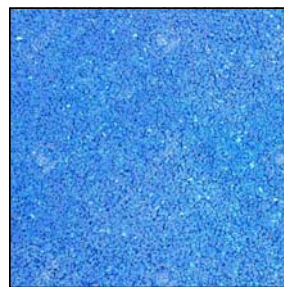
--- LIMIT ACTUACIÓ



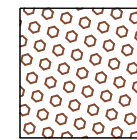
PLANTA PAVIMENTS
esc. 1:150



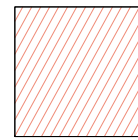
Paviment a base de mescla bituminosa en calent preparada antilliscant per a rebre un polímer amb betum sintètic i granulat per a rodament, colors específics i pigments.



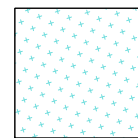
Paviment continuu de cautxú reciclat "in situ" per a protecció de caigudes realitzat amb EPDM de 10mm de gruixd de color elegir per la DF amb estructura drenant i antilliscant.



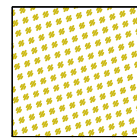
Ferm de terra vegetal de categoria mitja escampada amb retroexcavadora i mitjans manuals per a àrea de terral



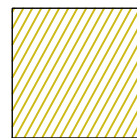
Ferm de sauló amb estesa i piconatge al 98% del PM



Ferm de sauló amb estesa i piconatge al 98% del PM amb plantació d'arbrat



Ferm de sorra garbellada de 3 a 5mm cantell rodó, estesa i anivellament amb mitjans mecànics



Ferm de terra vegetal de categoria alta escampada amb retroexcavadora i mitjans manuals

--- LÍMIT ACTUACIÓ





VICENÇ FORNER

DESENTERRATS DIVERSOS ESQUELETS A LA BARCELONETA

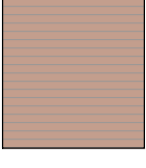
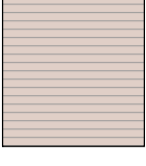

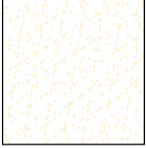
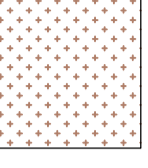
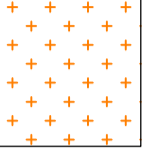
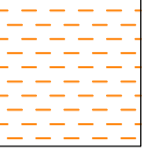
Barcelona o Les obres de construcció d'una canalització subterrània a la Barceloneta, entre els carrers de Balboa i Ginebra, ha fet sortir a la llum un enterrament múltiple que, a falta d'un estudi acurat, podria datar-se del XVII i correspondre a víctimes d'alguns dels fets bèl·lics d'aquell segle, en el qual hi va haver la guerra dels Segadors però també el setge francès del 1697. Després de parar l'obra, els arqueòlegs han desenterrat fins ara entre quatre i cinc restes esquelètiques, encara que no es pot descartar que n'apareguin més. Alguns d'ells en fosses individuals alineades i altres en una disposició desordenada, per la construcció de fàbriques a la zona al segle XIX. ERNEST ALÓS

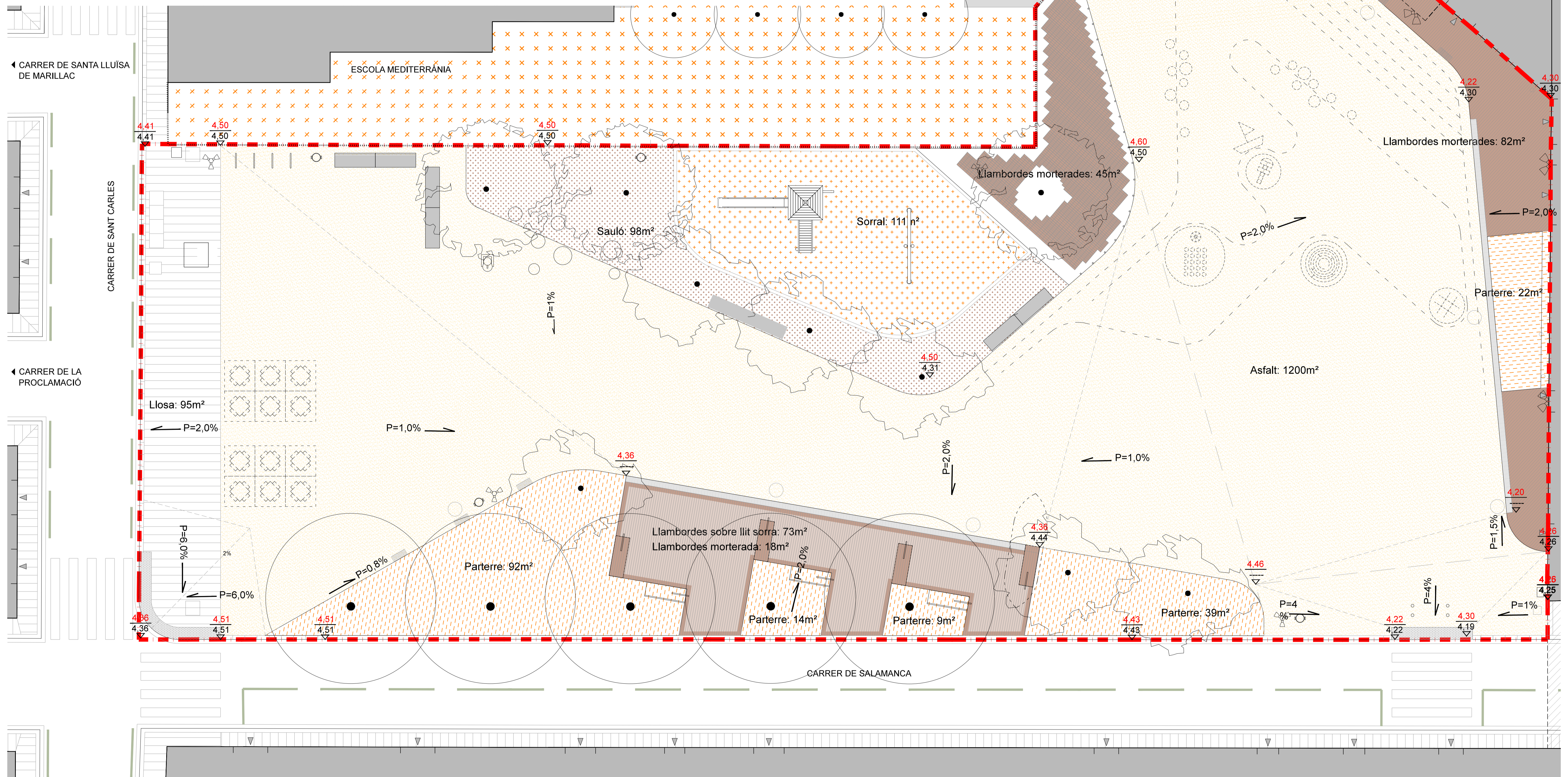


PLAÇA HILARI SALVADÓ



LLEGENDA FERMS I PAVIMENTS

-  **LLAMBORDÍ CERÀMIC**
Dimensions: 20x10x5cm
Color: natural
Disposició: Morterat
-  **LLAMBORDÍ CERÀMIC**
Dimensions: 20x10x5cm
Color: natural
Disposició: sobre lit de sorra
-  **PEÇA FORMIGÓ PREFABRICAT**
Dimensions: 60x40x7cm
Color: Gris
-  **MESCLA BITUMINOSA CONTÍNUA**
Dimensions: -
Color: Mel, buscar similitud amb el sauló
-  **SAULÓ**
Dimensions: -
Color: natural
-  **SORRAL**
Dimensions: -
Color: natural
-  **PARTERRE**
Dimensions: -
Color: natural



Senyalització
Excepcional
Per obres



Generalitat de Catalunya
Ajuntament de Barcelona



PREGUEM DISCULPIN
LES MOLÈSTIES

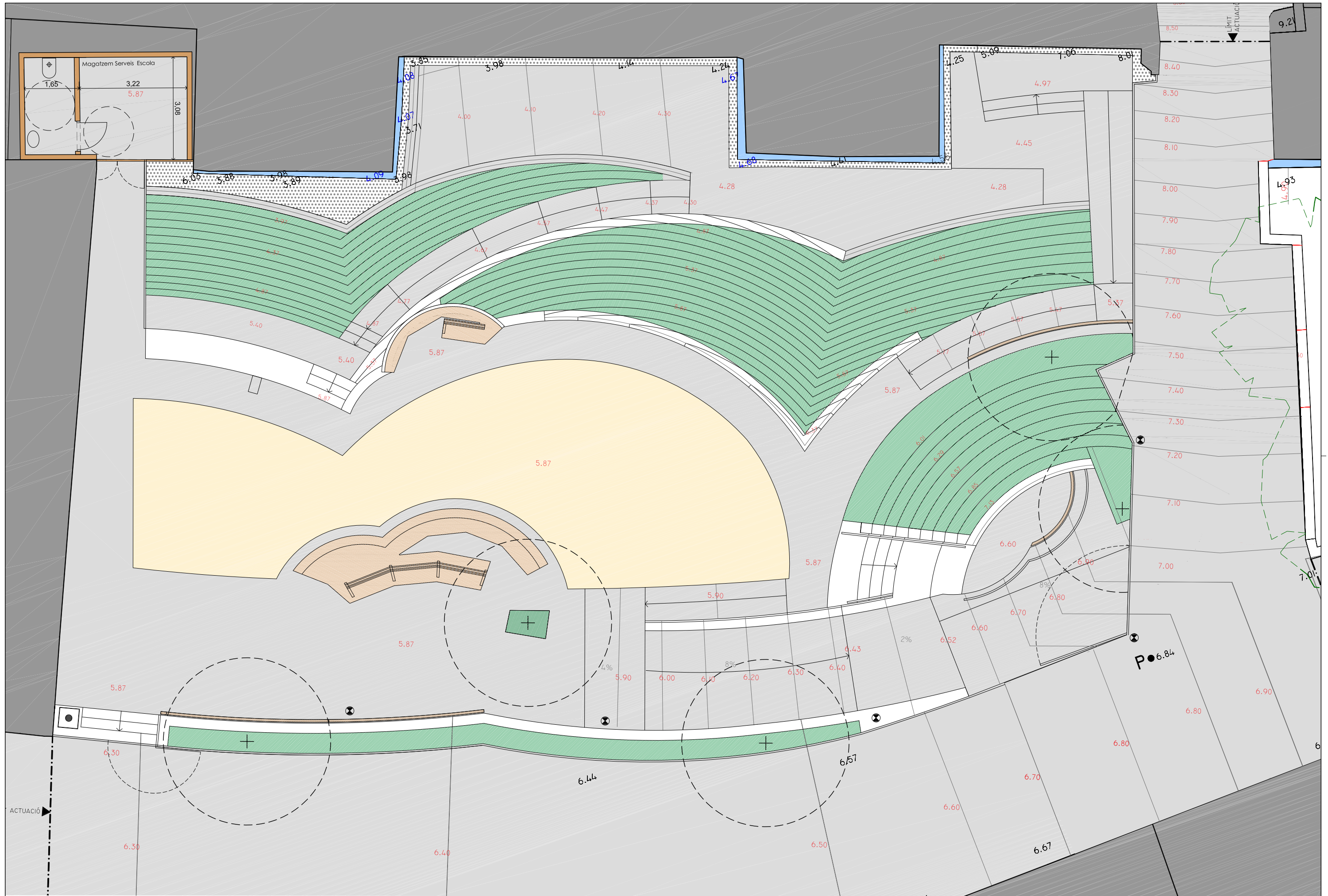


**Ajuntament
de Barcelona**

Comissió Consultiva de govern de Medi Ambient,
Habitatge, Urbanisme i Obres
01 de març de 2018

SOTSTINENT NAVARRO









SAUSEXPRES.M
902 12 90 90
607 32 19 57

EVEREST

EVEREST

EASY

certis

RACE

2014



**Ajuntament
de Barcelona**

Comissió Consultiva de govern de Medi Ambient,
Habitatge, Urbanisme i Obres
01 de març de 2018

PLAÇA SANT AGUSTÍ

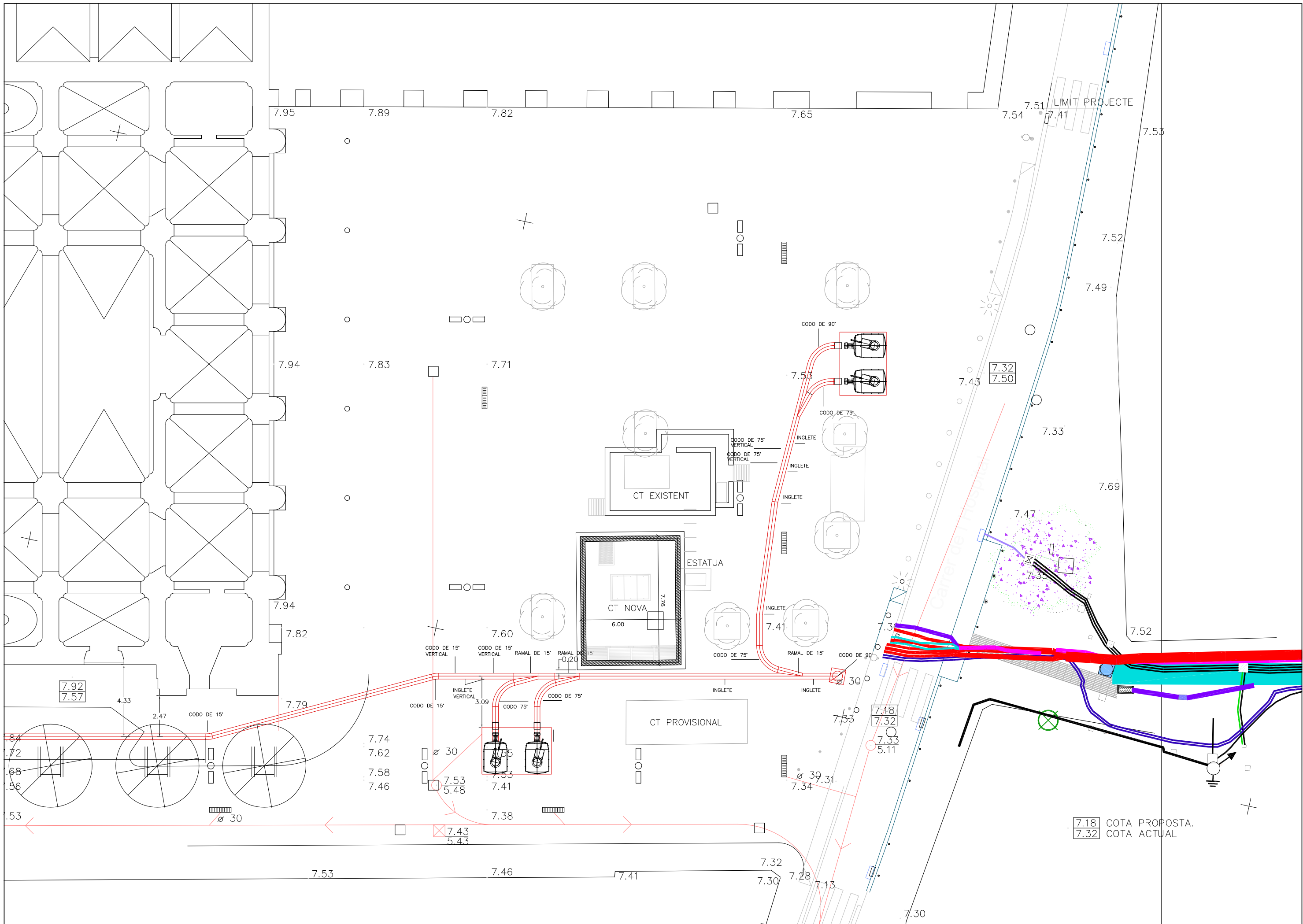


\\SERVIDOR\MAPS\PROJECTES DE CURS\2017\1416-17 PROJ DO I COS SANT AGUSTI\01 SUPORT INFORMATIC\02 PLANS\01\01.DWG



- LLEGENDA:**
- E ESTATUA
 - O PAPERERA
 - PUNT DE LLUM EXISTENT
 - RSU - (RECOLLIDA D'ESCOMBRARIES)
 - PILONES MODEL BARCELONA
 - ARMARI ELÈCTRIC
 - PERICONS I TAPES DE SERVEIS
 - ⊗ ARBRAT EXISTENT
 - APARCAMENT BICICLETES
 - ⊗ ZONA VETLLADORS
 - CADIRES
 - REIXA EMBORNAL
 - 1 QUIOSC EXISTENT
 - 2 E.T. SOTERRADA
 - 3 E.T. SUPERFÍCIE (previsió enderroc)
 - 4 W.C.
 - EDIFICIS HISTÒRICS CATALOGATS





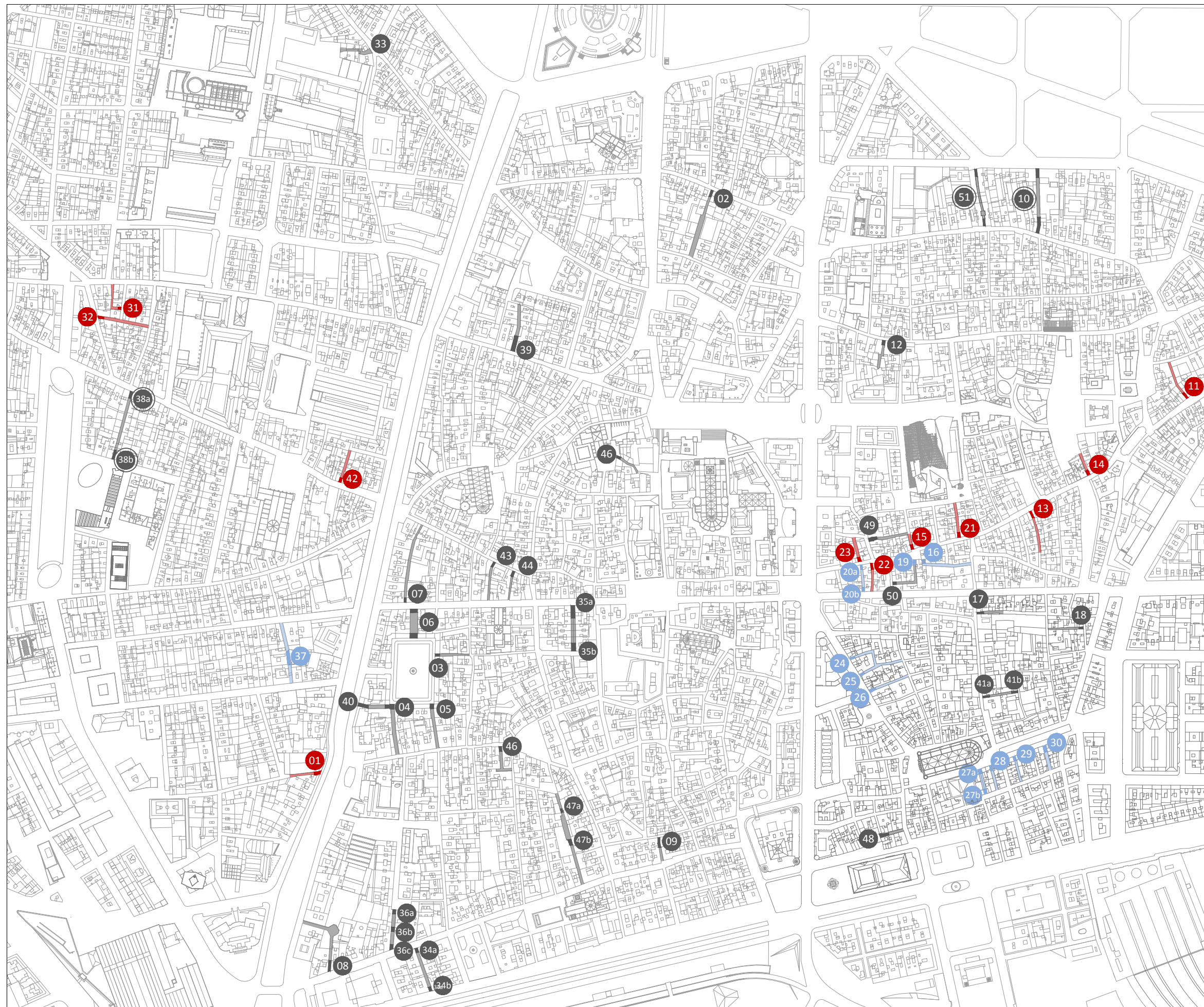


**Ajuntament
de Barcelona**

Comissió Consultiva de govern de Medi Ambient,
Habitatge, Urbanisme i Obres
01 de març de 2018

PASSOS COBERTS





PASSOS COBERTS DE CIUTAT VELLA

1. Rambla 27 - 29 amb Arc del Teatre
2. Espolsasacs
3. dels Tres Llits
4. de Nou de Zurbano
5. del Vidre
6. passatge Madoz
7. d'en Aroles
8. passatge de la Banca
9. Tonell
10. passatge Sert
11. Portal Nou 21-23 amb volta dels Jueus
12. Sant Pere més Baix, 22-24 amb carrer de la volta de la Perdiu
13. Carders 18 amb volta dels Cecs de Sant Cugat
14. Montanyans 2
15. Semoleres 1
16. Boquer 1 - 2
17. Montcada 15 amb carrer Cremat Gran i Xic
18. Córretger 14 amb carrer de l'Hostal de Sant Antoni
19. plaça de la Llana 14 amb Candeles
- 20a. volta Colomines 2
- 20b. Princesa 7 amb volta Colomines
21. Sant Jacint
22. volta Colomines 1 amb Civader
23. Arc de Sant Onofre 2
24. Girití 1
25. Grunyí 1
26. Brosolí 1
- 27a. volta dels Tamborets 1 - 2
- 27b. volta dels Tamborets 6
28. volta d'en Bufanalla 2
29. Formatgeria 2
30. volta d'en Dusai 1 - 2
31. Malnom 2
32. Riera Baixa 22 amb volta del carrer Picalquers
33. Tallers 45 - IMPU
- 34a. passeig Colom 22 - 23 amb passatge dormitori de Sant Francesc
- 34b. Josep Anselm Clavé 4 - 6 amb passatge dormitori de Sant Francesc
- 35a. passatge del Crèdit 1 - 2
- 35b. baixada de Sant Miquel 3-5 - 7 amb passatge del Crèdit 7 - 8
- 36a. passatge de la Pau 9-11 - 12
- 36b. passatge de la Pau 13 - 14
- 36c. passatge de la Pau 13 - 14
37. Penedides 9
- 38a. passatge Bernardí Martorell 1 - 2 - 3 - 4 - 6 - 8
- 38b. passatge Bernardí Martorell 5 - 7
39. Portaferrissa 13 amb passatge Magarola 1 - 2
40. passatge Bacardí 1 - 2
- 41a. Montcada 27 i Montcada 29-33 amb carrer Sant Vicenç
- 41b. Seca 3-5 amb carrer Sant Vicenç
42. Hospital 16 amb volta del carrer Cabres
43. Boqueria 30 - 32 amb carrer Arc de Santa Eulàlia 1
44. Boqueria 36 amb volta del Remei 1
45. passatge del Relotge 2 (particular)
46. plaça de Sant Felip Neri amb carrer Montjuïc del Bisbe 5
- 47a. Carabassa 7
- 47b. Carabassa 8bis - 15
48. Panses 2 i Trompetes 3
49. Mercaders 10 amb carrer Sidé 2 (Mercaders, 8)
50. Princesa 13 i Pou de la Cadena 3 amb carrer Candeles
51. passatge Manufactures

● VOLTES EXECUTADES

● VOLTES PREVISTES PEL 2017

● PASSATGES PRIVATS

● CONJUNT DE VOLTES DEL DISTRICTE



ENTORN PL.LLANA



PORTAL NOU



PORTAL NOU



MONTANYANS



MONTANYANS



CARDERS -CECS SANT CUGAT



CARDERS -CECS SANT CUGAT



SANT JACINT



SANT JACINT



SEMOLERES



SEMOLERES



VOLTA COLOMINES -CIVADER



VOLTA COLOMINES -CIVADER



ARC SANT ONOFRE



ARC SANT ONOFRE



ENTORN RAVAL



HOSPITAL-CABRES



HOSPITAL-CABRES



RIERA BAIXA - PICALQUERS



RIERA BAIXA - PICALQUERS



MALNOM



MALNOM



MALNOM



ENTORN RAVAL



RAMBLA-ARC DEL TEATRE



RAMBLA-ARC DEL TEATRE



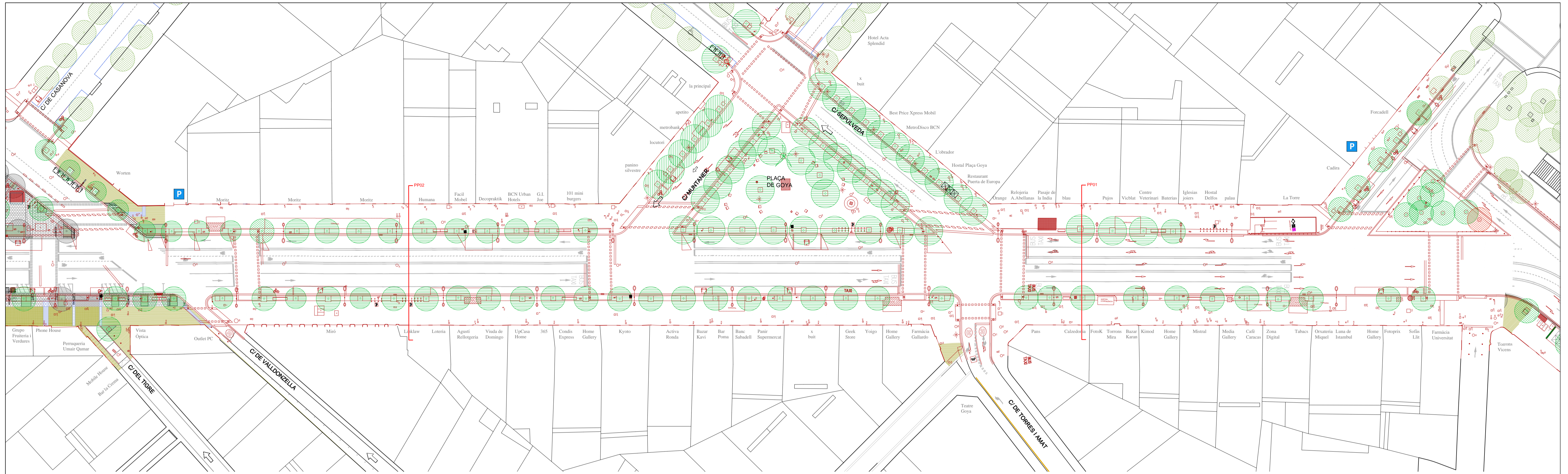
RAMBLA-ARC DEL TEATRE



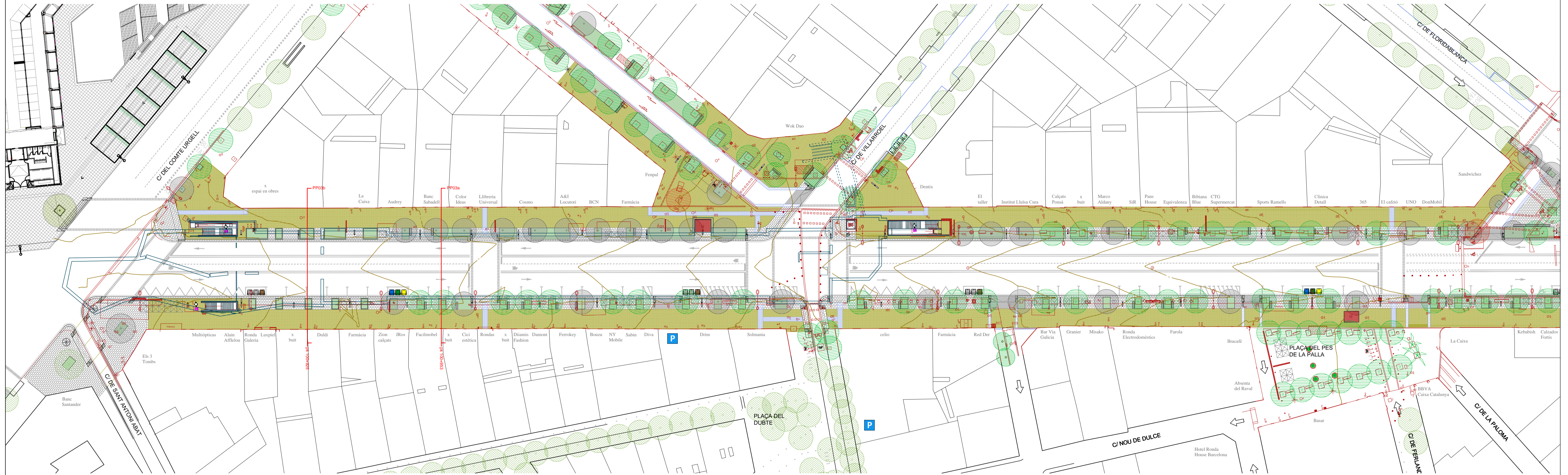
RAMBLA-ARC DEL TEATRE



OBRES PREVISTES



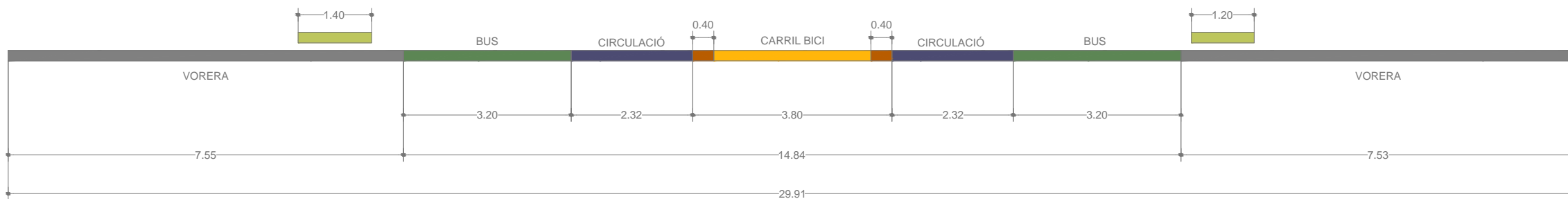
PLANTA GENERAL - tram 1 i 2



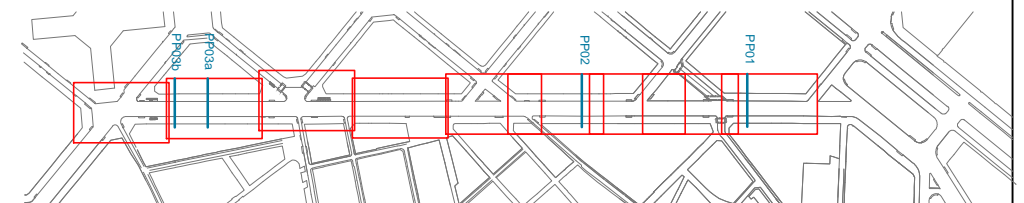
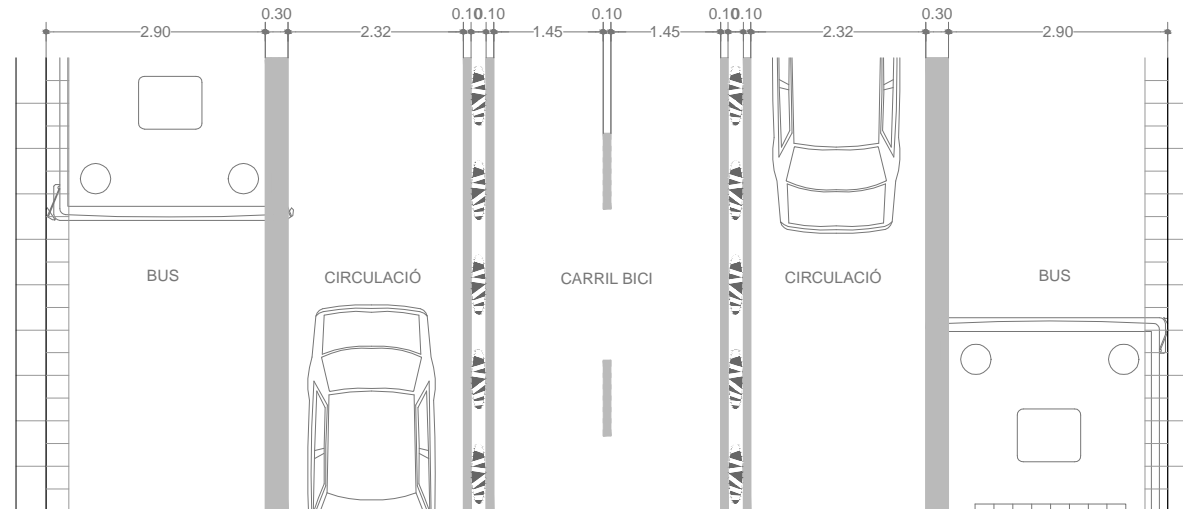
PLANTA GENERAL - tram 3

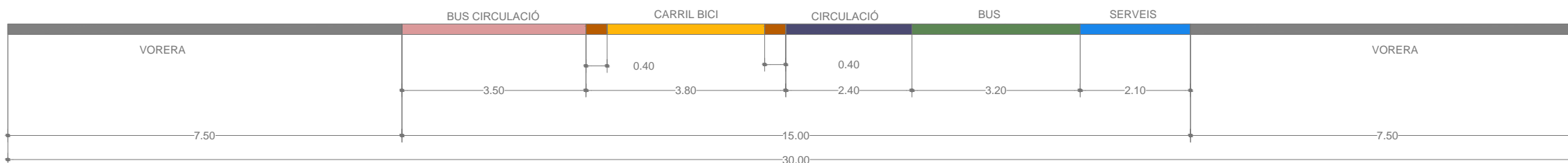
EIXAMPLE

CIUTAT VELLA

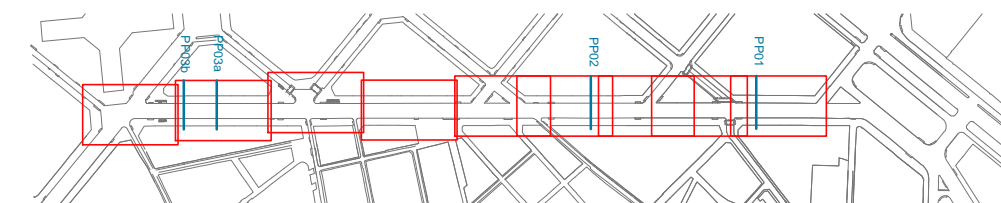
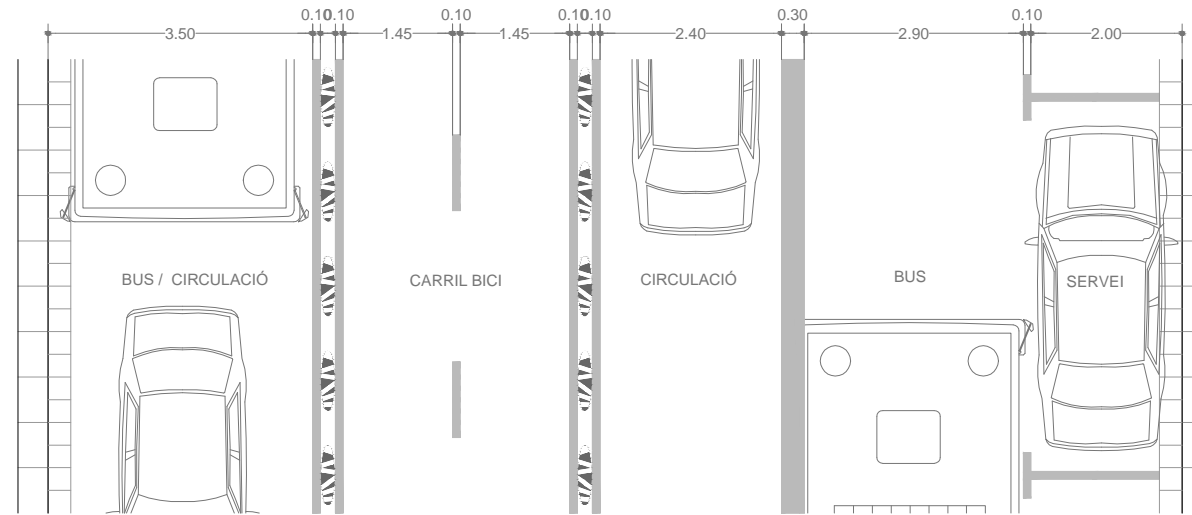


PP01_Secció pel TRAM 1
 Proposta fase 1 Ronda Sant Antoni
 Plaça Universitat - c/Sepúlveda



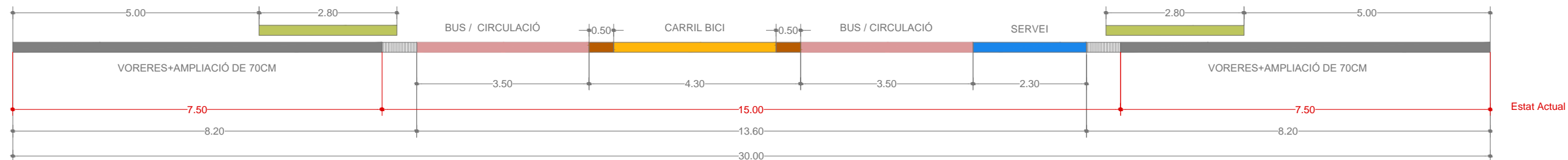


PP02_Secció pel TRAM 2
 Proposta fase 1 Ronda Sant Antoni
 c/Sepúlveda - c/Floridablanca

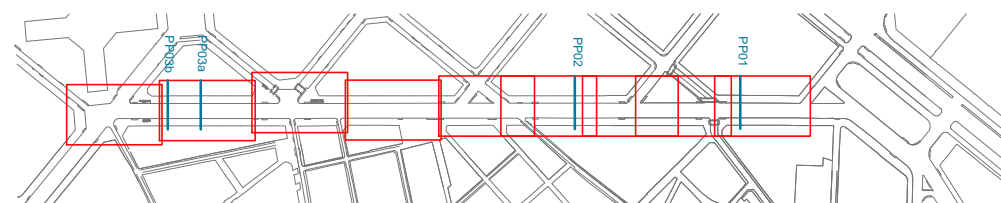
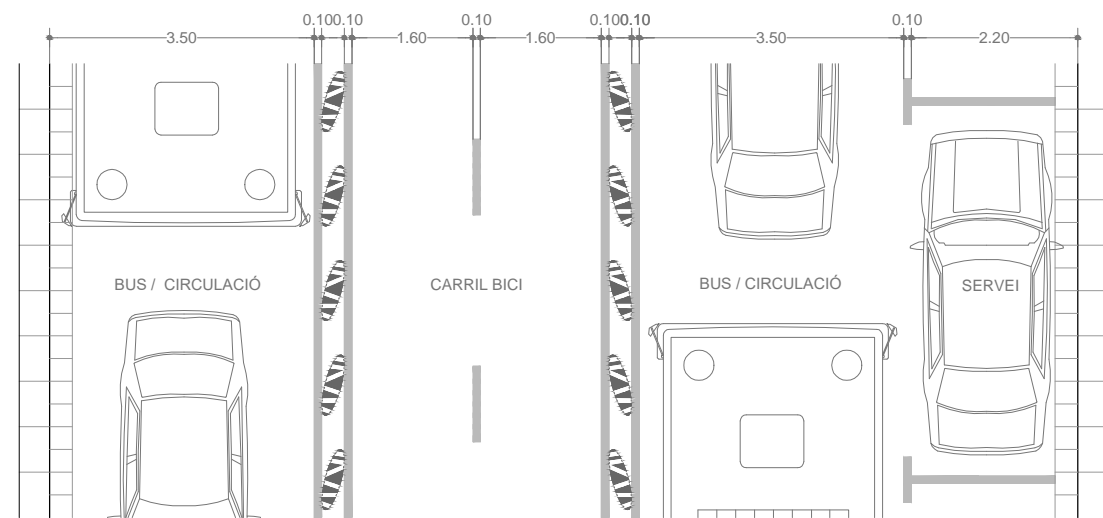


EIXAMPLE

CIUTAT VELLA

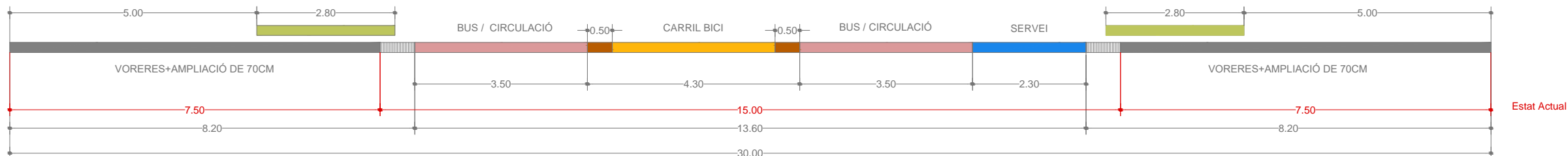
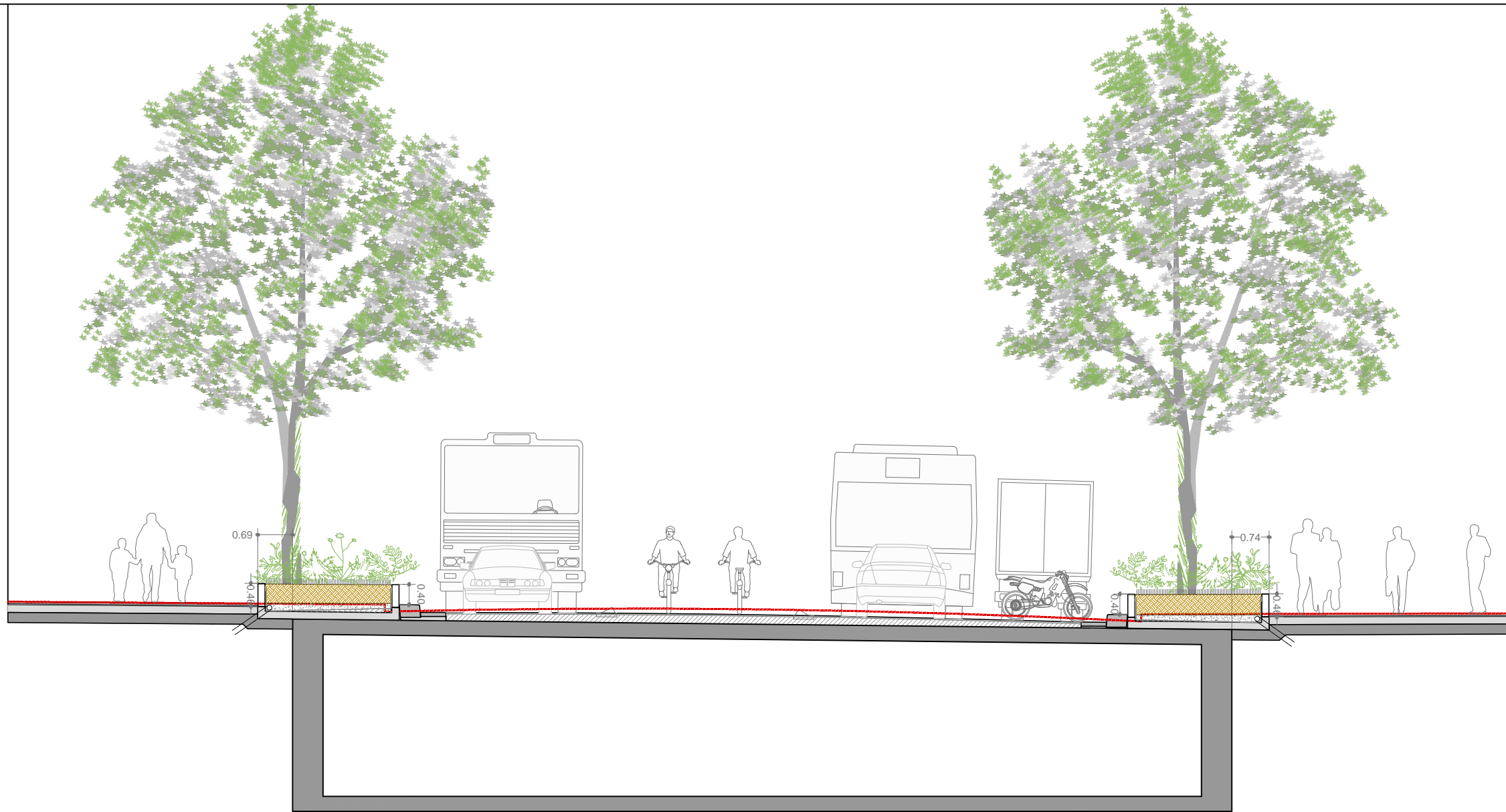


PP03a_Secció pel TRAM 3
 Proposta Ronda Sant Antoni
 c/Tamarit - c/Comte d'Urgell

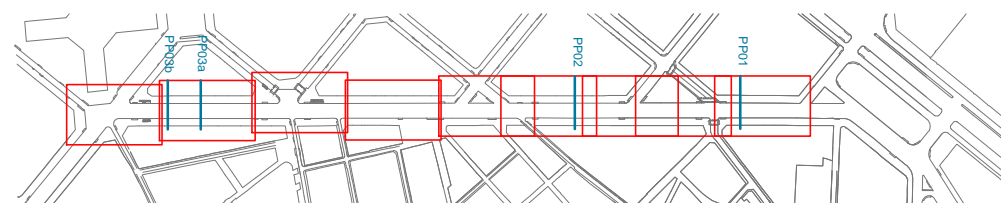
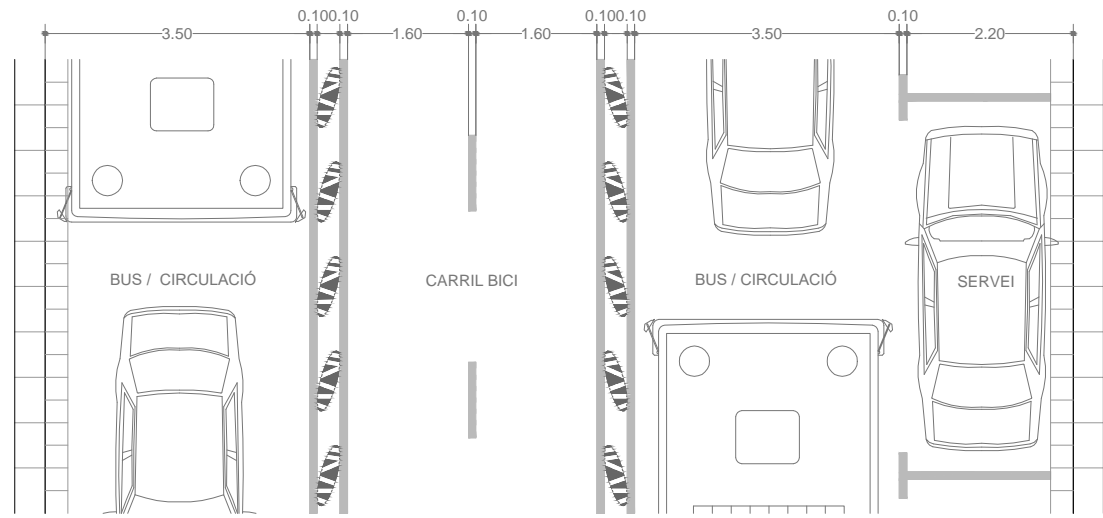


EIXAMPLE

CIUTAT VELLA



PP03b_Secció pel TRAM 3
 Proposta Ronda Sant Antoni
 c/Tamarit - c/Comte d'Urgell





**Ajuntament
de Barcelona**

