

Comissió Consultiva de govern de Medi Ambient, Habitatge, Urbanisme i Obres

25 d'abril de 2018

00

Ordre del dia

1. Modificació del Pla Especial d'ordenació dels establiments comercials destinats a la venda d'articles de record o souvenir a la ciutat de Barcelona
<http://w10.bcn.es/APPS/secwebambit/detallAmbitAc.do?reqCode=inspect&referencia=B1580>
2. Estat de les obres del Districte.
3. Torn obert de paraula

01

Modificació del Pla Especial d'ordenació dels establiments comercials destinats a la venda d'articles de record o souvenir a la ciutat de Barcelona



Antecedents:		Expedient: 18PL16533	
NOM		MODIFICACIÓ DEL PLA ESPECIAL D'ORDENACIÓ DELS ESTABLIMENTS COMERCIALS DESTINATS A LA VENDA D'ARTICLES DE RECORDS O SOUVENIR A LA CIUTAT DE BARCELONA.	
INICIATIVA		Pública, Ajuntament de Barcelona	
EQUIP REDACTOR		Direcció de Serveis de Planejament i Actuació Urbanística	
RESPONSABLE		Direcció de Serveis de Planejament i Actuació Urbanística	
PLANEJAMENT VIGENT		PE d'establiments comercials destinats a venda souvenirs (2008) i MpPE a Sagrada Família (2012)	
TRAMITACIO		Aprovació Inicial	
Aprovació Inicial		Aprovació provisional	
Acords Consell de Districte		Aprovació definitiva	
Publicació i Exposició			
Data prevista de licitació d'obres		Data de Com. Govern dotació econòmica	
Data prevista d'inici d'obres		Data prevista de finalització d'obres	
AL-LEGACIONS			
RESUM			
L'objecte del pla és la modificació del planejament vigent en matèria d'establiments destinats a la venda de souvenirs i es concreta en: a) Ajust dels perímetres, entorns i àmbits vigents, b) Ampliació dels perímetres d'especial protecció motivat per les noves necessitats de regulació sorgides en determinats àmbits de la ciutat arran de l'augment del flux de visitants, c) Concreció dels àmbits dels edificis catalogats com a BCIN (Nivell A) que s'incorporen en el pla i d) Actualització i clarificació de la normativa vigent. (veure documentació)			
FINANÇAMENT			
La Modificació del PE no delimita cap polígon d'actuació ni especifica beneficis i càrregues. D'acord amb la singularitat de l'objectiu del pla, no hi ha cap element que justifiqui l'elaboració d'una avaluació econòmica, ni el desenvolupament dels continguts de l'informe de sostenibilitat econòmica.			
QUADRE DE PARÀMETRES URBANÍSTICS			
Els paràmetres principals del Pla es concreten als articles:			
Art.5: Els establiments regulats en aquest pla són els especialitzats en la venda al detall i distribució de productes destinats a usos de regal, record, adorn o reclam, coneguts com articles de souvenirs, artesanies i productes tradicionals susceptibles de ser adquirits com a record típic. S'inclouen entre d'altres, articles tèxtils, articles de casa, articles esportius; així com productes típics, bijuteria i marroquineria.			
Art.6: Són establiments especialistes els que destinin més del 20% en termes de superfície i/o xifra de vendes a la venda dels articles descrits a l'art. 5. Els locals no especialistes hauran d'agrupar aquests productes en un espai degudament rotolat, determinat i clarament diferenciat de la resta i no visible des de la via pública. L'espai d'aparador d'aquest establiment s'ha de destinar a l'exhibició del producte de venda principal.			
Art. 10: Per aquells nous edificis catalogats nivell A, que no tinguin delimitat el seu entorn, es defineixen com a àmbits de protecció dels edificis monumentals les parcel·les confrontants i amb front al mateix carrer que l'edifici catalogat nivell A i les parcel·les amb front directe a l'edifici nivell A en carrers d'amplada igual o inferior a 25 metres.			

NOM: MODIFICACIÓ DEL PLA ESPECIAL D'ORDENACIÓ DELS ESTABLIMENTS COMERCIALS DESTINATS A LA VENDA D'ARTICLES DE RECORDS O SOUVENIR A LA CIUTAT DE BARCELONA.

Nº Ordre

Expedient: 18PL16533	
DESCRIPCIÓ	
El present pla es modifica amb la voluntat de millorar la coexistència de l'activitat turística amb l'activitat diària dels ciutadans que viuen i treballen en àrees amb gran nombre de visitants, regulant d'una manera més clarificadora les condicions d'implantació d'aquesta tipologia d'establiments per tal d'impendir les acumulacions excessives en els entorns urbans per on, previsiblement, els vianants transitaran per arribar als punts i/o entorns d'atracció turística.	
Informació detallada en la documentació adjunta.	
INFORMACIÓ ADDICIONAL	
L'àmbit d'aplicació d'aquest pla és la totalitat del municipi de Barcelona. Pel que fa concretament a la proposta, la modificació del Pla Especial d'ordenació dels establiments comercials destinats a la venda d'articles de records o souvenirs a la ciutat de Barcelona, es divideix en els quatre punts d'actuació següents: a) Ajust dels perímetres, entorns i àmbits vigents. b) Ampliació dels perímetres d'especial protecció (Exemple, les Corts, Gràcia i Horta-Guinardó). c) Concreció dels entorns dels Béns Culturals d'Interès Nacional. d) Actualització i clarificació de la normativa vigent.	
Documentació del Pla: memòria, estudi econòmic i desenvolupament, informe ambiental i estudi de mobilitat, normativa (15 articles, 3 disposicions addicionals i 1 derogatòria), 2 plànols d'informació, 31 plànols de proposta i 1 plànol de suspensió de llicències. Documentació gràfica adjunta: plànols 04 Proposta 2018. Ampliació Perímetres i 05 Proposta 2018. Perímetres, Entorns i àmbits.	
Informació detallada en la documentació adjunta.	
ACORD	
Veure annex.	



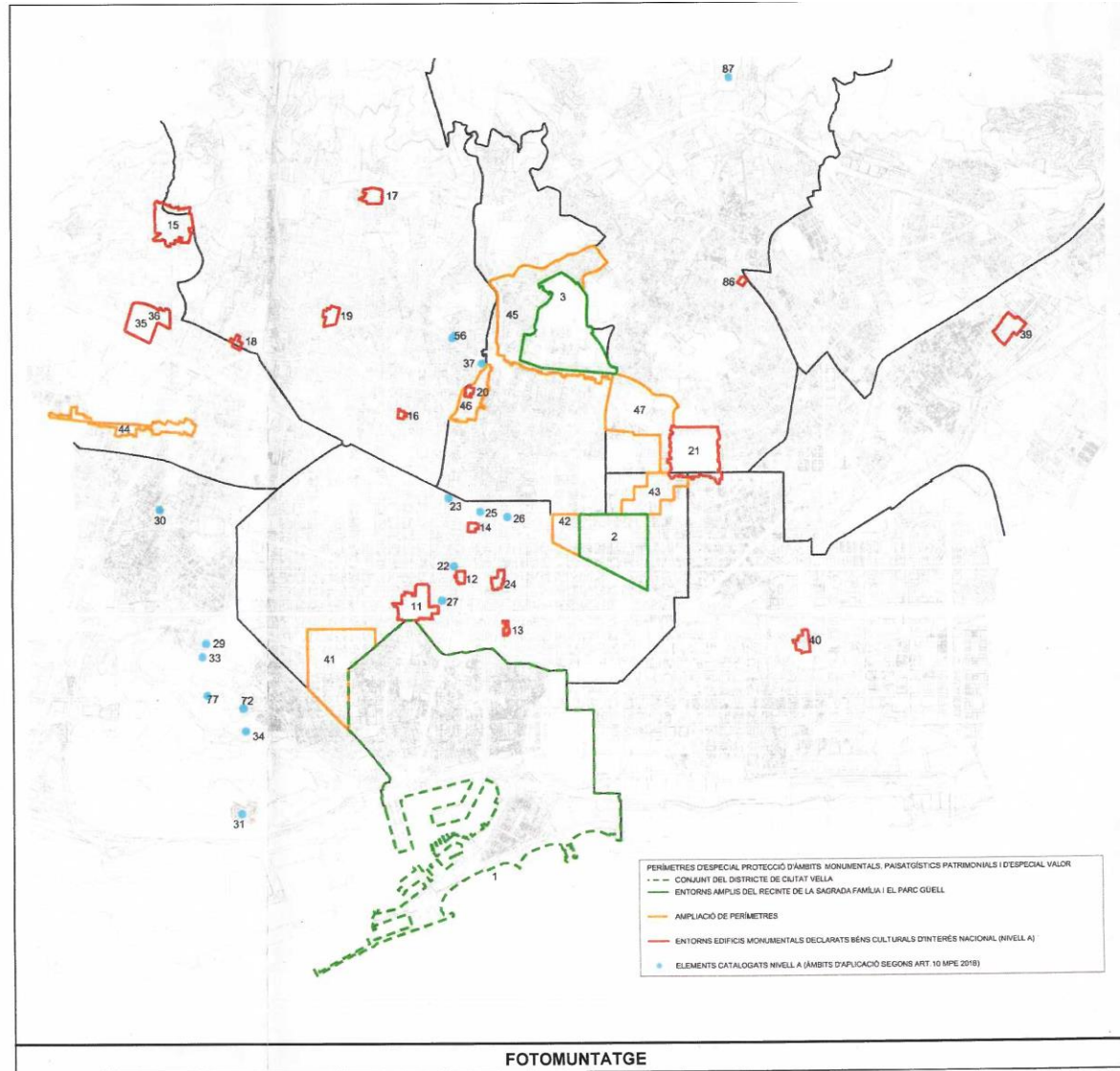
SITUACIÓ



EMPLAÇAMENT



ORTOFOTO



FOTOMUNTATGE



02

Estat de les obres del Districte

ACTUACIONS MANDAT 2015 – 2019

ACTUACIONS FETES DES DEL JULIOL 2015

Espai Públic

Ru24	Urbanització Plaça Folch i Torres
Ru26	Jardí Tarongers. Fase 1 (Vestíbul i Paviment)
Ru26	Jardí Tarongers. Fase 2 (Escomeses, instal., Font, Paviment Ptge i Caseta)
Ru26	Jardí Tarongers. Fase 3 (Jardí) i Fase 4 (Pas Montalegre)
Ru111	Camp de Criquet Escola Cintra . Fase 3 - Cobriment, Enllumenat i Mob.Urbà
Ru111	Camp de Criquet Escola Cintra . Fase 4 - Vestidors i Magatzem
Ru111	Camp de Criquet Escola Cintra. Fase 1 Enderroc i Fase 2 Tancament
Ru112	Banc C.Cera
Ru113	Mobiliari A C.Jovellanos
Ru122	Arranjament Jardins Sant Pau del Camp Zona Escola Collaso i Gil
Ru123	Pas Vorera del C.Gravina
Ru124	Pas Vorera del C.Cera
Ru132	Pas Cobert Església. Entre C. Montalegre i El Pati dels Tarongers
Ru136	Plataforma única C.Carme Entre C.Erasme Jener i C. Aurèlia Capmany
Ru159	Nou Mobiliari Urbà Davant C. A. Santa Mònica
Ru162	Nou Carril Bici Pl. Drassanes-Josep Carner- Pl. Portal Pau- Colom
Ru177	Asfaltat Pl. Portal de la Pau
Ru181	Asfaltat C. Riereta
Ru182	Asfaltat C. Unió i Marquès de Barberà
Ru190	Arranjament Font i Petites Actuacions Jardí Tarongers
Ru211	Asfaltat C.Pelai
Gu17	Urb. Plaça Ramon Berenguer. Fase 1A. Vorera.
Gu17	Urb. Plaça Ramon Berenguer. Fase 1B. Plaça i Pas Vianants.
Gu17	Urb. Plaça Ramon Berenguer. Fase 2. Arqueologia Costat Muralla Tapineria
Gu17	Urb. Plaça Ramon Berenguer. Fase 2. Costat Muralla Tapineria
Gu24	Arranjament Mitgera Plaça 8 de Març. Edifici Pi i Sunyer
Gu32	Jocs infantils Moll de la Fusta (Espais Verds)
Gu178	Neteja Mosaic Font Portaferriassa
Gu210	Asfaltat C. Fontanella (de Pl. Catalunya A Via laietana)
SRu17	Adequacions Parc Zoològic Ciutadella. Fase 1. Sabana
SRu22	Arranjament Mitgera Pati interior Museu Picasso
SRu24	Arranjament Mitgera C.Sant Pere Mes Baix 10
SRu29	Entorns Baluard del Migdia. Fase 2 - Subfase Arqueologia
SRu29	Entorns Baluard del Migdia. Fase 2 - Subfase Urbanització
SRu29	Entorns Baluard del Migdia. Fase 3 - Baluard
SRu30	Urbanització Mestres Casals i Martorell
SRu35	Urbanització C.Comerç - Marquès Argentera
SRu37	Arranjament Mitgera Museu de les Cultures del Món
SRu101	Pas de Vorera de C.General Castaños
SRu102	Pas de Vorera de C.Marquesa
SRu108	Adequació Pos Clavegueram Marquès D'Argentera
SRu109	Col·lector Pla de Palau
SRu133	Pas de Vianants C. Méndez Núñez amb C.Trafalgar
SRu158	Nou Carril Bici Pg.Pujades i Millora Existent A Av.Meridiana (2A.Fase)
SRu176	Millores Pl entre Mestres Casals Martorell i Arc S.Cristòfol. Fase 1
Bu15	Urbanització Plaça Llagut
Bu17	Passos de Vorera Barceloneta - C. del Doctor Aiguader amb C.Pizarro
Bu17	Passos de Vorera Barceloneta - C. del Doctor Aiguader amb C. de Pinzón
Bu17	Passos de Vorera Barceloneta - C. del Doctor Aiguader amb C. Mediterrània
Bu17	Passos de Vorera Barceloneta - C. del Doctor Aiguader amb C.Carbonell
Bu17	Passos de Vorera Barceloneta. Pg Joan de Borbó amb C. Almirall Aixada
Bu17	Passos de Vorera Barceloneta. Pg Joan de Borbó amb C. Balboa
Bu17	Passos de Vorera Barceloneta. Pg Joan de Borbó amb C. Ginebra
Bu17	Passos de Vorera Barceloneta. Pg Joan de Borbó amb C. Sant Carles
Bu107	Reubicació Pas Vianants i Semàfor de Pas Sota Muralla A Pau Vila
Bu108	Millora Accés Estació Barceloneta L4

DISTRICTE DE CIUTAT VELLA

Bu131	Clavegueram C.Carbonell
Bu149	Reurbanització Plaça Hilari Salvadó
Bu168	Arranjament Vorera Salvat-Papasseit
Bu184	Asfaltat C.Sant Miquel
Bu185	Asfaltat C.Sevilla

Edificació

Re06	Rehabilitació Edifici la Capella
Re07	Rehabilitació Palau de la Virreina
Re13	Reordenació Equipaments Salut- (1B Fase_Av.Drassanes 13-15 - Obra)
Re16	Nova Escola Massana
Re17	Reordenació Equipaments Salut- (1A Fase_St Oleguer 17 - Enderroc)
Re17	Reordenació Equipaments Salut- (1A Fase_St Oleguer 17 - Obra)
Re104	Rehabilitació del Local C. Lleó 10
Re112	Arranjament Mitgera C.Cera 6 - Al·legoria Rumba Catalana I
Re130	Arranjament Voltes Raval 2017 C.Hospital, 16
Re130	Arranjament Voltes Raval 2017 C.Mainom, 2
Re130	Arranjament Voltes Raval 2017 C.Riera Baixa, 22
Re130	Arranjament Voltes Raval 2017 la Rambla, 27-29
Re135	Arranjament Mitgera C.Cera 57 - Al·legoria Rumba Catalana II
Re155	Rehabilitació Edifici Arc de Sant Pau , 16 – (Fase 1- Elements comuns de 8 Habitatges i 1 local)
Ge10	Nou Equipament Cívic Ripoll 25. (Qualitat de Vida i Esports)
SRe07	Rehabilitació Edifici Annex la Seca
SRe10	Arranjament Edifici d'habitatges Sant Pere Més Baix, 88
SRe11	Rehabilitació Sant Pere Més Alt 25. Fase 1ª. (inclou Mob. i Escenogr.)
SRe14	Adequació Edifici Sant Pere Més Alt 74 Bis (4 Habitatges i 2 Locals)
SRe17	Rehabilitació Edifici Pl. Sant Pere 14
SRe18	Millores Adequació Edifici Sant Pere Mitjà 65 (Resta Fases)
SRe103	Coberta C.Comerç 36 (Coberta del Convent Sant Agustí)
SRe104	Arranjament Voltes C.Giritl
SRe104	Arranjament Voltes C.Grunyi i Brosolí
SRe110	Arranjament Voltes Pl.Llana 2017 - C. Arc de Sant Onofre, 2
SRe110	Arranjament Voltes Pl.Llana 2017 - C.Carders 18
SRe110	Arranjament Voltes Pl.Llana 2017 - C.Montanyans 2
SRe110	Arranjament Voltes Pl.Llana 2017 - C.Portal Nou 21-23
SRe110	Arranjament Voltes Pl.Llana 2017 - C.Sant Jacint 1
SRe110	Arranjament Voltes Pl.Llana 2017 - C.Semoleres 1
SRe110	Arranjament Voltes Pl.Llana 2017 - C.Volta Colomines 1
SRe110	Arranjament Volta C.Boquer, 1
SRe110	Arranjament Volta C.Princesa, 7
SRe110	Arranjament Volta C.Volta Colomines, 2
SRe110	Arranjament Volta Pl.Llana, 14
SRe194	Reforma Cc Convent de Sant Agustí - Casal infantil (instal·lacions)
SRe194	Reforma Cc Convent de Sant Agustí - Casal infantil (Obra interior)
Be101	Ampliació Hospital del Mar (Edifici 1)
Be179	Rampa i Plataforma Edifici Guàrdia Urbana Pg.Joan de Borbó

ACTUACIONS EN CURS

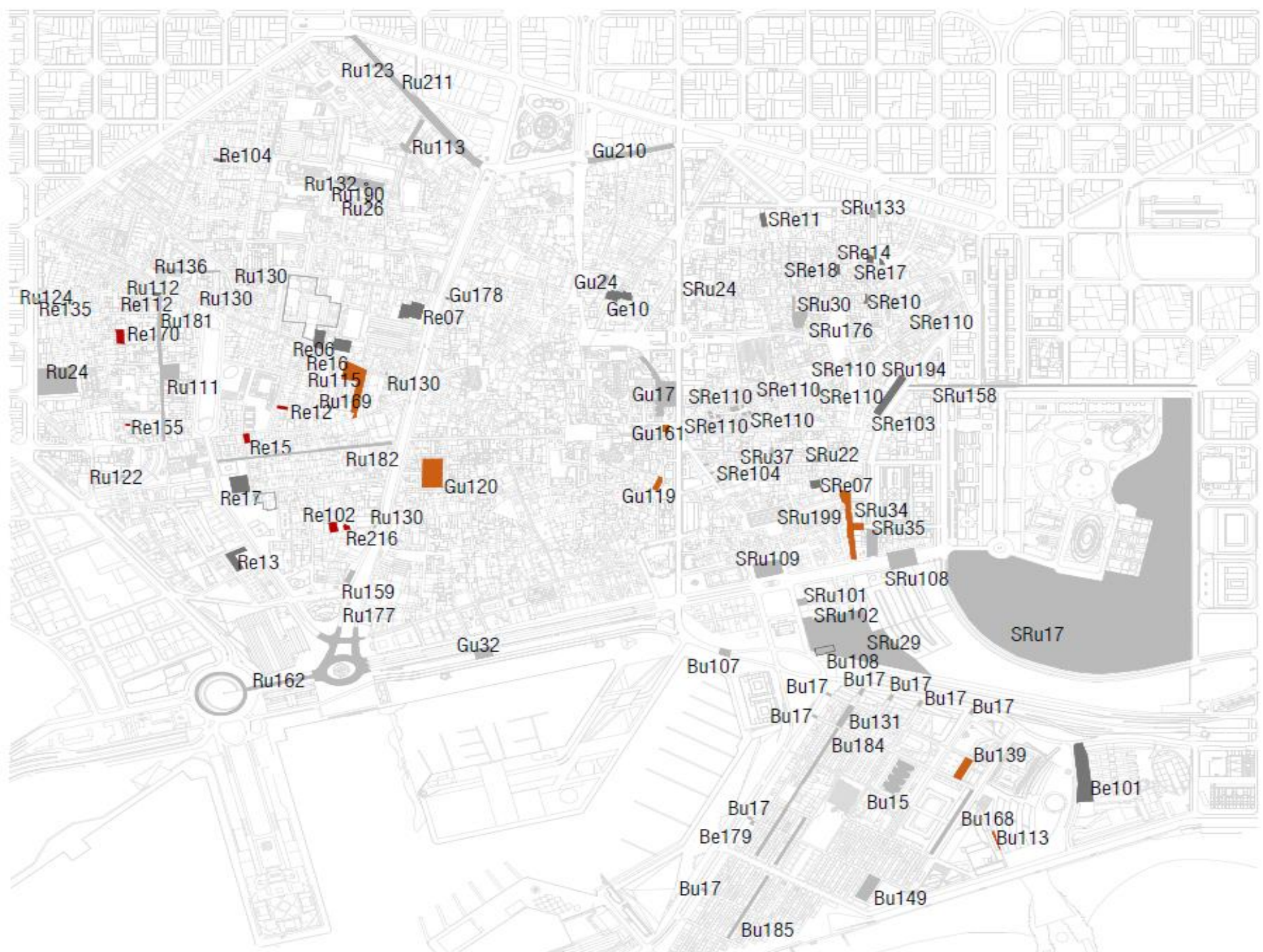
Espai Públic

Ru115	Soterrament ET Pl.Sant Agustí
Ru169	Reordenació Plaça Sant Agustí i Arc Sant Agustí
Gu119	Urbanització Sots-Tinent Navarro
Gu120	Reordenació i Pavimentació Plaça Reial
Gu161	Adaptació Estació Jaume i L4
SRu34	RSU Antic de Sant Joan i Col·locació Bústies Davant El Born
SRu193	Actuacions dins el pla d'inversió aigües de Barcelona 2018 - C.Rec
Bu113	Àrea d'esbarjo de Gossos Parc de la Barceloneta
Bu139	Reurbanització Solar C.Balboa, 36

Edificació

Re12	Rehabilitació Edifici Robador 43 (7 Habitatges i 1 Local)
Re15	Rehabilitació Edifici Sant Ramon 1. FCV + Estació Transformadora (11 Habitatges, Local i Bar Marsella)
Re102	Desconstrucció Edificis C.Arc del Teatre, 8-10
Re155	Rehabilitació Edifici Arc de Sant Pau , 16 – (Fase 2- rehabilitació 8 Habitatges i 1 local)
Re170	Escola Bressol C.Aurora, 24
Re216	Enderroc Edifici C. Lancaster, 24

BLAU: DTE CV 2015-2019
NEGRE: VARIS OPERADORS





Obres acabades



Plaça Hilari Salvadó



Dades generals

Projectista	SARA MARTÍNEZ HUNTINGFORD	Districte	Ciutat Vella
Contractista	OBRES I PROJECTES CATALUNYA, SL	Barri	La Barceloneta
Àrea	EU- Ecologia Urbana	Ubicació	Plaça d'Hilari Salvadó, al barri de La Barceloneta, al districte de Ciutat Vella
Pressupost licitació (a/IVA)	567.084,08 €	Tipologia	Espai Públic
Import adjudicació (a/IVA)	459.409,73 €	Subtipologia	Vials
Superfície	1.930m ²		

Descripció

Reurbanització de la plaça d'Hilari Salvadó i del fragment del c.de l'Almirall Barceló que finalitza en cul-de-sac, per tal de millorar-ne les condicions, renovar-la i dinamitzar-la, donat que actualment es tracta d'un espai el qual, malgrat les seves potencialitats, presenta disfuncions i és poc utilitzat. Es farà nova pavimentació de l'àmbit, adaptació de la xarxa de drenatge, renovació de l'enllumenat urbà, enjardinament i plantació d'arbrat perenne de port petit que complementi l'arbrat existent i xarxa de reg associada, instal·lació de mobiliari urbà, i configuració d'una àrea de jocs infantils equipada i canalització per a la xarxa IMI.







Evolució mensual

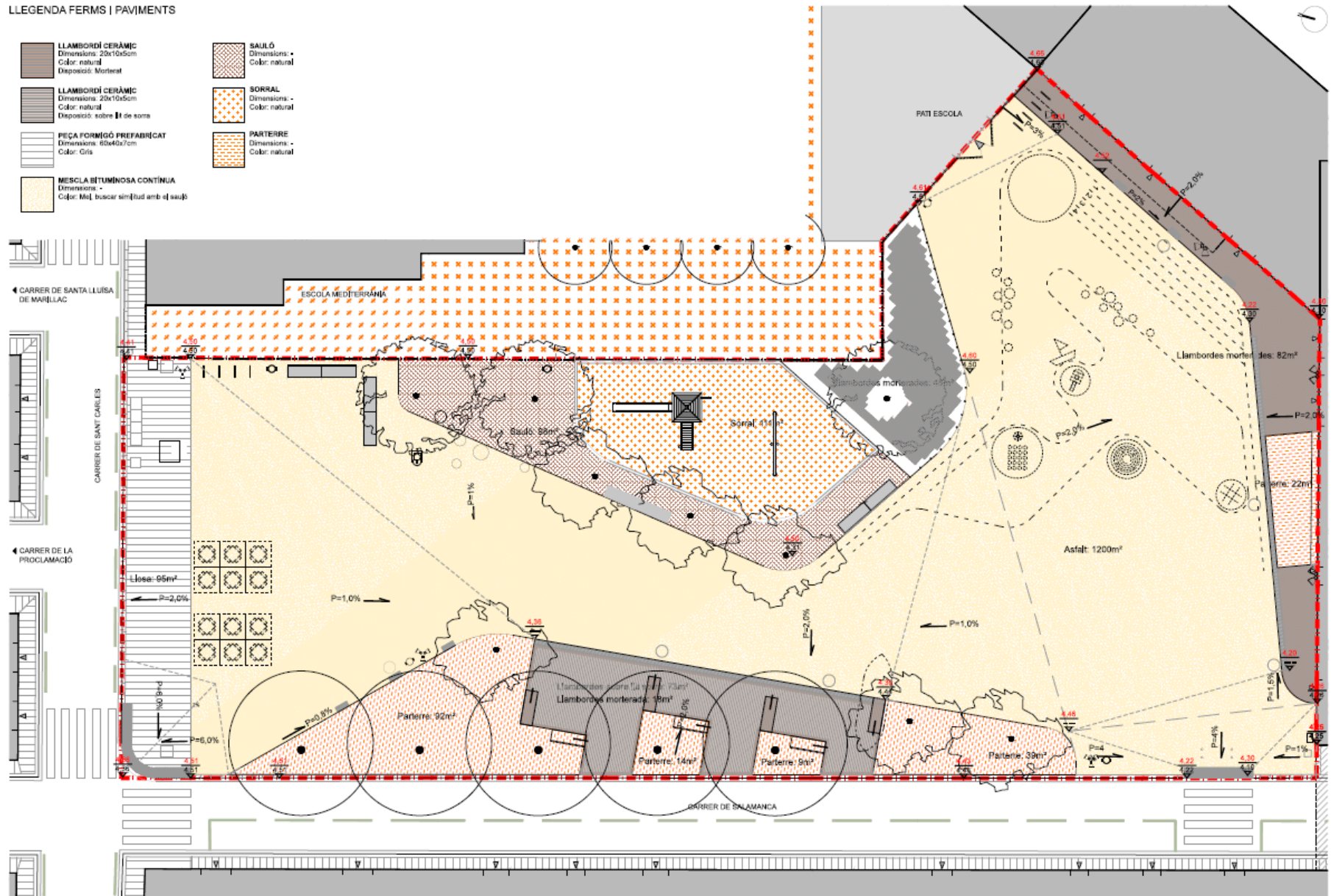
Estat	En execució	Avanç d'obra	20%
Acta de replanteig	27/11/2017	Final previst	Març del 2018

Síntesi dels treballs mensuals

S'han realitzat demolicions de paviments, comprovacions de replanteig topogràfic i de serveis existents, obertura de rases del clavegueram i preparació per instal·lació del nou col·lector, obertura de rasa pel prisma de l'IMI, preparació del paquet de paviment en les zones rebaixades i retirada dels arbres segons projecte.

LEGENDA FERMS | PAVIMENTS

- 
LLAMBORDI CERÀMIC
 Dimensions: 20x10x5cm
 Color: natural
 Deposició: Mortrat
- 
SAULÓ
 Dimensions: -
 Color: natural
- 
SORRAL
 Dimensions: -
 Color: natural
- 
PARTERRE
 Dimensions: -
 Color: natural
- 
PEÇA FORMIGÓ PREFABRICAT
 Dimensions: 60x40x7cm
 Color: Gris
- 
MESCLA BITUMINOSA CONTÍNUA
 Dimensions: -
 Color: M3, buscar similitud amb el seu











**Ajuntament
de Barcelona**

Comissió Consultiva de govern de Medi Ambient,
Habitatge, Urbanisme i Obres
25 d'abril de 2018





Obres per iniciar



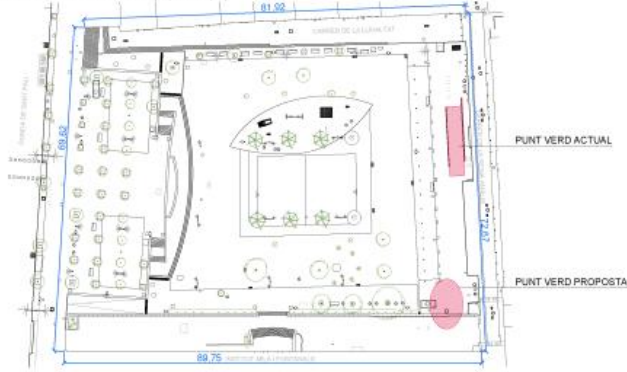
**Ajuntament
de Barcelona**

Comissió Consultiva de govern de Medi Ambient,
Habitatge, Urbanisme i Obres
25 d'abril de 2018

Punt Verd Plaça Folch i Torres



01 ESTAT ACTUAL ESC:1:500(A1) / 1:1000(A3)



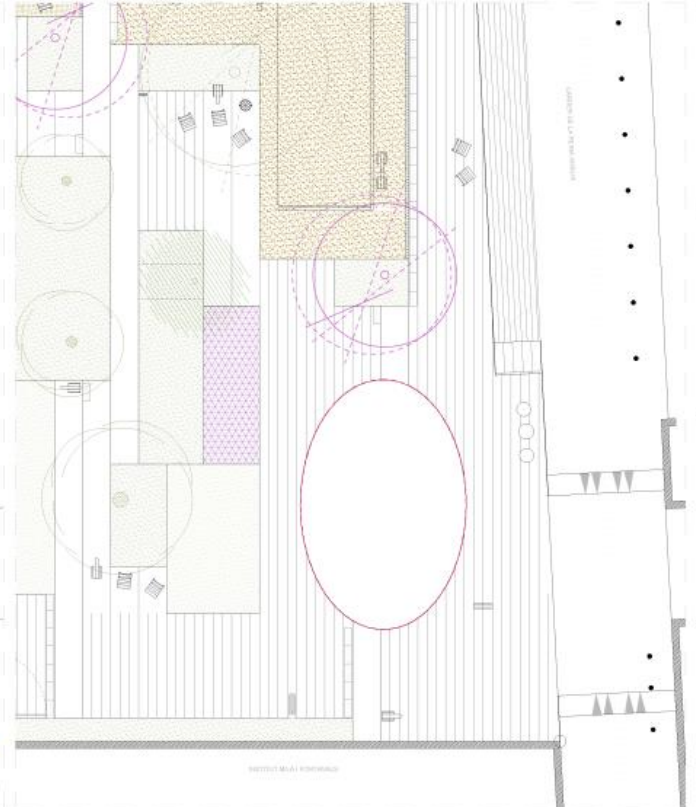
ESTAT PREVIST ESC:1:500(A1) / 1:1000(A3)



ESTAT ACTUAL ESC:1:100(A1) / 1:200(A3)



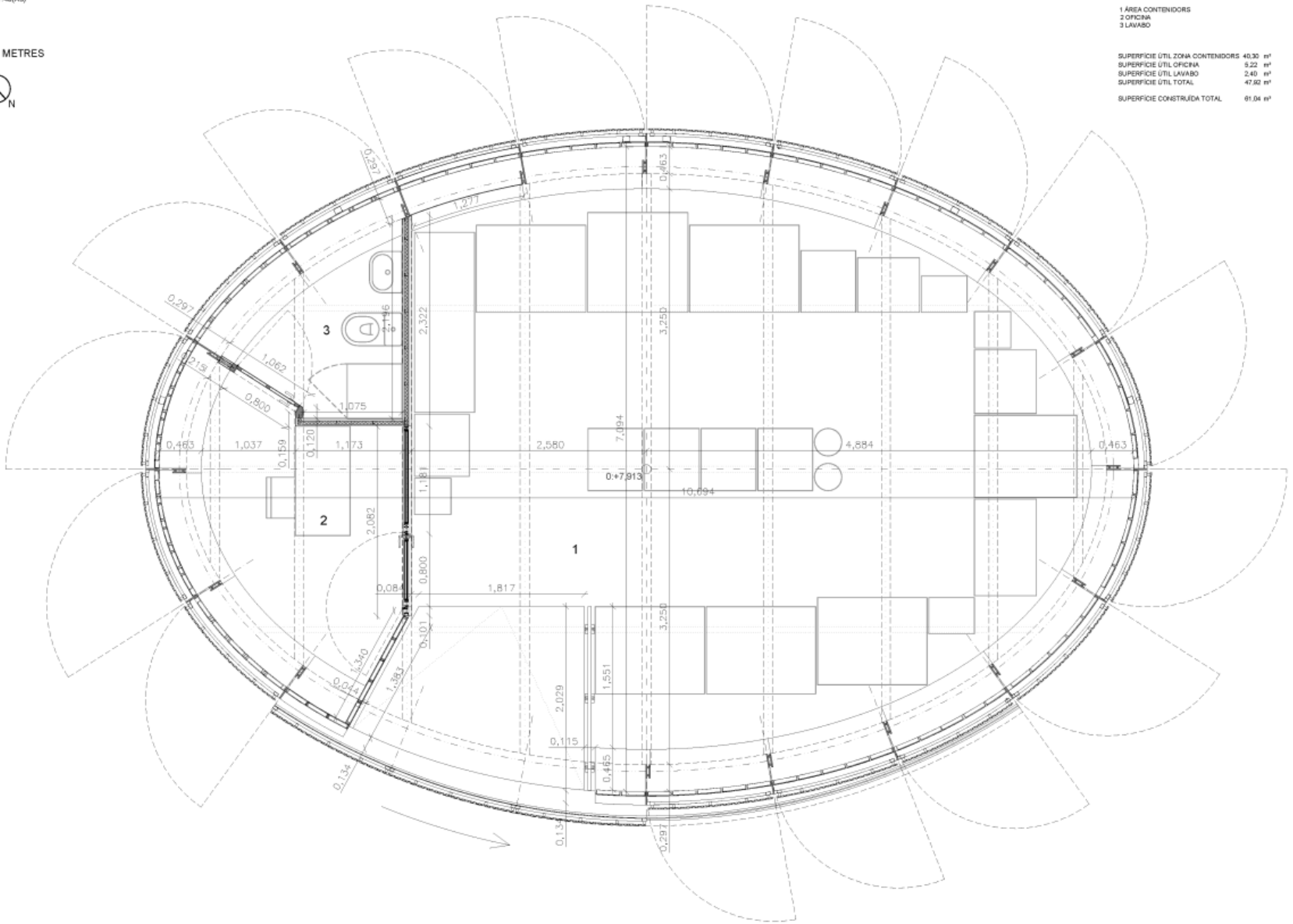
ESTAT PREVIST ESC:1:100(A1) / 1:200(A3)

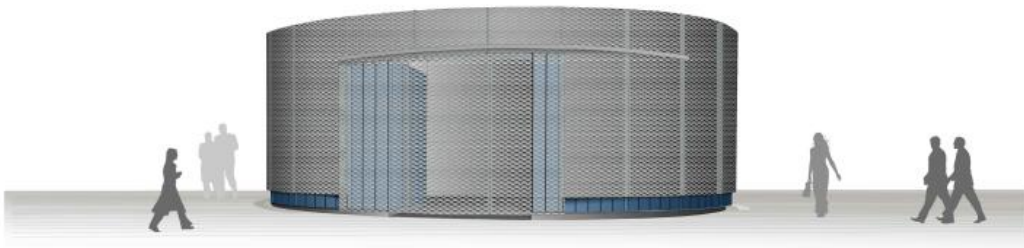




1 ÀREA CONTENDORS
 2 OFICINA
 3 LAVABO

SUPERFICIE ÚTIL ZONA CONTENDORS 40,30 m²
 SUPERFICIE ÚTIL OFICINA 5,22 m²
 SUPERFICIE ÚTIL LAVABO 2,40 m²
 SUPERFICIE ÚTIL TOTAL 47,92 m²
 SUPERFICIE CONSTRUÏDA TOTAL 61,04 m²

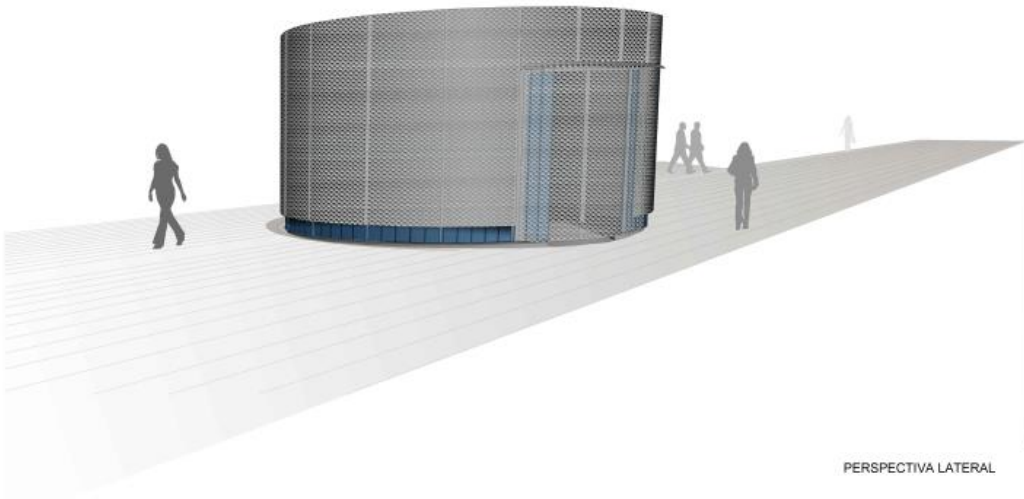




PERSPECTIVA FRONTAL



PROPOSTA



PERSPECTIVA LATERAL



ESTAT ACTUAL

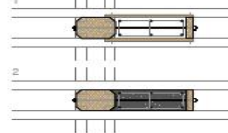


Rehabilitació Teatre Arnau

SISTEMA CONSTRUCTIU

1. FONAMENTACIÓ: micropilots per absorbir els esforços axils dels pilars mixts.

2. PILAR MIXT: format per la connexió amb barres d'acer inoxidable entre els pilars existents de fusta i un nou pilar continu de formigó armat que, passant entre les bigues doblades del forjat, porta els esforços axils fins al micropilotatge. La fusta absorirà esforços a flexió.

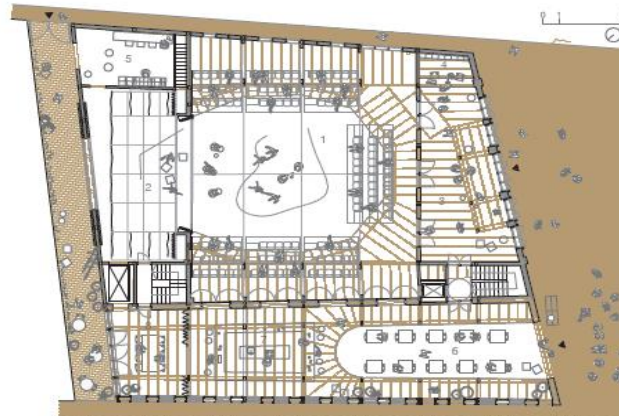
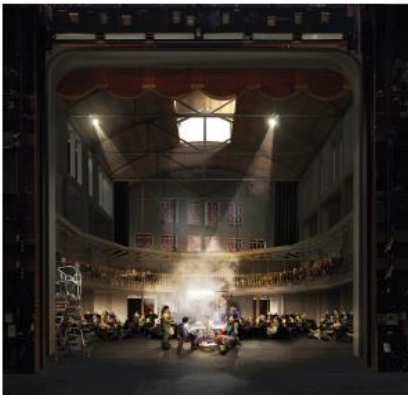
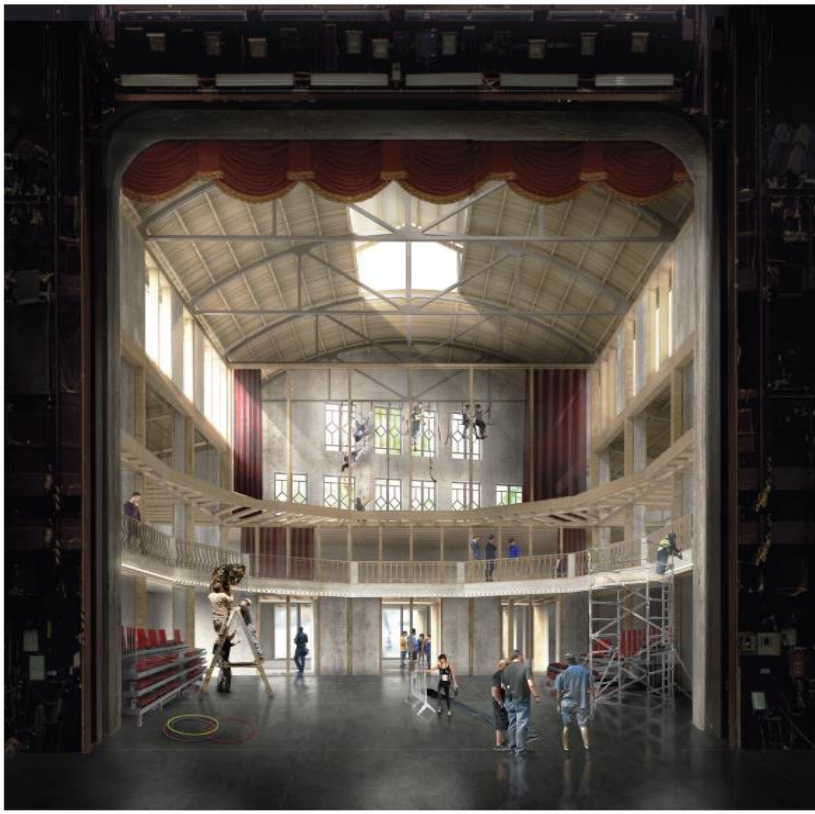
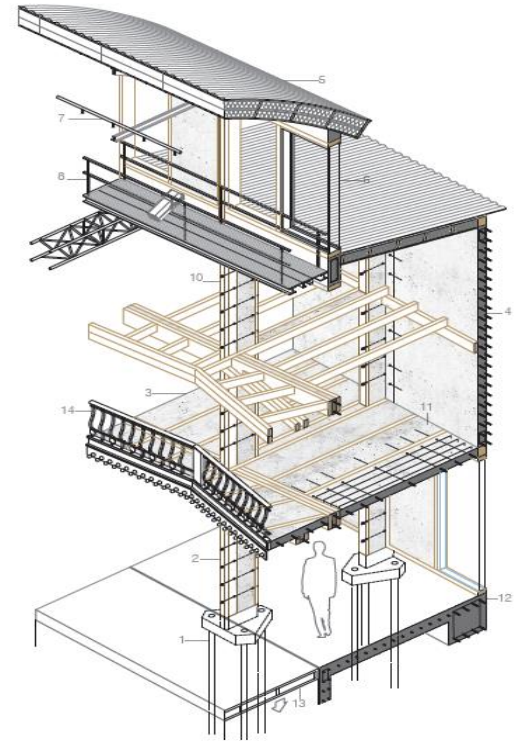


3. FORJAT MIXT: format per la connexió amb barres rosacades d'acer inoxidable entre el conjunt de biguetes de fusta existent i un nou entrebigat de formigó armat. Les biguetes actuen com a encofrat perdut i alhora suport de l'encofrat horitzontal de l'entrebigat.

4. FAÇANA: L'estructura de fusta existent actuarà com a encofrat perdut i suport de l'encofrat recuperable del nou tancament de formigó armat de baixa densitat (1500 Kg/m³). L'adició de vidre reciclat insuflat al formigó (poraver®), millora el comportament acústic (45 dbA) i tèrmic (0,29 W/m.K.) del tancament.

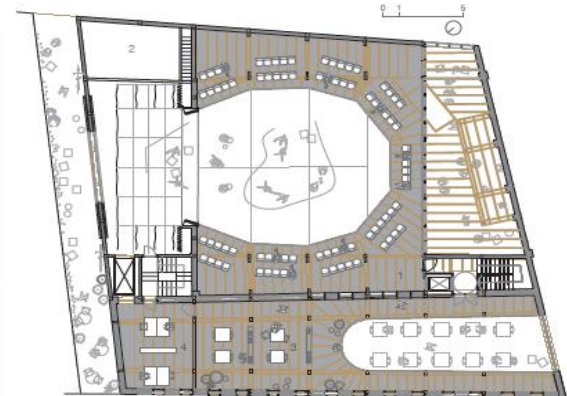
5. COBERTA LLEUGERA: suportada per l'estructura existent d'encavallades metàl·liques. Formada per enllat de fusta amb separacions variables i reblert d'aïllant tèrmic fibrós que actua com a absorbent acústic. L'ús de densitats variables en l'absorbent dota el conjunt de característiques d'aïllant acústic.

6. Obertures: conjunt format per doble fusteria amb vidre laminat interior i vidre amb cambra exterior (45 dbA d'aïllament acústic). // 7. Sistema de ruixadors. // 8. Passarells i tònica i guiatge del "truss" mòbil. // 9. "Truss" mòbil per a instal·lacions escenogràfiques. // 10. Connectors formats per barres rosacades i tornilleria d'acer inoxidable. // 11. Acabat de forjat: Rebaixat i polit de formigó i fusta. // 12. Nou fonament de formigó armat del tancament de façana. // 13. Plataes polivalent formades per sistema de suport mòbil tipus spirall i grades retractils mòbils. // 14. Barana i forradura rehabilitades.



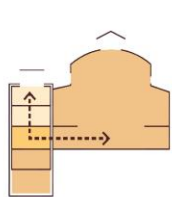
PLANTA BAIXA e 1:250

Superfícies útils:		Superfícies útils:	
1. Sala principal	249,0 m ²	5. Carvis ràpids	23,0 m ²
2. Escenari	78,0 m ²	6. Bar atenuu	65,0 m ²
3. Vestíbul	55,5 m ²	7. Guina	18,0 m ²
4. Taquilles/ guarda roba	10,0 m ²	8. Espai polivalent atenuu	27,5 m ²
		Superfície construïda	660,5 m ²

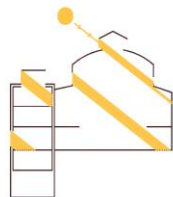


PLANTA PRIMERA e 1:250

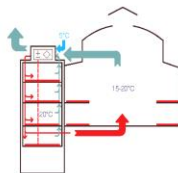
Superfícies útils:		Superfícies útils:	
1. Amfitèatre	135,5 m ²	3. Centre d'interpretació	92,0 m ²
2. Espai tècnic/magatzem	23,0 m ²	4. Administració	25,5 m ²
		Superfície construïda	364,0 m ²



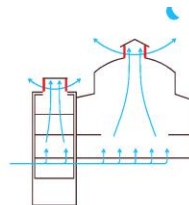
Arts escèniques (Sala Amau, etc.)
Comunitat i territori (Ateneu)
Memòria (Centre Interpretació Paral·lel)



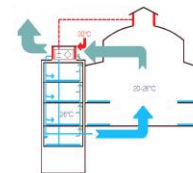
HIVERN: captació solar a través d'obertures a coberta i façanes, propiciant efecte hivernacle.



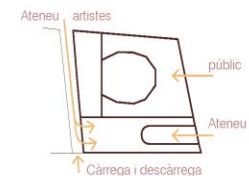
HIVERN: aprofitament del calor residual per escalfar les superfícies radiant. ESTALVI ENERGÈTIC: -26% Teatre, -90% Ateneu.



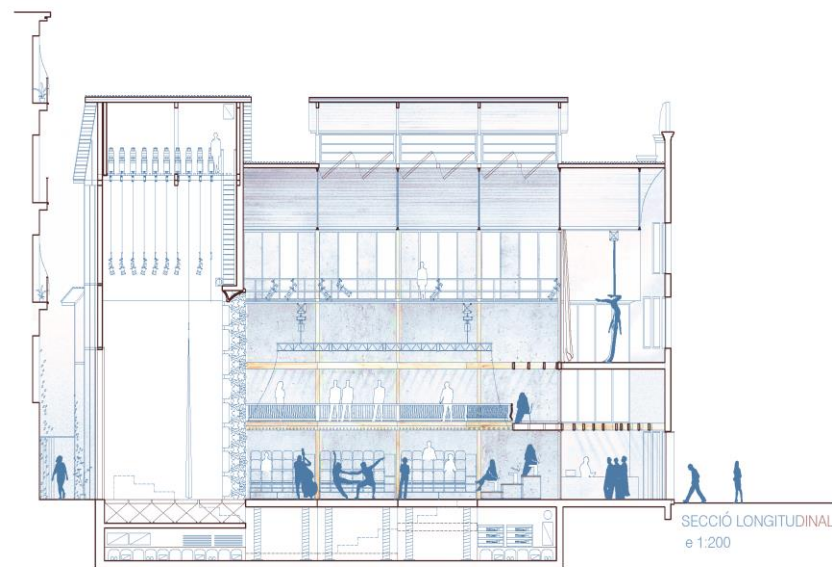
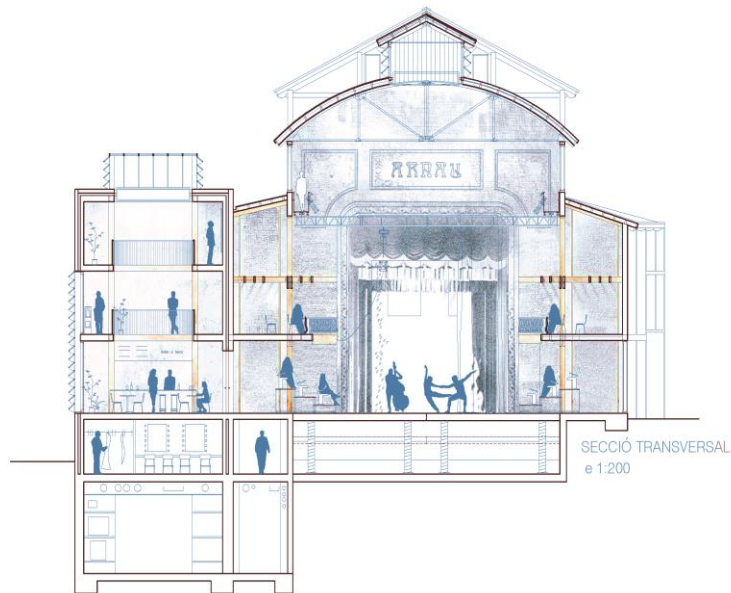
ESTIU: refrigeració a partir de ventilació nocturna per efecte xemeneia i Venturi dels finestrals de les cobertes.



ESTIU: aprofitament del calor residual per potenciar l'efecte xemeneia.

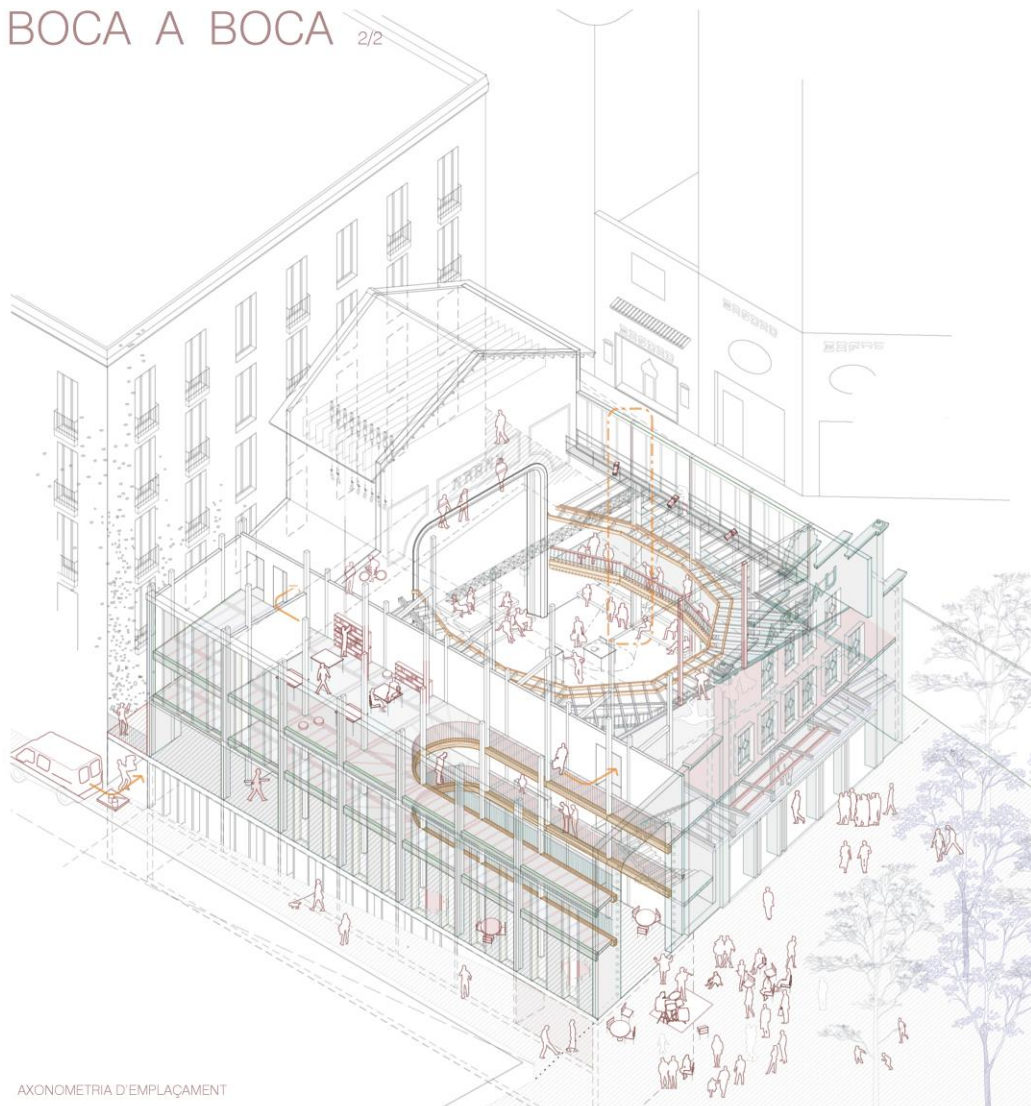


Boca de l'Ateneu oberta a la plaça. Obertura de passatge des del C/ Nou de la Rambla.





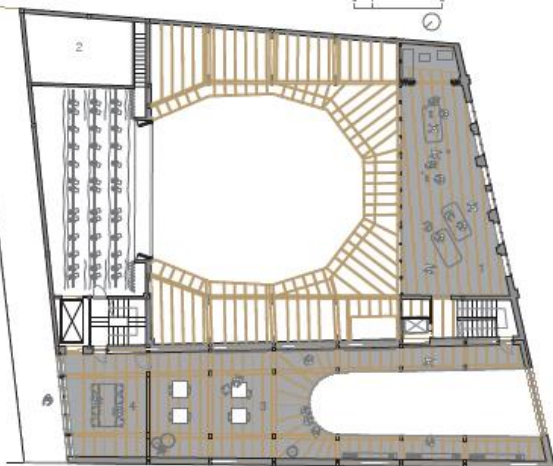
BOCA A BOCA 2/2



AXONOMETRIA D'EMPLAÇAMENT



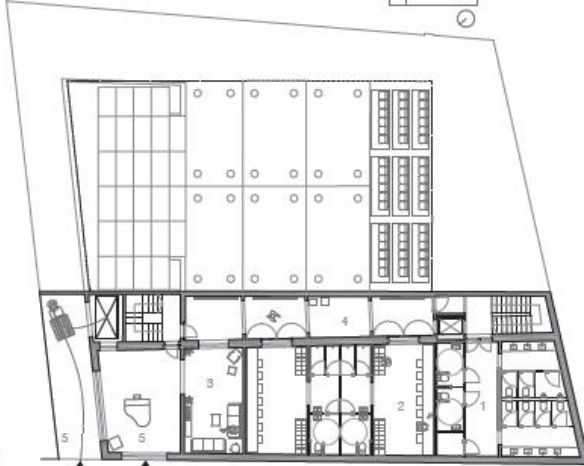
Boca Ateneu



PLANTA SEGONA e 1.250

Superfícies útils:	
1. Sala d'assaig	65,5 m ²
2. Espai tècnic/ magatzem	29,0 m ²

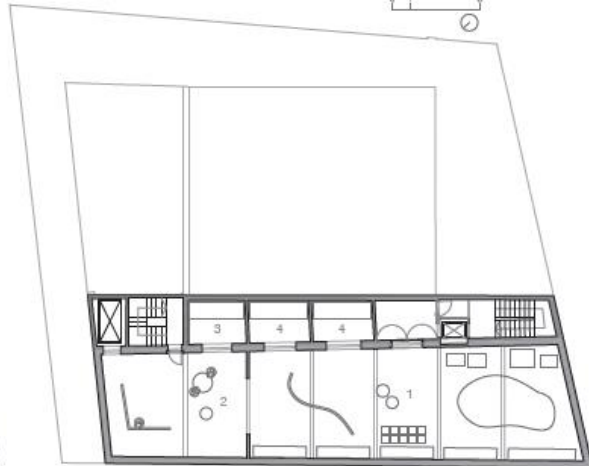
3. Centre d'interpretació	92,0 m ²
4. Espai per a reunions	26,5 m ²
Superfície construïda	292,5 m ²



PLANTA SEMI-SOTERRANI e 1.250

Superfícies útils:	
1. Serveis	49,0 m ²
2. Camerinos	65,5 m ²

3. Descans artistes	22,5 m ²
4. Accés camerinos	33,5 m ²
5. Moll de descàrrega	51,5 m ²
Superfície construïda	289,0 m ²



PLANTA SOTERRANI e 1.250

Superfícies útils:	
1. Magatzem	118,0 m ²
2. Taller escènic	48,0 m ²

3. Magatzem Bar	10,0 m ²
4. Instal·lacions	20,0 m ²
Superfície construïda	265,0 m ²

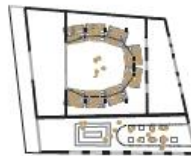
Total Superfície construïda 1.871,0 m²



CONCERT ELECTROACÚSTIC
Sala Arnau, hall i Ateneu connectats.
Grades plegades.



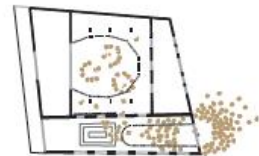
CIRC
Sala Arnau amb escenari central i grades a tot el voltant.
Amfiteatre actiu.
Funcionament autònom de l'Ateneu.



TEATRE EXPERIMENTAL
Sala Arnau amb escenari central i grada perimetral.
Amfiteatre actiu.
Funcionament autònom de l'Ateneu.



ESPECTACLE DE CABARET
Sala Arnau amb escenari clàssic.
Platea i amfiteatre actius.
Funcionament autònom de l'Ateneu.



TEATRE A LA PLAÇA
Boca de l'Ateneu com a escenari exterior.
Sala Arnau com a espai complementari de l'Ateneu (reunions, assaig, exposició...).

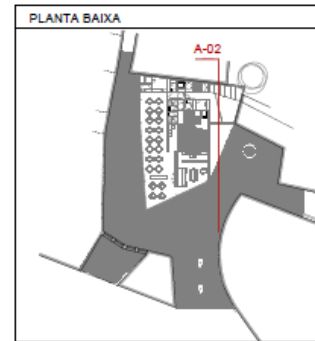
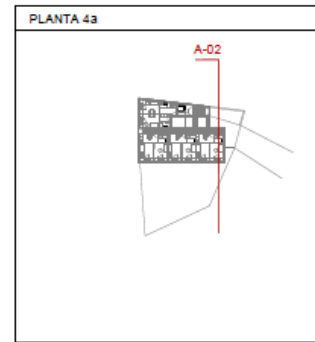






Mestres Casals i Martorell

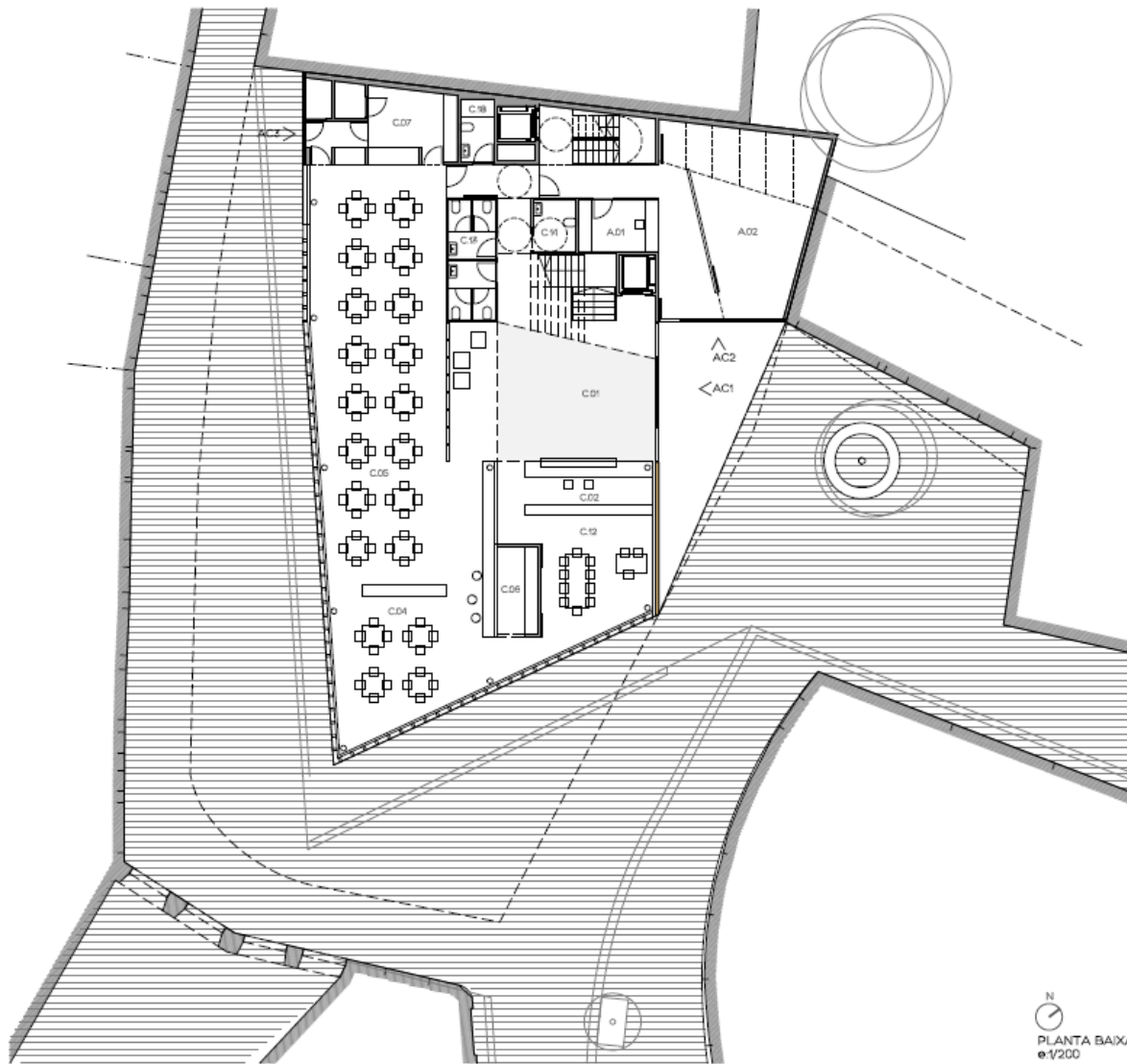


SECCIÓ A-02
e:1/200





 Ajuntament de Barcelona <small>BIMBA, Barcelona d'Infraestructures Municipals</small>	DISTRICTE DE CIUTAT VELLA DEPARTAMENT DE GESTIÓ TERRITORIAL ORIOL BONET	AUTOR DEL PROJECTE CARLOS VALLS ARQUITECTURA ANA R. ARQUITECTES	TÍTOL DEL PROJECTE CASAL DE GENT GRAN I RESIDÈNCIA TEMPORAL PER A PERSONES ADULTES AMB RISC D'EXCLUSIÓ SOCIAL SITUAT AL CARRER MESTRES CASALS I MARTORELL 3-10 AL BARRI DE SANT PIERRE, SANTA CATERINA I LA TRINERIA AL DISTRICTE DE CIUTAT VELLA A BARCELONA	ESCALES C/ESCALA C/ESCALA ORIGINALS A3 	DATA FEBRER 2018	NOM DEL PLÀNOL C:\NOM_DEL_PLÀNOL_1 C:\NOM_PLÀNOL_1 C:\NOM_DEL_PLÀNOL_1	NOM FITXER C/ER B11114-015 NOM FITXER C:\NOM_FITXER	PLÀNOL NOM C:\PLÀNOL_NUMERO FULL.....DE.....
--	---	---	---	---	---------------------	---	--	--

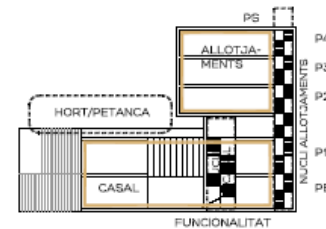


CASAL DE GENT GRAN		643,03
C01	VESTIBUL	44,05
C02	RECEPCIÓ I ADMINISTRACIÓ	16,56
C03	SALA POLIVALENT	190,00
C04	SALA DE JOCS- ZONA D'ESTADA	87,71
C05	menjador	102,57
C06	BAR	14,06
C07	CUINA	22,82
C08	AULLA CUINA	28,83
C09	AULLA INFORMÀTICA	48,81
C10	TALLER 1	38,67
C11	TALLER 2	32,63
C12	SALA DE REUNIONS-DIRECCIÓ	29,57
C13	SERVEIS	2 1128 22,52
C14	SERVEIS ADAPTATS	4 421 17,24
C15	MAGATZEM	16,71
C16	ESPAI BUGADERIA	18,54
C17	NETEJA	8,91
C18	SERVEI PERSONAL	4,20
C19	ZONA PETANCA	138,85
C20	ZONA HORTS	92,74
C21	ZONA D'ESTAR GENT GRAN	2101

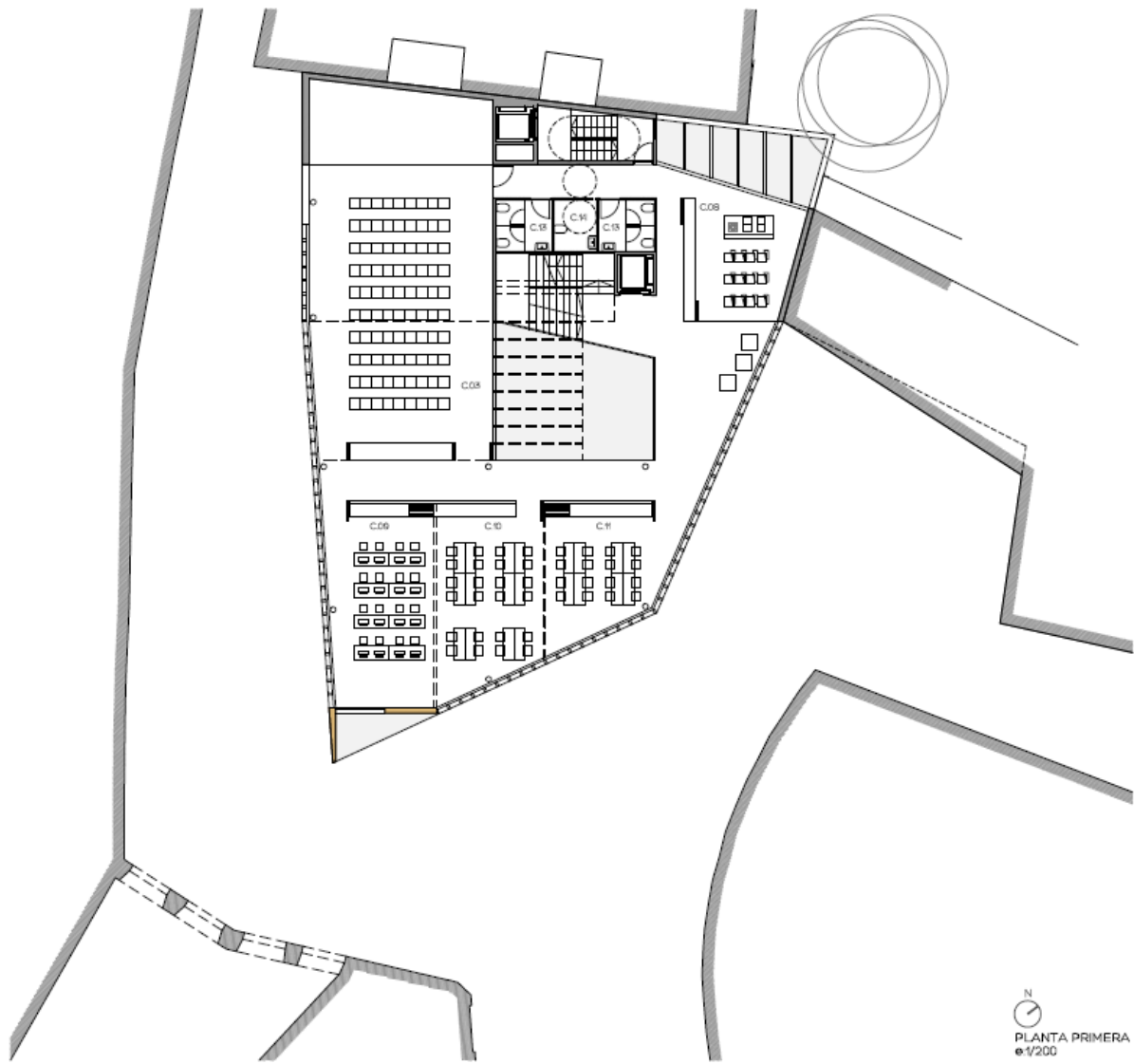
ALLOTJAMENTS TEMPORALS		526,77
A01	RECEPCIÓ	8,30
A02	SALA POLIVALENT	42,55
A03	LAVABOS PROFESSIONALS	8,54
A04	VESTUARI PROFESSIONALS	13,25
A05	DESPATX DE DIRECCIÓ	11,98
A06	ESPAI TREBALL PROFESSIONALS	11,98
A07	MAGATZEM GENERAL	2 727 14,54
A08	ESPAI CONSIGNES	3 512 15,38
A09	MAGATZEM NETEJA	6,74
A10	HABITACIONS INDIVIDUALS	7 20 140
A11	HABITACIONS FARELLES	7 20 245
A12	HABITACIONS FARELLES	7 20 245
TOTAL SUP ÚTIL PROGRAMA		1970,76

ACCÉS CASAL AC1
 ACCÉS ALLOTJAMENTS AC2
 ACCÉS CUINA-SERVEI AC3

N
 PLANTA BAIXA
 1/200



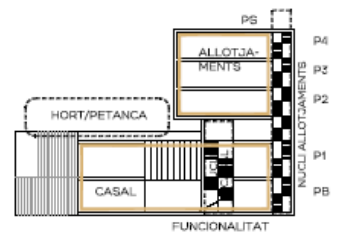
FUNCIONALITAT



N
 PLANTA PRIMERA
 e 1/200

CASAL DE GENT GRAN		643,93
C.01	VESTIBUL	44,05
C.02	RECEPCIÓ I ADMINISTRACIÓ	16,58
C.03	SALA POLIVALENT	100,00
C.04	SALA DE JOCS- ZONA D'ESTADA	87,71
C.05	MENJADOR	12,57
C.06	BAR	14,00
C.07	CUINA	22,82
C.08	AULA CUINA	28,83
C.09	AULA INFORMÀTICA	43,81
C.10	TALLER 1	39,67
C.11	TALLER 2	32,43
C.12	SALA DE REUNIONS-DIRECCIÓ	29,57
C.13	SERVEIS	2 1128 22,52
C.14	SERVEIS ADAPTATS	4 431 17,24
C.15	MAGATZEM	16,71
C.16	ESPAI BUGADERIA	18,94
C.17	NETEJA	4,91
C.18	SERVEI PERSONAL	4,20
C.19	ZONA PETANCA	136,85
C.20	ZONA HORTS	92,74
C.21	ZONA D'ESTAR GENT GRAN	21,01
ALLOTJAMENTS TEMPORALS		526,77
A.01	RECEPCIÓ	8,30
A.02	SALA POLIVALENT	42,53
A.03	LAVABOS PROFESSIONALS	8,54
A.04	VESTUARI PROFESSIONALS	14,25
A.05	DESPATX DE DIRECCIÓ	11,18
A.07	ESPAI TREBALL PROFESSIONALS	11,18
A.08	MAGATZEM GENERAL	2 7,27 14,54
A.09	ESPAI CONSIGNES	5 5,12 10,36
A.10	MAGATZEM NETEJA	6,74
A.11	HABITACIONS INDIVIDUALS	7 20 140
A.12	HABITACIONS FARELLES	7 35 245
TOTAL SUP. ÚTIL PROGRAMA		1570,70

- ACCÉS CASAL AC1
- ACCÉS ALLOTJAMENTS AC2
- ACCÉS CUINA-SERVEI AC3





N
PLANTA SEGONA
e-1/200

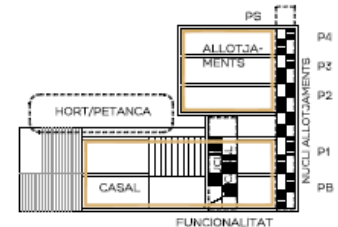
CASAL DE GENT GRAN		663,93
C.01	VESTIBUL	44,05
C.02	RECEPCIÓ I ADMINISTRACIÓ	16,56
C.03	SALA POLIVALENT	190,00
C.04	SALA DE JOCS- ZONA D'ESTADA	87,71
C.05	MENJADOR	102,57
C.06	BAR	14,09
C.07	CUINA	22,82
C.08	AULA CUINA	28,85
C.09	AULA INFORMÀTICA	48,81
C.10	TALLER 1	36,57
C.11	TALLER 2	32,63
C.12	SALA DE REUNIONS-DIRECCIÓ	29,57
C.13	SERVEIS	2 1128 22,52
C.14	SERVEIS ADAPTATS	4 431 17,24
C.15	MAGATZEM	18,71
C.16	ESPAI BUGADERIA	18,94
C.17	NETEJA	8,91
C.18	SERVEI PERSONAL	4,20
C.19	ZONA PETANCA	136,85
C.20	ZONA HORTS	92,74
C.21	ZONA D'ESTAR GENT GRAN	210,1

ALLOTJAMENTS TEMPORALS		526,77
A.01	RECEPCIÓ	8,30
A.02	SALA POLIVALENT	42,55
A.03	LAVABOS PROFESSIONALS	8,54
A.05	VESTIARI PROFESSIONALS	13,25
A.06	DESPATX DE DIRECCIÓ	11,16
A.07	ESPAI TREBALL PROFESSIONALS	11,16
A.08	MAGATZEM GENERAL	2 727 14,54
A.09	ESPAI CONSIGNES	5 512 15,36
A.10	MAGATZEM NETEJA	6,74

A.11	HABITACIONS INDIVIDUALS	7 20 140
A.12	HABITACIONS PARELLES	7 55 245

TOTAL SUP ÚTIL PROGRAMA 1193,70

ACCÉS CASAL	AC1
ACCÉS ALLOTJAMENTS	AC2
ACCÉS CUINA-SERVEI	AC3



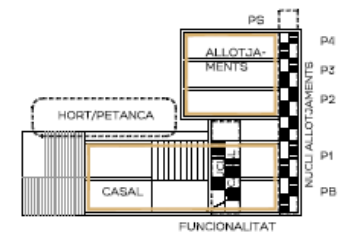
FUNCIONALITAT



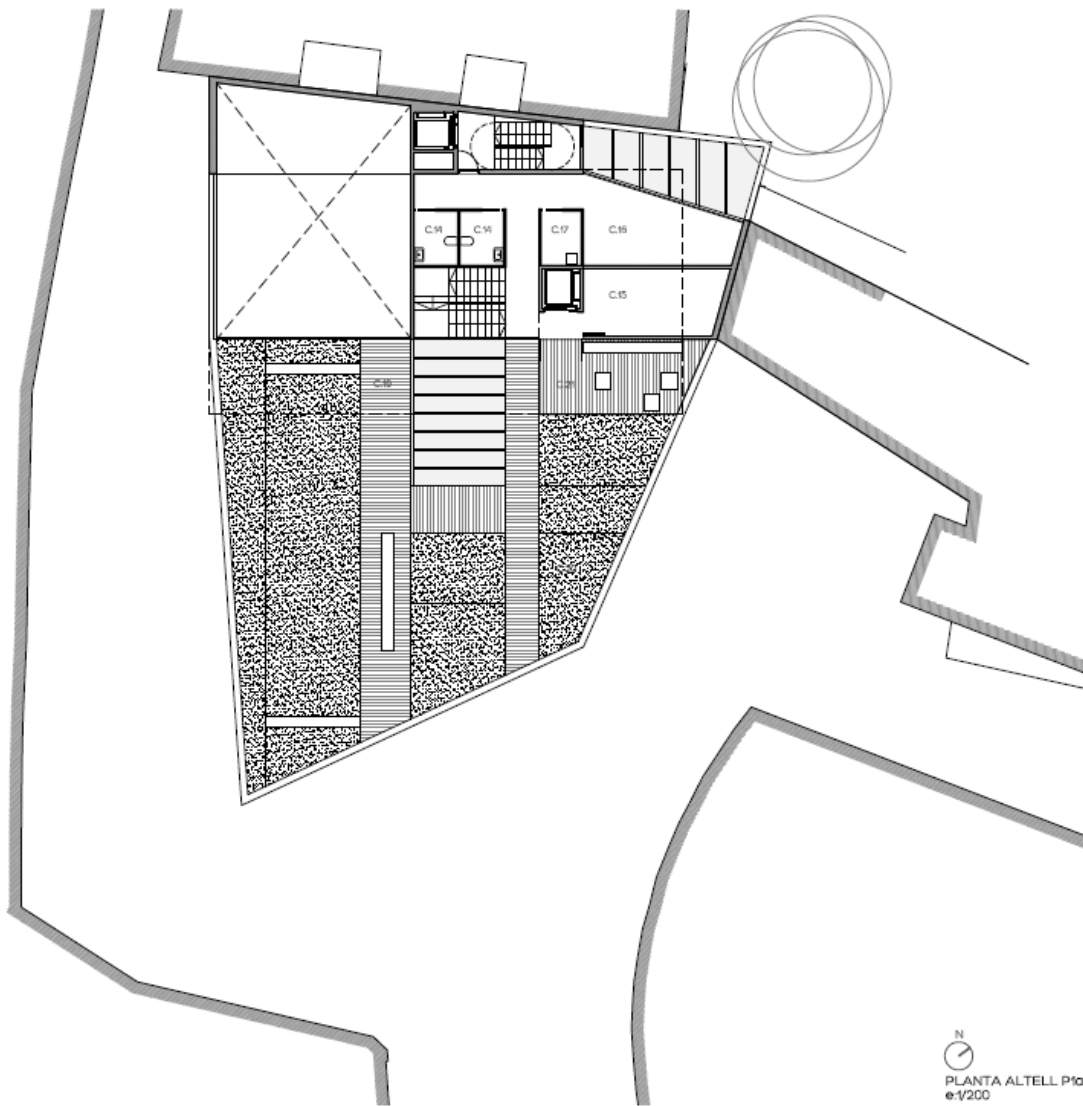
CASAL DE GENT GRAN		643,93
C.01	VESTIBUL	44,05
C.02	RECEPCIÓ I ADMINISTRACIÓ	18,58
C.03	SALA POLIVALENT	190,00
C.04	SALA DE JOCS- ZONA D'ESTADA	37,71
C.05	MENJADOR	12,57
C.06	BAR	14,09
C.07	CUINA	22,82
C.08	AULA CUINA	28,85
C.09	AULA INFORMÀTICA	43,81
C.10	TALLER 1	38,67
C.11	TALLER 2	32,43
C.12	SALA DE REUNIONS-DIRECCIÓ	29,57
C.13	SERVEIS	2 1128 22,52
C.14	SERVEIS ADAPTATS	4 4,81 17,24
C.15	MAGATZEM	16,71
C.16	ESPAI BUGADERIA	18,94
C.17	NETEJA	4,91
C.18	SERVEI PERSONAL	4,20
C.19	ZONA PETANCA	136,85
C.20	ZONA HORTS	92,74
C.21	ZONA D'ESTAR GENT GRAN	2101
ALLOTJAMENTS TEMPORALS		526,77
A.01	RECEPCIÓ	8,30
A.02	SALA POLIVALENT	42,55
A.04	LAVABOS PROFESSIONALS	8,54
A.05	VESTIARI PROFESSIONALS	13,25
A.06	DESPATX DE DIRECCIÓ	11,16
A.07	ESPAI TREBALL PROFESSIONALS	11,16
A.08	MAGATZEM GENERAL	2 7,27 14,54
A.09	ESPAI CONSIGNES	3 5,12 15,38
A.10	MAGATZEM NETEJA	6,74
A.11	HABITACIONS INDIVIDUALS	7 20 140
A.12	HABITACIONS PARELLES	7 35 245
TOTAL SUP ÚTIL PROGRAMA		170,70

ACCÉS CASAL AC1
 ACCÉS ALLOTJAMENTS AC2
 ACCÉS CUINA-SERVEI AC3

N
 PLANTA 3a - 4a
 e-V200



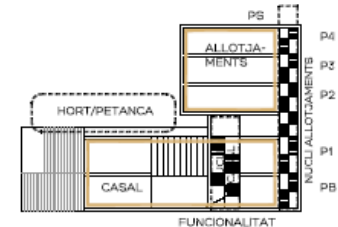
FUNCIONALITAT



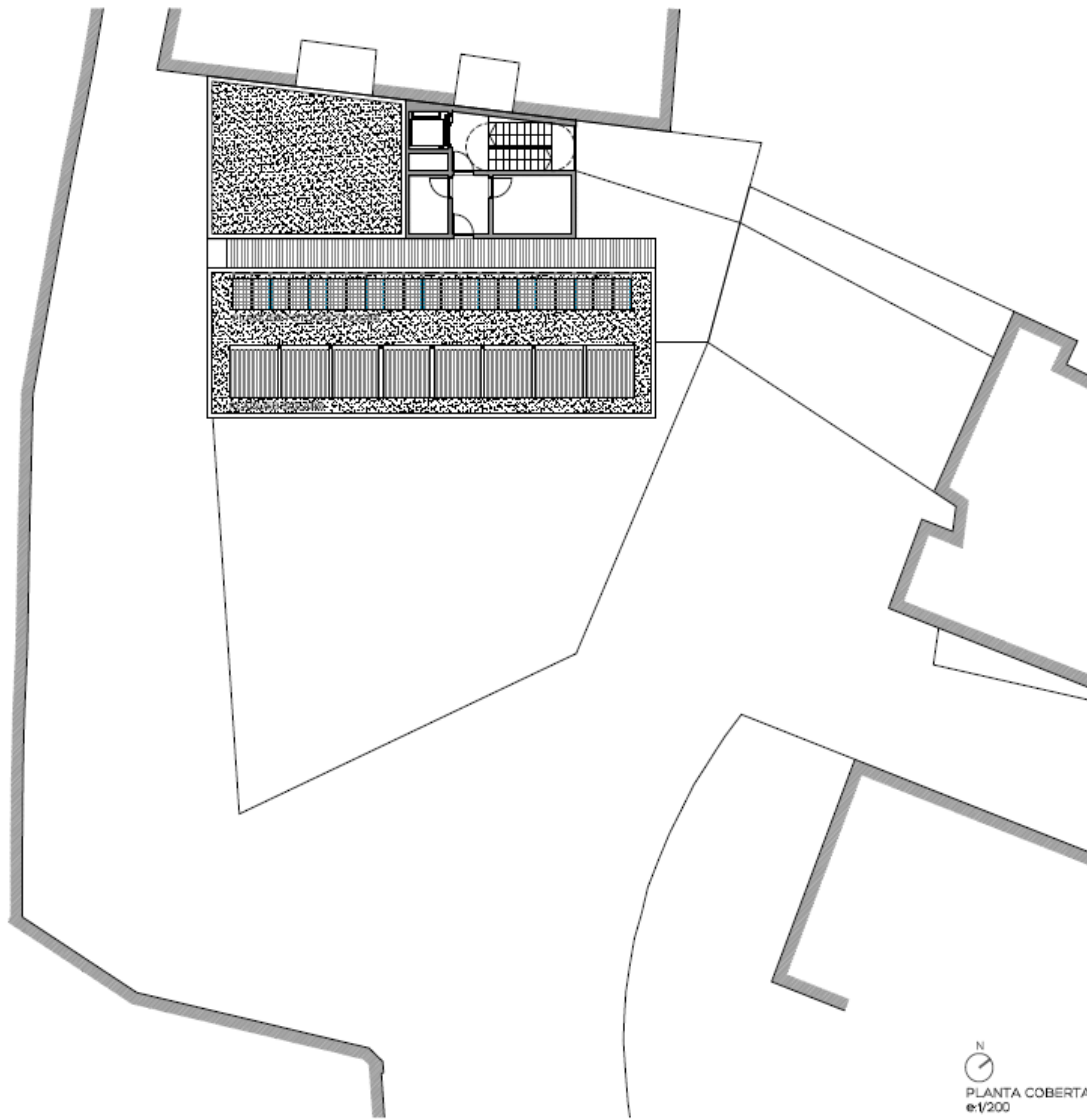
CASAL DE GENT GRAN		663,93
C.01	VESTIBUL	44,05
C.02	RECEPCIÓ I ADMINISTRACIÓ	96,58
C.03	SALA POLIVALENT	90,00
C.04	SALA DE JOCS- ZONA D'ESTADA	37,71
C.05	MANJADOR	12,57
C.06	BAR	14,06
C.07	CUINA	22,82
C.08	AULA CUINA	28,83
C.09	AULA INFORMÀTICA	45,81
C.10	TALLER 1	38,57
C.11	TALLER 2	32,43
C.12	SALA DE REUNIONS-DIRECCIÓ	29,57
C.13	SERVEIS	2 1128 22,52
C.14	SERVEIS ADAPTATS	4 431 17,24
C.15	MAGATZEM	19,71
C.16	ESPAI BUGADERIA	18,94
C.17	NETEJA	8,91
C.18	SERVEI PERSONAL	4,20
C.19	ZONA PETANCA	138,85
C.20	ZONA HORTS	92,74
C.21	ZONA D'ESTAR GENT GRAN	21,01
ALLOTJAMENTS TEMPORALS		526,77
A.01	RECEPCIÓ	8,30
A.02	SALA POLIVALENT	42,55
A.03	LAVABOS PROFESSIONALS	8,54
A.04	VESTIARI PROFESSIONALS	13,25
A.05	DESPATX DE DIRECCIÓ	11,95
A.06	ESPAI TREBALL PROFESSIONALS	11,95
A.07	MAGATZEM GENERAL	2 7,27 14,54
A.08	ESPAI CONSIGNES	3 5,12 15,36
A.09	MAGATZEM NETEJA	6,74
A.11	HABITACIONS INDIVIDUALS	7 20 140
A.12	HABITACIONS PARELLES	7 35 245
TOTAL SUP ÚTL PROGRAMA		1170,70

ACCÉS CASAL AC1
 ACCÉS ALLOTJAMENTS AC2
 ACCÉS CUINA-SERVEI AC3

N
 PLANTA ALTELL P10
 e-1/200



FUNCIONALITAT

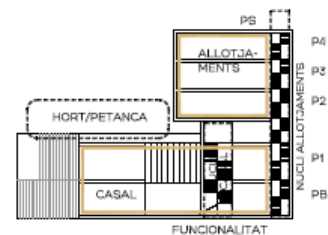


N
PLANTA COBERTA
e=1/200

CASAL DE GENT GRAN		643,04
C.01	VESTIBUL	44,05
C.02	RECEPCIÓ I ADMINISTRACIÓ	96,56
C.03	SALA POLIVALENT	192,00
C.04	SALA DE JOCS- ZONA D'ESTADA	87,71
C.05	menjador	122,57
C.06	BAR	14,06
C.07	CUINA	22,82
C.08	AULA CUINA	28,85
C.09	AULA INFORMÀTICA	48,81
C.10	TALLER 1	38,67
C.11	TALLER 2	32,43
C.12	SALA DE REUNIONS-DIRECCIÓ	29,57
C.13	SERVEIS 2	1128 22,52
C.14	SERVEIS ADAPTATS 4	481 17,24
C.15	MAGATZEM	18,71
C.16	ESPAI BUGADERIA	18,54
C.17	NETEJA	8,91
C.18	SERVEI PERSONAL	4,20
C.19	ZONA PETANCA	198,85
C.20	ZONA HORTS	92,74
C.21	ZONA D'ESTAR GENT GRAN	21,01

ALLOTJAMENTS TEMPORALS		526,77
A.01	RECEPCIÓ	8,30
A.02	SALA POLIVALENT	42,55
A.03	LAVABOS PROFESSIONALS	8,54
A.04	VESTUARI PROFESSIONALS	13,25
A.05	DESPATX DE DIRECCIÓ	11,9
A.06	ESPAI TREBALL PROFESSIONALS	11,9
A.07	MAGATZEM GENERAL	2 7,27 14,54
A.08	ESPAI CONSIGNES	5 5,12 10,24
A.09	MAGATZEM NETEJA	6,74
A.10	HABITACIONS INDIVIDUALS	7 20 140
A.11	HABITACIONS FARELLES	7 35 245
TOTAL SUP ÚTIL PROGRAMA		1170,70

ACCÉS CASAL AC1
ACCÉS ALLOTJAMENTS AC2
ACCÉS CUINA-SERVEI AC3



FUNCIONALITAT

Gràcies per la vostra atenció!



**Ajuntament
de Barcelona**