



# **Comissió consultiva de via pública, seguretat, mobilitat i serveis municipals**

3 d'octubre de 2018

---



## Ordre del dia:

1. Campanya d'Estiu 2018
2. Passatge de Josep Benet





# 01

## Campanya d'Estiu 2018

B  
BC  
BN



## Distribució d'hores del servei de veïnatge en els barris del Districte de Ciutat Vella (Juliol i agost)

### BARCELONETA

1475,5 hores  
33,24 %

### GÒTIC

812,5 hores  
18,30 %

Tres equips d'A.E.P. en horari Diürn, de dilluns a diumenge.  
Horari 1: 8 a 14:30 h.  
Horari 2: de 14:30 a 21h.  
Horari 3: de 15:30 a 22 h.  
Dos equips d'A.E.P. en horari Nocturn, de dilluns a diumenge.  
Horari 1: 22 h. a 04:30 hores.  
Horari 2: de 00:30 h. a 07 hores.

### RAVAL

1222 hores  
27,53 %

### SANT PERE

929,5 hores  
20,94 %

Tres equips de T.I.S. en horari Diürn de dilluns a diumenge.  
Horari 1: 8 a 14:30 h.  
Horari 2: 14:30 h. a 21 h.  
Horari 3: 15:30 h. a 22 h.  
Tres equips en horari Nocturn de dilluns a diumenge.  
Horari 1: 20 h. a 02:30 h.  
Horari 2: 22 h. a 04:30 h.  
Horari 3: 00:30 h. a 07 h.

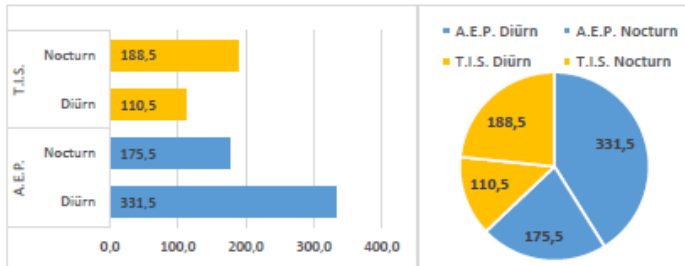
**Equip multidisciplinari de 10 auxiliars d'espai públic, 12 tècnics d'intervenció social, 1 advocat, 1 arquitecte, 4 mediadors interculturals i 3 dinamitzadors comunitaris**



## Distribució d'hores del servei de veïnatge en els barris del Districte de Ciutat Vella (Agost)

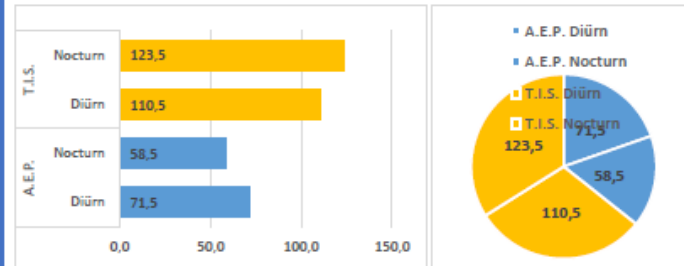
**Barceloneta**      **806,0**      **36,4%**

A.E.P.	Diürn	331,5
A.E.P.	Nocturn	175,5
T.I.S.	Diürn	110,5
T.I.S.	Nocturn	188,5



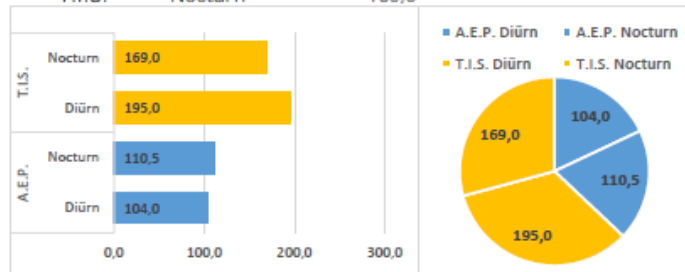
**Gòtic**      **364,0**      **16,4%**

A.E.P.	Diürn	71,5
A.E.P.	Nocturn	58,5
T.I.S.	Diürn	110,5
T.I.S.	Nocturn	123,5



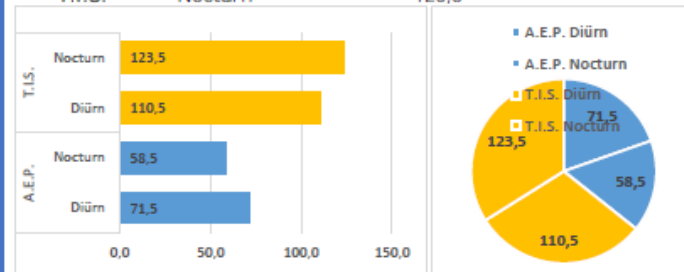
**Raval**      **578,5**      **26,1%**

A.E.P.	Diürn	104,0
A.E.P.	Nocturn	110,5
T.I.S.	Diürn	195,0
T.I.S.	Nocturn	169,0



**Casc antic**      **468,0**      **21,1%**

A.E.P.	Diürn	71,5
A.E.P.	Nocturn	58,5
T.I.S.	Diürn	110,5
T.I.S.	Nocturn	123,5





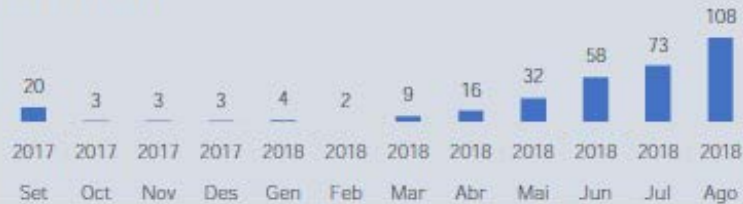
## Situacions de pernocta DIÛRNA a l'espai públic

185

Situacions de pernocta diürna detectades pel Servei Veinatge i Proximitat.



### Barceloneta



### Raval



### Gòtic



### Casc antic





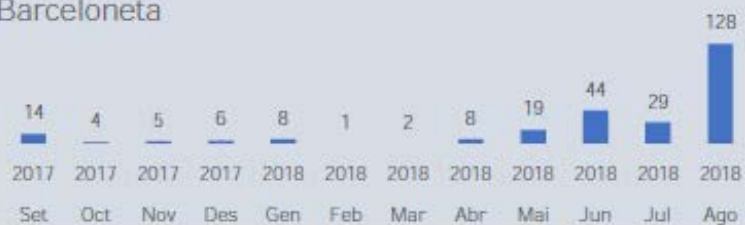
## Situacions de pernocta NOCTURNA a l'espai públic

293

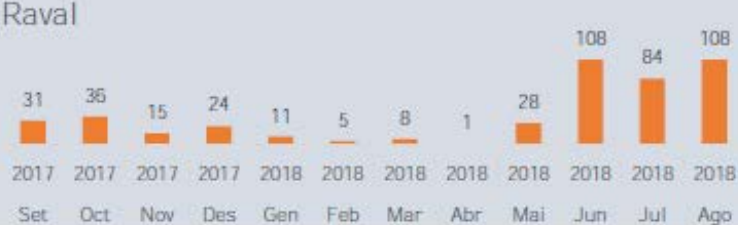
Situacions de pernocta en horari nocturn detectades pel Servei Veinatge i Proximitat.



### Barceloneta



### Raval



### Gòtic

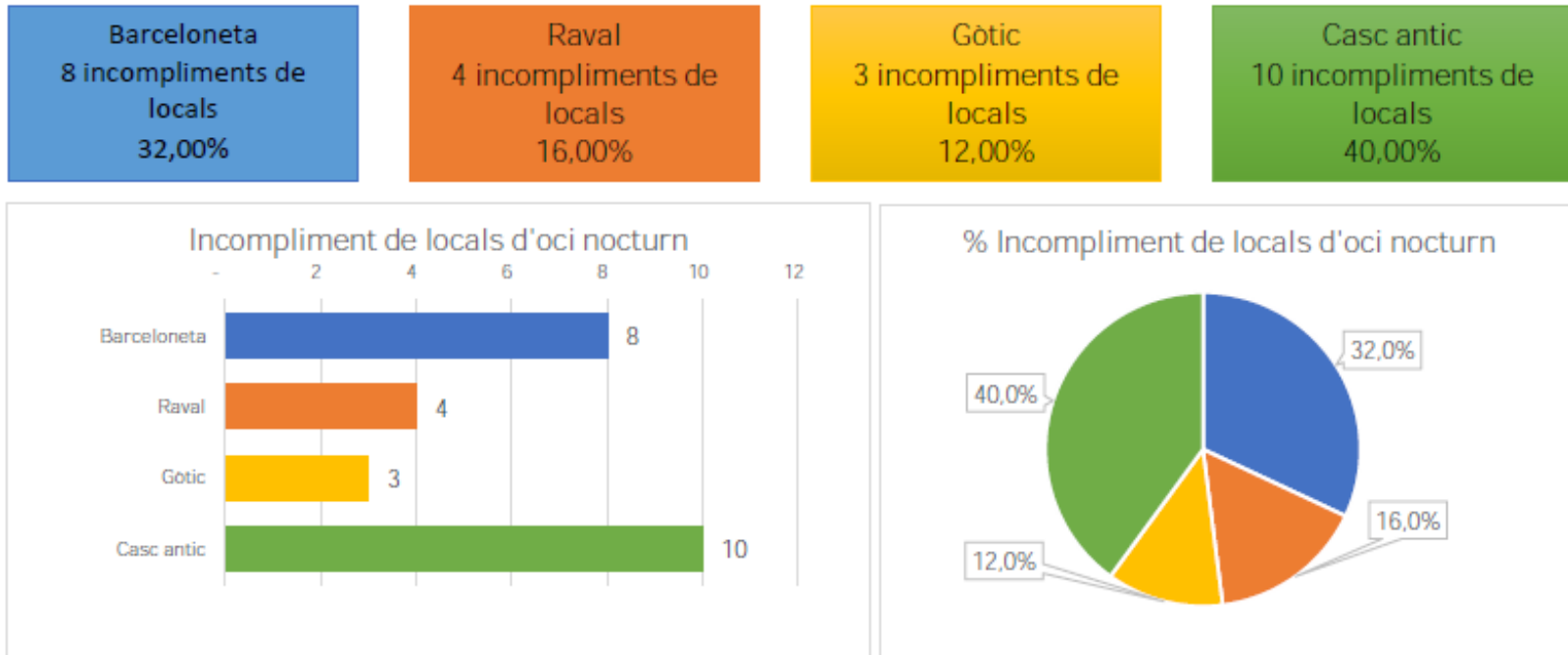


### Casc antic





## Incompliments de locals d'oci nocturn



S'observa una disminució en el nombre de queixes de veïns/es per oci nocturn. Casc antic és on s'han detectat més problemàtiques seguit del barri de la Barceloneta.





## Incompliments de locals d'oci nocturn





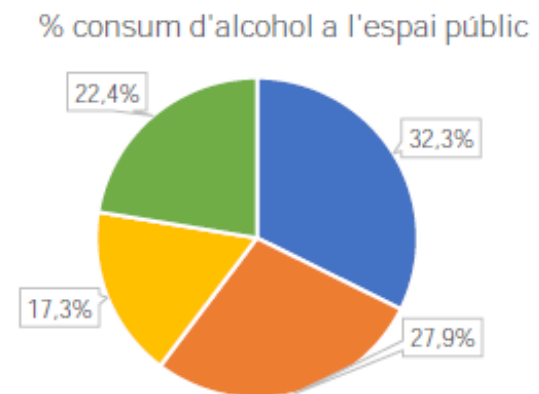
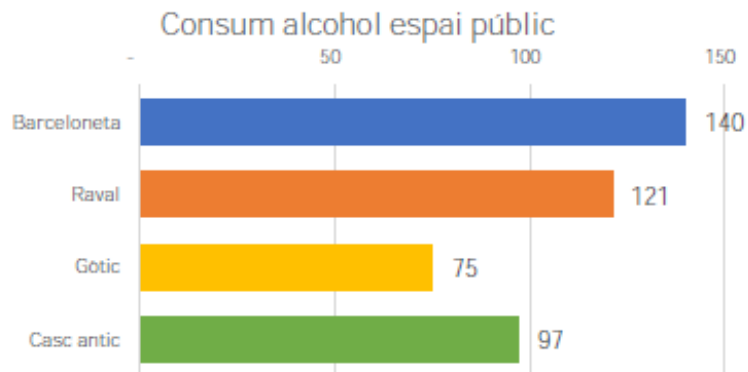
## Consum d'alcohol a l'espai públic

Barceloneta  
140 situacions de  
consum d'alcohol  
32,33%

Raval  
121 situacions de  
consum d'alcohol  
27,94%

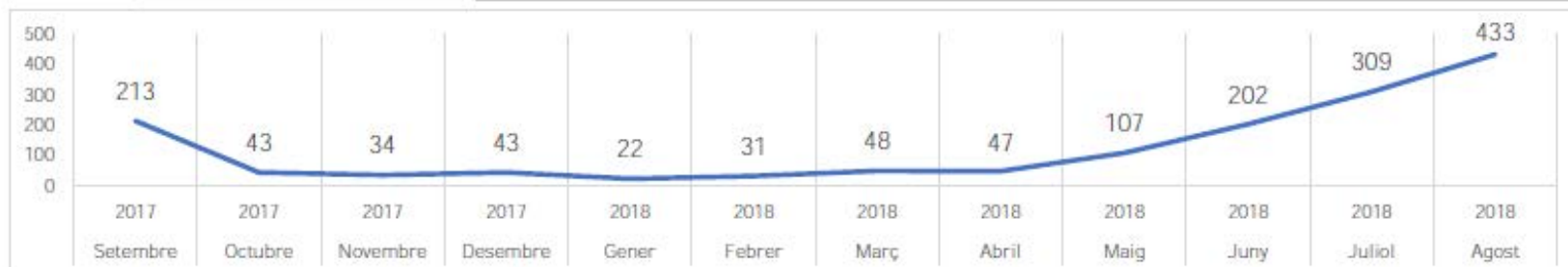
Gòtic  
75 situacions de  
consum d'alcohol  
17,32%

Casc antic  
97 situacions de  
consum d'alcohol  
22,40%





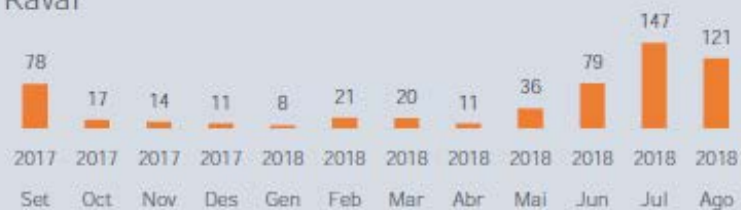
## Consum d'alcohol a l'espai públic



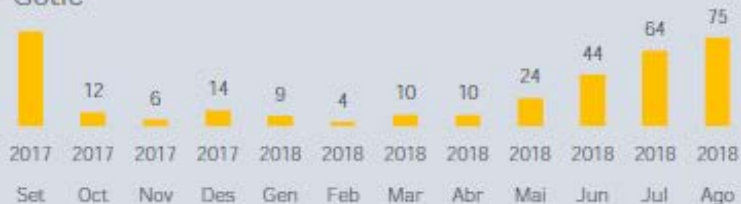
### Barceloneta



### Raval



### Gòtic



### Casc antic





## Conductes sorolloses a l'espai públic





## Situacions problemàtiques on s'ha intervingut

	BARCELONETA	CASC ANTIC	GÒTIC	RAVAL	TOTAL
Activitats no autoritzades a l'espai públic	43	22	48	16	129
Alimentadors de coloms	23	3	4	10	40
Estupefaents	50	42	52	114	258
Exclusió social	91	51	65	190	397
Gossos deslligats	25	2	1	1	29
Incivisme	223	155	111	188	677
Incompliment establiments comercials	18	7	5	3	33
Manteniment espai públic	32	24	6	19	81
Neteja	85	55	18	63	221
Situacions de pernocta	236	51	36	154	477
Ús massiu i/o intensiu	7	8	5	3	23



## Punts de venda de droga (entrada domicilis)

### Fins 15 setembre

RESUM	Domicilis	Detinguts
<b>RAVAL</b>	43	55
<b>BARCELONETA</b>	6	8
<b>GÒTIC</b>	4	7
<b>SANT PERE</b>	0	0
<b>TOTAL</b>	53	70

Dins del Pla de Xoc de Drogues (PXD) s'han afegit 3 dotacions extraordinàries al barri del Raval en torns de 12 hores de dilluns a divendres i els caps de setmana 2 dotacions en torns de 12 hores.





## Cannàbiques

TOTAL 2018		
RESUM	Amb Llicència	Sense Llicència
RAVAL	13	3
BARCELONETA	2	0
GÒTIC	6	4
SANT PERE	13	2
<b>TOTAL</b>	<b>34</b>	<b>9</b>

Durant el 2018 s'han fet inspeccions a les 34 associacions cannàbiques amb Llicència

Durant la campanya d'estiu:

Precintat i tapiat 7 cannàbiques il·legals

Tancada 1 cannàbica amb llicència (operatiu conjunt GUB-CME)

S'ha agilitzat molt el temps de resposta entre districte i GUB



## Llocs d'especial seguiment

Plaça Castella

Riera Baixa

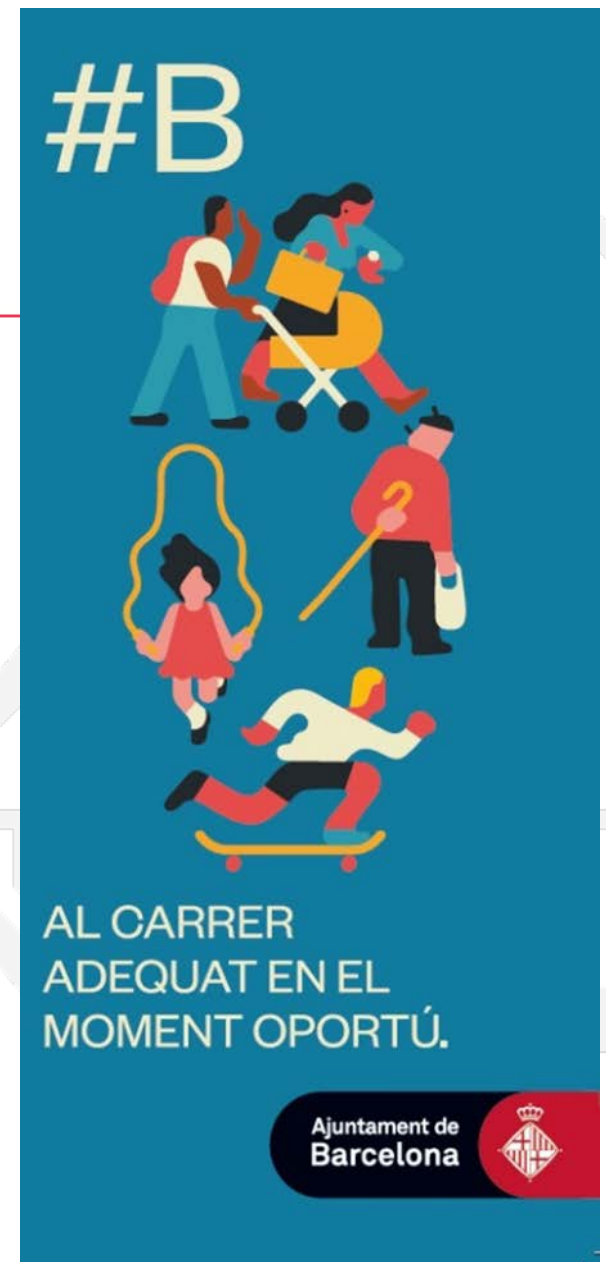
Plaça dels Àngels (MACBA)

Terenci Moix

Plaça Reial

Barceloneta

- Parc de la Catalana
- Passeig Joan de Borbó
- Plaça del Poeta Boscà
- Front Marítim







# HUTS

- Des de GUB no s'ha detectat un augment de demandes per via telefònica respecte a la mitjan anual
- Departament d'inspeccions:
  - 260 procediments HUTS en actiu
  - Campanya d'estiu s'han fet 93 inspeccions
  - S'han obert 73 procediments nous
  - 2 nous visualitzadors a l'equip de Barceloneta
- Campanya de comunicació
  - Cartells 8000 unitats (angles/català)
  - Flyers 1000 unitats (angles/català)





# Soroll

BARRIS	CIUTADANS LOCALS	TURISTES	PIRULETES	TRIANGLES	SOTAGOTS
Sant Pere, Santa Caterina i la Ribera	3.579	2.971	5.713	94	3.500
Raval	2.838	1.985	3.489	64	4.000
Barceloneta	1.295	2.341	2.718	25	925
Gòtic	1.752	2.499	3.584	58	3.500
<b>TOTAL</b>	<b>9.464</b>	<b>9.796</b>	<b>15.504</b>	<b>241</b>	<b>11.925</b>

- **Posagot soroll**
- **Banderoles soroll:**
  - Rambla del Raval.
  - C. Montalegre entre Valdonzella i Elisabets.
  - C. Valdonzella entre Tallers i Montalegre.
  - Pg. Colom entre pl. Duc Medinaceli i Portal de la Pau.
  - Av. Joan de Borbó des de Balboa fins a la pl. del Mar.
  - Pg. Marítim de la Barceloneta (de pl. Mar fins al Parc de la Barceloneta)
  - Plaça de la Barceloneta.
  - Plaça dels Àngels.

#B #compartimbon  
[www.compartim.barcelona](http://www.compartim.barcelona)

XISSSSSSST!  
A LA NIT NO EM CRIDIS A L'ORELLA  
DON'T SHOUT IN MY EAR AT NIGHT

Xisssssssssssssssst!

Districte de Ciutat Vella **Ajuntament de Barcelona**



## Inspeccions

---

ESTIU 2018	
INSPECCIONS	EXPEDIENT OBERT
Rambla	29
Paral·lel	12
Barceloneta	38
Joan Borbó	65
Places districte	9
<b>TOTAL</b>	<b>153</b>

S'han realitzat 5 campanyes en les zones mes conflictives durant l'estiu.

La majoria dels expedients son:

- Elements NO autoritzats a les terrasses
  - Excés d'ocupació a les terrasses
  - NO recollida dels elements quan el local està tancat
-



# 02

## Passatge Josep Benet

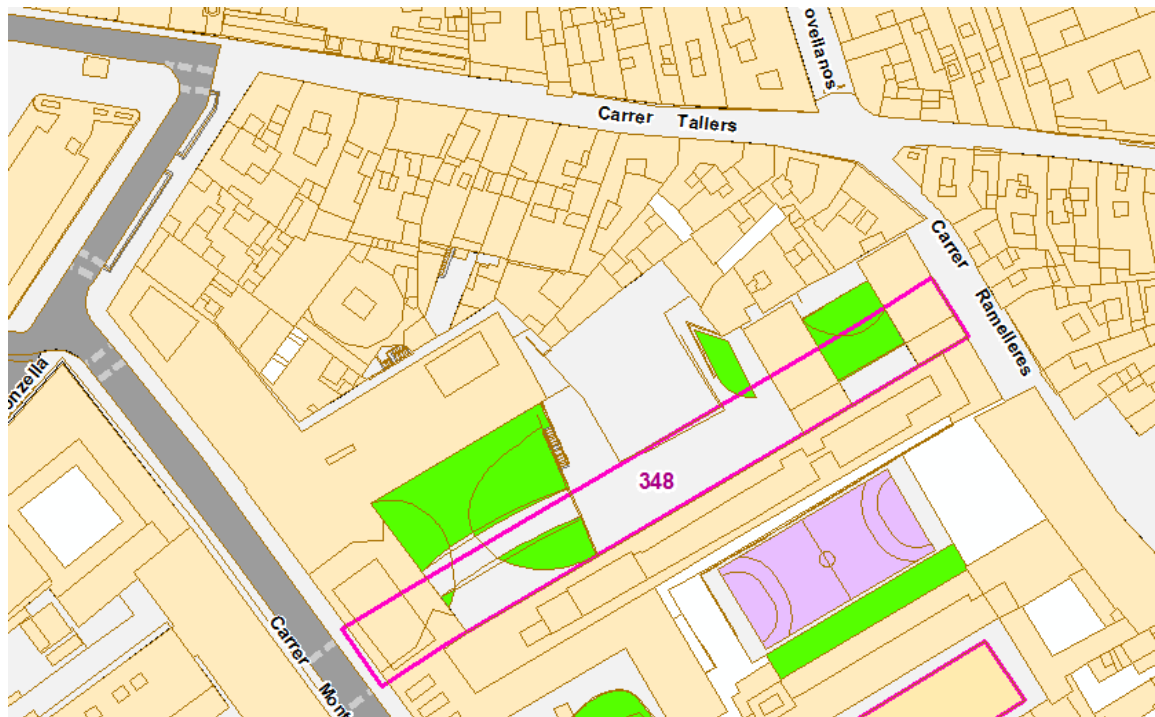
3 d'octubre de 2018

---

B  
BC  
BN



## Connexió de vianants entre els carrers de Montalegre i Ramalleres per l'interior de l'equipament universitari







Ajuntament  
de Barcelona

**Gràcies per la vostra atenció**

[barcelona.cat/ciutatvella](http://barcelona.cat/ciutatvella)



**Ajuntament  
de Barcelona**