

Comissió consultiva de Govern:

Via Pública, Seguretat, Mobilitat i Serveis Municipals

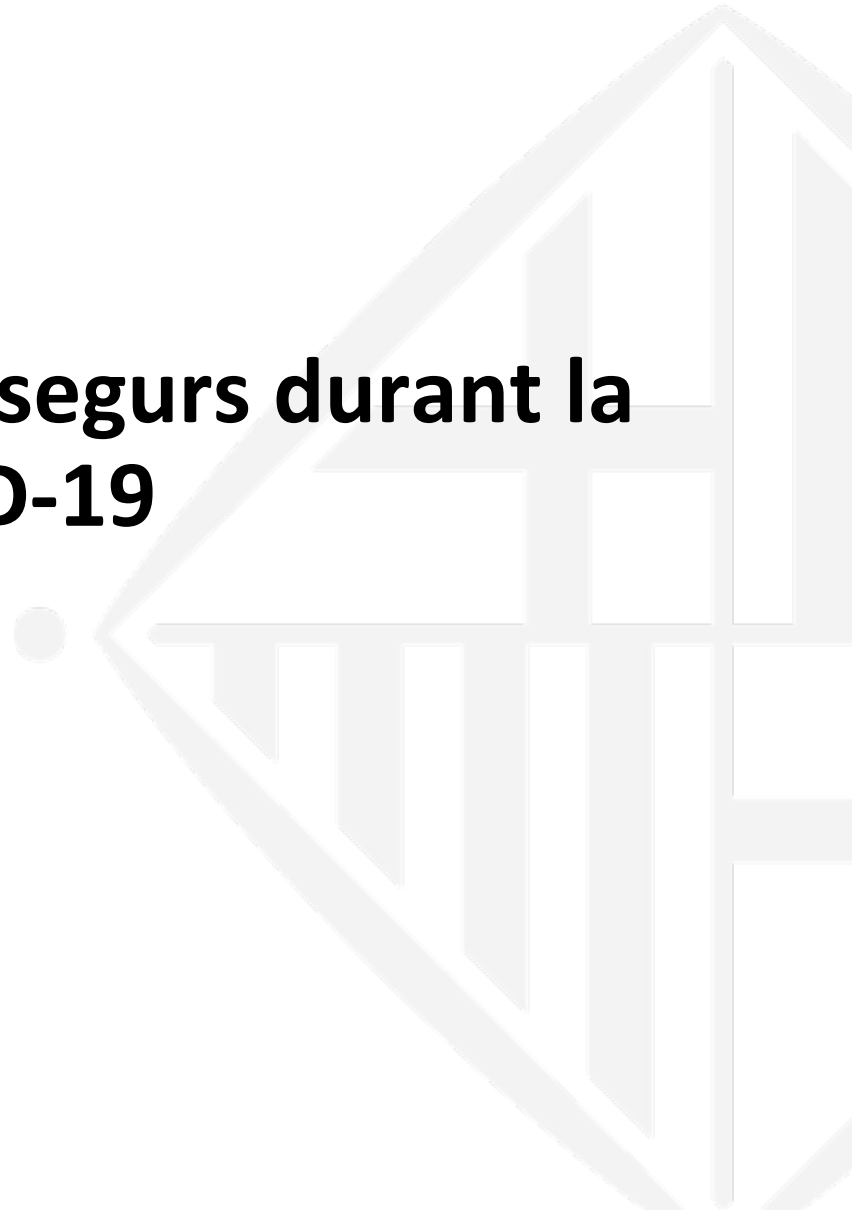
02 de juliol de 2020

Continguts

1. **Xarxa d'itineraris segurs durant la COVID-19**
2. **Actuacions per a la recuperació de l'espai del vianant en punts conflictius amb l'aparcament de motos**
3. **Torn obert de paraules.**

01

**Xarxa d'itineraris segurs durant la
COVID-19**

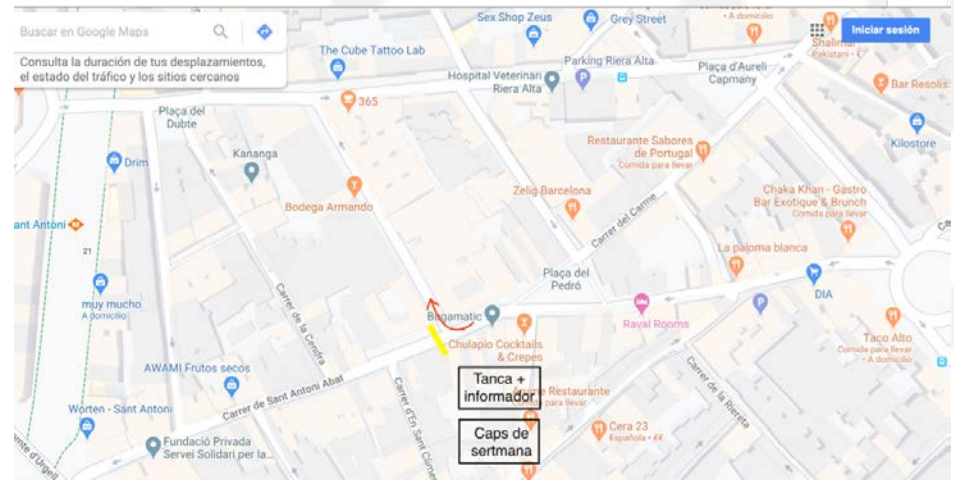


Carrer del Carme:

- Senyal situat a carrer del Carme amb Àngels i a Carme amb Floristes de la Rambla.
- Es deixa obert el pas per PI Gardunya, com a alternativa.
- Servei de veïnatge i suport de la Guàrdia Urbana puntual.

Carrer de Sant Antoni Abat:

- Senyal situat al carrer Sant Antoni Abad amb Bisbe Laguarda.
- Avisos a Riera Alta – Maria Aurèlia Capmany.
- Servei de veïnatge i suport de la Guàrdia Urbana, per franges horàries.



Carrer del Carme:

Resum intervencions servei de veïnatge c. Carme							
dia	Atenen la restricció	Salten la restricció	Motos	Veïns	Serveis	Altres: Carrega i descàrrega, repartiment...	Incidents
23-juny-20							Tanca no esta posada (3)
24-juny-20							Tanca no esta posada (1)
26-juny-20	125	10			8		
27-juny-20	125	4	55		15	5	Insults 1
28-juny-20	55	37			23	15	Tanca no esta posada (2) Incidents amb sense sostre

Carrer de Sant Antoni Abat:

Resum intervencions servei de veïnatge St. Antoni Abat							
dia	Atenen la restricció	Salten la restricció	Motos	Veïns	Serveis	Altres: Carrega i descàrrega, repartiment...	Incidents
6-juny-20	48	28			20	17	
7-juny-20	27	2			17	21	
13-juny-20	23	11			8	15	18 2
14-juny-20	108	9			8	4	4 4
20-juny-20	51	7			10	18	2
21-juny-20	121	5			5	21	1
24-juny-20	77	59	48		13	11	15
27-juny-20	200	24				24	5 2
28-juny-20	165	30				15	

Seguiment

S'ha aconseguit la reducció d'un 75-80% del trànsit total habitual –inclosos serveis-.

En totes dues zones s'ha detectat una millora progressiva en el comportament durant el seguiment de la mesura, i una reducció de l'incompliment començant amb un 28% el primer cap de setmana i acabant amb un 12% en l'últim.

Consolidació

Carrer del Carme:

- Senyals verticals situat a carrer del Carme amb Àngels i a Dr. Dou – Pintor Fortuny.
- Seguiment puntual per Guàrdia Urbana.

Carrer de Sant Antoni Abat:

- Senyals verticals a l'accés a Hospital per la Rambla del Raval i una segona a l'inici de Sant Antoni Abad amb Bisbe Laguarda.
- Es mantindran avisos a Riera Alta amb Maria Aurèlia Capmany, i a Cera.
- Seguiment puntual per Guàrdia Urbana.



02

Actuacions per a la recuperació de l'espai del vianant en punts conflictius amb l'aparcament de motos



ACTUACIONS REALITZADES:

- FASE 1 Duran i Bas
- FASE 2 Antonio Lòpez
- FASE 3 Princesa
- FASE 4 Palma de Sant Just
- FASE 5 Av. Drassanes
- FASE 6 La Morera i Pl. de Sant Agustí
- FASE 7 Avinguda Francesc Cambó
- FASE 8 Sots Tinent Navarro

ACTUACIONS EN CURS

- FASE 9 Gòtic Sud-Entorns Pati Llimona



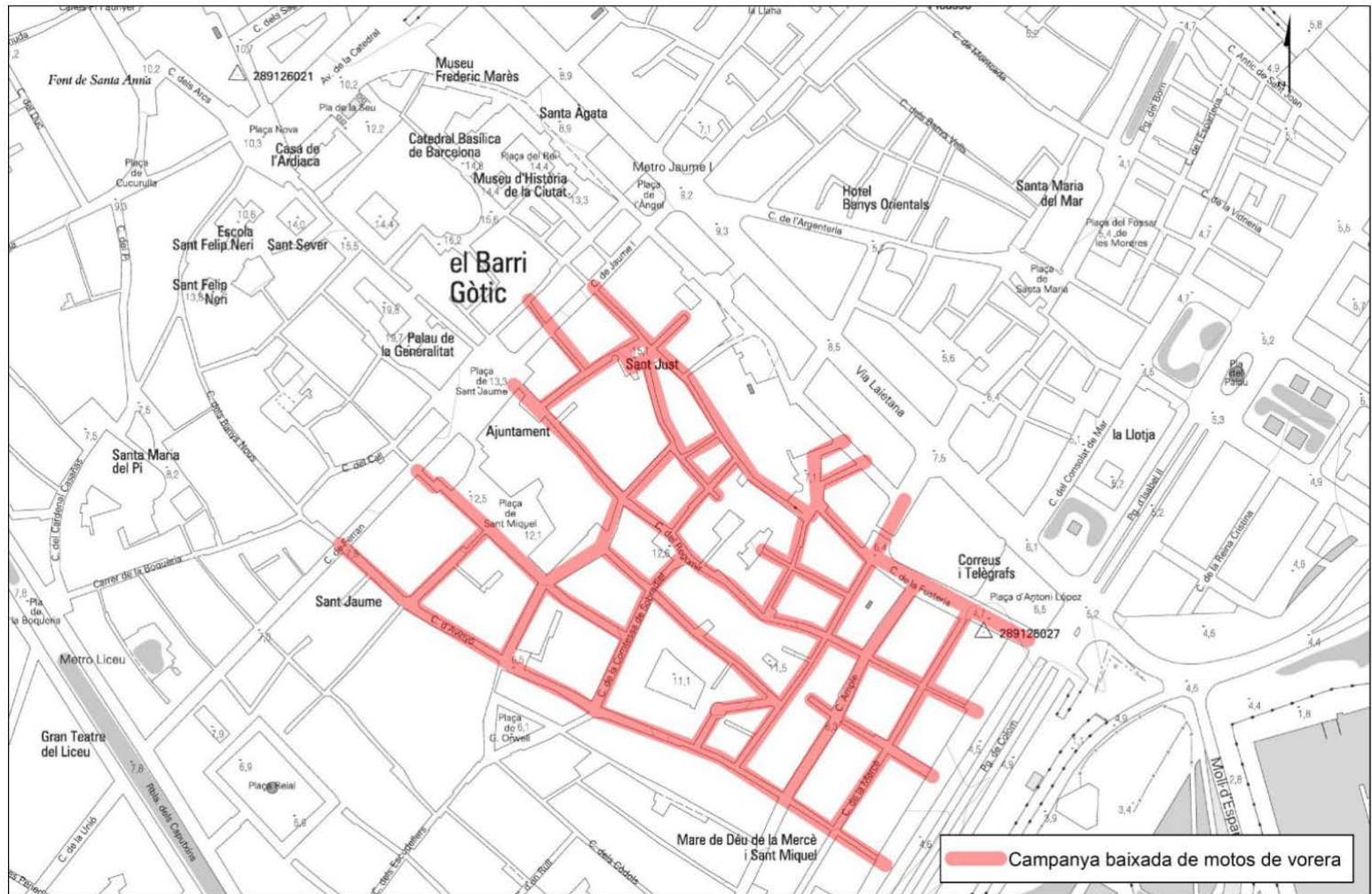


Cronograma FASE 9

 CAMPANYA DE MOTOS EN VORERA		CALENDARI				
		08 juny a 14 juny	15 juny a 21 juny	22 juny a 28 juny	29 juny a 5 juliol	a partir 6 juliol
FASE 09	Execució: 08 juny a 21 juny	Execució	Execució			
	Informadors EU: -					
	Avisos GUB: 15 a 21 juny		Avisos GUB			
	Intervenció GUB: 22 a 28 juny			Intervenció GUB		
	Intervenció B:SM: a partir 29 juny				Intervenció B:SM	
	Pàrquings Gratuïtat:		Gratuïtat Pàrquings			
	Pàrquings Campanya:				Campanya Pàrquings	

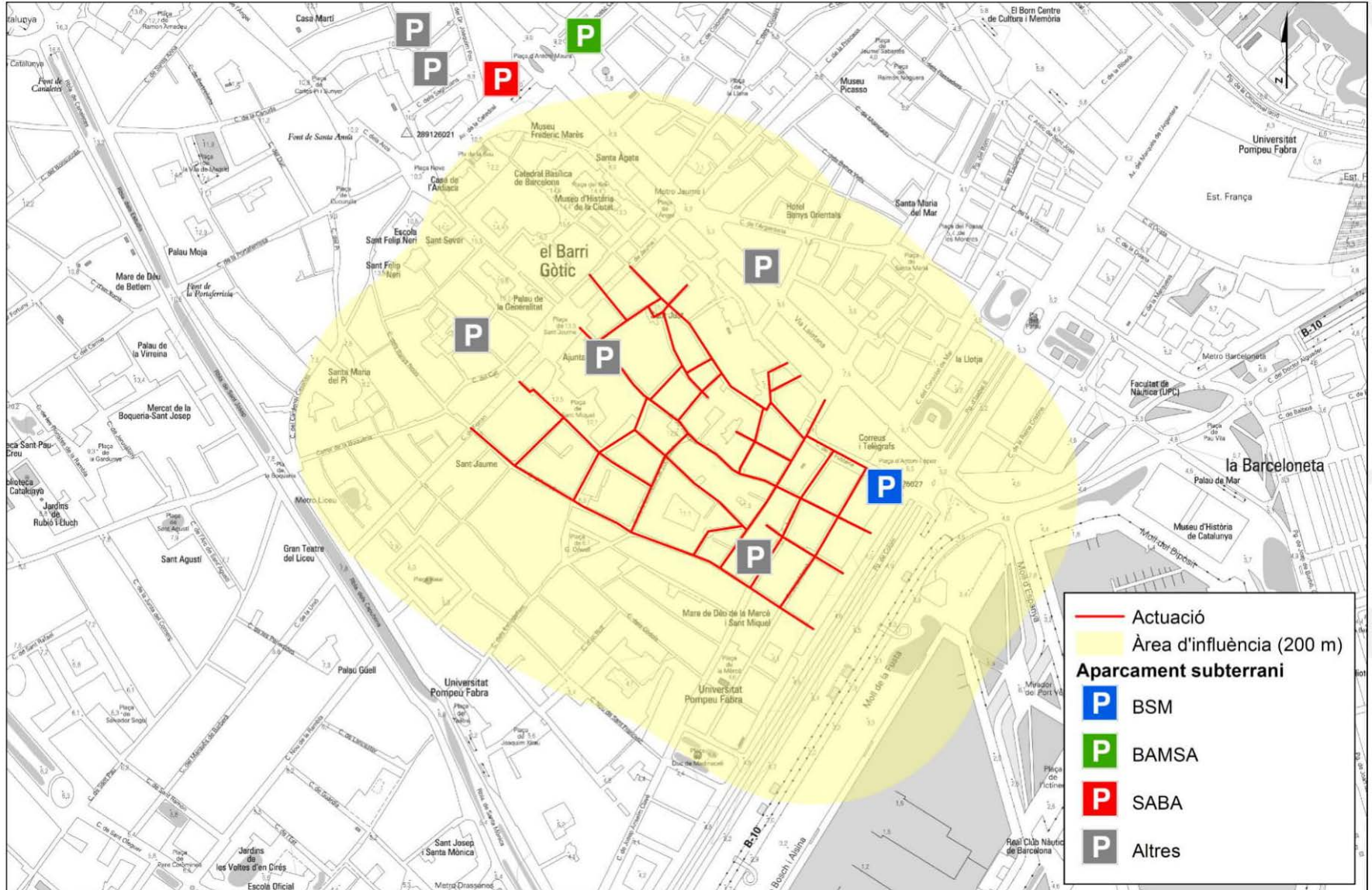


1. Ciutat Vella. Entorns Pati Llimona



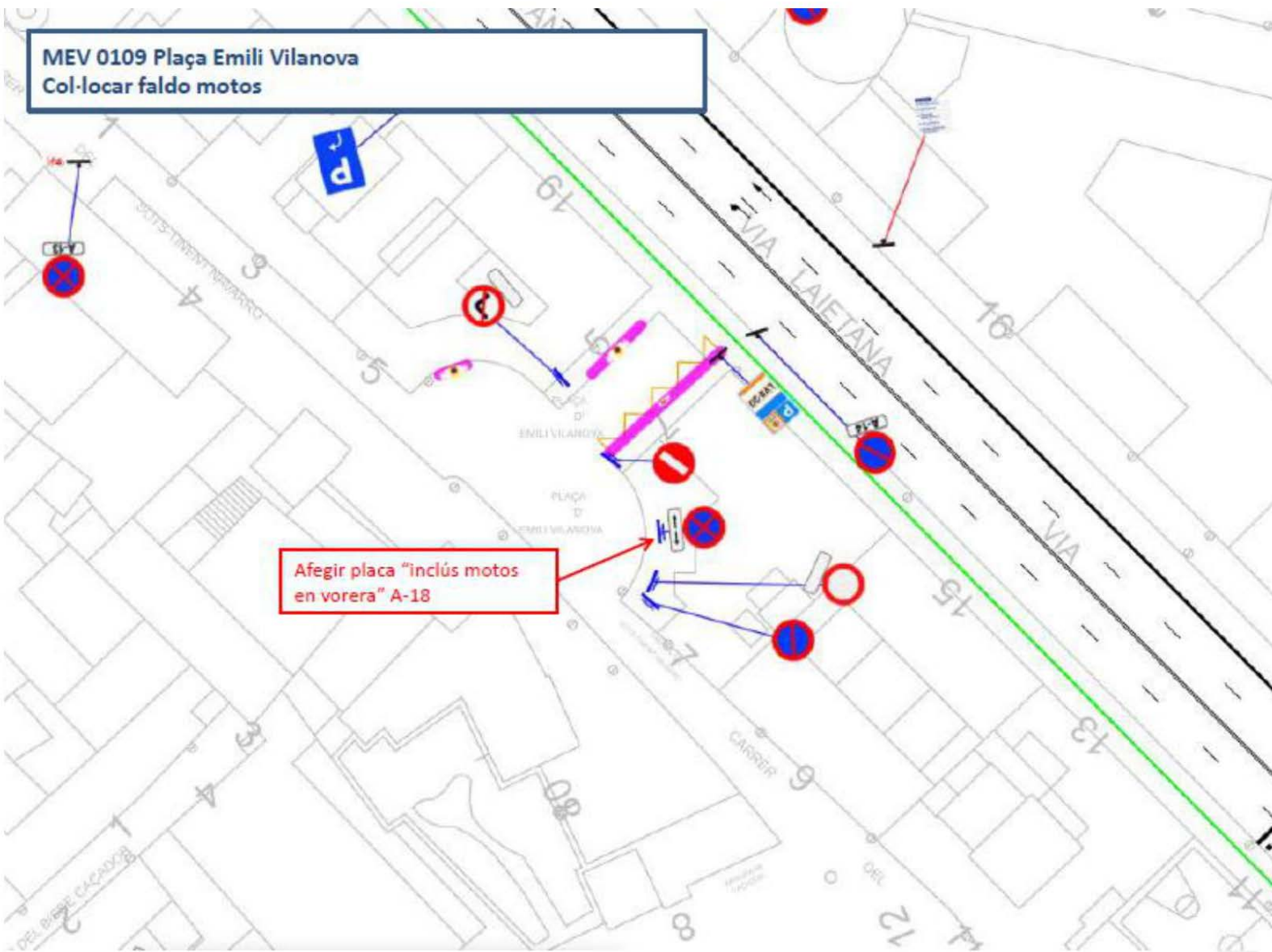


1. Ciutat Vella. Entorns Pati Llimona. Informació Aparcaments



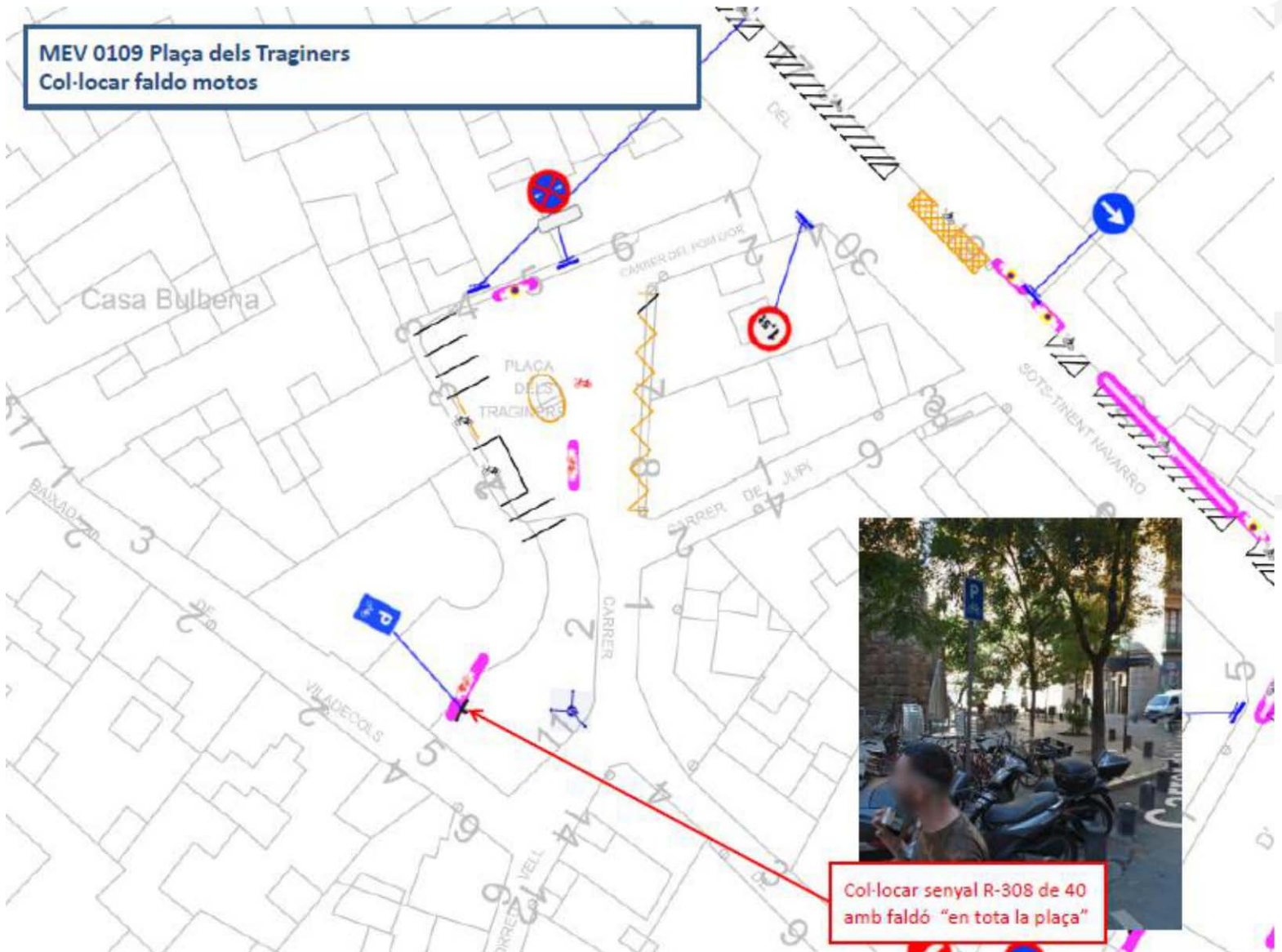


1. Ciutat Vella. Entorns Pati Llimona. Ordre treball





1. Ciutat Vella. Entorns Pati Llimona. Ordre treball





1. Ciutat Vella. Entorns Pati Llimona. Ordre treball

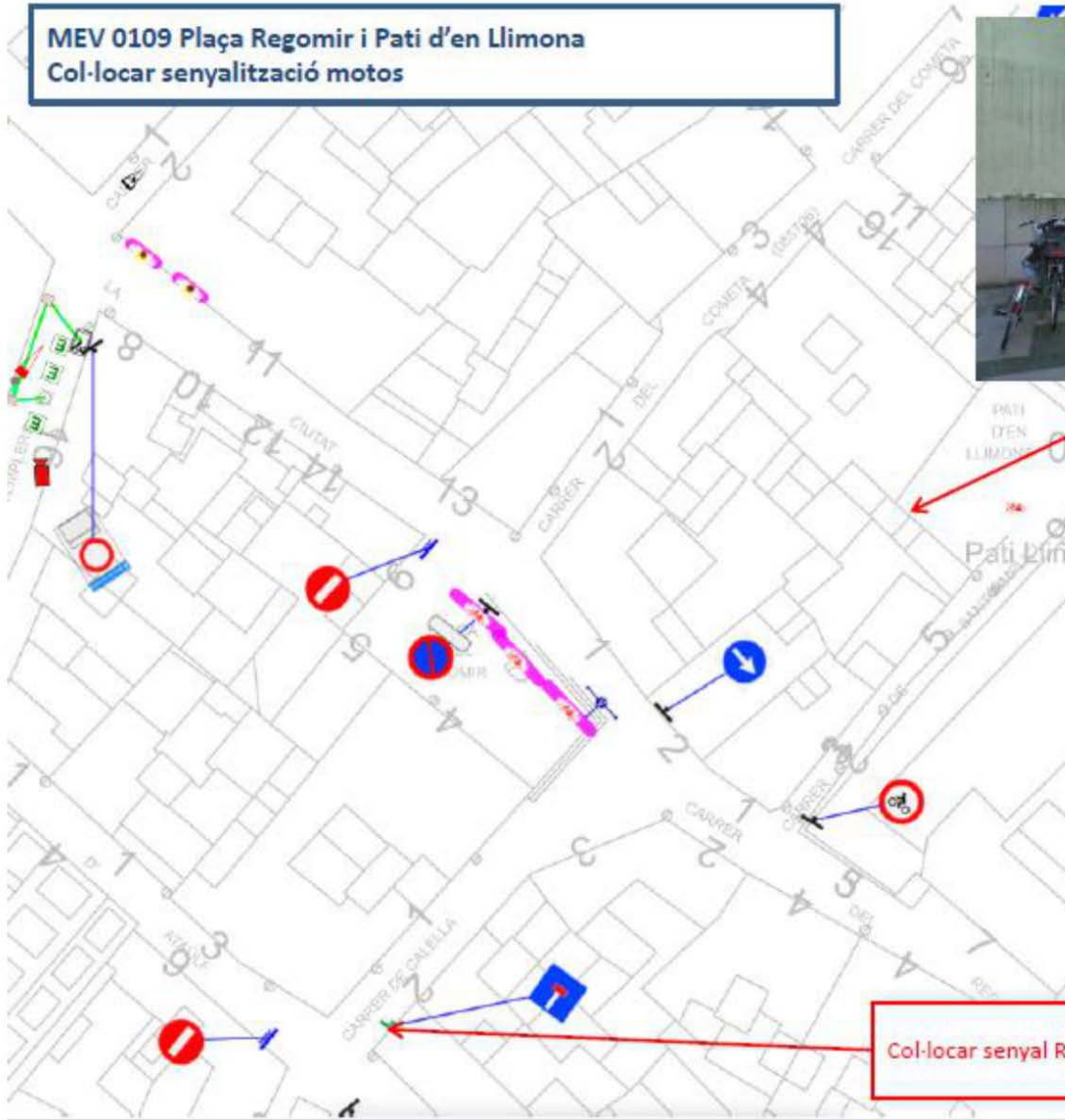
MEV 0109 Regomir
Col·locar senyalització motos





1. Ciutat Vella. Entorns Pati Llimona. Ordre treball

MEV 0109 Plaça Regomir i Pati d'en Llimona
Col·locar senyalització motos



Col·locar senyal R-308 de 40
"en tota la plaça"

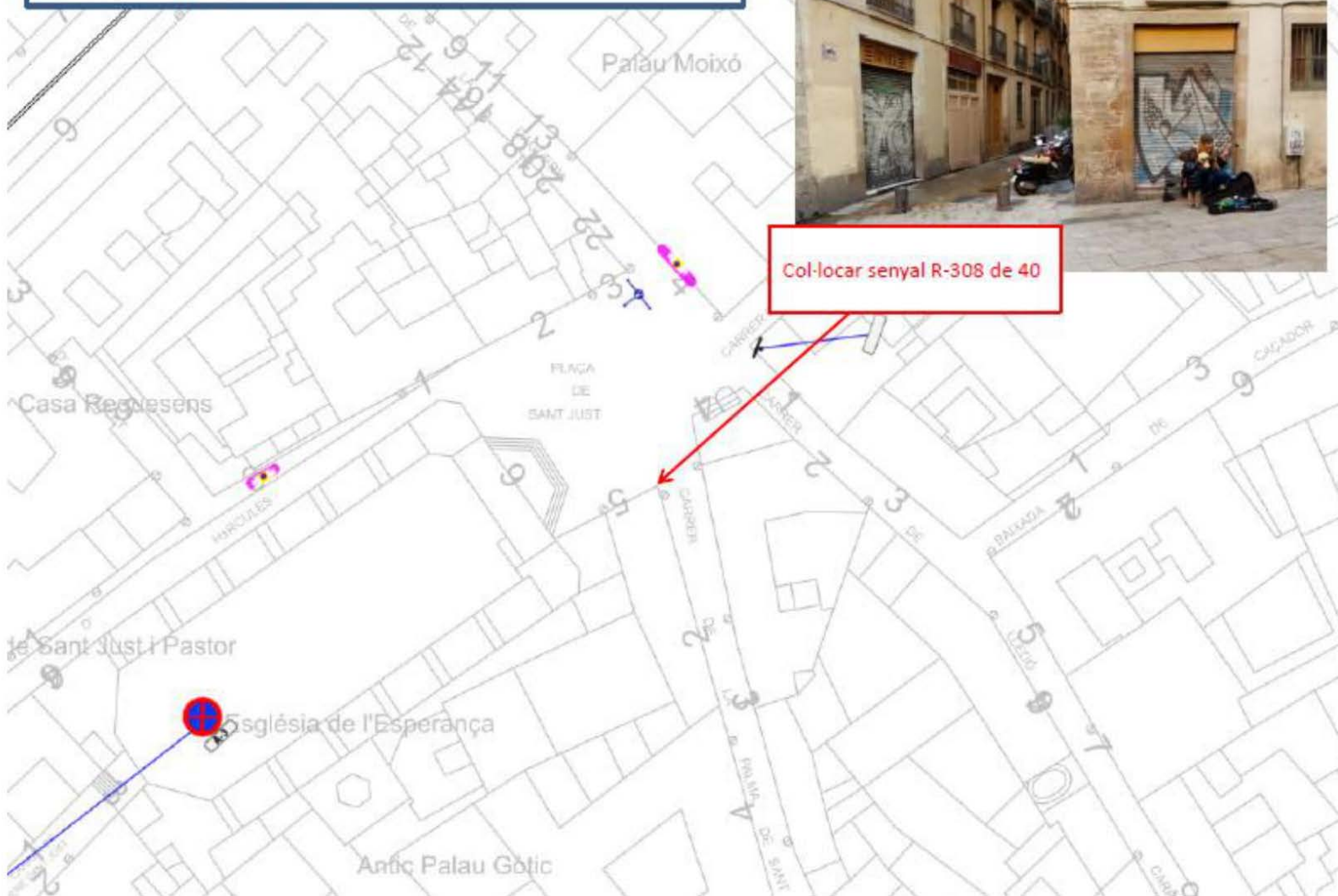


Col·locar senyal R-308 de 40



1. Ciutat Vella. Entorns Pati Llimona. Ordre treball

MEV 0109 Plaça de Sant Just
Col·locar senyalització motos



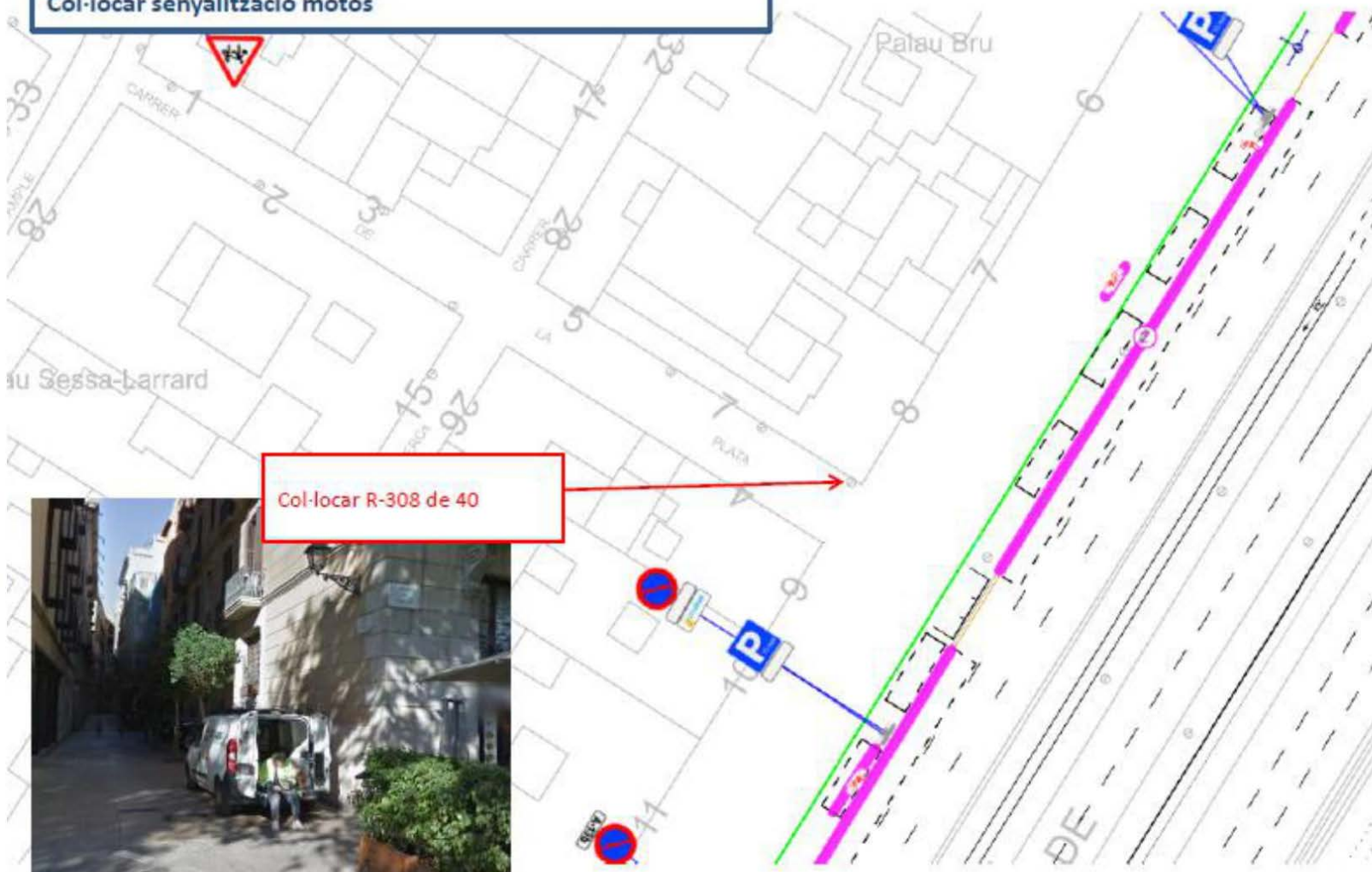
Col·locar senyal R-308 de 40

MEV 0109 Plaça de Sant Just
Col·locar senyalització motos



1. Ciutat Vella. Entorns Pati Llimona. Ordre treball

MEV 0109 Carrer de la Plata
Col·locar senyalització motos



Col·locar R-308 de 40



03

Torn obert de paraules



Moltes gràcies

<https://ajuntament.barcelona.cat/>



Ajuntament
de Barcelona