

# **Comissió consultiva de Govern:**

## **Via Pública, Seguretat, Mobilitat i Serveis Municipals**

05 de març de 2020

---

# Continguts

1. Actuacions per a la recuperació de l'espai del vianant en punts conflictius amb l'aparcament de motos
2. Obres al carrer Pelai per adequació del vestíbul de FGC
3. Torn obert de paraules.

# 01


**Actuacions per a la recuperació de l'espai del vianant en punts conflictius amb l'aparcament de motos**





# Protocol d'actuació i comunicació

- ✓ **Comunicació Ecologia Urbana**  
Campanya d'informadors de Ecologia Urbana al carrer en les ubicacions pertinents.
- ✓ **Campanya GUB**  
Informació i avisos a conductors i posteriors sancions en casos d'indisciplina.
- ✓ **Promocions en aparcaments soterrats**  
Ofertes i preus especials en aparcaments soterrats dins àmbit influència campanya.

CAMPANYA DE MOTOS EN VORERA		MENSUAL				
		1ª SETMANA	2ª SETMANA	3ª SETMANA	4ª SETMANA	RESTA
<b>FASE</b> 	<b>Execució</b>					
	<b>Informadors EU:</b> primera setmana	Avisadors EU				
	<b>Avisos GUB:</b> segona setmana		Avisos GUB			
	<b>Sancions GUB:</b> tercera setmana			Sancions		
	<b>Campanya Vigilància GUB:</b> a partir quarta setmana				Campanya GUB	
	<b>Pàrquings Comunicació:</b> primera setmana	Comunicació				
	<b>Pàrquings Gratuïtat:</b> segona i tercera setmana		Gratuïtat Pàrquings			
	<b>Pàrquings Campanya:</b> a partir quarta setmana				Campanya Pàrquings	



# Comunicació Ecologia Urbana. Tríptics

**GRÀCIES PER APARCAR LES MOTOS A LA CALÇADA**

Així fem una ciutat més segura i amable.

Ajuntament de Barcelona

Actualment a Barcelona nombroses **motocicletes i ciclomotors** no utilitzen les places habilitades a la calçada ni els pàrquings subterranis i fan servir les voreres i zones de vianants per estacionar-se.



Per aquest motiu, **és important tenir coneixement de la normativa a fi d'alliberar al màxim les voreres de motos i ciclomotors mal aparcats**, perquè el vianant recuperi el seu espai natural. Un espai segur.

**Com es pot aparcar?**

Les motocicletes i els ciclomotors han d'aparcar preferiblement a les zones habilitades a la calçada reservades per a aquest fi.

En cas de no haver-hi places disponibles, i sempre que no hi hagi senyalització específica que ho prohibeixi ni reserva de càrrega i descàrrega, estacionament per a persones amb discapacitat o zona d'estacionament prohibit definida, es pot aparcar a la vorera en els casos i les condicions següents:

- Si la vorera fa entre 3 i 6 metres d'ample, es pot aparcar:
  - en paral·lel a la vorada i deixant-hi 0,5 metres de distància del límit.
  - entre els escocells, si n'hi ha, sense sobrepasar-los ni entorpir el pas de sortides de pàrquings, papereres, contenidors...
  - a un mínim de 2 metres dels passos de vianants i les parades d'autobús.

A les voreres de més de 6 metres es pot aparcar en semibateria, sempre que hi hagi més de 3 metres lliures de pas.

Està prohibit aparcar en voreres de menys de 3 metres d'amplada. Per tant, a les voreres en carrers de plataforma única, si no fan més de 3 metres d'ample, no s'hi pot aparcar.

Està prohibit accedir a voreres, andanes i passeigs amb la moto en marxa. L'accés s'ha de realitzar amb el motor parat i sense ocupar el seient. Únicament es podrà utilitzar la força del motor per salvar els desnivells de la vorera, sense accedir pels passos de vianants.

Us informem que disposeu d'alternatives d'aparcament tant en calçada com fora de la calçada.



## PROMOCIONS ESTACIONAMENTS SOTERRATS

Els estacionaments soterrats de BAMSA i SABA han fet diverses promocions potenciar els seus aparcaments:

### Abonaments, promocions i rotacions

Abonaments i promocions	B:SM	SABA-BAMSA
Abonaments diürns	Descompte de fins al 50%	40€/mes
Abonaments trimestrals	20% de descompte	-
Abonaments anuals	-	2 mesos gratuïts
Promoció temporal	Abonaments sense dipòsit i amb el primer mes gratuït (mínim de 2 mesos)	Abonaments de 3 mesos, amb 1 gratuït
Rotacions	Descompte del 50% a la rotació als altres aparcaments de cada empresa (per separat) de forma indefinida.	
	En un període limitat, rotació a 0,4 €/h (50% de la tarifa actual).	
	Inicialment, durant sols 15 dies, rotació gratuïta	



# B:SM. Resum comentaris entrevistes

## Fulletó Campanya Motos als aparcaments

**Promoció especial:**

- Rotació motos GRATIS durant els primers quinze dies de promoció
- Descompte del 50% en el preu de la rotació de motos (servei assignat)
- Nou Abonament Diari 9.30 Moto, amb 1 mes GRATIS\* i descompte del 50% en la rotació a la Xarxa B:SM (només aplicable a parcaments subterranis de 2 nivells i subterranis)
- Servei gratuït de consigna
- Videovigilància 24 hores

**Ja no tens excusa per deixar la teva moto al carrer**

Disposem de places reservades per a motos en aparcaments subterranis

**Abonament Moto**

contacte: 93 409 18 22

aparcamentsbsm.cat

Aparcaments B:SM Ajuntament de Barcelona

**Mapa de 63 aparcaments a tot el centre**

1. Plaça de Sant Jaume	14. Plaça de Sant Jaume	27. Plaça de Sant Jaume	40. Plaça de Sant Jaume
2. Plaça de Sant Jaume	15. Plaça de Sant Jaume	28. Plaça de Sant Jaume	41. Plaça de Sant Jaume
3. Plaça de Sant Jaume	16. Plaça de Sant Jaume	29. Plaça de Sant Jaume	42. Plaça de Sant Jaume
4. Plaça de Sant Jaume	17. Plaça de Sant Jaume	30. Plaça de Sant Jaume	43. Plaça de Sant Jaume
5. Plaça de Sant Jaume	18. Plaça de Sant Jaume	31. Plaça de Sant Jaume	44. Plaça de Sant Jaume
6. Plaça de Sant Jaume	19. Plaça de Sant Jaume	32. Plaça de Sant Jaume	45. Plaça de Sant Jaume
7. Plaça de Sant Jaume	20. Plaça de Sant Jaume	33. Plaça de Sant Jaume	46. Plaça de Sant Jaume
8. Plaça de Sant Jaume	21. Plaça de Sant Jaume	34. Plaça de Sant Jaume	47. Plaça de Sant Jaume
9. Plaça de Sant Jaume	22. Plaça de Sant Jaume	35. Plaça de Sant Jaume	48. Plaça de Sant Jaume
10. Plaça de Sant Jaume	23. Plaça de Sant Jaume	36. Plaça de Sant Jaume	49. Plaça de Sant Jaume
11. Plaça de Sant Jaume	24. Plaça de Sant Jaume	37. Plaça de Sant Jaume	50. Plaça de Sant Jaume
12. Plaça de Sant Jaume	25. Plaça de Sant Jaume	38. Plaça de Sant Jaume	51. Plaça de Sant Jaume
13. Plaça de Sant Jaume	26. Plaça de Sant Jaume	39. Plaça de Sant Jaume	52. Plaça de Sant Jaume

## Anunci campanya

**Ja no tens excusa per deixar la teva moto al carrer**

**Promoció especial:**

- Rotació motos GRATIS durant els primers quinze dies
- Descompte del 50% en el preu de la rotació de motos (servei assignat)
- Nou Abonament Diari 9.30 Moto, amb 1 mes GRATIS\* i descompte del 50% en la rotació a la Xarxa B:SM (només aplicable a parcaments subterranis de 2 nivells)
- Servei gratuït de consigna
- Videovigilància 24 hores

contacte: 93 409 18 22

aparcamentsbsm.cat

Aparcaments B:SM Ajuntament de Barcelona

## Lona entrada estacionaments

1 mes GRATIS/ mínim 2 mesos

Servei gratuït de consigna

Videovigilància 24 hores

50% de descompte en la Xarxa d'Aparcaments B:SM

**Rebaixem els preus**

Diari 9.30h Moto

**18,00€**

mes / IVA inclòs

contacte: 93 409 18 22, infocomercial@bsmsa.cat

aparcamentsbsm.cat

Aparcaments B:SM Ajuntament de Barcelona



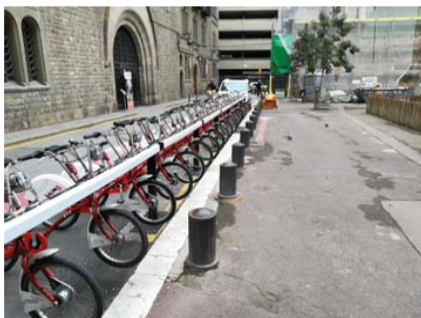






## Districte: 1 Ciutat Vella

### Àmbit: Carrer Duran i Bas

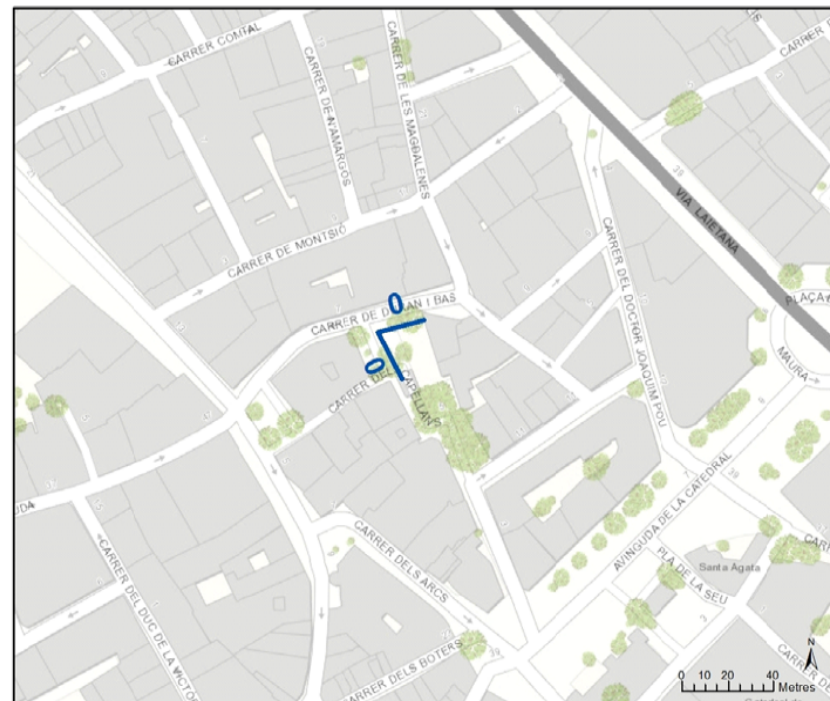


Número de motos antic: 34

Número de motos actual: 0

Diferència: **34**

Places estacionament motos creades: 0



#### Comentaris Guàrdia Urbana:

La majoria de motos que estacionaven en aquest àmbit eren per mobilitat obligada i se'ls va avisar expressament de què ho deixessin de fer.

Al c. Capellans hi ha zona per a l'estacionament de motos que ha permès treure-les del c. Duran i Mas.

El fet que el c. Joaquim Pou estigui en obres no està afectant a aquesta zona.

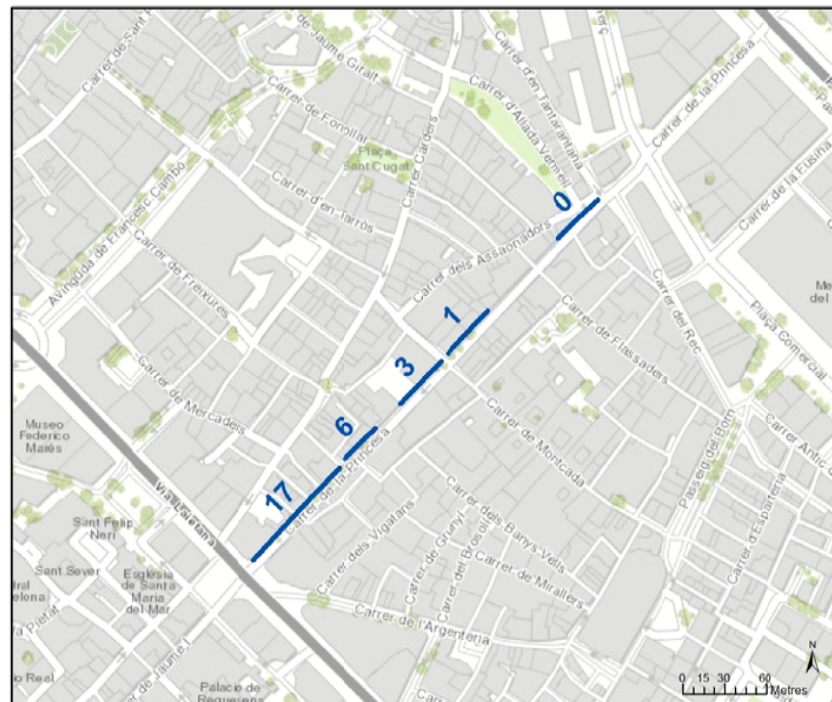
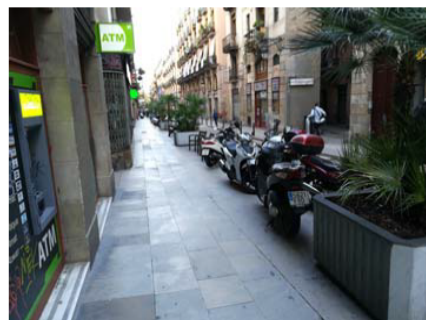
Que no hi hagi motos estacionades també fa d'efecte dissuasori atès que quan una hi vol estacionar s'ho pensa perquè veu que el seu vehicle estarà sol.





## Districte: 1 Ciutat Vella

Àmbit: Carrer de la Princesa



Número de motos antic: 38

Número de motos actual: 27

Diferència: **11**

Places estacionament motos creades: 8

### Comentaris Guàrdia Urbana:

No s'han creat alternatives atès que no s'han posat noves places. Segons Guàrdia Urbana falten places.

A la cruïlla del c. Comerç amb Princesa s'han eliminat 3 places de zona verda per posar estacionament de motos tot i que no és suficient per la demanda que hi ha.

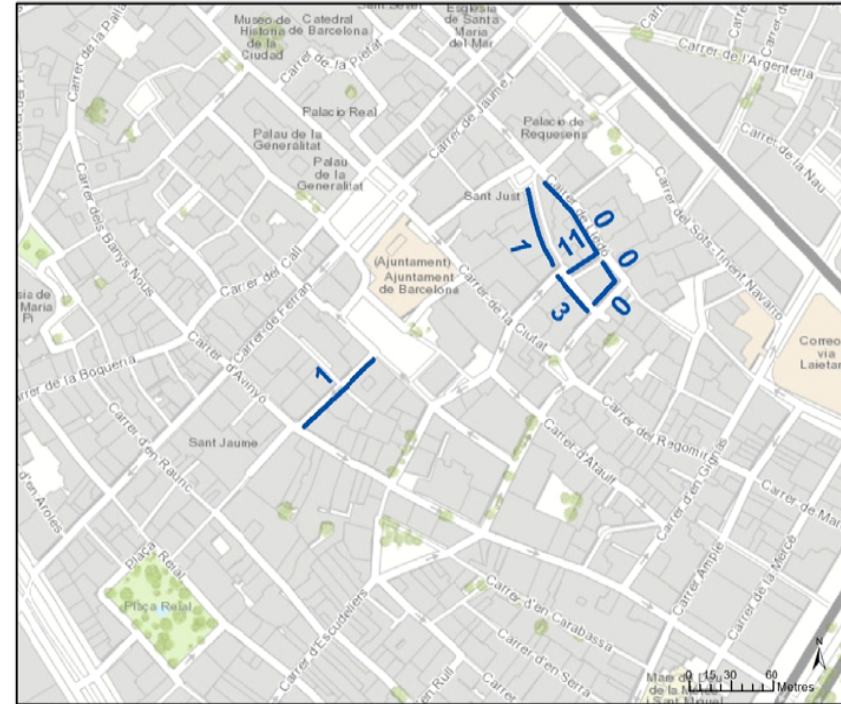
Gairebé totes les motos aparcades són per mobilitat obligada atès que per la nit baixa molt el número de vehicles estacionats.

Com en altres casos, el problema s'ha traslladat als carrers petits del voltant.



## Districte: 1 Ciutat Vella

Àmbit: Palma de Sant Just i Baixada de Sant Miquel



Número de motos antic: 34

Número de motos actual: 16

Diferència: **18**

Places estacionament motos creades: 0

### Comentaris Guàrdia Urbana:

En aquest àmbit no hi ha alternativa atès que no s'han generat places noves.

Aquest punt es va afegir per la reforma de la pl. Sant Miquel i és el punt que menys seguiment s'ha fet.

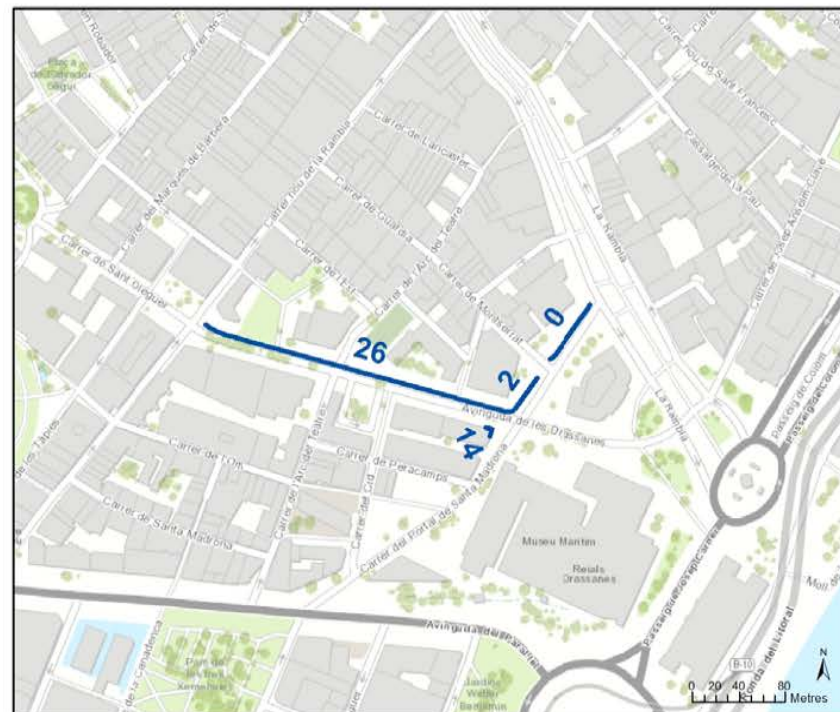
Tot i no estar permès estacionar en carrers de plataforma única l'estructura dels carrers de Ciutat Vella no permet fer-ho en altres punts. Globalment, ha baixat el número de motos estacionades en aquest punt tot i que és molt probable que hagi augmentat en carrers del voltant després de la campanya.

La zona habilitada a la pl. Antonio López està molt lluny per a donar-la com alternativa.



**Districte: 1 Ciutat Vella**

**Àmbit: Avinguda Drassanes**



**Número de motos antic: 82**

**Número de motos actual: 32**

**Diferència: 50**

**Places estacionament motos creades: 40**

**Comentaris Guàrdia Urbana:**

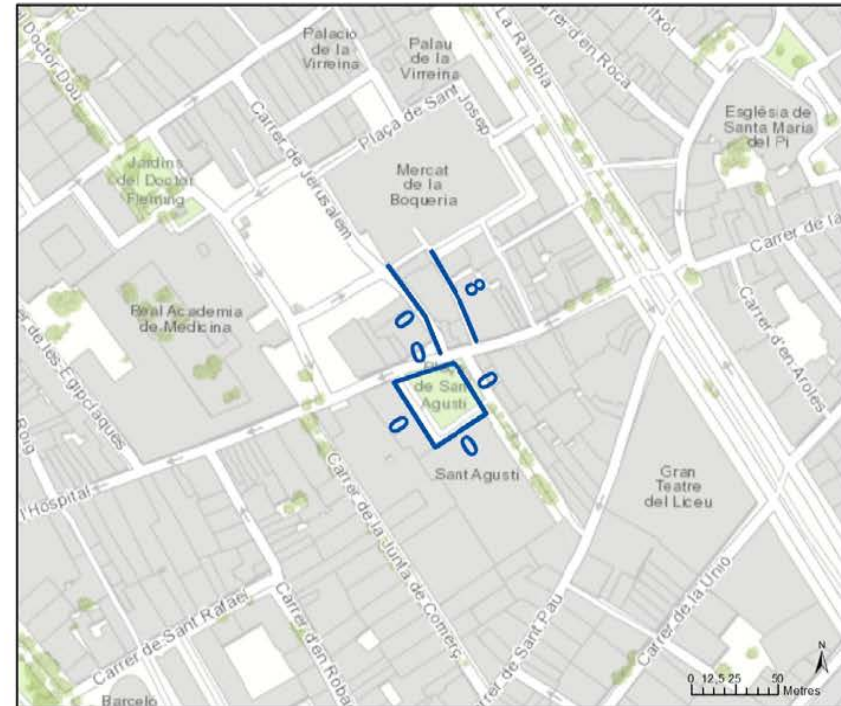
La senyalització en aquest punt és insuficient. El senyal no està ben ubicat deixant un espai que genera confusió a l'usuari. La Guàrdia Urbana demana un reforç de la senyalització en aquest punt.

La zona habilitada per estacionar a la calçada no absorbeix la demanda.



## Districte: 1 Ciutat Vella

Àmbit: Carrer de la Morera i Plaça de Sant Agustí



Número de motos antic: 29

Número de motos actual: 8

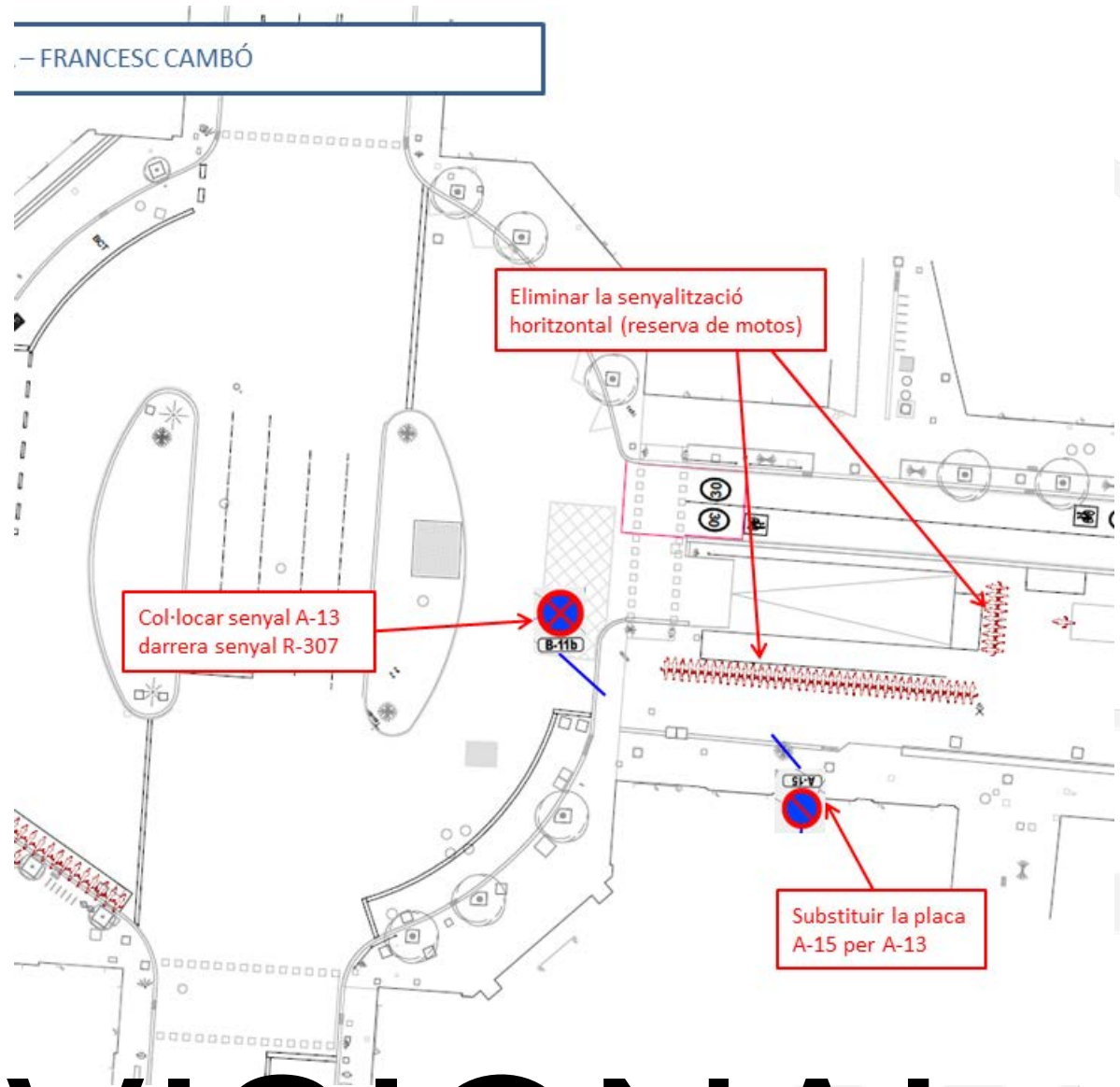
Diferència: **21**

Places estacionament motos creades: 0

### Comentaris Guàrdia Urbana:

En aquest carrer no s'ha posat senyalització. La majoria de gent que hi aparca és de curta estada atès que són persones que van a la Boqueria. A la pl. Sant Agustí normalment no hi estaciona mai ningú ni abans de la campanya ni després per les diferents activitats que es realitzen tant en la pròpia plaça com en espais adjacents.

— FRANCESC CAMBÓ



# PROVISIONAL



# 02

**Obres al carrer Pelai per  
adequació del vestíbul de FGC**



# 03

## Torn obert de paraules



# Moltes gràcies

<https://ajuntament.barcelona.cat/>



Ajuntament  
de Barcelona